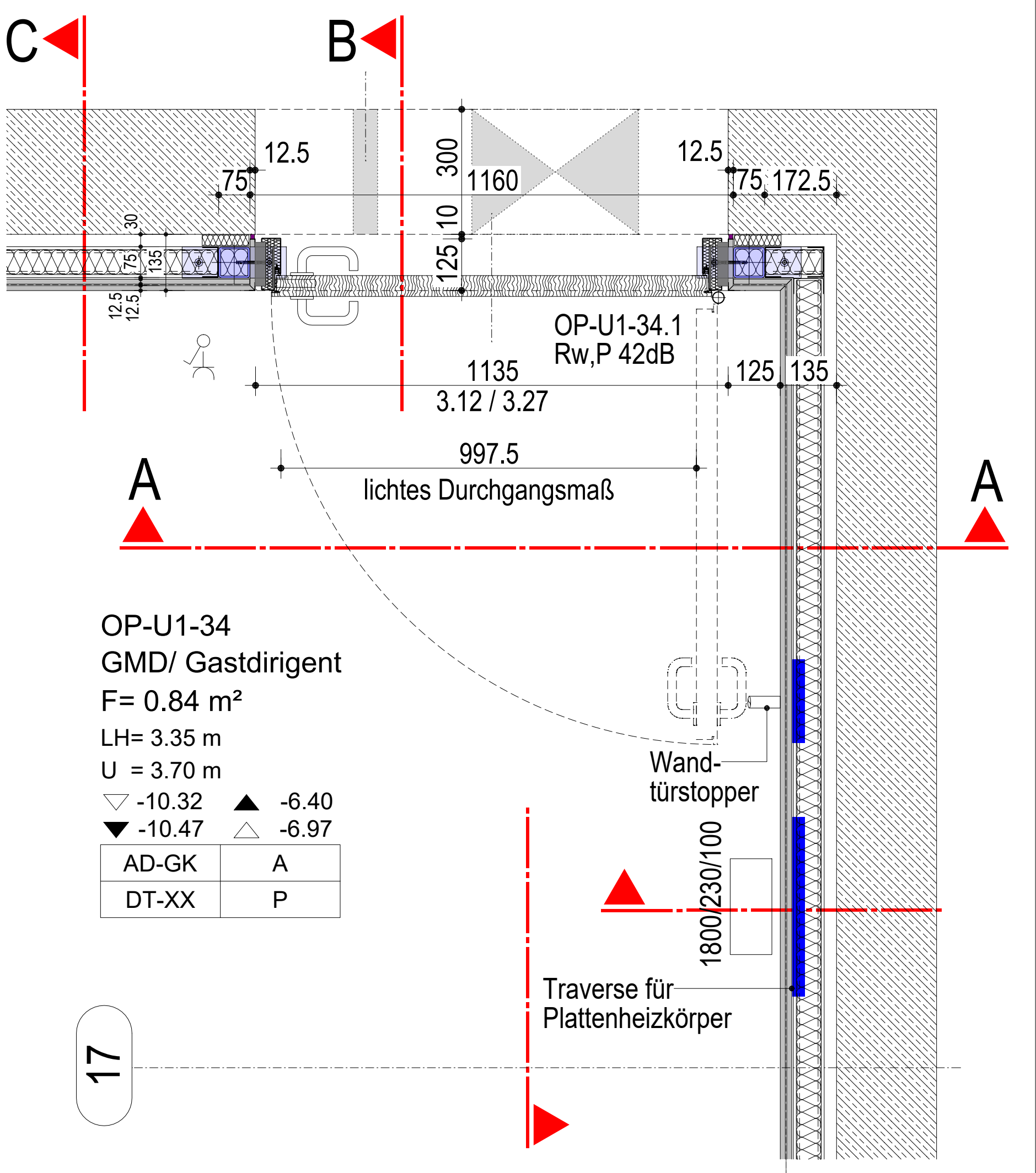
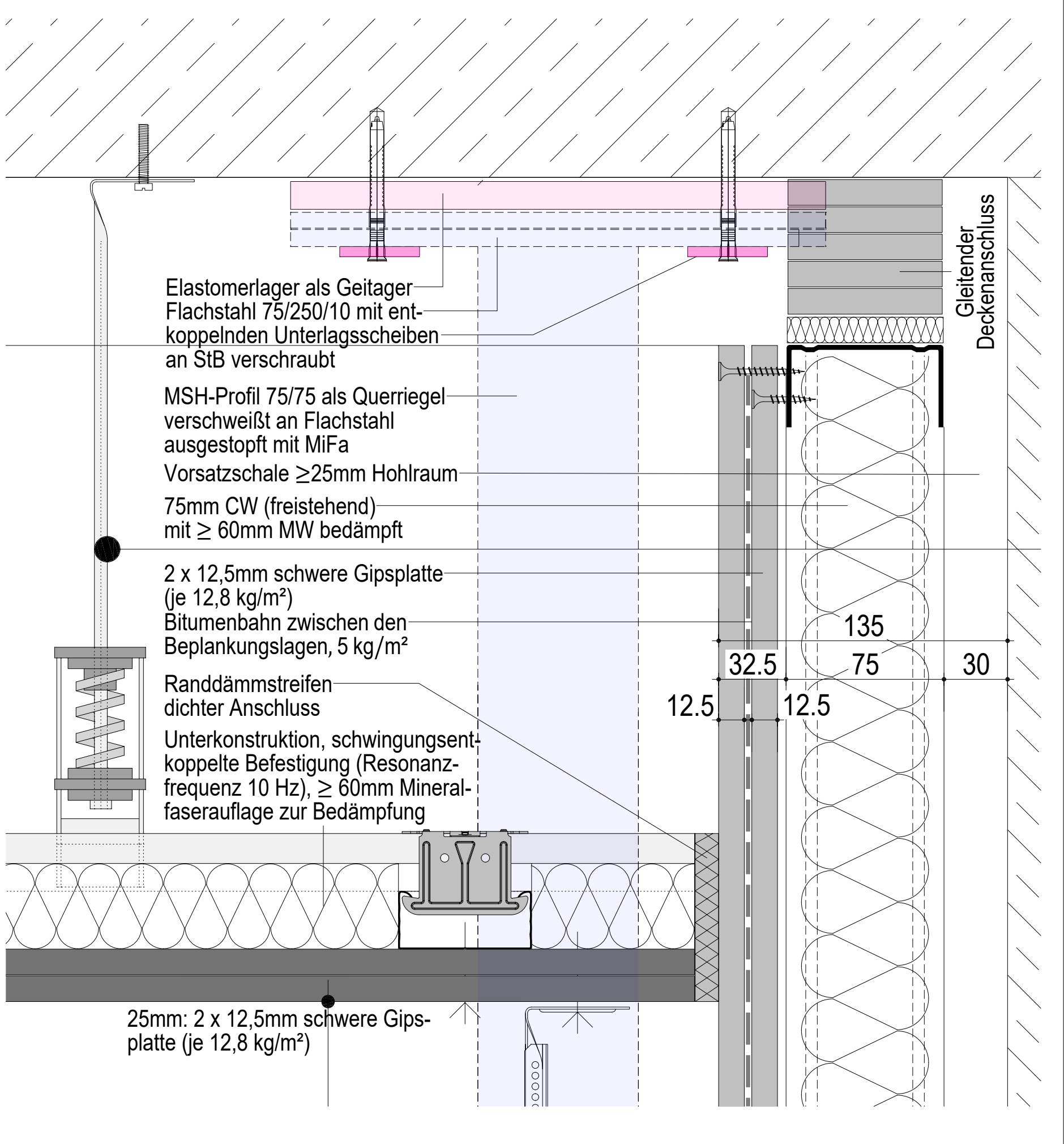


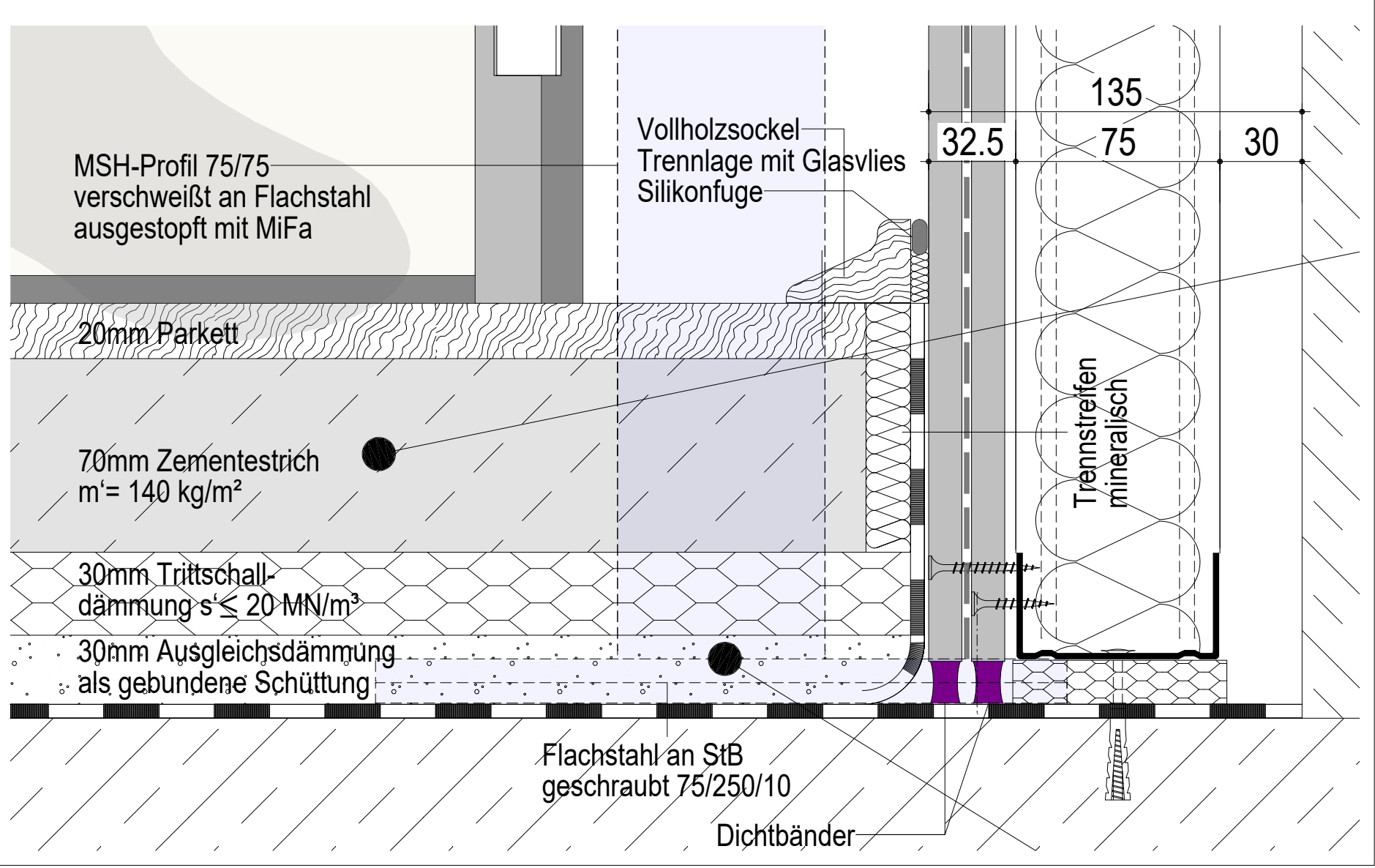
Grundriss, Maßstab 1:10



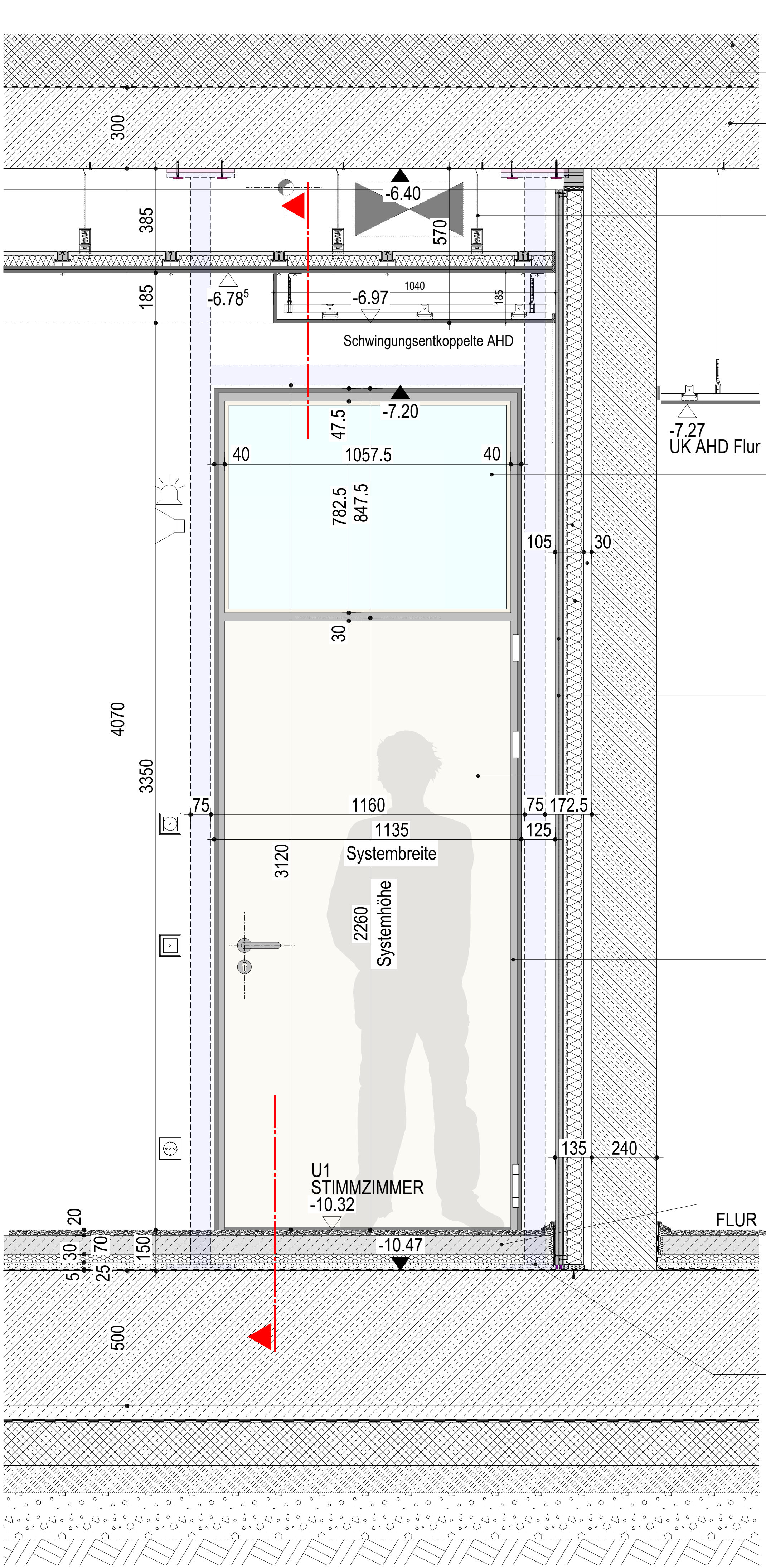
Deckenanschluss, Maßstab 1:2



Fußpunkt, Sockel, Maßstab 1:2

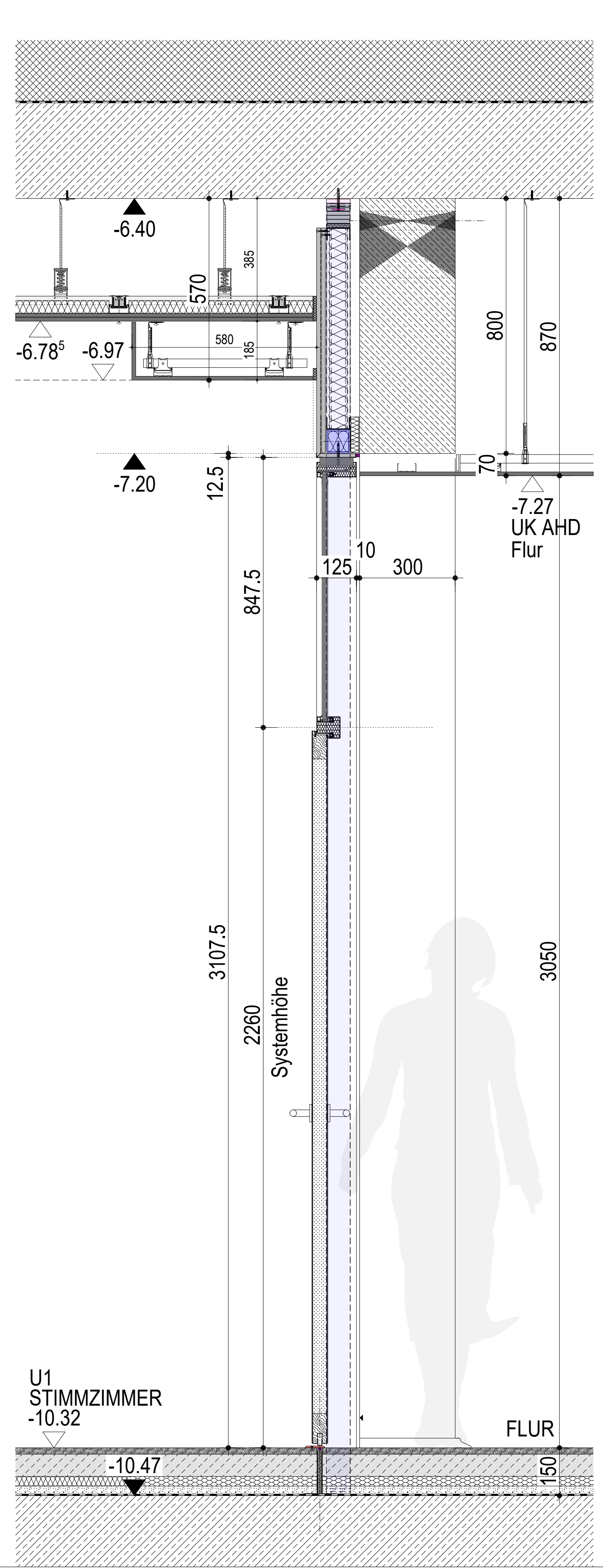


Schnitt A, Maßstab 1:10



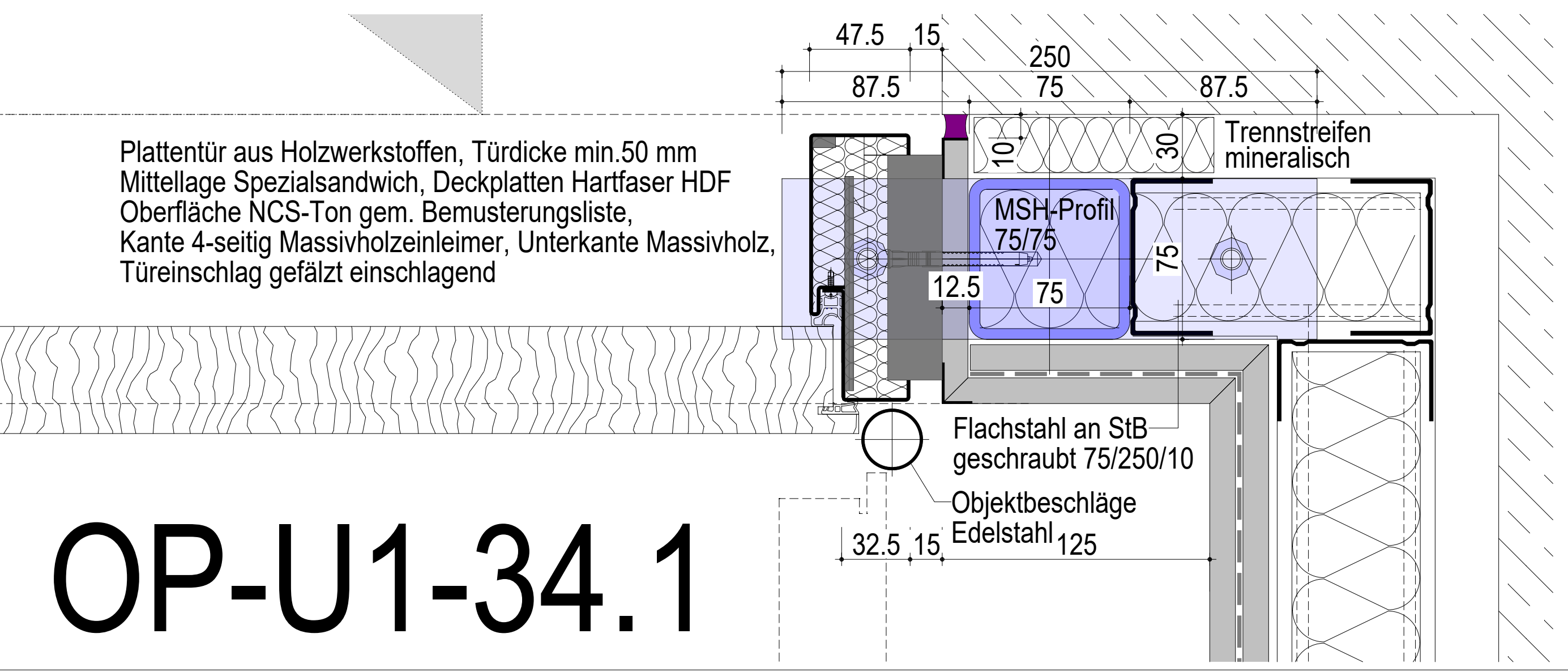
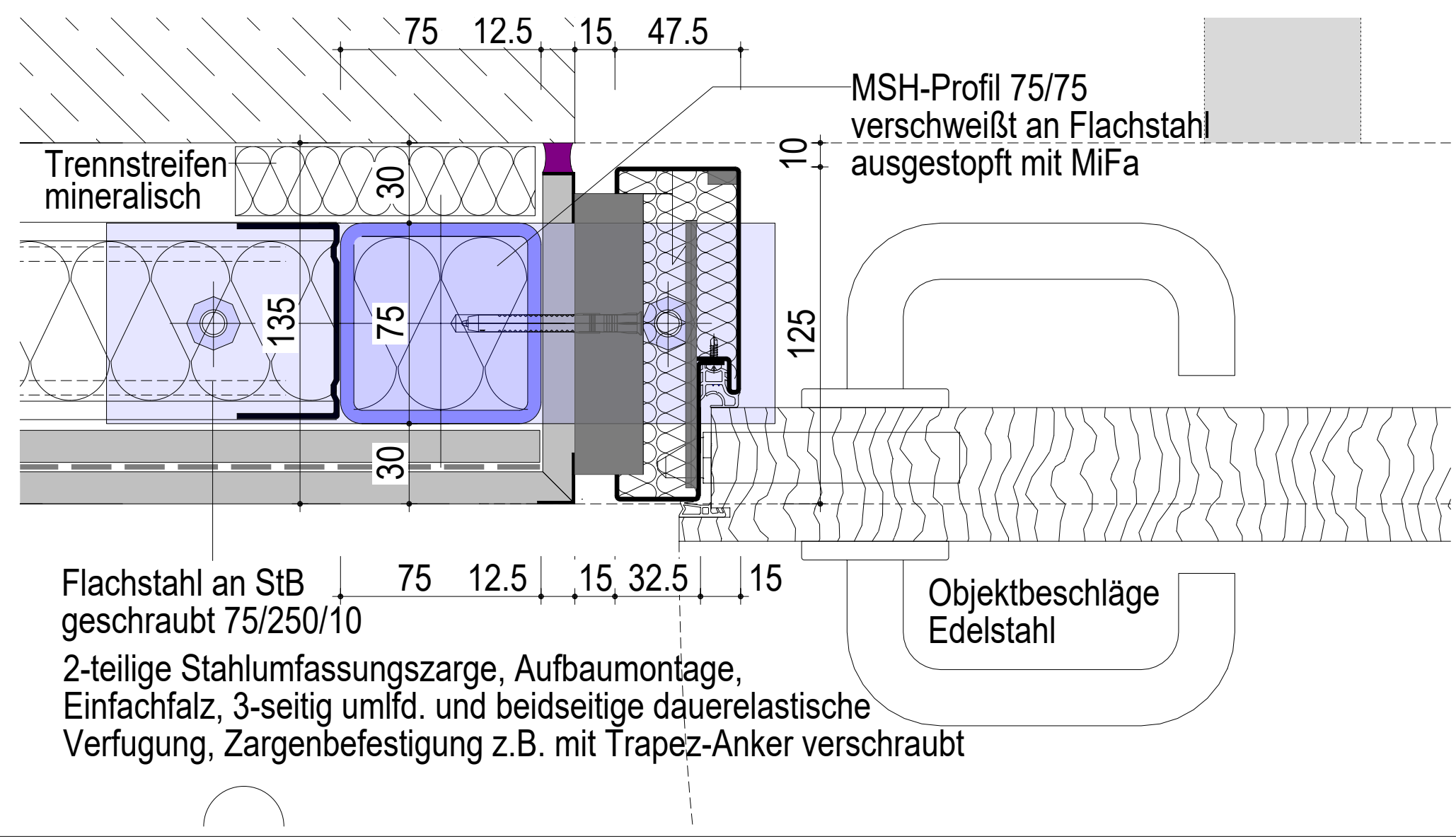
- Aufbau Theaterplatz
Notabdichtung
Polymerbitumendachbahn
StB-Decke 300mm
- Abhangdecke Stimmzimmer
Schwingsenkoppelte Abhangdecke:
25mm: je 2 x 12,5mm schwere Gipsplatte, je ca. 12,8 kg/m²
570mm Unterkonstruktion, schwingsenkoppelte Befestigung (Resonanzfrequenz 10 Hz), ≥ 60mm Mineralfaserauflage zur Bedämpfung
- Kantenabsorber an 4 Wandseiten
Montage an Abhangdecke, frei schwingend (an AHD)
- Glas-Oberblende:
Element mit minimum 42 dB Rw,P
Glashalleisten
- Akustisch entkoppelte Vorsatzschale
≥25mm Hohlraum
75mm CW (freistehend) mit ≥ 60mm MW bedämpft
25mm: 2 x 12,5mm schwere Gipsplatte je 12,8 kg/m²
Bitumenbahn zwischen den Beplankungslagen, 5 kg/m²
Gleitender Deckenanschluss
- Holztür mit Schallschutzanforderung Rw,P = 42 dB**
Türblatt:
Schallschutz 42dB Rw,P absenkbarer Bodendichtung
Plattentür aus Holzwerkstoffen, Türdicke min. 50 mm,
Deckplatten Hartfaser HDF
Oberfläche NCS-Ton gem. Bemusterungsliste,
Kante 3-seitig Massivholzeinleimer, Unterkante Massivholz,
Türeinschlag gefälzt einschlagend
- Türzarge:
Stahlaufassungszarge als Aufbaumontage
Zweiteilige Zarge für Montage-Trennwände
Ausführung als Einfachfalzzarge, 3-seitig umf. Dichtung
Zargengehrungen verschweißt + geschliffen, Distanzwinkel
Zargenbefestigung z.B. mit Trapez-Anker, verschraubt
Element ist umlaufend beidseitig dauerelastisch abzufügen
Objektbeschläge Edelstahl
NCS-Farbtone gem. Bemusterungsliste
technische Spezifikation gemäß Türliste
- Fußbodenaufbau
20 mm Parkett
70 mm Zementestrich (m²= 140 kg/m²)
30 mm Trittschalldämmung (s' ≤ 20 MN/m²)
30 mm Ausgleichsdämmung als gebundene Schüttung
Vollholzsockel, Trennlage mit Glasvlies, Silikonfuge
- Unterkonstruktion zur Aufnahme schwerer Türblätter:
Flachstahl an StB geschraubt 75/250/10
jeweils an Rohdecke/-Boden auf Elastomer-Gleitlager
entkoppelte Unterlagsscheiben
- MSH-Profil 3-seitig 75/75
verschweißt an Flachstahl, ausgestopft mit MiFa

Schnitt B, Maßstab 1:10

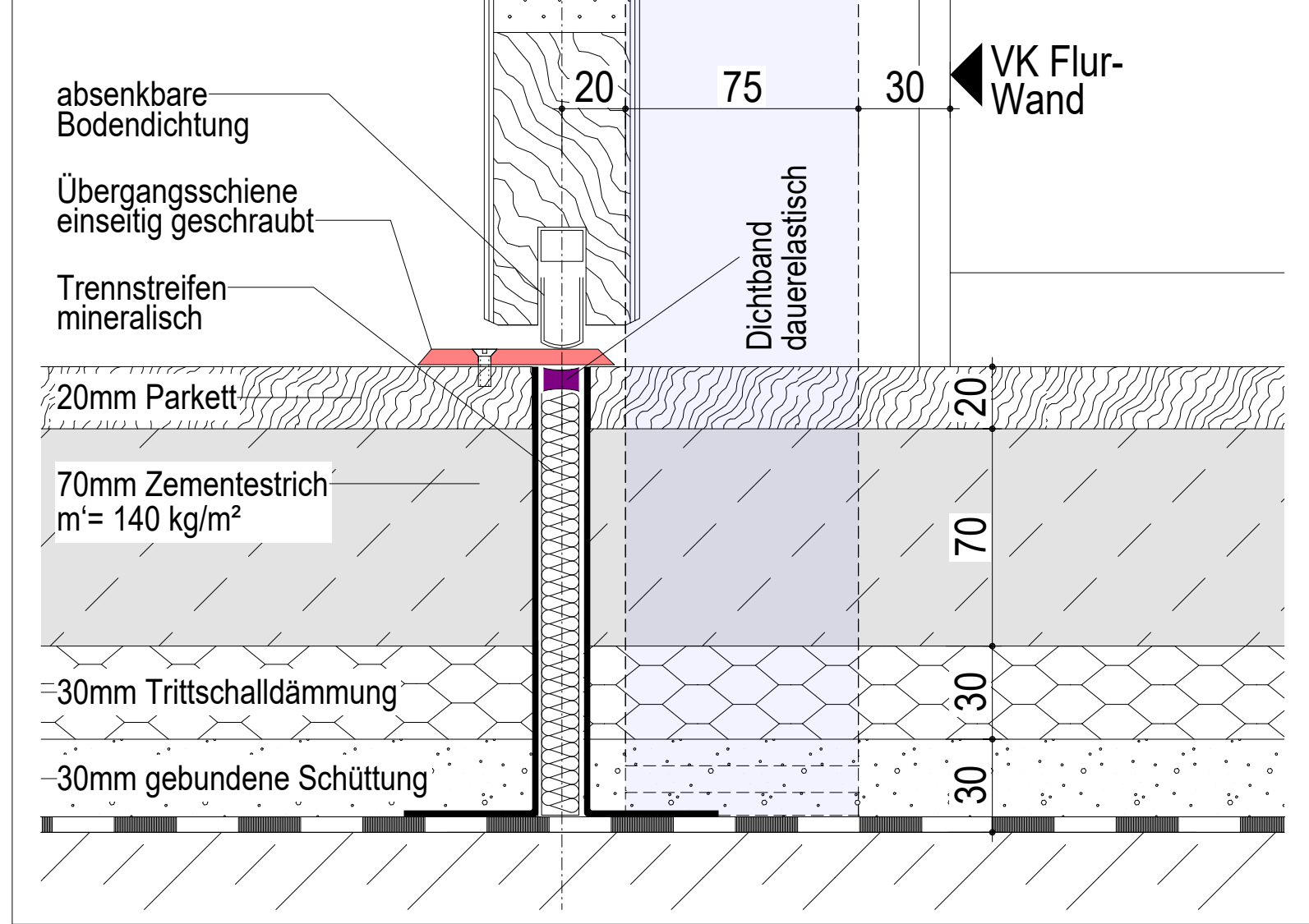
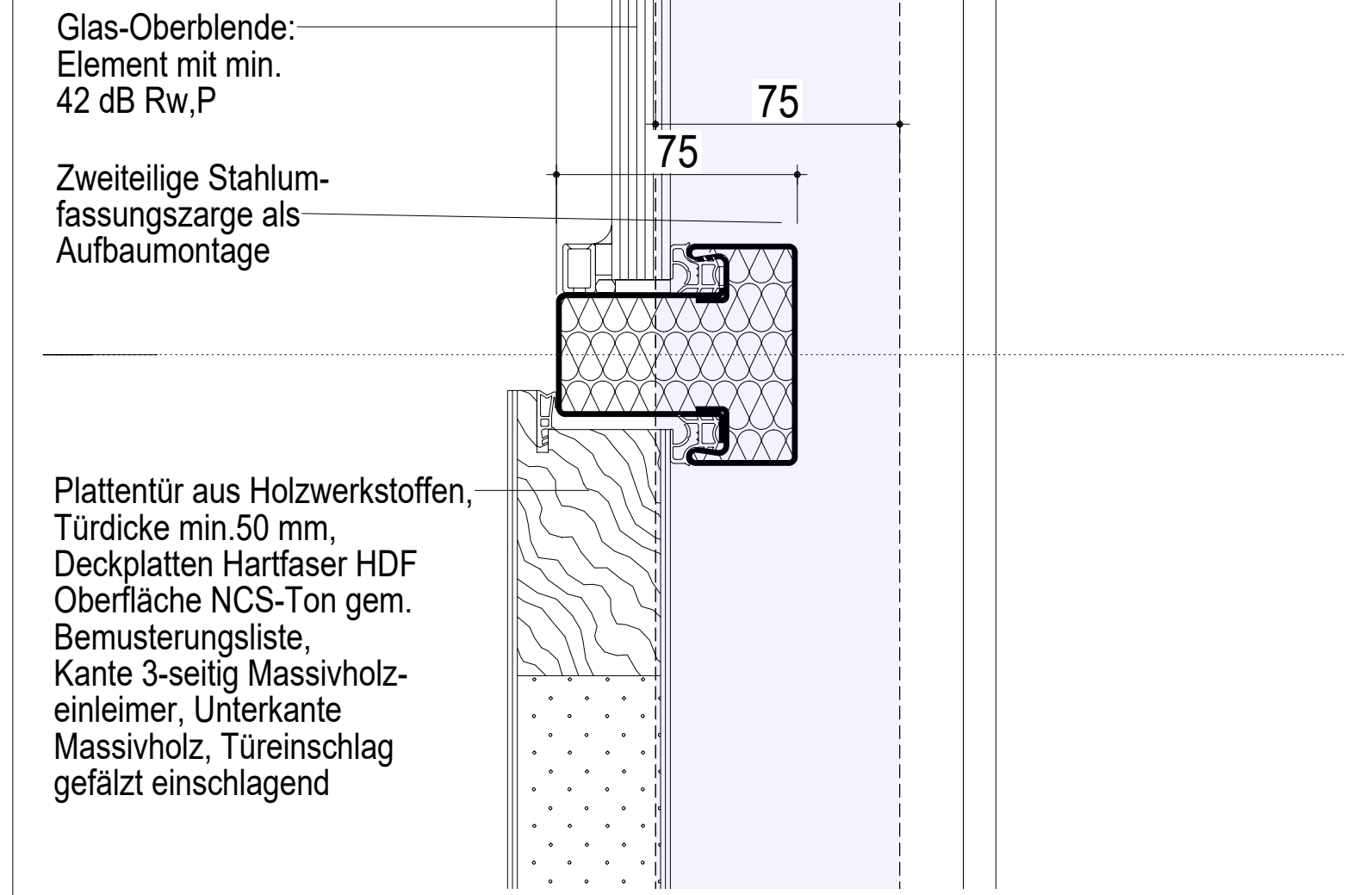
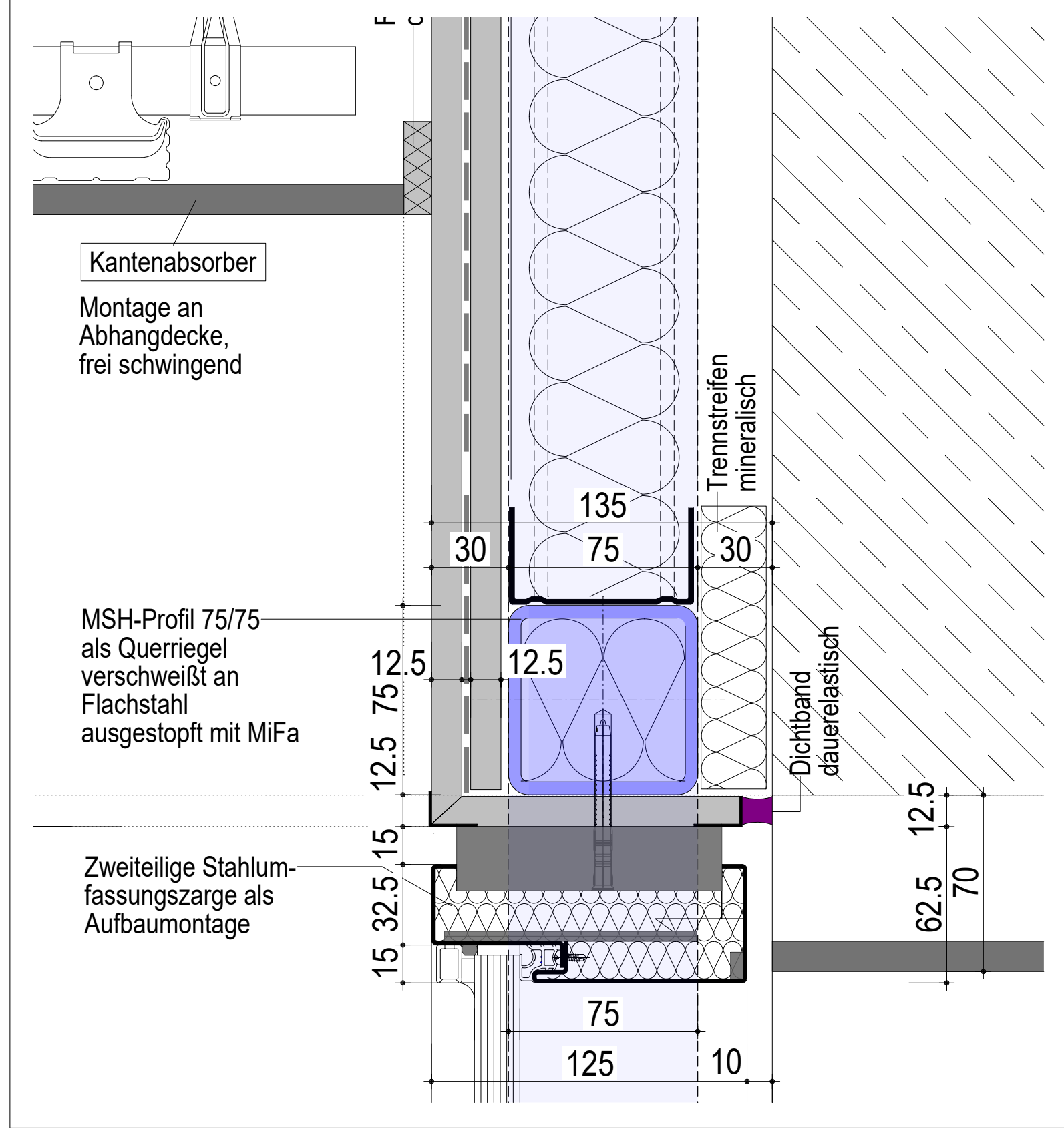


Index	Datum	Änderung	MPIW	Bearb.
2	11.11.2025	Änderung Übergangsschiene / Bodenschiene geschraubt	MPIW	
1	24.01.2025	Vorbau entfernt	BW	
0	21.09.2022	Erstellung	en	

Auszug aus Grundriss: Türblatt, Maßstab 1:2



OP-U1-34.1



AUSFÜHRUNGSPLANUNG

BAUHERR: Stadt Mannheim vertreten durch
Eigenbetrieb Nationaltheater
Mozartstraße 9, 68161 Mannheim

GENERALSANIERUNG NATIONALTHEATER MANNHEIM Spielhaus am Goetheplatz

