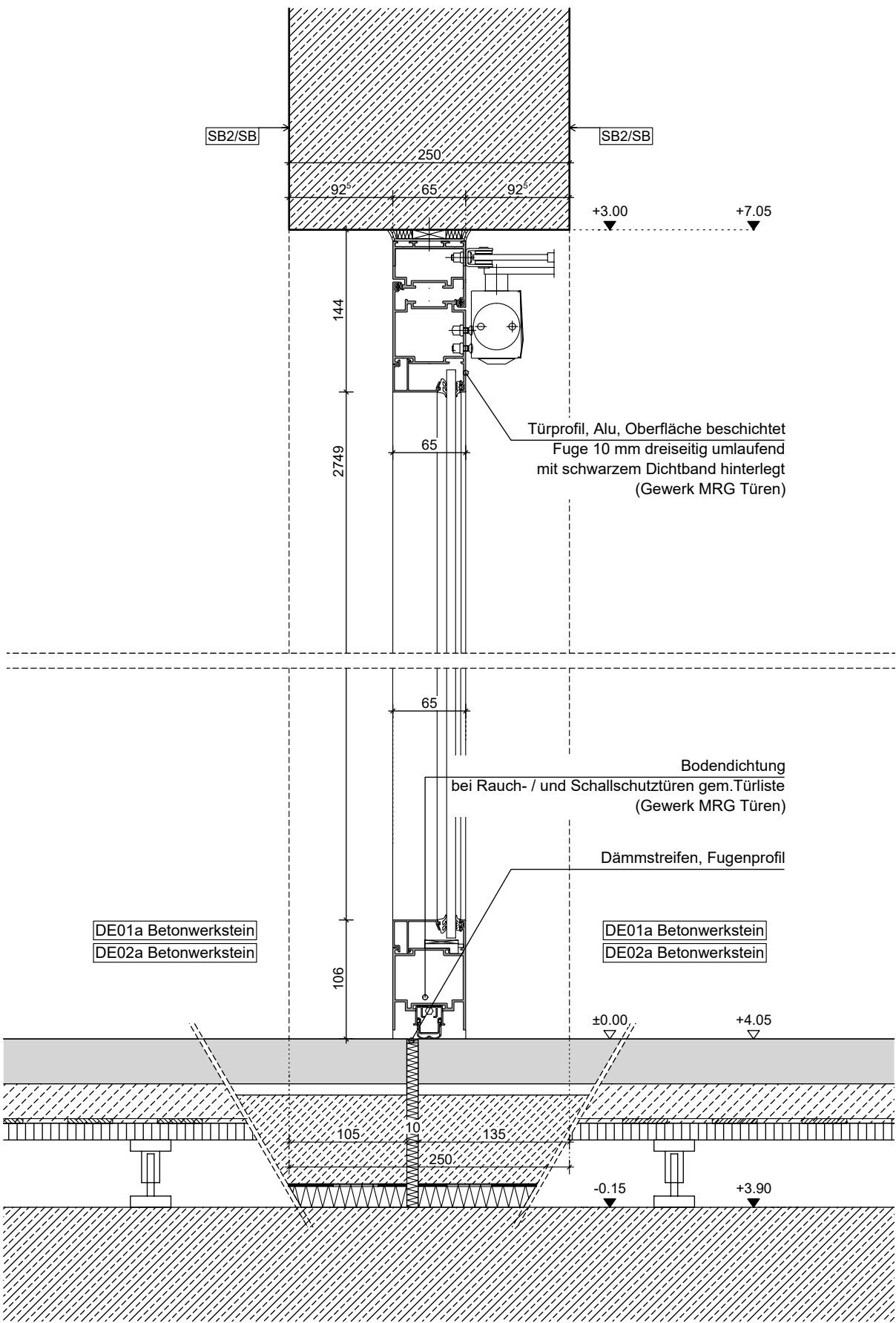
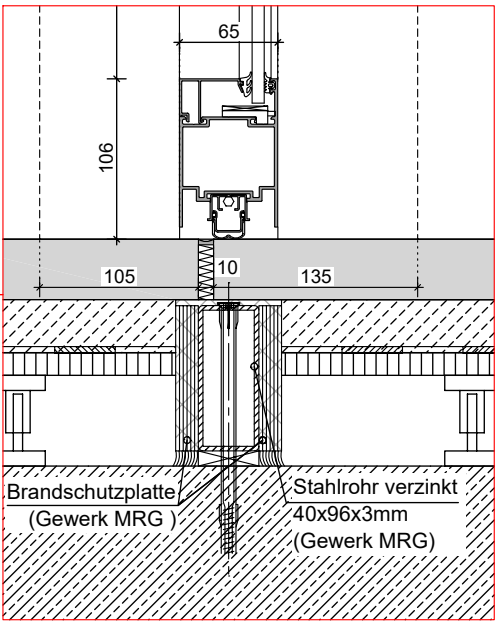
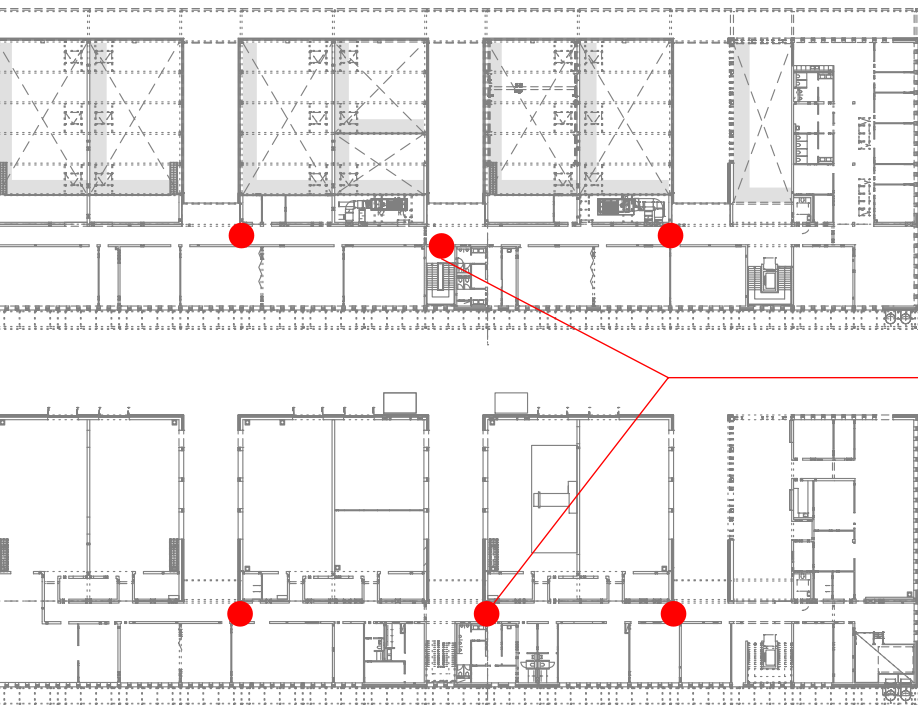
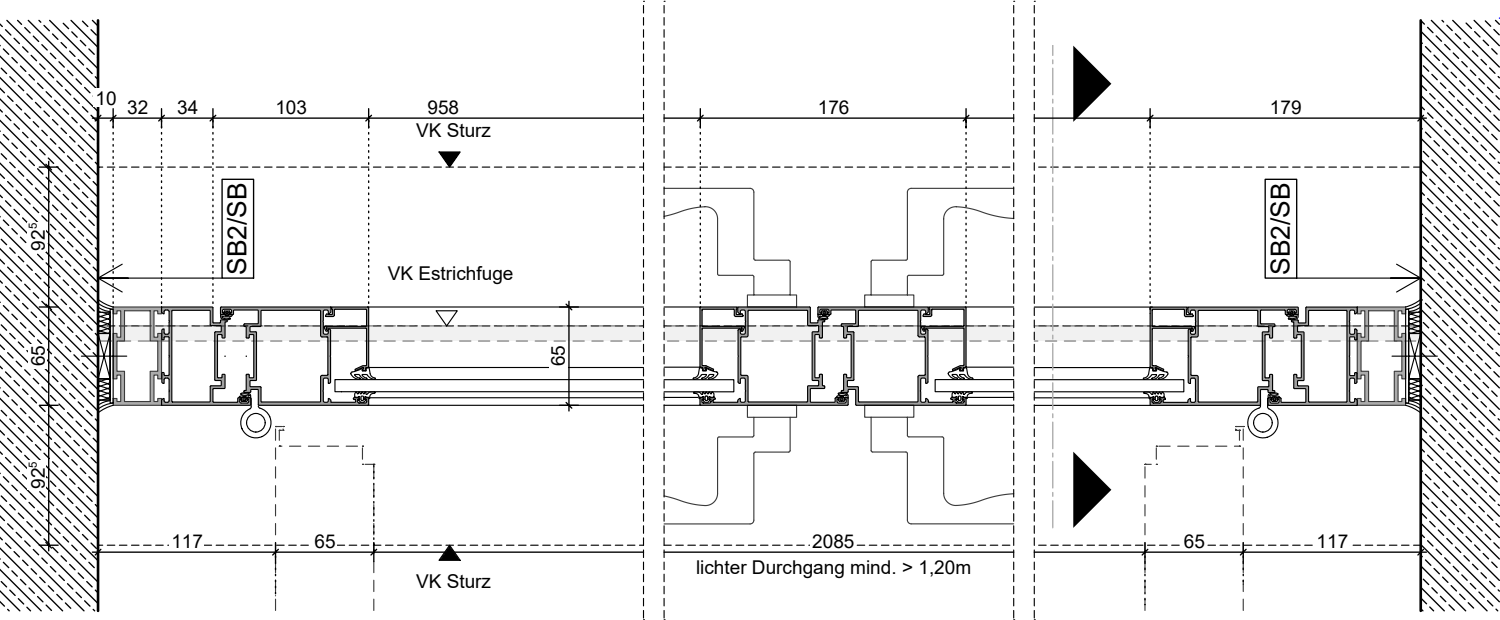


DETAIL Rohrrahmentür + Glas

in Stahlbetonwand RS (teils mit Stahlschwelle)

Positionsplan RR gem. Pläne 5.606
Weitere Anforderungen sind der Türliste zu entnehmen.

Einbauort: EG, OG
Türnummer: T-00-30, T-00-32, T-00-43a, T-01-30, T-01-36, T-01-50 (siehe Übersichtspläne Türen 5.492, 5.493)



MAI_ABS_5.822_DT_RR-STB_RS

PROJEKT

NEUBAU HWK ZENTRUM BAU
Neubau des Berufsbildungszentrums II (BBZ II)

BAUHERR

Handwerkskammer Rheinhessen
Körperschaft des öffentlichen Rechts
Dagobertstraße 2, 55116 Mainz

VORABZUG

PLANNR./INDEX

5.822

Maßstab

1:5

Planformat

A3

Gezeichnet

BB / AR / BB

Planstand

Planstand

25.08.2025