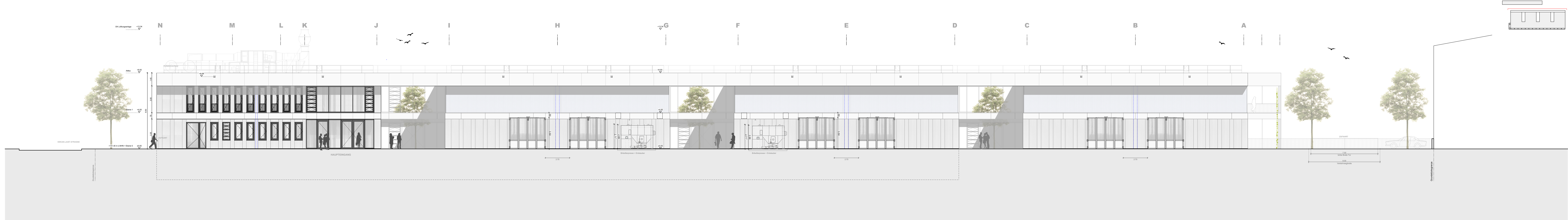
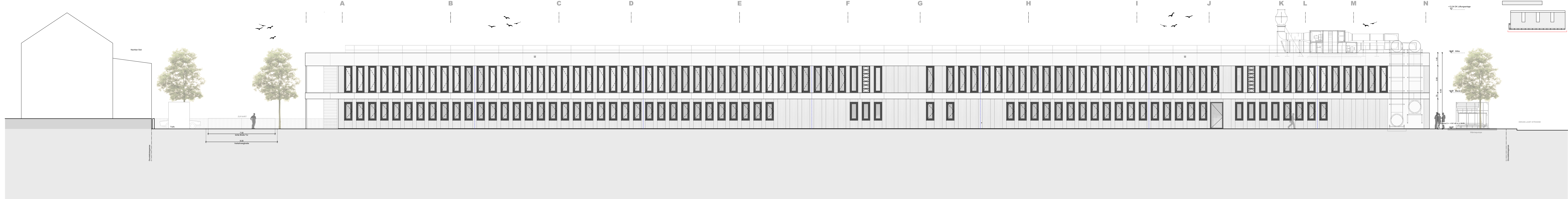


ANSICHT WEST



ANSICHT OST



BR	Brüstung	WA	Wandausparung	BB B/D	Bohrerbohr Boden/Decke
RD	Rohrdecke	WD	Wanddurchbruch	E	Elektro
OK	Oberkante	WS	Wandschütz	H	Heizung
UK	Unterkante	BD	Bodendurchbruch	L	Lüftung
UZ	Unterzug	DA	Deckenausparung	S	Sanitär
ST	Stütz	DD	Deckendurchbruch	K	Kälte von HLBS
AD	Althangdecke	DS	Deckenschütz	A	Nichtflammbare
RFB	Rohrfußboden	RD	Rohrdurchführung	B1	Schwerentflammbar
FFB	Festgussfußboden	DF	Fundamentdurchführung	GOK	Geländeberkante

PLANZEICHEN

	Änderung gem. Index		+ x.xx + x.xx	Oberkante Fertigfußboden Oberkante Rohfußboden
	Schnittverweis			Oberkante Fertigfußboden
	Detailverweis			Oberkante Rohfußboden
				Unterkante Rohdecke
				Unterkante Abhangdecke

ALLGEMEINE ANMERKUNGEN

Bezugspunkt der Planung und Nullpunkt = Achse M12
OK FFB EG = $\pm 0.00 = +541.40$ m NNH
Bemessungsgrundwasserstand = ca. 129.00 m ü.NN (ca. 12m u. GOK)

Die angegebenen Höhenkoten beziehen sich alle auf $\pm 0,00$
 Die Pläne gelten nur in Verbindung mit den Statikplänen des Büros Mathes Beratende Ingenieure GmbH
 Die Pläne gelten nur in Verbindung mit dem Brandschutzkonzept des Büros IBC Ingenieurbau-Consult GmbH

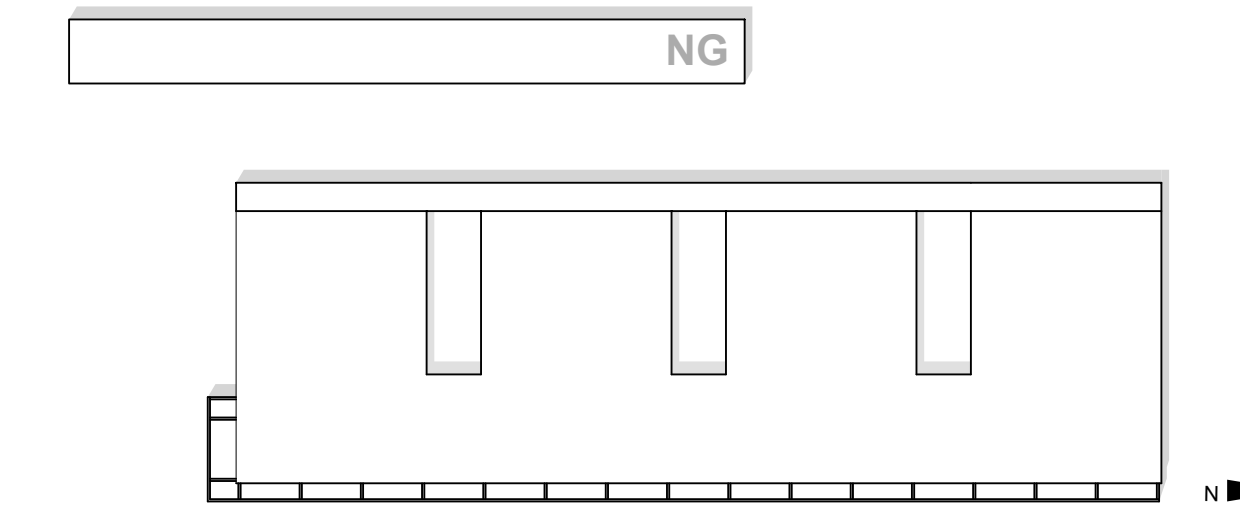
[illegible]

TITEL	PLANNR. / I
MAI_ABS_5.202_ANS_OW	5.

LEISTUNG AUSFÜHRUNGSPLANUNG	PLANSTAND 07.08.2025	GEZ BB / AR / BB	PLANFORMAT 2000,0 x 594,0	MASSSTAB M 1:100
--------------------------------	-------------------------	---------------------	------------------------------	---------------------

PROJECT

NEUBAU HWK ZENTRUM BAU
Neubau des Berufsbildungszentrums II (BBZ II)

 $\pm 0.00 = + 141.40 \text{ m d.NH}$

BAUHERR

Handwerkskammer Rheinhessen
Körperschaft des öffentlichen Rechts
Dogobertstraße 2, 55116 Mainz

Projektleitung
Handwerkskammer Rheinhessen
Dagobertstraße 2, 55116 Mainz

ARCHITEKT

FACHPLANER