

LEISTUNGSVERZEICHNIS MRG ELEMENTE INNEN

Projekt Neubau Handwerkskammer Rheinhessen

Bauherr Handwerkskammer Rhein-Hessen, Dagobertstraße 2, 55116 Mainz

-

Inhaltsverzeichnis

01	METALLBAUARBEITEN - METALLRAHMENGLASELEMENTE (MRG)	15
01.01	Allgemeine Maßnahmen	15
01.02	MRG-Türelement T0; ohne Brand- ; mit Rauch- ; ohne Schallschutzanforderungen	19
01.03	MRG-Türelement T0; mit Brand- ; mit Rauch- ; ohne Schallschutzanforderungen	27
01.04	MRG-Türelement T30; mit Brand-; mit Rauch- und Schallschutzanforderungen	43
01.05	MRG-Fensteranlage ohne Brand-; ohne Rauch; mit Schallschutzanforderungen	56
01.06	MRG-Fensteranlage mit Brand-; ohne Rauch; mit Schallschutzanforderungen	61
01.07	MRG - Tür- und Fensterausstattungen	68
01.08	Wartungsarbeiten	76
02	ARBEITEN GEGEN NACHWEIS	77
02.01	Lohnkosten	77

1. TECHNISCHE VORBEMERKUNGEN (TV)

1. Umfang der Leistungen

Gegenstand dieses Leistungsverzeichnisses sind Metallbauarbeiten für die Errichtung der Handwerkskammer Rhein-Hessen

Die nach diesem Leistungsverzeichnis zu erbringenden Leistungen beschreiben im wesentlichen

- METALLBAUARBEITEN - METALLRAHMENGLASELEMENTE (MRG)
- Arbeiten gegen Nachweis

Hinweise:

- Die abgegebenen Einheitspreise sind Festpreise bis zum Ende der Bauzeit. In den Einheitspreisen sind sämtliche Nebenleistungen, Versicherungen, Fahrtkosten, Auslösungen etc. enthalten. Für die angebotenen Leistungen übernimmt der Bieter die Verpflichtung der Vollständigkeit, d.h. Leistungen, die sich zwangsläufig ergeben hat er mit einzukalkulieren, auch wenn sie im Leistungsverzeichnis nicht ausdrücklich erwähnt sind.
- Grundsätzlich gilt jeder Angebotspreis jeder Position eines Kapitels oder Titels je nach Notwendigkeit auch für alle anderen Kapitel oder Titel, sofern diese Position dort nicht beschrieben wurde und es zudem auch keine abweichenden Leistungskriterien gibt.
- Alle für die Herstellung der Bauteile, Konstruktionen, etc. des AN notwendigen Leistungen wie Herstellen von Aussparungen, Ausschnitten, Schrägschnitten, Bohrungen, etc. in den Bauteilen des AN sind in die Einheitspreise einzurechnen, auch wenn die einzelnen Leistungen zur Herstellung der Gesamtkonstruktionen in verschiedenen Titeln (Kapiteln) dieser Ausschreibung beinhaltet sind.
- Das Angebot ist für den Auftraggeber kostenlos und unverbindlich, es steht ihm frei, das Angebot anzunehmen. Die Auftragserteilung hat in jedem Fall schriftlich zu erfolgen
- Allgemeine Geschäftsbedingungen des Bieters werden nicht Vertragsbestandteil, auch wenn sie dem Angebot beigelegt waren.

Der AN versichert hiermit, dass er einen bei seiner Berufsgenossenschaft gemeldeten Betrieb führt und das er bis zum Tage des Vertragsabschlusses seinen Steuer- und Beitragsverpflichtungen bei dem Finanzamt, den Sozialversicherungsträgern und bei der Berufsgenossenschaft nachgekommen ist. Der AN ist verpflichtet auf Verlangen des AG die entsprechenden Nachweise beizubringen.

2. Termine

Die Leistungen des AN werden mit folgenden Eckdaten geplant

Aufbau

Vorleistungsprüfung:	ca. Januar 2027
MRG Elemente Innen:	ca. Januar 2027 - Februar 2027
Feinmontage / Inbetriebnahme	ca. März 2027 - April 2027

Die terminliche Planung ist im Falle der Beauftragung innerhalb von 14 Kalendertagen nach dem Eingang des

schriftlichen Auftrages mit der OÜ abzustimmen

Die Grundlage hierfür stellen die in der Angebotsaufforderung benannten Einzelfristen dar, wobei die Konformität mit dem allgemeinen Bauablauf selber, sowie die Einhaltung des terminlichen Endziels gewährleistet sein muss.

Ein Anspruch auf vollständig unterbrechungsfreie und kontinuierliche Ausführung der Arbeiten besteht hierbei nicht.

3. Ausführungsunterlagen / Anlagenverzeichnis

Die Metallbauarbeiten - MRG - Elemente Innen sind auf Grundlage der letztgültigen Ausführungspläne, der Werk- und Lagepläne sowie gem. den Anweisungen der Bauüberwachung des AG herzustellen. Dabei sind die aufgeführten Angaben exakt zu beachten.

Alle Ausführungsunterlagen werden dem AN grundsätzlich und ausschließlich digital durch den Planer

Die vom Auftragnehmer verwendeten Ausführungsunterlagen müssen zur Ausführung freigegeben sein.

Auf die Holpflicht des Auftragnehmers wird explizit verwiesen.

Anlagenverzeichnis:

MAI_ABS_Planliste_MRG_LV

2. ZTV: ZUSÄTZLICHE TECHNISCHE VERTRAGSBEDINGUNGEN

2.1 Ausführung Grundsätzliches

Der Bieter übernimmt mit Auftragserteilung die Verpflichtung, die bezeichneten Leistungen mängelfrei, funktionsgerecht, rechtzeitig, den anerkannten Regeln der Baukunst und Technik, den öffentlichen Bestimmungen und dem in der nachfolgenden Ausschreibung festgelegten Leistungsumfang zu errichten.

2.2 Kalkulations- und Ausführungshinweise ZTV

Die Zusätzlichen Technischen Vertragsbedingungen (ZTV) stellen den Qualitäts- und Leistungsumfang fest, der für alle Leistungspositionen gilt und grundsätzlich in die jeweiligen Einheitspreise einzurechnen ist, auch wenn dies nachstehend in den einzelnen Punkten, bzw. in den einzelnen Positionen nicht mehr gesondert erwähnt wird und auch keine gesonderten Positionen hierfür vorgesehen sind.

Auch wenn in Positionen im Besonderen auf einzelne Punkte der ZTV hingewiesen wird, so behalten auch nicht erwähnte relevante Punkte deren Gültigkeit. Ebenso kann aus einer besonderen Erwähnung in einzelnen Punkten der ZTV wie "ist in den EP einzurechnen" kein Rückschluss gezogen werden, dass andere Punkte der ZTV ohne diese besonderen Erwähnung nicht in die EP einzukalkulieren sind.

Grundsätzlicher Leistungsumfang

Die ausgeschriebenen Leistungen umfassen die Herstellung, Lieferung und den kompletten Einbau der nachfolgend beschriebenen Konstruktionen. Alle Leistungspositionen sind anzubieten einschließlich aller zugehörigen Verankerungs-, Aussteifungs-, Kleinteile und Befestigungsmittel, Bohrungen, Schlitze etc., auch wenn dies in den einzelnen Positionen nicht mehr erwähnt wird.

Die in den ZTV, in der Leistungsbeschreibung und den Details ausgewiesenen Konstruktionen zeigen den Lösungsvorschlag der Planer, der die formalen und technischen Forderungen beinhaltet.
Die dem LV beiliegenden Anlagen (Pläne) sind keine Ausführungsunterlagen.

Die Grundkonzeption mit ihren ablesbaren technischen und formalen Forderungen ist für den AN verbindlich und definiert das qualitative Mindestmaß. Es sind höhere Anforderungen zu berücksichtigen, soweit dies aus ausführungstechnischen oder anderen Gründen notwendig ist.

Die ZTV entbinden den AN nicht von der Beachtung und Einhaltung allgemeingültiger und ohnehin zu erfüllender Bestimmungen und Vorschriften sowie anerkannten Regeln der Technik.

Die Ausführung der MRG Innenelemente erfolgt in Abstimmung mit der OÜ. Hierbei kann es ggf. bis zu 2 Unterbrechungen geben.

Die Angebotspreise für die Arbeiten gelten für alle Räume unabhängig vom Ausführungsort, d.h. jeweils in allen Geschossen mit den Einzelgrößen gemäß den beigefügten Übersichtsplänen

2.3 Technische Spezifikationen, Normen

2.3.1 Grundlagen:

Baugesetzbuch in der Fassung der Bekanntmachung vom 03.November 2017 (BGBl. IS 3634), geändert entsprechend Artikel 9 vom 10.September 2021 (BGBl. IS 4147)

Landesbauordnung Rheinland-Pfalz (LBauO) in der Fassung der Bekanntmachung vom 24.November 1998 (GVBl. 1998 S. 365) geändert durch das Gesetz vom 26.11.2024 (GVBl. S. 365)

Baustellenverordnung v. 10.06.1998 (BGBl.I S.1283), zuletzt geändert durch Artikel 15 der Verordnung v. 23.12.2004 (BGBl. I S. 3758)

VOB / B und VOB / C in der neuesten Fassung

2.3.2 Entwurfs- und Ausführungsgrundlagen

Hierzu gehören die "Allgemein anerkannten Regeln der Technik / Baukunst" einschließlich der jeweils maßgebenden Bestandteile der VOB,

Allgemeine Technische Vertragsbedingungen für Bauleistungen (ATV).

Insbesondere sind alle Normen (auch Entwürfe) und alle einschlägigen Richtlinien nach dem neuesten Stand der Technik, sowie alle im Einzelnen nicht aufgeführten "Anerkannten Regeln der Technik", welche für die Leistung maßgeblich werden können, zu beachten und liegen der nachstehenden Ausschreibung zu Grunde.

Bei der Ausführung der Leistungen sind alle in Deutschland einschlägigen Vorschriften, Gütebestimmungen und Verarbeitungsrichtlinien und DIN-Blätter zu beachten und einzuhalten.

Für die beschriebenen Metallbauarbeiten gelten neben der ATV DIN 18299 - Allgemeine Regelungen für Bauarbeiten jeder Art sämtliche normative Verweisungen, u.a. folgende DIN-Normen:

- ATV DIN 18 360 Metallbauarbeiten
- ATV DIN 18 357 Beschlagarbeiten
- ATV DIN 18 361 Verglasungsarbeiten
- ATV DIN 18 363 Maler- und Lackierarbeiten
- ATV DIN 18 364 Korrosionsschutzarbeiten

- DIN 18202 Maßtoleranzen im Hochbau
- DIN 4109 Schallschutz im Hochbau
- DIN EN 13501 Brandverhalten von Baustoffen und Bauteilen

Zu beachten sind zudem sind sämtliche relevante VDE-Bestimmungen, VDI-Richtlinien, Unfallverhütungsvorschriften, Auflagen der staatlichen Gewerbeaufsicht, der Berufsgenossenschaft, der örtlichen Bauaufsicht, Branddirektion und diesen gleichgestellten Behörden einzuhalten.

Die Normen, Vorschriften, Richtlinien usw. gelten in ihrer jeweils neuesten Fassung. Änderungen der Vorschriften nach Angebotsabgabe bzw. während der Vertragsdauer sind in Abstimmung mit dem Auftraggeber sofort nach Inkrafttreten anzuwenden.

Soweit in der Leistungsbeschreibung auf Technische Spezifikationen, z.B. nationale Normen, mit denen europäische Normen umgesetzt werden, europäische technische Zulassungen, gemeinsame technische Spezifikationen, internationale Normen, Bezug genommen wird, werden auch ohne den ausdrücklichen Zusatz "oder gleichwertig" immer gleichwertige Technische Spezifikationen in Bezug genommen.

Insbesondere sind alle Normen (auch Entwürfe) und alle einschlägigen Richtlinien nach dem neuesten Stand der Technik, sowie alle im Einzelnen nicht aufgeführten "Anerkannten Regeln der Technik", welche für die Leistung maßgeblich werden können, zu beachten und liegen der nachstehenden Ausschreibung zu Grunde. Die Einhaltung und Erfüllung der Unfallverhütungsvorschriften, insbesondere für Schulen, lt. Auflagen der Bayerischen Bauordnung obliegt dem Auftragnehmer.

2.4 Transporte, Anlieferungen, Lagerflächen

Transporte:

Vor Angebotsabgabe sind vom AN sämtliche Transportwege zur Baustelle verantwortlich zu prüfen. Alle eventuellen Erschwernisse des Transportes sind mit den EP abgegolten.

Für die Transporte der Arbeitsgeräte, Materialien etc. steht kein bauseitiges Transportmittel zur Verfügung. Der Transport kann nur mit Hebezeugen des AN oder händisch durch das Gebäude über das Treppenhaus -ohne Beschädigung der Sichtbetonbauteile in dem Treppenhaus - erfolgen.

Sämtliche Kosten für Transporte sind in die Einheitspreise einzurechnen; eine gesonderte Vergütung erfolgt nicht. Alle eventuellen Erschwernisse des Transportes sind mit den EP ebenfalls abgegolten.

Anlieferungen und Lagerflächen:

Anlieferungen sind bei der OÜ -mit Angabe von Zeitraum, Art und Umfang- rechtzeitig schriftlich anzumelden und zu koordinieren. Zur Verfügung stehende Lagerflächen sind ebenfalls rechtzeitig mit der Bauüberwachung des AG abzustimmen, um Behinderungen anderer Gewerke zu vermeiden.

Dies ist bei der Kalkulation ebenfalls einzukalkulieren.

2.5 Materialien

Für die Werkstoffe dürfen nur anerkannte, umweltschonende Markenerzeugnisse verwendet werden, die einer laufenden Gütekontrolle durch Materialprüfungsanstalten unterliegen.

Die Verarbeitungsvorschriften der Materialhersteller der jeweiligen Erzeugnisse sind einzuhalten.

Für alle angebotenen Fabrikate gelten die Hersteller- und Einbauvorschriften im vollen Umfang.

Die Verarbeitungsvorschriften der Materialhersteller der jeweiligen Erzeugnisse sind unbedingt einzuhalten.
Für alle angebotenen Fabrikate gelten die Hersteller- und Einbauvorschriften im vollen Umfang.
Alle Materialien müssen aufeinander abgestimmt sein.

Alle Werkstoffe eines kompletten Beschichtungsaufbaus müssen, sofern in der Leistungsbeschreibung nichts anderes erwähnt wird, vom gleichen Hersteller sein, damit die Verträglichkeit der einzelnen Schichten der Beschichtung gewährleistet ist. Andernfalls ist die Verträglichkeit durch den AN nachzuweisen.

Sämtliche zur Verwendung gelangenden Produkte müssen in Originalverpackung zur Baustelle angeliefert werden und dürfen erst dort in die Arbeitsbehälter umgefüllt werden. Vom Hersteller angegebene bzw. geforderte Mindestverbrauchsmengen dürfen nicht unterschritten werden.

Bei allen Beschichtungen (Grundierungen, Imprägnierungen, Anstrichen, Spachtelungen, Lasuren u.ä.) sind umweltverträgliche, insbesondere lösemittelfreie Produkte und Verfahren zu verwenden bzw. lösungsmittelarme, wenn technisch nicht anders möglich. Dabei sind die Einstufungen entsprechend dem jeweiligen Produkt- bzw. Gicode der Bauberufsgenossenschaft zu Grunde zu legen und die Vorgaben der einschlägigen Technischen Regeln für Gefahrstoffe TRGS zu berücksichtigen.

Gefährliche Inhaltsstoffe (CMR-Stoffe), Produkte mit Krebs erzeugenden (cancerogen), erbgutverändernden (mutagen) und fortpflanzungsgefährdenden (reproduktionstoxisch) Inhaltsstoffen sind ausgeschlossen, soweit dies im Produkt- und Sicherheitsdatenblatt ersichtlich ist.

Die vorgeschriebenen Trocknungszeiten zwischen den einzelnen Arbeitsvorgängen nach Herstellervorschriften sind unbedingt einzuhalten. Alle in diesem Zusammenhang eventuell erforderlichen Mehraufwendungen sind in die E.P. einzurechnen.

Unmittelbar nach Angebotsabgabe sind auf Verlangen des AG alle notwendigen Produkt- und Sicherheitsdatenblätter der angebotenen Erzeugnisse abzugeben. Es ist dem Bieter freigestellt diese bereits mit dem Angebot abzugeben.

2.6 Schutzmaßnahmen

Eine Verschmutzung angrenzender Bauteile wie Sichtbeton, Bodenbeläge oder anderer oberflächenfertiger Bauteile ist grundsätzlich zu vermeiden.
Vorschriftsgemäße Schutzmaßnahmen sind als Nebenleistung in die entsprechenden Leistungspositionen einzukalkulieren.

Besonders bei Transporten durch Treppenhäuser und Flure sind Verschmutzungen und Beschädigungen der Sichtbetonoberflächen zwingend zu vermeiden.

Aufstellpunkte Hilfsgerüste, Leitern, u.ä. des AN auf Fertigböden sind mit geeigneten Schutzfüßen oder Unterlagen zu versehen, um Beschädigungen und Verkratzungen zu vermeiden.

Diese vor genannten Leistungen sind komplett in die Einheitspreise einzukalkulieren.

Es erfolgt keine gesonderte Vergütung!

Für Schäden haftet der AN, sämtliche entstehende Kosten für deren Beseitigung werden dem AN in Abzug gebracht.

Nach Einbau des frischen Estrichs sind die entsprechenden Räume / Bereiche vor unbefugtem Zutritt zu sichern (z. B. mit Markierungsband) und mit einfachen Schildern (z. B. aus Pappe mit schwarzem Stift) mit Datum der Wiederbegehrbarkeit zu versehen.

Diese Leistung ist in die Einheitspreise einzukalkulieren.

2.7 Vorleistungsprüfung

Vom AN Rohbau ist an markanter Stelle je Geschoss ein Höhenfestpunkt eingemessen (Meterriss ab OK Fertigfußboden).

Untergrund für die Ausführung der Estricharbeiten sind im Neubau waagerechte neue Betonflächen.

Bis spätestens 14 Tage vor Beginn der Arbeiten ist durch den AN der vorhandene Untergrund auf seine Eignung hin zu überprüfen und diesbezügliche Mängel sind sofort der Bauleitung des AG zu melden.

Wird eine fehlende oder eine mangelhafte Leistung des Vorunternehmers nicht spätestens 14 Tage vor Arbeitsbeginn des AN angezeigt, so gehen der Terminverzug und ggfs. daraus entstehende Mehrkosten zu Lasten des AN

Grundsätzlich gilt, dass das Ausgleichen von Unebenheiten, die im Rahmen der zulässigen Maßtoleranzen nach DIN 18202, Tabelle 1,2,3, jeweils Zeile 1 liegen, in die EP einzurechnen ist.

2.8 Unfallverhütungsvorschriften

Dem AN obliegt die Herstellung sämtlicher Absperrungen, Beleuchtungen am Arbeitsplatz, Abdeckungen sowie deren ständiger Unterhalt bis zum Ende des Gefahrenpotentials.

Die genaueste Beachtung der Unfallverhütungsvorschriften ist Grundbedingung der nachfolgenden Arbeiten, insbesondere bei Arbeiten in Randbereichen

Der vom Sicherheits- und Gesundheitskoordinator (SiGeKo) aufgestellte Sicherheits- und Gesundheitsplan ist deutlich sichtbar für alle Baustellenteilnehmer Witterungsgeschützt auf einer Tafel anzubringen.

Durch den SiGeKo bei Baustellenbegehungen festgestellte und im Protokoll dokumentierte Mängel sind umgehend abzustellen und schriftlich abzumelden.

2.9 Bezugshöhe - Festlegung "Gebäude-Null"

Die angegebenen Höhenmaße beziehen sich auf das festgelegte Gebäude-Null der Planung +/- 0,00 m = **141,40 m.ü. NN.**

2.10 Meterrisse

Der Meterriss ist abweichend von § 3 VOB/B nur zwei mal pro Geschoss als Höhenkoten (z.B im Treppenhausbereich bzw Aufzugsschacht) angebracht und muss eigenverantwortlich vom AN die für ihn relevanten Stellen übertragen werden. Der hierfür anfallende Aufwand erfolgt ohne gesonderte Vergütung und ist in die jeweiligen EP's einzurechnen.

3. TECHNISCHE VORBEMERKUNGEN - METALLRAHMENGLASELEMENTE

3.1 Ausführungsunterlagen des AN

Vom AN sind dem AG folgende Unterlagen zur Prüfung bzw. zur Ausführungsfreigabe vorzulegen und gelten im Sinne der VOB / C, DIN 18360, Abs. 3.1.1.3 und 4.2.6 bzw. DIN 18335, Abs. 4.2.10

Für die gesamten Leistungen sind durch den AN - unmittelbar nach Auftragserteilung - Konstruktions- / Werkstattzeichnungen zu erstellen, in Form von

- Übersichtsplänen im Maßstab 1:10, 1:20
- Detailplänen im Maßstab 1:1, 1:5
- Türlisten

Die gesamte Ausführungsplanung ist dem AG bzw. Architekten 2-fach zur Prüfung vorzulegen.

Nach eventuellen Korrekturen durch den AG sind die Unterlagen durch den AN schnellstmöglich zu überarbeiten und dem AG bzw. Architekten zu übergeben.

Die Fertigung darf nur nach freigegebenen Plänen erfolgen.
Die Abstimmung der Planung mit den Firmen, deren Leistungen unmittelbar angrenzen oder zu integrieren sind, ist Sache des AN.

Die endgültigen Werkstattzeichnungen sind dem AG mindestens 3-fach auf Papier, sowie als .pdf- und .dwg-Dateien auszuhändigen.

Maßänderungen bis +/-10 cm der in den einzelnen Positionen beschriebenen Einzelfeldgrößen bewirken bei gleich bleibender Gesamtgröße des Elements keine Änderung des jeweiligen Angebotspreises.

3.2 Türlisten

Der Leistungsbeschreibung liegen die Türlisten und Details des AG zugrunde. Die Türlisten werden nach Beauftragung mit dem freigegebenen Plansatz dem AN ausgehändigt.

Innerhalb von 4 Wochen nach Auftragserteilung sind durch den AN auf Grundlage dieser Türlisten und in Abstimmung mit dem AG endgültige Türlisten (Bestell-Liste) zu erstellen und dem AG zur Freigabe vorzulegen.

Türen dürfen nur nach freigegebenen Türlisten (zusammen mit genehmigten Konstruktionszeichnungen) ausgeführt werden.

3.3 Bemusterungen

Unmittelbar nach Auftragsvergabe sind die, vom AG zu benennenden, funktionellen, konstruktiven und gestalterischen Teile zu bemustern. Die Bemusterung ist mit dem AG abzustimmen und wird gesondert vergütet.

4. Technische Angaben / Ausführung

4.1 Allgemeines

Zur Ausführung kommen Rohrrahmen-Fenster- und Innentürelemente aus Aluminiumprofilen und Verglasung, z.T. mit Schallschutz bzw. mit Brandschutz- und /oder Rauchschutzanforderungen.

Innerhalb einer Bauelementegruppe sind ausschließlich Fabrikate eines Herstellers anzubieten.

Der Einbau der Türen erfolgt in Stahlbetonwänden, z.T. in Sichtbeton und in GK-Trockenbauwänden ausgeführt.

Die Türen werden zum Teil mit Stahlschwelle als unterer Anschluss eingebaut.

Die Einheitspreise aller ausgeschriebenen Türen gelten für Anschlag DIN links oder DIN rechts.

Ebenheitstoleranz

(1) Für neu zu erstellende, bauseitige Oberflächen gelten für die Ebenheitstoleranz die erhöhten Anforderungen nach DIN 18202, Tabelle 3, Zeile 4.

(2) Die Montage der Rohr-Rahmentüren muss flucht- und lotrecht erfolgen.

Als Planungsgrundlage wurde das Profilsystem SCHÜCO genutzt.

Dem Bieter wird freigestellt, zu der ausgeschriebenen Konstruktion gleichwertige Konstruktionen anzubieten.
Zur Gewährleistung einer umfassenden Kompatibilität wird Wert darauf gelegt, dass alle Konstruktionen

von einem Systemhersteller stammen.

Zur Prüfung der Gleichwertigkeit der angebotenen mit der vorgegebenen Konstruktion sind Detailzeichnungen aller betreffenden Punkte, Muster und System-Prüfzeugnisse vorzulegen.

Als Planungsgrundlage dient das Fabrikat:
angebotenes Fabrikat
(vom Bieter einzutragen)

Fenster:	Schüco ADS 65.NI	_____
Schiebe-Fenster:	Schüco ASE 60.HI	_____
Rauchschutz:	Schüco ADS 65.NI SP	_____
Brandschutz:	Schüco ADS 90 FR 30	_____
Brandschutz:	Schüco ADS 80 FR 60	_____
Glaslieferant:		_____

4.2 Bauaufsichtliche Zulassungen / Prüfzeugnisse

Alle Feuerschutztür- und Fensterelemente müssen in ihrer Gesamtheit eine allgemeine bauaufsichtliche Zulassung mit Güteschild besitzen; die Rauchschutzelemente müssen ein allgemeines bauaufsichtliches Prüfzeugnis besitzen.

Die Herstellung und Montage erfolgt nach den Vorgaben der allgemeinen bauaufsichtlichen Zulassung (Feuerschutzabschlüsse) bzw. dem allgemeinen bauaufsichtlichen Prüfzeugnis (Rauchschutzelemente) bzw. den Richtlinien des Systemanbieters.

Alle Beschlagteile (Schlösser, Drücker, Schließer etc.) müssen für den Ein- und Anbau in und an den Feuerschutztüren geprüft und zugelassen sein, die DIN EN 179 kommt zur Anwendung.

Zum Nachweis der Nachhaltigkeit müssen die angebotenen Erzeugnisse aus einer Produktion entstammen, die gem. EN 15804 zertifiziert sind.

Entsprechende Zertifikate sind auf Anforderung vorzulegen.

Nachträgliche Um- und Nachrüstbarkeit des Brandschutz-Systems ohne Verlust der Zulassung und ohne weiteren Nachweis muss möglich sein für folgende nachträglichen Änderungen und Ergänzungen: Anbringen von verdeckt liegenden Magnet- und Schließkontakten, verdeckt liegende Kabelführungen im Blend- und Flügelrahmen, Umrüstung von Einfach- zu Mehrfachverriegelungen (oder umgekehrt), Nachrüstung von E-, A-Öffnern, Motorschlössern, Blockschlössern, Türüberwachungen, flexibler Austausch und Wechsel auf andere Bandarten (Rollentür-, Aufsatz-, verdeckt liegende Bänder)

4.3 Schallschutzanforderungen

Die in den einzelnen Positionen der Türliste angegebenen Schalldämm-Maße (RwR) beziehen sich auf den eingebauten Zustand.

Prüfzeugnisse für die geforderten Schalldämmwerte sind nach Aufforderung dem AG zu übergeben.

4.4 Befestigungsmittel

Befestigungsmittel, Dübel u.ä. müssen aus korrosionsbeständigem Metall bestehen und den auftretenden Belastungen entsprechend bemessen sein und nach bauaufsichtlichen Zulassungsbestimmungen eingebaut werden.

Das Quellband zwischen SG-Türen und Rohbau muss 10 dB im eingebauten Zustand höher sein als das Türelement.

Kunststoffdübel und Montageschaum sind nicht zugelassen.

4.5 Metallrahmenglaselemente

4.5.1 Mindestanforderungen,

die von den Elementen eingehalten, ausgeführt und nachgewiesen werden müssen, sind in der Türliste aufgelistet.

Eigenschaften, die in der Türliste beschrieben und nicht in der Position des Leistungsverzeichnisses gesondert erfasst wurden bzw. als gesonderte Leistungsposition beschrieben worden sind, sind in den Einheitspreis für das Element mit einzukalkulieren

- Tür- und Verglasungselemente als beidseitig flächenbündiges Aluminiumrohrrahmen-System in geschweißter Ausführung.
- Alle Eck- und Stoßverbindungen geschweißt und sauber verschliffen, Schweißnähte dürfen nach dem Beschichten nicht sichtbar sein.
Bei Überschreitung der möglichen Herstell- oder Montagegrößen sind systemgerechte Montagestöße in Abstimmung mit dem Architekten in minimal notwendiger Anzahl vorzusehen.
Systeme mit gesteckten, geklebten oder geschraubten Verbindungen sind nicht zugelassen.
- Die Ansichtsbreiten der Rahmen-Flügel-Kombination sowie der Einzelstäbe und Glashalteleisten sind für Elemente mit und ohne Brandschutzanforderungen identisch auszuführen.
Ansichtsbreiten sind entsprechend Planung bzw. nach bauaufsichtlicher Zulassung und statischer Dimensionierung auszuführen.
- Doppelte Türanschlagdichtungen (schwarz) jeweils 3-seitig umlaufend aus Silikonkautschuk.
- Glashalteleisten Stahl, Rechteckform, unsichtbar befestigt, Ansichtsbreite 20 mm.
- Glashalteleiste befestigt auf Flur- bzw. Treppenhausseite

4.5.2 Oberflächenbehandlung

Grundsätzlich sind für alle Bauteile Korrosionsschutz und Deckbeschichtungen werkseitig bzw. in der Werkstatt des AN aufzubringen. Die Bauteile sind oberflächenfertig, nach Wahl des AG, anzuliefern und einzubauen.

Eine Beschichtung an der Baustelle wird grundsätzlich nicht zugelassen.

Bei Beschädigungen der Beschichtung ist die gesamte Rahmenfläche jeweils von Ecke zu Ecke nachzulackieren.

Alle Oberflächen müssen porenfrei, rissefrei, blasen- und schuppenfrei sein, sie dürfen keine abgeplatzten Stellen, Kanten oder Kratzer aufweisen und müssen frei sein von Verschmutzungen, Ölen, Schmierstoffen etc.

Das Erscheinungsbild der fertigen Oberflächenbehandlungen muss gleichmäßig und geschlossen sein, ohne Streifen, Absätze oder Schlieren und frei von Beschädigungen

Alle fertig behandelten, sichtbar bleibenden Oberflächen, welche einer Gefahr durch Beschädigung während der Bauzeit ausgesetzt sind, sind durch aufgeklebte Schutzfolien oder gleichwertige Maßnahmen zu schützen.

Der Unterhalt der Schutzmaßnahmen (Schutzfolien) ist Sache des AN. Diese bleiben im Eigentum des AN und sind - in Abstimmung mit der Bauüberwachung - vor der Erstreinigung bzw. vor der Abnahme zu entfernen und zu beseitigen.

Beschichtungsaufbau:

Die sichtbar bleibenden Teile erhalten eine Beschichtung die mindestens die Kriterien der Korrosionskategorie C2 gemäß DIN EN ISO 12944 erfüllen muss,

- * Korrosionsschutzklasse I,
- * Schutzdauer, mittel, 10-15 Jahre.
- Vorbehandlungen gemäß DIN EN ISO 12944-4
- Pulverlackbeschichtung, Sollsichtdicke nach DIN EN ISO 12944-5
- Farbtöne: nach Wahl des AG

Nachweis des AN

Vom AN müssen Nachweise über die geforderten Qualitäten erbracht werden.

Die Qualitätssicherung ist durch Messprotokolle beim Beschichten der einzelnen Chargen zu führen; die Protokolle sind zur Abnahme vorzulegen und sind Bestandteil der Bestandsunterlagen.

Musterplatten des AN

Unmittelbar nach Auftragserteilung sind nach Abstimmung mit dem AG jeweils 3 Musterplatten je Beschichtungsaufbau und je Farbton mit Größe DIN A4 vorzulegen.

4.5.3 Verglasung

Die nachfolgende Beschreibung stellt eine allgemeine Regelung für die Lieferung und das Einsetzen der Verglasung in Stahl-Bauelemente dar.

Die in den Leistungstexten angegebenen Abmessungen beziehen sich auf die Stahl-Elemente.

Die Kosten für die Ermittlung der Glasmaße sind in die Angebotspreise einzurechnen, eine gesonderte Vergütung erfolgt hierfür nicht.

Zum Lieferumfang der Verglasungsarbeiten gehören alle hierfür erforderlichen Dichtungen und deren Einbau, einschließlich der dicht auszuführenden Eckausbildungen und Stöße. Weiterhin mitzuliefern sind alle erforderlichen Dichtstoffe, Glasaufleger und Klotzungsbrücken.

Die Dicken der Einzelscheiben sind unter Berücksichtigung der Scheibengrößen und der Lastannahmen nach den Bemessungstabellen des Glas-Herstellers zu ermitteln.

Absturzsichernde Verglasungen bedürfen grundsätzlich einer allgemeinen bauaufsichtlichen Zulassung des DIBt "Deutsches Institut für Bautechnik" oder einer Zustimmung im Einzelfall (ZiE) der jeweiligen Bauaufsichtsbehörde.

Ist eine ZiE (Zustimmung im Einzelfall) erforderlich, so ist diese durch die Bauherren/Bauherrenvertreter zu beantragen. Bei der Ausführung absturzsichernder Verglasungen sind die TRAV "Technische Regeln für die Verwendung von absturzsichernden Verglasungen" zu befolgen. Weiterhin sind die Auflagen der jeweiligen LBO "Landesbauordnungen" einzuhalten.

Es folgt die Beschreibung der für die Ausführung geplanten Glastypen. In den Positionsbeschreibungen wird dann jeweils nur die Kurzbezeichnung des zum Einsatz kommenden Glastyps (GT) genannt.

Die Eignung der vorgeschlagenen Glasaufbauten ist für den jeweiligen Anwendungsfall hinsichtlich Glasarten, Glasdicken und Abmessungen vom Auftragnehmer zu prüfen.

Dies trifft insbesondere auf die Anforderungen der jeweiligen Landesbauordnung, die Vorschriften der Gemeindeunfallversicherung und der Bau-Berufsgenossenschaften oder sonstige, anzuwendende Vorschriften zu.

Die Verglasung hat nach den Verglasungsvorschriften zu erfolgen, dies gilt insbesondere für die Dimensionierung und Einhaltung der Glasrandabstände der Glasaufleger.

Die Scheibengrößen sind, insbesondere auch die Brandschutzverglasung, je nach Zulassung und Herstellervorschrift zu bemessen und auszuführen.

Alle Verglasungen grundsätzlich Klarglas, ggf. gewünschter Sichtschutz wird teilflächig mit aufgebracht Folie erfüllt.

- alle Elemente erhalten eine Sichtschutzfolie als Durchlaufschutz entspr. Planung

Alle Verglasungen der Türflügel und Seitenelemente sind als beidseitige Sicherheitsgläser nach DIN 1259 und Verbundsicherheitsgläser nach DIN EN ISO 12543 auszuführen.

Sicherheitsgläser müssen aus einem Betrieb stammen, deren Anlagen dafür zugelassen bzw. zertifiziert sind.

Die Verglasung der Rahmenkonstruktionen erfolgt im Regelfall, wenn in der Zulassung nicht anders bestimmt, als Trockenverglasung, Farbe der Dichtung nach Wahl des AG.

Glasqualität

Gläser aus Flachglas

- Minstdicke 4 mm bzw. stat. Erfordernis
 - * die Glasdicken sind gemäß den Beanspruchungen zu dimensionieren
- Es gilt die DIBt - Richtlinie für linienförmig gelagerte Verglasungen, welche näher in einem ift Forum des ift Rosenheim (1/99) beschrieben ist.
- mit warmer Kante
- Glasfalzdichtungen außen als ganz umlaufende eckvulkanisierte Rahmen
- je nach Angabe als Float, ESG, ESG-H oder VSG

Alle Glasscheiben müssen den gleichen neutralen Farbton gem. DIN 6169 haben.
Diese sind am gesamten Objekt einheitlich zu verwenden.

ESG-H-Scheiben sind durch Heißlagerung nach DIN 18516-4 zu prüfen. Diese Prüfung ist vom Hersteller durch Werksbescheinigung "2.1" nach DIN EN 10204 zu bestätigen

Sicherheitsgläser müssen aus einem Betrieb stammen, deren Anlagen dafür zugelassen / zertifiziert sind.
Die Herstellung ist objektbezogen zu überwachen.

Glasrandverbund thermisch verbessert, $\psi \leq 0,04 \text{ W}/(\text{m} \cdot \text{K})$, schwarz gemäß DIN 4108-4: 2004-7 Anhang C, DIN EN 13947 aus extrudiertem Kunststoff, mit Trockenmittel im Hohlraum, zusätzliche Dampfdiffusionssperre,

4.5.4 Beschläge

Es sind nur bewährte und den Belastungen und Einbausituationen angepasste, den gültigen Normen sowie Prüfzeugnissen und Zulassungen entsprechende Systembeschläge einzusetzen. Alle erforderlichen Befestigungsmaterialien, die erstmalige Einstellung und Funktionsprüfung sind in die EP einzurechnen.

Bei Ausbildung der Türen als Notausgangsverschluss nach DIN EN 179 sind sämtliche Beschlagteile bzw. das gesamte Türelement gemäß den Anforderungen der jeweiligen DIN auszuführen.

- Bänder:

Dreiteilige Aluminium-Rollentürbänder mit einer Abmessung von 22 x 170 mm, für Flügellasten bis 120 kg. beschichtet wie Rahmenprofile, Drehpunkt je nach statischer Erfordernis bzw. Zulassung, .

- Schlösser:

Antipanik-Schlossgarnitur gemäß DIN EN 179 bestehend aus Einfallen- Riegelschloss für Rohrrahmentüren, einschl. Schließ- und Stulpbleche aus Edelstahl, vorgerichtet für Profilzylinder (PZ).

Systemschloss mit oder ohne Panik (Notverschluss):

Notverschluss mit selbstverriegelndem Schloss. Kein Motorschloss notwendig. Kontakte in Türliste angegeben
Alle 2-flügeligen Brandschutztüren sind Vollpaniktüren. Mit Panikgegenkasten ohne Treibriegel im Standflügel

- Türschließer:

Obentürschließer für 1- und 2-flügelige Türen, in/an Rahmenkonstruktion montiert, einstellbarer Schließkraft, Schließgeschwindigkeit und Endanschlag, Öffnungsdämpfung, Oberfläche sichtbare Teile DB 703
Öffnung bis 120 °

- Automatische Türöffner:

Auch Handbetrieb möglich ohne Gegendruck oder Stoppen (Leichtes
manuelles Öffnen von Drehtüren aus der Schließanlage (ab 0 Grad)

durch entkoppelten Energiespeicher und intelligente Auswertung der Sensorik)

Sensorleisten auf Bandseite und Bandgegenseite je Türflügel als Zusatzausstattung

Mit 1 Unterbrechungstaster an der Wand, Unterputz, nicht verdeckt von offenem Türflügel, Text " Tür schließen"

- Absenkbare Bodendichtung:

Rauchschtüren und Türen mit Schallschutzanforderungen mit absenkbarer Bodendichtung mit Mehrkammerdichtprofil und eloxiertem Leichtmetallgehäuse, in Rahmenprofil eingebaut, Auslösung schloss- und bandseitig.

Schallschtüren sind mit 2 absenkbaren Bodendichtungen, Rauchschtüren mit 1 Bodendichtung auszustatten

- Türgriffe:

Türgriffgarnituren als Objektbeschlag mit Ovalrosetten für Rohrrahmentüren zugelassen, verkröpfte Ausführung, mit verdeckt liegender Befestigung, 9mm Vierkantstift, Material Edelstahl matt,

- Türstopper:

Türstopper für jeden Flügel. Entweder Wand oder Bodentürstopper

- Klimaklasse

Klimaklasse III

- Mechanische Beanspruchung

Beanspruchungsgruppe S

4.5.5 Gebäudeanschluss

Die Befestigung der Profile hat grundsätzlich nach Zulassung bzw. Herstellervorschrift und statischen Erfordernissen zu erfolgen. Die Befestigungsuntergründe werden in den einzelnen Positionen beschrieben.

Die Befestigung hat mittels Zargenanker nach DIN 18093 zu erfolgen. Alle feststehenden Seitenteile werden mit einer Unterkonstruktion auf dem Rohfußboden befestigt, die Türelemente werden ohne Bodeneinstand und Schwellenprofil eingebaut.

Die Verankerung der Stahl-Elemente sind so auszuführen, dass Bewegungen des Baukörpers und die der Bauelemente aufgenommen werden können, ohne dass hieraus Belastungen auf die Stahl-Rahmen-Konstruktion übertragen werden.

Die Fugen sind, wenn in der Zulassung nicht anders gefordert, umlaufend vollflächig mit Mineralwolle, nicht brennbar, auszustopfen, beidseitig mit Hinterfüllschnur und elastischer Verfugung auszuführen, Fugenbreite ca. 10 mm, Farbe Fugenmasse nach Wahl des AG. Elastische Verfugungen mit amin- oder oximvernetzende bzw. -haltige Produkten sind ausgeschlossen.

Es dürfen nur Produkte mit den Umweltzeichen „Emicode“ EC1plus oder RAL-UZ 123 (Blauer Engel) verwendet werden.

Bei Türen mit Schallschutz ist das Quellband mit einem 10 dB höheren Schallschutz als das Element auszuführen

4.5.6 Einbeziehung der Toleranzaufnahme

Die im vorliegenden Leistungsverzeichnis angegebenen Maße der beschriebenen Rohrrahmenelemente basieren auf der Grundlage der Planung ohne Berücksichtigung der Maßtoleranzen des Rohbaus nach DIN 18202.

Die Elemente sind nach entsprechend einem vor der Herstellung zu nehmenden Aufmaß zu produzieren.

Hierbei ist eine evtl. vorhandene Abweichung zur Planung, die innerhalb der zulässigen Toleranzen der DIN 18202 für den Rohbau entspricht, entsprechend zu berücksichtigen. Dies ist in die EP der Positionen mit einzukalkulieren.

Aus diesen Maßabweichungen zur Planung kann nachträglich kein Anspruch auf Nachtragsberechnung abgeleitet werden.

4.5.7 Leitprodukte:

Die Planung der Anforderungen der Rohrrahmenelemente beruht auf der Grundlage der nachfolgend aufgeführten Leitprodukte.

Die Verwendung anderer Produkte ist gestattet. Die Gleichwertigkeit ist nachzuweisen.

Profilsystem :	Schüco
Türbänder:	Schüco
Türdrücker:	FSB
OTS	GEZE

4.6 Elektroanschlüsse

Die funktionsfertige Verkabelung und der Anschluss der Stromversorgung an die einzelnen Komponenten des AN (Feststellanlagen, Auslösetaster etc.), in den Elementen bis zur Übergabedose, ist in die Einheitspreise einzurechnen.

4.6.1 Anforderungen

Alle elektrischen Anlagenteile müssen VDE- und CE- geprüft sein, alle Elektroinstallationen sind gemäß den VDE- Vorschriften zu erstellen

Alle Anlagen EIB-busfähig

Verkabelungen innerhalb von Elementen müssen nach installierbar und leicht austauschbar sein

Kabeldurchdringungen an Konstruktionen sind durch entsprechend vorbereitete Öffnungen, Kanten nachgeschliffen und gerundet, zu führen und mit Würgenippel dampfdicht eingedichtet, herzustellen

4.6.2 Leistungsgrenze

Leistung des AN

- Lieferung der elektrischen Bauteile für die Leistung
- Lieferung und betriebsfertige Montage der Anlagen mit Antrieben
- Verkabelung der Anlagen als in sich geschlossene Einheit
- Anschlusskabel, Länge bis 5 m, Durchführung durch die Profile und ggfs. Eindichtung
- Leerrohrsystem innerhalb der Fenster-/Türanlagen
- Leitungsauslass zur Anschlussstelle der Bauwerk gebundenen Elektroinstallation, Enden aufgerollt und geschützt
- dem bauseitigen Elektrounternehmen sind vom AN genaue Angaben über die Leistungsstärke und über die verwendeten Elemente / Motore / Schaltsysteme zu machen und den Anschluss mit allen Fachplanern abzustimmen. Es ist Sache des AN, den Elektroplaner / das Elektrounternehmen ausreichend und rechtzeitig zu informieren
- Auflegen und Verklemmen der bauseitigen Installation
- Inbetriebnahme
- die Anlagen sind mit einem Prüfattest betriebsfertig zu übergeben
- Bestandsunterlagen, in einem Ringbuchwerk mit Anlagenverteilungen mit Lage der Motoreinheiten und Anschlusskabel, Bedienungs- und Wartungsanweisungen

4.6.3 Bauseitige Leistungen

- Lieferung samt Montage aller Komponenten für Versorgung der Anlagen
- Taster
- Absicherungen
- Evtl. Leerrohre, Verteiler- und Anschlussdosen

4.7 Abnahmeprüfung Feststellanlagen

Die Abnahmeprüfung der Feststellanlagen ist von einer Fachkraft des Herstellers, eine von ihm beauftragte Fachkraft oder von der Prüfstelle des VdS durchzuführen.

Die Kosten für die Abnahmeprüfung über die einwandfreie Funktion und vorschriftsmäßige Installation der elektromagnetischen oder elektromechanischen Feststellanlagen sowie das Anbringen eines dauerhaften Kennzeichnungsschildes sind in die EP einzurechnen.

Nach erfolgter Prüfung ist dem AG eine Bescheinigung zur Vorlage an die zuständige Baubehörde sowie die Prüfbücher zu übergeben.

4.8 Erstreinigung

4.8.1 Schutzvorrichtungen, Schutzfolien, etc. dürfen erst nach Abstimmung mit dem AG entfernt werden. Diese bleiben Eigentum des AN und sind von ihm zu beseitigen.

Eine einmalige Erstreinigung aller Bauteile des AN (innen und außen) ist vom AN in Abstimmung mit der Objektüberwachung vor der Abnahme, nach den einschlägigen Vorschriften über die Reinigung von Aluminium im Bauwesen und der Glashersteller, etc. durchzuführen.

Der Reinigungsumfang entspricht mindestens der Reinigungsklasse E nach den Richtlinien zur Reinigung von Metallfassaden, Gütesicherung RAL-GZ632 und nach den Richtlinien der Glashersteller.

Mit den Reinigungsarbeiten dürfen nur güteüberwachte Fachbetriebe (Gütezeichen für die Reinigung von Metallfassaden, RAL- GZ632) beauftragt werden.

Alle Anlagen sind in gereinigtem, sauberem Zustand zur Abnahme zu übergeben.

Der Aufwand wird in gesonderter Position vergütet

4.8.2 Fenster, Türen innen und außen

- Rahmenfälze, Blenden, Fugen, etc. mit Staubsauger freizusaugen
- Verglasungen mit warmem Wasser samt Netzmittel und weichem Schwamm abwaschen, abledern, trocken polieren
- Beweglichen Teile
 - . Beschläge nachjustieren und mit Beschlägespray behandeln
 - . Türschlösser mit Falle und Riegel fetten
 - . Dichtungsbänder auf richtigen Sitz, sauberen Zustand prüfen und mit Konservierungsmittel einlassen

Ausführung nach Gesamtfertigstellung in Abstimmung mit dem AG

4.8.3 Reinigungsmaterialien, Reinigungsmittel, Schutzmaterialien, etc. sind zu entsorgen

- keinerlei Reinigungsmittel dürfen in das Erdreich gelangen oder auf andere Bauteile abfließen

Der Aufwand wird in gesonderter Position vergütet

4.9 Bauablauf / Termine

4.9.1 Baustelleneinrichtung

Der Aufwand für Baustelleneinrichtungen, die der AN zur Ausführung seiner Leistungen benötigt, ist in die Angebotspreise einzukalkulieren.

4.9.2 Montage

Die abgestimmte und zur Ausführung freigegebene Montageablaufplanung des AN ist dem AG zur terminlichen Disposition mit ausreichendem terminlichen Vorlauf anzuzeigen, um die entsprechenden Montagevoraussetzungen zu schaffen

Position	Beschreibung	Menge	Einh	EP	GP
01	<u>METALLBAUARBEITEN - METALLRAHMENGLASELEMENTE (MRG)</u>				
01.01	<u>Allgemeine Maßnahmen</u>				
01.01.01	Gütenachw./Dokument. Angeb. Erzeugnisse Bis spätestens 4 Wochen nach Auftragserteilung hat der AN dem AG unaufgefordert alle erforderlichen Produktdatenblätter, Nachweise, Werksbescheinigungen, bauaufsichtliche Zulassungen, etc. zu den angebotenen Erzeugnissen bzw. den zur Ausführung gelangenden Materialien und Systemen zu übergeben. Eventuelle Änderungen von Materialien sind dem AG unmittelbar darauf schriftlich mitzuteilen. Die Ausführung der Änderungen darf jedoch nur nach schriftlicher Zustimmung des AG erfolgen. Die Unterlagen sind dann entsprechend auszutauschen. Der AG behält sich vor, nicht LV-konforme Baustoffe zurückzuweisen bzw. im Falle von Zweifeln an deren Güte entsprechende Gütenachweise durch eine amtlich anerkannte Prüfstelle oder einer vom AG anerkannten Prüfstelle auf Kosten des AN zu verlangen. Mindestens 4 Wochen vor Abnahme ist vom AN abschließend eine Übereinstimmungserklärung abzugeben, dass die übergebenen Unterlagen der Dokumentation den ausgeführten Leistungen entsprechen. <div>psch.....</div>				
01.01.02	Baubestandsdokumentation Für den späteren Betrieb und Nutzung sowie für spätere bauliche Maßnahmen ist durch den AN eine Baubestandsdokumentation zu übergeben, die nachfolgend aufgeführte Unterlagen, soweit zutreffend, enthalten muss. Verzeichnisse der Dokumente - Verzeichnis der analogen und digitalen Dokumente Nachweise zu Baustoff und zur Bauart - Nachweis zur Einhaltung der im LV vorgegebene Qualität - Nachweise von Baustoff- und Bauteilprüfungen - Allgemeine bauaufsichtliche Zulassungen und Prüfzeugnisse mit Übereinstimmungsnachweis - Glasliste mit Angabe Qualitäten, Aufbau, Scheibenzwischenraum, Beschichtungen, etc Berechnungen - Statische Nachweise Produktdatenblätter, Herstellerverzeichnis - Bauproduktdatenblätter bzw. Materialdeklarationen - Technische Merkblätter der verwendeten Produkte inklusive Sicherheitsdatenblätter - Hersteller- und Fabrikatsverzeichnis				
				Übertrag:	

Position	Beschreibung	Menge	Einh	EP	GP
	<p>Übertrag:</p> <p>- Liste der verwendeten Farben / Beschichtungen</p> <p>Instandhaltungsvorgaben, Pflegehinweise</p> <p>- Protokolle der Funktionsprüfungen (Kontrollbuch)</p> <p>- Bedienungsanleitungen</p> <p>- Ersatzteilliste für Sonderanfertigungen bzw. regelmäßig benötigte Verbrauchsmaterialien</p> <p>- Vorgaben zur Instandhaltung und Pflege</p> <p>- Vorgaben zur Reinigung samt Bezugsquellen von Pflegemitteln und -geräten</p> <p>Pläne, Zeichnungen</p> <p>- Planverzeichnis</p> <p>- Montage- und Werkstattzeichnungen</p> <p>Die Baudokumentation ist in der Form bis spätestens 4 Wochen vor Abnahme vollständig zu übergeben.</p> <p>Form der Unterlagen</p> <p>Die Unterlagen müssen in einer vom AG vorgegebenen 3-stufigen Gliederungsstruktur geordnet und mit entsprechend gegliedertem Verzeichnis erfasst werden.</p> <p>Sämtliche Unterlagen sind in Papierform in Ringbüchern geordnet, mit Inhaltsverzeichnis und Trennblättern versehen, in 2-facher Ausfertigung zu übergeben.</p> <p>Die gesamten Unterlagen sind zusätzlich in einem üblichen EDV- Format auf einem Datenträger zusammenzustellen.</p> <p>psch</p>				
01.01.03	<p>Erstreinigung</p> <p>Erstreinigung aller in den nachfolgenden Titeln aufgeführten Leistungen des AN nach Fertigstellung und Aufforderung durch den AG bzw. OÜ in fertiger Leistung</p> <p>265 m²</p>				
01.01.04	<p>Werkstatt- und Montageplanung</p> <p>Erstellen der prüffähigen und vollständigen Werkstatt- und Montageplanung für alle in der Leistungsbeschreibung aufgeführten Anlagen zur Vorlage zur Freigabe durch den Architekten rechtzeitig vor Fertigungsbeginn.</p> <p>Die mit dem Architekten abgestimmten Konstruktionspläne, Beschreibungen und Muster sind vor Fertigungsbeginn bzw. vor Materialbestellung dem AG in dreifacher Ausfertigung zu liefern.</p> <p>Aus den Darstellungen müssen Konstruktion, Maße, Einbau, Befestigung und Bauanschlüsse der Bauteile sowie die Einbaufolge erkennbar sein (DIN 18360,Ziff. 3.1.7).</p> <p>psch</p>				
	Übertrag:				

Position	Beschreibung	Menge	Einh	EP	GP
Übertrag:					
01.01.05	<p>statische Nachweise</p> <p>Erstellen des prüffähigen statischen Nachweises für die Tür- und Fensterkonstruktionen entsprechend DIN 18008-4</p> <p>Vom AN ist der Festigkeits- und Durchbiegungsnachweis für alle Konstruktionen, wie</p> <ul style="list-style-type: none"> - Fenster- und Türelemente, - Verglasungen - Stoßausbildungen, Anschlüsse - Verankerungen, Verbindungsmittel, Schraubverbindungen, Schweißnähte - Montagezustände, Montageeinrichtungen, <p>Montageverbände und ggfs. raumseitige Montagegerüste zu führen</p> <p>Alle Elemente des AN sind für eine maximale Durchbiegung von - $f_{\max.} = L/300$ bei allen Betriebszuständen zu bemessen (L = Stützweite des tragenden Baugliedes von Auflager zu Auflager)</p> <p>Der durch den AN eingesetzte Sachverständige ist vorab durch den AG genehmigen zu lassen. Er ist namentlich zu benennen unter Nachweis der Qualifikation und Unabhängigkeit. Die Prüfung erfolgt im Namen und auf Rechnung des AG</p> <p>Der statische Nachweis ist dem Prüfstatiker zur Prüfung und Freigabe rechtzeitig vorzulegen.</p> <p>Statischer Nachweis entsprechend Werk- und Montageplanung für die Ausführung der geplanten Fenster- und Türkonstruktionen in fertiger Leistung.</p>				
			psch	
01.01.06	<p>Bemusterung</p> <p>aller zur Verwendung vorgesehenen Materialien, Bauteile</p> <ul style="list-style-type: none"> - Profile, Beschläge, Türdrücker - Obentürschließer - Gläser - Türstopper - Oberflächenmuster / Farbmuster <p>vorab als Handmuster DIN A3, Profile 1 m;</p> <p>Alle Muster verbleiben im Eigentum des AN und sind auf Aufforderung durch den AG zu beseitigen.</p>				
			psch	
01.01.07	<p>Schutzabdeckung oberflächenfertiger Bauteile</p> <p>Einbau geeigneter Schutzabdeckungen, streifenförmig, nach Erfordernis und Wahl des AN, z.B. schwachklebende Anti-Kratz-Folie, mit ausreichender Stoßüberlappung,</p>				
Übertrag:					

Position	Beschreibung	Menge	Einh	EP	GP
----------	--------------	-------	------	----	----

Übertrag:

Abklebung an den jew. Bauteilen muss rückstandsfrei nach Wiederausbau sein!, mit allen erforderlichen Anpassungen, Zuschnitten an Leibungen, Rücksprüngen etc., mit ausreichender Stoßüberlappung, inkl. späteres Wiederausbauen und vorschriftgemäßes Entsorgen,

Schutzabdeckung für oberflächenfertige Bauteile zum Schutz vor irreversibler Verschmutzung bei der Montage der Metallrahmenglaskonstruktionen in allen Geschossen,
- an sämtlichen oberflächenfertigen Bauteile wie Wände (inkl. Türleibungen), PR-Elemente, Putzflächen, etc.
- h: jew. nach Bedarf AN,

Schäden an Bauteilen durch nicht fachgerechte Demontage und Montage der Fenster- und Türkonstruktionen bzw. ungeeigneter Schutzabdeckungen gehen vollumfänglich zu Lasten des AN.

Abrechnung nach zu schützenden Flächen

265 m²

01.01.08

Nutzereinweisung

Inbetriebnahme und Einweisung des Betreibers in die technischen Anlagen der Elemente nach DIN 18650 / EN 16005
psch

01.01 Allgemeine Maßnahmen

Position	Beschreibung	Menge	Einh	EP	GP
01.02	<u>MRG-Türelement T0; ohne Brand- ; mit Rauch- ; ohne Schallschutzanforderungen</u>				
01.02.01	MRG-Türanlage RS; 2-flgl.; DT L/R; RBM b/h: 2,45 m / 3,00 m				
	2-flügeliges, rauchdichtes Innentürelement RS nach DIN 18095 barrierefrei nach DIN 18040-1 als Alu - Rohrrahmenkonstruktion mit Glasfüllung und Beschlägen liefern und funktionsfertig montieren entsprechend Türliste.				
	Element bestehend aus:	2-flgl. MRG - Türelement			
	Türriechtmaß:	ca. 2.450 mm x 3.000 mm (H-ab OKFB)			
	Anforderungen:				
	Feuerwiderstandsklasse:	ohne Anforderung			
	Rauchschutz:	Rauchdicht nach DIN 180951 gem. allgemeinen bauaufsichtlichen Prüfzeugnis			
	Schallschutzanforderung im eingebauten Zustand:	ohne Anforderung			
	Klimaklasse:	II Prüfklima "c" gemäß DIN EN 1121			
	Widerstandsklasse einbruchhemmender Bauteile:	ohne Anforderung			
	barrierefreie Ausführung:	nach DIN 18040			
	Feuchtraum:	ohne			
	Wandanschluss:	Stahlbeton SB2 / SB			
	Wandstärke:	ohne Anforderung			
	Sturzanschluss:	Stahlbeton SB2 / SB			
	Stärke:	65 mm			
	Bodenanschluss:	direkt			
	Zarge:	Alu-Rohrrahmenkonstruktion			
	Ausführung:	gemäß Planung direkter Anschluss			
	Oberfläche:	matt - Pulverlackbeschichtet fein strukturiert nach Bemusterung DB 703			
	Farbton:	DB 703			
	Profilbautiefen:				
	* Blendrahmen, Pfosten, Riegel, Flügelrahmen und Sockel	65 mm			
	Profilansichtsbreiten:				
	* Blendrahmen / Sockel, unten	106 / 150 mm			
	* Blendrahmen, seitlich / oben	69 mm			
	* Riegel 94 mm				
	* Flügelrahmen (nach außen öffnend)	98 mm			
	* Flügelrahmen (nach innen öffnend)	73 mm			
	Die Türflügel sind mit einem 4-seitig umlaufenden, auf Gehung gefertigten Flügel / Flügelsockel auszuführen.				
	Türanlage:	mit 2 Drehflügel			
	Teilung:	symmetrisch			
	Rohbaumaß BxH:	ca. 2.450 mm x 3.000 mm (H - ab OKFF)			
	Lichte Durchgangshöhe:	ca. 2.910 mm (H - ab OKFF)			
	Lichte Durchgangsbreite gesamt	ca. 2.070 mm			
	Lichte Türflügelbreite je	ca. 1.135 mm			
	Ausführung gemäß ZTV und wie folgt:				
	Türblatt:	Alu - Glas - Rahmenkonstruktion			

Position	Beschreibung	Menge	Einh	EP	GP
	<ul style="list-style-type: none"> * Türblattdicke * Rahmen / Türblatt * Falz: * Oberfläche: * Farbton: * Auswahl * Kabelführung * Dichtmaterial 		gemäß Planung i.d.R. 65 mm flächenbündige Ausführung stumpf mit Falz matt - Pulverlackbeschichtet fein strukturiert nach Bemusterung DB 703 durch AG verdeckt im Rohrrahmen Silikon, nicht brennbar hinterfütert		
	Elementrahmen / Türrahmen				
	* Profilansichten Türrahmen:	ca. 98 mm			
	2 Drehflügel (Gangflügel / Standflügel)				
	* Gangflügel BxH:	ca. 1.135 mm x 2.910 mm			
	* Standflügel BxH:	ca. 1.135 mm x 2.910 mm			
	* Türflügel innen und außen mit umlaufender Schattenfuge				
	* Dichtprofile:	zwischen Rahmenprofil und Türprofil als umlaufende Falz-Lippendichtung gemäß Zulassung			
	* Anschlag Flügel:	DIN Links / DIN Rechts			
	Verglasung:				
	* Glasfelder:	je Flügel			
	* Glas:	1-fach Verglasung VSG			
	* Glasdicke:	8 / 10 mm Hersteller- / Zulassungsbedingt gemäß Anforderungen			
	* Verglasungsart:	als Trockenverglasung			
	* Form Glashalteleisten:	Rechteckrohrprofil			
	* Befestigung Glashalteleisten:	nicht sichtbar befestigt			
	* Dichtung:	Glasdichtungen in EPDM-Qualität			
	Beschlag:				
	Bandseite (BS)	Drücker			
	Bandgegenseite (BGS)	Drücker			
	Höhe:	1,05 m			
	Türschließer / Antrieb:	Bandseite			
	* Bandseite	Obentürschließer mit integrierter elektromechanische Feststellung für daueroffene Türen (EMF) und integrierter Rauchmelder			
	Bänder:	3- tlg. Alu-Rollentürbänder Rauchschutz			
	Abmessung	22 mm x 170 mm			
	Flügelast	bis 120 kg			
	* Oberfläche:	matt - Pulverlackbeschichtet fein strukturiert nach Bemusterung			
	* Farbton:	DB 703			
	Bodendichtung:	absenkbar mit Rauchschutzfunktion je Türflügel außerdem entsprechend Türliste inklusive			
	Konstruktionsmerkmale:				
	Verankerung und die Feinjustierung	im Türfalz anzuordnen.			
	Feinjustierung:	ohne den Türflügel auszu- hängen,			

Position	Beschreibung	Menge	Einh	EP	GP
----------	--------------	-------	------	----	----

Gebrauchsklasse nach DIN EN 1935: Klasse 4
Korrosionsschutz nach DIN EN 1670: Klasse 4
Bandklasse nach DIN EN 1935: Klasse 13
Mechanische Beanspruchung nach DIN EN 12400: Klasse 6

Schloss:	Blindzylinder
* Vorgerüstet für Schließzylinder:	entsprechend Planung / Türliste
* Stulp und Schließblech:	Edelstahl
Türfeststellung:	elektromechanische Feststellung
Öffnungsbegrenzer:	Wandpuffer
lichter Durchgang:	≥ 1.200 mm
lichte Höhe:	≥ 2.050 mm

erforderliche Beschlüsse inklusive

außerdem entsprechend Türliste vorgerichtet für:
(in gesonderten Positionen)

- * Knauf / Drücker- bzw. Wechselgarnituren mit Rundrosetten
- * Obentürschließer mit integrierter elektromechanische Feststellung für daueroffene Türen (EMF)
- * Anschluss an Rauchmeldezentrale (RM)

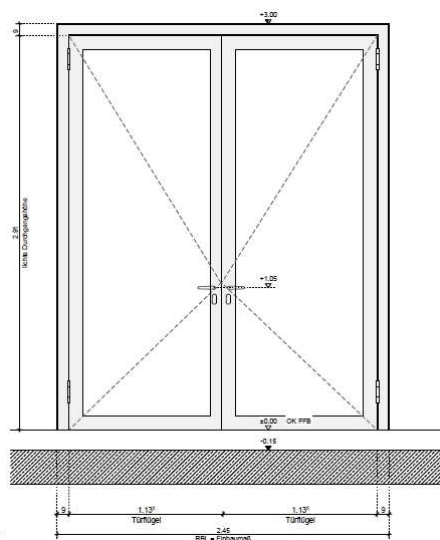
Bauwerksanschlüsse

mit allen fachgerechten Bauwerksanschlüssen gemäß Anforderung.
Unter-, Befestigungs-, Verbindungsstrukturen, Verklotungen, Hinterfüllungen etc. nach Erfordernis, sowie sämtlichen, sauberen, dauerelastischen Verfürgungen zu angrenzenden Bauteilen, vertikal und horizontal.

Fuge 10 mm dreiseitig umlaufend mit schwarzen Dichtband hinterlegt

Verankerung der Elemente mittels bauaufsichtlich zugelassener, erforderlicher Befestigungs- und Verbindungsmitteln, Kleinteilen, Bohrungen u.ä. an Stahlbeton Stützen und Wände

Verdeckte Kabelführung in den Elementen zu den Anschlusspunkten



Einbauort:

Position	Beschreibung	Menge	Einh	EP	GP
----------	--------------	-------	------	----	----

Tür-Nr.	Geschoss	Raum-Nr.	Raum Name
T-00-32	EG	0.32	Flur
T-00-43a	EG	0.43	Flur
T-01-30	OG	1.30	Flur
T-01-50	OG	1.50	Flur

Zum Nachweis der Nachhaltigkeit müssen die angebotenen Erzeugnisse aus einer Produktion entstammen Entsprechende Zertifikate sind vorzulegen.

Leitprodukt: Schüco ADS 65.NI SP oder gleichwertig

Angebotenes Fabrikat / Systemhersteller:

'.....'

Ausführung gemäß Türliste und Detail - Planung

250905_MAI_ABS_Türliste
MAI_ABS_5.492_ÜB_Türen_EG
MAI_ABS_5.493_ÜB_Türen_OG
MAI_ABS_5.606_Positionsplan Innentüren RR Alu/Glas
MAI_ABS_5.822_DT_RR-STB_RS

Abrechnung nach Anzahl

Innentürelement komplett inkl. aller Ausstattungselemente (OTS / Drücker / Verglasung usw.) als Objektinnentür entsprechend Planung und stat. Erfordernis in fertiger Leistung liefern und montieren.

4 St

01.02.02

MRG-Türanlage RS; 2-flgl.; DT L/R; NA; RBM b/h: 2,45 m / 3,00 m

2-flügeliges, rauchdichtes Innentürelement RS nach DIN 18095, barrierefrei nach DIN 18040-1 als Alu - Rohrrahmenkonstruktion mit Glasfüllung und Beschlägen liefern und funktionsfertig montieren entsprechend Türliste.

Element bestehend aus: 2-flgl. MRG - Türelement
Türriechtmaß: ca. 2.450 mm x 3.000 mm (H-ab OKFB)

wie Pos. 01.02.01 beschrieben, jedoch:

außerdem entsprechend Türliste vorgerichtet für:
(in gesonderten Positionen)

* Panikschloss " B" mit Mikroschalter

Einbauort:

Tür-Nr.	Geschoss	Raum-Nr.	Raum Name
T-00-30	EG	0.30	Flur

Zum Nachweis der Nachhaltigkeit müssen die angebotenen Erzeugnisse aus einer Produktion entstammen Entsprechende Zertifikate sind vorzulegen.

Übertrag:

Position	Beschreibung	Menge	Einh	EP	GP
----------	--------------	-------	------	----	----

Übertrag:

Leitprodukt: Schüco ADS 65.NI SP oder gleichwertig

Angebotenes Fabrikat / Systemhersteller:

'.....'

Ausführung gemäß Türliste und Detail - Planung

250905_MAI_ABS_Türliste
MAI_ABS_5.492_ÜB_Türen_EG
MAI_ABS_5.606_Positionsplan Innentüren RR Alu/Glas
MAI_ABS_5.822_DT_RR-STB_RS

Abrechnung nach Anzahl

Innentürelement komplett inkl. aller Ausstattungselemente (OTS / Drücker / Verglasung usw.) als Objektinnentür entsprechend Planung und stat. Erfordernis in fertiger Leistung liefern und montieren.

1 St

01.02.03

MRG-Türanlage RS; 2-flgl.; DT L/R; RBM b/h: 2,25 m / 3,00 m

2-flügeliges, rauchdichtes Innentürelement RS nach D>IN 18095, barrierefrei nach DIN 18040-1 als Alu - Rohrrahmenkonstruktion mit Glasfüllung und Beschlägen liefern und funktionsfertig montieren entsprechend Türliste.

Element bestehend aus: 2-flgl. MRG - Türelement
Türriechtmaß: ca. 2.250 mm x 3.000 mm (H-ab OKFB)

Anforderungen:

Feuerwiderstandsklasse: ohne Anforderung
Rauchschutz: Rauchdicht nach DIN 180951
gem. allgemeinen bauaufsichtlichen Prüfzeugnis

Schallschutzanforderung
im eingebauten Zustand: ohne Anforderung
Klimaklasse: II Prüfklima "c" gemäß DIN EN 1121

Widerstandsklasse
einbruchhemmender Bauteile: ohne Anforderung
barrierefreie Ausführung: nach DIN 18040
Feuchtraum: ohne
Wandanschluss: Stahlbeton SB2 / SB
Wandstärke: ohne Anforderung
Sturzanschluss: Stahlbeton SB2 / SB
Stärke: 65 mm
Bodenanschluss: direkt
Zarge: Alu-Rohrrahmenkonstruktion
Ausführung: gemäß Planung direkter Anschluss
Oberfläche: matt - Pulverlackbeschichtet
fein strukturiert nach Bemusterung
DB 703

Farbton:
Profilbautiefen:
* Blendrahmen, Pfosten, Riegel,

Übertrag:

Position	Beschreibung	Menge	Einh	EP	GP
				Übertrag:	
	Flügelrahmen und Sockel	65 mm			
	Profilansichtsbreiten:				
	* Blendrahmen / Sockel, unten	106 / 150 mm			
	* Blendrahmen, seitlich / oben	69 mm			
	* Riegel 94 mm				
	* Flügelrahmen (nach außen öffnend)	98 mm			
	* Flügelrahmen (nach innen öffnend)	73 mm			
	Türanlage:	mit 2 Drehflügel			
	Teilung:	asymmetrisch			
	Rohbaumaß BxH:	ca. 2.450 mm x 3.000 mm (H - ab OKFF)			
	Lichte Durchgangshöhe:	ca. 2.910 mm (H - ab OKFF)			
	Lichte Durchgangsbreite gesamt	ca. 2.070 mm			
	Lichte Türflügelbreite 1/2	ca. 840 mm / ca. 1.235 mm			
	Ausführung gemäß ZTV und wie folgt:				
	Türblatt:	Alu - Glas - Rahmenkonstruktion			
	* Türblattdicke	gemäß Planung i.d.R. 65 mm			
	* Rahmen / Türblatt	flächenbündige Ausführung			
	* Falz:	stumpf mit Falz			
	* Oberfläche:	matt - Pulverlackbeschichtet			
		fein strukturiert nach Bemusterung			
	* Farbton:	DB 703			
	* Auswahl	durch AG			
	* Kabelführung	verdeckt im Rohrrahmen			
	* Dichtmaterial	Silikon, nicht brennbar hinterfütert			
	Elementrahmen / Türrahmen				
	* Profilansichten Türrahmen:	ca. 98 mm			
	2 Drehflügel (Gangflügel / Standflügel)				
	* Gangflügel BxH:	ca. 1.235 mm x 2.910 mm			
	* Standflügel BxH:	ca. 840 mm x 2.910 mm			
	* Türflügel innen und außen mit umlaufender Schattenfuge				
	* Dichtprofile:	zwischen Rahmenprofil und Türprofil als umlaufende Falz-Lippendichtung gemäß Zulassung			
	* Anschlag Flügel:	DIN Links / DIN Rechts			
	Verglasung:				
	* Glasfelder:	je Flügel			
	* Glas:	1-fach Verglasung VSG			
	* Glasdicke:	8 / 10 mm			
		Hersteller- / Zulassungsbedingt gemäß Anforderungen			
	* Verglasungsart:	als Trockenverglasung			
	* Form Glashalteleisten:	Rechteckrohrprofil			
	* Befestigung Glashalteleisten:	nicht sichtbar befestigt			
	* Dichtung:	Glasdichtungen in EPDM-Qualität			
	Beschlag:				
	Bandseite (BS)	Drücker			
	Bandgegenseite (BGS)	Drücker			
	Höhe:	1,05 m			
	Türschließer / Antrieb:	Bandseite			

Übertrag:

Position	Beschreibung	Menge	Einh	EP	GP
----------	--------------	-------	------	----	----

Übertrag:

- | | |
|---|---|
| <ul style="list-style-type: none"> * Bandseite Bänder: Abmessung Flügelast * Oberfläche: * Farbton: | Obentürschließer

3- tlg. Alu-Rollentürbänder Rauchschutz
22 mm x 170 mm
bis 120 kg
matt - Pulverlackbeschichtet
fein strukturiert nach Bemusterung
DB 703 |
|---|---|

Bodendichtung: absenkbar mit Rauchschutzfunktion
je Türflügel außerdem entsprechend
Türliste inklusive

Konstruktionsmerkmale:
Die gesamte Technik für die sichere Verankerung und die Feinjustierung ist
im Türfalz angeordnet. Ohne den Türflügel auszuhängen, kann eine Feinjus-
tierung vorgenommen werden.
Gebrauchsklasse nach DIN EN 1935: Klasse 4
Korrosionsschutz nach DIN EN 1670: Klasse 4
Bandklasse nach DIN EN 1935: Klasse 13
Mechanische Beanspruchung nach DIN EN 12400: Klasse 6

- | | |
|---|---|
| Schloss:

<ul style="list-style-type: none"> * Vorgerüstet für Schließzylinder: * Stulp und Schließblech: Öffnungsbegrenzer: lichter Durchgang: lichte Höhe: | Blindzylinder

entsprechend Planung / Türliste
Edelstahl
Wandpuffer
≥ 1.200 mm
≥ 2.050 mm |
|---|---|

erforderliche Beschläge inklusive

außerdem entsprechend Türliste vorgerichtet für:
(in gesonderten Positionen)

- * Knauf / Drücker- bzw. Wechselgarnituren mit Rundrosetten
- * Obentürschließer

Bauwerksanschlüsse

mit allen fachgerechten Bauwerksanschlüssen gemäß Anforderung.
Unter-, Befestigungs-, Verbindungsstrukturen, Verklotungen, Hinterfüllun-
gen etc. nach Erfordernis, sowie sämtlichen, sauberen, dauerelastischen Verfu-
gungen zu angrenzenden Bauteilen, vertikal und horizontal.

Fuge 10 mm dreiseitig umlaufend mit schwarzen Dichtband hinterlegt

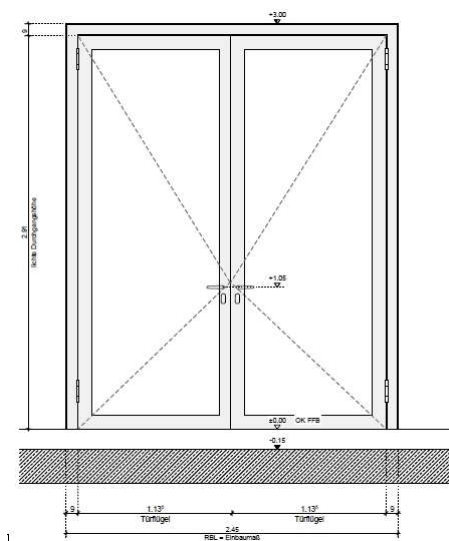
Verankerung der Elemente mittels bauaufsichtlich zugelassener,
erforderlicher Befestigungs- und Verbindungsmitteln, Kleinteilen, Bohrungen
u.ä. an Stahlbeton Stützen und Wände

Verdeckte Kabelführung in den Elementen zu den Anschlusspunkten

Übertrag:

Position	Beschreibung	Menge	Einh	EP	GP
----------	--------------	-------	------	----	----

Übertrag:



Einbauort:

Tür-Nr.	Geschoss	Raum-Nr.	Raum Name
T-01-36	OG	1.36	Flur

Zum Nachweis der Nachhaltigkeit müssen die angebotenen Erzeugnisse aus einer Produktion entstammen. Entsprechende Zertifikate sind vorzulegen.

Leitprodukt: Schüco ADS 65.NI SP oder gleichwertig

Angebotenes Fabrikat / Systemhersteller:

'.....'

Ausführung gemäß Türliste und Detail - Planung

250905_MAI_ABS_Türliste
MAI_ABS_5.493_ÜB_Türen_OG

MAI_ABS_5.606_Positionsplan Innentüren RR Alu/Glas
MAI_ABS_5.822_DT_RR-STB_RS

Abrechnung nach Anzahl

Innentürelement komplett inkl. aller Ausstattungselemente (OTS / Drücker / Verglasung usw.) als Objektinnentür entsprechend Planung und stat. Erfordernis in fertiger Leistung liefern und montieren.

1 St

01.02 MRG-Türelement T0; ohne Brand- ; mit Rauch- ; ohne Schallschutzanforderungen

.....

Position	Beschreibung	Menge	Einh	EP	GP
01.03	<u>MRG-Türelement T0; mit Brand- ; mit Rauch- ; ohne Schallschutzanforderungen</u>				
01.03.01	MRG-Türanlage T30-RS; 2-flgl.; DT L/R; RBM b/h: 2,25 m / 2,13 m				
	2-flügeliges, feuerhemmendes, rauchdichtes Innentürelement T30-RS nach DIN EN 13501 - 1, barrierefrei nach DIN 18040-1 als Alu - Rohrrahmenkonstruktion mit Glasfüllung und Beschlägen liefern und funktionsfertig montieren entsprechend Türliste.				
	Element bestehend aus:	2-flgl. MRG - Türelement			
	Türriechtmaß:	ca. 2.250 mm x 2.130 mm (H-ab OKFB)			
	Anforderungen:				
	Feuerwiderstandsklasse:	T30 nach DIN 4102			
	Rauchschutz:	Rauchdicht nach DIN 180951 gem. allgemeinen bauaufsichtlichen Prüfzeugnis			
	Schallschutzanforderung im eingebauten Zustand:	ohne Anforderung			
	Klimaklasse:	II Prüfklima "c" gemäß DIN EN 1121			
	Widerstandsklasse einbruchhemmender Bauteile:	ohne Anforderung			
	barrierefreie Ausführung:	nach DIN 18040			
	Feuchtraum:	ohne			
	Wandanschluss:	Stahlbeton SB2 / SB			
	Wandstärke:	ohne Anforderung			
	Sturzanschluss:	Stahlbeton SB2 / SB			
	Stärke:	90 mm			
	Bodenanschluss:	direkt			
	Zarge:	Alu-Rohrrahmenkonstruktion			
	Ausführung:	gemäß Planung direkter Anschluss			
	Oberfläche:	matt - Pulverlackbeschichtet fein strukturiert nach Bemusterung			
	Farbton:	DB 703			
	Profilbautiefen:				
	* Blendrahmen, Pfosten, Riegel, Flügelrahmen und Sockel	90 mm			
	Profilansichtsbreiten:				
	Blendrahmen	67,125 mm			
	Tür- Blendrahmen	73 mm			
	Pfosten	82 mm			
	Riegel	82 mm			
	Flügelsockel	98 mm			
	Flügelrahmen (nach außen öffnend)	109 mm			
	Flügelrahmen (nach innen öffnend)	84 mm			
	Die Türflügel sind mit einem 4-seitig umlaufenden, auf Gehrung gefertigten Flügel / Flügelsockel auszuführen.				
	Türanlage:	mit 2 Drehflügel			
	Teilung:	asymmetrisch			
	Rohbaumaß BxH:	ca. 2.250 mm x 2.130 mm (H - ab OKFF)			
	Lichte Durchgangshöhe:	ca. 2.020 mm (H - ab OKFF)			
	Lichte Durchgangsbreite gesamt	ca. 1.870 mm			
	Lichte Türflügelbreite 1 / 2	ca. 790 mm / ca. 1.285 mm			

Position	Beschreibung	Menge	Einh	EP	GP
	Ausführung gemäß ZTV und wie folgt:				
	Türblatt:				
	* Türblattdicke				Alu - Glas - Rahmenkonstruktion
	* Rahmen / Türblatt				gemäß Planung i.d.R. 90 mm
	* Falz:				flächenbündige Ausführung
	* Oberfläche:				stumpf mit Falz
					matt - Pulverlackbeschichtet
					fein strukturiert nach Bemusterung
	* Farbton:				DB 703
	* Auswahl				durch AG
	* Kabelführung				verdeckt im Rohrrahmen
	* Dichtmaterial				Silikon, nicht brennbar hinterfüllt
	Elementrahmen / Türrahmen				
	* Profilansichten Türrahmen:				ca. 109 mm
	2 Drehflügel (Gangflügel / Standflügel)				
	* Gangflügel BxH:				ca. 1.285 mm x 2.020 mm
	* Standflügel BxH:				ca. 790 mm x 2.020 mm
	* Türflügel innen und außen mit umlaufender Schattenfuge				
	* Dichtprofile:				zwischen Rahmenprofil und Türprofil
					als umlaufende Falz-Lippendichtung
					gemäß Zulassung
	* Anschlag Flügel:				DIN Links / DIN Rechts
	Verglasung:				
	* Glas:				Brandschutzverglasung als
					bauaufsichtlich zugelassenes bzw.
					geprüftes System des AN
					Feuerwiderstandsklasse EI 30 DIN
					13501 - 2, als Verglasung mit
					Verbundsicherheitsglas (VSG),
					aus Floatglas DIN EN 572 - 2,
	* Verglasungsart:				als Trockenverglasung
	* Form Glashalteleisten:				Rechteckrohrprofil
	* Befestigung Glashalteleisten:				nicht sichtbar befestigt
	* Dichtung:				Glasdichtungen in EPDM-Qualität
	* Glasdicke:				Hersteller- / Zulassungsbedingt
	Bandseite (BS)				Drücker
	Bandgegenseite (BGS)				Drücker
	Höhe:				1,05 m
	Türschließer / Antrieb:				Bandseite
	* Bandseite				Obentürschließer
	Bänder:				3- tlg. Alu-Rollentürbänder Rauchschutz
	Abmessung				22 mm x 170 mm
	Flügelast				bis 120 kg
	* Oberfläche:				matt- Pulverlackbeschichtet
					fein strukturiert nach Bemusterung
	* Farbton:				DB 703
	Bodendichtung:				absenkbar mit Rauchschutzfunktion
					je Türflügel außerdem entsprechend
					Türliste inklusive
	Konstruktionsmerkmale:				

Position	Beschreibung	Menge	Einh	EP	GP
----------	--------------	-------	------	----	----

Verankerung und die Feinjustierung im Türfalz anzuordnen.
Feinjustierung: ohne den Türflügel auszu-
hängen,
Gebrauchsklasse nach DIN EN 1935: Klasse 4
Korrosionsschutz nach DIN EN 1670: Klasse 4
Bandklasse nach DIN EN 1935: Klasse 13
Mechanische Beanspruchung nach DIN EN 12400: Klasse 8

Schloss: Blindzylinder
* Vorgerüstet für Schließzylinder: entsprechend Planung / Türliste
* Stulp und Schließblech: Edelstahl
Türfeststellung: ohne
Öffnungsbegrenzer: Wandpuffer
lichter Durchgang: $\geq 1.200 \text{ mm}$.
lichte Höhe: $\geq 2.050 \text{ mm}$

erforderliche Beschläge inklusive

außerdem entsprechend Türliste vorgerichtet für:
(in gesonderten Positionen)

- * Knauf / Drücker- bzw. Wechselgarnituren mit Rundrosetten
- * Obentürschließer mit integrierter elektromechanische Feststellung für daueroffene Türen (EMF)

Bauwerksanschlüsse

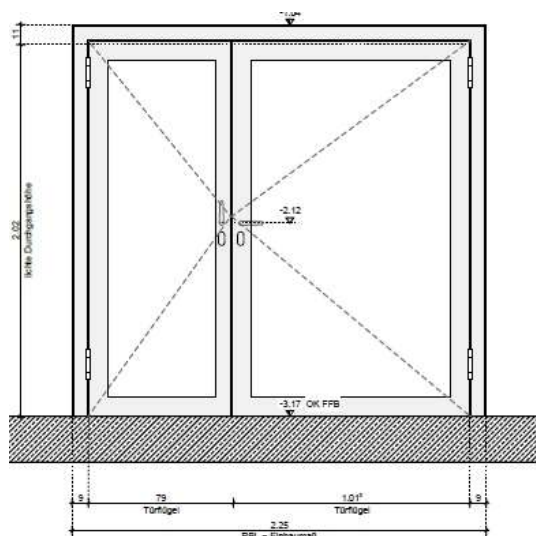
mit allen fachgerechten Bauwerksanschlüssen gemäß Anforderung.
Unter-, Befestigungs-, Verbindungskonstruktionen, Verklotungen, Hinterfüllungen etc. nach Erfordernis, sowie sämtlichen, sauberen, dauerelastischen Verfugungen zu angrenzenden Bauteilen, vertikal und horizontal.

Fuge 10 mm dreiseitig umlaufend mit schwarzen Dichtband hinterlegt

Verankerung der Elemente mittels bauaufsichtlich zugelassener, erforderlicher Befestigungs- und Verbindungsmitteln, Kleinteilen, Bohrungen u.ä. an Stahlbeton Stützen und Wände

Verdeckte Kabelführung in den Elementen zu den Anschlusspunkten

Position	Beschreibung	Menge	Einh	EP	GP
----------	--------------	-------	------	----	----



Einbauort:

Tür-Nr.	Geschoss	Raum-Nr.	Raum Name
T-U1-07	UG	-1.07	TRH 1

Zum Nachweis der Nachhaltigkeit müssen die angebotenen Erzeugnisse aus einer Produktion entstammen. Entsprechende Zertifikate sind vorzulegen.

Leitprodukt: Schüco ADS 90 FR 30 oder gleichwertig

Angebotenes Fabrikat / Systemhersteller:

'.....'

Ausführung gemäß Türliste und Detail - Planung

250905_MAI_ABS_Türliste
 MAI_ABS_5.491_ÜB_Türen_UG
 MAI_ABS_5.606_Positionsplan Innentüren RR Alu/Glas
 MAI_ABS_5.819_DT_RR-STB_T30-RS

Abrechnung nach Anzahl

Innentürelement komplett inkl. aller Ausstattungselemente (OTS / Drücker / Verglasung usw.) als Objektinnentür entsprechend Planung und stat. Erfordernis in fertiger Leistung liefern und montieren.

1 St

01.03.02

MRG-Türanlage T30-RS; 2-flgl.; DT L/R; NA; RBM b/h: 2,25 m / 2,13 m

2-flügeliges feuerhemmendes, rauchdichtes Innentürelement T30-RS nach DIN EN 13501 - 1, barrierefrei nach DIN 18040-1 als Alu - Rohrrahmenkonstruktion mit Glasfüllung und Beschlägen liefern und funktionsfertig montieren entsprechend Türliste.

Element bestehend aus: 2-flgl. MRG - Türelement

Übertrag:

Position	Beschreibung	Menge	Einh	EP	GP
----------	--------------	-------	------	----	----

Übertrag:

Türrichtmaß: ca. 2.250 mm x 2.130 mm (H-ab OKFB)

wie Pos. 01.03.01 beschrieben, jedoch:

außerdem entsprechend Türliste vorgerichtet für:
(in gesonderten Positionen)

* Panikschloss " B" mit Mikroschalter

Einbauort:

Tür-Nr.	Geschoss	Raum-Nr.	Raum Name
T-U1-21	UG	-1.21	TRH 2

Zum Nachweis der Nachhaltigkeit müssen die angebotenen Erzeugnisse aus einer Produktion entstammen Entsprechende Zertifikate sind vorzulegen.

Leitprodukt: Schüco ADS 90 FR 30 oder gleichwertig

Angebotenes Fabrikat / Systemhersteller:

'.....'

Ausführung gemäß Türliste und Detail - Planung

250905_MAI_ABS_Türliste
MAI_ABS_5.491_ÜB_Türen_UG
MAI_ABS_5.606_Positionsplan Innentüren RR Alu/Glas
MAI_ABS_5.819_DT_RR-STB_T30-RS

Abrechnung nach Anzahl

Innentürelement komplett inkl. aller Ausstattungselemente (OTS / Drücker / Verglasung usw.) als Objektinnentür entsprechend Planung und stat. Erfordernis in fertiger Leistung liefern und montieren.

1 St

01.03.03 MRG-Türanlage T60-RS; 2-flgl.; DT L/R; m. OL; RBM b/h: 2,45 m / 3,00 m

2-flügeliges feuerhemmendes, rauchdichtes Innentürelement T60-RS nach DIN EN 13501 - 1, barrierefrei nach DIN 18040-1 mit Oberlicht, als Alu - Rohrrahmenkonstruktion mit Glasfüllung und Beschlägen liefern und funktionsfertig montieren entsprechend Türliste.

Element bestehend aus: 2-flgl. MRG - Türelement
1 Oberlicht
Türrichtmaß: ca. 2.450 mm x 3.000 mm (H-ab OKFB)

Anforderungen:

Feuerwiderstandsklasse: T60 nach DIN 13501 - 1
Rauchschutz: Rauchdicht nach DIN 180951
gem. allgemeinen bauaufsichtlichen Prüfzeugnis

Schallschutzanforderung

Übertrag:

Position	Beschreibung	Menge	Einh	EP	GP
				Übertrag:	
	im eingebauten Zustand:		ohne Anforderung		
	Klimaklasse:		II Prüfklima "c" gemäß DIN EN 1121		
	Widerstandsklasse				
	einbruchhemmender Bauteile:		ohne Anforderung		
	barrierefreie Ausführung:		nach DIN 18040		
	Feuchtraum:		ohne		
	Wandanschluss:		Stahlbeton SB2 / SB		
	Wandstärke:		ohne Anforderung		
	Sturzsanschluss:		Stahlbeton SB2 / SB		
	Stärke:		80 mm		
	Bodenanschluss:		direkt		
	Zarge:		Alu-Rohrrahmenkonstruktion		
	Ausführung:		gemäß Planung direkter Anschluss		
	Oberfläche:		matt - Pulverlackbeschichtet fein strukturiert nach Bemusterung		
	Farbton:		DB 703		
	Profilbautiefen:				
	Blendrahmen, Pfosten, Riegel,				
	Flügelrahmen, Sockel 80 mm				
	Pfosten (verstärkt) 140 mm				
	Profilansichtsbreiten:				
	Blendrahmen / Sockel, unten		106 / 150 mm		
	Blendrahmen, seitlich und oben		69 mm		
	Pfosten 94 mm				
	Riegel 94 mm				
	Flügelrahmen (nach außen öffnend)		98 mm		
	Flügelrahmen (nach innen öffnend)		73 mm		
	Die Türflügel sind mit einem 4-seitig umlaufenden, auf Gehung gefertigten Flügelprofil auszuführen.				
	Türanlage:		mit 2 Drehflügel		
	Teilung:		symmetrisch mit 1 Oberlicht		
	Rohbaumaß BxH:		ca. 2.450 mm x 3.000 mm (H - ab OKFF)		
	Lichte Durchgangshöhe:		ca. 2.270 mm (H - ab OKFF)		
	Lichte Durchgangsbreite gesamt		ca. 2.070 mm		
	Lichte Türflügelbreite 1 / 2		ca. 1.135 mm / ca. 1.135 mm		
	Ausführung gemäß ZTV und wie folgt:				
	Türblatt:		Alu - Glas - Rahmenkonstruktion		
	* Türblattdicke		gemäß Planung i.d.R. 80 mm		
	* Rahmen / Türblatt		flächenbündige Ausführung		
	* Falz:		stumpf mit Falz		
	* Oberfläche:		matt - Pulverlackbeschichtet fein strukturiert nach Bemusterung		
	* Farbton:		DB 703		
	* Auswahl		durch AG		
	* Kabelführung		verdeckt im Rohrrahmen		
	* Dichtmaterial		Silikon, nicht brennbar hinterfütert		
	* Türflügel innen und außen mit umlaufender Schattenfuge				
	* Dichtprofile:		zwischen Rahmenprofil und Türprofil als umlaufende Falz-Lippendichtung gemäß Zulassung		
	* Anschlag Flügel:		DIN Links / DIN Rechts		
	Verglasung:				
				Übertrag:	

Position	Beschreibung	Menge	Einh	EP	GP
				Übertrag:	
	* Glas:	Brandschutzverglasung als bauaufsichtlich zugelassenes bzw. geprüftes System des AN Feuerwiderstandsklasse EI 60 DIN 13501 - 2, als Verglasung mit Verbundsicherheitsglas (VSG), aus Floatglas DIN EN 572 - 2,			
	* Verglasungsart:	als Trockenverglasung			
	* Form Glashalteleisten:	Rechteckrohrprofil			
	* Befestigung Glashalteleisten:	nicht sichtbar befestigt			
	* Dichtung:	Glasdichtungen in EPDM-Qualität			
	* Glasdicke:	Hersteller- / Zulassungsbedingt			
	Oberlicht				
	* Abmessung BxH:	ca. 2.450 x 572 mm			
	* feststehend				
	* Profiltiefe:	ca. 80 mm			
	* Profilbreite:	ca. 70 mm			
	* Rahmen / Türblatt	flächenbündige Ausführung			
	* Falz:	entsprechend Schallschutzanforderung nach DIN4109			
	* Oberfläche:	matt - Pulverlackbeschichtet fein strukturiert nach Bemusterung			
	* Farbton:	DB 703			
	* Auswahl	durch AG			
	* Kabelführung	verdeckt im Rohrrahmen			
	* Dichtmaterial	Silikon, nicht brennbar hinterfüllt			
	Verglasung:				
	* Glas:	Brandschutzverglasung als bauaufsichtlich zugelassenes bzw. geprüftes System des AN Feuerwiderstandsklasse EI 60 DIN 13501 - 2, als Verglasung mit Verbundsicherheitsglas (VSG), aus Floatglas DIN EN 572 - 2,			
	* Verglasungsart:	als Trockenverglasung			
	* Form Glashalteleisten:	Rechteckrohrprofil			
	* Befestigung Glashalteleisten:	nicht sichtbar befestigt			
	* Dichtung:	Glasdichtungen in EPDM-Qualität			
	* Glasdicke:	Hersteller- / Zulassungsbedingt			
	Bandseite (BS)	Drücker			
	Bandgegenseite (BGS)	Drücker			
	Höhe:	1,05 m			
	Türschließer / Antrieb:	Bandseite			
	* Bandseite	Obentürschließer mit EMF und RM			
	Bänder:	3- tlg. Alu-Rollentürbänder Rauchschutz			
	Abmessung	22 mm x 170 mm			
	Flügelast	bis 120 kg			
	* Oberfläche:	matt - Pulverlackbeschichtet fein strukturiert nach Bemusterung			
	* Farbton:	DB 703			
	Bodendichtung:	absenkbar mit Rauchschutzfunktion je Türflügel außerdem entsprechend			

Übertrag:

Position	Beschreibung	Menge	Einh	EP	GP
----------	--------------	-------	------	----	----

Übertrag:

Türliste inklusive

Konstruktionsmerkmale:

Verankerung und die Feinjustierung im Türfalz anzuordnen.

Feinjustierung: ohne den Türflügel auszu-
hängen,

Gebrauchsklasse nach DIN EN 1935: Klasse 4

Korrosionsschutz nach DIN EN 1670: Klasse 4

Bandklasse nach DIN EN 1935: Klasse 14

Mechanische Beanspruchung nach DIN EN 12400: Klasse 7

Schloss:

Blindzylinder

* Vorgerüstet für Schließzylinder: entsprechend Planung / Türliste

* Stulp und Schließblech: Edelstahl

Türfeststellung: ohne

Öffnungsbegrenzer: Wandpuffer

lichter Durchgang: $\geq 1.200 \text{ mm}$.

lichte Höhe: $\geq 2.050 \text{ mm}$

erforderliche Beschläge inklusive

außerdem entsprechend Türliste vorgerichtet für:
(in gesonderten Positionen)

* Knauf / Drücker- bzw. Wechselgarnituren mit Rundrosetten

* Obentürschließer mit integrierter elektromechanische Feststellung
für daueroffene Türen (EMF) und Rauchmelder (RM-1)

Bauwerksanschlüsse

mit allen fachgerechten Bauwerksanschlüssen gemäß Anforderung.

Unter-, Befestigungs-, Verbindungskonstruktionen, Verklotungen, Hinterfüllungen etc. nach Erfordernis, sowie sämtlichen, sauberen, dauerelastischen Ver fugungen zu angrenzenden Bauteilen, vertikal und horizontal.

Fuge 10 mm dreiseitig umlaufend mit schwarzen Dichtband hinterlegt

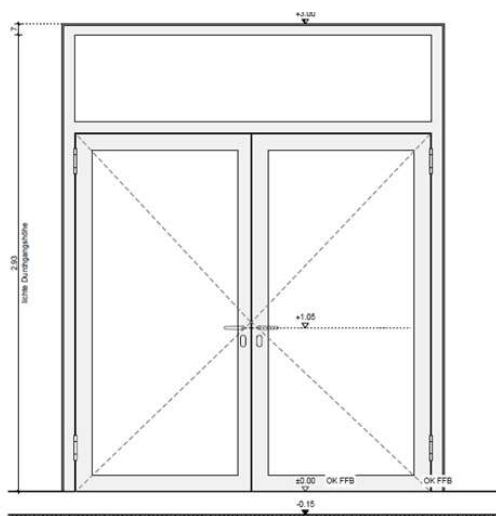
Verankerung der Elemente mittels bauaufsichtlich zugelassener,
erforderlicher Befestigungs- und Verbindungsmitteln, Kleinteilen, Bohrungen
u.ä. an Stahlbeton Stützen und Wände

Verdeckte Kabelführung in den Elementen zu den Anschlusspunkten

Übertrag:

Position	Beschreibung	Menge	Einh	EP	GP
----------	--------------	-------	------	----	----

Übertrag:



Einbauort:

Tür-Nr.	Geschoss	Raum-Nr.	Raum Name
T-01-41	OG	1.41	Flur

Zum Nachweis der Nachhaltigkeit müssen die angebotenen Erzeugnisse aus einer Produktion entstammen. Entsprechende Zertifikate sind vorzulegen.

Leitprodukt: Schüco ADS 80 FR 60 oder gleichwertig

Angebotenes Fabrikat / Systemhersteller:

'.....'

Ausführung gemäß Türliste und Detail - Planung

250905_MAI_ABS_Türliste
MAI_ABS_5.493_ÜB_Türen_OG
MAI_ABS_5.606_Positionsplan Innentüren RR Alu/Glas
MAI_ABS_5.820_DT_RR-STB_T60-RS

Abrechnung nach Anzahl

Innentürelement komplett inkl. aller Ausstattungselemente (OTS / Drücker / Verglasung usw.) als Objektinnentür entsprechend Planung und stat. Erfordernis in fertiger Leistung liefern und montieren.

1 St

01.03.04 **MRG-Türanlage T60-RS; 2-flgl.; DT L/R; m. OL; NA; RBM b/h: 2,45 m / 3,00 m**

2-flügeliges feuerhemmendes, rauchdichtes Innentürelement T60-RS nach DIN EN 13501 - 1, barrierefrei nach DIN 18040-1 mit Oberlicht, als Alu - Rohrrahmenkonstruktion mit Glasfüllung und Beschlägen liefern und funktionsfertig montieren entsprechend Türliste.

Übertrag:

Position	Beschreibung	Menge	Einh	EP	GP
	Übertrag:				
	Element bestehend aus:	2-flgl. MRG - Türelement			
		1 Oberlicht			
	Türriechtmaß:	ca. 2.450 mm x 3.000 mm (H-ab OKFB)			
	wie Pos. 01.03.03 beschrieben, jedoch:				
	Bodeneinstand:	mit Stahlschwelle			
	<u>außerdem entsprechend Türliste vorgerichtet für:</u> <u>(in gesonderten Positionen)</u>				
	* Panikschloss " B" mit Mikroschalter Bodeneinstand mit Stahlschwelle				
	<u>Einbauort:</u>				
	Tür-Nr.	Geschoss	Raum-Nr.	Raum Name	
	T-00-43b	EG	0.43	Flur	
	Zum Nachweis der Nachhaltigkeit müssen die angebotenen Erzeugnisse aus einer Produktion entstammen Entsprechende Zertifikate sind vorzulegen.				
	Leitprodukt: Schüco ADS 80 FR 60 oder gleichwertig				
	Angebotenes Fabrikat / Systemhersteller:				
	'.....'				
	Ausführung gemäß Türliste und Detail - Planung				
	250905_MAI_ABS_Türliste MAI_ABS_5.492_ÜB_Türen_EG MAI_ABS_5.606_Positionsplan Innentüren RR Alu/Glas MAI_ABS_5.821_DT_RR-STB_T60-RS_Stahlschwelle				
	Abrechnung nach Anzahl				
	Innentürelement komplett inkl. aller Ausstattungselemente (OTS / Drücker / Verglasung usw.) als Objektinnentür entsprechend Planung und stat. Erfordernis in fertiger Leistung liefern und montieren.				
		1	St
01.03.05	MRG-Türanlage T60-RS; 2-flgl.; DT L/R; m. OL + ST; RBM b/h: 7,70 m / 3,00 m				
	2-flügeliges feuerhemmendes, rauchdichtes Innentürelement T60-RS nach DIN EN 13501 - 1, barrierefrei nach DIN 18040-1 mit Oberlichtern und Seitenteilen, als Alu - Rohrrahmenkonstruktion mit Glasfüllung und Beschlägen liefern und funktionsfertig montieren, entsprechend Türliste.				
	Element bestehend aus:	2-flgl. MRG - Türelement			
		1 Oberlicht			
		4 Seitenflügel mit Oberlicht			
	Übertrag:				

Position	Beschreibung	Menge	Einh	EP	GP
				Übertrag:	
	Türriechtmaß:		ca. 7.700 mm x 3.000 mm (H-ab OKFB)		
	Anforderungen:				
	Feuerwiderstandsklasse:		T60 nach DIN 13501 - 1		
	Rauchschutz:		Rauchdicht nach DIN 180951 gem. allgemeinen bauaufsichtlichen Prüfzeugnis		
	Schallschutzanforderung im eingebauten Zustand:		ohne Anforderung		
	Klimaklasse:		II Prüfklima "c" gemäß DIN EN 1121		
	Widerstandsklasse einbruchhemmender Bauteile:		ohne Anforderung		
	barrierefreie Ausführung:		nach DIN 18040		
	Feuchtraum:		ohne		
	Wandanschluss:		Stahlbeton SB2 / SB		
	Wandstärke:		ohne Anforderung		
	Sturzanschluss:		Stahlbeton SB2 / SB		
	Stärke:		80 mm		
	Bodenanschluss:		direkt		
	Zarge:		Alu-Rohrrahmenkonstruktion		
	Ausführung:		gemäß Planung direkter Anschluss		
	Oberfläche:		matt - Pulverlackbeschichtet fein strukturiert nach Bemusterung DB 703		
	Farbton:				
	Profilbautiefen:				
	Blendrahmen, Pfosten, Riegel,				
	Flügelrahmen, Sockel 80 mm				
	Pfosten (verstärkt) 140 mm				
	Profilansichtsbreiten:				
	Blendrahmen / Sockel, unten		106 / 150 mm		
	Blendrahmen, seitlich und oben		69 mm		
	Pfosten 94 mm				
	Riegel 94 mm				
	Flügelrahmen (nach außen öffnend)		98 mm		
	Flügelrahmen (nach innen öffnend)		73 mm		
	Die Türflügel sind mit einem 4-seitig umlaufenden, auf Gehung gefertigten Flügelprofil auszuführen.				
	Türanlage:		mit 2 Drehflügel		
	Teilung:		asymmetrisch mit 1 Oberlicht		
	Rohbaumaß BxH:		ca. 2.395 mm x 3.000 mm (H - ab OKFF)		
	Lichte Durchgangshöhe:		ca. 2.270 mm (H - ab OKFF)		
	Lichte Durchgangsbreite gesamt		ca. 2.215 mm		
	Lichte Türflügelbreite 1 / 2		ca. 1.375 mm / ca. 840 mm		
	Ausführung gemäß ZTV und wie folgt:				
	Türblatt:		Alu - Glas - Rahmenkonstruktion		
	* Türblattdicke		gemäß Planung i.d.R. 80 mm		
	* Rahmen / Türblatt		flächenbündige Ausführung		
	* Falz:		stumpf mit Falz		
	* Oberfläche:		matt - Pulverlackbeschichtet fein strukturiert nach Bemusterung DB 703		
	* Farbton:		DB 703		
	* Auswahl		durch AG		
	* Kabelführung		verdeckt im Rohrrahmen		

Übertrag:

Position	Beschreibung	Menge	Einh	EP	GP
				Übertrag:	
	* Dichtmaterial	Silikon, nicht brennbar hinterfüllt			
	* Türflügel innen und außen mit umlaufender Schattenfuge				
	* Dichtprofile:	zwischen Rahmenprofil und Türprofil			
		als umlaufende Falz-Lippendichtung gemäß Zulassung			
	* Anschlag Flügel:	DIN Links / DIN Rechts			
	Verglasung:				
	* Glas:	Brandschutzverglasung als bauaufsichtlich zugelassenes bzw. geprüftes System des AN Feuerwiderstandsklasse EI 60 DIN 13501 - 2, als Verglasung mit Verbundsicherheitsglas (VSG), aus Floatglas DIN EN 572 - 2,			
	* Verglasungsart:	als Trockenverglasung			
	* Form Glashalteleisten:	Rechteckrohrprofil			
	* Befestigung Glashalteleisten:	nicht sichtbar befestigt			
	* Dichtung:	Glasdichtungen in EPDM-Qualität			
	* Glasdicke:	Hersteller- / Zulassungsbedingt			
	Oberlicht				
	* Abmessung BxH:	ca. 2.395 x 735 mm			
	* feststehend				
	* Profiltiefe:	ca. 80 mm			
	* Profilbreite:	ca. 70 mm			
	* Rahmen / Türblatt	flächenbündige Ausführung			
	* Falz:	entsprechend Schallschutzanforderung nach DIN4109			
	* Oberfläche:	matt - Pulverlackbeschichtet fein strukturiert nach Bemusterung			
	* Farbton:	DB 703			
	* Auswahl	durch AG			
	* Kabelführung	verdeckt im Rohrrahmen			
	* Dichtmaterial	Silikon, nicht brennbar hinterfüllt			
	Verglasung:				
	* Glas:	Brandschutzverglasung als bauaufsichtlich zugelassenes bzw. geprüftes System des AN Feuerwiderstandsklasse EI 60 DIN 13501 - 2, als Verglasung mit Verbundsicherheitsglas (VSG), aus Floatglas DIN EN 572 - 2,			
	* Verglasungsart:	als Trockenverglasung			
	* Form Glashalteleisten:	Rechteckrohrprofil			
	* Befestigung Glashalteleisten:	nicht sichtbar befestigt			
	* Dichtung:	Glasdichtungen in EPDM-Qualität			
	* Glasdicke:	Hersteller- / Zulassungsbedingt			
	Seitenteile mit Oberlicht				
	* Abmessung BxH:	ca. 1.505 x 735 mm			
	* feststehend				
	* Anzahl	2 Stück			
		Übertrag:			

Position	Beschreibung	Menge	Einh	EP	GP
				Übertrag:	
	* Profiltiefe:	ca. 80 mm			
	* Profilbreite:	ca. 70 mm			
	* Rahmen / Türblatt	flächenbündige Ausführung			
	* Falz:	entsprechend Schallschutzanforderung nach DIN4109			
	* Oberfläche:	matt - Pulverlackbeschichtet			
		fein strukturiert nach Bemusterung			
	* Farbton:	DB 703			
	* Auswahl	durch AG			
	* Kabelführung	verdeckt im Rohrrahmen			
	* Dichtmaterial	Silikon, nicht brennbar hinterfüllt			
	Verglasung:				
	* Glas:	Brandschutzverglasung als bauaufsichtlich zugelassenes bzw. geprüftes System des AN Feuerwiderstandsklasse EI 60 DIN 13501 - 2, als Verglasung mit Verbundsicherheitsglas (VSG), aus Floatglas DIN EN 572 - 2, als Trockenverglasung			
	* Verglasungsart:	Rechteckrohrprofil			
	* Form Glashalteleisten:	nicht sichtbar befestigt			
	* Befestigung Glashalteleisten:	Glasdichtungen in EPDM-Qualität			
	* Dichtung:	Hersteller- / Zulassungsbedingt			
	* Glasdicke:				
	Seitenteile mit Oberlicht				
	* Abmessung BxH:	ca. 1.145 x 735 mm			
	* feststehend				
	* Anzahl	2 Stück			
	* Profiltiefe:	ca. 80 mm			
	* Profilbreite:	ca. 70 mm			
	* Rahmen / Türblatt	flächenbündige Ausführung			
	* Falz:	entsprechend Schallschutzanforderung nach DIN4109			
	* Oberfläche:	matt - Pulverlackbeschichtet			
		fein strukturiert nach Bemusterung			
	* Farbton:	DB 703			
	* Auswahl	durch AG			
	* Kabelführung	verdeckt im Rohrrahmen			
	* Dichtmaterial	Silikon, nicht brennbar hinterfüllt			
	Verglasung:				
	* Glas:	Brandschutzverglasung als bauaufsichtlich zugelassenes bzw. geprüftes System des AN Feuerwiderstandsklasse EI 60 DIN 13501 - 2, als Verglasung mit Verbundsicherheitsglas (VSG), aus Floatglas DIN EN 572 - 2, als Trockenverglasung			
	* Verglasungsart:	Rechteckrohrprofil			
	* Form Glashalteleisten:	nicht sichtbar befestigt			
	* Befestigung Glashalteleisten:	Glasdichtungen in EPDM-Qualität			
	* Dichtung:	Hersteller- / Zulassungsbedingt			
	* Glasdicke:				
	Konstruktionsmerkmale:				
				Übertrag:	

Position	Beschreibung	Menge	Einh	EP	GP
----------	--------------	-------	------	----	----

Übertrag:

Verankerung und die Feinjustierung im Türfalz anzuordnen.
Feinjustierung: ohne den Türflügel auszu-
hängen,
Gebrauchsklasse nach DIN EN 1935: Klasse 4
Korrosionsschutz nach DIN EN 1670: Klasse 4
Bandklasse nach DIN EN 1935: Klasse 14
Mechanische Beanspruchung nach DIN EN 12400: Klasse 7

Schloss: Blindzylinder
* Vorgerüstet für Schließzylinder: entsprechend Planung / Türliste
* Stulp und Schließblech: Edelstahl
Türfeststellung: ohne
Öffnungsbegrenzer: Wandpuffer
lichter Durchgang: $\geq 1.200 \text{ mm.}$
lichte Höhe: $\geq 2.050 \text{ mm}$

erforderliche Beschläge inklusive

außerdem entsprechend Türliste vorgerichtet für:
(in gesonderten Positionen)

- * Knauf / Drücker- bzw. Wechselgarnituren mit Rundrosetten
- * Obentürschließer mit integrierter elektromechanische Feststellung für daueroffene Türen (EMF) und Rauchmelder (RM-1)
- * Panikschloss " B" mit Mikroschalter
- * Bodeneinstand mit Stahlschwelle

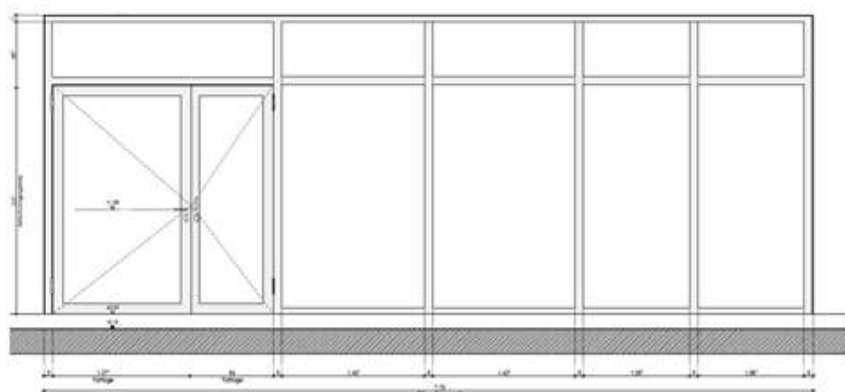
Bauwerksanschlüsse

mit allen fachgerechten Bauwerksanschlüssen gemäß Anforderung.
Unter-, Befestigungs-, Verbindungsstrukturen, Verklötzungen, Hinterfüllungen etc. nach Erfordernis, sowie sämtlichen, sauberen, dauerelastischen Verfügungen zu angrenzenden Bauteilen, vertikal und horizontal.

Fuge 10 mm dreiseitig und umlaufend mit schwarzen Dichtband hinterlegt

Verankerung der Elemente mittels bauaufsichtlich zugelassener, erforderlicher Befestigungs- und Verbindungsmitteln, Kleinteilen, Bohrungen u.ä. an Stahlbeton Stützen und Wände

Verdeckte Kabelführung in den Elementen zu den Anschlusspunkten



Einbauort:

Übertrag:

Position	Beschreibung	Menge	Einh	EP	GP
----------	--------------	-------	------	----	----

Übertrag:

Tür-Nr.	Geschoss	Raum-Nr.	Raum Name
T-00-20	EG	0.20	Flur TRH 1

Zum Nachweis der Nachhaltigkeit müssen die angebotenen Erzeugnisse aus einer Produktion entstammen Entsprechende Zertifikate sind vorzulegen.

Leitprodukt: Schüco ADS 80 FR 60 oder gleichwertig

Angebotenes Fabrikat / Systemhersteller:

'.....'

Ausführung gemäß Türliste und Detail - Planung

250905_MAI_ABS_Türliste
MAI_ABS_5.492_ÜB_Türen_EG
MAI_ABS_5.606_Positionsplan Innentüren RR Alu/Glas
MAI_ABS_5.821_DT_RR-STB_T60-RS_Stahlschwelle

Abrechnung nach Anzahl

Innentüranlage komplett inkl. aller Ausstattungselemente (OTS / Drücker / Verglasung usw.) als Objektinnentür entsprechend Planung und stat. Erfordernis in fertiger Leistung liefern und montieren.

1 St

01.03.06 **MRG-Türanlage T60-RS; 2-flgl.; DT L/R; m. OL + ST; RBM b/h: 5,83 m / 3,00 m**

2-flügeliges feuerhemmendes, rauchdichtes Innentürelement T60-RS nach DIN EN 13501 - 1, barrierefrei nach DIN 18040-1 mit Oberlichtern und Seitenteilen, als Alu - Rohrrahmenkonstruktion mit Glasfüllung und Beschlägen liefern und funktionsfertig montieren, entsprechend Türliste.

wie Pos. 01.03.05 beschrieben, jedoch:

Element bestehend aus:	2-flgl. MRG - Türelement 1 Oberlicht 3 Seitenflügel mit Oberlicht
Türriechtmaß:	ca. 5.825 mm x 3.000 mm (H-ab OKFB)
Bodeneinstand:	mit Stahlschwelle

außerdem entsprechend Türliste vorgerichtet für:
(in gesonderten Positionen)

* Panikschloss " B" mit Mikroschalter
Bodeneinstand mit Stahlschwelle

Einbauort:

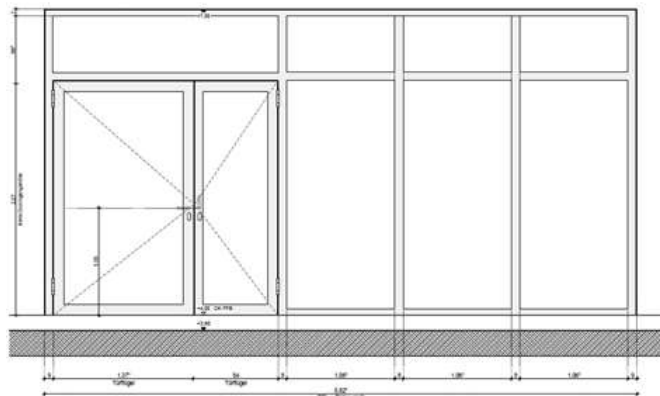
Tür-Nr.	Geschoss	Raum-Nr.	Raum Name
T-01-20	EG	0.20	TRH 1

Übertrag:

Position	Beschreibung	Menge	Einh	EP	GP
----------	--------------	-------	------	----	----

Übertrag:

Zum Nachweis der Nachhaltigkeit müssen die angebotenen Erzeugnisse aus einer Produktion entstammen. Entsprechende Zertifikate sind vorzulegen.



Leitprodukt: Schüco ADS 80 FR 60 oder gleichwertig

Angebotenes Fabrikat / Systemhersteller:

'.....'

Ausführung gemäß Türliste und Detail - Planung

250905_MAI_ABS_Türliste
 MAI_ABS_5.493_ÜB_Türen_OG
 MAI_ABS_5.607_Positionsplan Innentüren RR Alu/Glas
 MAI_ABS_5.821_DT_RR-STB_T60-RS_Stahlschwelle

Abrechnung nach Anzahl

Innentüranlage komplett inkl. aller Ausstattungselemente (OTS / Drücker / Verglasung usw.) als Objektinnentür entsprechend Planung und stat. Erfordernis in fertiger Leistung liefern und montieren.

1 St

01.03 MRG-Türelement T0; mit Brand- ; mit Rauch- ; ohne Schallschutzanforderungen

Position	Beschreibung	Menge	Einh	EP	GP
01.04	<u>MRG-Türelement T30; mit Brand-; mit Rauch- und Schallschutzanforderungen</u>				
01.04.01	<p>MRG-Türanlage T30-RS; 2-flgl.; DT L/R; m. OL; RBM b/h: 2,45 m / 3,00 m; Rw' ≥ 37dB 2-flügeliges feuerhemmendes, rauchdichtes Innentürelement T30-RS nach DIN EN 13501 - 1, barrierefrei nach DIN 18040-1 mit Oberlicht, Rw' ≥ 37dB, als Alu - Rohrrahmenkonstruktion mit Glasfüllung und Beschlägen liefern und funktionsfertig montieren, entsprechend Türliste.</p> <p>Element bestehend aus: 2-flgl. MRG - Türelement 1 Oberlicht</p> <p>Türriechtmaß: ca. 2.450 mm x 3.000 mm (H-ab OKFB)</p> <p>Anforderungen: Feuerwiderstandsklasse: T30 nach DIN 13501 - 1 Rauchschutz: Rauchdicht nach DIN 180951 gem. allgemeinen bauaufsichtlichen Prüfzeugnis</p> <p>Schallschutzanforderung im eingebauten Zustand: Rw' ≥ 37dB Klimaklasse: II Prüfklima "c" gemäß DIN EN 1121</p> <p>Widerstandsklasse einbruchhemmender Bauteile: ohne Anforderung nach DIN 18040 barrierefreie Ausführung: ohne Feuchtraum: Stahlbeton SB2 / SB Wandanschluss: ohne Anforderung Wandstärke: Stahlbeton SB2 / SB Sturzanschluss: 90 mm Stärke: direkt Bodenanschluss: Alu-Rohrrahmenkonstruktion Zarge: gemäß Planung direkter Anschluss Ausführung: matt - Pulverlackbeschichtet Oberfläche: fein strukturiert nach Bemusterung DB 703</p> <p>Farbton: Profilbautiefen: * Blendrahmen, Pfosten, Riegel, Flügelrahmen und Sockel 90 mm</p> <p>Profilansichtsbreiten: Blendrahmen 67,125 mm Tür- Blendrahmen 73 mm Pfosten 82 mm Riegel 82 mm Flügelsockel 98 mm Flügelrahmen (nach außen öffnend) 109 mm Flügelrahmen (nach innen öffnend) 84 mm Die Türflügel sind mit einem 4-seitig umlaufenden, auf Gehung gefertigten Flügel / Flügelsockel auszuführen.</p> <p>Türanlage: mit 2 Drehflügel Teilung: symmetrisch mit 1 Oberlicht</p> <p>Rohbaumaß BxH: ca. 2.450 mm x 3.000 mm (H - ab OKFF) Lichte Durchgangshöhe: ca. 2.270 mm (H - ab OKFF)</p>				

Position	Beschreibung	Menge	Einh	EP	GP
	Lichte Durchgangsbreite gesamt	ca. 2.070 mm			
	Lichte Türflügelbreite 1 / 2	ca. 1.135 mm / ca. 1.135 mm			
	Ausführung gemäß ZTV und wie folgt:				
	Türblatt:	Alu - Glas - Rahmenkonstruktion			
	* Türblattdicke	gemäß Planung i.d.R. 80 mm			
	* Rahmen / Türblatt	flächenbündige Ausführung			
	* Falz:	stumpf mit Falz			
	* Oberfläche:	matt - Pulverlackbeschichtet fein strukturiert nach Bemusterung			
	* Farbton:	DB 703			
	* Auswahl	durch AG			
	* Kabelführung	verdeckt im Rohrrahmen			
	* Dichtmaterial	Silikon, nicht brennbar hinterfütert			
	* Türflügel innen und außen mit umlaufender Schattenfuge				
	* Dichtprofile:	zwischen Rahmenprofil und Türprofil als umlaufende Falz-Lippendichtung gemäß Zulassung			
	* Anschlag Flügel:	DIN Links / DIN Rechts			
	Verglasung:				
	* Glas:	Brandschutzverglasung als bauaufsichtlich zugelassenes bzw. geprüftes System des AN Feuerwiderstandsklasse EI 30 DIN 13501 - 2, als Verglasung mit Verbundsicherheitsglas (VSG), aus Floatglas DIN EN 572 - 2, Einhaltung RwR 37 dB DIN 4109			
	* Verglasungsart:	als Trockenverglasung			
	* Form Glashalteleisten:	Rechteckrohrprofil			
	* Befestigung Glashalteleisten:	nicht sichtbar befestigt			
	* Dichtung:	Glasdichtungen in EPDM-Qualität			
	* Glasdicke:	Hersteller- / Zulassungsbedingt			
	Oberlicht				
	* Abmessung BxH:	ca. 2.450 x 572 mm			
	* feststehend				
	* Profiltiefe:	ca. 80 mm			
	* Profilbreite:	ca. 70 mm			
	* Rahmen / Türblatt	flächenbündige Ausführung			
	* Falz:	entsprechend Schallschutzanforderung nach DIN4109			
	* Oberfläche:	matt - Pulverlackbeschichtet fein strukturiert nach Bemusterung			
	* Farbton:	DB 703			
	* Auswahl	durch AG			
	* Kabelführung	verdeckt im Rohrrahmen			
	* Dichtmaterial	Silikon, nicht brennbar hinterfütert			
	Verglasung:				
	* Glas:	Brandschutzverglasung als bauaufsichtlich zugelassenes bzw. geprüftes System des AN Feuerwiderstandsklasse EI 30 DIN 13501 - 2, als Verglasung mit Verbundsicherheitsglas (VSG),			

Position	Beschreibung	Menge	Einh	EP	GP
			aus Floatglas DIN EN 572 - 2, Einhaltung RwR 37 dB DIN 4109 als Trockenverglasung Rechteckrohrprofil nicht sichtbar befestigt Glasdichtungen in EPDM-Qualität Hersteller- / Zulassungsbedingt		
	* Verglasungsart:				
	* Form Glashalteleisten:				
	* Befestigung Glashalteleisten:				
	* Dichtung:				
	* Glasdicke:				
	Bandseite (BS)		Drücker		
	Bandgegenseite (BGS)		Drücker		
	Höhe:		1,05 m		
	Türschließer / Antrieb:		Bandseite		
	* Bandseite		Obentürschließer		
	Bänder:		3- tlg. Alu-Rollentürbänder Rauchschutz		
	Abmessung		22 mm x 170 mm		
	Flügellast		bis 120 kg		
	* Oberfläche:		matt - Pulverlackbeschichtet fein strukturiert nach Bemusterung		
	* Farbton:		DB 703		
	Bodendichtung:		absenkbar mit Rauchschutzfunktion je Türflügel außerdem entsprechend Türliste inklusive		
	Konstruktionsmerkmale:				
	Verankerung und die Feinjustierung		im Türfalz anzuordnen.		
	Feinjustierung:		ohne den Türflügel auszu- hängen,		
	Gebrauchsklasse nach DIN EN 1935:		Klasse 4		
	Korrosionsschutz nach DIN EN 1670:		Klasse 4		
	Bandklasse nach DIN EN 1935:		Klasse 14		
	Mechanische Beanspruchung nach DIN EN 12400:		Klasse 7		
	Schloss:		Fluchttür nach DIN EN 179 und nach DIN EN 1125		
	* Vorgerüstet für Schließzylinder:		entsprechend Planung / Türliste		
	* Stulp und Schließblech:		Edelstahl		
	Türfeststellung:		ohne		
	Öffnungsbegrenzer:		Wandpuffer		
	lichter Durchgang:		≥ 1.200 mm.		
	lichte Höhe:		≥ 2.050 mm		
	erforderliche Beschläge inklusive				
	<u>außerdem entsprechend Türliste vorgerichtet für:</u> <u>(in gesonderten Positionen)</u>				
	* Knauf / Drücker- bzw. Wechselgarnituren mit Rundrosetten				
	* Obentürschließer				
	* Panikschloss " B" mit Mikroschalter				
	<u>Bauwerksanschlüsse</u>				
	mit allen fachgerechten Bauwerksanschlüssen gemäß Anforderung. Unter-, Befestigungs-, Verbindungskonstruktionen, Verklotzungen, Hinterfüllun- gen etc. nach Erfordernis, sowie sämtlichen, sauberen, dauerelastischen				

Position	Beschreibung	Menge	Einh	EP	GP
----------	--------------	-------	------	----	----

Verfugungen zu angrenzenden Bauteilen, vertikal und horizontal.

Fuge 10 mm dreiseitig umlaufend mit schwarzen Dichtband hinterlegt

Verankerung der Elemente mittels bauaufsichtlich zugelassener, erforderlicher Befestigungs- und Verbindungsmitteln, Kleinteilen, Bohrungen u.ä. an Stahlbeton Stützen und Wände

Verdeckte Kabelführung in den Elementen zu den Anschlusspunkten

Einbauort:

Tür-Nr.	Geschoss	Raum-Nr.	Raum Name
T-00-15	EG	15	Trockenraum / Flur

Zum Nachweis der Nachhaltigkeit müssen die angebotenen Erzeugnisse aus einer Produktion entstammen Entsprechende Zertifikate sind vorzulegen.

Leitprodukt: Schüco ADS 90 FR 30 oder gleichwertig

Angebotenes Fabrikat / Systemhersteller:

'.....'

Ausführung gemäß Türliste und Detail - Planung

250905_MAI_ABS_Türliste
MAI_ABS_5.492_ÜB_Türen_EG
MAI_ABS_5.606_Positionsplan Innentüren RR Alu/Glas
MAI_ABS_5.818_DT_RR-STB_T30-RS

Abrechnung nach Anzahl

Innentürelement komplett inkl. aller Ausstattungselemente (OTS / Drücker / Verglasung usw.) als Objektinnentür entsprechend Planung und stat. Erfordernis in fertiger Leistung liefern und montieren.

1 St

01.04.02

MRG-Türanlage T30-RS; 2-flgl.; DT L/R; m. OL; RBM b/h: 2,425 m / 3,00 m; Rw' ≥ 37dB

2-flügeliges feuerhemmendes, rauchdichtes Innentürelement T30-RS nach DIN EN 13501 - 1, barrierefrei nach DIN 18040-1 mit Oberlicht, Rw' ≥ 37dB, als Alu - Rohrrahmenkonstruktion mit Glasfüllung und Beschlägen liefern und funktionsfertig montieren, entsprechend Türliste.

wie Pos. 01.04.01 beschrieben, jedoch:

Türriechtmaß: ca. 2.425 mm x 3.000 mm (H-ab OKFB)
Schloss: Profilzylinder

außerdem entsprechend Türliste vorgerichtet für:
(in gesonderten Positionen)

- * Knauf / Drücker- bzw. Wechselgarnituren mit Rundrosetten
- * Profilzylinder

Übertrag:

Position	Beschreibung	Menge	Einh	EP	GP
----------	--------------	-------	------	----	----

Übertrag:

* Obentürschließer

Einbauort:

Tür-Nr.	Geschoss	Raum-Nr.	Raum Name
T-00-13	EG	13	Malerwerkstatt / Flur

Zum Nachweis der Nachhaltigkeit müssen die angebotenen Erzeugnisse aus einer Produktion entstammen Entsprechende Zertifikate sind vorzulegen.

Leitprodukt: Schüco ADS 90 FR 30 oder gleichwertig

Angebotenes Fabrikat / Systemhersteller:

'.....'

Ausführung gemäß Türliste und Detail - Planung

250905_MAI_ABS_Türliste
MAI_ABS_5.492_ÜB_Türen_EG
MAI_ABS_5.606_Positionsplan Innentüren RR Alu/Glas
MAI_ABS_5.818_DT_RR-STB_T30-RS

Abrechnung nach Anzahl

Innentürelement komplett inkl. aller Ausstattungselemente (OTS / Drücker / Verglasung usw.) als Objektinnentür entsprechend Planung und stat. Erfordernis in fertiger Leistung liefern und montieren.

1 St

01.04.03 **MRG-Türanlage T30-RS; 2-flgl.; DT L/R; m. OL; RBM b/h: 1,775 m / 3,00 m; Rw' ≥ 37dB**

2-flügeliges feuerhemmendes, rauchdichtes Innentürelement T30-RS nach DIN EN 13501 - 1, barrierefrei nach DIN 18040-1 mit Oberlicht, Rw' ≥ 37dB, als Alu - Rohrrahmenkonstruktion mit Glasfüllung und Beschlägen liefern und funktionsfertig montieren, entsprechend Türliste.

wie Pos. 01.04.01 beschrieben, jedoch:

Türrichtmaß:	ca. 1.775 mm x 3.000 mm (H-ab OKFB)
Türanlage:	mit 2 Drehflügel
Teilung:	asymmetrisch
	mit 1 Oberlicht
Schloss:	Profilzylinder

außerdem entsprechend Türliste vorgerichtet für:
(in gesonderten Positionen)

* Knauf / Drücker- bzw. Wechselgarnituren mit Rundrosetten
* Obentürschließer

Übertrag:

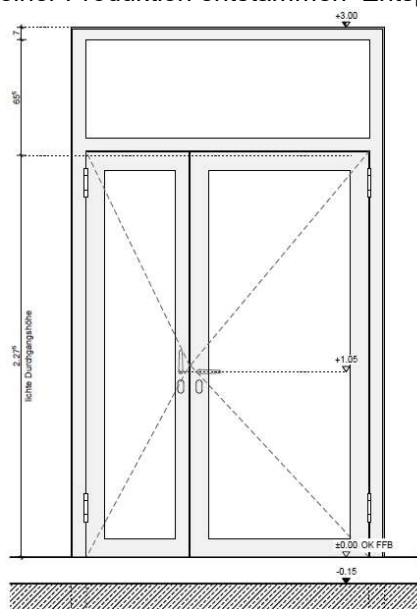
Position	Beschreibung	Menge	Einh	EP	GP
----------	--------------	-------	------	----	----

Übertrag:

Einbauort:

Tür-Nr.	Geschoss	Raum-Nr.	Raum Name
T-00-40	EG	40	Zimmererhalle / Flur
T-00-41a	EG	41	CNC Abbund / Flur
T-00-49	EG	49	Ausbildungshalle F / Flur
T-00-51	EG	51	Bankraum Tischler / Flur
T-00-69	EG	69	Maurerhalle 1 / Flur
T-00-70a	EG	70	Maurerhalle 2 / Flur

Zum Nachweis der Nachhaltigkeit müssen die angebotenen Erzeugnisse aus einer Produktion entstammen. Entsprechende Zertifikate sind vorzulegen.



Leitprodukt: Schüco ADS 90 FR 30 oder gleichwertig

Angebotenes Fabrikat / Systemhersteller:

'.....'

Ausführung gemäß Türliste und Detail - Planung

250905_MAI_ABS_Türliste
 MAI_ABS_5.492_ÜB_Türen_EG
 MAI_ABS_5.606_Positionsplan Innentüren RR Alu/Glas
 MAI_ABS_5.818_DT_RR-STB_T30-RS

Abrechnung nach Anzahl

Innentürelement komplett inkl. aller Ausstattungselemente (OTS / Drücker / Verglasung usw.) als Objektinnentür entsprechend Planung und stat.

Übertrag:

Position	Beschreibung	Menge	Einh	EP	GP
----------	--------------	-------	------	----	----

Übertrag:

Erfordernis in fertiger Leistung liefern und montieren.

6 St

01.04.04

**MRG-Türanlage T30-RS; 2-flgl.; DT L/R; m. OL; RBM b/h: 7,70 m / 3,00 m;
Rw' ≥ 37dB**

2-flügeliges feuerhemmendes, rauchdichtes Innentürelement T30-RS nach DIN EN 13501 - 1, barrierefrei nach DIN 18040-1 mit Oberlichtern und Seitenteilen, Rw' ≥ 37dB, als Alu - Rohrrahmenkonstruktion mit Glasfüllung und Beschlägen liefern und funktionsfertig montieren, entsprechend Türliste.

Element bestehend aus: 2-flgl. MRG - Türelement
1 Oberlicht
4 Seitenflügel mit Oberlicht
Türrichtmaß: ca. 7.700 mm x 3.000 mm (H-ab OKFB)

wie Pos. 01.03.05 beschrieben, jedoch:

Anforderungen:

Feuerwiderstandsklasse: T30 nach DIN 13501 - 1
Rauchschutz: Rauchdicht nach DIN 180951
gem. allgemeinen bauaufsichtlichen Prüfzeugnis

Schallschutzanforderung im eingebauten Zustand: Rw' ≥ 37dB

(in gesonderten Positionen)

- * Knauf / Drücker- bzw. Wechselgarnituren mit Rundrosetten
- * Obentürschließer

mit allen fachgerechten Bauwerksanschlüssen gemäß Anforderung. Unter-, Befestigungs-, Verbindungskonstruktionen, Verklotungen, Hinterfüllungen etc. nach Erfordernis, sowie sämtlichen, sauberen, dauerelastischen Verfügungen zu angrenzenden Bauteilen, vertikal und horizontal.

Verankerung der Elemente mittels bauaufsichtlich zugelassener, erforderlicher Befestigungs- und Verbindungsmitteln, Kleinteilen, Bohrungen u.ä. an Stahlbeton Stützen und Wände

Verdeckte Kabelführung in den Elementen zu den Anschlusspunkten

Einbauort:

Tür-Nr.	Geschoss	Raum-Nr.	Raum Name
T-00-01	EG	0.01	Flur Foyer

Zum Nachweis der Nachhaltigkeit müssen die angebotenen Erzeugnisse aus einer Produktion entstammen Entsprechende Zertifikate sind vorzulegen.

Leitprodukt: Schüco ADS 90 FR 30 oder gleichwertig

Angebotenes Fabrikat / Systemhersteller:

Übertrag:

Position	Beschreibung	Menge	Einh	EP	GP
----------	--------------	-------	------	----	----

Übertrag:

'.....'

Ausführung gemäß Türliste und Detail - Planung

250905_MAI_ABS_Türliste
MAI_ABS_5.492_ÜB_Türen_EG
MAI_ABS_5.606_Positionsplan Innentüren RR Alu/Glas
MAI_ABS_5.818_DT_RR-STB_T30-RS

Abrechnung nach Anzahl

Innentürelement komplett inkl. aller Ausstattungselemente (OTS / Drücker / Verglasung usw.) als Objektinnentür entsprechend Planung und stat. Erfordernis in fertiger Leistung liefern und montieren.

1 St

01.04.05

Fugenblech Bauteilfuge Achse 3

3-seitiger Anschluss zur Abdeckung der Bauteilfuge
Aluminiumblech, zweiteilig als Schutz vor mechanischer Beanspruchung der Bauteilfuge liefern und einbauen:

Eigenschaften:

Material:	Aluminium DIN EN 485
Ausführung:	gemäß Planung direkter Anschluss
Oberfläche:	matt - Pulverlackbeschichtet fein strukturiert nach Bemusterung
Farbton:	DB 703 wie Türrahmen
Dicke:	2 mm,
Länge der Elemente:	7.70 mm
L-Winkel	
* Abwicklung:	60 mm
* Kantung:	1-fach
Abdeckwinkel	
* Abwicklung:	210 mm
* Kantung:	2-fach
Stoß:	inkl. Stoßhinterlegung
Befestigung:	Senkkopfschraube an Stb. und L-Winkel mit Fugenband an Türrahmen
Farbton:	angepasst an Türrahmen
Unterkonstruktion:	inklusive
Schallschutzanforderung	
im eingebauten Zustand:	Rw' ≥ 37dB

Befestigung auf Unterkonstruktion nach Wahl des AN bzw. nach statischer Erfordernis. Alle dazu erforderlichen Montagematerialien sind in die Einheitspreise mit einzukalkulieren.

Übertrag:

Position	Beschreibung	Menge	Einh	EP	GP
----------	--------------	-------	------	----	----

Übertrag:



Einbauort:

Tür-Nr.	Geschoss	Raum-Nr.	Raum Name
T-00-01	EG	0.01	Flur Foyer

Ausführung gemäß Türliste und Detail - Planung

MAI_ABS_5.492_ÜB_Türen_EG
MAI_ABS_5.606_Positionsplan Innentüren RR Alu/Glas
MAI_ABS_5.818_DT_RR-STB_T30-RS
MAI_ABS_5.722_DV Bauteilfuge Bau 1.21 _ Bau 1.24 Achse 3 Boden_0

Abrechnung nach Längenmaß

Liefern und Herstellen gemäß Planung in fertiger Leistung

14 m

01.04.06 **Schiebenaht, hinterlegt, aus Aluminium DIN EN 485**

Schiebenaht, hinterlegt,
aus Aluminium DIN EN 485 DB 703
zur vorbeschriebenen Fugenabdeckung

1 m

01.04.07 **MRG-Türanlage T30-RS; DT L/R; RBM 2,45 m / 3,00 m; Rw' ≥ 37dB,**

2-flügeliges feuerhemmendes, rauchdichtes Innentürelement T30-RS
nach DIN EN 13501 - 1, barrierefrei nach DIN 18040-1 , Rw' ≥ 37dB,
als Alu - Rohrrahmenkonstruktion mit Glasfüllung und Beschlägen liefern und
funktionsfertig montieren, entsprechend Türliste.

Element bestehend aus: 2-flgl. MRG - Türelement
Türriechtmaß: ca. 2.450 mm x 3.000 mm (H-ab OKFB)

Anforderungen:

Feuerwiderstandsklasse: T30 nach DIN 13501 - 1
Rauchschutz: Rauchdicht nach DIN 180951
gem. allgemeinen bauaufsichtlichen
Prüfzeugnis

Übertrag:

Position	Beschreibung	Menge	Einh	EP	GP
	Übertrag:				
	Schallschutzanforderung im eingebauten Zustand:	Rw' \geq 37dB			
	Klimaklasse:	II Prüfklima "c" gemäß DIN EN 1121			
	Widerstandsklasse				
	einbruchhemmender Bauteile:	ohne Anforderung			
	barrierefreie Ausführung:	nach DIN 18040			
	Feuchtraum:	ohne			
	Wandanschluss:	Stahlbeton SB2 / SB			
	Wandstärke:	ohne Anforderung			
	Sturzanschluss:	Stahlbeton SB2 / SB			
	Stärke:	90 mm			
	Bodenanschluss:	direkt			
	Zarge:	Alu-Rohrrahmenkonstruktion			
	Ausführung:	gemäß Planung direkter Anschluss			
	Oberfläche:	matt - Pulverlackbeschichtet fein strukturiert nach Bemusterung			
	Farbton:	DB 703			
	Profilbautiefen:				
	* Blendrahmen, Pfosten, Riegel, Flügelrahmen und Sockel	90 mm			
	Profilansichtsbreiten:				
	Blendrahmen	67,125 mm			
	Tür- Blendrahmen	73 mm			
	Pfosten	82 mm			
	Riegel	82 mm			
	Flügelsockel	98 mm			
	Flügelrahmen (nach außen öffnend)	109 mm			
	Flügelrahmen (nach innen öffnend)	84 mm			
	Die Türflügel sind mit einem 4-seitig umlaufenden, auf Gehrung gefertigten Flügel / Flügelsockel auszuführen.				
	Türanlage:	mit 2 Drehflügel			
	Teilung:	symmetrisch			
	Rohbemaß BxH:	ca. 2.450 mm x 3.000 mm (H - ab OKFF)			
	Lichte Durchgangshöhe:	ca. 2.270 mm (H - ab OKFF)			
	Lichte Durchgangsbreite gesamt	ca. 2.070 mm			
	Lichte Türflügelbreite 1 / 2	ca. 1.135 mm / ca. 1.135 mm			
	Ausführung gemäß ZTV und wie folgt:				
	Türblatt:	Alu - Glas - Rahmenkonstruktion			
	* Türblattdicke	gemäß Planung i.d.R. 80 mm			
	* Rahmen / Türblatt	flächenbündige Ausführung			
	* Falz:	stumpf mit Falz			
	* Oberfläche:	matt - Pulverlackbeschichtet fein strukturiert nach Bemusterung			
	* Farbton:	DB 703			
	* Auswahl	durch AG			
	* Kabelführung	verdeckt im Rohrrahmen			
	* Dichtmaterial	Silikon, nicht brennbar hinterfüllt			
	* Türflügel innen und außen mit umlaufender Schattenfuge				
	* Dichtprofile:	zwischen Rahmenprofil und Türprofil als umlaufende Falz-Lippendichtung gemäß Zulassung			
	* Anschlag Flügel:	DIN Links / DIN Rechts			
	Verglasung:				
	Übertrag:				

Position	Beschreibung	Menge	Einh	EP	GP
				Übertrag:	
	* Glas:	Brandschutzverglasung als bauaufsichtlich zugelassenes bzw. geprüftes System des AN Feuerwiderstandsklasse EI 30 DIN 13501 - 2, als Verglasung mit Verbundsicherheitsglas (VSG), aus Floatglas DIN EN 572 - 2, Einhaltung RwR 37 dB DIN 4109			
	* Verglasungsart:	als Trockenverglasung			
	* Form Glashalteleisten:	Rechteckrohrprofil			
	* Befestigung Glashalteleisten:	nicht sichtbar befestigt			
	* Dichtung:	Glasdichtungen in EPDM-Qualität			
	* Glasdicke:	Hersteller- / Zulassungsbedingt			
	Bandseite (BS)	Drücker			
	Bandgegenseite (BGS)	Drücker			
	Höhe:	1,05 m			
	Türschließer / Antrieb:	Bandseite			
	* Bandseite	Obentürschließer mit RM integriert			
	Bänder:	3- tlg. Alu-Rollentürbänder Rauchschutz			
	Abmessung	22 mm x 170 mm			
	Flügelast	bis 120 kg			
	* Oberfläche:	matt - Pulverlackbeschichtet fein strukturiert nach Bemusterung			
	* Farbton:	DB 703			
	Bodendichtung:	absenkbar mit Rauchschutzfunktion je Türflügel außerdem entsprechend Türliste inklusive			
	Konstruktionsmerkmale:				
	Verankerung und die Feinjustierung	im Türfalz anzuordnen.			
	Feinjustierung:	ohne den Türflügel auszu- hängen,			
	Gebrauchsklasse nach DIN EN 1935:	Klasse 4			
	Korrosionsschutz nach DIN EN 1670:	Klasse 4			
	Bandklasse nach DIN EN 1935:	Klasse 14			
	Mechanische Beanspruchung nach DIN EN 12400:	Klasse 7			
	Schloss:	Fluchttür nach DIN EN 179 und nach DIN EN 1125			
	* Vorgerüstet für Schließzylinder:	entsprechend Planung / Türliste			
	* Stulp und Schließblech:	Edelstahl			
	Türfeststellung:	ohne			
	Öffnungsbegrenzer:	Wandpuffer			
	lichter Durchgang:	≥ 1.200 mm.			
	lichte Höhe:	≥ 2.050 mm			
	erforderliche Beschläge inklusive				
	<u>außerdem entsprechend Türliste vorgerichtet für:</u> <u>(in gesonderten Positionen)</u>				
	* Knauf / Drücker- bzw. Wechselgarnituren mit Rundrosetten				
	* Obentürschließer mit integriertem Rauchmelder				
	* Panikschloss " B" mit Mikroschalter				

Position	Beschreibung	Menge	Einh	EP	GP
----------	--------------	-------	------	----	----

Übertrag:

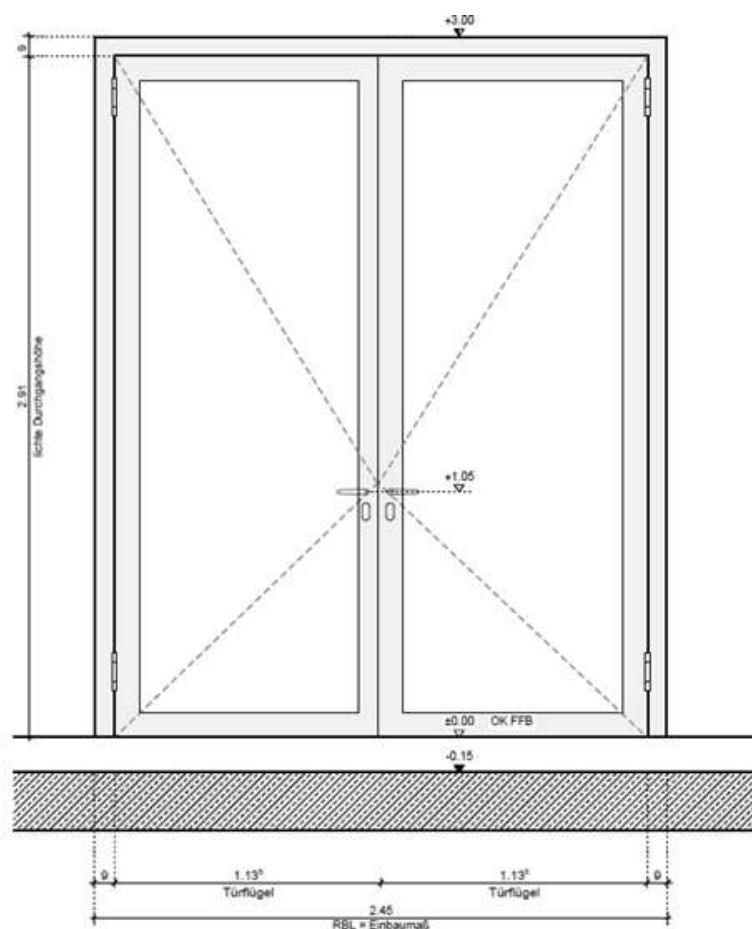
Bauwerksanschlüsse

mit allen fachgerechten Bauwerksanschlüssen gemäß Anforderung.
Unter-, Befestigungs-, Verbindungsstrukturen, Verklottungen, Hinterfüllungen etc. nach Erfordernis, sowie sämtlichen, sauberen, dauerelastischen Verfugungen zu angrenzenden Bauteilen, vertikal und horizontal.

Fuge 10 mm dreiseitig umlaufend mit schwarzen Dichtband hinterlegt

Verankerung der Elemente mittels bauaufsichtlich zugelassener, erforderlicher Befestigungs- und Verbindungsmitteln, Kleinteilen, Bohrungen u.ä. an Stahlbeton Stützen und Wände

Verdeckte Kabelführung in den Elementen zu den Anschlusspunkten



Einbauort:

Tür-Nr.	Geschoss	Raum-Nr.	Raum Name
T-01-24	OG	24	Verwaltung / Flur

Zum Nachweis der Nachhaltigkeit müssen die angebotenen Erzeugnisse aus einer Produktion entstammen. Entsprechende Zertifikate sind vorzulegen.

Leitprodukt: Schüco ADS 90 FR 30 oder gleichwertig

Übertrag:

Position	Beschreibung	Menge	Einh	EP	GP
----------	--------------	-------	------	----	----

Übertrag:

Angebotenes Fabrikat / Systemhersteller:

'.....'

Ausführung gemäß Türliste und Detail - Planung

250905_MAI_ABS_Türliste
 MAI_ABS_5.492_ÜB_Türen_EG
 MAI_ABS_5.606_Positionsplan Innentüren RR Alu/Glas
 MAI_ABS_5.818_DT_RR-STB_T30-RS

Abrechnung nach Anzahl

Innentürelement komplett inkl. aller Ausstattungselemente (OTS / Drücker / Verglasung usw.) als Objektinnentür entsprechend Planung und stat. Erfordernis in fertiger Leistung liefern und montieren.

1 St

01.04 MRG-Türelement T30; mit Brand-; mit Rauch- und Schallschutzanforderungen

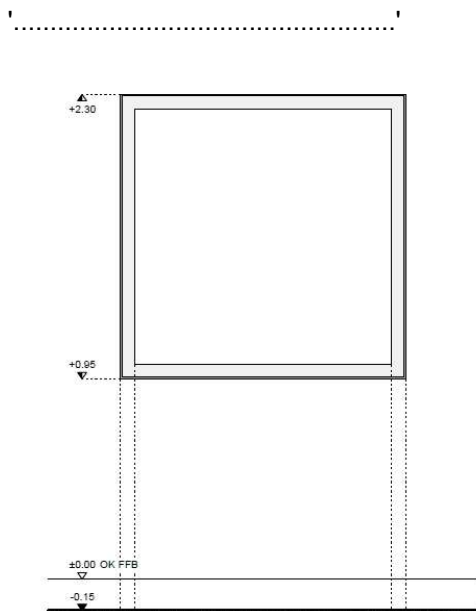
Position	Beschreibung	Menge	Einh	EP	GP
01.05	<u>MRG-Fensteranlage ohne Brand-; ohne Rauch; mit Schallschutzanforderungen</u>				
01.05.01	MRG-Fensterelement; fest verglast; 1-flgl.; b/h: 1,35 m x 1,35 m; Rw' ≥ 37dB				
	Fest verglastes MRG-Innenfensterelement mit Schallschutzanforderung, Rw' ≥ 37dB, als Element aus Aluminium-Rohrrahmen-Profil mit Glasfüllung liefern und funktionsfertig montieren, entsprechend Türliste				
	Abmessungen b/h:	ca. 1.350 mm x 1.350 mm			
	Brüstungshöhe:	+ 950 mm (H-ab OKFF)			
	Anforderungen:				
	Feuerwiderstandsklasse:	ohne Anforderung			
	Rauchschutz:	ohne Anforderung			
	Schallschutzanforderung im eingebauten Zustand:	Rw' ≥ 37dB			
	Klimaklasse:	II Prüfklima "c" gemäß DIN EN 1121			
	Widerstandsklasse einbruchhemmender Bauteile:	ohne Anforderung			
	Feuchtraum:	ohne			
	Wandanschluss:	Stahlbeton SB2 / SB			
	Wandstärke:	ohne Anforderung			
	Sturzanschluss:	Stahlbeton SB2 / SB			
	Stärke:	65 mm			
	Zarge:	Alu-Rohrrahmenkonstruktion			
	Ausführung:	gemäß Planung direkter Anschluss			
	Oberfläche:	matt - Pulverlackbeschichtet fein strukturiert nach Bemusterung			
	Farbton:	DB 703			
	Profilbautiefen:				
	* Blendrahmen, Pfosten, Riegel, Flügelrahmen und Sockel	65 mm			
	Profilansichtsbreiten:				
	* Blendrahmen / Sockel, unten	106 / 150 mm			
	* Blendrahmen, seitlich / oben	69 mm			
	* Riegel 94 mm				
	Verglasung:				
	* Glasfelder:	je Flügel			
	* Glas:	1-fach Verglasung VSG			
	* Glasdicke:	8 / 10 mm			
		Hersteller- / Zulassungsbedingt gemäß Anforderungen Einhaltung RwR 37 dB DIN 4109			
	* Verglasungsart:	als Trockenverglasung			
	* Form Glashalteleisten:	Rechteckrohrprofil			
	* Befestigung Glashalteleisten:	nicht sichtbar befestigt			
	* Dichtung:	Glasdichtungen in EPDM-Qualität			
	<u>Einbauort:</u>				
	Fenster-Nr.	Geschoss	Raum-Nr.	Raum Name	

Position	Beschreibung	Menge	Einh	EP	GP
F-00-37	EG	0.37		CNC Abbund	
F-00-38	EG	0.38		Zimmererhalle	
F-00-53	EG	0.53		Bankraum Tischler	
F-00-54	EG	0.54		Ausbildungsraum	
				Fliesen	
F-00-66	EG	0.66		Maurerhalle 1	
F-00-67	EG	0.67		Maurerhalle 2	

Zum Nachweis der Nachhaltigkeit müssen die angebotenen Erzeugnisse aus einer Produktion entstammen. Entsprechende Zertifikate sind vorzulegen.

Leitprodukt: Schüco ADS 65.NI SP oder gleichwertig

Angebotenes Fabrikat / Systemhersteller:



Bauwerksanschlüsse

mit allen fachgerechten Bauwerksanschlüssen gemäß Anforderung. Unter-, Befestigungs-, Verbindungskonstruktionen, Verklotungen, Hinterfüllungen etc. nach Erfordernis, sowie sämtlichen, sauberen, dauerelastischen Verfügen zu angrenzenden Bauteilen, vertikal und horizontal.

Fuge 10 mm umlaufend mit schwarzen Dichtband hinterlegt

Verankerung der Elemente mittels bauaufsichtlich zugelassener, erforderlicher Befestigungs- und Verbindungsmitteln, Kleinteilen, Bohrungen u.ä. an Stahlbeton Stützen und Wände

Ausführung gemäß Türliste und Detail - Planung

250905_MAI_ABS_Türliste
MAI_ABS_5.492_ÜB_Türen_EG
MAI_ABS_5.607_Positionsplan Innentüren RR Alu/Glas
MAI_ABS_5.824_DT_Innenverglasung_Werkhalle_Flur

Position	Beschreibung	Menge	Einh	EP	GP
	Abrechnung nach Anzahl				
	Innenfensterelement komplett inkl. aller Ausstattungselemente (Griffe / Verglasung usw.) als Festverglasung entsprechend Planung und stat. Erfordernis in fertiger Leistung liefern und montieren.	6	St
01.05.02	MRG-Schiebefensterelment; 2-flgl. b/h: 2,90 m x 2,05 m; Rw' ≥ 37dB				
	2-flgl. MRG-Schiebefensterelment mit Blende als Innenfenster mit Schallschutzanforderung, Rw' ≥ 37dB, als Element aus Aluminium-Rohrrahmen-Profil mit Glasfüllung liefern und funktionsfertig montieren, entsprechend Türliste				
	Abmessungen b/h:	ca. 2.900 mm	x 2.050 mm		
	Brüstungshöhe:	+ 950 mm	(H-ab OKFF)		
	Anforderungen:				
	Feuerwiderstandsklasse:	ohne Anforderung			
	Rauchschutz:	ohne Anforderung			
	Schallschutzanforderung im eingebauten Zustand:	Rw' ≥ 37dB			
	Klimaklasse:	II Prüfklima "c" gemäß DIN EN 1121			
	Widerstandsklasse einbruchhemmender Bauteile:	ohne Anforderung			
	Feuchtraum:	ohne			
	Wandanschluss:	Stahlbeton SB2 / SB			
	Wandstärke:	ohne Anforderung			
	Sturzanschluss:	Stahlbeton SB2 / SB			
	Stärke:	65 mm			
	Zarge:	Alu-Rohrrahmenkonstruktion			
	Ausführung:	gemäß Planung direkter Anschluss			
	Oberfläche:	matt - Pulverlackbeschichtet fein strukturiert nach Bemusterung DB 703			
	Farbton:				
	Profilbautiefen:				
	* Blendrahmen, Pfosten, Riegel, Flügelrahmen und Sockel	65 mm			
	Profilansichtsbreiten:				
	* Blendrahmen / Sockel, unten	106 / 150 mm			
	* Blendrahmen, seitlich / oben	69 mm			
	* Riegel 94 mm				
	Verglasung:				
	* Glasfelder:	je Flügel			
	* Glas:	Verglasung VSG			
	* Glasdicke:	10 mm			
		Hersteller- / Zulassungsbedingt gemäß Anforderungen Einhaltung RwR 37 dB DIN 4109			
	* Verglasungsart:	als Trockenverglasung			
	* Form Glashalteleisten:	Rechteckrohrprofil			
	* Befestigung Glashalteleisten:	nicht sichtbar befestigt			
	* Dichtung:	Glasdichtungen in EPDM-Qualität			

Übertrag:

Position	Beschreibung	Menge	Einh	EP	GP
----------	--------------	-------	------	----	----

Übertrag:

Schiebetüren:

- * Verglasungsfläche b/h: ca. 1.180 mm x 1.770 mm
- * Aufteilung in 2 gleiche Glasschiebetüren
b/h: ca. 1.240 mm x 1,830 mm
- * Glashalteprofile
- Laufschiene zum Einpressen
- Türflügel
oben / unten
mit Dämpfung
- * Glashalteprofil
mit Glasrollen unten
- * Glasscheiben
aus 10 mm VSG Sicherheitsglas
- * Schiebegriff
mit integriertem Schloss inkl. Zylinder
- * gleichsperrend
mit 2 Schlüsseln
(Leitprodukt: Häfele)

Einbauort:

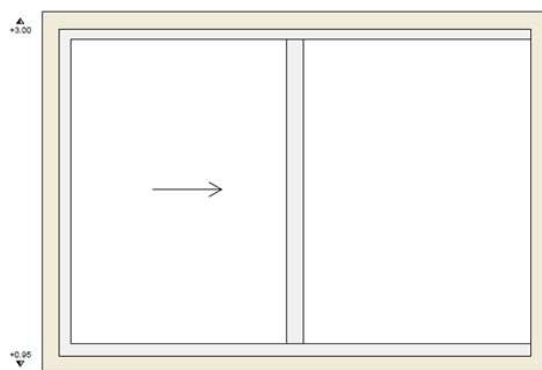
Fenster-Nr.	Geschoss	Raum-Nr.	Raum Name
F-00-02	EG	0.02	Empfang

Zum Nachweis der Nachhaltigkeit müssen die angebotenen Erzeugnisse aus einer Produktion entstammen Entsprechende Zertifikate sind vorzulegen.

Leitprodukt: Schüco ADE 80 HI oder gleichwertig

Angebotenes Fabrikat / Systemhersteller:

'.....'



Bauwerksanschlüsse

mit allen fachgerechten Bauwerksanschlüssen gemäß Anforderung.
Unter-, Befestigungs-, Verbindungskonstruktionen, Verklotzungen, Hinterfüllungen etc. nach Erfordernis, sowie sämtlichen, sauberen, dauerelastischen Verfügen zu angrenzenden Bauteilen, vertikal und horizontal.

Fuge 10 mm umlaufend mit schwarzen Dichtband hinterlegt

Verankerung der Elemente mittels bauaufsichtlich zugelassener, erforderlicher Befestigungs- und Verbindungsmitteln, Kleinteilen, Bohrungen u.ä. an Stahlbeton Stützen und Wände

Übertrag:

Position	Beschreibung	Menge	Einh	EP	GP
	Ausführung gemäß Türliste und Detail - Planung				
	250905_MAI_ABS_Türliste				
	MAI_ABS_5.492_ÜB_Türen_EG				
	MAI_ABS_5.607_Positionsplan Innentüren RR Alu/Glas				
	MAI_ABS_5.825_DT_Innenverglasung_Foyer_EG_OG				
	Abrechnung nach Anzahl				
	Schiebefensterelement komplett inkl. aller Ausstattungselemente (Griffe / Verglasung usw.) als Innenfenster entsprechend Planung und stat. Erfordernis in fertiger Leistung liefern und montieren.				
		1	St
	01.05 MRG-Fensteranlage ohne Brand-; ohne Rauch; mit Schallschutzanforderungen			

Position	Beschreibung	Menge	Einh	EP	GP
01.06	<u>MRG-Fensteranlage mit Brand-; ohne Rauch; mit Schallschutzanforderungen</u>				
01.06.01	MRG-Fensterelement EI30; fest verglast; 2-tlg.; b/h: 2,45 m x 2,30 m; Rw' ≥ 44 dB, Fest verglastes 2-teiliges MRG-Innenfensterelement EI30 mit Schallschutzanforderung, Rw' ≥ 44dB, als Element aus Aluminium-Rohrrahmen-Profil mit Glasfüllung liefern und funktionsfertig montieren, entsprechend Türliste Abmessungen b/h: ca. 2.450 mm x 2.300 mm Brüstungshöhe: +/- 0,00 (H-ab OKFF) Anforderungen: Feuerwiderstandsklasse: EI30 nach DIN 13501 - 2 Rauchschutz: ohne Anforderung Schallschutzanforderung im eingebauten Zustand: Rw' ≥ 44 dB Klimaklasse: II Prüfklima "c" gemäß DIN EN 1121 Widerstandsklasse einbruchhemmender Bauteile: ohne Anforderung barrierefreie Ausführung: nach DIN 18040 Feuchtraum: ohne Wandanschluss: Stahlbeton SB2 / SB Wandstärke: ohne Anforderung Sturzanschluss: Stahlbeton SB2 / SB Stärke: 90 mm Bodenanschluss: direkt Zarge: Alu-Rohrrahmenkonstruktion Ausführung: gemäß Planung direkter Anschluss Oberfläche: matt - Pulverlackbeschichtet fein strukturiert nach Bemusterung DB 703 Farbton: Profilbautiefen: * Blendrahmen, Pfosten, Riegel, Flügelrahmen und Sockel 90 mm Profilansichtsbreiten: Pfosten 82 mm Riegel 82 mm Flügelsockel 98 mm Verglasung: * Glas: Brandschutzverglasung als bauaufsichtlich zugelassenes bzw. geprüfetes System des AN Feuerwiderstandsklasse EI 30 DIN 13501 - 2, als Verglasung mit Verbundsicherheitsglas (VSG), aus Floatglas DIN EN 572 - 2, Einhaltung RwR 44 dB DIN 4109 * Verglasungsart: als Trockenverglasung * Form Glashalteleisten: Rechteckrohrprofil * Befestigung Glashalteleisten: nicht sichtbar befestigt				

Position	Beschreibung	Menge	Einh	EP	GP
----------	--------------	-------	------	----	----

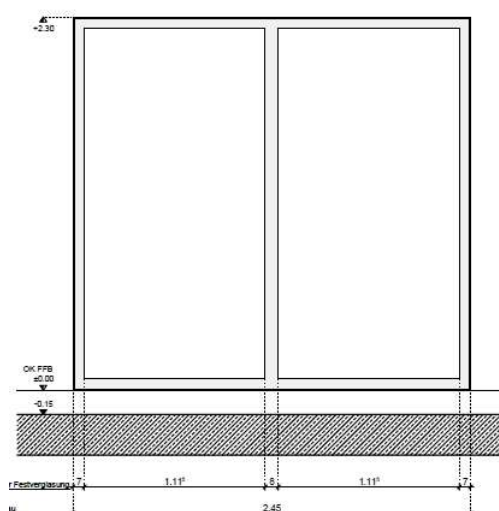
- * Dichtung: Glasdichtungen in EPDM-Qualität
- * Glasdicke: Hersteller- / Zulassungsbedingt

Bauwerksanschlüsse

mit allen fachgerechten Bauwerksanschlüssen gemäß Anforderung. Unter-, Befestigungs-, Verbindungskonstruktionen, Verklotungen, Hinterfüllungen etc. nach Erfordernis, sowie sämtlichen, sauberen, dauerelastischen Verfügungen zu angrenzenden Bauteilen, vertikal und horizontal.

Fuge 10 mm umlaufend mit schwarzen Dichtband hinterlegt

Verankerung der Elemente mittels bauaufsichtlich zugelassener, erforderlicher Befestigungs- und Verbindungsmitteln, Kleinteilen, Bohrungen u.ä. an Stahlbeton Stützen und Wände



Einbauort:

Fenster-Nr.	Geschoss	Raum-Nr.	Raum Name
F-00-23	EG	0.23	CNC Tischler

Zum Nachweis der Nachhaltigkeit müssen die angebotenen Erzeugnisse aus einer Produktion entstammen Entsprechende Zertifikate sind vorzulegen.

Leitprodukt: Schüco FireStop ADS 90 FR 30 oder gleichwertig

Angebotenes Fabrikat / Systemhersteller:

'.....'

Ausführung gemäß Türliste und Detail - Planung

250905_MAI_ABS_Türliste
MAI_ABS_5.492_ÜB_Türen_EG
MAI_ABS_5.607_Positionsplan Innentüren RR Alu/Glas

Position	Beschreibung	Menge	Einh	EP	GP
----------	--------------	-------	------	----	----

MAI_ABS_5.824_DT_Innenverglasung_Werkhalle_Flur

Innenfensterelement komplett inkl. aller Ausstattungselemente (Griffe / Verglasung usw.) als Festverglasung entsprechend Planung und stat. Erfordernis in fertiger Leistung liefern und montieren.

1 St

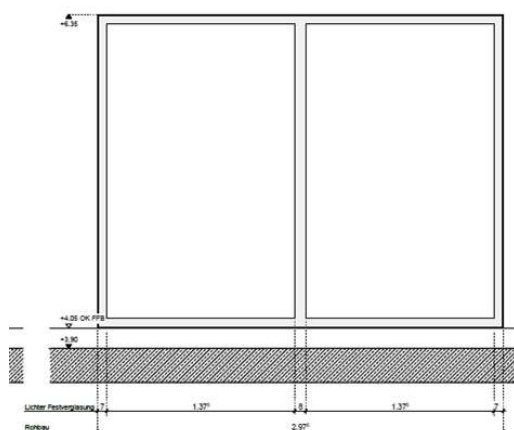
01.06.02

MRG-Fensterelement EI30; fest verglast; 2-tlg.; b/h: 2,975m x 2,30 m; Rw' \geq 37dB

Fest verglastes 2-teiliges MRG-Innenfensterelement EI30 mit Schallschutzanforderung, $R_w' \geq 37\text{dB}$, als Element aus Aluminium-Rohrrahmen-Profil mit Glasfüllung liefern und funktionsfertig montieren, entsprechend Türliste

wie Pos. 01.06.01 beschrieben, jedoch:

Abmessungen b/h: ca. 2.975 mm x 2.300 mm
Brüstungshöhe: +/- 0,00 (H-ab OKFF)



Einbauort:

Fenster-Nr.	Geschoss	Raum-Nr.	Raum Name
F-01-51	OG	1.51	Lager 1
F-01-52	OG	1.52	Lager 2

Zum Nachweis der Nachhaltigkeit müssen die angebotenen Erzeugnisse aus einer Produktion entstammen Entsprechende Zertifikate sind vorzulegen.

Leitprodukt: Schüco FireStop ADS 90 FR 30 oder gleichwertig

Angebotenes Fabrikat / Systemhersteller:

'.....'

Ausführung gemäß Türliste und Detail - Planung

250905_MAI_ABS_Türliste
MAI_ABS_5.493_ÜB_Türen_OG
MAI_ABS_5.607_Positionsplan Innentüren RR Alu/Glas

Übertrag:

Position	Beschreibung	Menge	Einh	EP	GP
----------	--------------	-------	------	----	----

Übertrag:

MAI_ABS_5.824_DT_Innenverglasung_Werkhalle_Flur

Innenfensterelement komplett inkl. aller Ausstattungselemente (Griffe / Verglasung usw.) als Festverglasung entsprechend Planung und stat. Erfordernis in fertiger Leistung liefern und montieren.

2 St

01.06.03

MRG-Fensterelement EI30; fest verglast; 2-tlg.; b/h: 2,90m x 3,00 m; Rw' ≥ 40dB

MRG-Fensterelement EI30; fest verglast; 2-tlg.; b/h: 2,90m x 3,00 m; Rw' ≥ 40dB

Fest verglastes 2-teiliges MRG-Innenfensterelement EI30 mit Schallschutzanforderung, Rw' ≥ 37dB, als Element aus Aluminium-Rohrrahmen-Profil mit Glasfüllung liefern und funktionsfertig montieren, entsprechend Türliste

wie Pos. 01.06.01 beschrieben, jedoch:

Abmessungen b/h: ca. 2.90 mm x 3,00 mm
Brüstungshöhe: +/- 0,00 (H-ab OKFF)

Anforderungen:

Schallschutzanforderung
im eingebauten Zustand: Rw' ≥ 40 dB

Verglasung:

* Glas: Brandschutzverglasung als bauaufsichtlich zugelassenes bzw. geprüfetes System des AN Feuerwiderstandsklasse EI 30 DIN 13501 - 2, als Verglasung mit Verbundsicherheitsglas (VSG), aus Floatglas DIN EN 572 - 2, Einhaltung RwR 40 dB DIN 4109

Einbauort:

Fenster-Nr.	Geschoss	Raum-Nr.	Raum Name
F-01-12	OG	1.12	Teeküche

Zum Nachweis der Nachhaltigkeit müssen die angebotenen Erzeugnisse aus einer Produktion entstammen Entsprechende Zertifikate sind vorzulegen.

Leitprodukt: Schüco FireStop ADS 90 FR 30 oder gleichwertig

Angebotenes Fabrikat / Systemhersteller:

'.....'

Ausführung gemäß Türliste und Detail - Planung

250905_MAI_ABS_Türliste
MAI_ABS_5.493_ÜB_Türen_OG

Übertrag:

Position	Beschreibung	Menge	Einh	EP	GP
				Übertrag:	
	MAI_ABS_5.607_Positionsplan Innentüren RR Alu/Glas MAI_ABS_5.825_DT_Innenverglasung_Foyer_EG_OG				
	Innenfensterelement komplett inkl. aller Ausstattungselemente (Griffe / Verglasung usw.) als Festverglasung entsprechend Planung und stat. Erfordernis in fertiger Leistung liefern und montieren.				
		1	St
01.06.04	Mehrteiliges MRG-Fensterelement EI30; fest verglast; b/h: 7,80 m x 3,00 m; Rw' ≥ 30 dB				
	Mehrteiliges, fest verglastes 2-teiliges MRG-Innenfensterelement EI30 mit Schallschutzanforderung, Rw' ≥ 30 dB, als Element aus Aluminium-Rohrrahmen-Profil mit Glasfüllung liefern und funktionsfertig montieren, entsprechend Türliste				
	Abmessungen b/h:	ca. 7.800 mm x 3.000 mm			
	Brüstungshöhe:	+/- 0,00 (H-ab OKFF)			
	Lichte Verglasung gem. Planung	980 mm / 980 mm / 1.425 mm 1.425 mm / 980 mm / 980 mm bzw. gem. stat. Erfordernis			
	Anforderungen:				
	Feuerwiderstandsklasse:	EI30 nach DIN 13501 - 2			
	Rauchschutz:	ohne Anforderung			
	Schallschutzanforderung im eingebauten Zustand:	Rw' ≥ 30 dB			
	Klimaklasse:	II Prüfklima "c" gemäß DIN EN 1121			
	Widerstandsklasse einbruchhemmender Bauteile:	ohne Anforderung			
	barrierefreie Ausführung:	nach DIN 18040			
	Feuchtraum:	ohne			
	Wandanschluss:	Stahlbeton SB2 / SB			
	Wandstärke:	ohne Anforderung			
	Sturzanschluss:	Stahlbeton SB2 / SB			
	Stärke:	90 mm			
	Bodenanschluss:	direkt			
	Zarge:	Alu-Rohrrahmenkonstruktion			
	Ausführung:	gemäß Planung direkter Anschluss			
	Oberfläche:	matt - Pulverlackbeschichtet fein strukturiert nach Bemusterung			
	Farbton:	DB 703			
	Profilbautiefen:				
	* Blendrahmen, Pfosten, Riegel, Flügelrahmen und Sockel	90 mm			
	Profilansichtsbreiten:				
	Pfosten	82 mm			
	Riegel	82 mm			
	Flügelsockel	98 mm			
	Verglasung:				
	* Glas:	Brandschutzverglasung als bauaufsichtlich zugelassenes bzw. geprüftes System des AN Feuerwiderstandsklasse EI 30 DIN			
				Übertrag:	

Position	Beschreibung	Menge	Einh	EP	GP
----------	--------------	-------	------	----	----

Übertrag:

13501 - 2, als Verglasung mit
Verbundsicherheitsglas (VSG),
aus Floatglas DIN EN 572 - 2,
Einhaltung RwR 30 dB DIN 4109

- * Verglasungsart: als Trockenverglasung
- * Form Glashalteleisten: Rechteckrohrprofil
- * Befestigung Glashalteleisten: nicht sichtbar befestigt
- * Dichtung: Glasdichtungen in EPDM-Qualität
- * Glasdicke: Hersteller- / Zulassungsbedingt

Bauwerksanschlüsse

mit allen fachgerechten Bauwerksanschlüssen gemäß Anforderung.
Unter-, Befestigungs-, Verbindungskonstruktionen, Verklötzungen, Hinterfüllun-
gen etc. nach Erfordernis, sowie sämtlichen, sauberen, dauerelastischen
Verfugungen zu angrenzenden Bauteilen, vertikal und horizontal.

Fuge 10 mm umlaufend mit schwarzen Dichtband hinterlegt

Verankerung der Elemente mittels bauaufsichtlich zugelassener,
erforderlicher Befestigungs- und Verbindungsmitteln, Kleinteilen, Bohrungen
u.ä. an Stahlbeton Stützen und Wände



Einbauort:

Fenster-Nr.	Geschoss	Raum-Nr.	Raum Name
F-01-21	OG	1.21	Flur

Zum Nachweis der Nachhaltigkeit müssen die angebotenen Erzeugnisse aus
einer Produktion entstammen Entsprechende Zertifikate sind vorzulegen.

Leitprodukt: Schüco FireStop ADS 90 FR 30 oder gleichwertig

Angebotenes Fabrikat / Systemhersteller:

'.....'

Ausführung gemäß Türliste und Detail - Planung

Übertrag:

Position	Beschreibung	Menge	Einh	EP	GP
	250905_MAI_ABS_Türliste MAI_ABS_5.492_ÜB_Türen_EG MAI_ABS_5.607_Positionsplan Innentüren RR Alu/Glas MAI_ABS_5.826_DT_Innenverglasung_Flur_OG Innenfensterelement komplett inkl. aller Ausstattungselemente (Griffe / Verglasung usw.) als Festverglasung entsprechend Planung und stat. Erfordernis in fertiger Leistung liefern und montieren.				
		1	St
	01.06 MRG-Fensteranlage mit Brand-; ohne Rauch; mit Schallschutzanforderungen				<u>.....</u>

Übertrag:

Position	Beschreibung	Menge	Einh	EP	GP
01.07	<u>MRG - Tür- und Fensterausstattungen</u>				
01.07.01	T0 - Garnituren Objektbeschlag aus Türdrückergarnitur mit Rosetten, - auf Band- und Bandgegenseite, auch feucht- und nassraumgeeignet, - Griff u-förmig, jeweils mit Drücker- und Schlossrosetten , rund - Material: Edelstahl, matt gebürstet liefern und fachgerechter Einbau, mit allen Kleinteilen und Befestigungsmitteln, - Einbauhöhe: 1,05 m Leitprodukt: FSB 1015 ALU F2	6	St
01.07.02	Antipanikschloss für 2-flügeliges MRG-Türelement T0 RS; d: 65 mm Liefern und Einbauen Antipanikschloss nach EN 179, für zweiflügelige MRG Türelemente T0 RS mit Türdrückergarnitur, als Behörden-Einsteckschloss mit Antipanikfunktion, (Umschaltfunktion B), komplette Konstruktion mit gültiger Zulassung. fachgerechter Einbau, mit allen Kleinteilen und Befestigungsmitteln, Türblattdicke d: 65 mm, Leitprodukt: Jansen Fallenriegel-Schloss oder gleichwertig Angebotenes Fabrikat / Systemhersteller: '.....' Ausführung gemäß Türliste und Detail - Planung Nach Bemusterung und Freigabe durch Architekt bzw. BH Antipanikschloss entsprechend Planung und Türliste in fertiger Leistung liefern und montieren.	2	St
01.07.03	T0-Behörden-Schloss für 2-flügeliges MRG-Türelement; d: 65 mm Liefern und Einbauen T0-Behörden-Einsteckschloss in Objektqualität, nach DIN 18251-Teil 1, Klasse 4 mit Wechsel, Stulp aus Edelstahl V2A, DIN links oder rechts gem. Türliste, vorgerüstet zum Einbau eines bauseitigen Profilzylinders. fachgerechter Einbau, Türblattdicke d: 65 mm,				
Übertrag:					

Position	Beschreibung	Menge	Einh	EP	GP
----------	--------------	-------	------	----	----

Übertrag:

mit allen Kleinteilen und Befestigungsmitteln,
 Nach Bemusterung und Freigabe durch Architekt bzw. BH
 Einbauschloss entsprechend Planung und Türliste in fertiger Leistung
 liefern und montieren.

4 St

01.07.04

Obentürschließer für 2- flügeliges MRG-Türelement T0 RS

für 2-flügeliges MRG-Innentürelement mit Rauchschutzanforderung
 gem. Planung und Türliste liefern und einbauen

Anforderung:

- Obentürschließer DIN EN 1154
- für Feuer-/ Rauchschutztür T0 RS
- für 2-flügelige Türanlagen,
- integrierte Schließfolgeregelung
- integrierte elektromechanische Feststellung für daueroffene Türen (EMF)
- integrierte Auslösung Rauchmelder
- integrierte Öffnungsbegrenzung
- Schließkraft, Schließgeschwindigkeit, Schließverzögerung und
Endschlag stufenlos einstellbar
- Öffnungsdämpfung einstellbar
- inklusive Montageplatte mit universellem Lochbild
- geeignet für barrierefreie Türen nach DIN 18 040,
Flügelbreiten bis 1.250 mm
- inkl. Mitnehmerklappe
- Montage Bandseite,
- Korrosionsbeständigkeit Klasse 4 DIN EN 1670,
- Oberfläche: DB 703

Leitprodukt: GEZE TS 5000 L-ISM oder gleichwertig

Angebotenes Fabrikat / Systemhersteller:

'.....'

Ausführung gemäß Türliste und Detail - Planung

fachgerechter Einbau, komplett, mit allen Kleinteilen und Befestigungsmitteln
 in fertiger Leistung

5 St

01.07.05

T30 Wechselgarnitur

Objektbeschlag aus Wechselgarnitur T30

- Türdrücker und Türknauf mit Rosetten,
- auf Band- bzw. Bandgegenseite,
auch feucht- und nassraumgeeignet,
- Griff u-förmig,
jeweils mit Drücker-, Griff- und Schlossrosetten , rund
- Material: Edelstahl, matt gebürstet

fachgerechter Einbau,

Übertrag:

Position	Beschreibung	Menge	Einh	EP	GP
	mit allen Kleinteilen und Befestigungsmitteln, - Einbauhöhe: 1,05 m Leitprodukt: FSB 1015 ALU F2	12	St
01.07.06	Antipanikschloss für 2-flügeliges MRG-Türelement T30-RS; d: 90 mm Liefern und Einbauen Antipanikschloss nach EN 179, für zweiflügelige MRG Türelemente T30-RS mit Türdrückergarnitur, als Behörden-Einsteckschloss mit Antipanikfunktion, (Umschaltfunktion B), komplette Konstruktion mit gültiger Zulassung. fachgerechter Einbau, mit allen Kleinteilen und Befestigungsmitteln, Türblattdicke d: 90 mm, Leitprodukt: Jansen Fallenriegel-Schloss oder gleichwertig Angebotenes Fabrikat / Systemhersteller: '.....' Ausführung gemäß Türliste und Detail - Planung Nach Bemusterung und Freigabe durch Architekt bzw. BH Antipanikschloss entsprechend Planung und Türliste in fertiger Leistung liefern und montieren.	3	St
01.07.07	T30-Behörden-Schloss für 2-flügeliges MRG-Türelement; d: 90 mm Liefern und Einbauen T30-Feuerschutz-Einsteckschloss in Objektqualität, nach DIN 18251-Teil 1, Klasse 4, mit Wechsel, Stulp aus Edelstahl V2A, DIN links oder rechts gem. Türliste, vorgerüstet zum Einbau eines bauseitigen Profilzylinders. fachgerechter Einbau, mit allen Kleinteilen und Befestigungsmitteln, Türblattdicke d: 90 mm, Nach Bemusterung und Freigabe durch Architekt bzw. BH Einsteckschloss entsprechend Planung und Türliste in fertiger Leistung liefern und montieren.	9	St
01.07.08	Obentürschließer für 2- flügeliges MRG-Türelement T30- RS für 2-flügelige Türen mit Brand- und Rauchschutzanforderung gem. Planung und Türliste liefern und einbauen				
Übertrag:					

Position	Beschreibung	Menge	Einh	EP	GP
----------	--------------	-------	------	----	----

Übertrag:

Anforderung:

- Obentürschließer DIN EN 1154
- für Feuer-/ Rauchschutztür EI30-CS,
- für 2-flügelige Türanlagen,
- integrierte Schließfolgeregelung
- integrierte Öffnungsbegrenzung
- integrierte Auslösung Rauchmelder
- Schließkraft, Schließgeschwindigkeit, Schließverzögerung und Endschlag stufenlos einstellbar
- Öffnungsdämpfung einstellbar
- inklusive Montageplatte mit universellem Lochbild
- geeignet für barrierefreie Türen nach DIN 18 040, Flügelbreiten bis 1.400 mm
- inkl. Mitnehmerklappe
- mit integriertem Feststeller
- Montage Bandseite,
- Korrosionsbeständigkeit Klasse 4 DIN EN 1670,
- Oberfläche: DB 703

Leitprodukt: GEZE TS 5000 RL-ISM oder gleichwertig

Angebotenes Fabrikat / Systemhersteller:

'.....'

Ausführung gemäß Türliste und Detail - Planung

fachgerechter Einbau, komplett, mit allen Kleinteilen und Befestigungsmitteln
in fertiger Leistung

12 St

01.07.09

T60 Wechselgarnitur

- Objektbeschlag aus Wechselgarnitur T60
- Türdrücker und Türknauf mit Rosetten,
 - auf Band- bzw. Bandgegenseite,
 - auch feucht- und nassraumgeeignet,
 - Griff u-förmig,
 - jeweils mit Drücker-, Griff- und Schlossrosetten , rund
 - Material: Edelstahl, matt gebürstet
 - fachgerechter Einbau,
 - mit allen Kleinteilen und Befestigungsmitteln,
 - Einbauhöhe: 1,05 m
- Leitprodukt: FSB 1015 ALU F2

4 St

01.07.10

Antipanikschloss für 2-flügeliges MRG-Türelement T60-RS; d: 80 mm

Liefern und Einbauen
Antipanikschloss nach EN 179,

Übertrag:

Position	Beschreibung	Menge	Einh	EP	GP
	<p>für zweiflügelige MRG Türelemente T60-RS mit Türdrückergarnitur, als Behörden-Einsteckschloss mit Antipanikfunktion, (Umschaltfunktion B), komplette Konstruktion mit gültiger Zulassung. fachgerechter Einbau, mit allen Kleinteilen und Befestigungsmitteln, Türblattdicke d: 80 mm,</p> <p>Leitprodukt: Jansen Fallenriegel-Schloss oder gleichwertig</p> <p>Angebotenes Fabrikat / Systemhersteller:</p> <p>'.....'</p> <p>Ausführung gemäß Türliste und Detail - Planung</p> <p>Nach Bemusterung und Freigabe durch Architekt bzw. BH Antipanikschloss entsprechend Planung und Türliste in fertiger Leistung liefern und montieren.</p>	3	St
01.07.11	<p>T60-Behörden-Schloss für 2-flügeliges MRG-Türelement; d: 80 mm</p> <p>Liefern und Einbauen T60-Feuerschutz-Einsteckschloss in Objektqualität, nach DIN 18251-Teil 1, Klasse 4, mit Wechsel, Stulp aus Edelstahl V2A, DIN links oder rechts gem. Türliste, vorgerüstet zum Einbau eines bauseitigen Profilzylinders. fachgerechter Einbau, mit allen Kleinteilen und Befestigungsmitteln, Türblattdicke d: 80 mm,</p> <p>Nach Bemusterung und Freigabe durch Architekt bzw. BH Einsteckschloss entsprechend Planung und Türliste in fertiger Leistung liefern und montieren.</p>	1	St
01.07.12	<p>Obentürschließer für 2- flügeliges MRG-Türelement T60- RS</p> <p>für 2-flügeliges MRG-Innentürelement mit Rauchschutzanforderung gem. Planung und Türliste liefern und einbauen</p> <p>Anforderung:</p> <ul style="list-style-type: none"> - Obentürschließer DIN EN 1154 - für Feuer-/ Rauchschutztür T0 RS - für 2-flügelige Türanlagen, - integrierte Schließfolgeregelung - integrierte elektromechanische Feststellung für daueroffene Türen (EMF) - integrierte Auslösung Rauchmelder - integrierte Öffnungsbegrenzung - Schließkraft, Schließgeschwindigkeit, Schließverzögerung und 				
	Übertrag:				

Position	Beschreibung	Menge	Einh	EP	GP
	<p>Endschlag stufenlos einstellbar</p> <ul style="list-style-type: none"> - Öffnungsdämpfung einstellbar - inklusive Montageplatte mit universellem Lochbild - geeignet für barrierefreie Türen nach DIN 18 040, Flügelbreiten bis 1.250 mm - inkl. Mitnehmerklappe - Montage Bandseite, - Korrosionsbeständigkeit Klasse 4 DIN EN 1670, - Oberfläche: DB 703 <p>Leitprodukt: GEZE TS 5000 RL-ISM oder gleichwertig</p> <p>Angebotenes Fabrikat / Systemhersteller:</p> <p>'.....'</p> <p>Ausführung gemäß Türliste und Detail - Planung</p> <p>fachgerechter Einbau, komplett, mit allen Kleinteilen und Befestigungsmitteln in fertiger Leistung</p>	4	St
01.07.13	<p>Stahlschwelle für 2-flügeliges MRG Türelement T60-RS</p> <p>Stahl - Rechteckrohr für Befestigung vorbeschriebener Türelemente mit Stahlschwelle im Bodenbereich liefern und funktionsfertig montieren</p> <p>Abrechnung nach Längenmaß</p> <p>Nach Bemusterung und Freigabe durch Architekt bzw. BH entsprechend Planung und Türliste in fertiger Leistung liefern und montieren.</p>	16	m
01.07.14	<p>Fluchttürwächter für Notausgangstüren</p> <p>Einbau nach Herstellervorschrift</p> <p>Fluchttürwächter</p> <p>EH-Türwächter nach DIN EN 179 und DIN EN 1125, aus Aluguss</p> <p>Türwächter mit Profilhalbzylinder, 2 Schlüssel, 9-V-Blockbatterie, Kennzeichnung und 3 Befestigungsschrauben.</p> <p>Nach Bemusterung und Freigabe durch Architekt bzw. BH Fluchttürwächter entsprechend Planung und Türliste in fertiger Leistung liefern und montieren.</p>	8	St
01.07.15	<p>Optischer Rauchmelder, 24 V DC</p> <p>Mit potenzialfreiem Wechselkontakt</p> <p>Allgemein bauaufsichtlich zugelassen, nach EN 54, Teil 7, geprüft</p> <p>mit Abnahmeprüfung und dauerhafter Anbringung des Zulassungsschildes</p>				
Übertrag:					

Position	Beschreibung	Menge	Einh	EP	GP
Übertrag:					
Rauchmelder für Objekttüren entsprechend Planung und Türliste in fertiger Leistung liefern und montieren.					
		3	St
01.07.16	Bodentürpuffer				
	Lieferung und fachgerechte Montage von Bodentürpuffern, aus Edelstahl V2A, abgestimmt auf das angebotene Türdrückersystem, inkl. aller dazu erforderlichen Unterlegplatten und sonstigem Zubehör.				
	Nach Bemusterung und Freigabe durch Architekt bzw. BH Bodenpuffer entsprechend Planung und Türliste in fertiger Leistung liefern und montieren.				
		10	St
01.07.17	Wandtürpuffer				
	Lieferung und fachgerechte Montage von Wandtürpuffern, aus Edelstahl V2A, abgestimmt auf das angebotene Türdrückersystem, Länge ca. 60, 90 oder 120 mm, inkl. allem sonstigen Zubehör.				
		30	St
01.07.18	Abdichtung Anschlussfuge innen				
	Vorbeschriebene MRG-Fensterelemente Anschlussfugen umlaufend abdichten mit Fugendämmband in fertiger Leistung				
	Fugentyp: Anschlussfuge zum Innenbereich				
	Baustoff, Rahmen Fenster: Aluminium				
	Baustoff, Anschlussbauteil: Beton				
	Abdichtungsebene: umlaufend				
	Werkstoff,: imprägnierte Fugendichtungsbänder aus Schaumkunststoff BG R				
	Verleistung Abdichtungsebene: inkl. Verleistung				
	Breitenbereich [mm] Fuge: über 10 bis 15				
	Farbton: schwarz bzw. nach Bemusterung				
	Abrechnungseinheit: m				
		110	m
01.07.19	Elektroanschluss				
	Abstimmung, Koordination, Anschluss und Einweisung der Elektroanschlüsse für vorbeschriebene elektrische Anlagen				
Übertrag:					

Position	Beschreibung	Menge	Einh	EP	GP
----------	--------------	-------	------	----	----

Übertrag:

(RWA, Antipanikschlösser, Türwächter u.ä) durch den AN mit Fachplanung und bauseitigem Elektroinstallateur.

Leistung bestehend aus:

- Angabe der elektrisch betriebenen Bauteile
- Datenübergabe mit erforderlicher Verkabelung (Kabeltyp, Kabelplan u.a) an die OÜ bzw. den Fachplaner
- Angabe der erforderlichen Übergabepunkte sowie Spannungsbedarf
- Installationskoordinierung und Anklemmen in Abstimmung und Zusammenarbeit mit bauseitigem Elektroinstallateur
- Erstinbetriebnahme
- Einweisung des Nutzers

Vorbeschriebene Leistung entsprechend Planung und Fensterliste KGA in fertiger Leistung liefern.

psch

01.07 MRG - Tür- und Fensterausstattungen

Position	Beschreibung	Menge	Einh	EP	GP
----------	--------------	-------	------	----	----

01.08 **Wartungsarbeiten**

01.08.01 **Wartungsarbeiten Jahr 1 bis 4, elektrische Bauteile, OTS**

Durchführung von regelmäßig wiederkehrenden Prüfungen der Funktionstauglichkeit von elektrisch oder elektronisch betriebenen Türschließern und Drehtürantrieben (insgesamt 4 Stück), einschl. Zubehör. Die Anlagen sind einschl. aller Einzelkomponenten durch einen Sachkundigen einmal jährlich zu überprüfen und entsprechend zu kennzeichnen (Prüfplakette). Ausführung nach Herstellervorschrift, Prüfverordnung (SPrüfV) und Zulassung, für die Jahre 1 bis 4 nach der Inbetriebnahme und VOB-Abnahme.

Leistung einschl. Dokumentation mittels Prüf- und Wartungsbüchern und Übergabe an den AG. Alle für die Wartungsarbeiten erforderlichen Geräte und Hilfsmittel sind vom AN zu stellen und vorzuhalten. Einschl. rechtzeitiger Terminabstimmung mit dem Betreiber/ Nutzer u.a. hinsichtlich Zugänglichkeit der Arbeitsbereiche durch den AN.

Wartungsarbeiten für die Vertragsleistung Türschließer / Drehtürantriebe - mit allen Einzelkomponenten

Abrechnung pro jährlich durchgeführter Wartung für die vom AN eingebauten, elektrisch/ elektronisch gesteuerten und angetriebenen Anlagen zusammen.

4 St

01.08 Wartungsarbeiten

01 METALLBAUARBEITEN - METALLRAHMENGLASELEMENTE (MRG)

Position	Beschreibung	Menge	Einh	EP	GP
----------	--------------	-------	------	----	----

02 **ARBEITEN GEGEN NACHWEIS**

02.01 **Lohnkosten**

Verrechnungssätze für Löhne

Die Verrechnungssätze für die nachstehenden Lohn- und Berufsgruppen sind unaufgegliedert anzubieten.

In ihnen sind enthalten:

- Lohn- und Gehaltskosten,
- Lohn- und Gehaltsnebenkosten,
- Sozialkosten einschließlich Sozialkassenbeiträge,
- Gemeinkostenanteil,
- Gewinn
- An- und Abfahrt zu und von der Baustelle
- Kosten für benutzte Kleingeräte bis zu einem Neuwert von 2.500,- Euro.

Zuschläge zu den Verrechnungssätzen für vom Auftraggeber angeordnete oder zu vertretende Nacht-, Sonntags-, Feiertags- und Mehrarbeit (Überstunden) sind gesondert nachzuweisen; sie werden in Höhe der tariflichen Vereinbarung vergütet.

Für Nacht-, Sonntags- und Feiertagsarbeit wird als Zuschlag nur der Beitrag zur gesetzlichen Unfallversicherung vergütet. Für Mehrarbeit werden zusätzlich die Sozialkosten vergütet.

Beschäftigt der Bieter bei einer der nachstehenden Lohn-/Berufsgruppen keine Arbeitskräfte, hat er dies anzugeben und statt dessen den Einsatz möglichst gleichwertiger Arbeitskräfte anzubieten.

02.01.01 **Polier**

Stundenlohnarbeiten Polier
auf Anordnung des AG ausführen,

5 h

02.01.02 **Spezialbaufacharbeiter / in**

Stundenlohnarbeiten durch Spezialbaufacharbeiter/-in
auf Anordnung des AG ausführen,

5 h

02.01.03 **Baufacharbeiter / in**

Übertrag:

Position	Beschreibung	Menge	Einh	EP	GP
				Übertrag:	
	Stundenlohnarbeiten durch Baufacharbeiter/-in auf Anordnung des AG ausführen,	10	h
02.01.04	Bauwerker / in				
	Stundenlohnarbeiten durch Bauwerker/-in auf Anordnung des AG ausführen,	20	h
				02.01 Lohnkosten	<u>.....</u>
				02 ARBEITEN GEGEN NACHWEIS	<u>.....</u>

	<u>Zusammenstellung</u>	
01.01	Allgemeine Maßnahmen
01.02	MRG-Türelement T0; ohne Brand- ; mit Rauch- ; ohne Schallschutzanforderungen
01.03	MRG-Türelement T0; mit Brand- ; mit Rauch- ; ohne Schallschutzanforderungen
01.04	MRG-Türelement T30; mit Brand-; mit Rauch- und Schallschutzanforderungen
01.05	MRG-Fensteranlage ohne Brand-; ohne Rauch; mit Schallschutzanforderungen
01.06	MRG-Fensteranlage mit Brand-; ohne Rauch; mit Schallschutzanforderungen
01.07	MRG - Tür- und Fensterausstattungen
01.08	Wartungsarbeiten
01	METALLBAUARBEITEN - METALLRAHMENGLASELEMENTE (MRG)
02.01	Lohnkosten
02	ARBEITEN GEGEN NACHWEIS
	Summe
	zzgl. MwSt %
	Gesamtsumme