







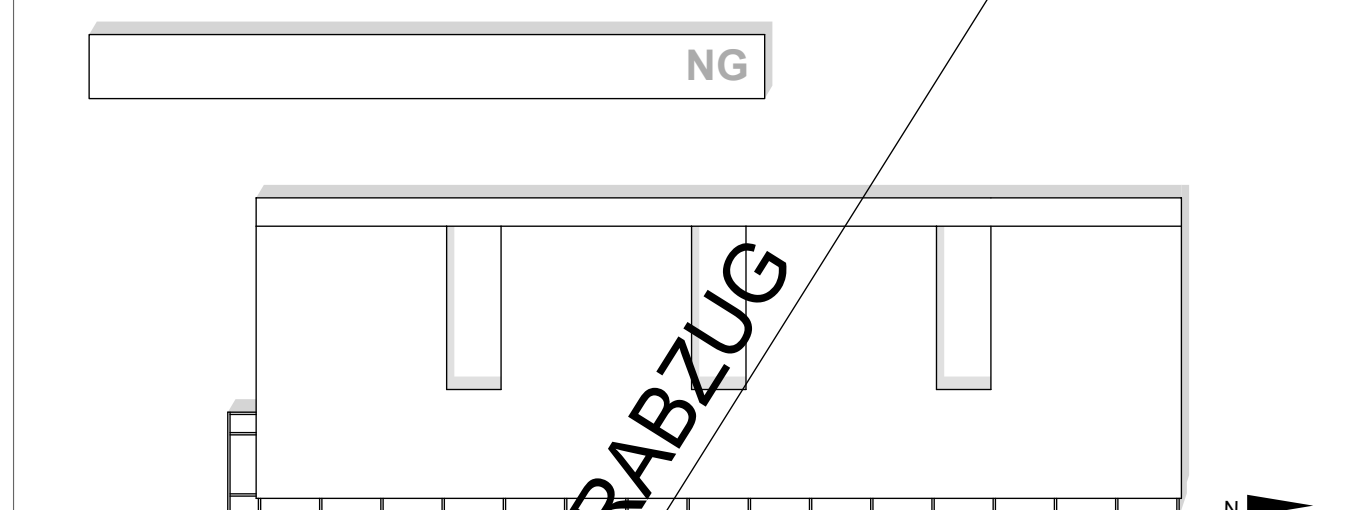
Betonlabor, Theorienraum, Materialwerkstatt (EG)	
Nutzlast 7,5 kN/m ²	
Wärmeleitfähigkeit 0,040 W/(mK)	
Beschichtung	2 mm
Zementestrich CT F5	83 mm
PE-Folie	0,5 mm
Trittschalldämmung EPS CP2	20 mm
Wärmedämmung EPS	40 mm
bituminöse Abdichtung	5 mm
nach DIN 18533 für Lastfall WE 2.1-E	
Stahlbetonbodenplatte gem. Statik	500 mm / 600 mm
Perimeterdämmung XPS	120 mm

BR	Brötung	WA	Wandanspannung	BB B.D	Böhrenbohr Boden/Decke
RD	Rohddecke	WD	Wanddurchbruch	E	Elekrio
OK	Oberkante	WS	Wandschiltz	H	Heizung
UK	Unterkan	BO	Bodendurchbruch	L	Luftung
UZ	Unterzug	DA	Deckenanspannung	S	Sanitär
ST	Stütze	DD	Deckendurchbruch	K	Kälte von HLS
AD	Althandgebo	DD	Deckenschiltz	A	Achtbrennere
RFB	Rohfußboden	RD	Rohrduchführung	B	Schwerentflammbar
FFB	Fertigfußboden	FD	Fundamentdurchbo	GOK	Geländeoberkante

PLANZEICHEN	
	Änderung gem. Index
	Schnittverweis
	Detailverweis
	<u>Oberkante Fertigfußboden</u> Oberkante Rohfußboden
	Oberkante Fertigfußboden Oberkante Rohfußboden
	Unterkante Rohdecke Unterkante Abhangdecke

[illegible]

TITEL				PLANNR. / INDEX
MAI_ABS_5.848_Mobile Trennwand_BAU 0.62 BAU 0.63				5.848
LEISTUNG AUSFÜHRUNGSPLANUNG	PLANSTAND 03.11.2025	GEZ BB / AR / BB	PLANFORMAT 1189,0 x 841,0	MASSSTAB M 1:20



BÄUHERR	Handwerkskammer Rheinhessen Körperschaft des öffentlichen Rechts Dagobertstraße 2, 55116 Mainz Projektleitung Handwerkskammer Rheinhessen Dagobertstraße 2, 55116 Mainz	Ort, Datum	Unterschrift
ARCHITEKT		Ort, Datum	Unterschrift
FACHPLANER		Ort, Datum	Unterschrift