

LEGENDE BODENSPIEGEL

detaillierte Bodenaufbauten siehe Bauteilkatalog Plan 5.701

detaillierte Bodenaufbauten siehe Bauteilkatalog Plan 5.701

- |  |  |  |   |
|--|--|--|---|
|  | Überbleib Strömungskantent                         |  | Bewegungslinie Estrich  |
|  | Überbleib Teppich                                  |  | Bauhautte mit Fugenprofil   |
|  | Überbleib Kautschuk                                |  | Abstellwinkel Estrich   |
|  | Überbleib Doppelschicht (Leistung ELT)             |  | Aschfuge Typ 1-4 gen. Detail Anschlüsse Türen Planr.: Bodensteig. gem. Angabe ELT |
|  | Überbleib Betonmischungs beschichtet (Epoxid)      |  | Bodenanstrich gem. Angabe ELT   |
|  | kein Überbleib, Rohboden Strahlbetondeckungsplatte |  | Bodenmörtel   |
|  | Überbleib Asphalt                                  |  | Fußbodenheizung gem. Angabe H.L.S.  |
|  | Überbleib Anstrich staubbindend                    |  | Randöffnung ELT, 80x50mm gem. Angabe  |
|  | Überbleib Fliesen                                  |  | Ausstrichfläche unter Treppenelement auf Holzaufbaukörpern Planr.: 5/708          |
|  | Überbleib Fliesen inkl. Abdichtung                 |  | Sockelleiste aus gen. Detail Bodenanschlüsse Planr.: 5/7                          |
|  | Überbleib Betonwerkstein                           |  | gen. Detail Bodenanschlüsse Planr.: 5/7   |
|  | Überbleib Sauerzuberstein                          |  | gen. Detail Bodenanschlüsse Planr.: 5/7   |
|  | Überbleib Gitterrost mit Holzauflage               |  | Kerndämmung gen. Detail Bodenanschlüsse Planr.: 5/7                               |
|  | Überbleib Gitterrost                               |  | Vergewitterung Pfannenblech   |
|  | Angabe Rutschfestigkeitsklasse                     |  |   |

- |   |                |     |                       |        |                         |
|---|----------------|-----|-----------------------|--------|-------------------------|
| 0 | Brüstung       | WA  | Wandausparung         | BB B/D | Bohrbereich Boden/Decke |
| 1 | Rohdecke       | WD  | Wanddurchbruch        | E      | Elektro                 |
| 2 | Oberkante      | WS  | Wandschitz            | H      | Heizung                 |
| 3 | Unterkanle     | BD  | Bodendurchbruch       | L      | Lüftung                 |
| 4 | Unterzug       | DA  | Deckenausspannung     | S      | Sanitär                 |
| 5 | Stütz          | DD  | Deckendurchbruch      | K      | Kabel von HLS           |
| 6 | Abhangdecke    | DS  | Deckerschütz          | A      | Nichtbenutzbar          |
| 7 | Rohfußboden    | RDF | Rohrdurchführung      | B1     | Schwerentflammbar       |
| 8 | Fertigfußboden | FD  | Fundamentdurchführung | GOK    | Geländeoberkante        |

**ALLGEMEINE ANMERKUNGEN**

zugspunkt der Planung und Nullpunkt = Achse M12  
FFB EG = ± 0,00 ± 141,40 m NHN  
messungsgrundwasserstand = ca. 129,00 m ü. NN (ca. 12m v. GOK)

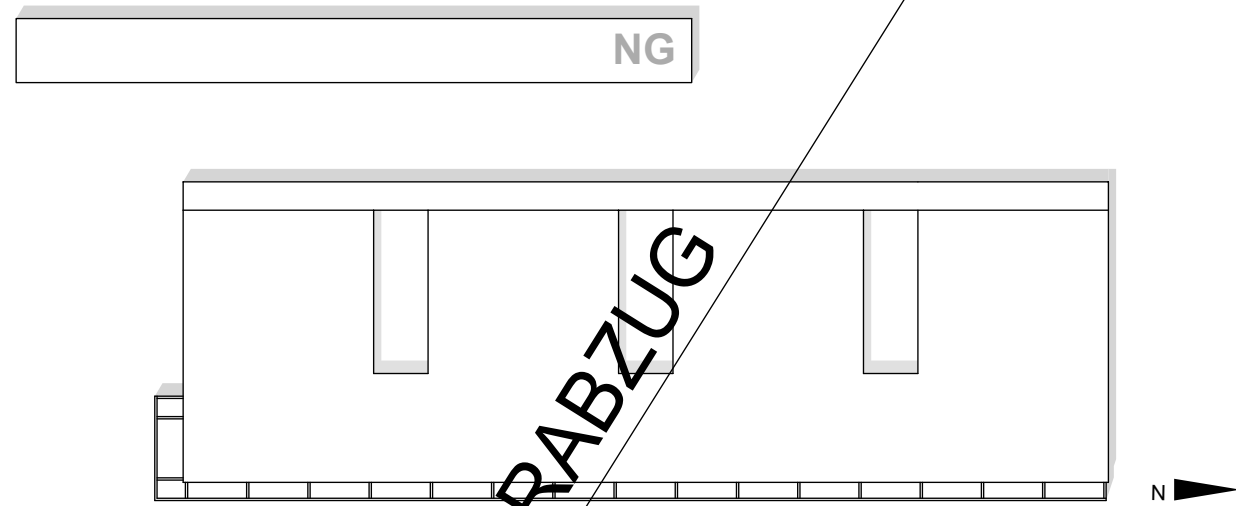
angegebenen Höhenkosten beziehen sich alle auf ± 0,0

Die Pläne gelten nur in Verbindung mit den Statikplänen des Büros Mathes Beratende Ingenieure GmbH  
Die Pläne gelten nur in Verbindung mit dem Brandschutzkonzept des Büros IBC Ingenieurbau-Consult GmbH

|                                       |                 |
|---------------------------------------|-----------------|
| TEL                                   | PLANNR. / INDEX |
| IAI ABS 5.404 BOD Untergeschoss Teil4 | 5.404           |

|               |            |              |                |         |
|---------------|------------|--------------|----------------|---------|
| STANDORT      | PLANSTAND  | GEZ          | PLANFORMAT     | MASSTAB |
| STÄDTESCHULEN | 17.09.2025 | BB / AR / BB | 1350.0 x 841.0 | M 1:50  |

PROJEKT  
NEUBAU HWK ZENTRUM BAU  
Neubau des Berufsbildungszentrums II (BBZ II)



|   |   |            |              |
|---|---|------------|--------------|
| UHERR<br>Landeskammer Rheinhessen<br>Gesellschaft des öffentlichen Rechts<br>Koblenzstraße 2, 55116 Mainz | UHERR<br>Landeskammer Rheinhessen<br>Gesellschaft des öffentlichen Rechts<br>Koblenzstraße 2, 55116 Mainz | Ort, Datum | Unterschrift |
|---|---|------------|--------------|

ARCHITEKT

CHPLANER