

ALLGEMEINE ANMERKUNGEN

Bezugspunkt der Planung und Nullpunkt = Achse M12
OK FFB EG = $\pm 0,00$ = +141,40 m NHN
Bemessungseingrundsseiwasserstand = ca. 129,00 m üNN (ca. 12m u. GOK)

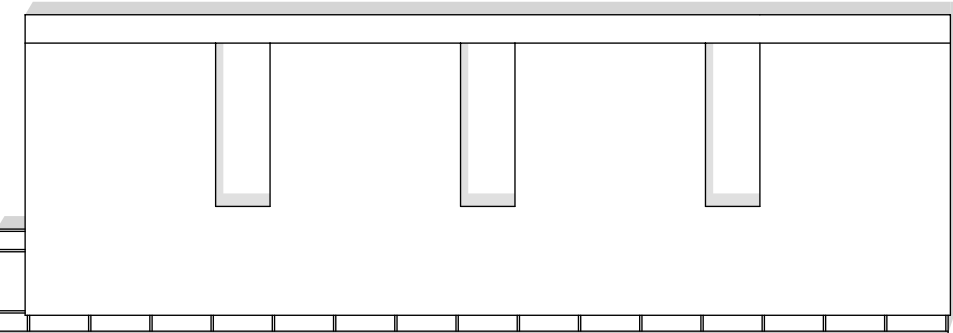
Die angegebenen Höherkoten beziehen sich auf $\pm 0,00$
Die Pläne gelten nur in Verbindung mit den Statikplänen des Büros Mathes Beratende Ingenieure GmbH
Die Pläne gelten nur in Verbindung mit dem Brandschutzkonzept des Büros IBC Ingenieurbau-Consult GmbH

[illegible]

TITEL	PLANNR. / INDEX
MAI ABS 5.311 SCN S8	5.311

LEISTUNG	PLANSTAND	GEZ	PLANFORMAT	MASSTAB
AUSFÜHRUNGSPLANUNG	17.09.2025	BB / AR / BB	1500.0 x 594.0	M 1:50

PROJEKT
NEUBAU HWK ZENTRUM BAU
Neubau des Berufsbildungszentrums II (BBZ II)



$\pm 0.00 = + 141.40 \text{ m ü.NHN}$

BAUHERR			
Handwerkskammer Rheinhessen Körperschaft des öffentlichen Rechts Dagobertstraße 2, 55116 Mainz			
Projektleitung Handwerkskammer Rheinhessen Dagobertstraße 2, 55116 Mainz			
	Ort, Datum	Unterschrift	

ARCHITEKT

Ort, Datum

Unterschrift

FACHPLANER

Ort, Datum

Unterschrift