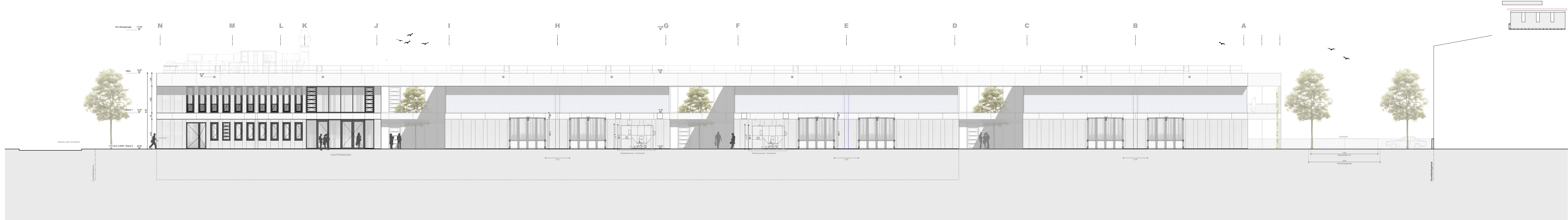
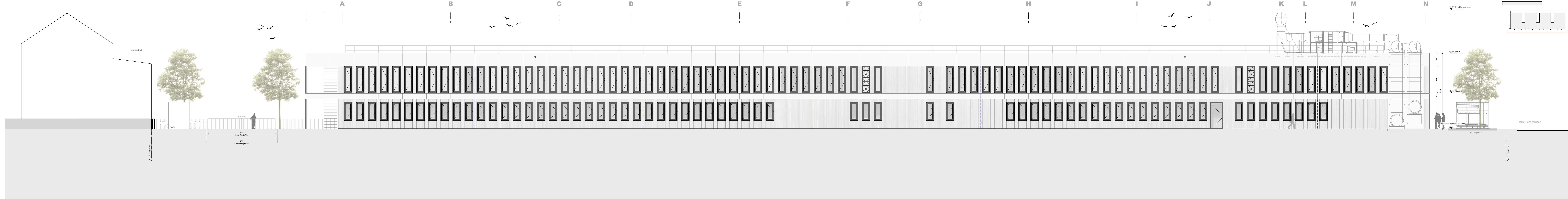





ANSICHT WEST



ANSICHT OST



BR	Brüstung	WA	Wandausparung	BB B/D	Bohrerhieb Boden/Decke
RD	Rohdecke	WD	Wanddurchbruch	E	Elekko
OK	Oberkante	WS	Wandschütz	H	Heizung
UK	Unterkante	BD	Bodendurchbruch	L	Liftung
UZ	Unterzug	DA	Deckenausparung	S	Sanitär
ST	Sturz	DD	Deckendurchbruch	K	Kälte von HLBS
AD	Althangdecke	DS	Deckenschütz	A	Nichtflammbare
RFB	Rohfußboden	RD	Rohrdurchführung	B1	Schwerentflammbar
FFB	Fertigfußboden	DF	Fundamentdurchführung	GOK	Geleindeckterkante

PLANZEICHEN	
	Änderung gem. Index
	Schnittverweis
	Detailverweis
	<div> <div>+1.XX</div> <div>Überkante Fertigfußboden</div> </div> <div> <div>+1.XX</div> <div>Überkante Rohfußboden</div> </div>
	Überkante Fertigfußboden
	Überkante Rohfußboden
	Unterkannte Rohdecke

ALLGEMEINE ANMERKUNGEN

Bezugspunkt der Planung und Nullpunkt = Achse M12
 OK FRB EG = $\pm 0,00$ m = +141,40 m NNH
 Bemessungsgrundeisstand = ca. 129,00 m d.NN (ca. 12m u. OOK)

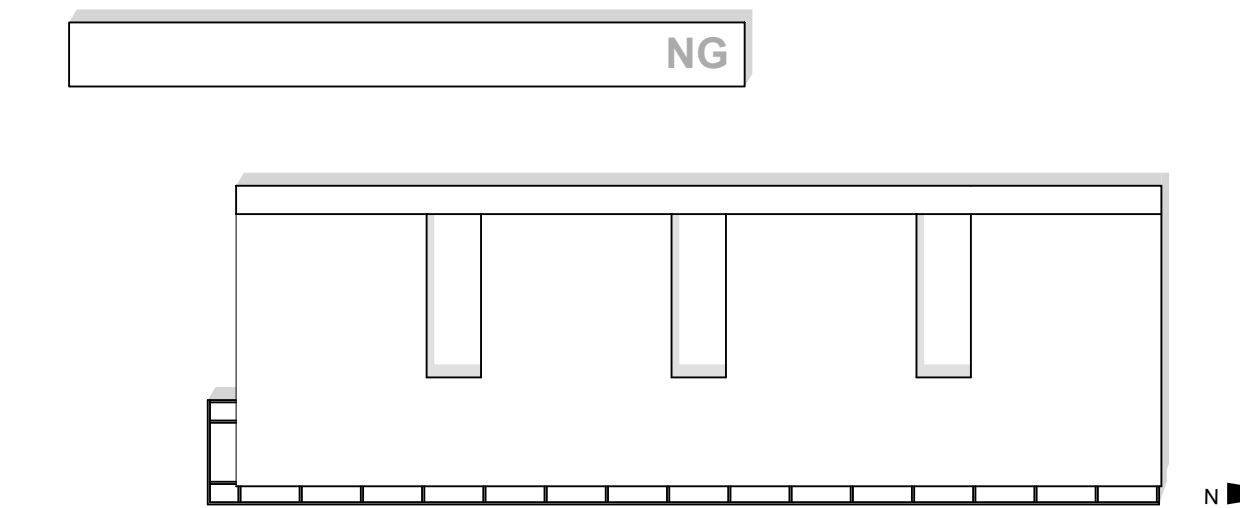
Die angegebenen Höhenkoten beziehen sich alle auf $\pm 0,00$
 Die Pläne gelten nur in Verbindung mit den Statikplänen des Büros Matthes Beratende Ingenieure GmbH
 Die Pläne gelten nur in Verbindung mit dem Brandschutzkonzept des Büros IBC Ingenieurbüro Conrad GmbH

[illegible]

TITEL	PLANNR. / I
MAI_ABS_5.202_ANS_OW	5.

LEISTUNG AUSFÜHRUNGSPLANUNG	PLANSTAND 06.08.2025	GEZ BB / AR / BB	PLANFORMAT 2000,0 x 594,0	MASSTAB M 1:100
--------------------------------	-------------------------	---------------------	------------------------------	--------------------

PROJEKT	NEUBAU HWK ZENTRUM BAU Neubau des Berufsbildungszentrums II (BBZ II)
---------	---

 $\pm 0.00 = +141.40 \text{ m O.N.H.N.}$

BAUHERR

Handwerkskammer Rheinhessen
Körperschaft des öffentlichen Rechts
Dagobertstraße 2, 55116 Mainz

Projektleitung
Handwerkskammer Rheinhessen
Debertstraße 2, 55118 Mainz

ARCHITEKT

Ort, Datum	Untersucher
------------	-------------

FACHPLANER

Ort Datum Unt