

Legende

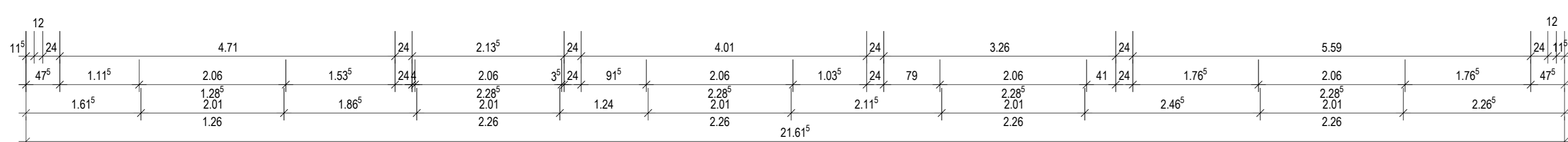
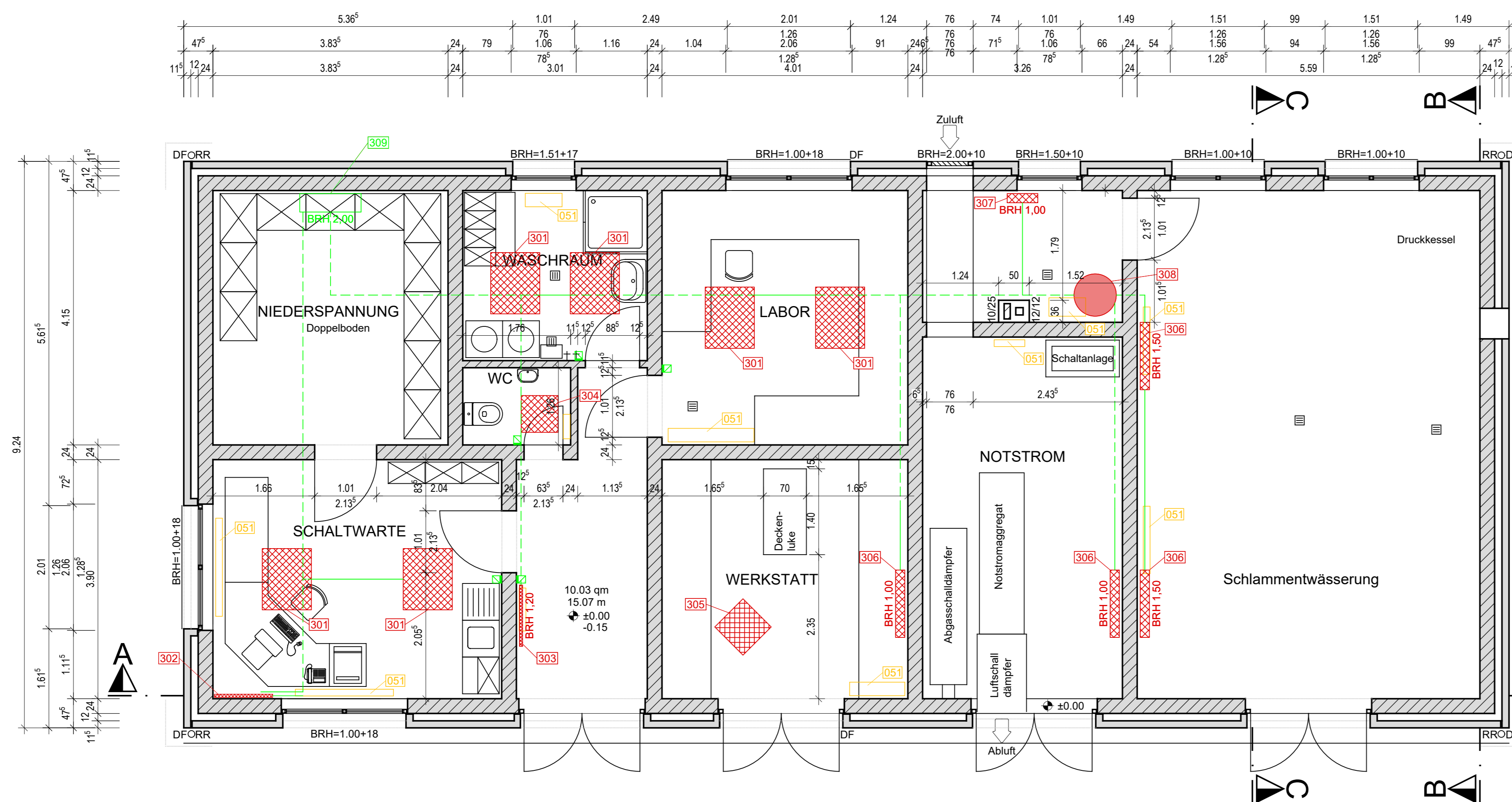
- Bestand
- Bestand
- Planung EMSR-Technik
- Abbruch

Abbruch/ Demontage

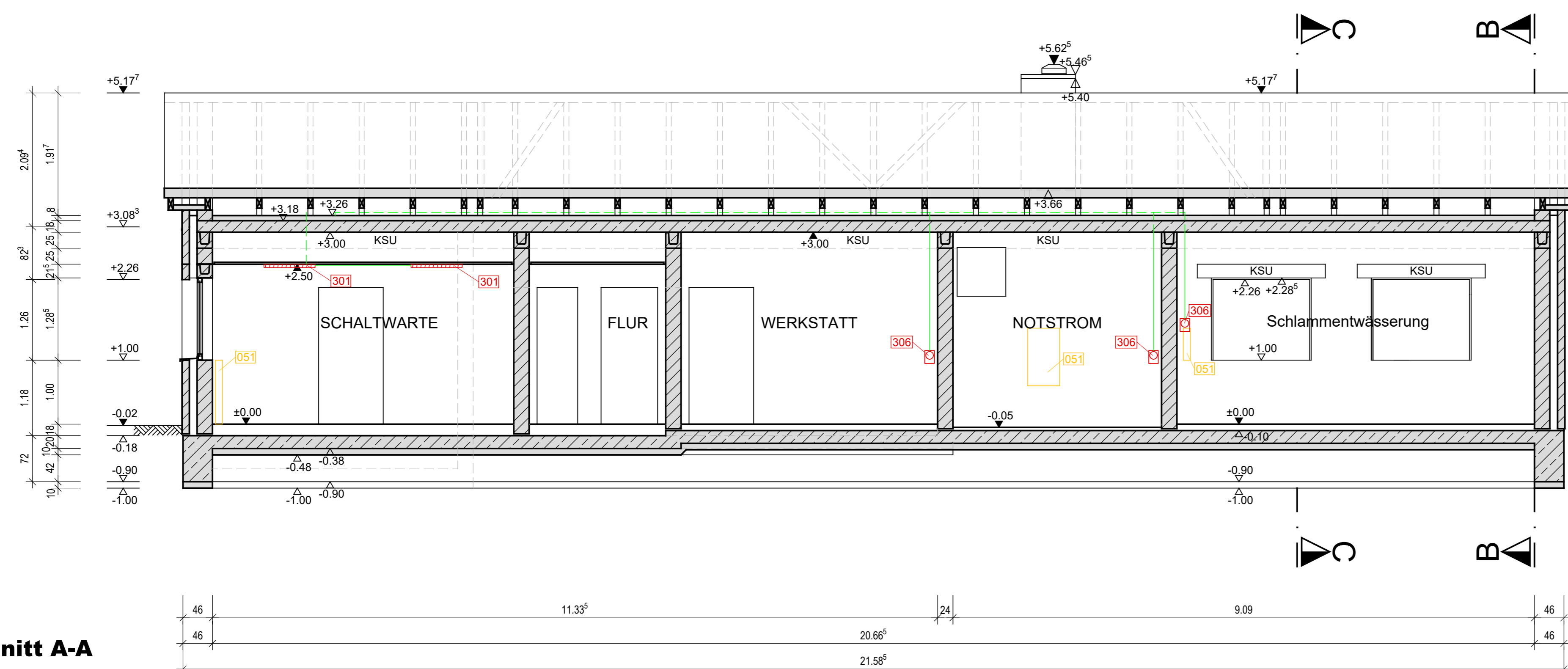
- 051 Abbruch Heizkörper

Planung

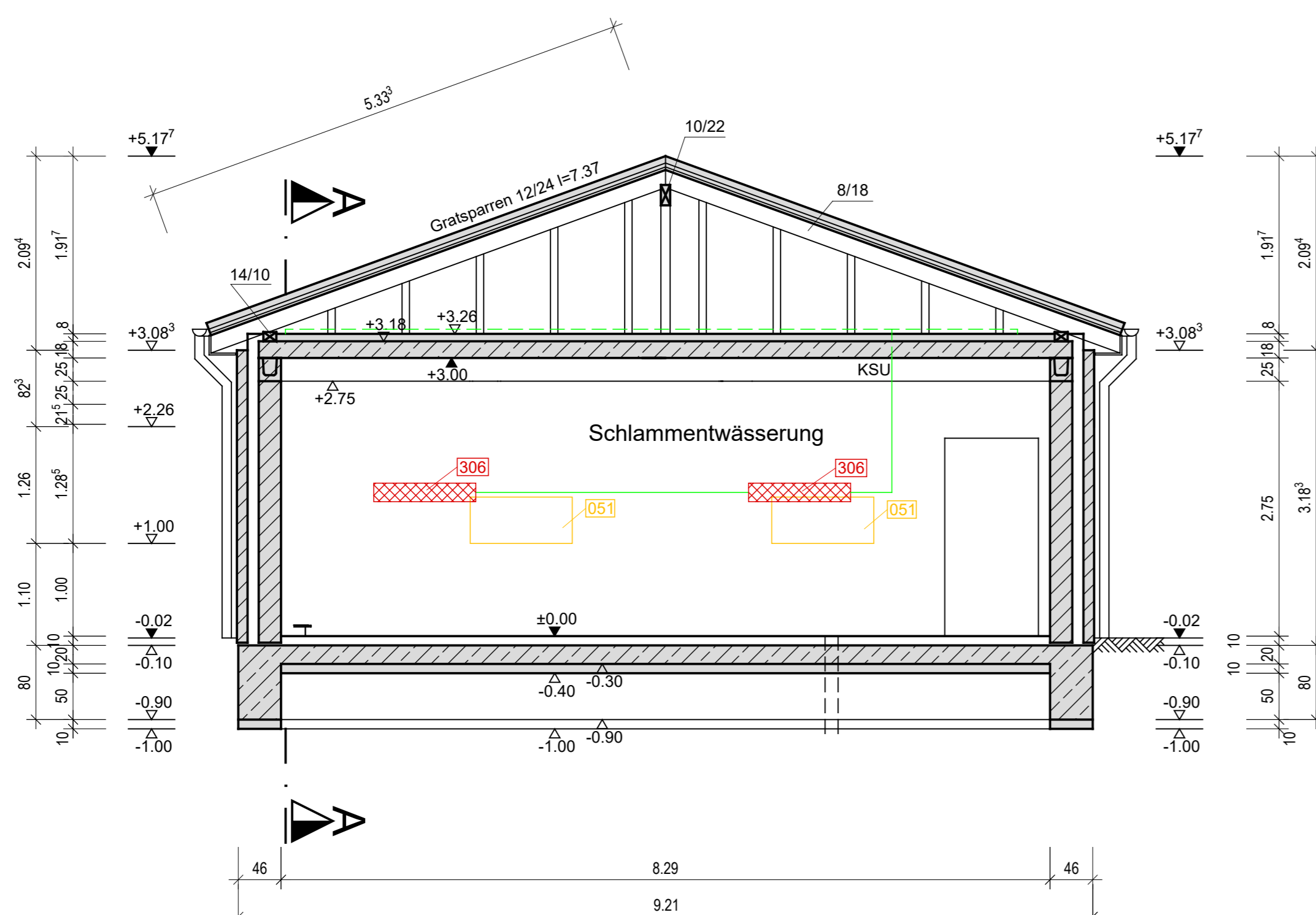
- 301 Infrarotheizung Decke (100x80)
 - 302 Infrarotheizung Untertischmontage
 - 303 Infrarotheizung Wandmontage
 - 304 Infrarotheizung Decke (60x60)
 - 305 Infrarotheizung Mobil mit Schukostecker
 - 306 Rippenrohrheizung mit Schutzblech, 2000 Watt
 - 307 Rippenrohrheizung mit Schutzblech, 500 Watt
 - 308 Warmwasser-Wärmepumpe, 1,6 kw
 - 309 Unterverteilung
- Temperatursensor
 - Verlegung Dachboden
 - Verlegung im jeweiligen Raum



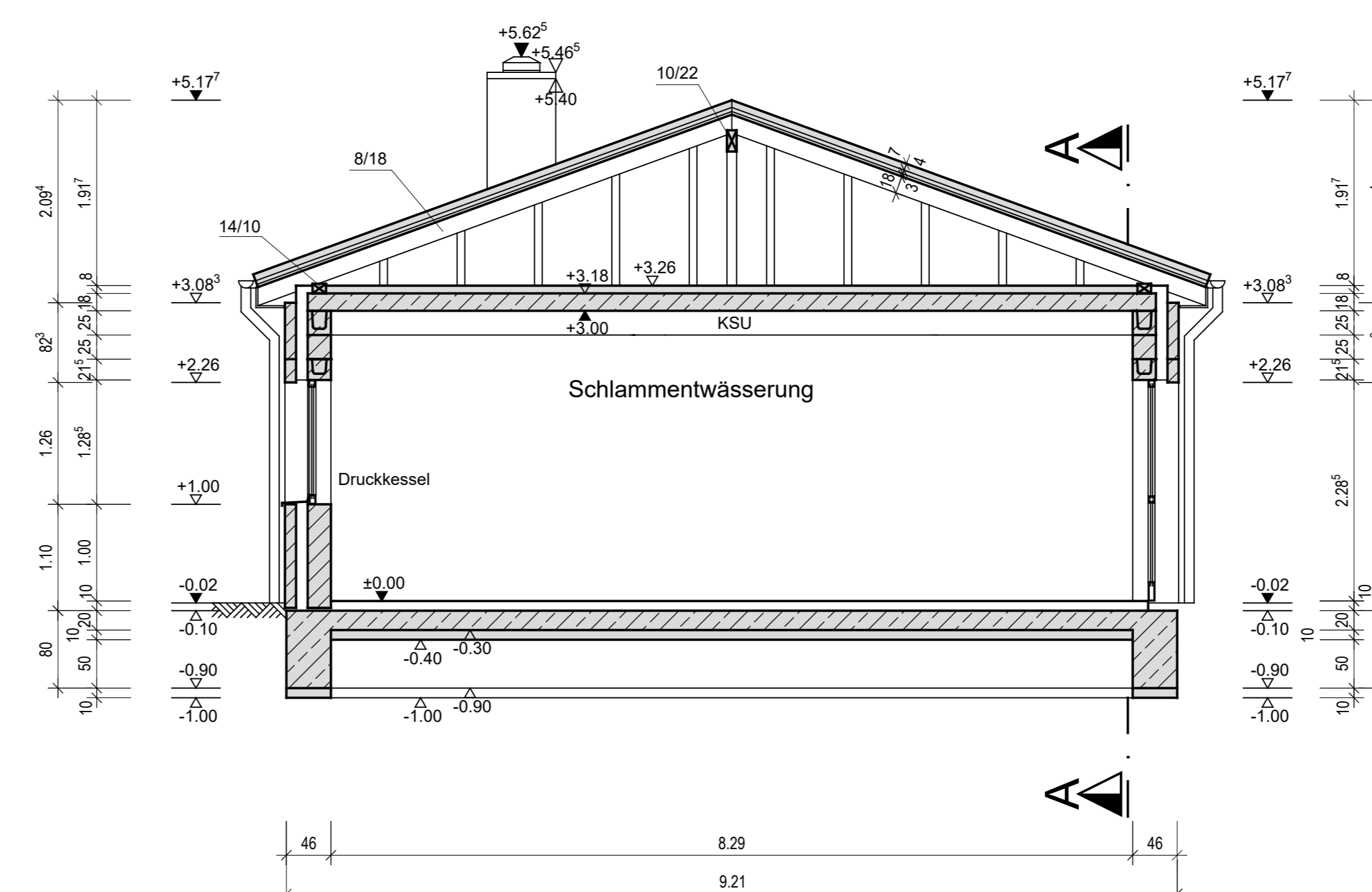
Grundriss



Schnitt A-A



Schnitt B-B



Schnitt C-C

±0.00=91.40m ü.NN

Gilt nur für die Ausschreibung

Index	Änderungen	Name	Datum
Der Auftraggeber: Stadt Melle, Bauamt		Für die Planung: HI-Nord Planungsgesellschaft mbH	
Datum	Name	Datum	Name
24.07.2024	ges. A. L. Kerstner	24.07.2024	ges. i. A. F. Abtäger
Melle Die Stadt Stadt Melle Bauamt		Schürenkamp 16, 49324 Melle Telefon: 05422 965-0 Telefax: 05422 965-348 E-Mail: info@stadt-melle.de	
Projekt: PV Neuenkirchen Ausführungsplanung			
Planinhalt: Betriebsgebäude Heizsystem Bauwerksplan			
Zeichnungsnummer Auftraggeber:		Zeichnungsnummer HI-Nord Planungsgesellschaft mbH:	
-----		102153_6005_BW	
HI-Nord Planungsgesellschaft mbH Beständige Ingenieure	Bearbeitet:	Datum:	Name:
	Gezeichnet:	24.07.2024	Francisca Althoff M. Sc.
	Geprüft:	24.07.2024	Monte Wissewski
	Maßstab:	1:50	Lars Kerstner M. Sc.
Formate: -----		Anlage: -----	

Copyright ©
 Ohne unsere Genehmigung darf diese Zeichnung nicht vervielfältigt,
 in elektronische Systeme mit nur mit unserer schriftlichen Genehmigung zulässig,
 Zweckentfremdung vorbehalten. Alle Rechte vorbehalten.
 HI-Nord Planungsgesellschaft mbH, Osnabrück, 24.07.2024
 Stand: 24.07.2024