



Leitungs-Stammdaten

Leitung 203920346RV01
Oberer Punkt 203920346RV01
Unterer Punkt 203920346AP01

Stammdaten allgemein

Leitungslänge
Kanalart Schmutzwassersystem, Freispiegelabfluss im geschlossenen Profil
Baujahr
Material Asbestzement
Auskleidung
Status vorhanden (in Betrieb)
Kommentar

Lage

Ortsteil Wittmund Stadt
Straße Böttcherweg
Strang
Überschwem.geb.
Lage Oberfläche Fahrbahn/Hoffläche fließender Verkehr
Kommentar

Geometrie

Profilart Kreisprofil
Breite 150 mm
Höhe 150 mm
Aussendurchm.
SDR

Anschlussdaten oberer Punkt unterer Punkt

Übergabepunkt
Drainage angeschl.
Sohlhöhe -0,76 mNN -0,68 mNN
Mat. Anschluss

Sonstiges

Alte Objektbez.
Funktion
Druckverfahren
Nennndruck
Eigentum

Umweltparameter

Abw.art Medium
AbwasserartWGS
Grundw.abstand
Wasserschutz
Bodenart



Leistungsbericht

Leitung 203920346RV01

Oberer Punkt 203920346RV01

Unterer Punkt 203920346AP01

Haltung 203920346

Anschluß gegen Fließrichtung 9 Uhr BCA 34,20 m bezogen auf den Rohranfang (in Fließrichtung: 9,72 m)

Stammdaten allgemein

Leitungslänge 7,00 m
Kanalart Schmutzwassersystem, Freispiegelabfluss im geschlossenen Profil
Baujahr
Material Asbestzement
Auskleidung
Status vorhanden (in Betrieb)
Kommentar

Lage

Ortsteil Wittmund Stadt
Straße Böttcherweg
Strang
Überschwem.geb.
Lage Oberfläche Fahrbahn/Hoffläche fließender Verkehr
Kommentar

Geometrie

Profilart Kreisprofil
Breite 150 mm
Höhe 150 mm
Aussendurchm.
SDR

Anschlussdaten oberer Punkt unterer Punkt

Übergabepunkt
Drainage angeschl.
Sohlhöhe -0,76 mNN -0,68 mNN
Mat. Anschluss

Sonstiges

Alte Objektbez.
Funktion
Druckverfahren
Nennndruck
Eigentum

Umweltparameter

Abw.art Medium
AbwasserartWGS
Grundw.abstand
Wasserschutz
Bodenart

Inspektion 10.07.2024

Insp.-Richtung Gegen Fließrichtung
Inspektionslänge 7,00 m
Bezugspunkt Entf. Innenseite der Wand am Anfangsknoten (Schacht, Bauwerk, Inspektionsöffnung, Auslass, etc.)
Inspektionsart selbstfahrende Kamera
Insp.-Verfahren TV-Untersuchung
Bemerkung

Inspekteur Rohr - Fuxx J.G.
Wetter kein Niederschlag
Temperatur
Reinigung Ja
Wasserhaltung
Datenträger

Foto	Video	Entf./m	Zustand	V	Beschreibung
238	00:00:00	0,00	BCD.XP		Anfangsknoten, Rohranfang
239	00:00:07	0,40	BCC.A.-		Pos: 9; Krümmung, nach links, keine vertikale Richtungsänderung, Winkel = 30°
240	00:00:51	7,00	BCE.XP		Endknoten, Rohrende, Verschluss



Leitungsgrafik

Leitung	203920346RV01	Insp.datum	10.07.2024
Oberer Punkt	203920346RV01	Kanalart	Schmutzwassersystem, Freispiegelabfluss im geschlossenen Profil
Unterer Punkt	203920346AP01		

Haltung	203920346
Anschluß	gegen Fließrichtung 9 Uhr BCA 34,20 m bezogen auf den Rohranfang (in Fließrichtung: 9,72 m)

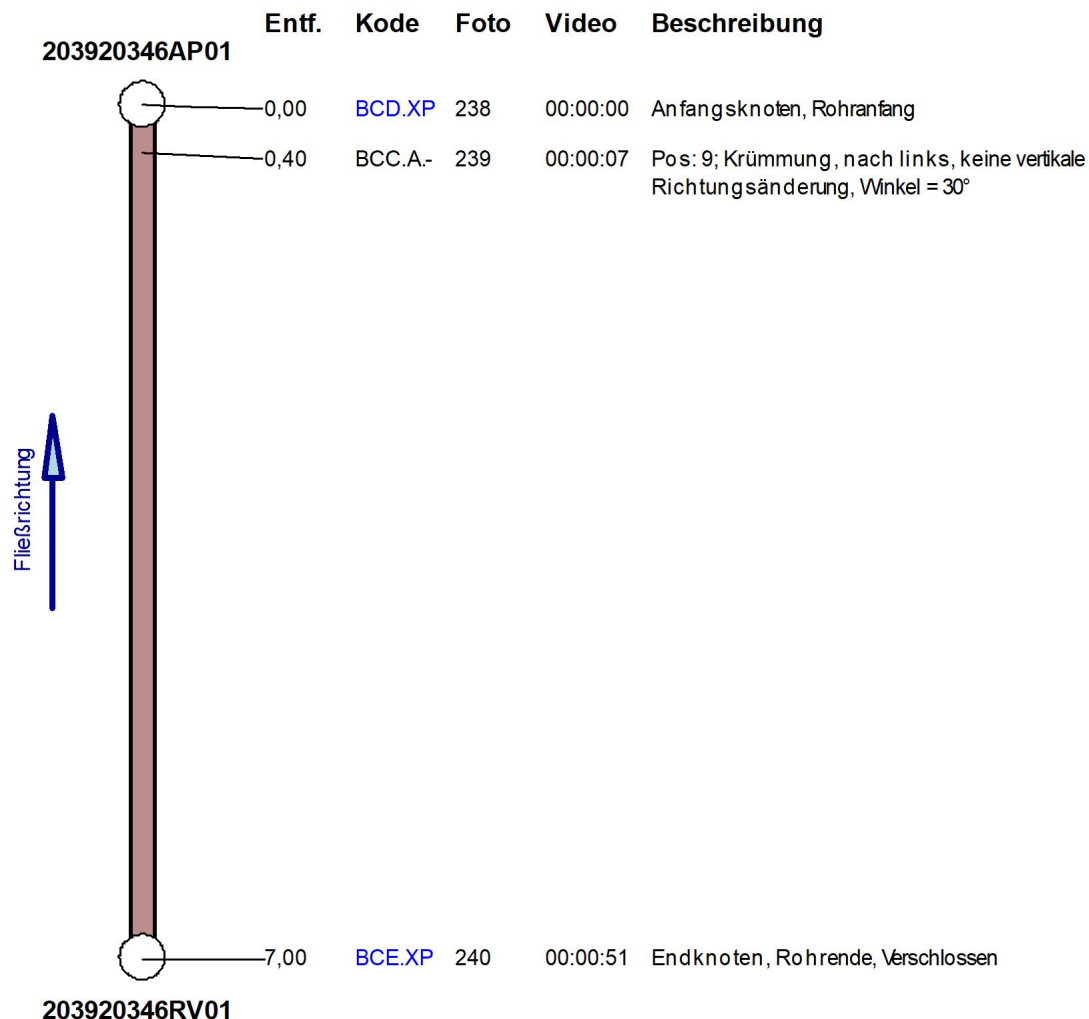
Stammdaten

Leitungslänge	7,00 m
Ortsteil	Wittmund Stadt
Straße	Böttcherweg
Material	Asbestzement
Profilart	Kreisprofil
Dimension	150 / 150

Inspektion

Insp.-Länge	7,00 m
Insp.-Richtung	Gegen Fließrichtung
Firma / Operator	Rohr - Fuxx J.G.
Datenträger	
Kommentar	

Darstellungsrichtung: In Untersuchungsrichtung





Leitungsbildbericht

Leitung	203920346RV01	Insp.-Datum	10.07.2024
Oberer Punkt	203920346RV01	Dimension	150 / 150
Unterer Punkt	203920346AP01	Kanalart	Schmutzwassersystem, Freispiegelabfluss im geschlossenen Profil
Ortsteil/Straße	Wittmund Stadt / Böttcherweg		

Anfangsknoten, Rohranfang

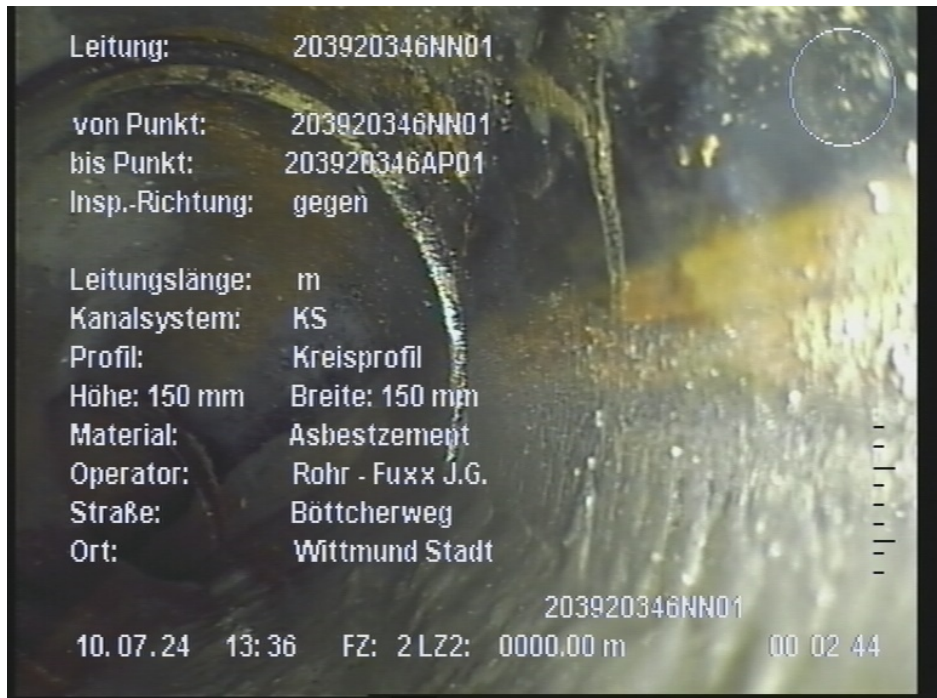
Foto 238

Video 00:00:00
Entf. gegen Fließr. 0,00 m
Zustand BCD.XP
Position
Datenträger

Leitung: 203920346NN01
von Punkt: 203920346NN01
bis Punkt: 203920346AP01
Insp.-Richtung: gegen

Leitungslänge: m
Kanalsystem: KS
Profil: Kreisprofil
Höhe: 150 mm Breite: 150 mm
Material: Asbestzement
Operator: Rohr - Fuxx J.G.
Straße: Böttcherweg
Ort: Wittmund Stadt

203920346NN01
10.07.24 13:36 FZ: 2 LZ2: 0000.00 m 00 02 44



Pos: 9; Krümmung, nach links, keine vertikale Richtungsänderung, Winkel = 30°

Foto 239

Video 00:00:07
Entf. gegen Fließr. 0,40 m
Zustand BCC.A.-
Position 9
Datenträger

Pos: 9; Krümmung, nach links, keine vertikale Richtungsänderung, Winkel = 30°

203920346NN01
10.07.24 13:36 FZ: 2 LZ2: 0000.40 m 00 00 07





Leitungsbildbericht

Leitung	203920346RV01	Insp.-Datum	10.07.2024
Oberer Punkt	203920346RV01	Dimension	150 / 150
Unterer Punkt	203920346AP01	Kanalart	Schmutzwassersystem, Freispiegelabfluss im geschlossenen Profil
Ortsteil/Straße	Wittmund Stadt / Böttcherweg		

Endknoten, Rohrende, Verschlussen

Endknoten, Rohrende, Versch



Foto 240

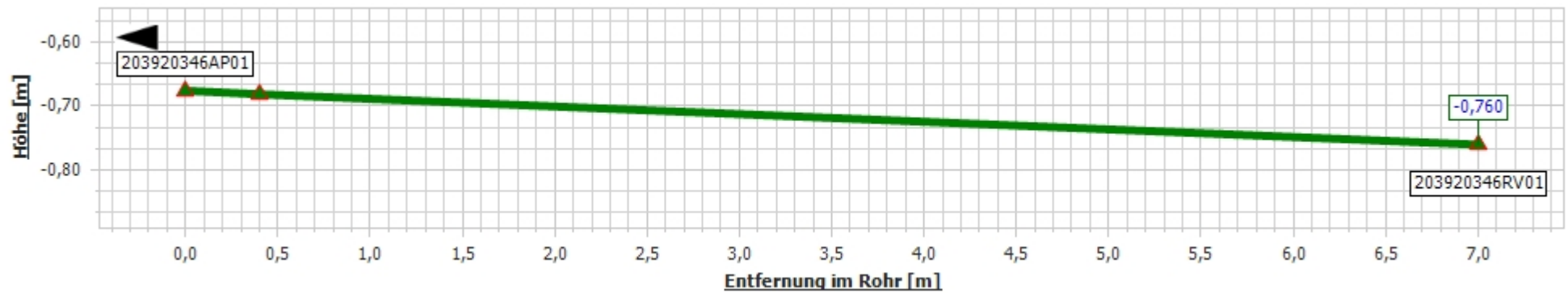
Video 00:00:51
Entf. gegen Fließr. 7,00 m
Zustand BCE.XP
Position
Datenträger

203920346NN01
10.07.24 13:37 FZ: 2 LZ2: 0007.00 m 00 00 51

Höhenprofil

Leitung 203920346RV01
Oberer Punkt 203920346RV01
Unterer Punkt 203920346AP01
Ortsteil/Straße Wittmund Stadt / Böttcherweg
Material Asbestzement
Kanalart- /nutzung Schmutzwassersystem, Freispiegelabfluss im geschlossenen Profil

Insp.Datum 10.07.2024
Dimension [mm] 150 / 150
Leitungslänge 7,00 m
Insp.-Länge 7,00 m
Insp.-Richtung Gegen Fließrichtung





Koordinatenliste

Leitung	203920346RV01	Insp.Datum	10.07.2024
Oberer Punkt	203920346RV01	Dimension [mm]	150 / 150
Unterer Punkt	203920346AP01	Leitungslänge	7,00 m
Ortsteil/Straße	Wittmund Stadt / Böttcherweg	Insp.-Länge	7,00 m
Material	Asbestzement	Insp.-Richtung	Gegen Fließrichtung
Kanalart- /nutzung	Schmutzwassersystem, Freispiegelabfluss im geschlossenen Profil		

Koordinaten				Entfernungen in Inspektionsrichtung
Entfernung	Höhe	X-Koordinate	Y-Koordinate	
0,00 m	-0,68 m	32420876,998	5937436,994	
0,40 m	-0,68 m	32420877,116	5937437,376	
7,00 m	-0,76 m	32420875,639	5937443,809	