



Leitungs-Stammdaten

Leitung **203920334RV03**
Oberer Punkt 203920334RV03
Unterer Punkt 203920334AP03

Stammdaten allgemein

Leitungslänge
Kanalart Schmutzwassersystem, Freispiegelabfluss
im geschlossenen Profil
Baujahr
Material Asbestzement
Auskleidung
Status vorhanden (in Betrieb)
Kommentar

Lage

Ortsteil Wittmund Stadt
Straße Barghamm
Strang
Überschwem.geb.
Lage Oberfläche Fahrbahn/Hoffläche fließender Verkehr
Kommentar

Geometrie

Profilart Kreisprofil
Breite 150 mm
Höhe 150 mm
Aussendurchm.
SDR

Anschlussdaten oberer Punkt unterer Punkt

Übergabepunkt
Drainage angeschl.
Sohlhöhe -1,14 mNN -1,14 mNN
Mat. Anschluss

Sonstiges

Alte Objektbez.
Funktion
Druckverfahren
Nennndruck
Eigentum

Umweltparameter

Abw.art Medium
AbwasserartWGS
Grundw.abstand
Wasserschutz
Bodenart



Leistungsbericht

Leitung 203920334RV03

Oberer Punkt 203920334RV03

Unterer Punkt 203920334AP03

Bezugsleitung 203920334HR02

Haltung

Anschluß gegen Fließrichtung 9 Uhr BCA 0,70 m bezogen auf den Rohranfang (in Fließrichtung: 6,90 m)

Stammdaten allgemein

Leitungslänge 0,30 m
Kanalart Schmutzwassersystem, Freispiegelabfluss im geschlossenen Profil
Baujahr
Material Asbestzement
Auskleidung
Status vorhanden (in Betrieb)
Kommentar

Lage

Ortsteil Wittmund Stadt
Straße Barghamm
Strang
Überschwem.geb.
Lage Oberfläche Fahrbahn/Hoffläche fließender Verkehr
Kommentar

Geometrie

Profilart Kreisprofil
Breite 150 mm
Höhe 150 mm
Aussendurchm.
SDR

Anschlussdaten

oberer Punkt

unterer Punkt

Übergabepunkt
Drainage angeschl.
Sohlhöhe -1,14 mNN -1,14 mNN
Mat. Anschluss

Sonstiges

Alte Objektbez.
Funktion
Druckverfahren
Nennndruck
Eigentum

Umweltparameter

Abw.art Medium
AbwasserartWGS
Grundw.abstand
Wasserschutz
Bodenart

Inspektion 10.07.2024

Insp.-Richtung Gegen Fließrichtung
Inspektionslänge 0,30 m
Bezugspunkt Entf. Innenseite der Wand am Anfangsknoten (Schacht, Bauwerk, Inspektionsöffnung, Auslass, etc.)
Inspektionsart selbstfahrende Kamera
Insp.-Verfahren TV-Untersuchung
Bemerkung

Inspekteur Rohr - Fuxx J.G.
Wetter kein Niederschlag
Temperatur
Reinigung Ja
Wasserhaltung
Datenträger

Foto	Video	Entf./m	Zustand	V	Beschreibung
254	00:00:00	0,00	BCD.XP		Anfangsknoten, Rohranfang
255	00:00:05	0,30	BCE.XP		Endknoten, Rohrende, verschlossen



Leitungsgrafik

Leitung	203920334RV03	Insp.datum	10.07.2024
Oberer Punkt	203920334RV03	Kanalart	Schmutzwassersystem, Freispiegelabfluss im geschlossenen Profil
Unterer Punkt	203920334AP03		

Bezugsleitung	203920334HR02	Haltung	
Anschluß	gegen Fließrichtung 9 Uhr BCA 0,70 m bezogen auf den Rohranfang (in Fließrichtung: 6,90 m)		

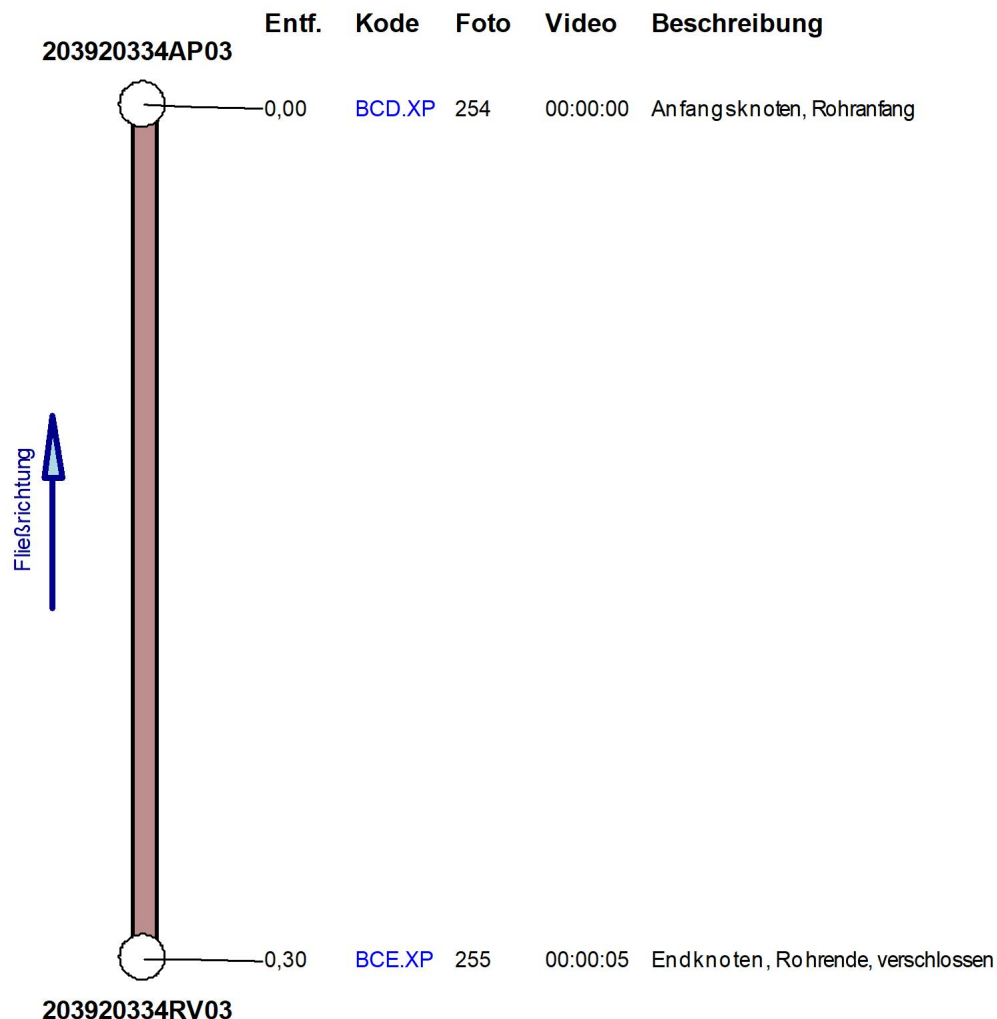
Stammdaten

Leitungslänge	0,30 m
Ortsteil	Wittmund Stadt
Straße	Barghamm
Material	Asbestzement
Profilart	Kreisprofil
Dimension	150 / 150

Inspektion

Insp.-Länge	0,30 m
Insp.-Richtung	Gegen Fließrichtung
Firma / Operator	Rohr - Fuxx J.G.
Datenträger	
Kommentar	

Darstellungsrichtung: In Untersuchungsrichtung





Leitungsbildbericht

Leitung	203920334RV03	Insp.-Datum	10.07.2024
Oberer Punkt	203920334RV03	Dimension	150 / 150
Unterer Punkt	203920334AP03	Kanalart	Schmutzwassersystem, Freispiegelabfluss im geschlossenen Profil
Ortsteil/Straße	Wittmund Stadt / Barghamm		

Anfangsknoten, Rohranfang

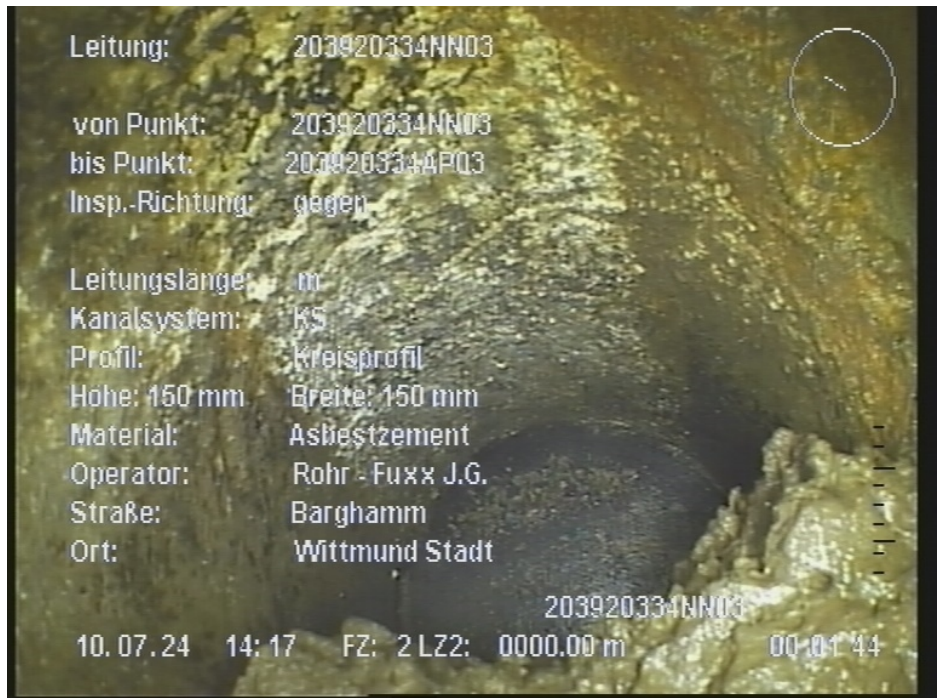
Foto **254**

Video	00:00:00
Entf. gegen Fließr.	0,00 m
Zustand	BCD.XP
Position	
Datenträger	

Leitung: 203920334NN03
von Punkt: 203920334NN03
bis Punkt: 203920334AP03
Insp.-Richtung: gegen

Leitungslänge: m
Kanalsystem: KS
Profil: Kreisprofil
Hohe: 150 mm Breite: 150 mm
Material: Asbestzement
Operator: Rohr - Fuxx J.G.
Straße: Barghamm
Ort: Wittmund Stadt

203920334NN03
10.07.24 14:17 FZ: 2 LZ2: 0000.00 m 00:01:44



Endknoten, Rohrende, verschlossen

Foto **255**

Video	00:00:05
Entf. gegen Fließr.	0,30 m
Zustand	BCE.XP
Position	
Datenträger	

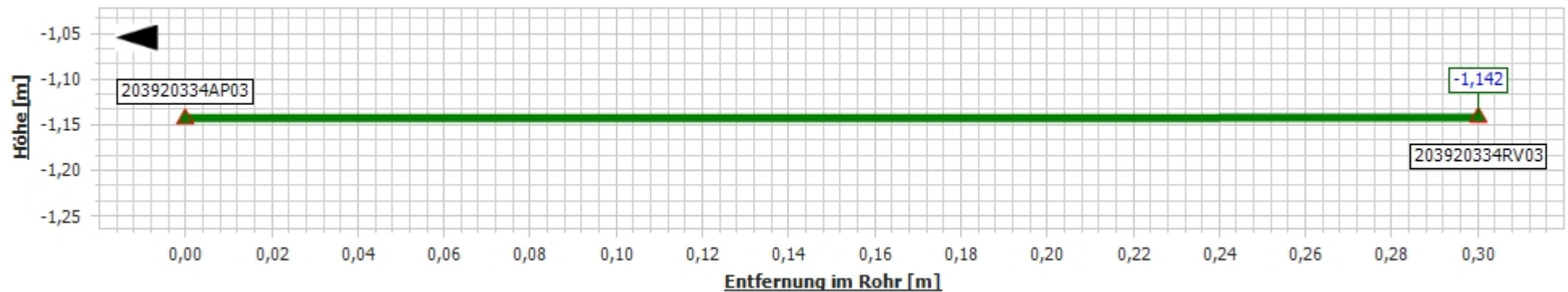
Endknoten, Rohrende, verschlossen

203920334NN03
10.07.24 14:17 FZ: 2 LZ2: 0000.30 m 00:00:05



Höhenprofil

Leitung	203920334RV03	Insp.Datum	10.07.2024
Oberer Punkt	203920334RV03	Dimension [mm]	150 / 150
Unterer Punkt	203920334AP03	Leitungslänge	0,30 m
Ortsteil/Straße	Wittmund Stadt / Barghamm	Insp.-Länge	0,30 m
Material	Asbestzement	Insp.-Richtung	Gegen Fließrichtung
Kanalart- /nutzung	Schmutzwassersystem, Freispiegelabfluss im geschlossenen Profil		





Koordinatenliste

Leitung	203920334RV03	Insp.Datum	10.07.2024
Oberer Punkt	203920334RV03	Dimension [mm]	150 / 150
Unterer Punkt	203920334AP03	Leitungslänge	0,30 m
Ortsteil/Straße	Wittmund Stadt / Barghamm	Insp.-Länge	0,30 m
Material	Asbestzement	Insp.-Richtung	Gegen Fließrichtung
Kanalart- /nutzung	Schmutzwassersystem, Freispiegelabfluss im geschlossenen Profil		

Koordinaten				Entfernungen in Inspektionsrichtung
Entfernung	Höhe	X-Koordinate	Y-Koordinate	
0,00 m	-1,14 m	32420875,810	5937375,285	
0,30 m	-1,14 m	32420875,791	5937375,584	