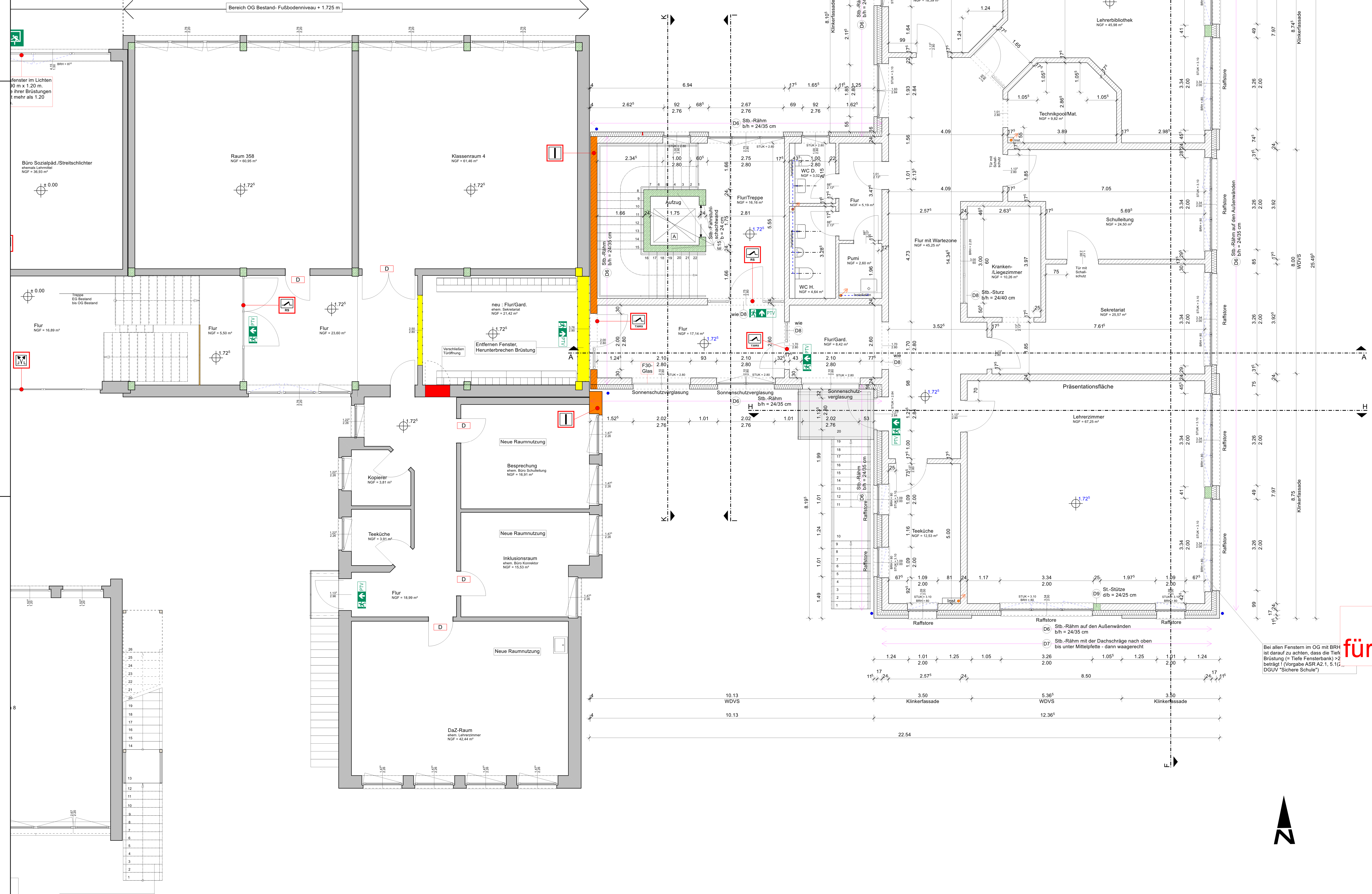


LEGENDE DACH-WAND-/FUSSBODENAUFBAUTEN

- Außenwandaufbau mit Verklinkerung**
 - von außen nach innen
 - (Gesamtdicke d = 22,5 cm ohne Innenputz)
 - Verblendmauerwerk d = 11,5 cm
 - Quirifuge d = ca. 1 cm
 - Wärmedämmung d = 18 cm
 - Tragschale KS d = 24 cm
 - Innenputz d = 1,5 cm
- Außenwandaufbau mit WDVS**
 - von außen nach innen
 - (Gesamtdicke ohne Innenputz d = 40 cm)
 - Wärmedämmverbundsystem d = 16 cm (bzw. d = 18 cm neben Bereichen mit Verklinkerung)
 - KS d = 24 cm
 - Innenputz
- Innenwände**
 - KS d = 11,5 cm
 - KS d = 17,5 cm
 - KS d = 24 cm
- Fußbodenaufbau EG** (von oben nach unten)
 - (Gesamtdicke d = 20 cm oberhalb Stb.-Schlupfplatte)
 - ca. 6 - 10 mm Bodenbelag (Dicke je nach Material)
 - Estrich d = 6 cm
 - Wärmedämmung zweilagig d = 12 cm gesamt mit Trägerplatte FB-Hzq.
 - Feuchtsperre
 - Stahlbetondecke d = 25 cm bzw. gem. Statik mit umlaufender Frostschürze
 - Folie
 - druckfest extrudierter Polystyrol-Hartschaumplatte d = 6 cm
 - 20 cm bzw. 30 cm Stb.-Decke über EG bzw. gem. Statik
 - 27 cm abgehängte Akustikdecke (Abhängehöhe = inklusive Plattendicke)
- Fußbodenaufbau OG** (von oben nach unten)
 - (Gesamtdicke d = 15 cm oberhalb Stb.-Decke)
 - ca. 6 - 10 mm Bodenbelag (Dicke je nach Material)
 - 5 cm Zementestrich
 - Trennlage PE-Folie
 - 8 cm Trittschalldämmung gesamt mit Trägerplatte FB-Hzq. bzw. entspr. GEG
 - 20 cm bzw. 30 cm Stb.-Decke über EG bzw. gem. Statik
 - 27 cm abgehängte Akustikdecke (Abhängehöhe = inklusive Plattendicke)
- Dachaufbau Satteldächer** (von oben nach unten)
 - Satteldach als Pfettendach, Neigung 24° bzw. 27°
 - Konstruktion gem. Statik, auf F30 zu berechnen
 - Dachziegel
 - Dachlattung 6/4 cm bzw. gem. Systemaufbau
 - Konterlattung 6/4 cm bzw. gem. Systemaufbau
 - Unterspann-/Unterdeckbahn
 - Sparsen 10/26 cm bzw. 12/26 cm auf F30 berechnet
 - Wärmedämmung Mineralwolle (in Sparsenebene) d = 26 cm bzw. gem. GEG
 - Dampfsperre
 - abgehängte Akustikdecke auf Unterkonstruktion

A Zu beachten: Der Aufzug muss barrierefrei nach DIN 18040-1 sein (geeignet für eine/n Rollstuhlfahrer/in mit Begleitperson) Die Schachtwände können je nach gewähltem Aufzugsfabrikat variieren und müssen ggf. im Zuge der Ausführungsplanung angepasst werden.



- STATISCHE POSITIONEN** (nachrichtlich aus Statik übernommen)
 > Die Angaben der Statik sind bei Bauausführung zu beachten!
- D6 Stb.-Rähm auf den Außenwänden b/h = 24/35 cm
 - D7 Stb.-Rähm auf den Innenwänden b/h = 17,5/25 cm bzw. b/h = 24/25 cm
 - D8 Stb.-Sturz b/h = 24/36,5 cm → gewählt: b/h = 24/40 cm
 - D9 Stb.-Ausstieflaststützen d/b = 24/25 cm
 - D11 Innenstütze Silka-KS-Sturz
 - E15 Stb.-Fahrstuhlschachtwand b = 24 cm

- Baustoffe:**
- Holz: C24, GL24h
 - Beton: C25/30 Decke, C20/25 Rähme
 - Fundamentbeton: C25/30
 - Bewehrungsstahl: B500 A
 - Profilstahl: S235JR
 - Dachendeckung: Dachpfannen

- Legende Schutz-/Regenwasser**
- Schutzwasserleitung DN 150 bzw. gem. Fachplanung
 - Schutzwasserentführung DN 100 bzw. gem. Fachplanung
 - Schutzwasseranschluss, durch Bodenplatte führen; DN 100 bzw. gem. Fachplanung
 - Schmutzwasser in Vorwand bzw. Fußboden bzw. gem. Fachplanung
 - Regenfallrohr
 - Anschluss an Bestandsleitung
 - Entwässerungsrinne vor Null-Schwelle oder niedriger Schwelle

Die Ausführungspläne des Fachplanungsbüros für HLS sind zwingend zu beachten!

- Legende Brandschutz**
- Notausgang
 - Pankikürverschluss
 - dichtschließende Tür
 - Rauchschutztür
 - Feuerschutztür
 - Brandwand
 - If = hochfeuerhemmend, F 60-AB; REI 60

Das Brandschutzkonzept des Sachverständigenbüro Kirchner ist zwingend zu beachten!



Planausfertigung für Angebotserstellung

DATUM	ÄNDERUNGEN / ERGÄNZUNGEN	GEZEICHNET/GESCHLOSS

Keese ingenieure + planer
 Grundriss Dachgeschoss Anbau 1
BAUVORHABEN
 Umbau und Anbau Grundschule Kirchorf

Projekt-Nr.: 81611
 Plan-Nr.: 81611.50.02.5
 Maßstab: 1:50
 Blattgröße: 1189 x 941
 geändert: Datum: 10.09.2024

Bearbeitet: Ke gezeichnet: JU geprüft: Der Planverfasser, den: **Keese ingenieure + planer**

Oppenweher Str. 10
 45143 Wipperfloß
 Tel.: 05444 / 99 49 59 6
 Fax.: 05444 / 99 49 59 7

