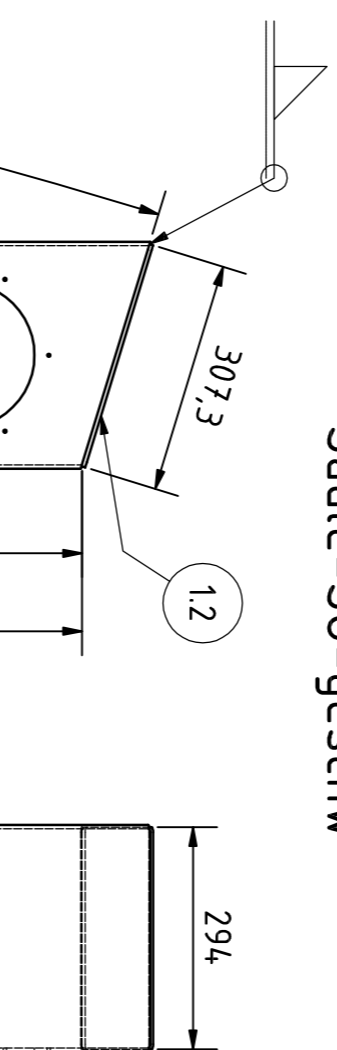


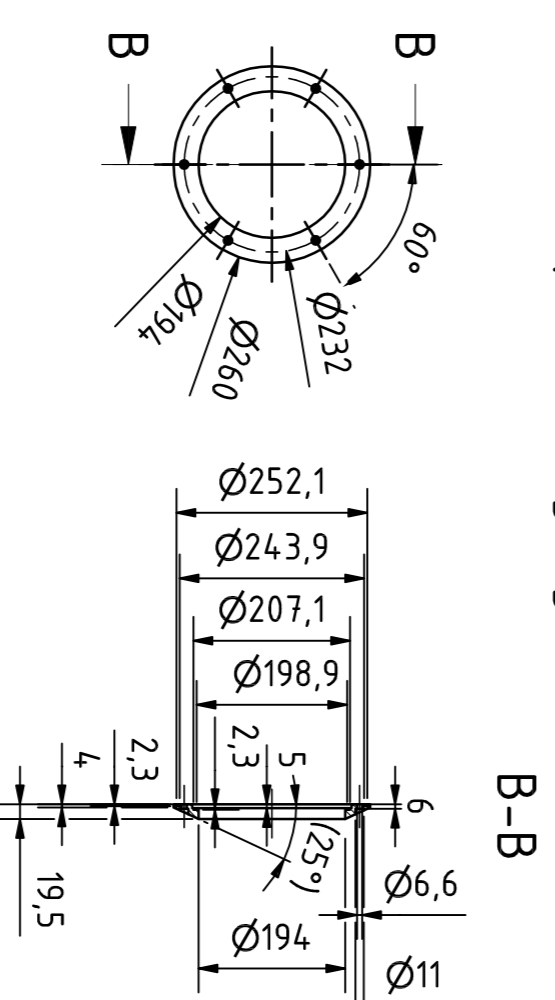
Säulenrohr-SO



Säule-SO-geschw

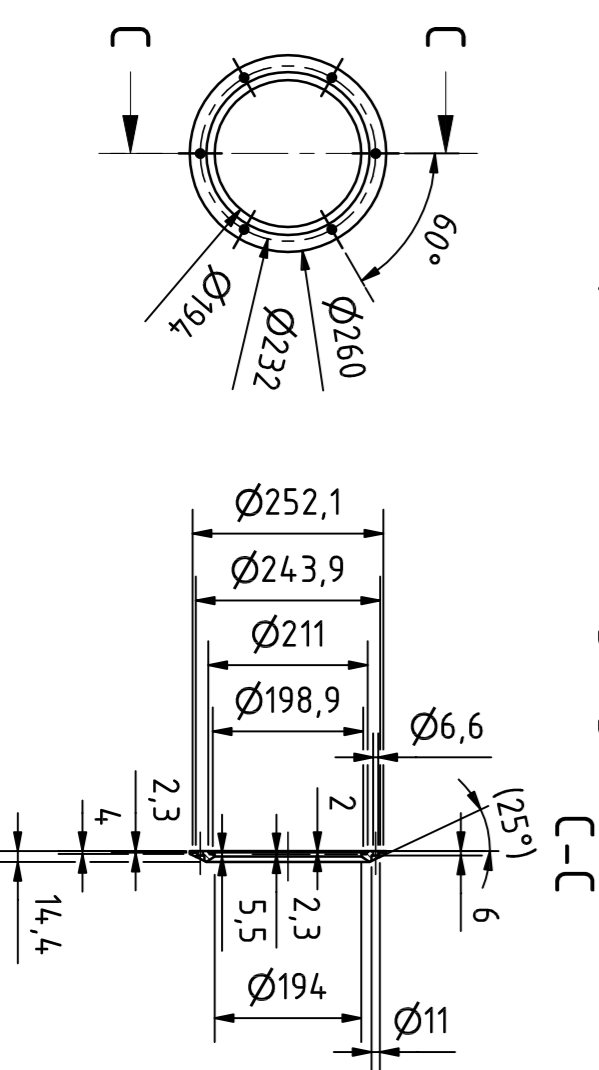
BAUTEILLISTE				
Nr.	Stck	Bezeichnung	Bestandsnummer	Mat.
1	1	Säule-SO-geschw		
11	1	Säulenrohr-SO	ORohr 300x5 - EN 10219-2	1,4571
12	1	Säulendecke	Blech 5 - EN 10088-2	1,4571
13	1	Säulenfussflansch-SO	Blech 10 - EN 10088-2	1,4571
14	2	Klemmschiene	L-Profil 50x30x5	1,4571
15	1	Ankerschiene	Modell 2970, C-Profil nach DIN EN 60715, ungelocht	1,4571
16	1	Halter Bü-Akustik	L-Profil 45x30x5	1,4571
2	1	Lukendeckel	Blech 5 - EN 10088-2	1,4571
3	2	Ampelfassungring	Blech 20 - EN 10088-2	1,4571
4	1	Laufsprecherfassungring	Blech 15 - EN 10088-2	1,4571
5	1	Lochblech	Lochblech 3 (Rundloch 10, Teilung 15) - EN 10088-2	1,4571
6	1	Klemmkasten	200x400x120 V4A (Invent S51B204,012-316)	1,4571
7	1	FUTURELED 6 - 230V	FUTURELED 6 - 230V A.C. Ø210, rot (www.swarco.com)	
8	1	FUTURELED 6 - 230V	FUTURELED 6 - 230V A.C. Ø210, gelb (www.swarco.com)	
9	1	Akustischer Signalgeber	BÜ-Akustik ohne PAFC (www.pintsch.net)	
10	3	O-Ring	ISC O-Ring 200-3 - 72 NBR 872 Gummi	
11	3	O-Ring	ISC O-Ring 245-3 - 72 NBR 872 Gummi	
12	4	Sechskantschraube	ISO 4017 - M8x20 - A4	A4
13	1	Sechskantschraube	ISO 4017 - M8x25 - A4	A4
14	12	Sicherheitschraube	5-Lobe-Pin-Schraube - M5 x 10-A4 (ähnlich ISO 7380-1 - M5x10)	A4
15	18	Sicherheitschraube	5-Lobe-Pin-Schraube - M5 x 12-A4 (ähnlich ISO 7380-1 - M5x12)	A4
16	5	Sechskantmutter	ISO 7040 - M8-A4	A4
17	6	Scheibe	ISO 7089 - 8 - A4	A4
18	4	DUBO-Scheibe M8	Artikel: 88494 (www.reyher.de)	PA

Ampelfassungring



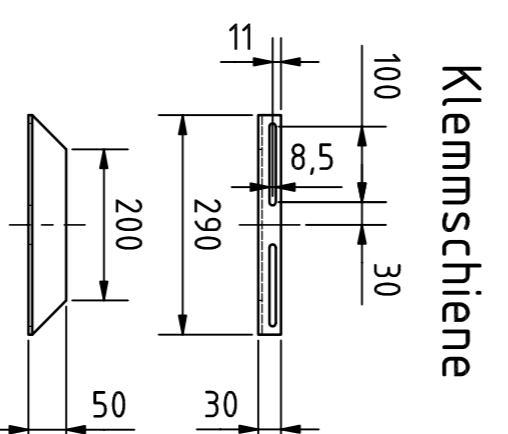
B-B

Laufsprecherfassungring

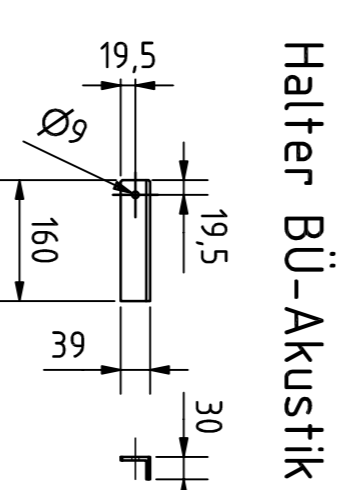


C-C

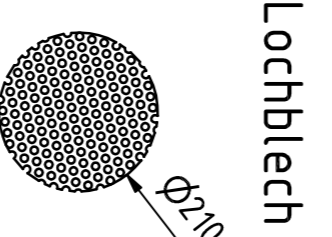
Klemmschiene



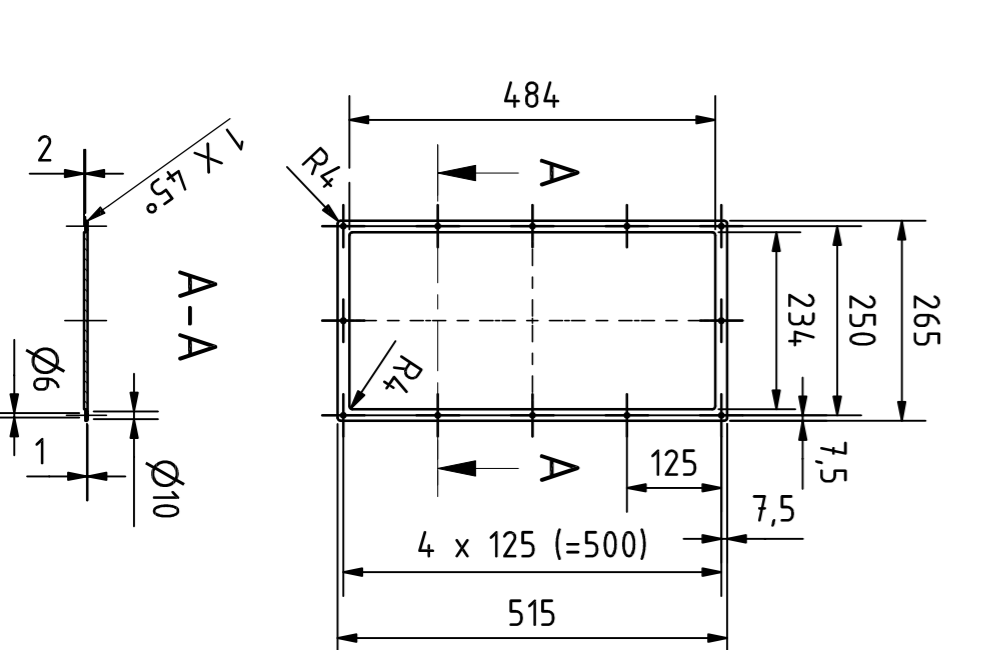
Halter Bü-Akustik



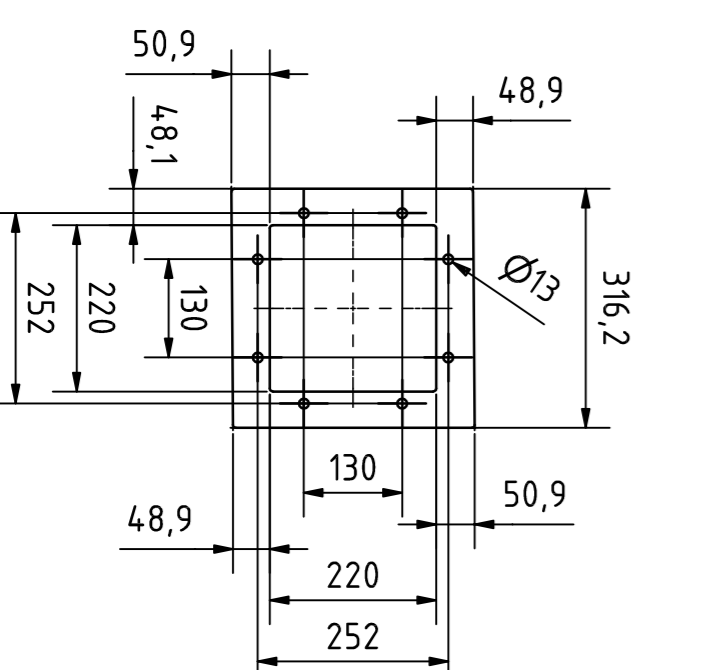
Lochblech



Lukendeckel



Säulenfussflansch-SO



**Hinweis**  
Nicht benannte Schweißnähte sind als Vollnähte (HV-Nähte) auszuführen  
Alle im Sichtbereich liegenden Schweißnähte sind einzubelehen oder zu verrunden. Diese Schweißnähte sind zu polieren und zu passivieren.  
Masse: 138,333 kg

Gedächtnis		Datum	Gez.
a			
b			
c			

<b>Bauherr</b> HANSE-UND UNIVERSITÄTSTADT ROSTOCK Die Überbürgermeisterin	<b>Auftraggeber</b> RGS Rostocker Geh- und Radweg	<b>Unterlage:</b> 08
<b>Strassenklasse und Nr.:</b> Geh- und Radweg		
<b>Streckenbezeichnung:</b> vom Stadthafen nach Gehlsdorf		
<b>Gemarkung:</b> Rostock		
<b>Station:</b> 0+156,513 bis 0+757,653		
<b>Bauwerk/Baumaßnahme:</b>	<b>Datum</b>	<b>Zeichen</b>
<b>NEUBAU WARNOWBRÜCKE IN ROSTOCK</b>	06/2025	
	05/2025	
	06/2025	
<b>ASB-Nr.:</b> 1998871		
<b>Pandanstellung:</b>	<b>Bauwerksplan</b>	
<b>Signalsäule Süd-Ost</b>	Masthöhe: 1:10	
<b>Aufgestellt:</b>	<b>Fachlich Geprüft:</b>	
<b>Gesehen:</b>	<b>Genehmigt:</b>	

**Gilt nur für die Ausschreibung !**