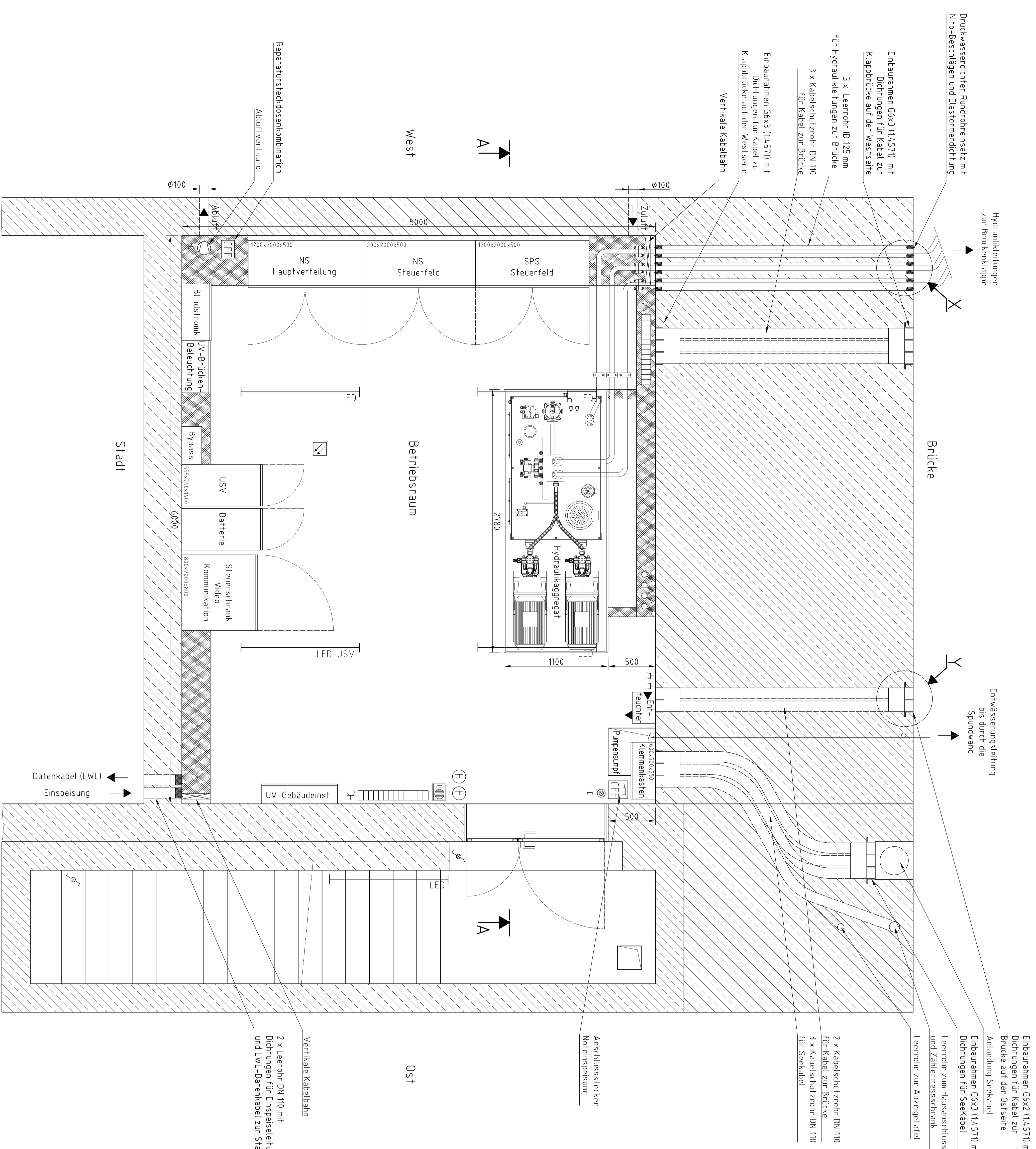
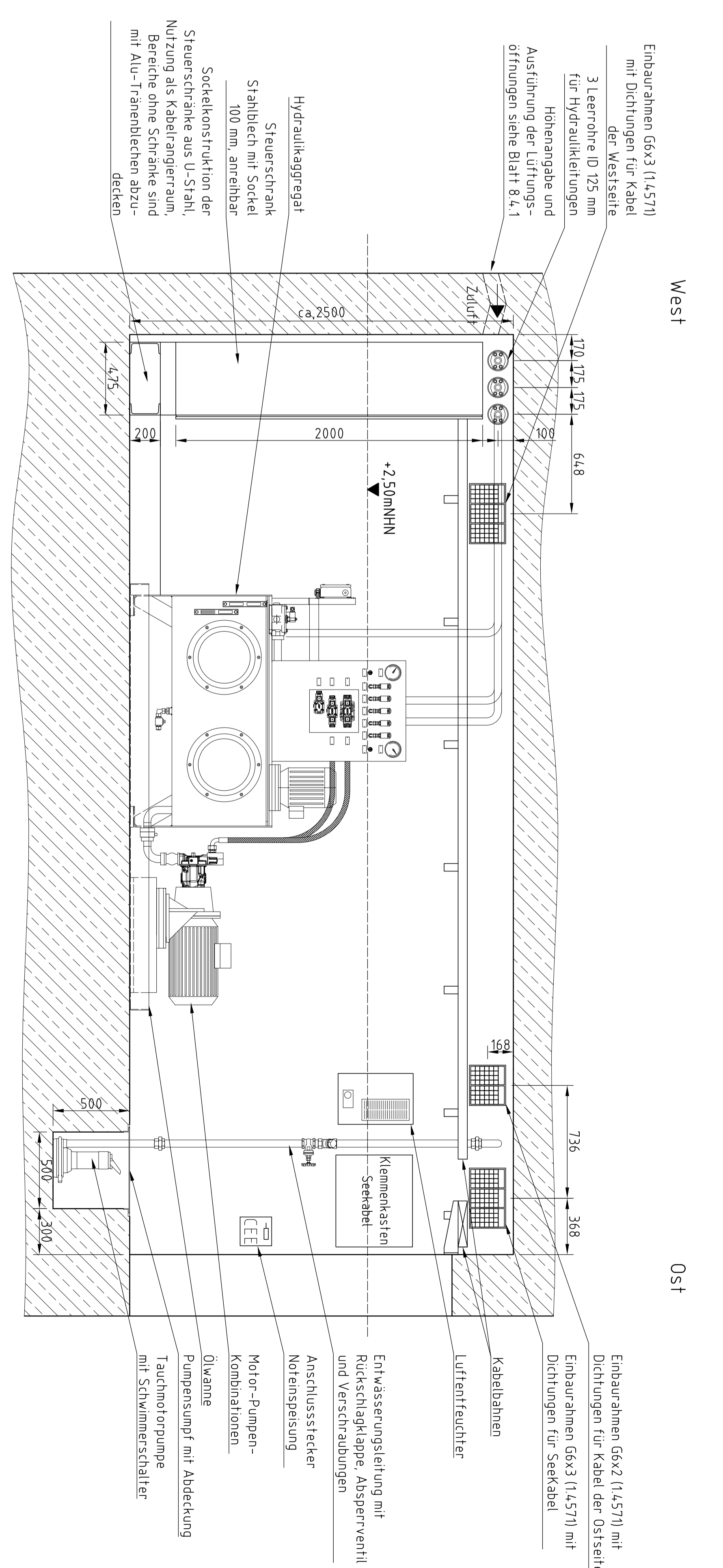


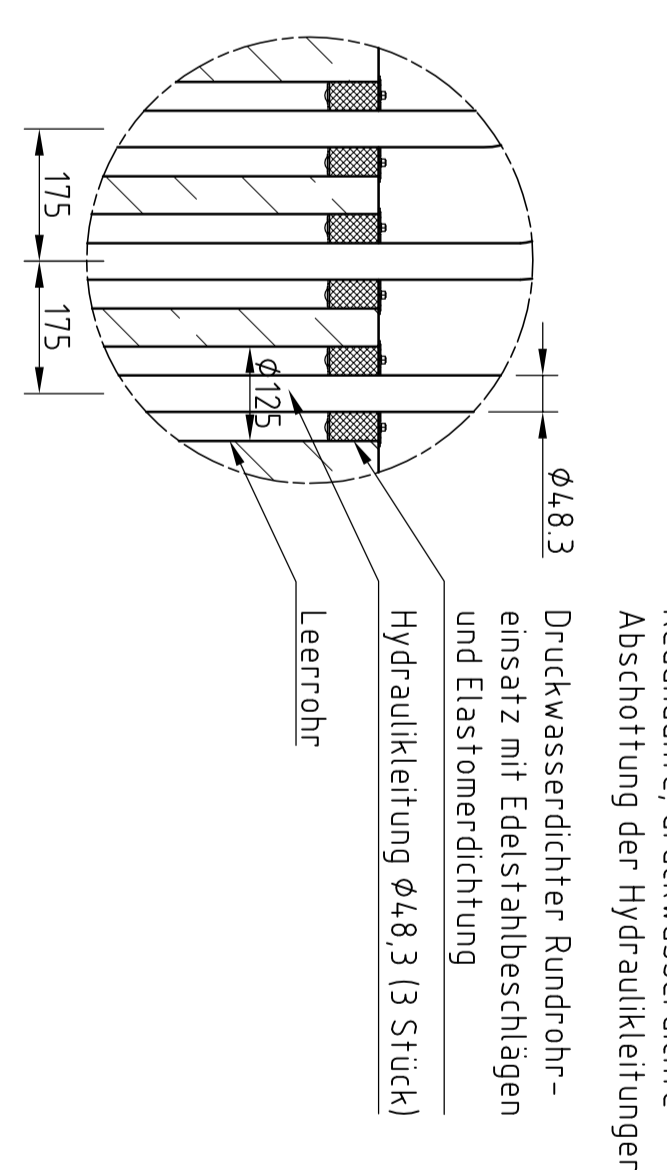
Draufsicht



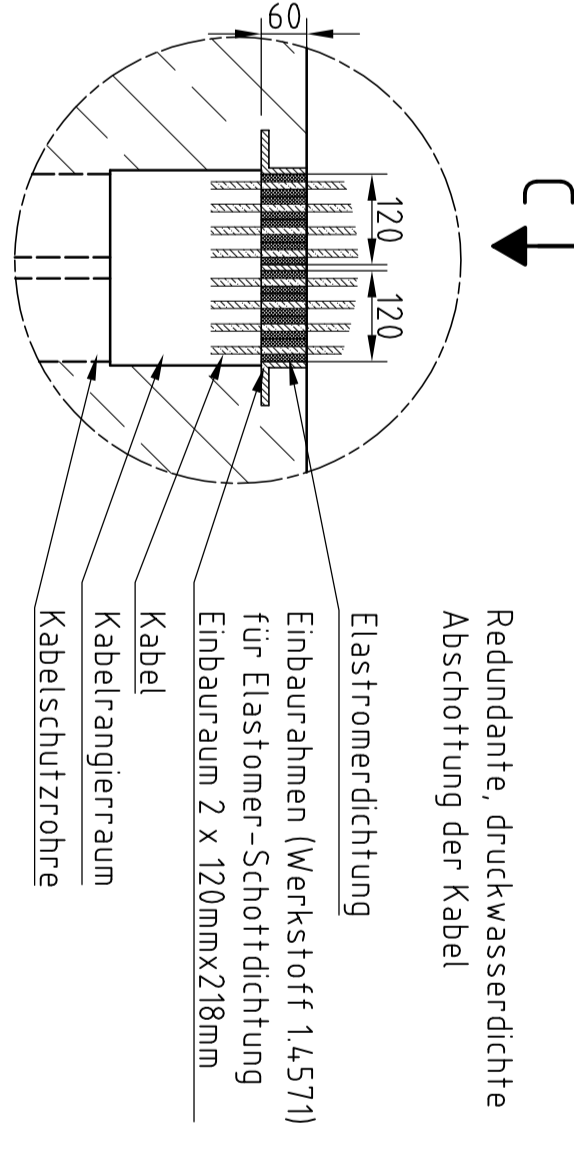
Schnitt A-A



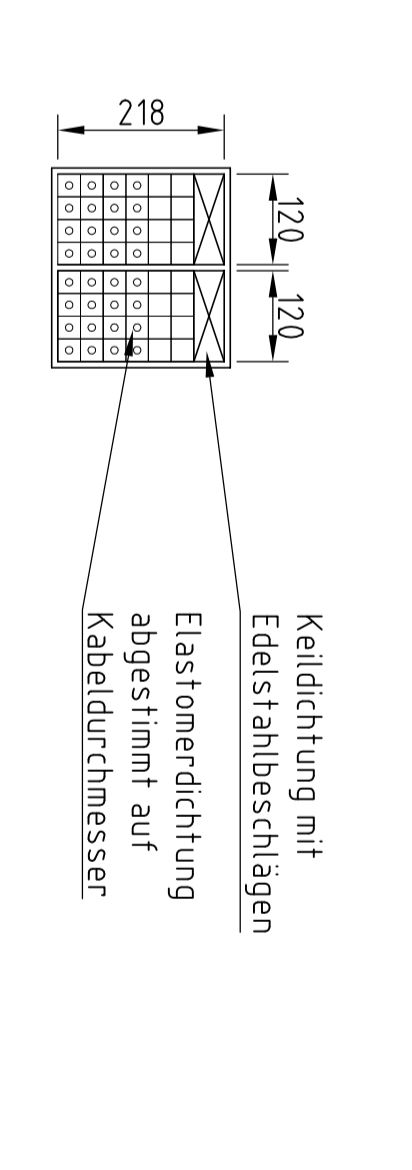
Detail X



Detail Y



Ansicht C



Legende	
	Taster mit Orientierungslicht
	Wechselschalter mit Orientierungslicht
	Reparaturschalter
	Schloßschleifschalter
	LED-Feuchtraumleuchte
	LED-Feuchtraumleuchte, USV gespeist
	LED-Feuchtraumleuchte, USV gespeist
	CEE-Steckdosenkombination
	Wechselspreichelle Betriebsraum
	Rauchmelder mit Schallausgang
	Feuerlöscher
	Kleinventilator

Zusätzliche Daten:	
Objekt:	Ausbauung Bauleitung
Datum:	02/2026
Blatt:	08
Blatt-Nr.:	45
Strassenklasse und Nr.: Geh- und Radweg	
Streckenzeichnung: vom Stadtplatz nach Gehlsdorf	
Gemarkung: Rostock	
Stellen: O+156.513 bis O+157.653	
Bauwerk/Daumenmaßstab:	
Datum:	05/2025
Blatt:	05/2025
Blatt-Nr.:	05/2025
ASB-Nr.: 1988/871	
NEUBAU WARNOWBRÜCKE	
IN ROSTOCK	
Pfundverteilung:	
Technische Ausrüstung	
Betriebsraum	
Aufgestellt:	
Fachlich Geprüft:	
Gezeichnet:	

Gilt nur für die Ausschreibung!

Legende	
	Taster mit Orientierungslicht
	Wechselschalter mit Orientierungslicht
	Reparaturschalter
	Schloßschleifschalter
	LED-Feuchtraumleuchte
	LED-Feuchtraumleuchte, USV gespeist
	LED-Feuchtraumleuchte, USV gespeist
	CEE-Steckdosenkombination
	Wechselspreichelle
	Rauchmelder mit Schallausgang
	Feuerlöscher
	Kleinventilator

Datenblätter: Blatt 8.4.1
Kabinenwerk, Achse 0-10 m, Widerlager Süd

Bauherr:	
BAUHER: HAUSE UND UNIVERSITÄTSTUO ROSTOCK Die obernordgrünsteich	
AUFTRAGGEBER: RGS ROSTOCK	
UNTERLEGER: 08	
Blatt-Nr.: 45	
Strassenklasse und Nr.: Geh- und Radweg	
Streckenzeichnung: vom Stadtplatz nach Gehlsdorf	
Gemarkung: Rostock	
Stellen: O+156.513 bis O+157.653	
Bauwerk/Daumenmaßstab:	
Datum:	05/2025
Blatt:	05/2025
Blatt-Nr.:	05/2025
ASB-Nr.: 1988/871	
NEUBAU WARNOWBRÜCKE	
IN ROSTOCK	
Pfundverteilung:	
Technische Ausrüstung	
Betriebsraum	
Aufgestellt:	
Fachlich Geprüft:	
Gezeichnet:	