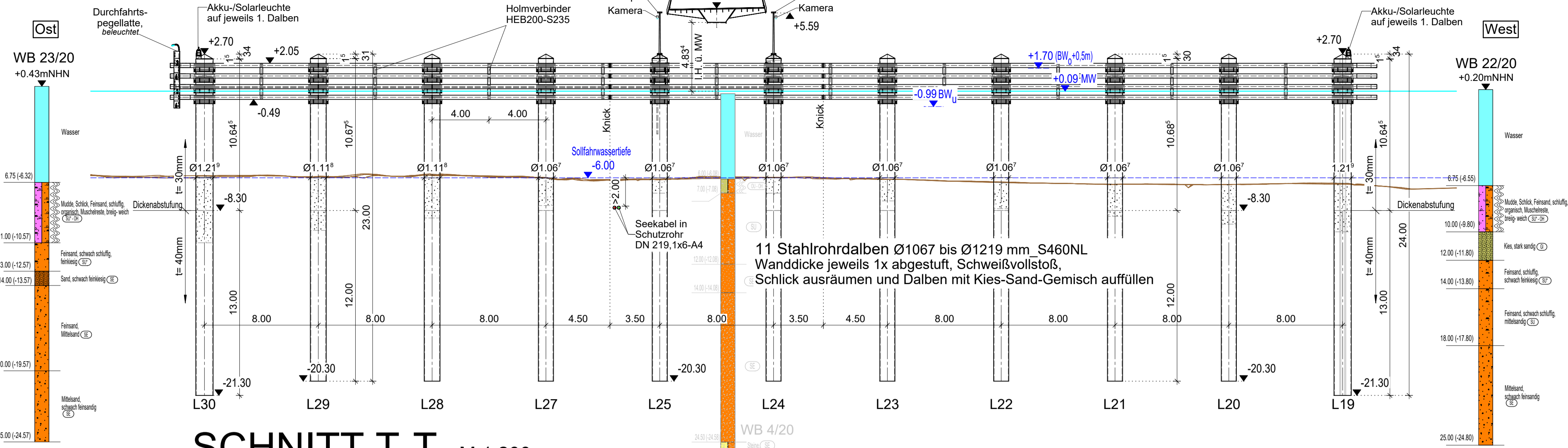
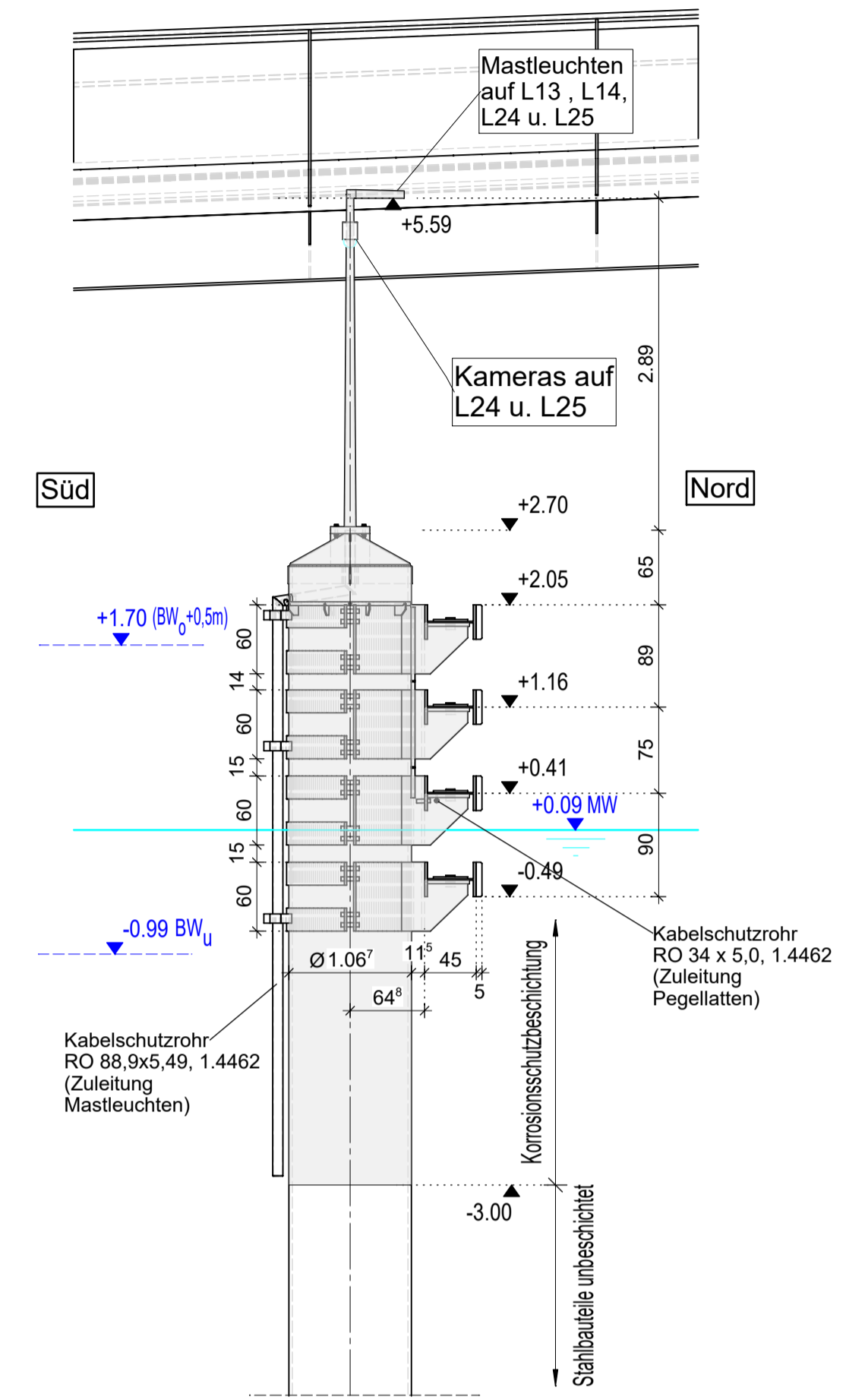


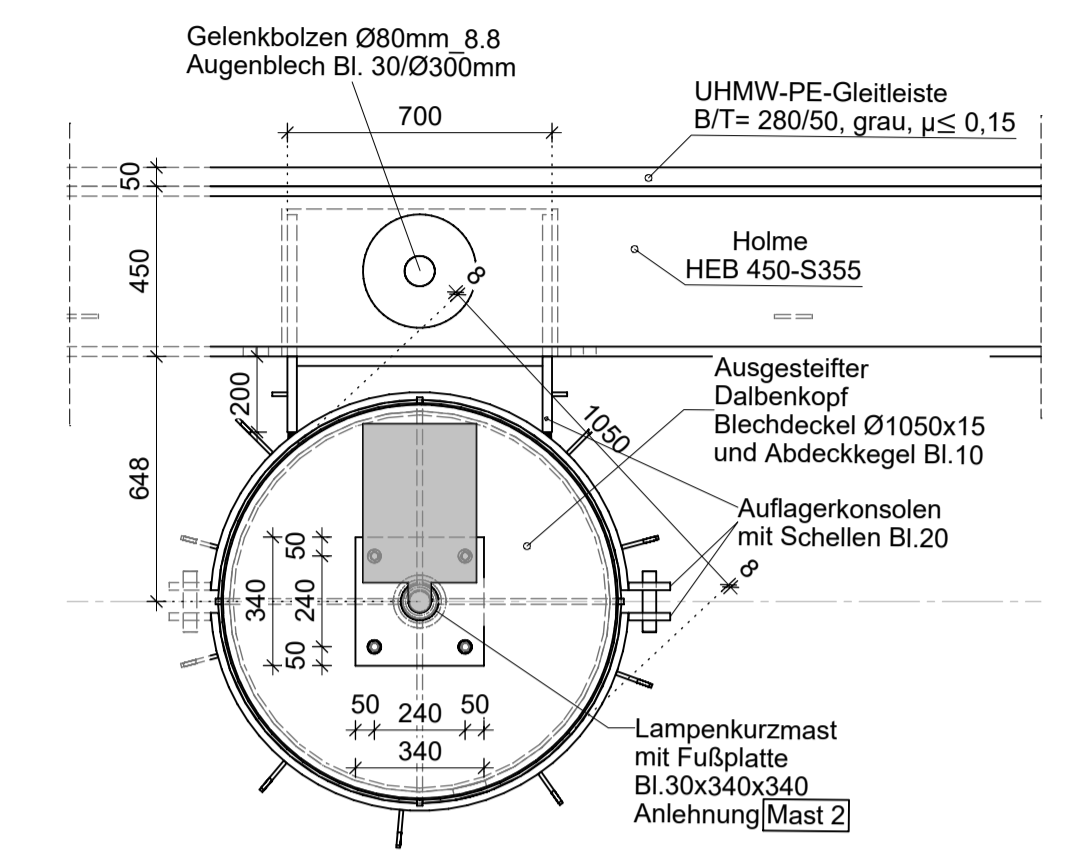
# SCHNITT S-S M 1:200



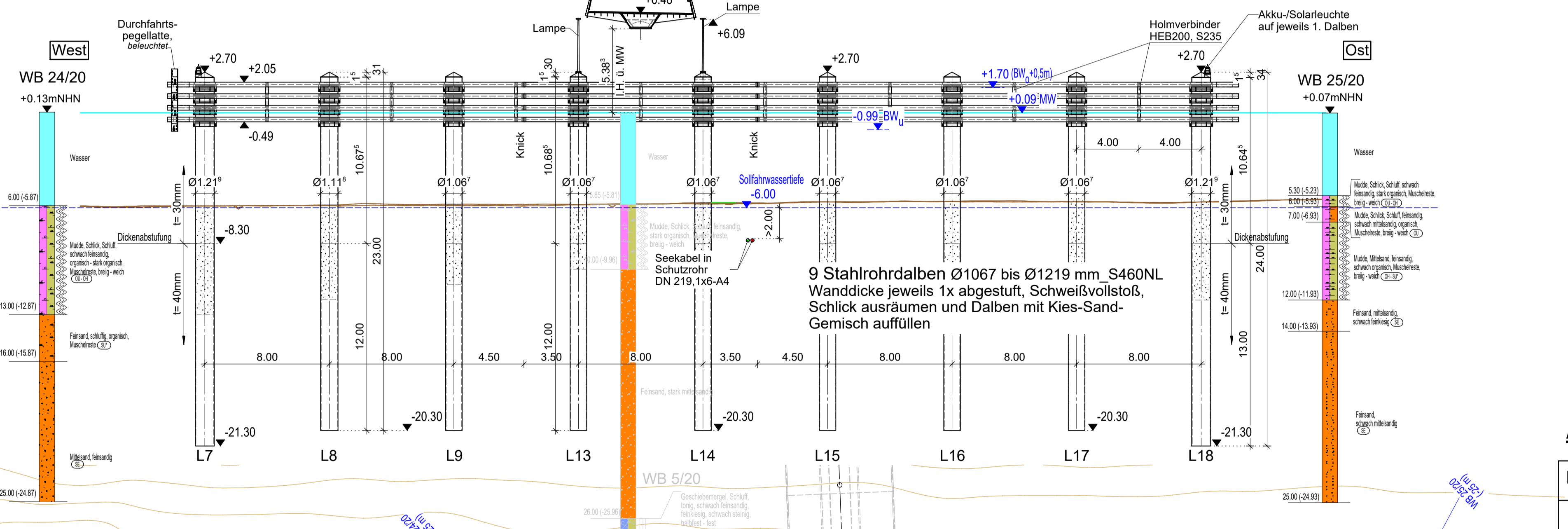
# SCHNITT U-U M 1:50



# DRAUFSICHT M 1:20 Dalbenkopf L25 (Maße in mm)



# SCHNITT T-T M 1:200



### Baustoffangaben für die Leitwerke

Bauteil:	Beton	Expositionsklassen	Kunststoffe	Bau- stahl	Korrosionsschutz
Dalbenpfähle	-	-	-	S460NL	von OK Dalben
Streichholme	-	-	UHMW-PE	S355JR	bis -3,00 mNHN :
Konsolen	-	-	-	S355JR	540 µmAnstrich, 5-lagig
Deckel/ Kegelhauben	-	-	-	S235JR	DIN EN ISO 12944-3,
Bolzenverbindungen	-	-	-	Fkl. 8.8- IZn	Tab. C.6, System 1.04

Lagebezug: ETRS 89, Zone 33    Höhenbezug im System DHHN 1916  
 Höhenbezug auf Gradienten

ENDGÜLTIGE ABMESSUNGEN NACH STATISCHEN, KONSTRUKTIVEN  
 UND WIRTSCHAFTLICHEN ERFORDERNISSEN

Geändert	Datum	Gez.
a	26.06.2025	
b		
c		

**Bauherr**  
HANSE-UND UNIVERSITÄTSTADT  
ROSTOCK  
Die Oberbürgermeisterin

**Auftraggeber**  
RGS  
STÄDTLICHE NUTZUNG  
FÜR ROSTOCK

Unterlage: 8  
Blatt-Nr.: 10

Straßenklasse und Nr.: Geh- und Radweg  
 Streckenbezeichnung: vom Stadthafen nach Gehlsdorf  
 Gemarkung: Rostock  
 Station:

Bauwerk/Baumaßnahme:	Datum	Zeichen
<b>NEUBAU WARNOWBRÜCKE IN ROSTOCK</b>	Bearb.:	
	Gez.:	
	Gepr.:	
ASB-Nr.:	1938:905	

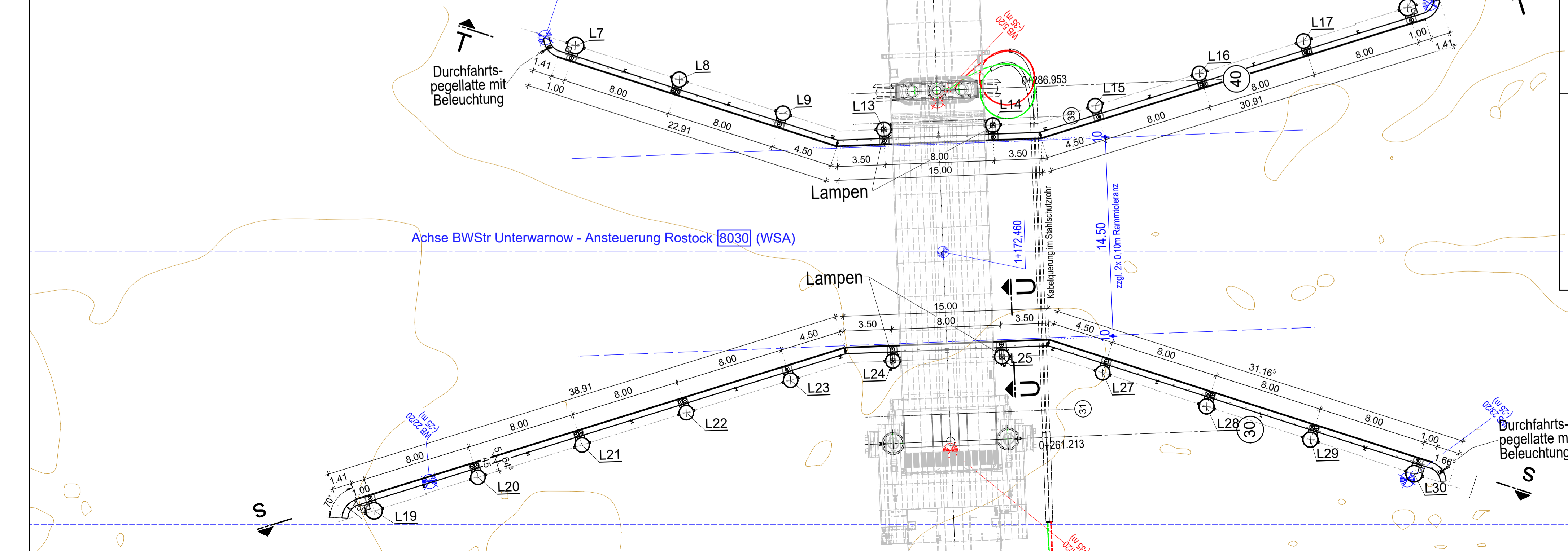
Plandarstellung:  
**Schiffsleitwerke**  
 Grundriss, Schnitte, Details

Bauwerksplan  
 Maßstab: 1:200, 1:100, 1:50

Aufgestellt: Fachlich geprüft:  
 Gesehen: Genehmigt:

**Gilt nur für die Ausschreibung!**

# GRUNDRISS M 1:200



### ABSTECKKOORDINATEN

PKT-NR	Rechts (m)	Hoch (m)
L7	33312532.925	5997768.567
L8	33312540.450	5997765.850
L9	33312547.984	5997763.161
L13	33312555.335	5997761.765
L14	33312563.334	5997761.845
L15	33312570.872	5997763.046
L16	33312578.578	5997765.195
L17	33312586.284	5997767.343
L18	33312593.966	5997769.579
L19	33312517.167	5997734.888
L20	33312524.849	5997737.123
L21	33312532.555	5997739.272
L22	33312540.262	5997741.420
L23	33312547.968	5997743.568
L24	33312555.506	5997744.769
L25	33312563.505	5997744.850
L27	33312570.855	5997743.454
L28	33312578.390	5997740.764
L29	33312585.935	5997738.104
L30	33312593.459	5997735.387