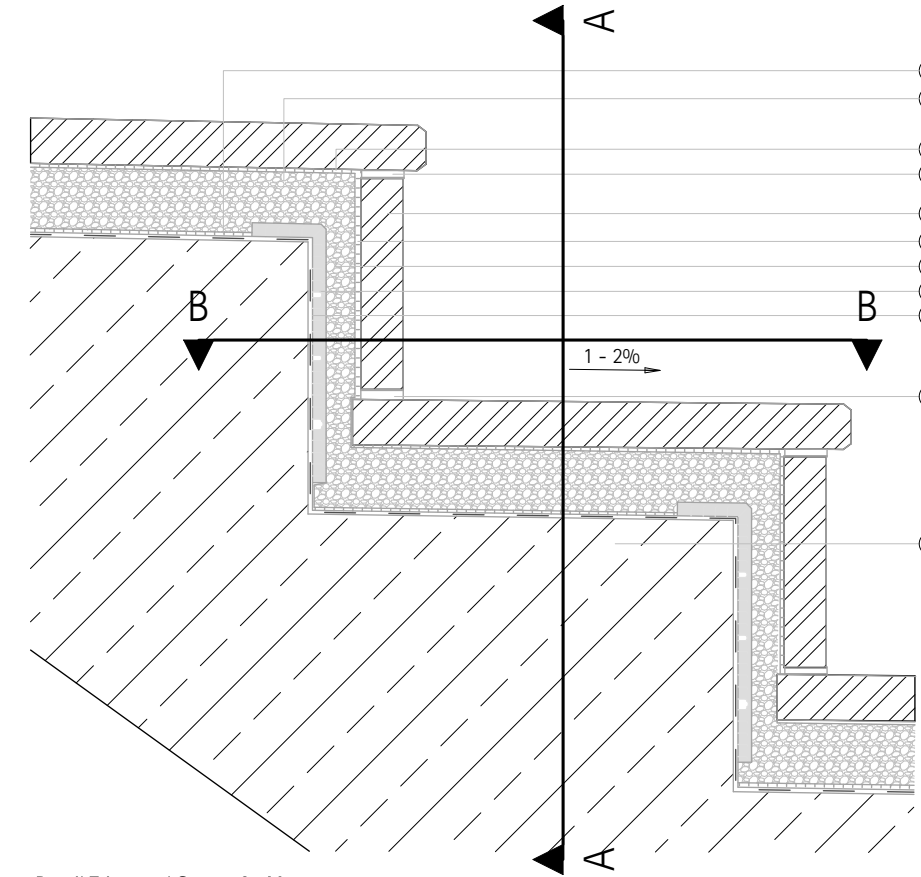
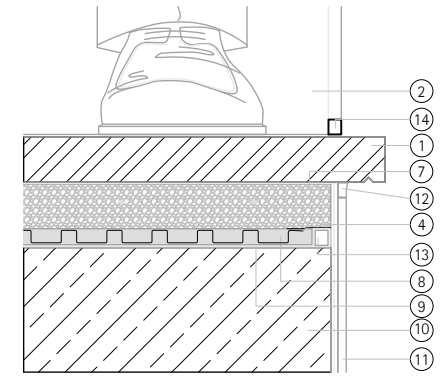


Grundriss Bestand, M1:100

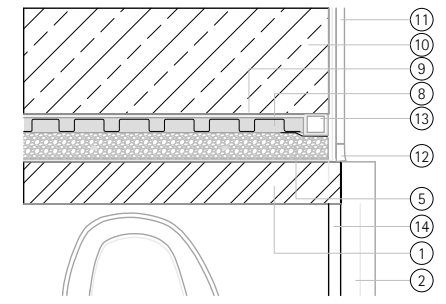
Detail Tritt- und Setzstufe; M1:5



- ① Trittstufe, d=3cm, aus Naturstein, im Gefälle
- ② Setzstufe, d=2,8cm, aus Naturstein,
- ③ Stoßverklebung zwischen Tritt- und Setzstufe
- ④ Trittstufen: Bettung Einkornmörtel, Verlegung in vollsatter Bettung oder auf Mörtelbändern/-streifen.
- ⑤ Setzstufe: Bettung Einkornmörtel
- ⑥ Haftbrücke bzw. Kontaktschicht, vollflächig aufgezaht (für Einkornmörtel zu Abdichtung/Untergrund)
- ⑦ Haftbrücke bzw. Kontaktschicht, vollflächig aufgezaht (auf Natursteinrückseiten)
- ⑧ Stufendrainage, im Setzstufenbereich streifenweise fixiert mit geeignetem Dichtkleber
- ⑨ Abdichtung mit geeigneter mineralischer Dichtschlämme
- ⑩ Stahlbetontreppe
- ⑪ Außenputzschicht Kratzspachtel OS4 Beschichtung
- ⑫ Elastische Fuge aus neutral vernetzendem Dichtstoff
- ⑬ Wasserleitstreifen, aufgeklebt und vollflächig ummantelt/eingedichtet
- ⑭ Wasserleitstreifen, 1x1cm, aus Naturstein auf Trittstufe aufgeklebt



Detailschnitt A-A, M1:5



Detailschnitt B-B, M1:5

Bauvorhaben			
Prüfung und Sanierung Treppenanlage			
WI 5156 Lange Str. 10-15 18055 Rostock			
Bauherr			
WIRO Wohnen in Rostock Wohnungsgesellschaft mbH			
Lange Straße 38 18055 Rostock			
Tel. 0381 4567-0			
Architekt		Freigabe Architekt	
Scheidenbach & Vorberg Architekten PartGmbB			
Kröpeliner Straße 80 18055 Rostock			
Tel. 0381 8577259 Fax 0381 8577260 office@sv-architekten.de			
Planungsphase		Planinhalt	
Ausschreibung		Grundriss, Details	
Best.-Nr.	Blatt-Nr.	Masstab	Datum
M-2025-000220	A-1.2	1:100, 1:5	15.05.2026

