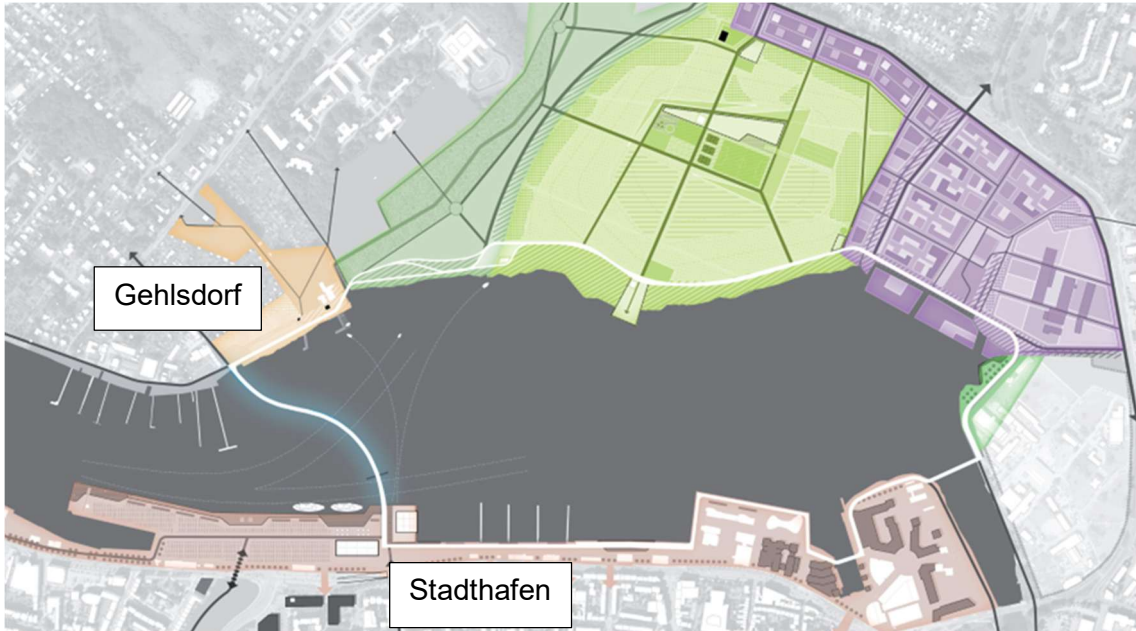


Neubau der Warnowbrücke Rostock

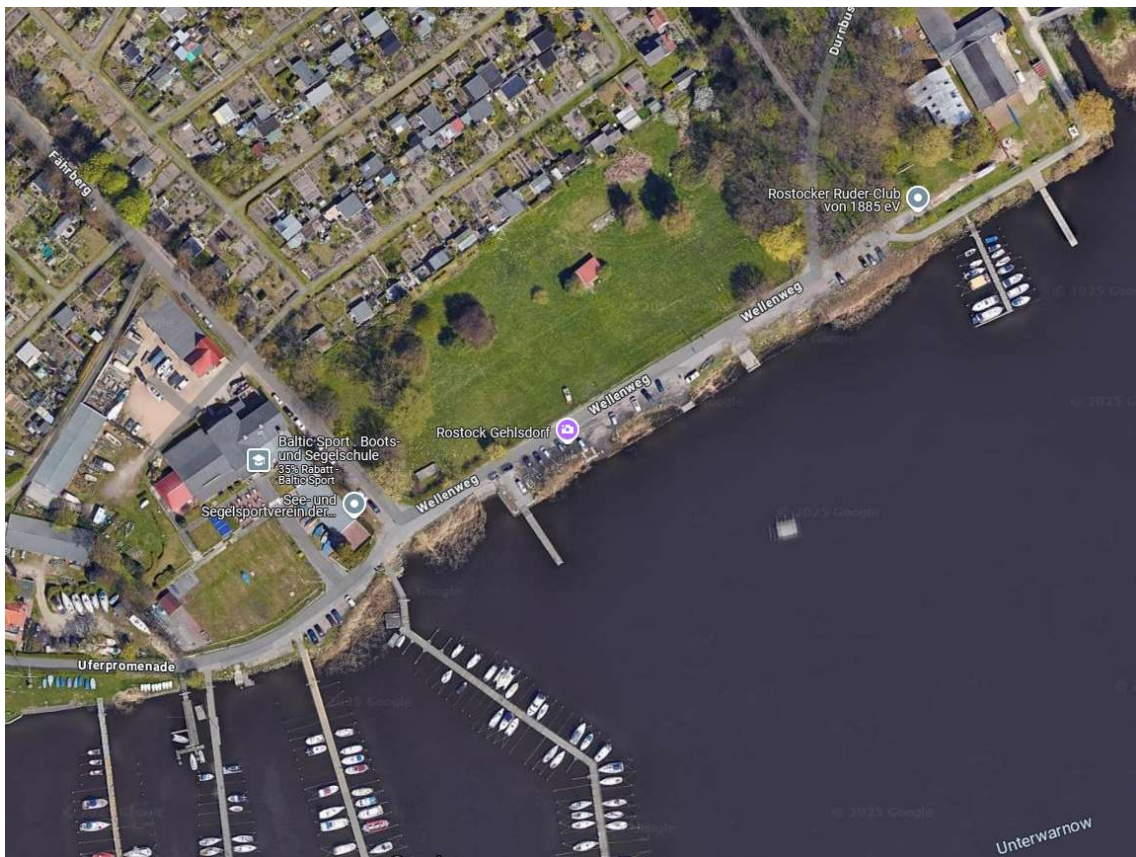
Anlage zur Ausschreibung

Fotos Uferseiten (Auswahl)

Foto der Uferseiten zur Orientierung, Fotos aus unterschiedlichen Jahren (2020-2024)



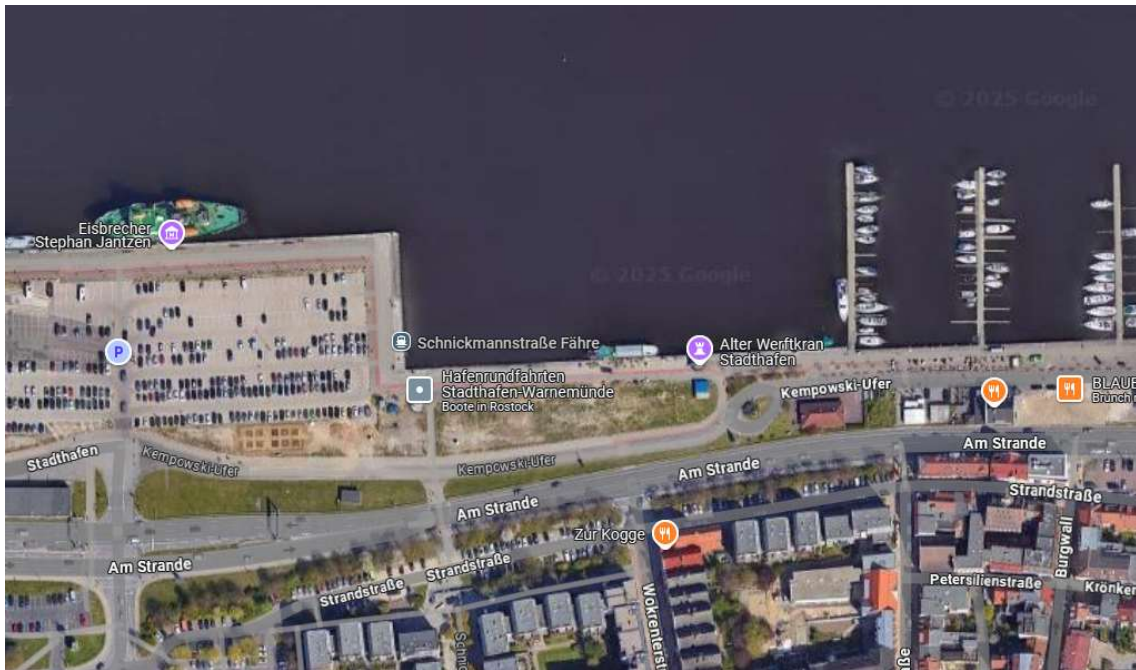
Übersicht, Quelle: (Konzeptstudie Brückenschlag Warnow-Rund, SINAI Gesellschaft von Landschaftsarchitekten mbH)



Gehlsdorf, Kartenausschnitt google maps

Neubau der Warnowbrücke Rostock

Anlage zur Ausschreibung



Stadthafen, Kartenausschnitt google maps



Stadthafen, Liegeplatz 83/84, von Schnickmannstraße kommend

Neubau der Warnowbrücke Rostock

Anlage zur Ausschreibung



Stadthafen, Blick Richtung LP83S (Rampe) /LP84 (vorne)



Stadthafen, Ansicht Liegeplatz 83S

Neubau der Warnowbrücke Rostock

Anlage zur Ausschreibung



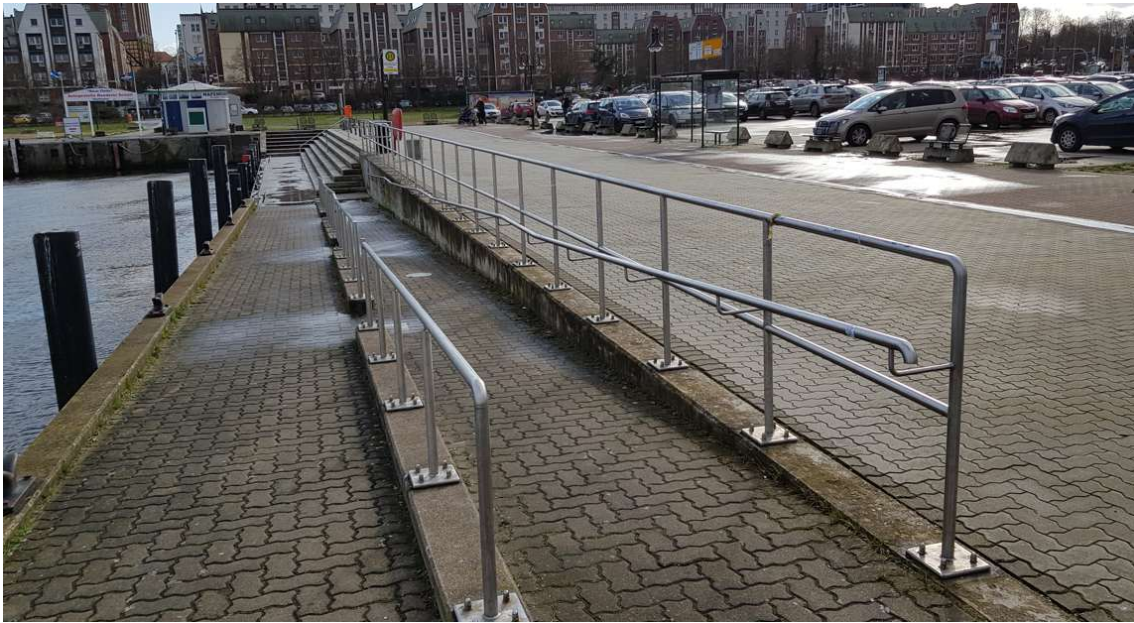
Stadthafen, Liegeplatz 83S Ecke Liegeplatz 84



Stadthafen, Schickmannkai Liegeplatz 84

Neubau der Warnowbrücke Rostock

Anlage zur Ausschreibung



Stadthafen, Liegeplatz 83S, Rampe



Stadthafen, Liegeplatz 83 E

Neubau der Warnowbrücke Rostock

Anlage zur Ausschreibung



Gehlsdorf, Straße Am Fährlberg, Blick Richtung Uferbereich



Gehlsdorf, Straße Am Fährlberg, Blick Richtung Ufer, Fährhaus

Neubau der Warnowbrücke Rostock

Anlage zur Ausschreibung



Gehlsdorf, Blick Richtung Steg ROYC (Foto vor Verlegung, Steg rechts im Bild), Bereich zukünftiges Widerlager Nord



Gehlsdorf, Fotostandort Steg ROYC (Foto vor Verlegung, Steg links im Bild), Blick Richtung Straße Am Fährlberg, Bereich zukünftiges Widerlager Nord

Neubau der Warnowbrücke Rostock

Anlage zur Ausschreibung



Gehlsdorf, Blick Richtung Steg ROYC (Foto vor Verlegung), Bereich zukünftiges Widerlager Nord



Gehlsdorf, Fotostandort Steg ROYC (Foto vor Verlegung), Blick Richtung Wellenweg und vorhandene Slipanlage und Steg

Neubau der Warnowbrücke Rostock

Anlage zur Ausschreibung



Gehlsdorf, Fotostandort Wellenweg, Bereich vorhandene Slipanlage und Steg



Gehlsdorf, Standort Steg vorhandene Slipanlage, Blickrichtung Fährhaus)

Neubau der Warnowbrücke Rostock

Anlage zur Ausschreibung



Gehlsdorf, Standort Wellenweg, Blick Richtung Wellenweg



Gehlsdorf Terrasse Fährhaus, Fotostandort Uferpromenade, Blick Richtung Wellenweg

Neubau der Warnowbrücke Rostock

Anlage zur Ausschreibung



Gehlsdorf, Fotostandort Wellenweg, Blickrichtung BE-Fläche (Wiese Wellenweg (Sattelplatz))