
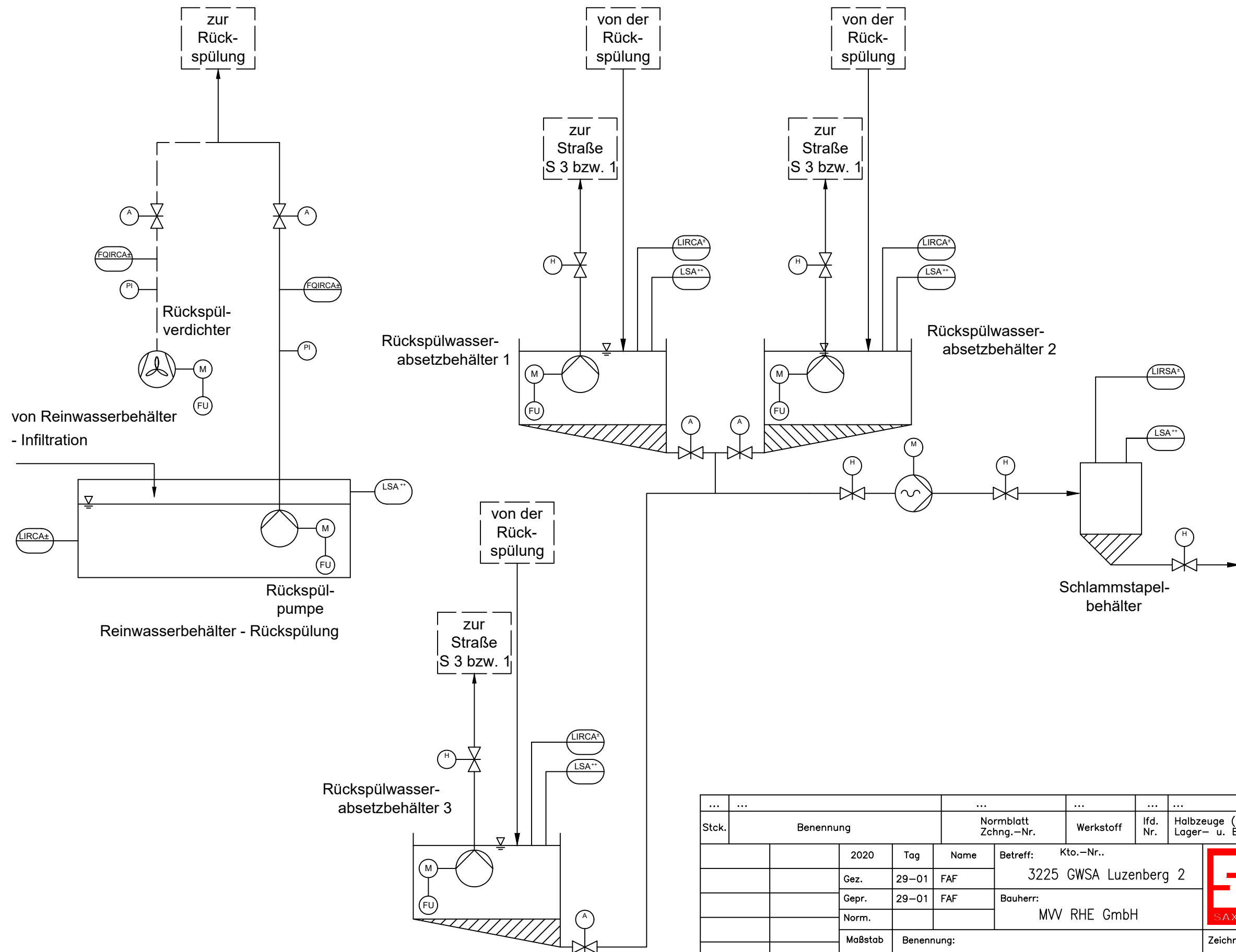



Urheberrechte u. Eigentum an dieser techn. Unterlage verbleiben uns. Sie darf ohne unsere Schriftliche Einwilligung weder vervielfältigt noch Dritten zugänglich gemacht werden, u. sie darf durch den Empfänger oder Dritte auch nicht in anderer Weise mißbrüchlich verwertet werden.

Stck.	Benennung	Normblatt Zchnng.-Nr.	Werkstoff	lfd. Nr.	Halbzeuge (Rohmaße) Lager- u. Bestellvermerk	Gew. [kg]	Bemerkung
...	...	...	...	...	...	...	...
	2020 Tag Name	Betreff: Kto.-Nr..		 <b>SAX + KLEE</b> GMBH Bauunternehmung Dalbergstr. 30-34 68159 Mannheim		Zeichnungs-Nr. 3225-0025-V3	
	Gez. 29-01 FAF	3225 GWSA Luzenberg 2					
	Gepr. 29-01 FAF	Bauherr:					
	Norm.	MW RHE GmbH					
	Maßstab	Benennung:		Vorlage: Ersatz für: Ablage [dwg]: ....		Gesamtgewicht [kg] _____	
	VARIA	GWSA Luzenberg 2 - Fließschema Ablauf zu Infiltrationsbrunnen aus GWSA					
	Passung Abmaße	Maße ohne Toleranz-ang. nach DIN 7168		Änderung:			
	DIN 7155	m		<input type="checkbox"/> a <input type="checkbox"/> b <input type="checkbox"/> c <input type="checkbox"/> d			

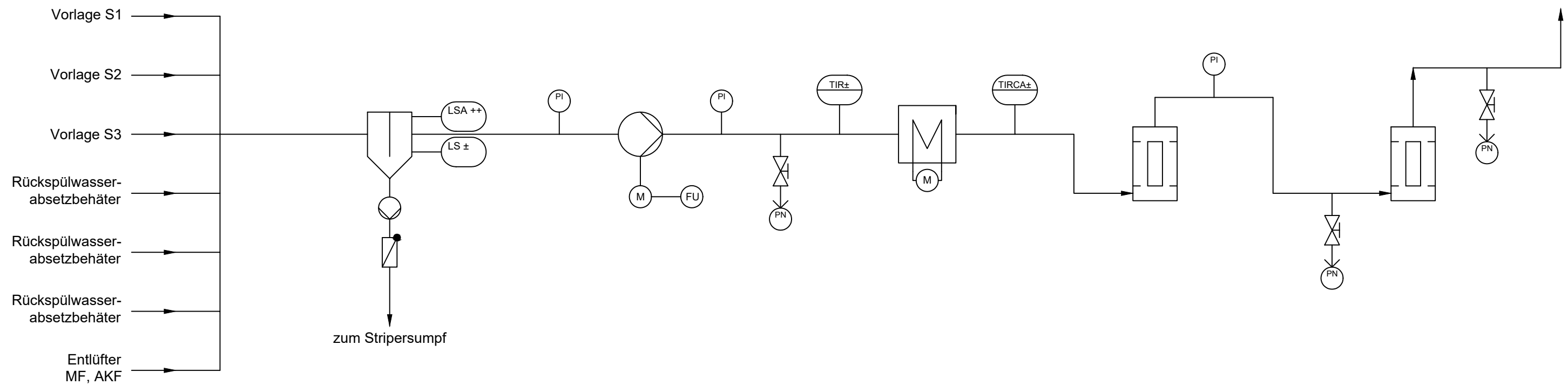
Rückspüleinrichtungen



Urheberrechte u. Eigentum an dieser techn. Unterlage verbleiben uns. Sie darf ohne unsere Schriftliche Einwilligung weder vervielfältigt noch Dritten zugänglich gemacht werden, u. sie darf durch den Empfänger oder Dritte auch nicht in anderer Weise mißbräuchl. verwendet werden.

Stck.	Benennung	Normblatt Zchnng.-Nr.	Werkstoff	lfd. Nr.	Halbzeuge (Rohmaße) Lager- u. Bestellvermerk	Gew. [kg]	Bemerkung	
...	...	...	...	...	...	...	...	
	2020 Tag Name	Betreff: Kto.-Nr.		 <b>SAX + KLEE</b> GMBH Bauunternehmung Dalbergstr. 30-34 68159 Mannheim		Zeichnungs-Nr. 3225-0023-V3 Vorlage: Ersatz für: Ablage [dwg]: ....		
	Gez. 29-01 FAF	3225 GWSA Luzenberg 2						
	Gep. 29-01 FAF	Bauherr: MW RHE GmbH						
	Norm.							
	Maßstab	Benennung:						
	VARIA	GWSA Luzenberg 2 - Fließschema Rückspüleinrichtungen GWSA						
	Passung	Abmaße	Maße ohne Toleranzang. nach DIN 7168		Gesamtgewicht [kg] -----			
	DIN 7155	m			Änderung: (a) (b) (c) (d)			

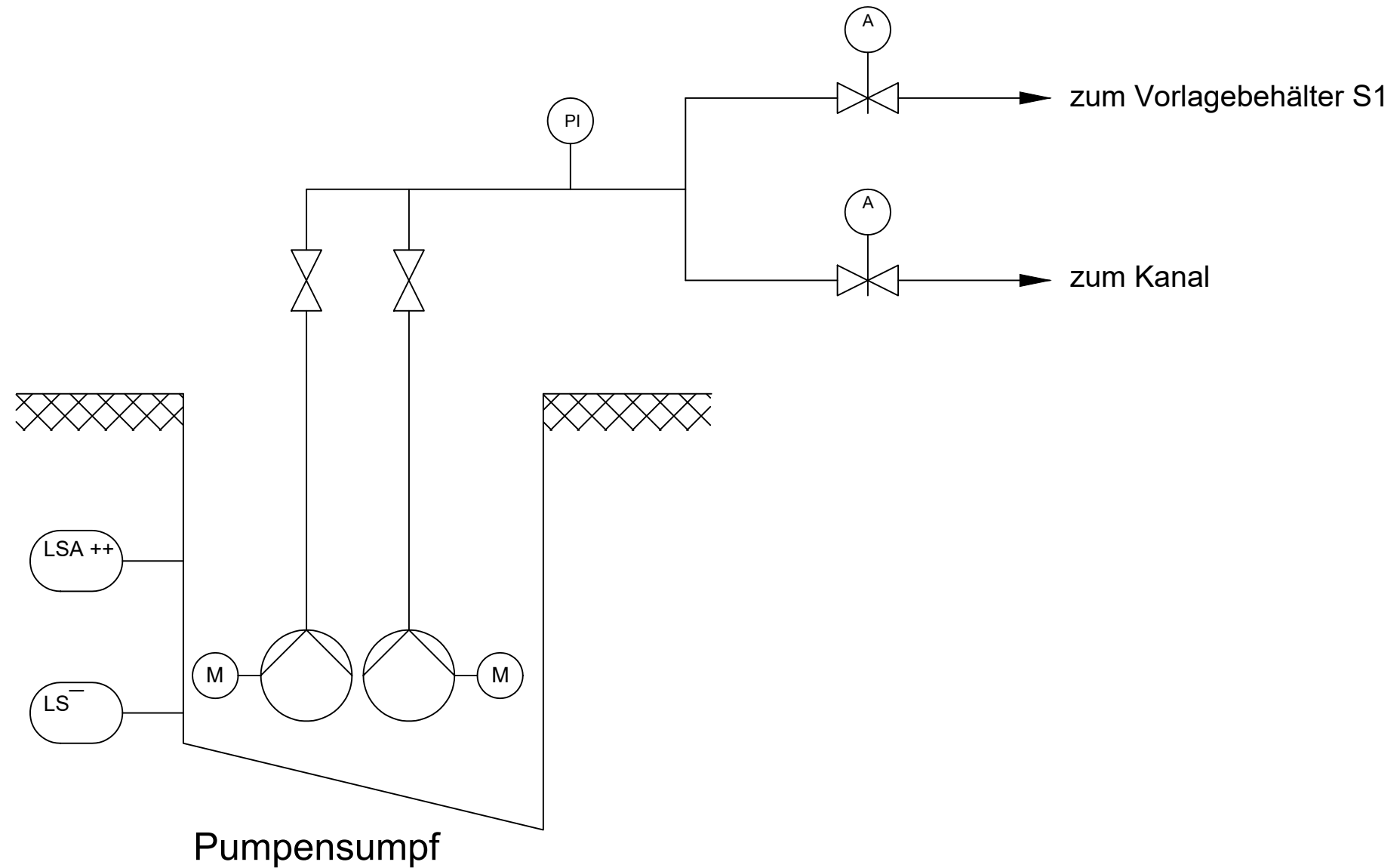
## Behälterabsaugung



Urheberrechte u. Eigentum an dieser techn. Unterlage verbleiben uns. Sie darf ohne unsere Schriftliche Einwilligung weder vielfältigt noch Dritten zugänglich gemacht werden, u. sie darf durch den Empfänger oder Dritte auch nicht in anderer Weise mißbräuchl. verwertet werden.


Stck.	Benennung	Normblatt Zchng.-Nr.	Werkstoff	lfd. Nr.	Halbzeuge (Rohmaße) Lager- u. Bestellvermerk	Gew. [kg]	Bemerkung
	2020 Gez. 29-01 Gepr. 29-01 Norm.	Tag Name	Betreff: Kto.-Nr. 3225 GWSA Luzenberg 2		 <b>SAX + KLEE</b> GMBH Bauunternehmung Dalbergstr. 30-34 68159 Mannheim		
	Maßstab VARIA	Benennung: GWSA Luzenberg 2 – Fließschema Behälterabsaugung GWSA		Zeichnungs-Nr. 3225-0022-V2			
	Passung DIN 7155	Abmaße m	Gesamtgewicht [kg] _____			Vorlage: Ersatz für: Ablage [dwg]: ....	
			Änderung:	Ⓒ	Ⓑ	Ⓒ	Ⓓ

# Pumpensumpf

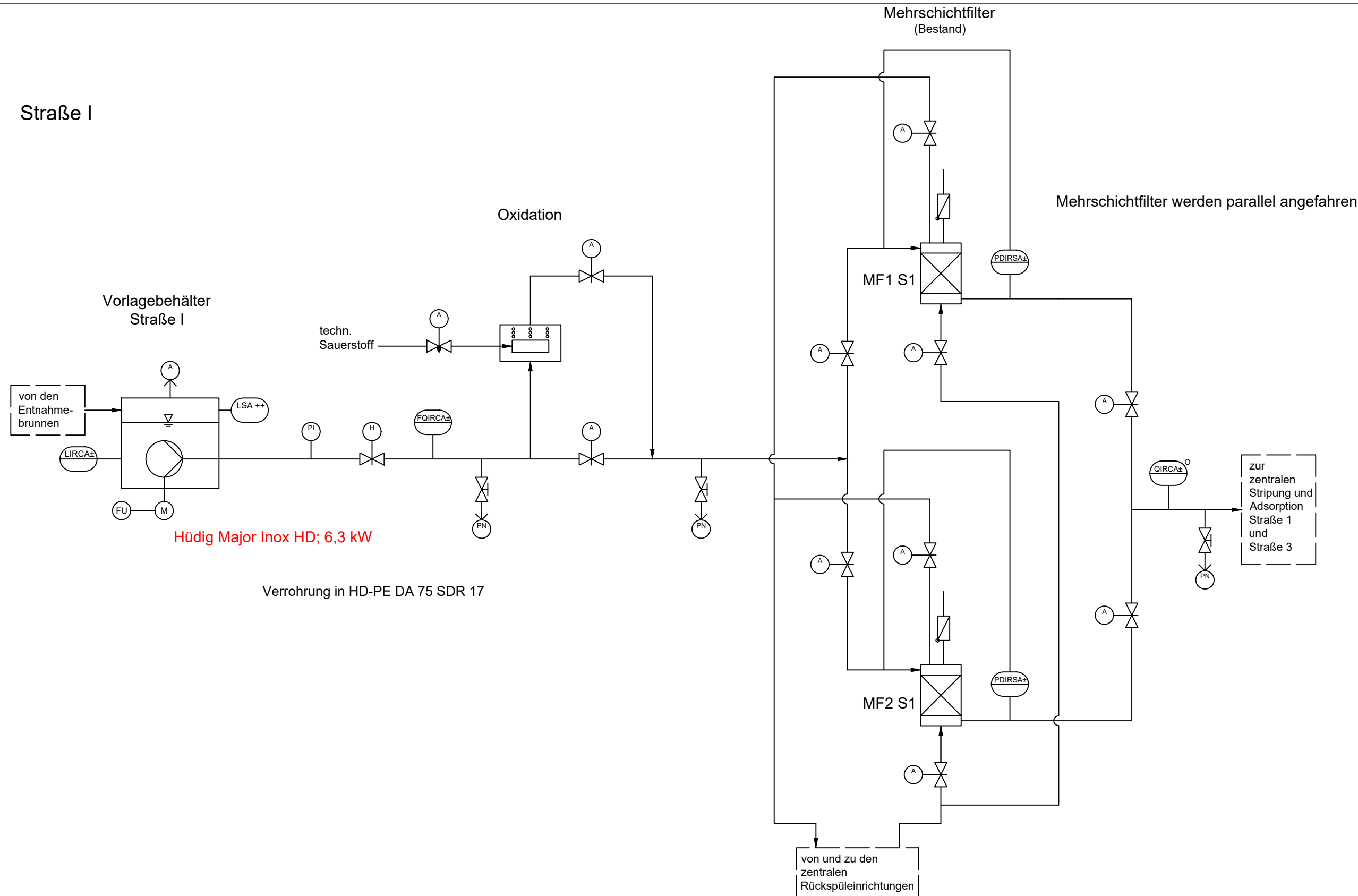


Pumpensumpf

Urheberrechte u. Eigentum an dieser techn. Unterlage verbleiben uns. Sie darf ohne unsere Schriftliche Einwilligung weder vervielfältigt noch Dritten zugänglich gemacht werden, u. sie darf durch den Empfänger oder Dritte auch nicht in anderer Weise mißbrüchlich verwertet werden.

Stck.	Benennung	Normblatt Zchnng.-Nr.	Werkstoff	lfd. Nr.	Halbzeuge (Rohmaße) Lager- u. Bestellvermerk	Gew. [kg]	Bemerkung
		2009	Tag	Name	Betreff: Kto.-Nr.		
		Gez.	25-02	FBO	3225 GWSA Luzenberg 2		 <b>SAX + KLEE</b> GMBH Bauunternehmung Dalbergstr. 30-34 68159 Mannheim
		Gepr.	25-02	FBO	Bauherr:		
		Norm.			MW RHE GmbH		
		Maßstab	Benennung:			Zeichnungs-Nr.	
		VARIA	GWSA Luzenberg 2 - Fließschema Pumpensumpf GWSA			3225-0021-V2	
		Maße ohne Toleranz- ang. nach DIN 7168	Gesamtgewicht [kg] _____			Vorlage:	
	Passung	Abmaße	Änderung: ① ② ③ ④			Ersatz für:	
	DIN 7155	m				Ablage [dwg]: ....	


Straße I



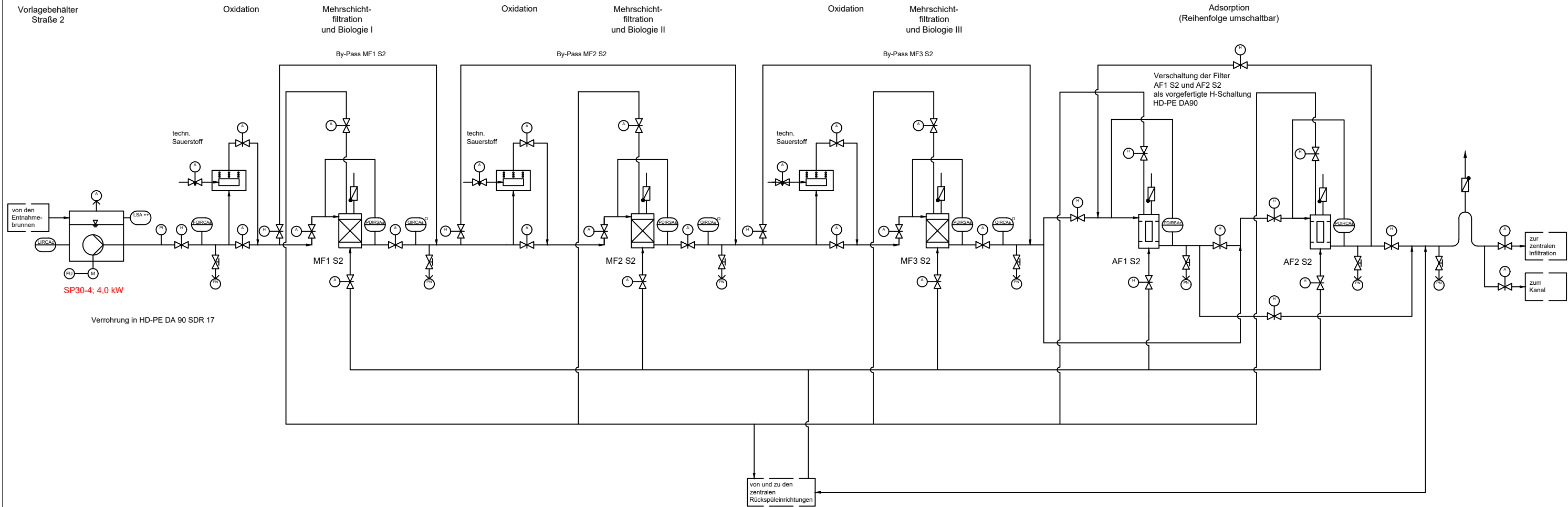
Hüdig Major Inox HD; 6,3 kW

Verrohrung in HD-PE DA 75 SDR 17

Urheberrechte u. Eigentum an dieser techn. Unterlage verbleiben uns. Sie darf ohne unsere Schriftliche Einwilligung weder vervielfältigt noch Dritten zugänglich gemacht werden, u. sie darf durch den Empfänger oder Dritte auch nicht in anderer Weise mißbräuchl. verwendet werden.

Stck.	Benennung	Normblatt Zchn.-Nr.	Werkstoff	lfd. Nr.	Halbzeuge (Rohmaße) Lager- u. Bestellvermerk	Gew. [kg]	Bemerkung
	2021 Tag Name	Betreff: Kto.-Nr..					
	Gez. 19-04 FAF	3225 GWSA Luzenberg 2					 <b>SAX + KLEE</b> GMBH Bauunternehmung Dalbergstr. 30-34 68159 Mannheim
	Gepr. 19-04 FAF	Bauherr:					
	Norm.	MW RHE GmbH					
	Maßstab	Benennung:		Zeichnungs-Nr.			
	VARIA	GWSA Luzenberg 2 - Fließschema Straße 1		3225-0028-V4			
	Maße ohne Toleranzang. nach DIN 7168	Gesamtgewicht [kg] _____		Vorlage:			
Passung	Abmaße	Änderung: ① ② ③ ④		Ersatz für:			
	DIN 7155	m		Ablage [dwg]: ....			

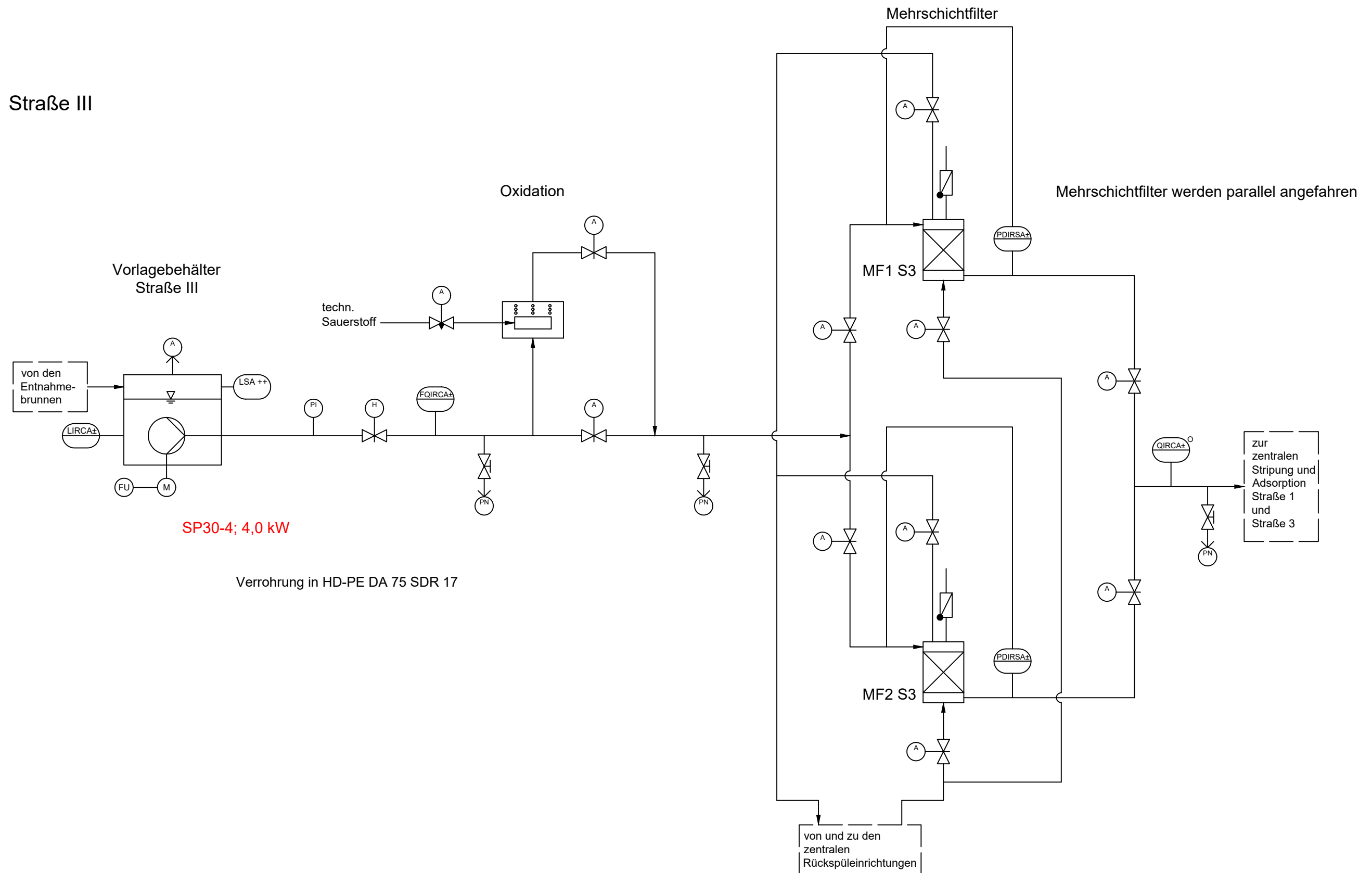
# Straße II



Urheberrechte u. Eigentum an dieser techn. Unterlage verbleiben uns. Sie darf ohne unsere Schriftliche Einwilligung weder vervielfältigt noch Dritten zugänglich gemacht werden, u. sie darf durch den Empfänger oder Dritte auch nicht in anderer Weise mißbräuchl. verwertet werden.

Stck.	Benennung	Normblatt Zchnng.-Nr.	Werkstoff	lfd. Nr.	Halbzeuge (Rohmaße) Lager- u. Bestellvermerk	Gew. [kg]	Bemerkung
	2020 Tag Name	Betreff: Kto.-Nr..		<b>SAX + KLEE</b> GMBH Bauunternehmung Dalbergstr. 30-34 68159 Mannheim			
	Gez. 29-01 FAF	3225 GWSA Luzenberg 2					
	Gep. 29-01 FAF	Bauherr:					
	Norm.	MW RHE GmbH					
	Maßstab	Benennung:			Zeichnungs-Nr.		
	VARIA	GWSA Luzenberg 2 - Fließschema			3225-0026-V3		
		Straße 2			Vorlage:		
Passung	Abmaße	Gesamtgewicht [kg] -----			Ersatz für:		
	DIN 7155	m			Ablage [dwg]: ....		
		Änderung:	Ⓐ	Ⓑ	Ⓒ	Ⓓ	


Straße III



SP30-4; 4,0 kW

Verrohrung in HD-PE DA 75 SDR 17

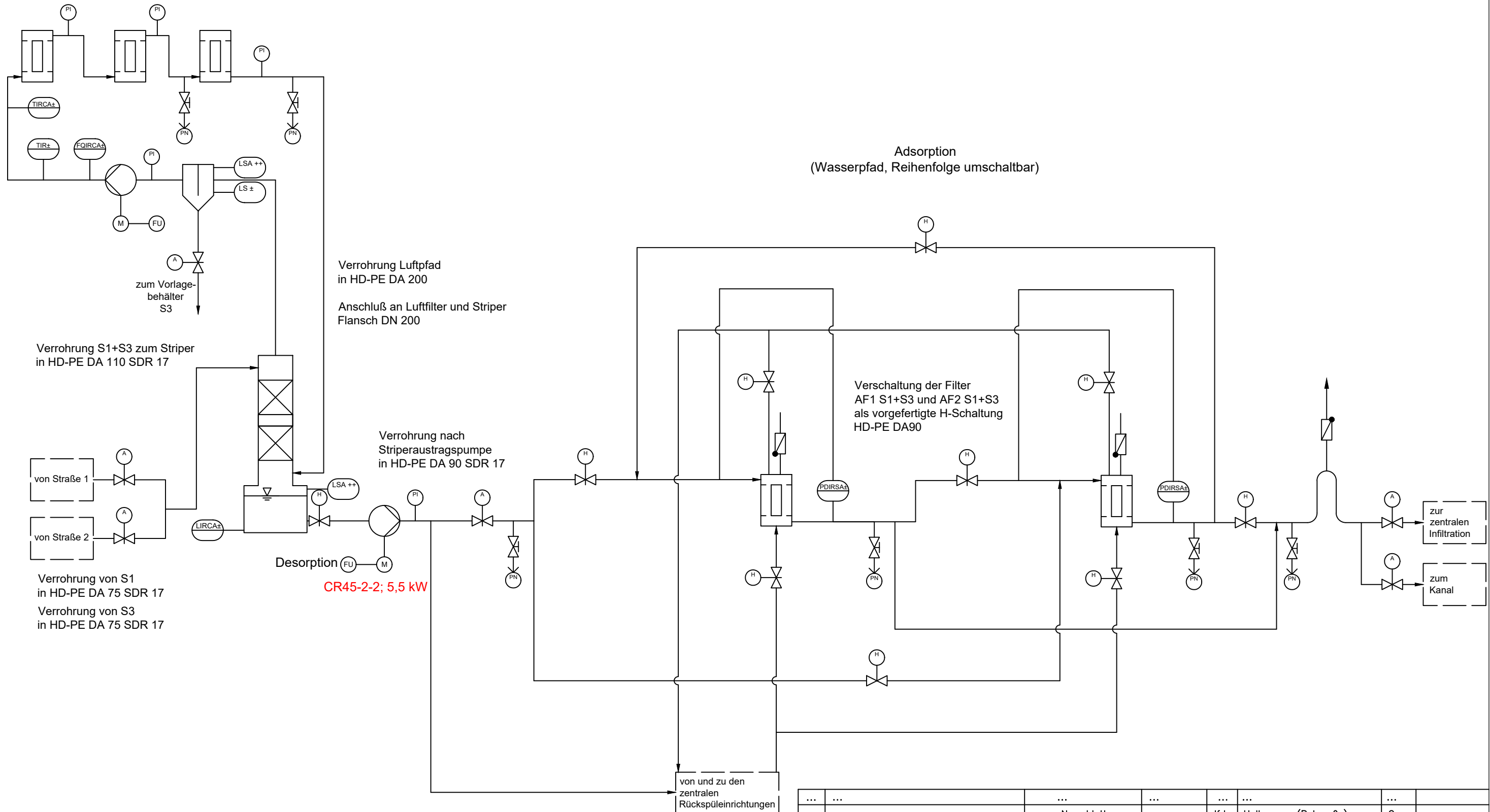
Urheberrechte u. Eigentum an dieser techn. Unterlage verbleiben uns. Sie darf ohne unsere Schriftliche Einwilligung weder vervielfältigt noch Dritten zugänglich gemacht werden, u. sie darf durch den Empfänger oder Dritte auch nicht in anderer Weise mißbräuchl. verwendet werden.

Stck.	Benennung	Normblatt Zchn.-Nr.	Werkstoff	lfd. Nr.	Halbzeuge (Rohmaße) Lager- u. Bestellvermerk	Gew. [kg]	Bemerkung
	2009 Tag Name	Betreff: Kto.-Nr.		 <b>SAX + KLEE</b> GMBH Bauunternehmung Dalbergstr. 30-34 68159 Mannheim		Zeichnungs-Nr. 3225-0027-V3 Vorlage: Ersatz für: Ablage [dwg]: ....	
	Gez. 25-02 FBO	3225 GWSA Luzenberg 2					
	Gepr. 25-02 FBO	Bauherr: MW RHE GmbH					
	Norm.						
	Maßstab	Benennung: GWSA Luzenberg 2 - Fließschema Straße 3					
	VARIA						
	Maße ohne Toleranzang. nach DIN 7168						
Passung	Abmaße	Gesamtgewicht [kg] _____					
	DIN 7155	m					
		Änderung:		Ⓐ	Ⓑ	Ⓒ	Ⓓ

Adsorption  
(Luftpfad, Reihenfolge frei umschaltbar)

Straße I+ III

Adsorption  
(Wasserpfad, Reihenfolge umschaltbar)



Verrohrung S1+S3 zum Stripper  
in HD-PE DA 110 SDR 17

Verrohrung Luftpfad  
in HD-PE DA 200  
Anschluß an Luftfilter und Stripper  
Flansch DN 200

Verrohrung nach  
Striperaustragpumpe  
in HD-PE DA 90 SDR 17

Verschaltung der Filter  
AF1 S1+S3 und AF2 S1+S3  
als vorgefertigte H-Schaltung  
HD-PE DA90


von Straße 1  
von Straße 2  
Verrohrung von S1  
in HD-PE DA 75 SDR 17  
Verrohrung von S3  
in HD-PE DA 75 SDR 17

Desorption FU-M  
**CR45-2-2; 5,5 kW**

von und zu den  
zentralen  
Rückspüleinrichtungen

zur zentralen  
Infiltration  
zum Kanal

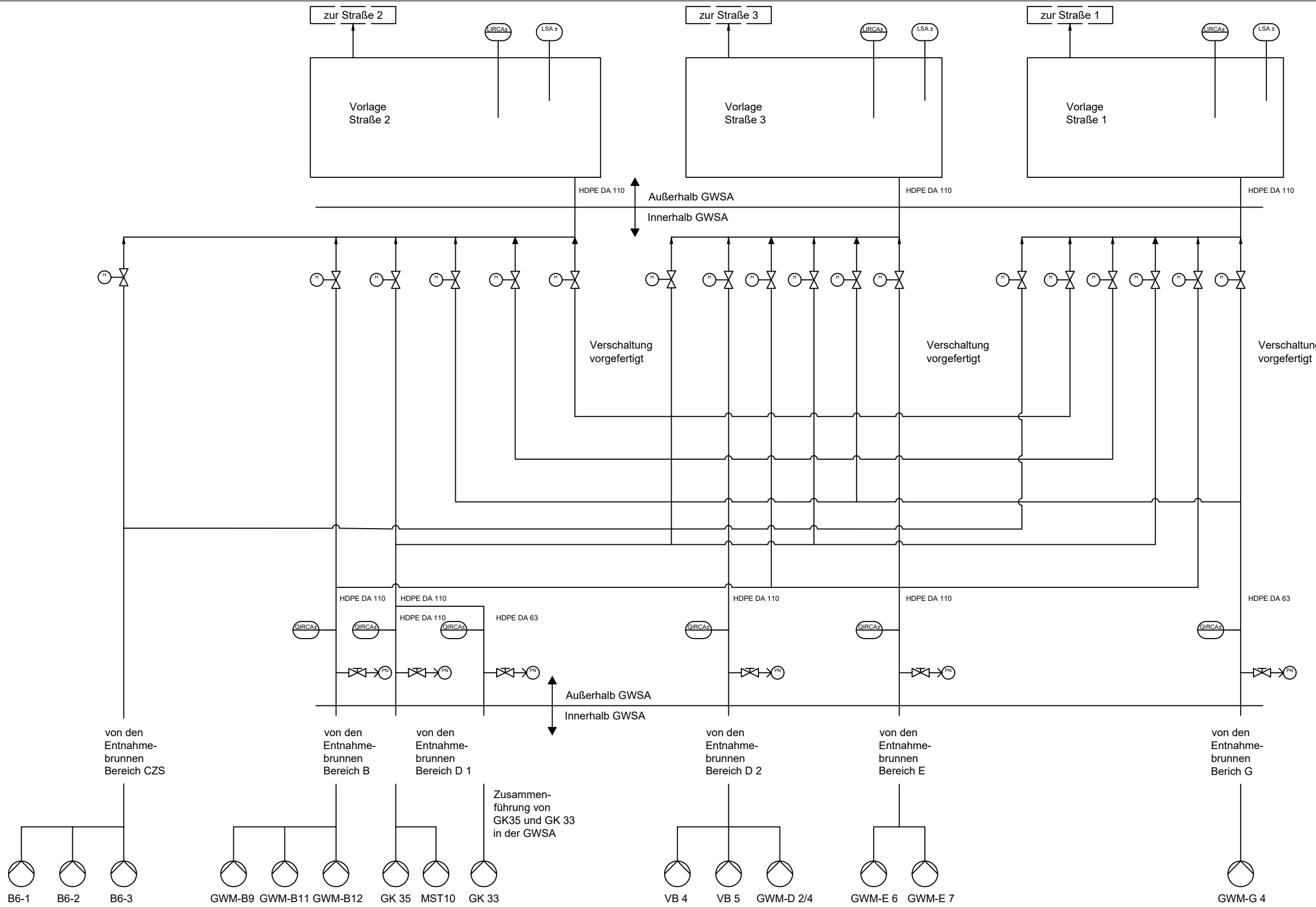
Urheberrechte u. Eigentum an  
dieser techn. Unterlage verbleiben  
uns. Sie darf ohne unsere  
Schriftliche Einwilligung weder  
vielfältigt noch Dritten zugänglich  
gemacht werden, u. sie darf durch  
den Empfänger oder Dritte auch  
nicht in anderer Weise mißbräuchl.  
verwertet werden.

Stck.	Benennung	Normblatt Zchng.-Nr.	Werkstoff	lfd. Nr.	Halbzeuge (Rohmaße) Lager- u. Bestellvermerk	Gew. [kg]	Bemerkung
	2020 Tag Name	Betreff: Kto.-Nr..		 <b>SAX + KLEE</b> GMBH Bauunternehmung Dalbergstr. 30-34 68159 Mannheim		Zeichnungs-Nr. 3225-0029-V3 Vorlage: Ersatz für: Ablage [dwg]: ....	
	Gez. 29-01 FAF	3225 GWSA Luzenberg 2					
	Gepr. 29-01 FAF	Bauherr:					
	Norm.	MW RHE GmbH					
	Maßstab	Benennung:				GWSA Luzenberg 2 - Fließschema Stripung und Adsorption Straße 1+3	
	VARIA						
	Maße ohne Toleranz- ang. nach DIN 7168						
Passung	Abmaße	Gesamtgewicht [kg] _____		Änderung:			
	DIN 7155	m		Ⓐ   Ⓑ   Ⓒ   Ⓓ			


## 3225 GWSA Luzenberg 2 - Installierte Pumpen

Stand: Apr 21

Pos.	Name / Standort	Sanierungs- bereich	Anlagen- Straße	Pumpe		
				Hersteller	Typ	Leistung
1	B 3-14	B	3	Grundfos	SP 5A-6 NE	0,75
2	B 4-6	D1	1	Grundfos	SP 5A-6 NE	0,75
3	B 4-5	D1	1	Grundfos	SP 5A-6 NE	0,75
4	B 3-16	D2	2	Grundfos	SP 5A-6 NE	0,75
5	B 3-18	D2	2	Grundfos	SP 5A-6 NE	0,75
6	B 3-17	D2	2	Grundfos	SP 3A-6 NE	0,75
7	B 4-8	E	2	Grundfos	SP 5A-6 NE	0,75
8	B 4-7	E	2	Grundfos	SP 5A-6 NE	0,75
9	B 3-13	B	3	Grundfos	SP 5A-6 NE	0,75
10	B 4-9	G	3	Grundfos	SP 5A-6 NE	0,75
11	B 3-15	B	3	Grundfos	SP 5A-6 NE	0,75
12	B 6-1	CZS	3	Grundfos	SP 3A-6 NE	0,75
13	B 6-2	CZS	3	Grundfos	SP 3A-6 NE	0,75
14	B 6-3	CZS	3	Grundfos	SP 3A-6 NE	0,75
15	MST10	D1	1	Grundfos	SP 3A-6 NE	0,75
16	Vorlage S1	D1	S1	Hüdig	Major Inox HD	6,3
17	Vorlage S2	D2 + E	S2	Grundfos	SP 30-4	4
18	Vorlage S3	B + G	S3	Grundfos	SP 30-4	4
19	Stripperaustrag		S1/S3	Grundfos	CR 45-2-2	5,5
20	Rückspülpumpe			Grundfos	SP 160-1	15
21	Infiltration			Grundfos	SP 77-2-B	5,5
22	Klarwasserpumpe RSP 1			Grundfos	KP350	0,7
23	Klarwasserpumpe RSP 2			Grundfos	KP350	0,7
24	Klarwasserpumpe RSP 3			Grundfos	KP350	0,7
25	Klarwasserpumpe Schlammbehälter			Grundfos	KP350	0,7
26	Austragspumpe 1 Pumpensumpf			Grundfos	AP12	1,4
27	Austragspumpe 2 Pumpensumpf			Grundfos	AP12	1,4
28	Dickstoffpumpe			PCM	PCM 25 M 6 L	1,1
29	Dosierpumpe H2O2			Lutz-Jesco	Memdos DX 15	0,05
30	Befüllpumpe H2O2			Grundfos	KP 350	0,7
31	Dosierpumpe Nitrat			Lutz-Jesco	Memdos DX 15	0,05
32	Austragspumpe Wasserabscheider Absaugung			Grundfos	KP 350	0,7
33	Ventilator Absaugung			Busch	SAMOS SB 0140	1,6

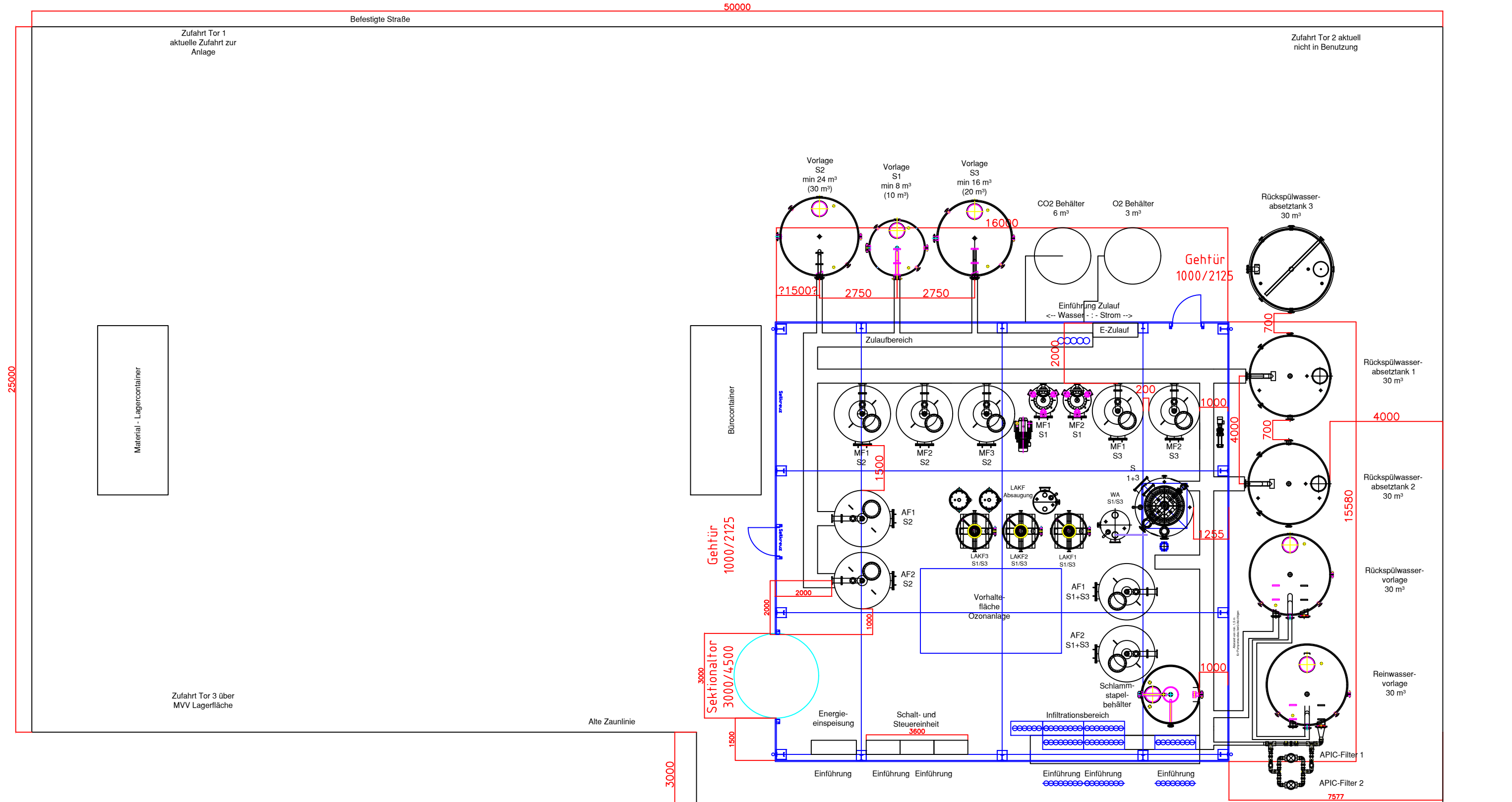



Urheberrechte u. Eigentum an dieser techn. Unterlage verbleiben uns. Sie darf ohne unsere Schriftliche Einwilligung weder vervielfältigt noch Dritten zugänglich gemacht werden, u. sie darf durch den Empfänger oder Dritte auch nicht in anderer Weise mißbräuchl. verwendet werden.

Stck.	Benennung	Normblatt Zchnng.-Nr.	Werkstoff	lfd. Nr.	Halbzeuge (Rohmaße) Lager- u. Bestellvermerk	Gew. [kg]	Bemerkung
2020	Tag	Name	Betreff: Kto.-Nr..		 <b>SAX + KLEE</b> GMBH Bauunternehmung Dalbergstr. 30-34 68159 Mannheim	3225-0024-V2	Zeichnungs-Nr.
Gez.	18-09	FAF	3225 GWSA Luzenberg 2				
Gepr.	18-09	FAF	Bauherr:				
Norm.			MW RHE GmbH				
Maßstab	Benennung:		GWSA Luzenberg 2 - Fließschema		Ersatz für:	Ablage [dwg]: ....	
Passung	Abmaße	Gesamtgewicht [kg] _____		Änderung: ① ② ③ ④			

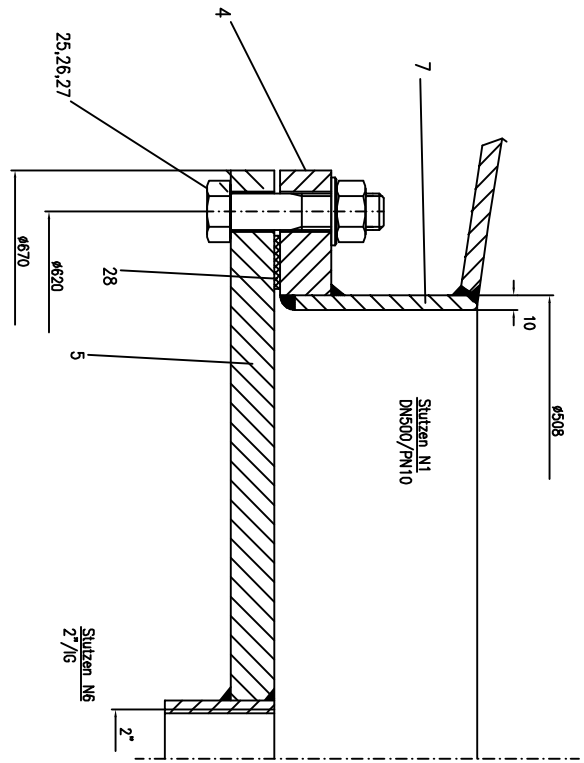
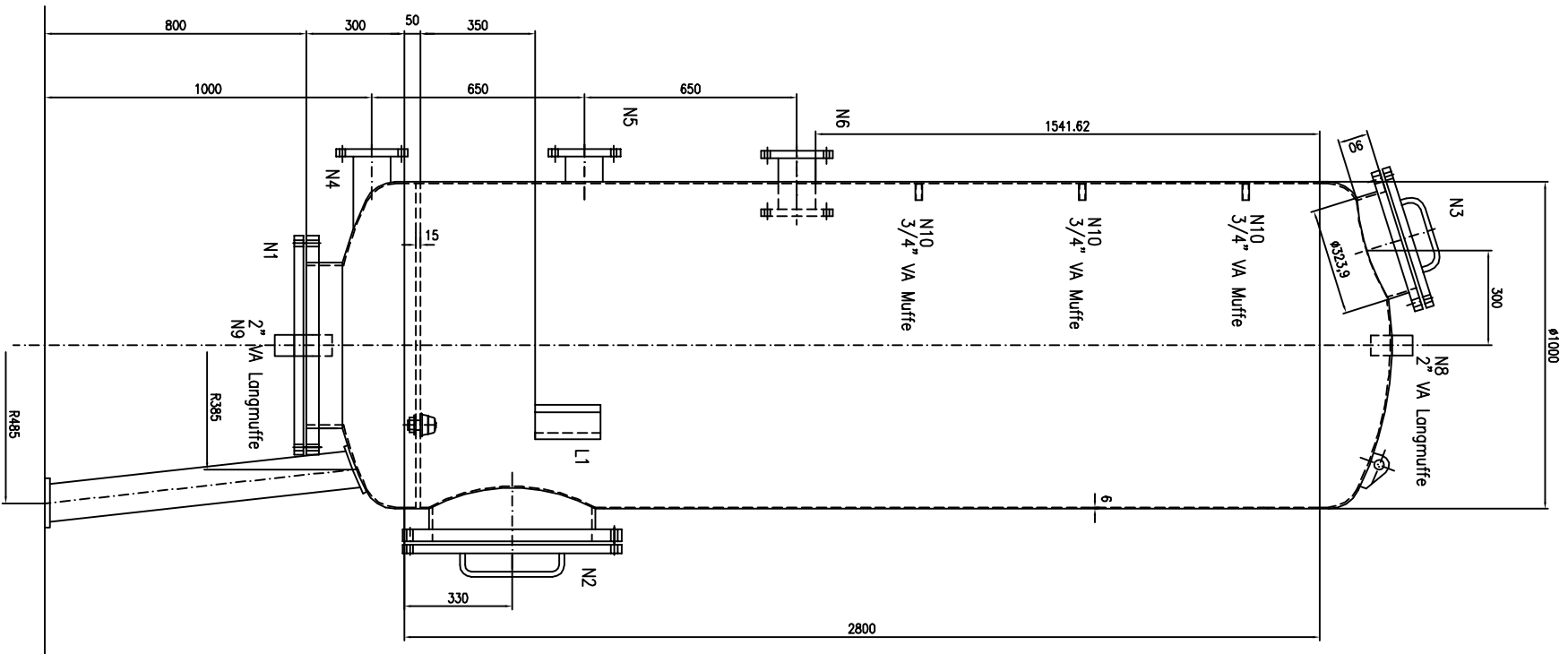






Stck.	Benennung	Normblatt Zchnng.-Nr.	Werkstoff	lfd. Nr.	Halbzeuge (Rohmaße) Lager- u. Bestellvermerk	Gew. [kg]	Bemerkung
...	...	...	...	...	...	...	...
2019	Tag	Name	Betreff: Kto.-Nr..		 <b>SAX + KLEE</b> GMBH Bauunternehmung Dalbergstr. 30-34 68159 Mannheim	Zeichnungs-Nr. <b>3225-0001-V14</b>	Vorlage: Ersatz für: Ablage [dwg]: U80627-Aufstellungsplan.DWG
Gez.	02.10.	FAF	3225 GWSA Luzenberg				
Gep.	02.10.	FAF	Bauherr:				
Norm.			MVV Energie AG				
Maßstab	Benennung:		Aufstellung Sanierungsanlage Erweiterung Rückspülwasserbeh.				
Passung	Abmaße	Maße ohne Toleranz- ang. nach DIN 7168	Gesamtgewicht [kg] -----				
		DIN 7155	Änderung:	Ⓐ Ⓑ Ⓒ Ⓓ			

Urheberrechte u. Eigentum an dieser techn. Unterlage verbleiben uns. Sie darf ohne unsere Schriftliche Einwilligung weder vervielfältigt noch Dritten zugänglich gemacht werden, u. sie darf durch den Empfänger oder Dritte auch nicht in anderer Weise mißbrüchlich verwertet werden.

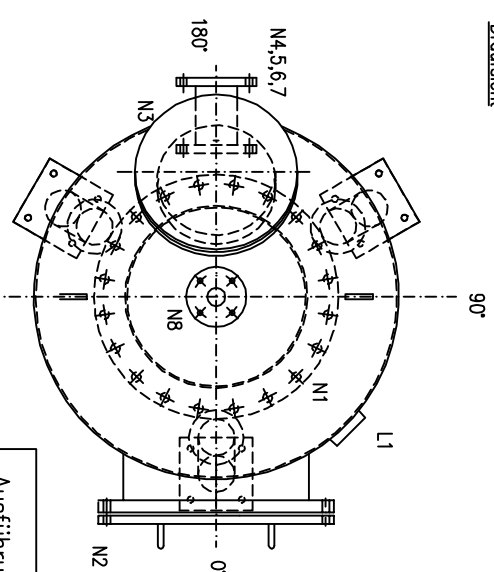


Stützenstellung nur nach Draufsicht !

Draufsicht

Vergrößertes Detail

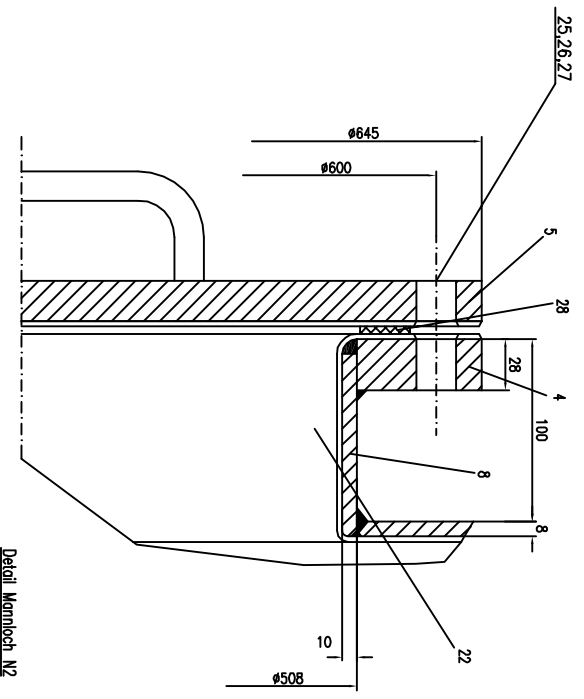
N10 3/4\"/>



Detail Eisenboden 61 Bohrungen Ø26

Ausführung 2x wie gezeichnet

Stützen	Nennweite	PN	DIN	Funktion
N1	500	10	2576/2527	Mannloch
N2	500	10	2576/2527	Mannloch
N3	300	10	2576/2527	Handloch
N4	100	10	2576	-
N5	100	10	2576	-
N6	100	10	2576	Doppelflansch
N8	2\"/>			
N9	2\"/>			
L1	-	-	LN	Schildhalter



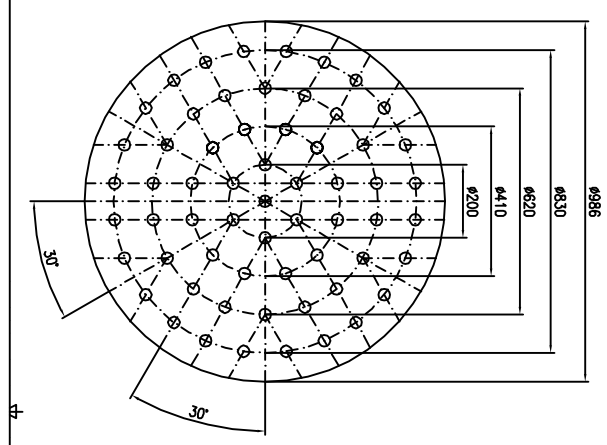
Detail Mannloch N2 DNS500/PN10

Berechnung und Konstruktion nach AD-Merkblatt Vor-, Bau- und Druckprüfung durch den Hersteller Druckbehälter der Gruppe V nach §8 DruckbehV

Berechnungsdruck: 10 bar  
 Berechnungstemp.: 30°C  
 Prüfdruck: 13 bar  
 max. Betriebsdruck: 10 bar  
 Inhalt: ca. 2300 Liter  
 Medium: Wasser  
 Leertgewicht: ca. 1000 kg  
 Behälter-Nr.: 01/07/xx

Pos.	Stück	Bezeichnung	Menge	Material
22	1	Muffe 2\"/>		
21	1	Dichtung DN300x3	2986	EPDM
20	16	Schraube M20x80	2890	4,6 V2
19	2	Dichtung 65/5/515x3	2890	EPDM
18	40	Schraube M24x110	601	4,6
17	1	Schildhalter Lichte	LN	S235JR/2
16	3	Behälter Ø114,3x3,6	2448	S235JR/2
15	3	Fußgelenk 250x250x12	10025	S235JR/2
14	4	Rohr Ø114,3x3,6	2448	St37.0
13	1	Rohr ø60,3x2,9	2448	St37.0
12	4	Rohr DN100/114,3	2976	RS37-2
11	1	Floresch DN50/60,3	2976	RS37-2
10	1	Rohr ø233,9x5,6	2448	St37.0
9	1	Brinlfloresch DN300/PN10	2927	RS37-2
8	2	Zuganker DN150x157	10025	S235JR/2
7	1	Zuganker 10x100x157	10025	S235JR/2
6	1	Disenboden 698x15	2927	RS37-2
5	2	Brinlfloresch DN500/PN10	2927	RS37-2
4	2	Floresch DN300/233,9	2976	RS37-2
3	1	Floresch DN300/233,9	2976	RS37-2
2	1	Mannloch 62800x3122	10025	S235JR/2
1	2	Körperboden 4100x86	28011	PS50CH
		Bezeichnung		DIN/EN/ISO
				Werkstoff
				APZ

Pos.	Stück	Bezeichnung	Menge	Material
22	1	Muffe 2\"/>		
21	1	Dichtung DN300x3	2986	EPDM
20	16	Schraube M20x80	2890	4,6 V2
19	2	Dichtung 65/5/515x3	2890	EPDM
18	40	Schraube M24x110	601	4,6
17	1	Schildhalter Lichte	LN	S235JR/2
16	3	Behälter Ø114,3x3,6	2448	S235JR/2
15	3	Fußgelenk 250x250x12	10025	S235JR/2
14	4	Rohr Ø114,3x3,6	2448	St37.0
13	1	Rohr ø60,3x2,9	2448	St37.0
12	4	Rohr DN100/114,3	2976	RS37-2
11	1	Floresch DN50/60,3	2976	RS37-2
10	1	Rohr ø233,9x5,6	2448	St37.0
9	1	Brinlfloresch DN300/PN10	2927	RS37-2
8	2	Zuganker DN150x157	10025	S235JR/2
7	1	Zuganker 10x100x157	10025	S235JR/2
6	1	Disenboden 698x15	2927	RS37-2
5	2	Brinlfloresch DN500/PN10	2927	RS37-2
4	2	Floresch DN300/233,9	2976	RS37-2
3	1	Floresch DN300/233,9	2976	RS37-2
2	1	Mannloch 62800x3122	10025	S235JR/2
1	2	Körperboden 4100x86	28011	PS50CH
		Bezeichnung		DIN/EN/ISO
				Werkstoff
				APZ



Pos.	Stück	Bezeichnung	Menge	Material
22	1	Muffe 2\"/>		
21	1	Dichtung DN300x3	2986	EPDM
20	16	Schraube M20x80	2890	4,6 V2
19	2	Dichtung 65/5/515x3	2890	EPDM
18	40	Schraube M24x110	601	4,6
17	1	Schildhalter Lichte	LN	S235JR/2
16	3	Behälter Ø114,3x3,6	2448	S235JR/2
15	3	Fußgelenk 250x250x12	10025	S235JR/2
14	4	Rohr Ø114,3x3,6	2448	St37.0
13	1	Rohr ø60,3x2,9	2448	St37.0
12	4	Rohr DN100/114,3	2976	RS37-2
11	1	Floresch DN50/60,3	2976	RS37-2
10	1	Rohr ø233,9x5,6	2448	St37.0
9	1	Brinlfloresch DN300/PN10	2927	RS37-2
8	2	Zuganker DN150x157	10025	S235JR/2
7	1	Zuganker 10x100x157	10025	S235JR/2
6	1	Disenboden 698x15	2927	RS37-2
5	2	Brinlfloresch DN500/PN10	2927	RS37-2
4	2	Floresch DN300/233,9	2976	RS37-2
3	1	Floresch DN300/233,9	2976	RS37-2
2	1	Mannloch 62800x3122	10025	S235JR/2
1	2	Körperboden 4100x86	28011	PS50CH
		Bezeichnung		DIN/EN/ISO
				Werkstoff
				APZ

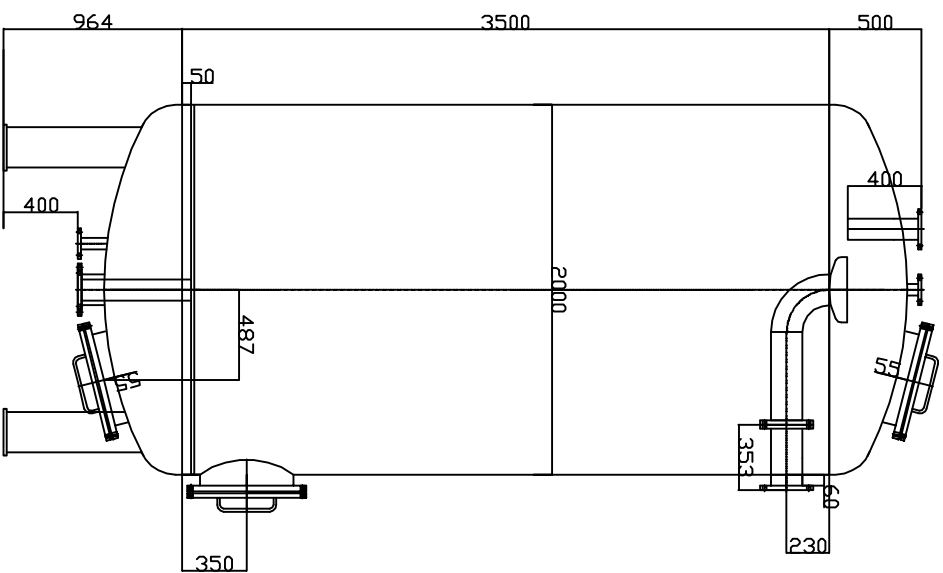
Pos.	Stück	Bezeichnung	Menge	Material
22	1	Muffe 2\"/>		
21	1	Dichtung DN300x3	2986	EPDM
20	16	Schraube M20x80	2890	4,6 V2
19	2	Dichtung 65/5/515x3	2890	EPDM
18	40	Schraube M24x110	601	4,6
17	1	Schildhalter Lichte	LN	S235JR/2
16	3	Behälter Ø114,3x3,6	2448	S235JR/2
15	3	Fußgelenk 250x250x12	10025	S235JR/2
14	4	Rohr Ø114,3x3,6	2448	St37.0
13	1	Rohr ø60,3x2,9	2448	St37.0
12	4	Rohr DN100/114,3	2976	RS37-2
11	1	Floresch DN50/60,3	2976	RS37-2
10	1	Rohr ø233,9x5,6	2448	St37.0
9	1	Brinlfloresch DN300/PN10	2927	RS37-2
8	2	Zuganker DN150x157	10025	S235JR/2
7	1	Zuganker 10x100x157	10025	S235JR/2
6	1	Disenboden 698x15	2927	RS37-2
5	2	Brinlfloresch DN500/PN10	2927	RS37-2
4	2	Floresch DN300/233,9	2976	RS37-2
3	1	Floresch DN300/233,9	2976	RS37-2
2	1	Mannloch 62800x3122	10025	S235JR/2
1	2	Körperboden 4100x86	28011	PS50CH
		Bezeichnung		DIN/EN/ISO
				Werkstoff
				APZ

Pos.	Stück	Bezeichnung	Menge	Material
22	1	Muffe 2\"/>		
21	1	Dichtung DN300x3	2986	EPDM
20	16	Schraube M20x80	2890	4,6 V2
19	2	Dichtung 65/5/515x3	2890	EPDM
18	40	Schraube M24x110	601	4,6
17	1	Schildhalter Lichte	LN	S235JR/2
16	3	Behälter Ø114,3x3,6	2448	S235JR/2
15	3	Fußgelenk 250x250x12	10025	S235JR/2
14	4	Rohr Ø114,3x3,6	2448	St37.0
13	1	Rohr ø60,3x2,9	2448	St37.0
12	4	Rohr DN100/114,3	2976	RS37-2
11	1	Floresch DN50/60,3	2976	RS37-2
10	1	Rohr ø233,9x5,6	2448	St37.0
9	1	Brinlfloresch DN300/PN10	2927	RS37-2
8	2	Zuganker DN150x157	10025	S235JR/2
7	1	Zuganker 10x100x157	10025	S235JR/2
6	1	Disenboden 698x15	2927	RS37-2
5	2	Brinlfloresch DN500/PN10	2927	RS37-2
4	2	Floresch DN300/233,9	2976	RS37-2
3	1	Floresch DN300/233,9	2976	RS37-2
2	1	Mannloch 62800x3122	10025	S235JR/2
1	2	Körperboden 4100x86	28011	PS50CH
		Bezeichnung		DIN/EN/ISO
				Werkstoff
				APZ

Pos.	Stück	Bezeichnung	Menge	Material
22	1	Muffe 2\"/>		
21	1	Dichtung DN300x3	2986	EPDM
20	16	Schraube M20x80	2890	4,6 V2
19	2	Dichtung 65/5/515x3	2890	EPDM
18	40	Schraube M24x110	601	4,6
17	1	Schildhalter Lichte	LN	S235JR/2
16	3	Behälter Ø114,3x3,6	2448	S235JR/2
15	3	Fußgelenk 250x250x12	10025	S235JR/2
14	4	Rohr Ø114,3x3,6	2448	St37.0
13	1	Rohr ø60,3x2,9	2448	St37.0
12	4	Rohr DN100/114,3	2976	RS37-2
11	1	Floresch DN50/60,3	2976	RS37-2
10	1	Rohr ø233,9x5,6	2448	St37.0
9	1	Brinlfloresch DN300/PN10	2927	RS37-2
8	2	Zuganker DN150x157	10025	S235JR/2
7	1	Zuganker 10x100x157	10025	S235JR/2
6	1	Disenboden 698x15	2927	RS37-2
5	2	Brinlfloresch DN500/PN10	2927	RS37-2
4	2	Floresch DN300/233,9	2976	RS37-2
3	1	Floresch DN300/233,9	2976	RS37-2
2	1	Mannloch 62800x3122	10025	S235JR/2
1	2	Körperboden 4100x86	28011	PS50CH
		Bezeichnung		DIN/EN/ISO
				Werkstoff
				APZ

Pos.	Stück	Bezeichnung	Menge	Material
22	1	Muffe 2\"/>		
21	1	Dichtung DN300x3	2986	EPDM
20	16	Schraube M20x80	2890	4,6 V2
19	2	Dichtung 65/5/515x3	2890	EPDM
18	40	Schraube M24x110	601	4,6
17	1	Schildhalter Lichte	LN	S235JR/2
16	3	Behälter Ø114,3x3,6	2448	S235JR/2
15	3	Fußgelenk 250x250x12	10025	S235JR/2
14	4	Rohr Ø114,3x3,6	2448	St37.0
13	1	Rohr ø60,3x2,9	2448	St37.0
12	4	Rohr DN100/114,3	2976	RS37-2
11	1	Floresch DN50/60,3	2976	RS37-2
10	1	Rohr ø233,9x5,6	2448	St37.0
9	1	Brinlfloresch DN300/PN10	2927	RS37-2
8	2	Zuganker DN150x157	10025	S235JR/2
7	1	Zuganker 10x100x157	10025	S235JR/2
6	1	Disenboden 698x15	2927	RS37-2
5	2	Brinlfloresch DN500/PN10	2927	RS37-2
4	2	Floresch DN300/233,9	2976	RS37-2
3	1	Floresch DN300/233,9	2976	RS37-2
2	1	Mannloch 62800x3122	10025	S235JR/2
1	2	Körperboden 4100x86	28011	PS50CH
		Bezeichnung		DIN/EN/ISO
				Werkstoff
				APZ

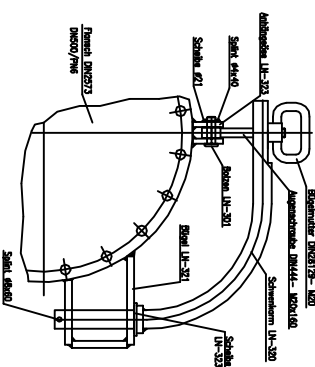
Deckel Mannloch mit Klappcharnier



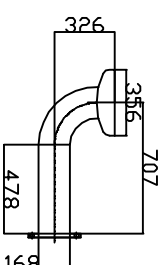
Teilfreigabe für Behälterunterteil

N5	100	10	2576	Kohle Befüllung/Entleerung
N4	50	10	2576	Spülluft/Entlüftung
N3	150	16	2576	Austritt
N2	150	10	2576	Eintritt
N1	500	6	2573	Mannloch
Stützen	DN	PN	DIN	Funktion

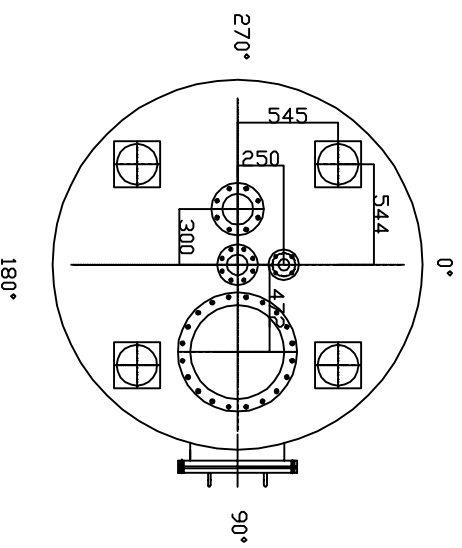
**Detail Mannloch mit Schwenkarm für Kieselfilter**



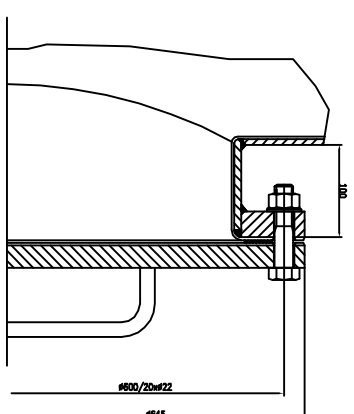
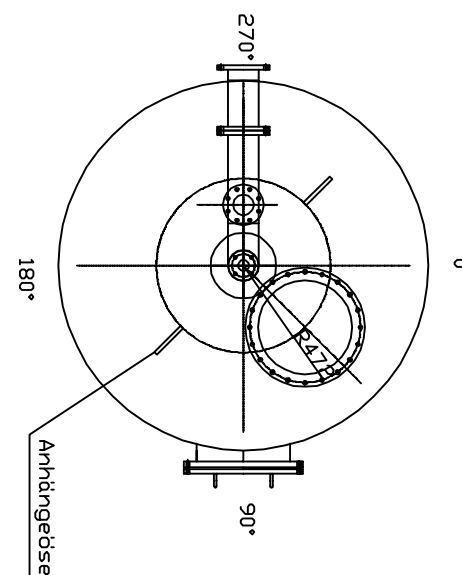
Deckel Mannloch mit Klappcharnier



Unterer Boden



Oberer Boden/Mantel



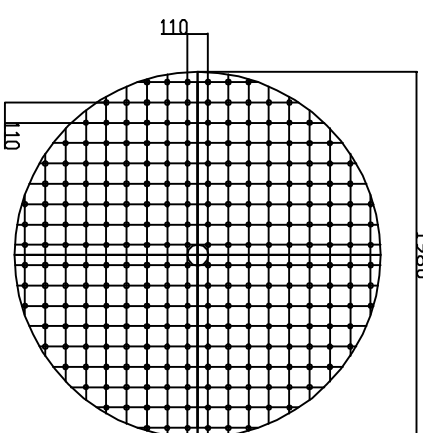
Düsenboden t=15 mm  
ca. 256 Loch 26 mm  
Mittelloch 114,3

A	detail shaft if <math>S \le 10 \text{ mm}</math>	
B	detail shaft if <math>S > 10 \text{ mm}</math>	
C	chip out end counter weld	
D	chip out end counter weld	
E	detail nozzle	
F	detail round weld	

Berechnung und Konstruktion nach AD-Merkblatt  
Vor-Bau- und Druckprüfung  
durch den Hersteller  
Berechnungsdruck: 4 bar  
max. Betriebsdruck: 4 bar  
max. Betriebsdruck: 30°C  
max. Betriebsdruck: 6,0 bar  
Inhalt: 7500 Liter  
Medium: Wasser

Langenloch:  
Betriebsgewicht: ca. 2800 kg  
ca. 10300 kg  
Herstell-Nr.: 08/02/xxxx  
Korrosionsschutzlag:  $\xi = 1 \text{ mm}$   
Schweißverfahren: 025

Oberflächenbehandlung:  
ausser: gemäß Spezifikation Kunde  
innen: 350my Beschichtung



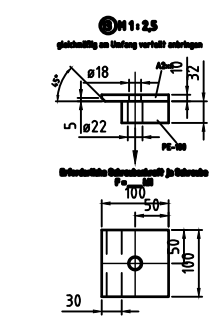
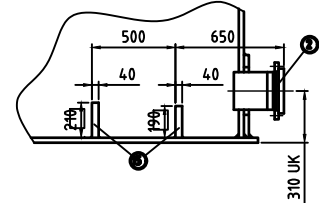
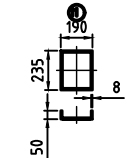
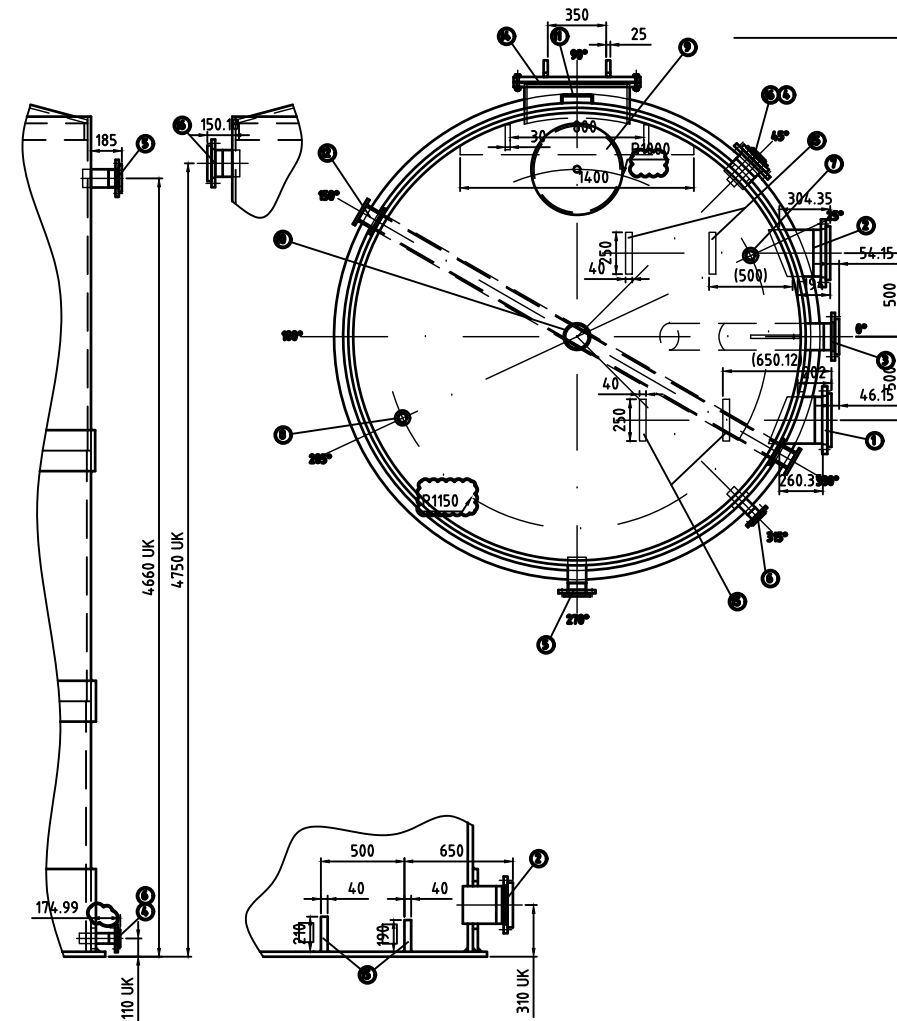
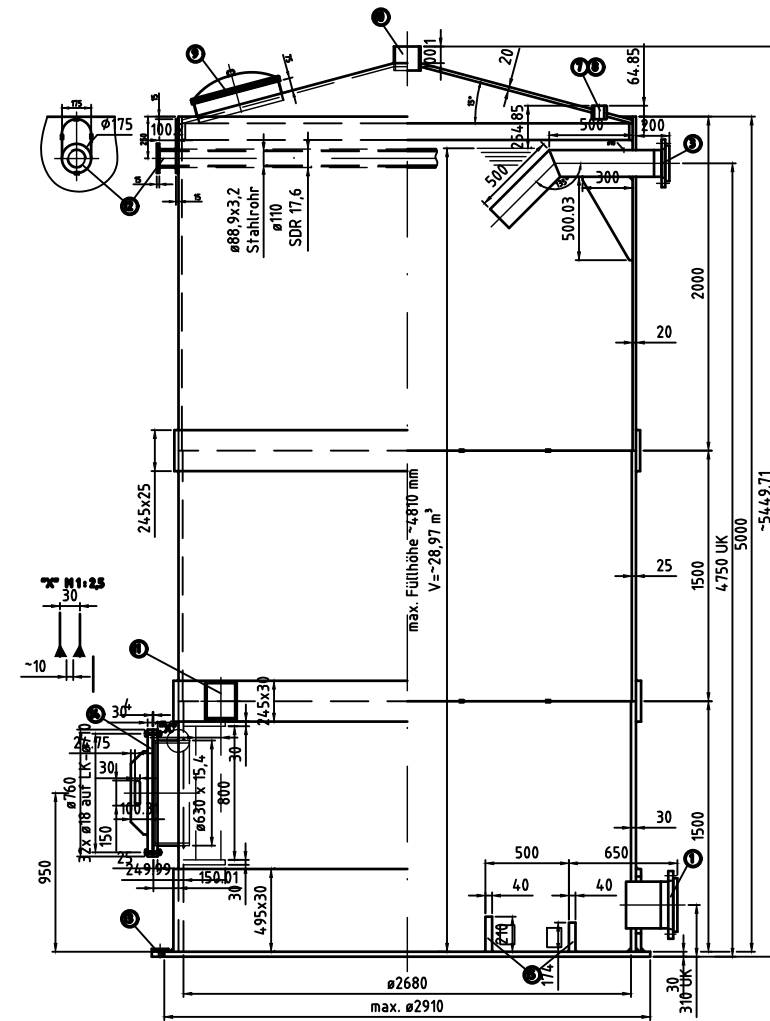
MF  
S2 Behälter 3 x fertigen

20	2	FLANSCH	2576	S235JR2	STENP
19	3	DICHTUNG DN500	---	---	---
18	120	U-SCHERBE A21VZ	125	---	---
17	60	MUTTER M20VZ	934	4,6	STENP
16	60	SCHRAUBEN M20X90VZ	601	4,6	STENP
15	8	MUTTER M20	934	A2-70	---
14	8	SCHRAUBEN M20X70	931	A4-70	STENP
13	2	FLANSCH DN50, N4	2576	S235JR2	STENP
12	1	ROHRBOGEN, 180, 3K4,5	2605	S137,0	---
11	4	FLANSCH, 150, N2, N3	2576	S235JR2	STENP
10	4	ROHR, 60, 3K2,9	2458	S137,0	---
9	4	ROHR, 108, 3K4,5	2458	S137,0	---
8	4	FÜHRLEITE, 250, 250, 15	10025	S235JR2	---
7	4	ROHR, 219, 1, FÜHR	2458	S137,0	---
6	1	KLAPPBODEN/TRICHTER, 358MM	28011	S235JR2	---
5	1	DÜSENBODEN, 1788X15	10025	S235JR2	---
4	3	MANNLOCH-FLANSCH, 500/2573	2573	S235JR2	STENP
3	3	MANNLOCH, 500, 2527	10025	S235JR2	STENP
2	2	KLAPPBODEN, 2000X8MM	28011	S235JR2	WERK
1	1	MANTELEBLECH, 6MMXH	10025	S235JR2	WERK
Pos.	Stück	Benennung	DN/DN/ISO	Werkstoff	APZ

Stück	Benennung	Normblatt Zehng.-Nr.	Werkstoff	Id.- Lager- u. Bestellvermerk	GeW. [kg]	Bemerkung
20099	Tag	Norm	Berefr.	Rto.-Nr.		
07/10	F80	3225	GWSA	Luzenberg		
07/10	F80	Bauherr:	MW Energie AG			
		Benennung:	Mehrschichtfilter	Strabe 2		
		Material:	VARIA	GWSA	Luzenberg	
		Maßstab:				
		Zeichnungs-Nr.:	3225-0013-V1			
		Vorlage:				
		Erneit. für:				
		Abgabe [Gew.]:	U80627-Aufstellungsplan-DWG			
		Posung	Abmaße	Abänderung:		
		DIN 7155				







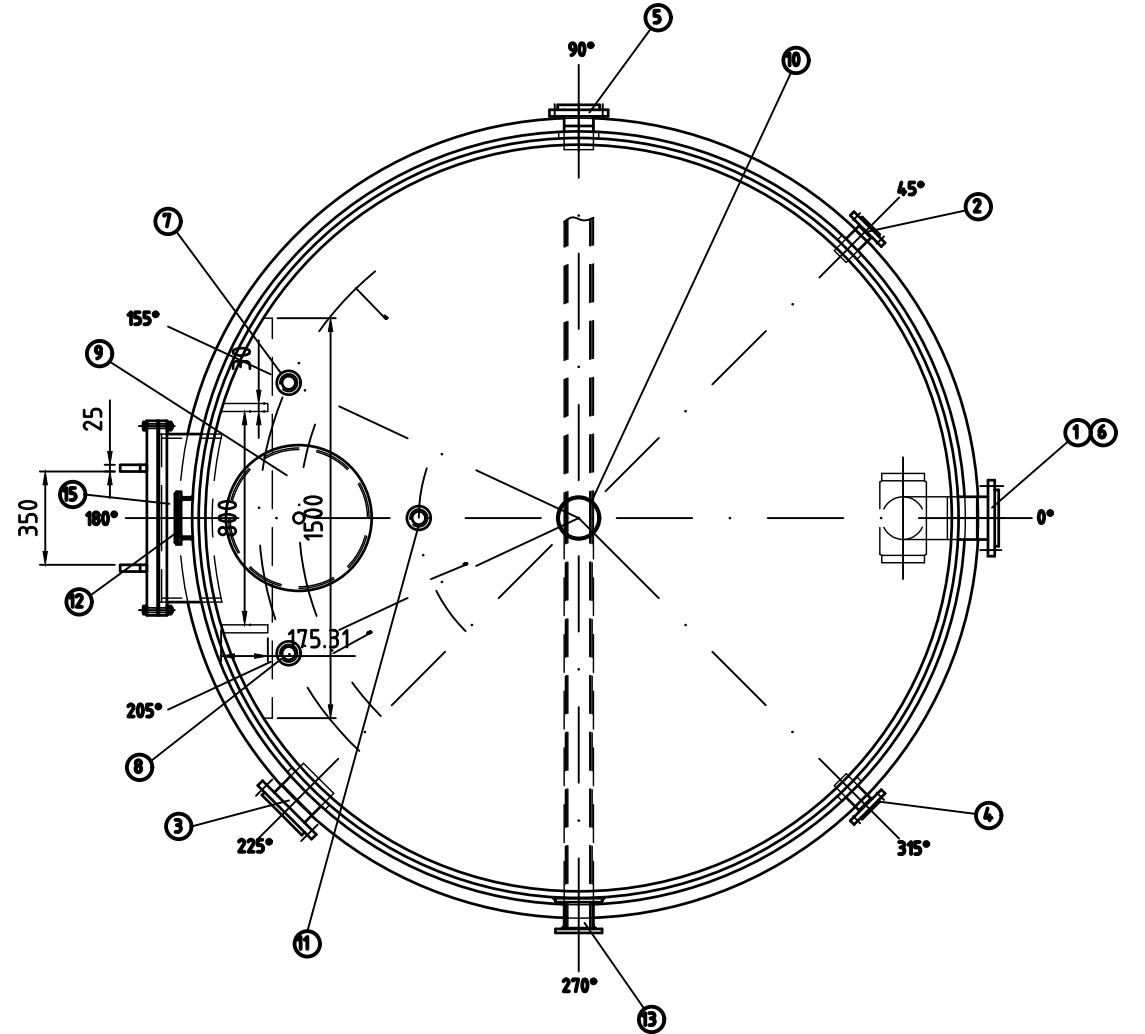
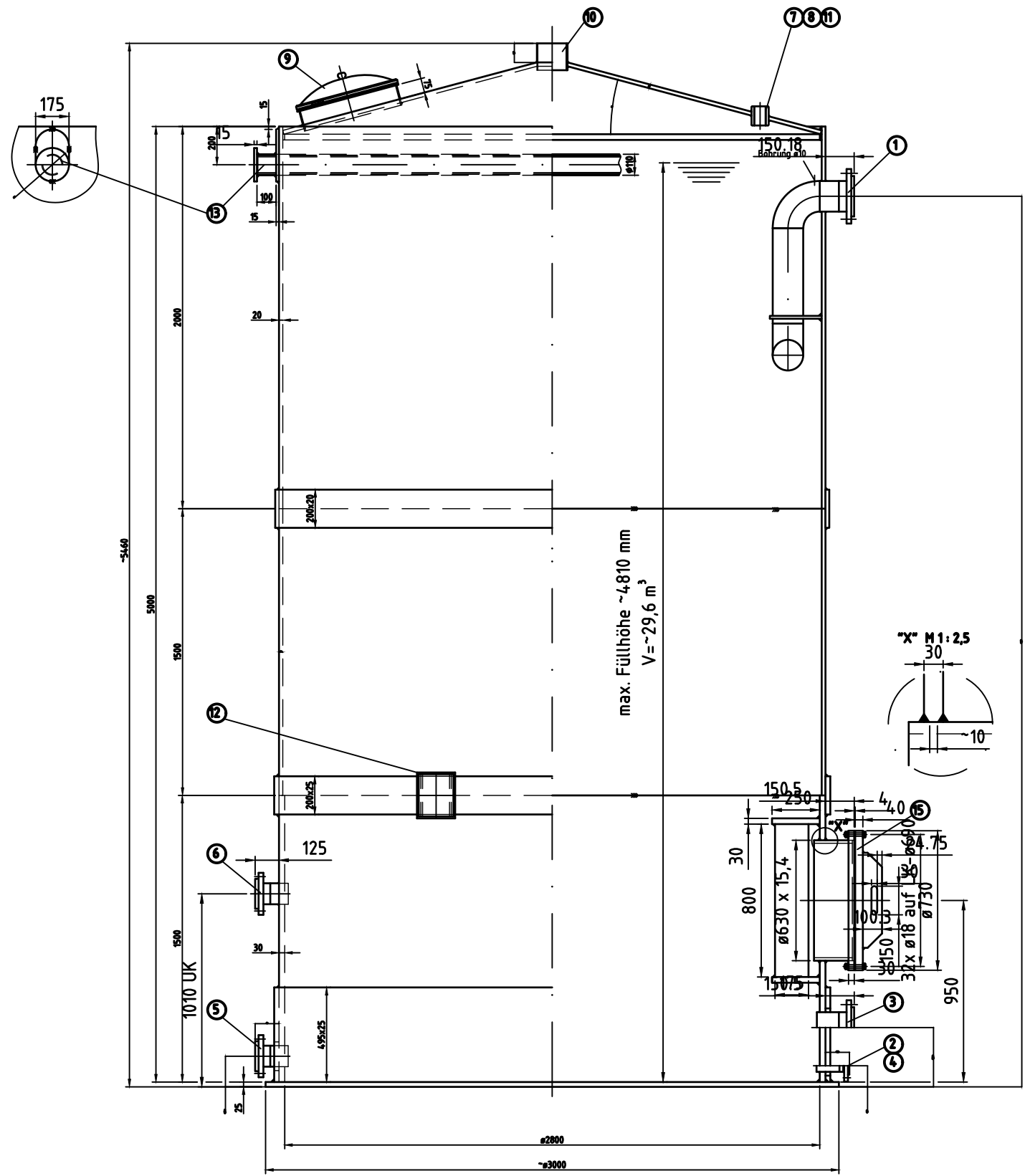
Nr.	Bezeichnung	Maß	Stk.	Material	Bemerkung
1	Lichtschalter	Ø8/10	1	St 304	Ø8/10
2	Aufleger	100	1	St 304	Ø8/10
3	Arbeitsöffnung	100	1	St 304	Ø8/10
4	Bohrerprofil	Ø8/10	1	St 304	Ø8/10
5	Bohrerprofil	Ø8/10	1	St 304	Ø8/10
6	Bohrerprofil	Ø8/10	1	St 304	Ø8/10
7	Bohrerprofil	Ø8/10	1	St 304	Ø8/10
8	Bohrerprofil	Ø8/10	1	St 304	Ø8/10
9	Bohrerprofil	Ø8/10	1	St 304	Ø8/10
10	Bohrerprofil	Ø8/10	1	St 304	Ø8/10
11	Bohrerprofil	Ø8/10	1	St 304	Ø8/10
12	Bohrerprofil	Ø8/10	1	St 304	Ø8/10
13	Bohrerprofil	Ø8/10	1	St 304	Ø8/10
14	Bohrerprofil	Ø8/10	1	St 304	Ø8/10
15	Bohrerprofil	Ø8/10	1	St 304	Ø8/10
16	Bohrerprofil	Ø8/10	1	St 304	Ø8/10
17	Bohrerprofil	Ø8/10	1	St 304	Ø8/10
18	Bohrerprofil	Ø8/10	1	St 304	Ø8/10
19	Bohrerprofil	Ø8/10	1	St 304	Ø8/10
20	Bohrerprofil	Ø8/10	1	St 304	Ø8/10
21	Bohrerprofil	Ø8/10	1	St 304	Ø8/10
22	Bohrerprofil	Ø8/10	1	St 304	Ø8/10
23	Bohrerprofil	Ø8/10	1	St 304	Ø8/10
24	Bohrerprofil	Ø8/10	1	St 304	Ø8/10
25	Bohrerprofil	Ø8/10	1	St 304	Ø8/10
26	Bohrerprofil	Ø8/10	1	St 304	Ø8/10
27	Bohrerprofil	Ø8/10	1	St 304	Ø8/10
28	Bohrerprofil	Ø8/10	1	St 304	Ø8/10
29	Bohrerprofil	Ø8/10	1	St 304	Ø8/10
30	Bohrerprofil	Ø8/10	1	St 304	Ø8/10
31	Bohrerprofil	Ø8/10	1	St 304	Ø8/10
32	Bohrerprofil	Ø8/10	1	St 304	Ø8/10
33	Bohrerprofil	Ø8/10	1	St 304	Ø8/10
34	Bohrerprofil	Ø8/10	1	St 304	Ø8/10
35	Bohrerprofil	Ø8/10	1	St 304	Ø8/10
36	Bohrerprofil	Ø8/10	1	St 304	Ø8/10
37	Bohrerprofil	Ø8/10	1	St 304	Ø8/10
38	Bohrerprofil	Ø8/10	1	St 304	Ø8/10
39	Bohrerprofil	Ø8/10	1	St 304	Ø8/10
40	Bohrerprofil	Ø8/10	1	St 304	Ø8/10
41	Bohrerprofil	Ø8/10	1	St 304	Ø8/10
42	Bohrerprofil	Ø8/10	1	St 304	Ø8/10
43	Bohrerprofil	Ø8/10	1	St 304	Ø8/10
44	Bohrerprofil	Ø8/10	1	St 304	Ø8/10
45	Bohrerprofil	Ø8/10	1	St 304	Ø8/10
46	Bohrerprofil	Ø8/10	1	St 304	Ø8/10
47	Bohrerprofil	Ø8/10	1	St 304	Ø8/10
48	Bohrerprofil	Ø8/10	1	St 304	Ø8/10
49	Bohrerprofil	Ø8/10	1	St 304	Ø8/10
50	Bohrerprofil	Ø8/10	1	St 304	Ø8/10

Urheberrechte u. Eigentum an dieser techn. Unterlage verbleiben uns. Sie darf ohne unsere Schriftliche Einwilligung weder veröffentlicht noch Dritten zugänglich gemacht werden, u. sie darf durch den Empfänger oder Dritte auch nicht in anderer Weise mißbräuchl. verwendet werden.

Stck.	Benennung	Normblatt Zchnng.-Nr.	Werkstoff	lfd. Nr.	Halbzeuge (Rohmaße) Lager- u. Bestellvermerk	Gew. [kg]	Bemerkung
	2026 Tag Name	Gez. 24.03. FAF	Betreff: Kto.-Nr..				
	Gepr. 24.03. FAF	Norm.	3225 GWSA Luzenberg				
	Maßstab VARIA	Maße ohne Toleranzang. nach DIN 7168	Bauherr: MW Energie AG				
	Passung Abmaße	DIN 7155 m	Gesamtgewicht [kg]				
			Änderung: (a) (b) (c) (d)				

**SAX + KLEE**  
 GMBH  
 Bauunternehmung  
 Dalbergstr. 30-34  
 68159 Mannheim

Zeichnungs-Nr.  
**3225-0033-V1**  
 Vorlage:  
 Ersatz für:  
 Ablage [dwg]: U80627-Aufstellungsplan.DWG



Flansche gemäß PN 10/16 bis 600 bzw. PN10 ab 600 nach DIN EN 1092/1.

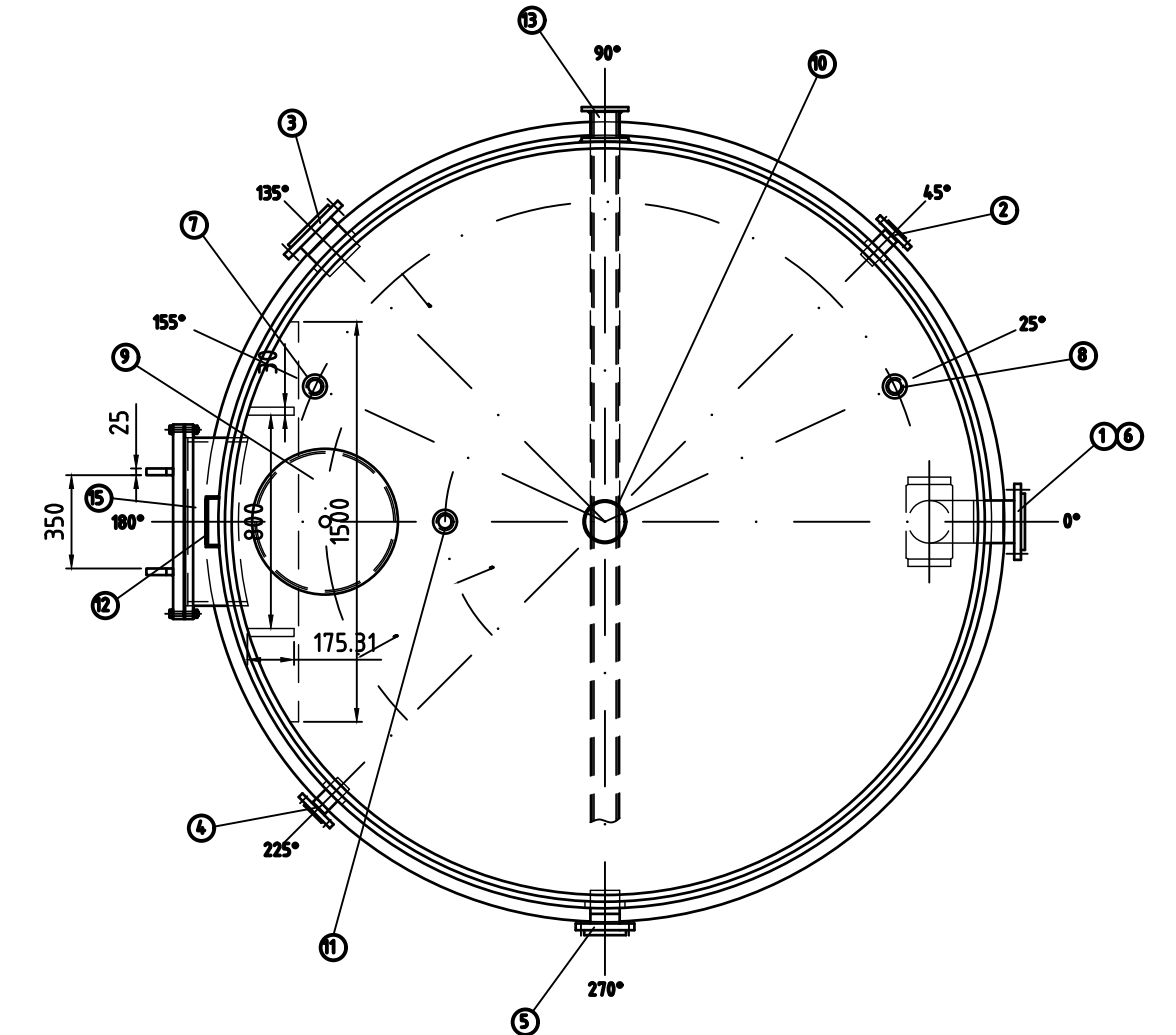
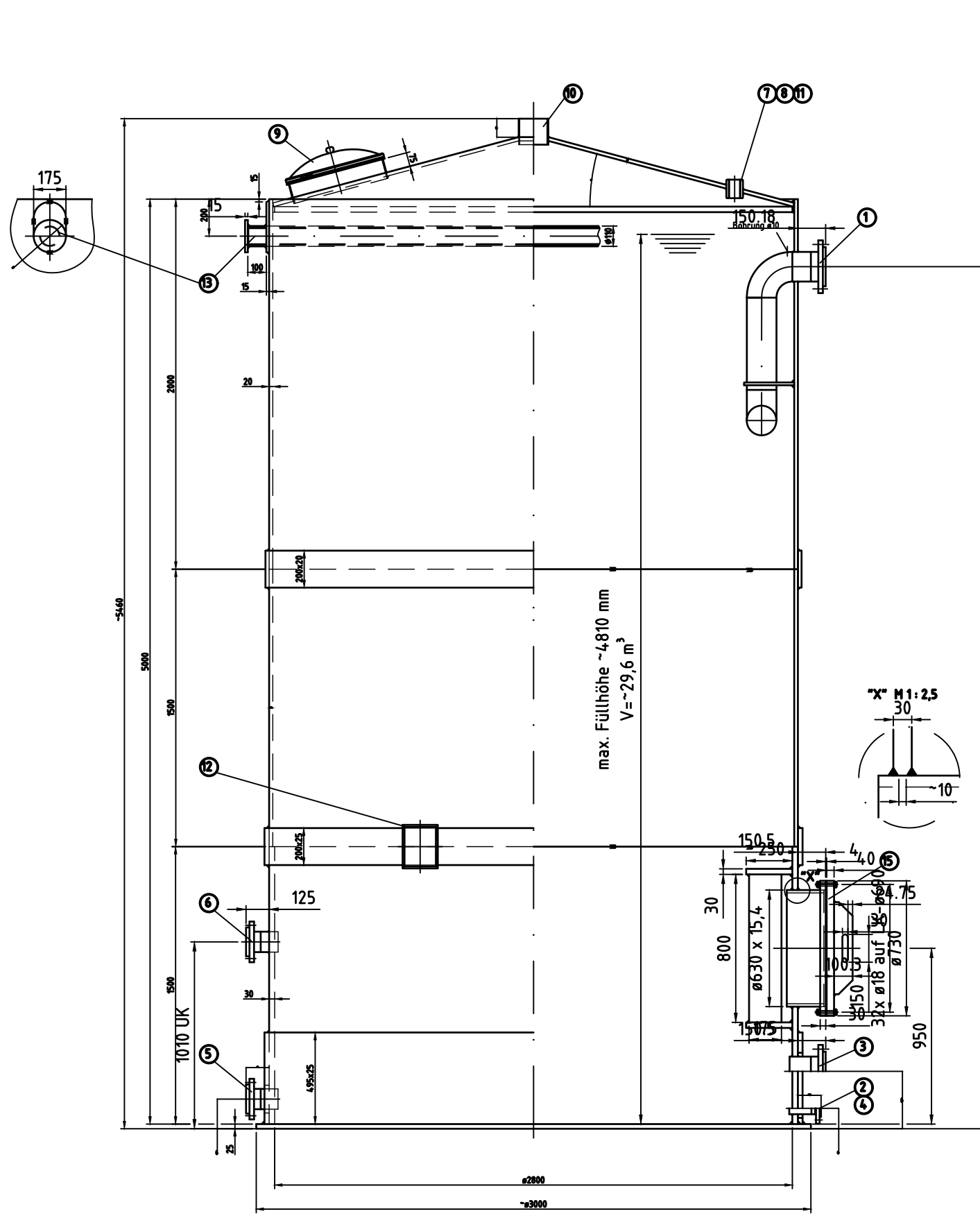
Es wird Schraubmaterial gemäß der Werkstoffangabe in Schriftzug dieser Zeichnung eingesetzt und kann nicht abgerufen werden.  
Es werden Werkstoffe entsprechend der gültigen Normen und entsprechend dem Lagerbestand unserer Lieferanten eingesetzt.  
Andere bzw. ungeprüfte Werkstoffe wie z.B. S355 sind auf Kundenwunsch und gegen Mehrpreis unter Umständen realisierbar.

Pos. St.	Bezeichnung	Typ	DN/φ	Bemerkung
16	1	Manloch	90	DN 600 verschraubte Ausführung
14	8	Endeansatz	35c	
13	1	Hebervorrichtung	29/2	3" Stahlrohr, PE-ummantelt
12	1	Schleibrücke		mit RIX-Schild
11	1	Gewindemuffe	13a	R 2" 40
10	1	Rehröhren	150/160	Be- und Entlüftung
9	1	Manloch	9a	DN 500 mit VA-Schnellsperre
8	1	Gewindemuffe	13a	R 2" 40 für beiseitige Messung 2
7	1	Gewindemuffe	13a	R 2" 40 für beiseitige Messung 1
6	1	Losflanschrutzen	10a	100/110 für Wasserantrieb
5	1	Losflanschrutzen	10a	100/110 Spitzanschluss 1
4	1	Losflanschrutzen	10a	50/63 Entleerung 2
3	1	Losflanschrutzen	10a	50/63 für beiseitige Verbindungleitung
2	1	Losflanschrutzen	10a	50/63 Entleerung 1
1	1	Losflanschrutzen	10a	150/160 mit Zulaufrohr und T-Stück

Urheberrechte u. Eigentum an dieser techn. Unterlage verbleiben uns. Sie darf ohne unsere Schriftliche Einwilligung weder veröffentlicht noch Dritten zugänglich gemacht werden, u. sie darf durch den Empfänger oder Dritte auch nicht in anderer Weise missbräuchl. verwendet werden.

Stck.	Benennung	Normblatt Zchn.-Nr.	Werkstoff	lfd. Nr.	Halbzeuge (Rohmaße) Lager- u. Bestellvermerk	Gew. [kg]	Bemerkung
		2020	Tag	Name	Kto.-Nr..		
		Gez.	26/05	FAF	3225 GWSA Luzenberg		
		Gepr.	26/05	FAF	Bauherr:		
		Norm.			MW Energie AG		
		Maßstab	Benennung:			Zeichnungs-Nr.	
		VARIA	Rückspülwasservorlage T1			3225-00341-V1	
			GWSA Luzenberg			Vorlage:	
		Maße ohne Toleranzang. nach DIN 7168	Gesamtgewicht [kg]			Ersatz für:	
		m	Änderung:			Ablage [dwg]:	
		DIN 7155	Ⓐ	Ⓑ	Ⓒ	Ⓓ	

**SAX + KLEE**  
 GMBH  
 Bauunternehmung  
 Dalbergstr. 30-34  
 68159 Mannheim



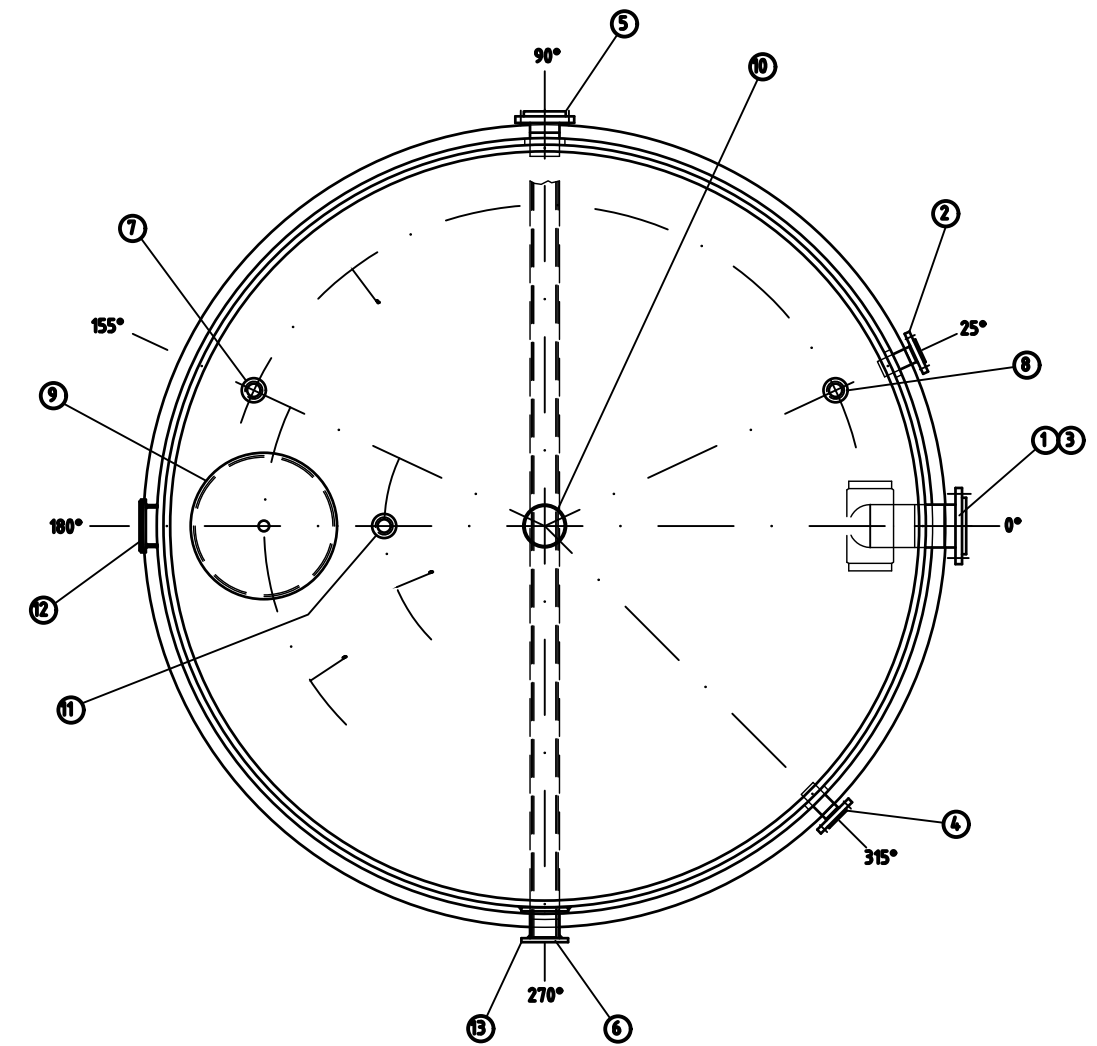
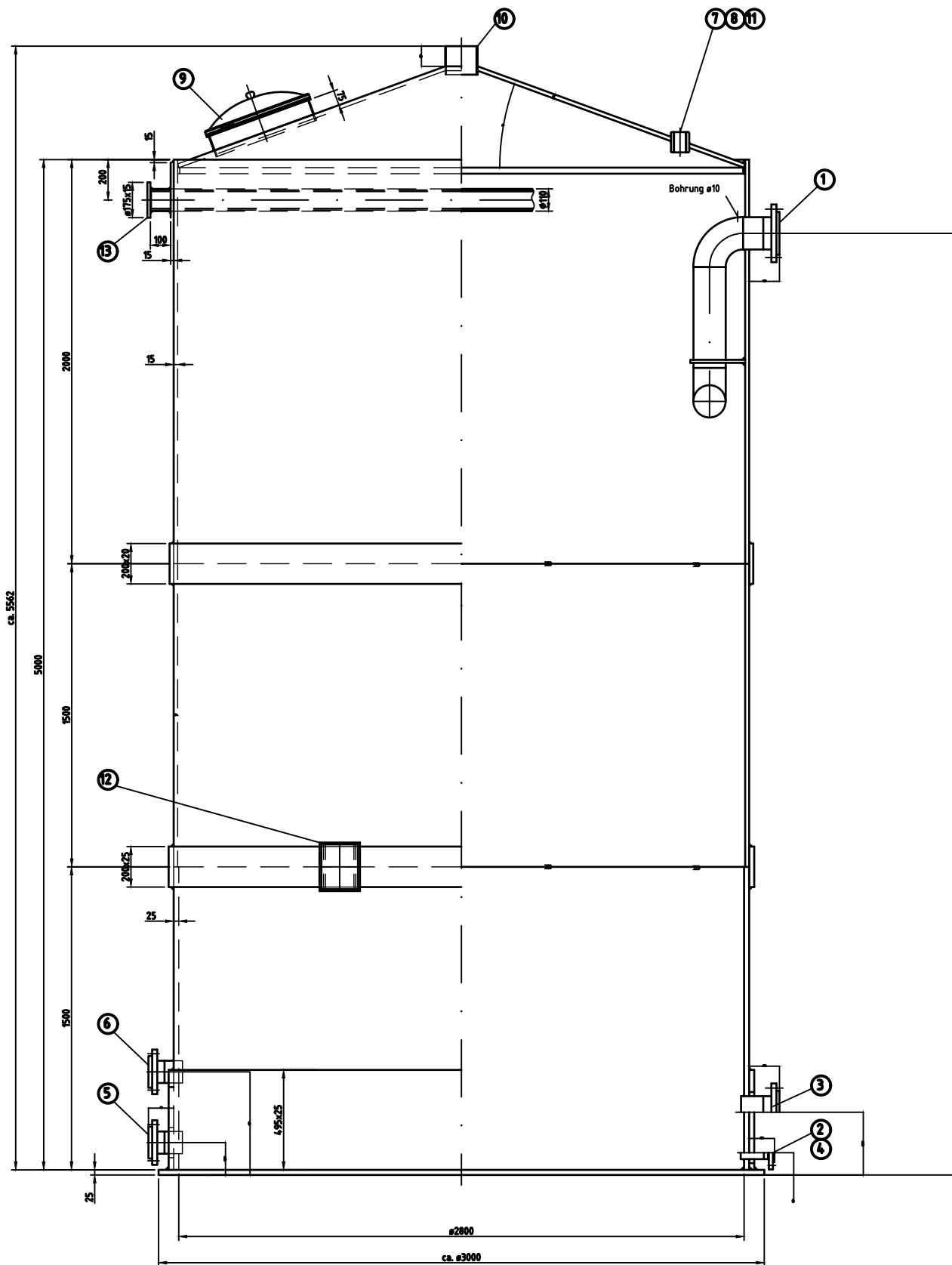
Flansche gemäß PN 10/16 bis 40/48 bzw. PN10 bis 40/48 nach DIN EN 1092/1

Es wird Schraubmaterial gemäß der Verankerung in der Schriftform dieser Zeichnung eingesetzt und kann nicht über spezifiziert werden. Es werden Werkstoffe entsprechend der gültigen Normen und entsprechend dem Lagerbestand unserer Lieferanten eingesetzt. Andere bzw. ungeprüfte Werkstoffe wie z. B. L3301 sind auf Kundenwunsch und gegen Mahlergebnis unter Umständen realisierbar.

Pos. St.	Bezeichnung	Typ	DN/ø	Bemerkung
15	1	Handloch	5d	DN 600 verschraubte Ausführung
14	8	Bodenpratzen	35c	
13	1	Hebevorkrichtung	29/a	3" Stahlrohr, PE-Ummantelung mit RIG-Schild
12	1	Schleibrücke		
11	1	Gewindenurfe	13a	R 2" 16
10	1	Rehrutzen	150/160	Be- und Entlüftung
9	1	Handloch	5a	DN 500 mit VA-Schnellsperre
8	1	Gewindenurfe	13a	R 2" 16 für beidseitige Messung 2
7	1	Gewindenurfe	13a	R 2" 16 für beidseitige Messung 1
6	1	Lochflanschutzen	10a	100/110 Klarwasseranstrag
5	1	Lochflanschutzen	10a	100/110 Spülanschluss 1
4	1	Lochflanschutzen	10a	50/63 Entleerung 2
3	1	Lochflanschutzen	10a	150/160 für beidseitige Verbindungsleitung
2	1	Lochflanschutzen	10a	50/63 Entleerung 1
1	1	Lochflanschutzen	10a	150/160 mit Zulaufrohr und T-SIGS


Urheberrechte u. Eigentum an dieser techn. Unterlage verbleiben uns. Sie darf ohne unsere Schriftliche Einwilligung weder veröffentlicht noch Dritten zugänglich gemacht werden, u. sie darf durch den Empfänger oder Dritte auch nicht in anderer Weise missbräuchl. verwendet werden.

Stck.	Benennung	Normblatt Zchn.-Nr.	Werkstoff	lfd. Nr.	Halbzeuge (Rohmaße) Lager- u. Bestellvermerk	Gew. [kg]	Bemerkung
2019	Tag	Name	Kto.-Nr. 3225 GWSA Luzenberg				
Gez.	09/08	FAF	Bauherr: MW Energie AG				
Gepr.	09/08	FAF	SAX + KLEE				
Norm.	Benennung: Rückspülwasservorlage T2 GWSA Luzenberg		Zeichnungs-Nr. 3225-00342-V1				
Maßstab	VARIA		Vorlage:				
Passung	Abmaße	Maße ohne Toleranzang. nach DIN 7168	Gesamtgewicht [kg]		Ersatz für:		
DIN 7155	m		Änderung:		Ablage [dwg]:		

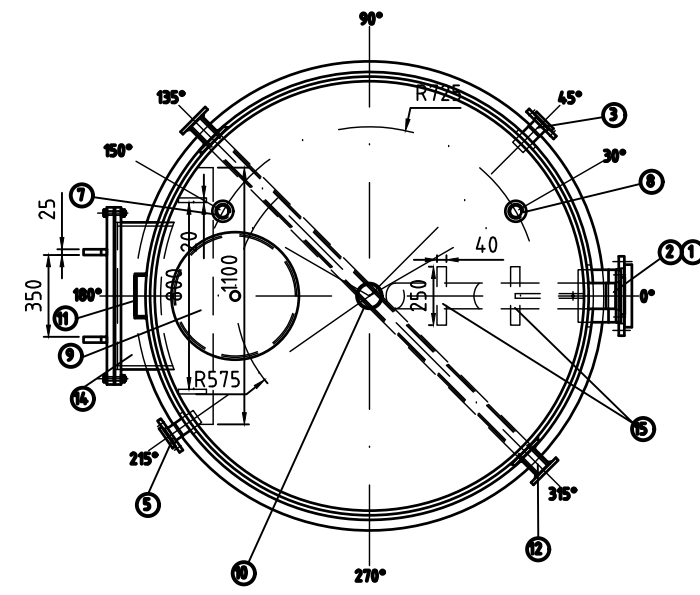
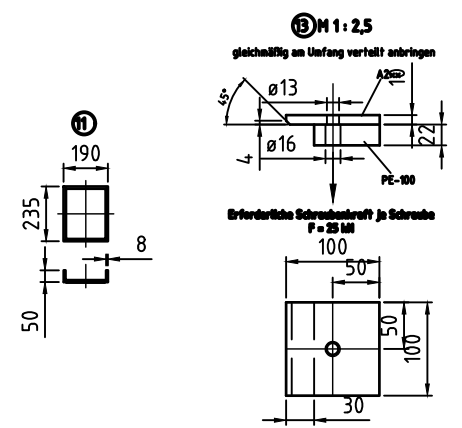
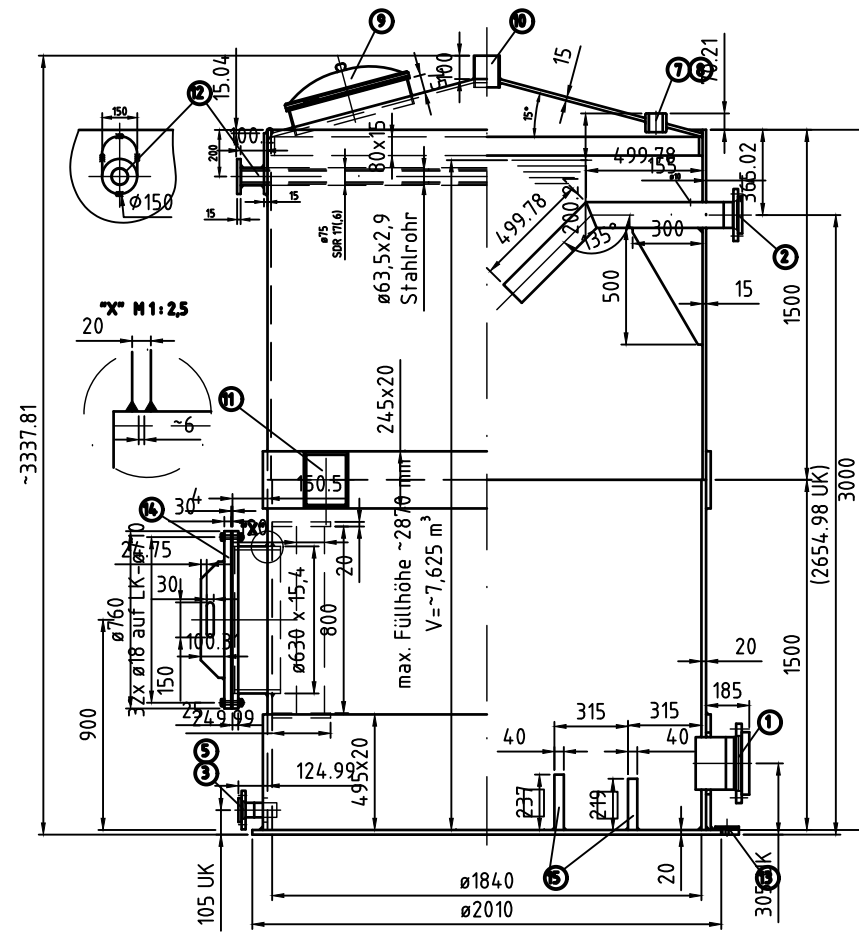


Flanche gebohrt PN 10/16 bis ø180 bzw. PN10 ab ø200 nach DIN EN 1092/1.

Pos.	Stk.	Bezeichnung	Typ	DN/ø	Bemerkung
1	1	Losflanschflutzen	10a	150/150	mit Zulaufrohr und T-Stück
2	1	Losflanschflutzen	10a	150/150	Entleerung 1
3	1	Losflanschflutzen	10a	150/150	Für beidseitige Verbindungsteilung
4	1	Losflanschflutzen	10a	50/63	Entleerung 2
5	1	Losflanschflutzen	10a	100/100	Spülanschluß 1
6	1	Losflanschflutzen	10a	100/100	Klarschwarzwasser
7	1	Gewindemuffe	13a	R 2" 16	Für beidseitige Messung 1
8	1	Gewindemuffe	13a	R 2" 16	Für beidseitige Messung 2
9	1	Handloch	9a	DN 500	mit VA-Schnellspannung
10	1	Hubstützen	10b	150/150	Be- und Entlüftung
11	1	Gewindemuffe	13a	R 2" 16	
12	1	Schilderleiste			mit ROK-Schild
13	1	Hubverrichtung	29/A		3" Stahlrohr, PE-Ummantelung
14	8	Bedengratzen	35c		

Stck.	Benennung	Normblatt Zchn.-Nr.	Werkstoff	lfd. Nr.	Halbzeuge (Rohmaße) Lager- u. Bestellvermerk	Gew. [kg]	Bemerkung	
...	...	...	...	...	...	...	...	
		2019	Tag	Name	Kto.-Nr.		 <b>SAX + KLEE</b> GMBH Bauunternehmung Dalbergstr. 30-34 68159 Mannheim	
		Gez.	09/08	FAF	3225 GWSA Luzenberg			
		Gepr.	09/08	FAF	Bauherr:			
		Norm.			MW Energie AG			
		Maßstab	Benennung:				Zeichnungs-Nr.	
		VARIA	Rückspülwasservorlage T3				3225-00343-V1	
			GWSA Luzenberg				Vorlage:	
		Maße ohne Toleranz-ang. nach DIN 7168	Gesamtgewicht [kg]				Ersatz für:	
Passung	Abmaße	DIN 7155	m	Änderung: ① ② ③ ④				Ablage [dwg]:

Urheberrechte u. Eigentum an dieser techn. Unterlage verbleiben uns. Sie darf ohne unsere Schriftliche Einwilligung weder vervielfältigt noch Dritten zugänglich gemacht werden, u. sie darf durch den Empfänger oder Dritte auch nicht in anderer Weise mißbräuchl. verwendet werden.



Stk.	Bezeichnung	Typ	DN/a	SDR	Bemerkung
2	Auflager				232 / 21x4x250 mm, für beidseitige Pumpen
1	Arbeitsöffnung	1d	600/630	41	verschraubte Ausführung
4	Belagstützen	35c			aus A2 -- Stahl, ohne Schrauben und Dichtel
1	Halboverrichtung	29x1			aus 2"-Stahlrohr mit PE-Ummantelung
1	Schleifrinne				
1	Rohrstützen	100/110	17,6d		Be- und Entlüftung
1	Arbeitsöffnung	1a	DN500		mit VA-Schnellspannung
1	Gewindestufler	13a	6 2" G		für beidseitige Messung 2
1	Gewindestufler	13a	6 2" G		für beidseitige Messung 1
1	Leitflanschstützen	11a	50/63	11	Entlüftung 2
1	Leitflanschstützen	11a	50/63	11	Entlüftung 1
1	Leitflanschstützen	11a	100/110	17,6d	mit Rohr und Ecke, Zulauf
1	Leitflanschstützen	11a	200/225	17,6d	Ablauf

Stützenabelle

Urheberrechte u. Eigentum an dieser techn. Unterlage verbleiben uns. Sie darf ohne unsere Schriftliche Einwilligung weder vervielfältigt noch Dritten zugänglich gemacht werden, u. sie darf durch den Empfänger oder Dritte auch nicht in anderer Weise mißbräuchl. verwertet werden.

Stk.	Benennung	Normblatt Zchnng.-Nr.	Werkstoff	lfd. Nr.	Halbzeuge (Rohmaße) Lager- u. Bestellvermerk	Gew. [kg]	Bemerkung
		2026	Tag	Name	Betreff: Kto.-Nr..		
		Gez.	24.03.	FAF	3225 GWSA Luzenberg		
		Gepr.	24.03.	FAF	Bauherr:		
		Norm.			MW Energie AG		
	Maßstab	Benennung:		Zeichnungs-Nr.			
	VARIA	Rohwasservorlage S1		3225-0030-V1			
		GWSA Luzenberg		Vorlage:			
	Passung	Abmaße	Gesamtgewicht [kg]		Ersatz für:		
	DIN 7155	m	Änderung: (a) (b) (c) (d)		Ablage [dwg]: U80627-Aufstellungsplan.DWG		













