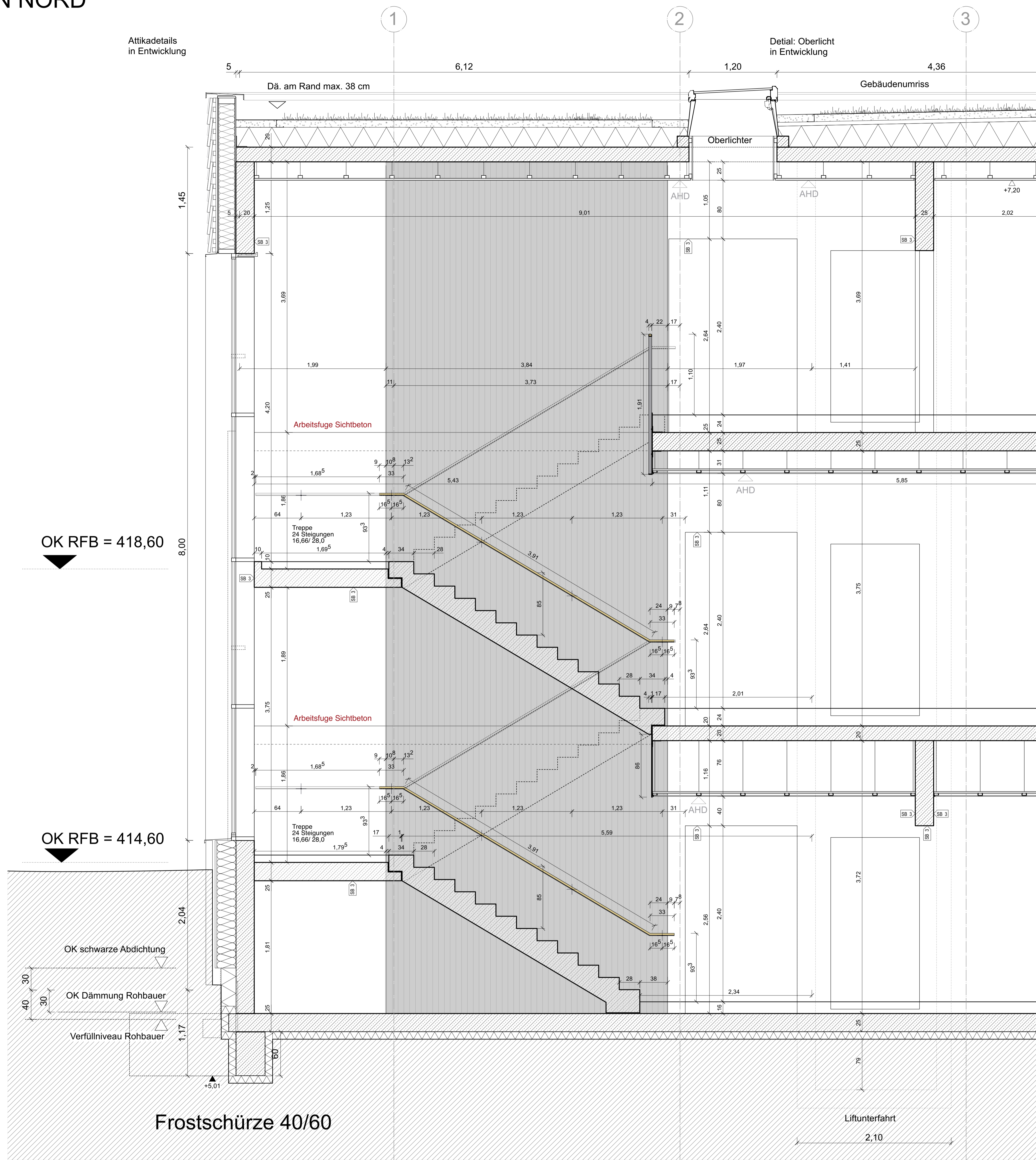
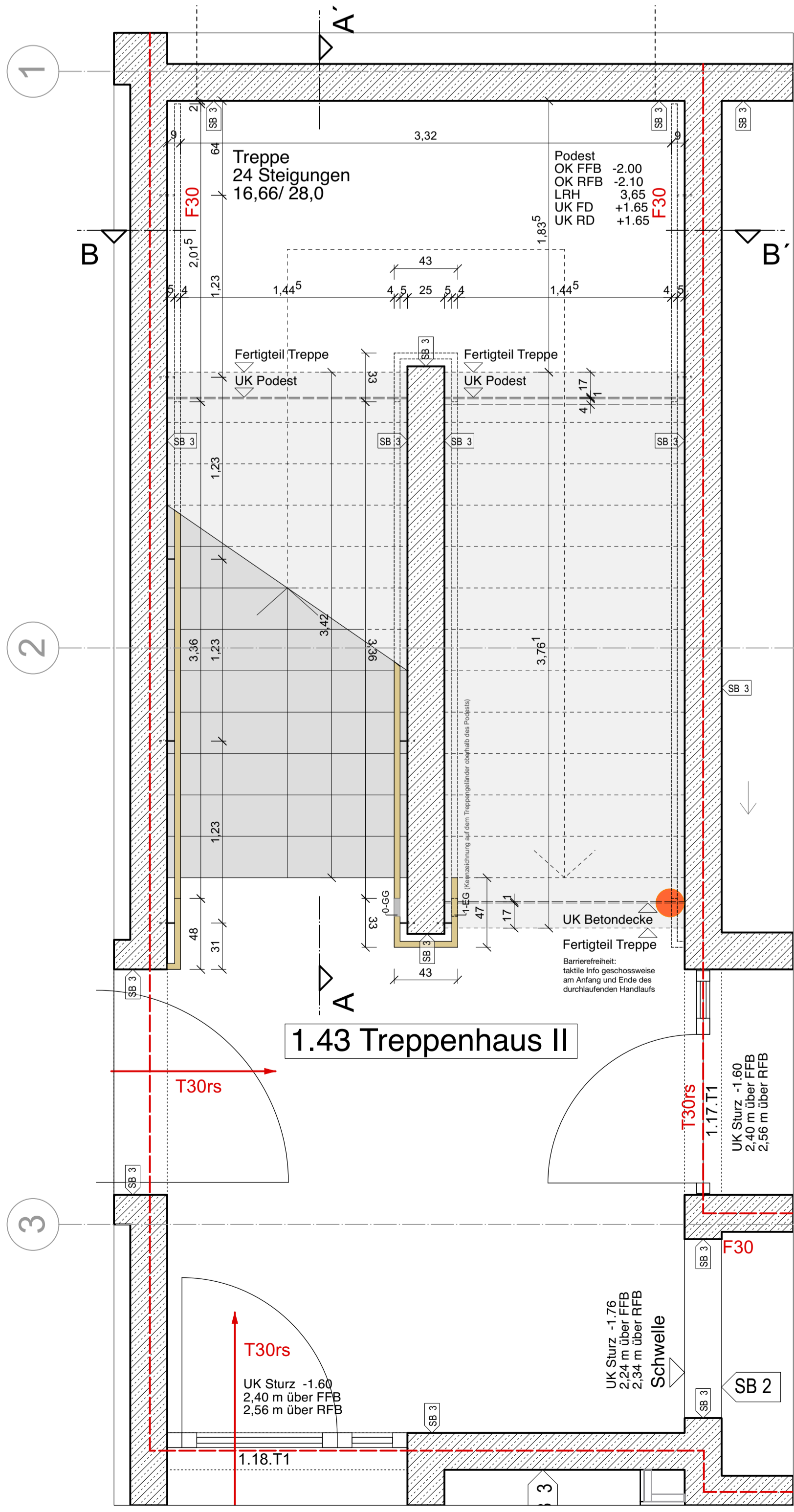


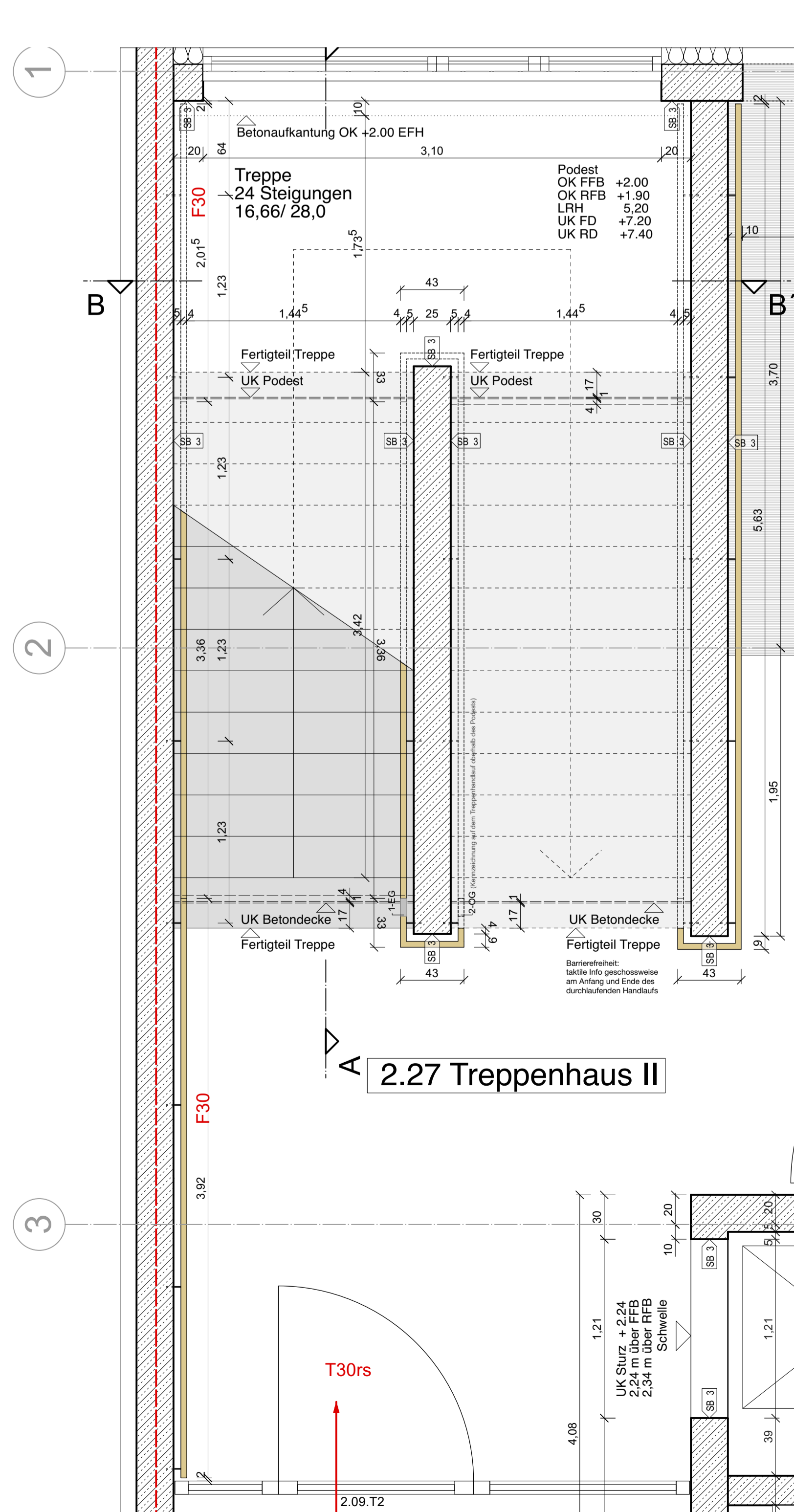
KERN NORD



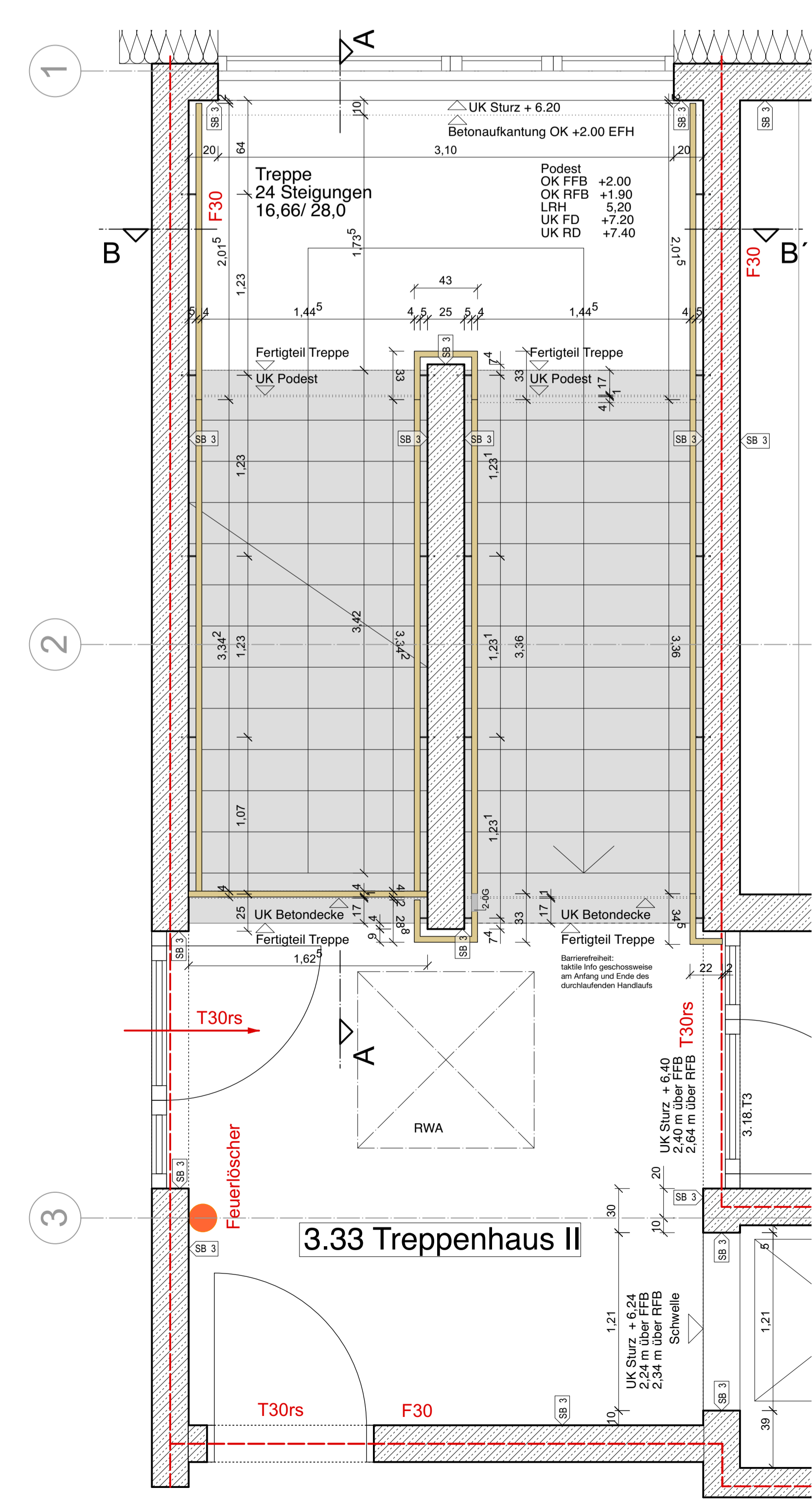
SCHNITT A-A M 1:25



GG 1:25

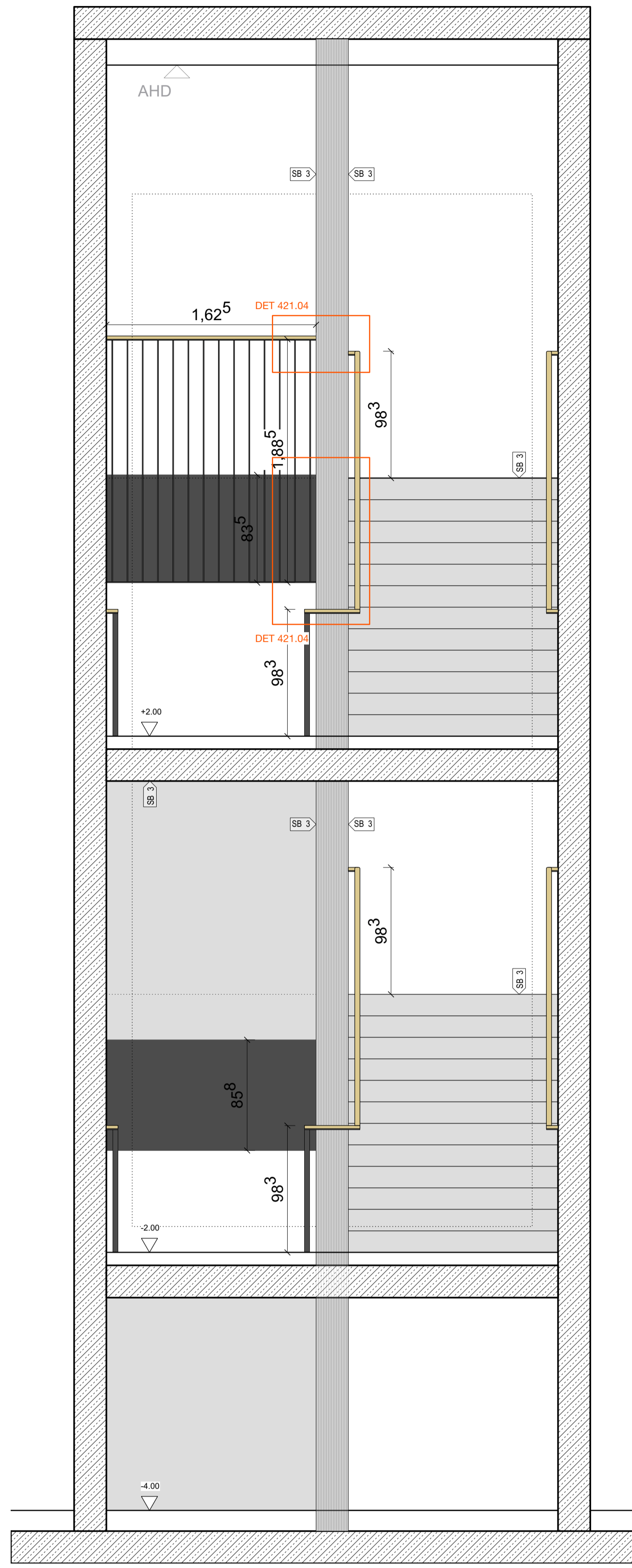


EG 1:25

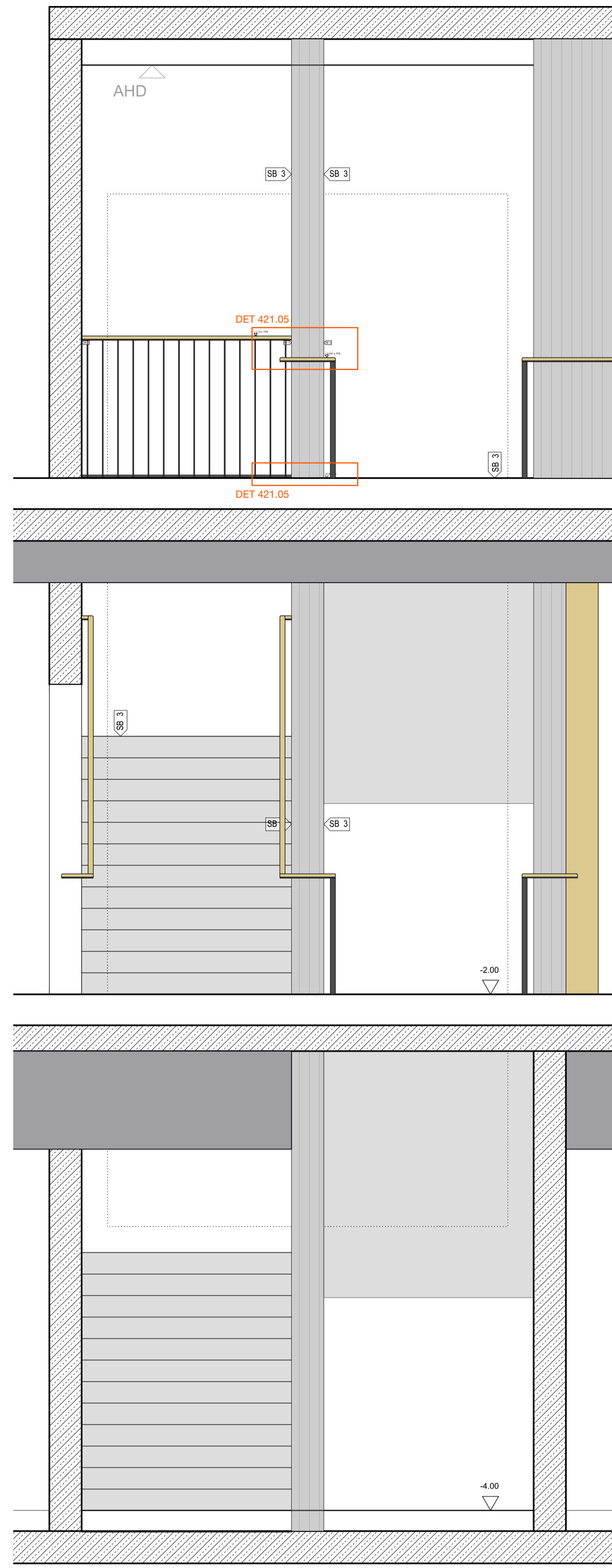


DG 1:25

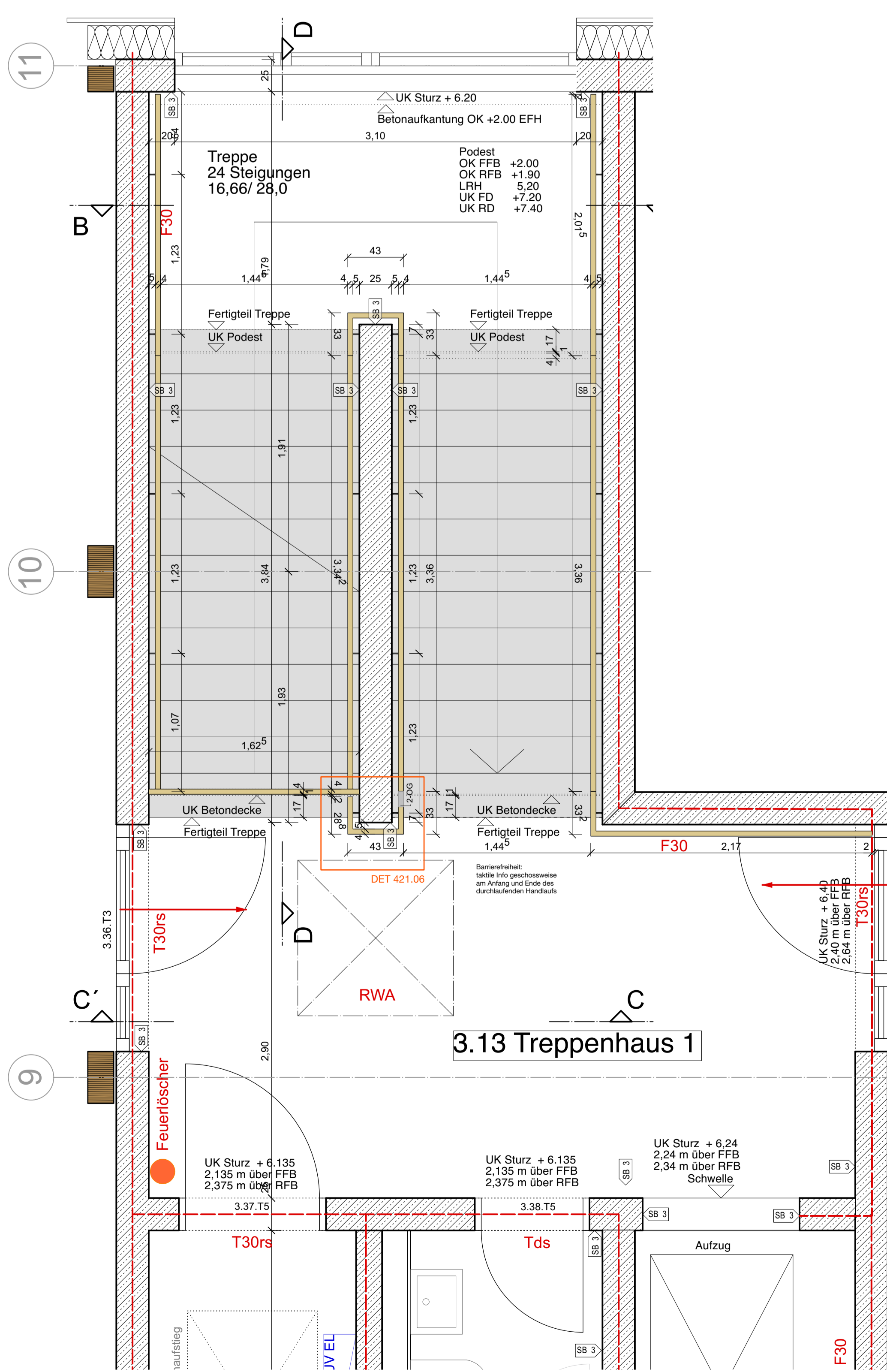
KERN SÜD



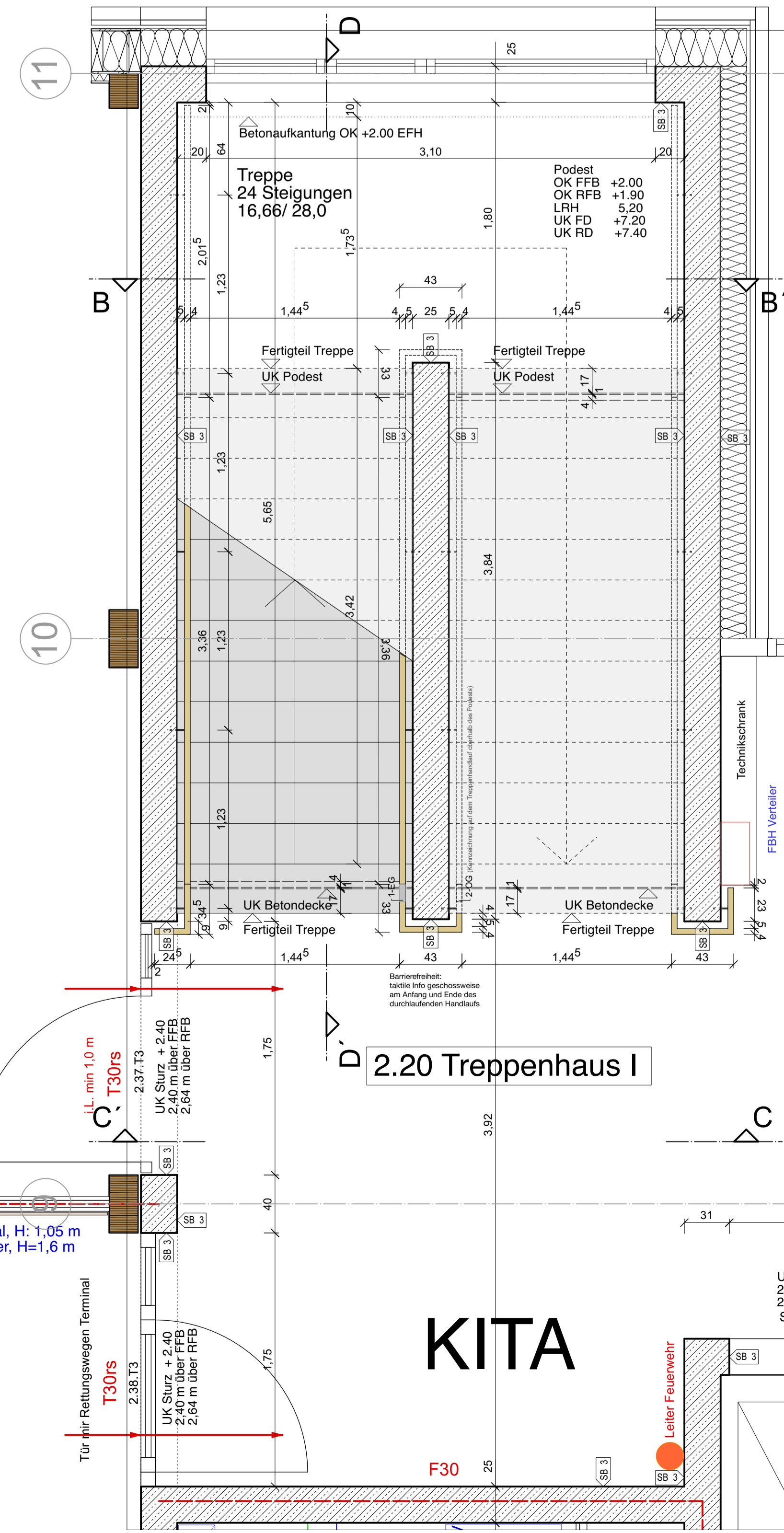
SCHNITT B-B M 1:25



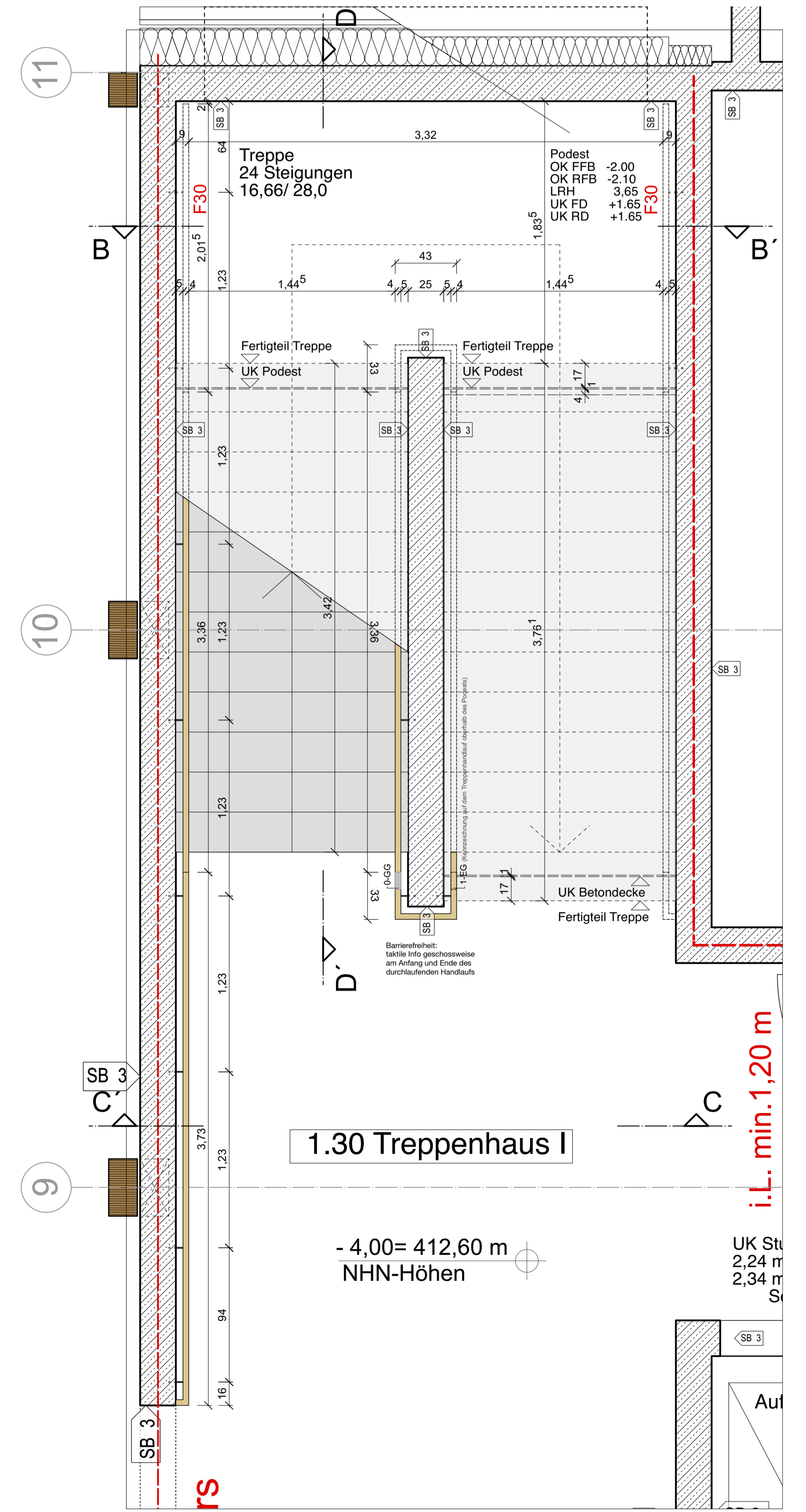
SCHNITT C-C M 1:25



DG 1:25

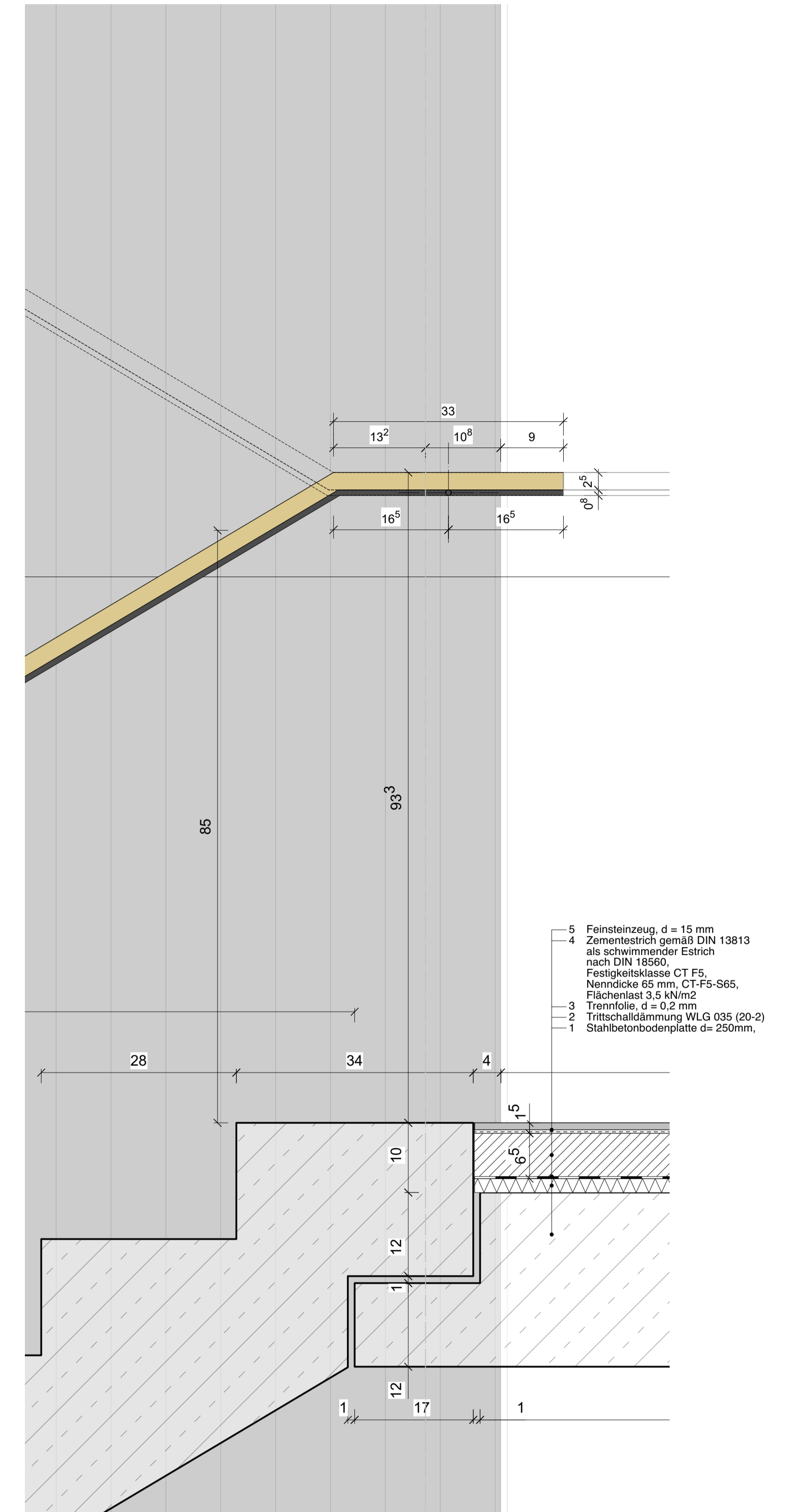
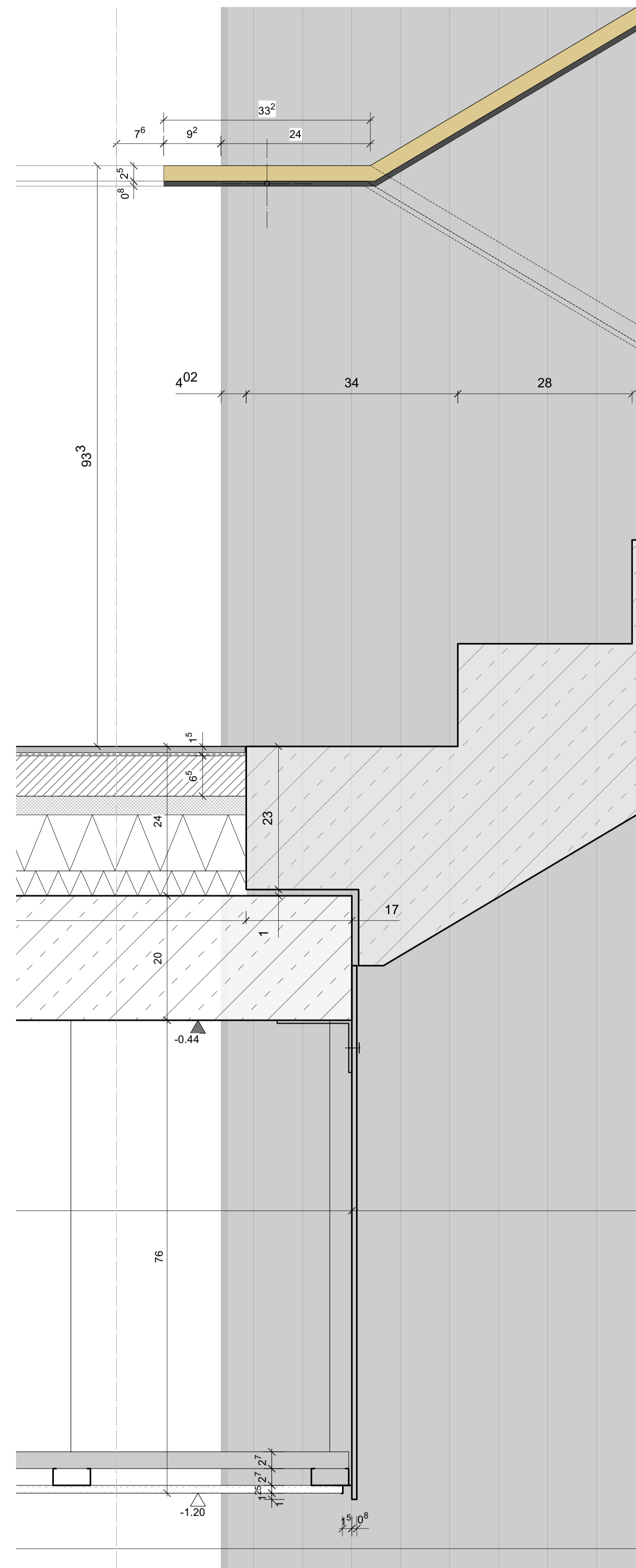
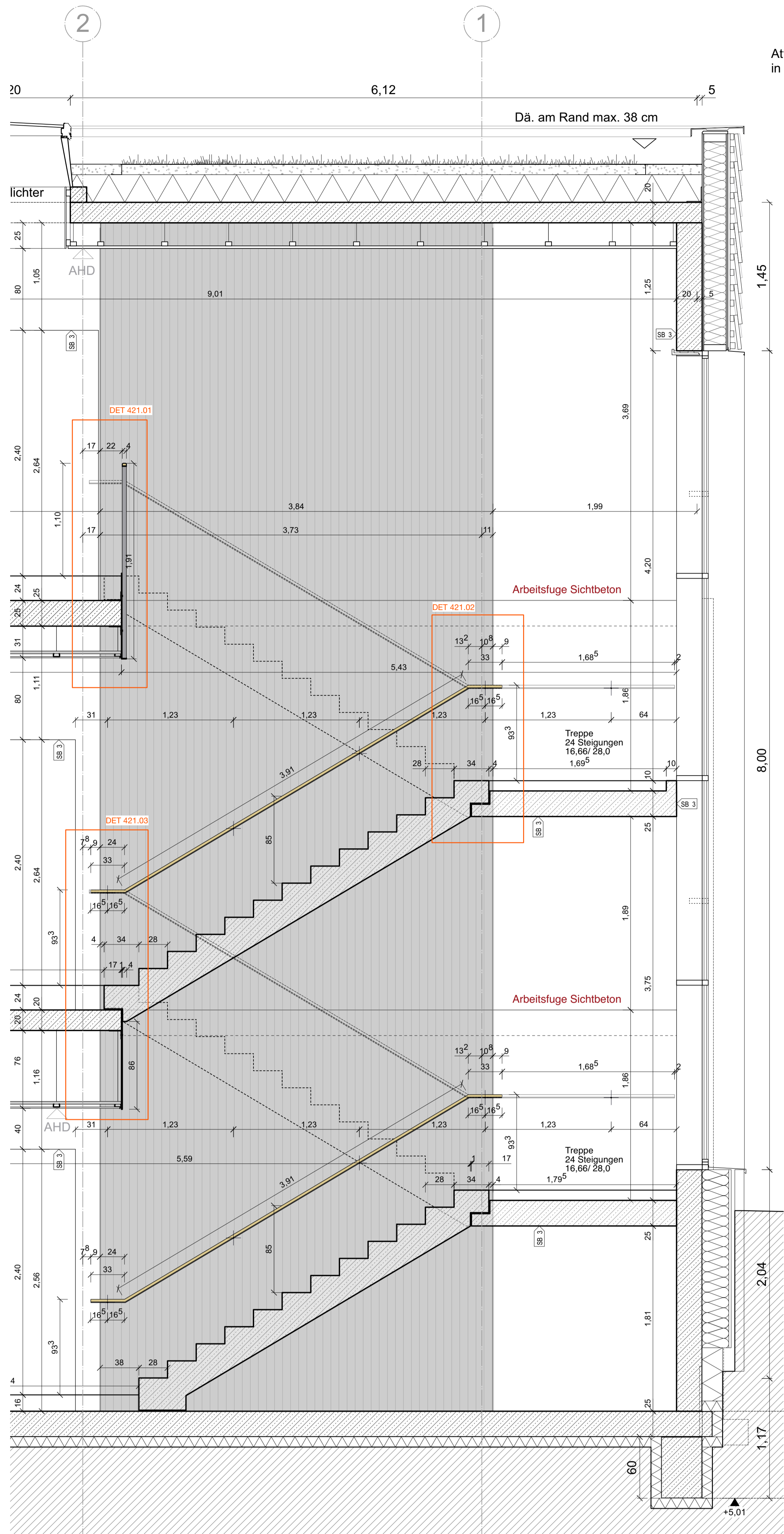


EG 1:25



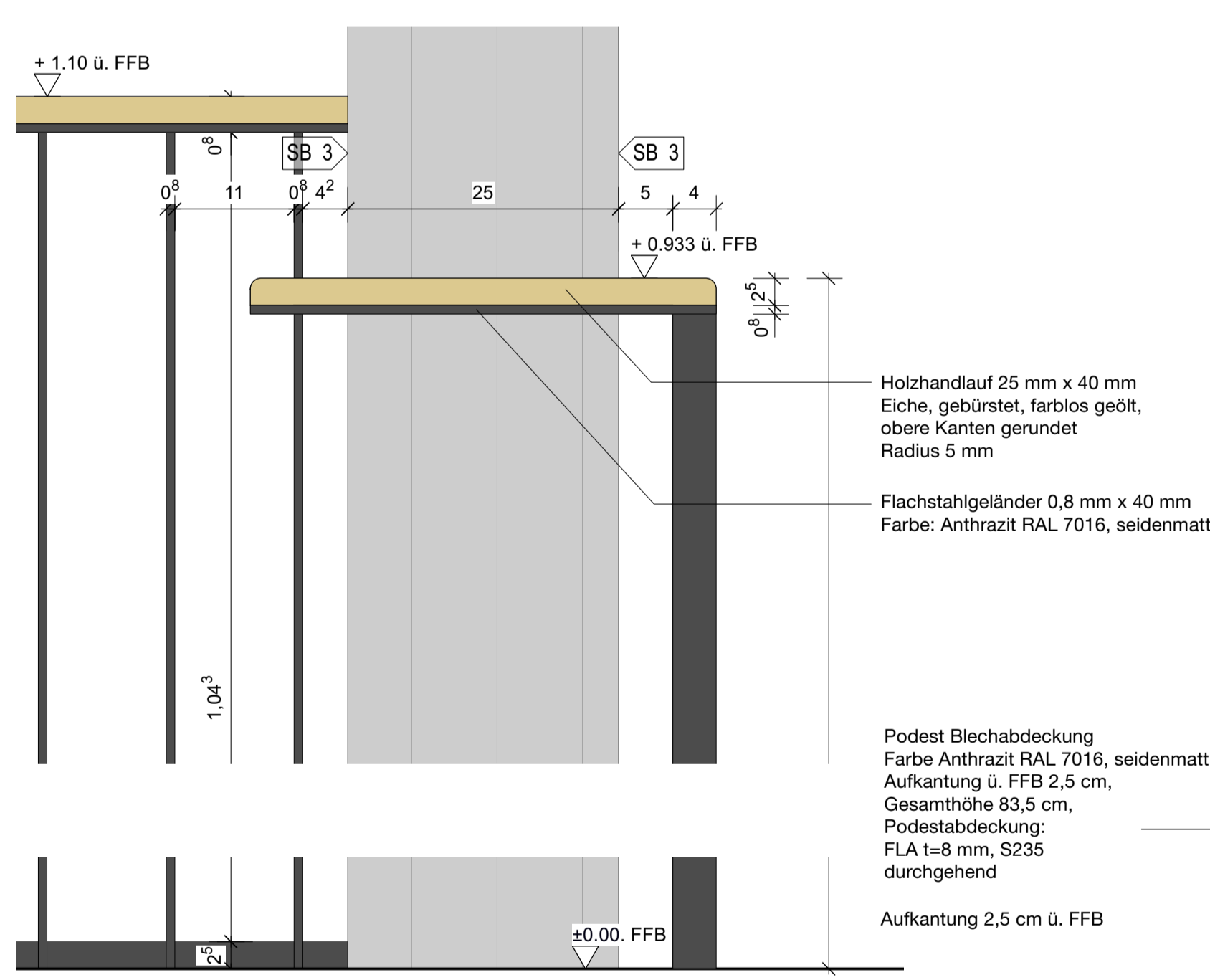
GG 1:25

DETAILS

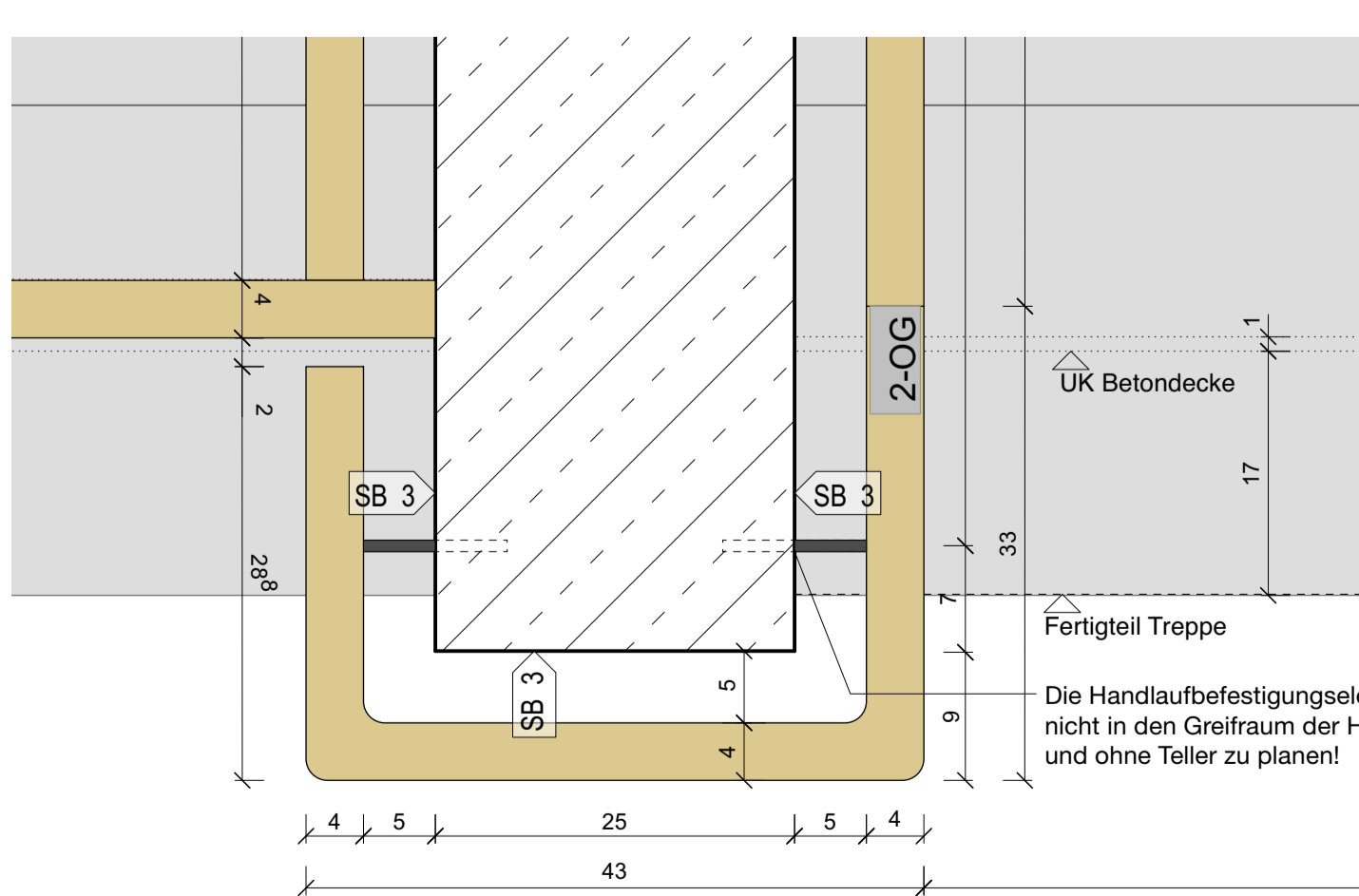


- 5 Feinsteinzeug, d = 15 mm
- 4 Zementestrich gemäß DIN 13813 als schwimmender Estrich nach DIN 18560
- 3 Festigkeitsklasse CT F5, Nennstärke 65 mm, CT-F5-S65, Flächenlast 3,5 kN/m²
- 2 Trittschalldämmung WL-G 035 (20-2)
- 1 Stahlbetondeckplatte d = 250mm

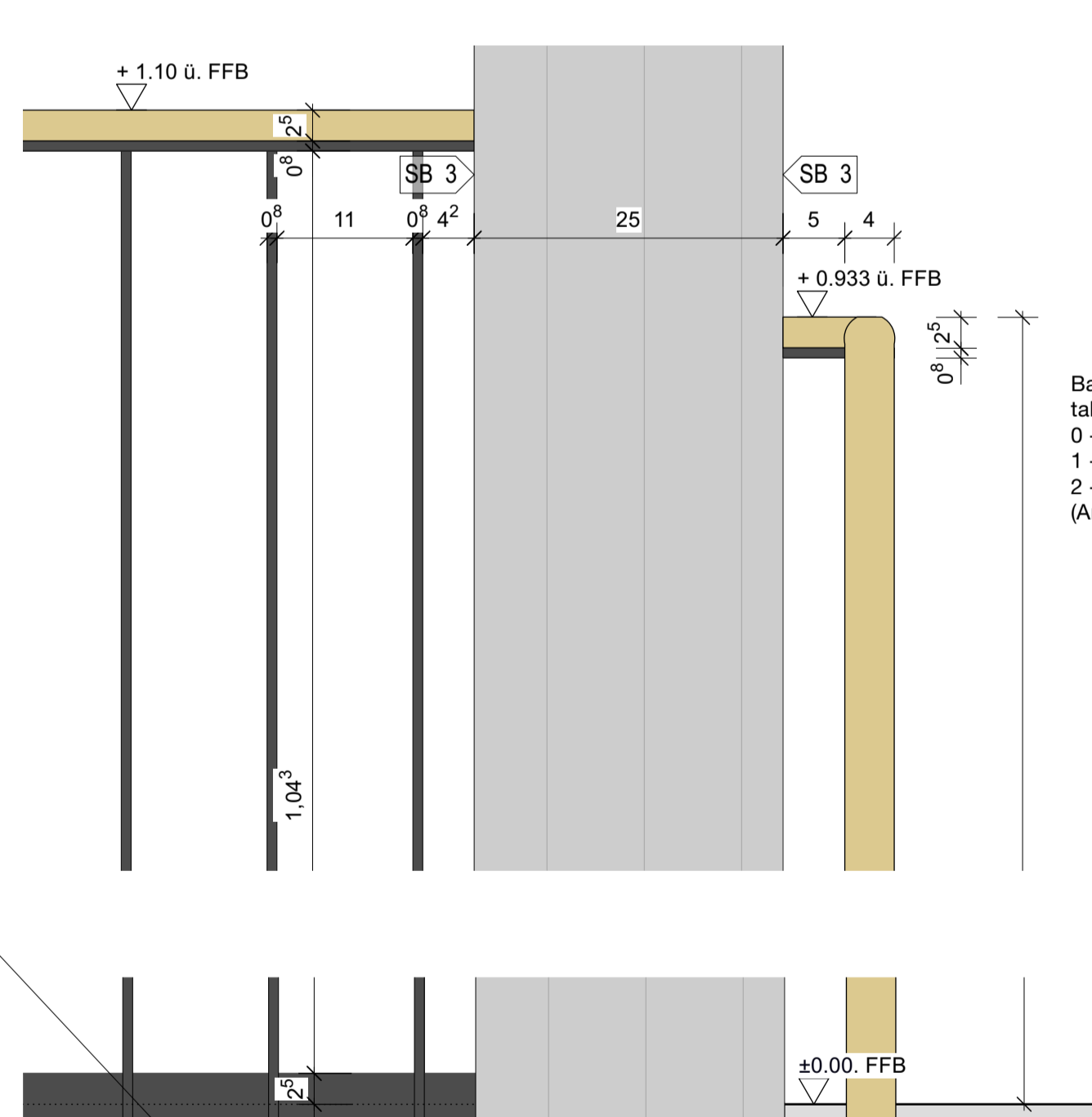
Detailverweise
Schnitt M 1:25



DET 421.04
Ansicht M 1:5



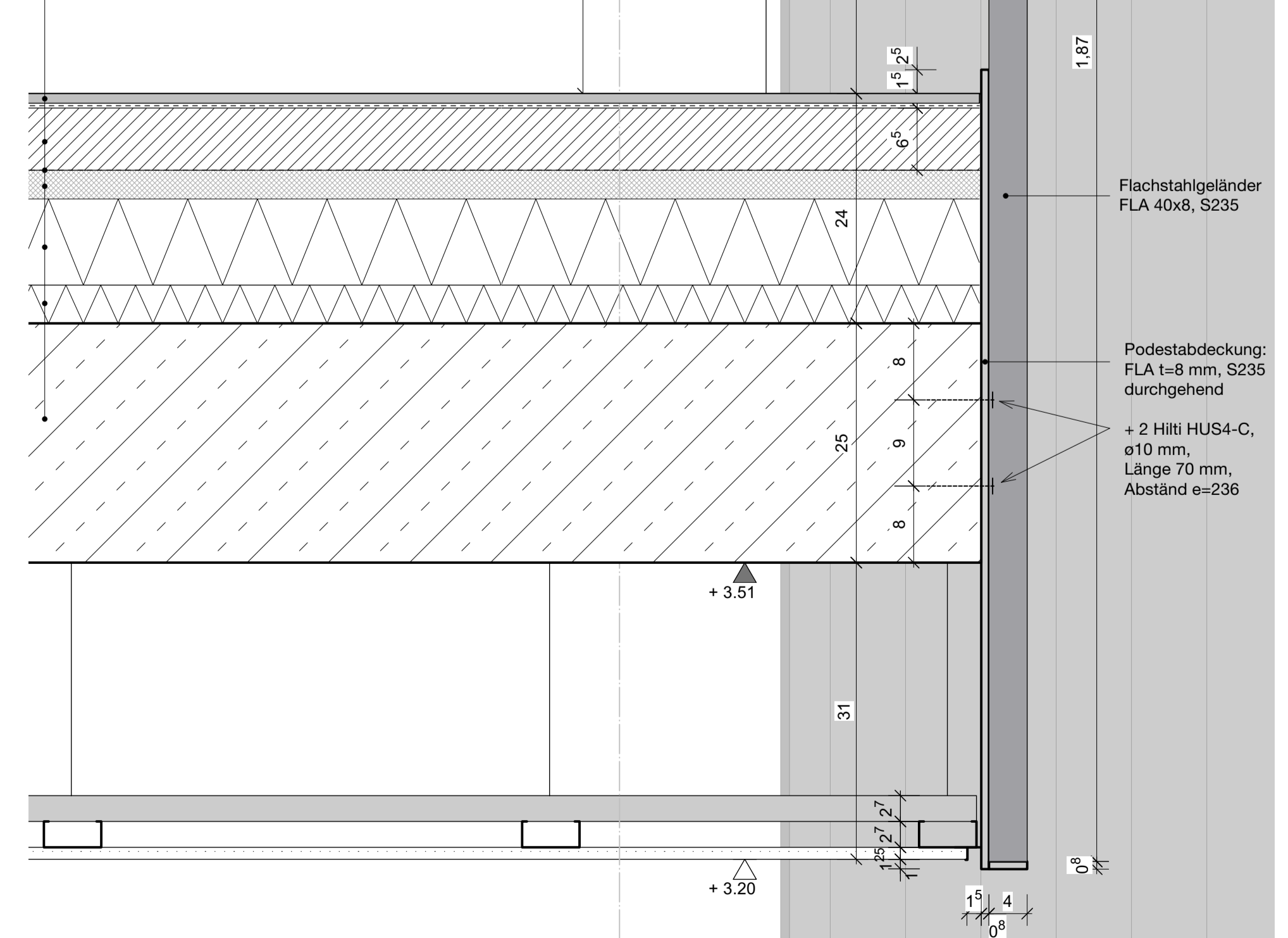
DET 421.06
Grundriss M 1:5



DET 421.05
Ansicht M 1:5

Barrierefreiheit: am Anfang und Ende von Treppenläufen
taktile Information: (Stückwerkangabe + Orientierung:
0 - GG: Sporthalle, KITA
1 - EG: Mensa, Verwaltung
2 - GG: Cluster 1+4
(Anmerkung: Angabe im Kern Süd Cluster 2+3)

- 8 Fliesen Feinsteinzeug, d = 15 mm
- 7 Flächenabdichtung nach DIN 18534
- 6 Wasserabweisungswand (W2), wenn Bodeneinlauf (Sanitär mineralische Dichtungsmasse Beanspruchungsgruppe A2)
- 5 Zementestrich gemäß DIN 13813 als schwimmender Estrich nach DIN 18560, Festigkeitsklasse CT F5, Nennstärke 65 mm, CT-F5-S65, Flächenlast 3,5 kN/m²
- 4 Klebefestigung
- 3 Trittschalldämmung 302, Anwendungstyp DES-ag nach DIN 4108 Teil 10, Bemessungswert der Wärmeleitfähigkeit $\leq 0,040$ W/mK, $F \leq 40$ MN/m², d = 30 mm
- 2 Dämmung als Installationsebene aus Polystyrol-Hartschaum EPS nach DIN EN 13163, Anwendungstyp DEO-dm DIN 4108 Teil 10, Bemessungswert der Wärmeleitfähigkeit = 0,035 W/mK, d = 60 mm
- 1 Ausgleichestrich als Schüttung mit zementgebundenem EPS, WL-G 035, d = 45 mm
- 1 Stahlbetondeckplatte d = 250mm



DET 421.01
Schnitt M 1:5