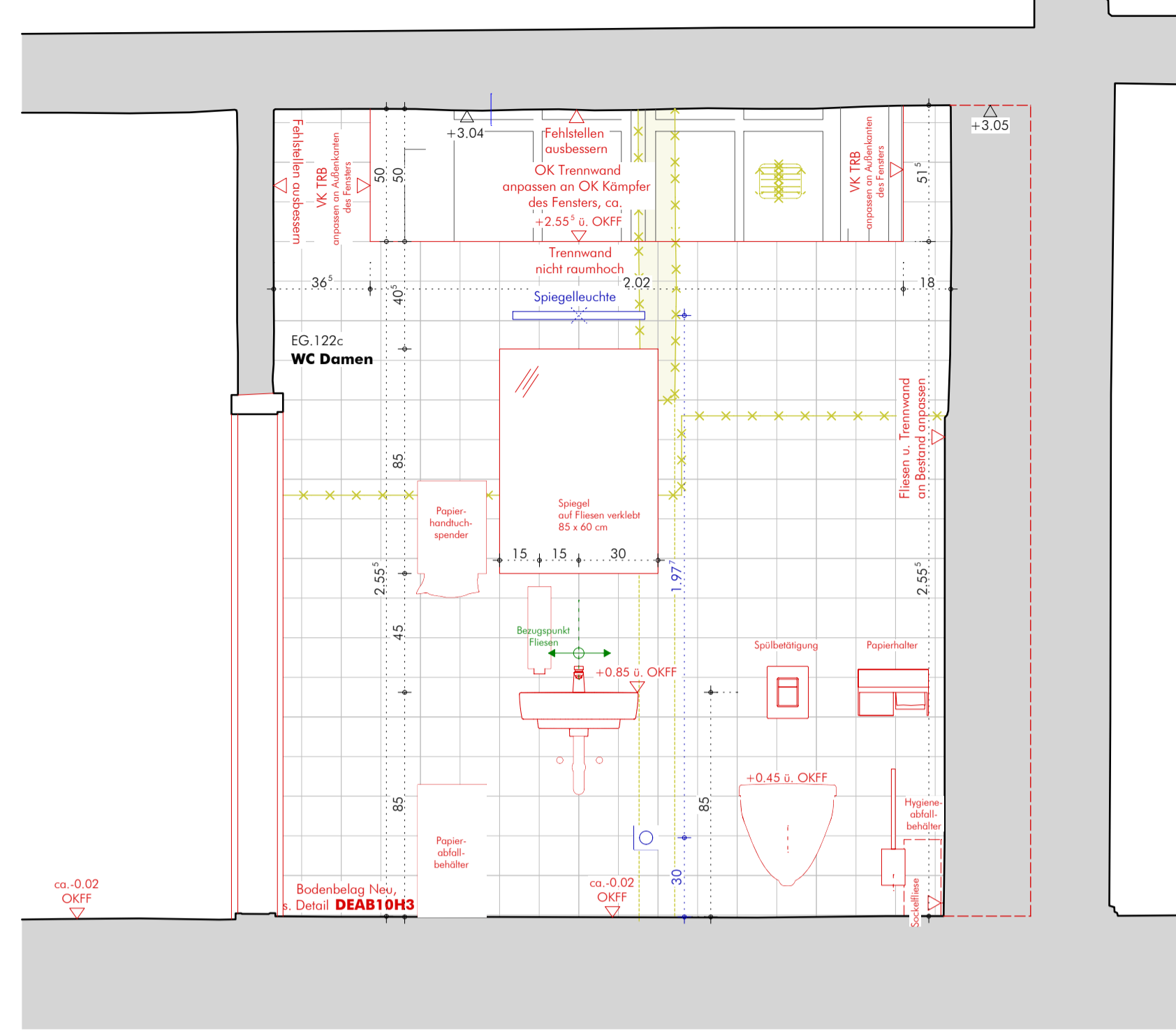
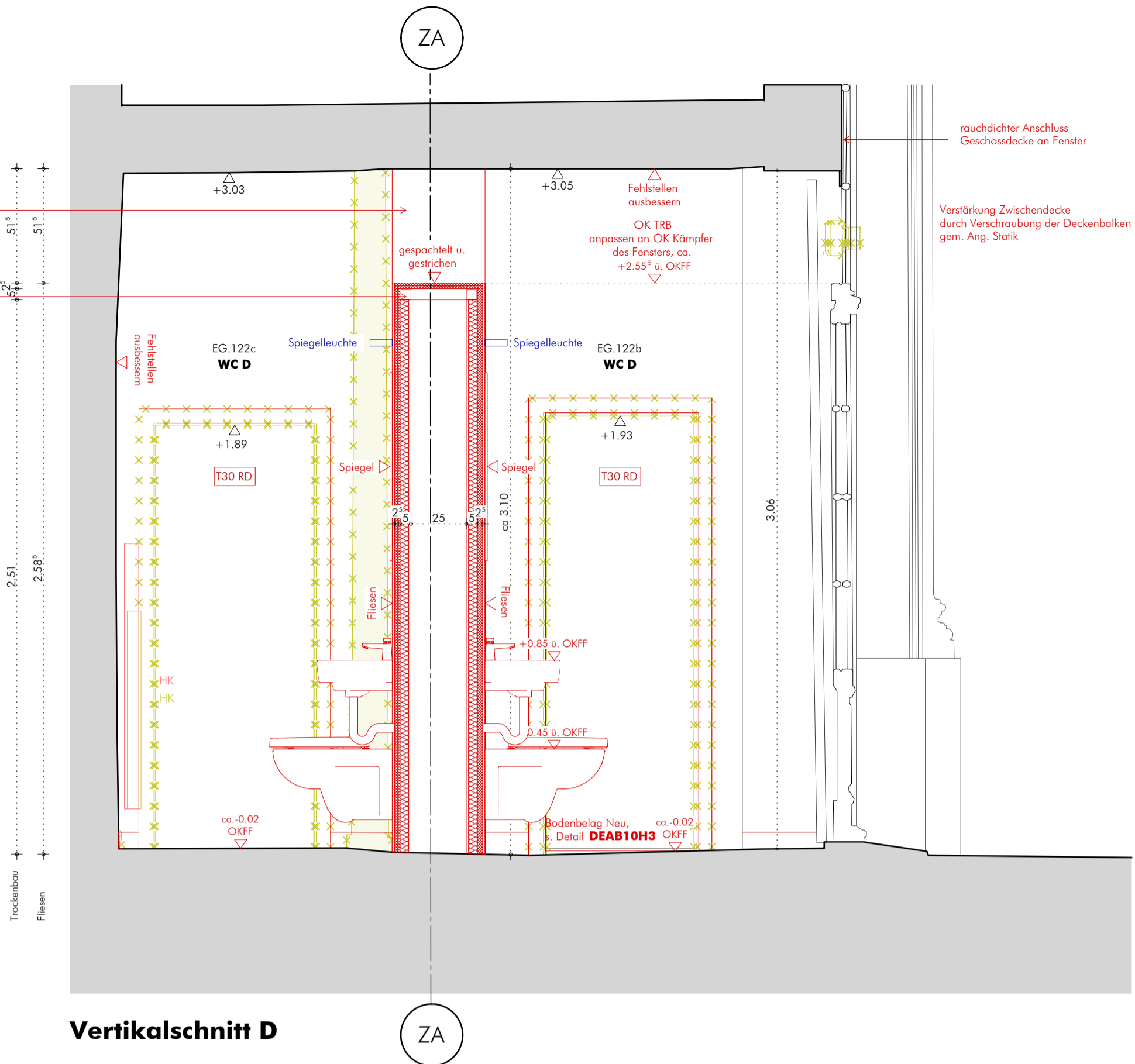


DATUM	GEZ.	GEPR.
13.05.2024	V	Entwerfung
28.05.2024	A	Ergänzung Detailentwürfe
27.09.2024	B	Anpassung Detail-/Beschriftungen
25.10.2024	C	Böden anpassen
21.11.2024	D	Abkalkulierung
10.06.2025	E	Abkalkulierung / Anpassung Trockenbau



**LEGENDE**

GOK	Gallandbeerkante	F30	feuerhemmende Wand	Stg	Stegungen
F	Fenster	F90	feuerbeständige Wand	DS	Deckenschlitz
T	Tür	T30	Tür feuerhemmend und selbstschließend	DD	Deckendurchbruch
W	Wand	T90	Tür feuerbeständig und selbstschließend	WS	Wandschlitz
D	Decke	RD	Tür rauchdicht und selbstschließend	WD	Wanddurchbruch
OK	Oberkante	D	Tür dichtschließend im Betrieb offen	BD	Bodendurchbruch
UK	Unterkante	ib0	Schwelle	BS	Bodenschlitz
VK	Vorderkante	SW	Schwelle	KB	Kernbohrung
OKFB	Oberkante Fertigfußboden	SH	Sturzhöhe		
OKRFB	Oberkante Rohfußboden	OL	Oberlicht	0,17 (k 42)	Höherkote (lichte Höhe)
UKRD	Unterkante Rohdecke	ILH	lichte Höhe	0,00	Oberkante Fußboden
UKFD	Unterkante Fertigdecke	ILB	lichte Breite		
OZ	Oberrang	BE	Bogenende		
UZ	Unterrang	BM	Bogenmitte		
BRH	Brüstungshöhe	HK	Heiskörper		
		UV	Unterverteiler		

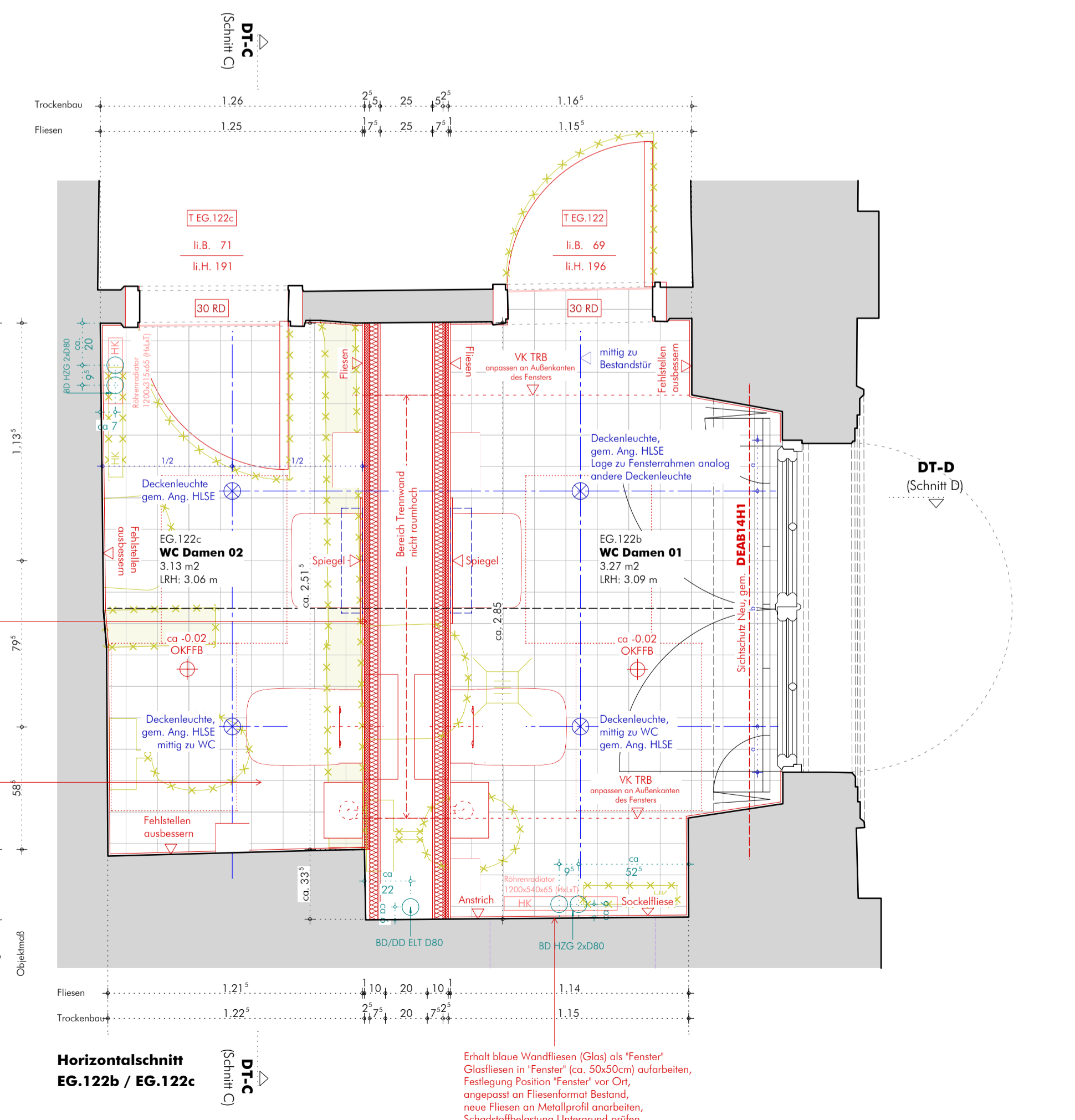
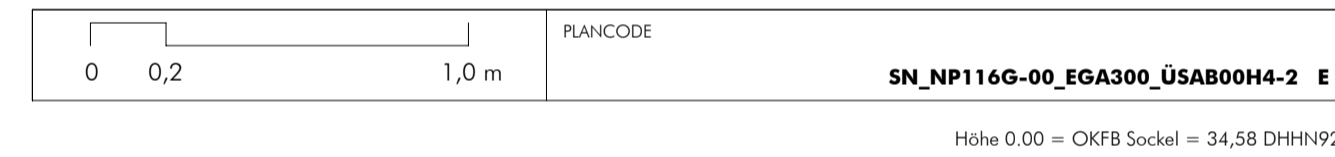
	ÄNDERUNGSHINWEIS		TÜRSTEMPEL		DETAILVERWEIS
	PLANUNGSBEREICH		STAHLBETON NEU		DÄMMLUNG HART NEU
	VORHANDENE BAULICHE ANLAGEN ODER BAUTEILE		UNBEWEHRTER BETON NEU		DÄMMLUNG WEICH NEU
	BAUTEILE BESTAND MAUERWERK		MAUERWERK NEU		TROCKENBAUWAND NEU
	ZU BESEITIGENDE BAULICHE ANLAGEN ODER BAUTEILE		MASSIVHOLZ NEU		GIPSKARTONPLATTE NEU
	EINZULAGERENDE BAUTEILE (Rückbau, Dokumentation, Entgerung)		HOLZWERKSTOFF NEU		DIAMANTPLATTE NEU
	GEPLANTE BAULICHE ANLAGEN ODER BAUTEILE		METALL NEU		BRANDSCHUTZPLATTE NEU
	KB = KERNBOHRUNG		PUTZ NEU		
	WS = WANDSCHUTZ		DD = DECKENDURCHBRUCH		DS = DECKENSCHUTZ
	WD = WANDDURCHBRUCH		BD = BODENDURCHBRUCH		BS = BODENSCHUTZ

**ALLE MAßE SIND VOM AUFTRAGNEHMER VOR AUSFÜHRUNG VERANTWORTLICH ZU PRÜFEN**

ZU DIESEM PLAN GEHÖREN:

SCHAL- UND BEWEHRUNGSPLÄNE  
POSITIONSPLÄNE UND KONSTRUKTIONSDetails  
AUSFÜHRUNGSPLÄNE HAUSTECHNIK (H,I,L,S,E)

Maßstabmängel sind sofort mit der Bauleitung zu klären. Für Maßfehler haftet allein der Auftragnehmer. Bei der Bauausführung sind die Planungen der Fachingenieure und Sonderfachleute unbedingt zu beachten. Die Detailplanungen sind unbedingt zu beachten. Bedenken hinsichtlich der Konstruktion, Fertigkeitstechnik und Bauphysik sind den Architekten/Tenen und der Bauleitung rechtzeitig mitzuteilen. Alle Höhen, insbesondere Öffnungshöhen von Türen und Brüstungshöhen, sind, wenn nicht ausdrücklich anders angegeben, Rohbaumaße bezogen auf die Oberkante Fertigfußboden.



**DETAIL - HDF (WC DAMEN)**

**ALLGEMEIN**  
Verordnung: HDF/ EG  
Anforderungen: gem. ASR  
Fliesenarbeiten:   
HLSE:

**SANITÄRE AUSSTATTUNG**  
Waschtisch: Geberit Renova Nr. 1 Plan, weiß, ein Hahnloch und Überlaufloch o. glw.  
WC: Geberit Renova Nr. 1 Plan, weiß, Schamiere Edelstahl, mit Unterputzpolkastern o. glw.  
Spültoilette: Grohe - Slate Cosmopolitan, 2-Mengen- und Start & Stopp-Betätigung, Abdeckplatte 156 x 197 mm, weiß o. glw.  
Armaturenserie: Grohe Euroco CT o. glw., Einlocharmatur als Selbstschluss-Standventil

WC-Bänke, Papierhandtuchspender, Abfalleimer, Hygienebehälter: HEWI Serie 900, weiß matt o. glw., HEWI Serie 162, weiß, o. glw.  
WC-Papierhalter: CVS Paradise, weiß o. glw., CVS Stiel Foam Slim, weiß o. glw.

**WAND- UND BODENFLIESEN**  
Wandfliesen: gem. Bemusterung  
Bodenfliesen: gem. Bemusterung  
Verlegemuster: Kreuzfuge

**Hinweis allgemein**

Abbruch Bestandsmaße, Ausbesserungen und Ergänzung von Decken-/ Boden-/ und Wandflächen nach Rückbau, Anarbeiten an bestehende Oberflächen

Durchbohrungen (Boden/ Wand/ Decke) gem. S+D-Planung Übersichtspläne 1:50

Neue Türöffnungen: Sturz gem. Ang. Statik

Raumübergänge: maximal Schwelle 2 cm

Trockenbauwände neu: alle Trockenbauwände in den oberirdischen Geschossen (Anschluss an Holzbalkendecke) sind gem. Ang. Statik, mit Ausnahme des Raumes O1.236a (barrierefreies WC), mit gleitenden Deckenanschlüssen auszuführen, Oberfläche (wenn nicht anders beschrieben) gespachtelt u. gestrichen, Q3, Farbe gem. Bemusterung Architekt  
Trockenbauwände sind im Sockelgeschoss unterseits mit zusätzlicher Abdichtungsbahn zu unterlegen, z.B. Knofl Katja Sprint o. glw.

Trockenbau / Brandschutz: Anschlüsse von Trennwänden (F90) an Geschosdecken (F30) sind gem. Abweichung 1 aus dem geprüftem Brandschutzkonzept (04.09.2023) zulässig. Abweichungen aus dem Brandschutzkonzept sind zu beachten

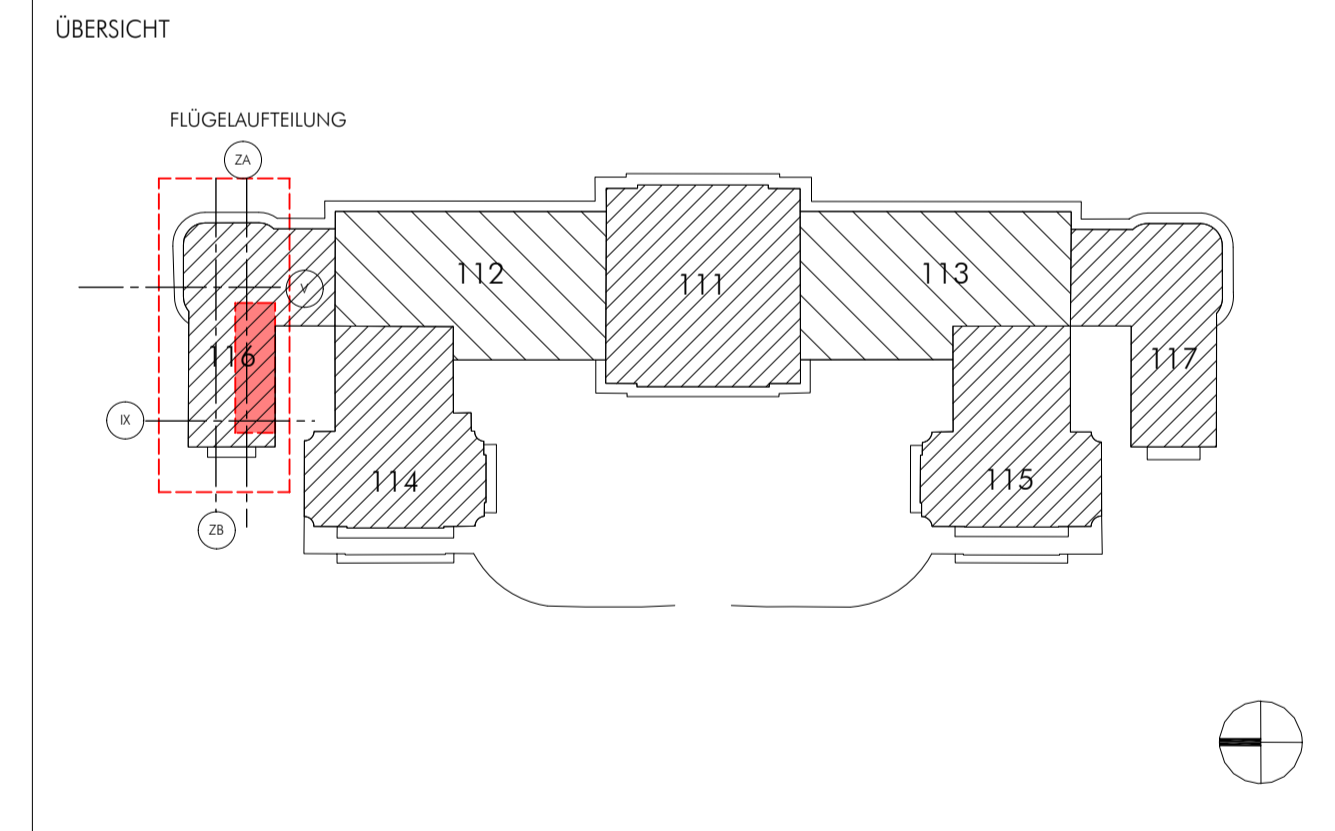
Anschlusspunkte Trockenbau: Decke: Holzbalkendecke mit Deckenschalung, mit Rohmattenputz unter Schalung  
Wände: Mauerwerk Bestand  
Boden: Fliesen Neu

Putz: gem. Übersichtplan Wandflächen und gem. Ang. Bemusterung Architekt

Fliesen: Format u. Farbigkeit gem. Ang. Bemusterung Architekt

Einbauen u. Sanitärobjekte: gem. Ang. Bemusterung Architekt

Leuchten: gem. Ang. Bemusterung Architekt



**Neues Palais in Park Sanssouci - Neugestaltung Empfangsbereich AUSFÜHRUNGSPLANUNG**

<b>BAUHERR</b> Stiftung Preußische Schlösser und Gärten Berlin-Brandenburg Postfach 651452 14141 Potsdam TEL 0331 / 96 94 0 E-MAIL neuespalais@stpg.de		<b>HAUSTECHNIK</b>	
<b>ARCHITEKT</b>		<b>BRANDSCHUTZ</b>	
<b>TRAGWERKSPLANUNG</b>		<b>BRANDSCHUTZ</b>	
<b>PLANERSTELLER / ARCHITEKT</b>	<b>PROJEKTLIEFER</b>	<b>KUSTOS</b>	<b>ABTEILUNGSLEITER</b>
<b>FACHINGENIEUR</b>	<b>FACHINGENIEUR</b>	<b>ABTEILUNG</b>	<b>ABTEILUNG</b>
<b>PLANKONZENT</b> HDF - Raumbüro WC Damen EG.122b+c			
<b>FACHBEREICH</b>	<b>MASSTAB</b>	<b>BLATTGRÖSSE</b>	<b>GEZ. DATUM INDEX</b>
<b>ARCHITEKT</b>	1:20	594/841	10.06.2025 E