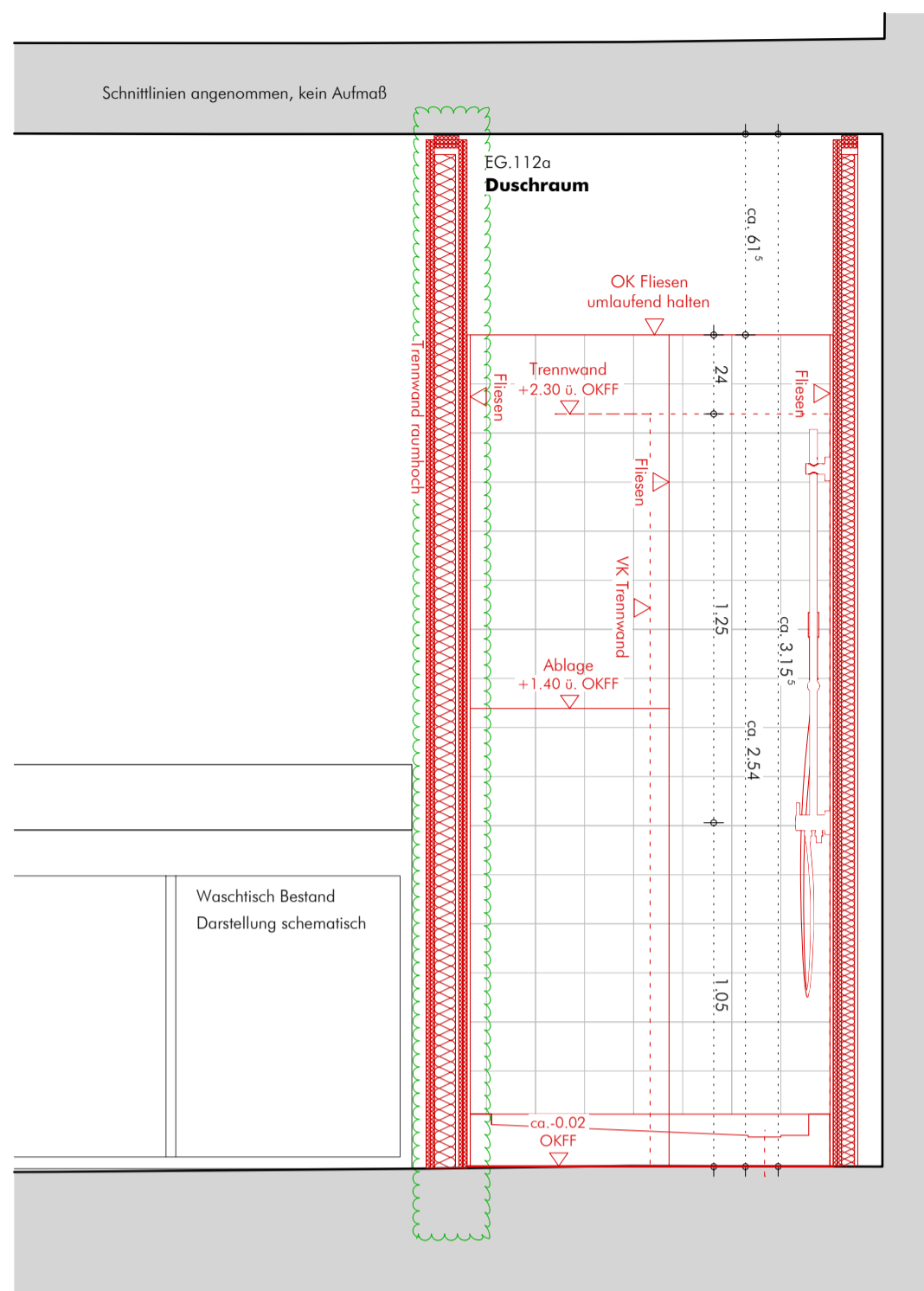
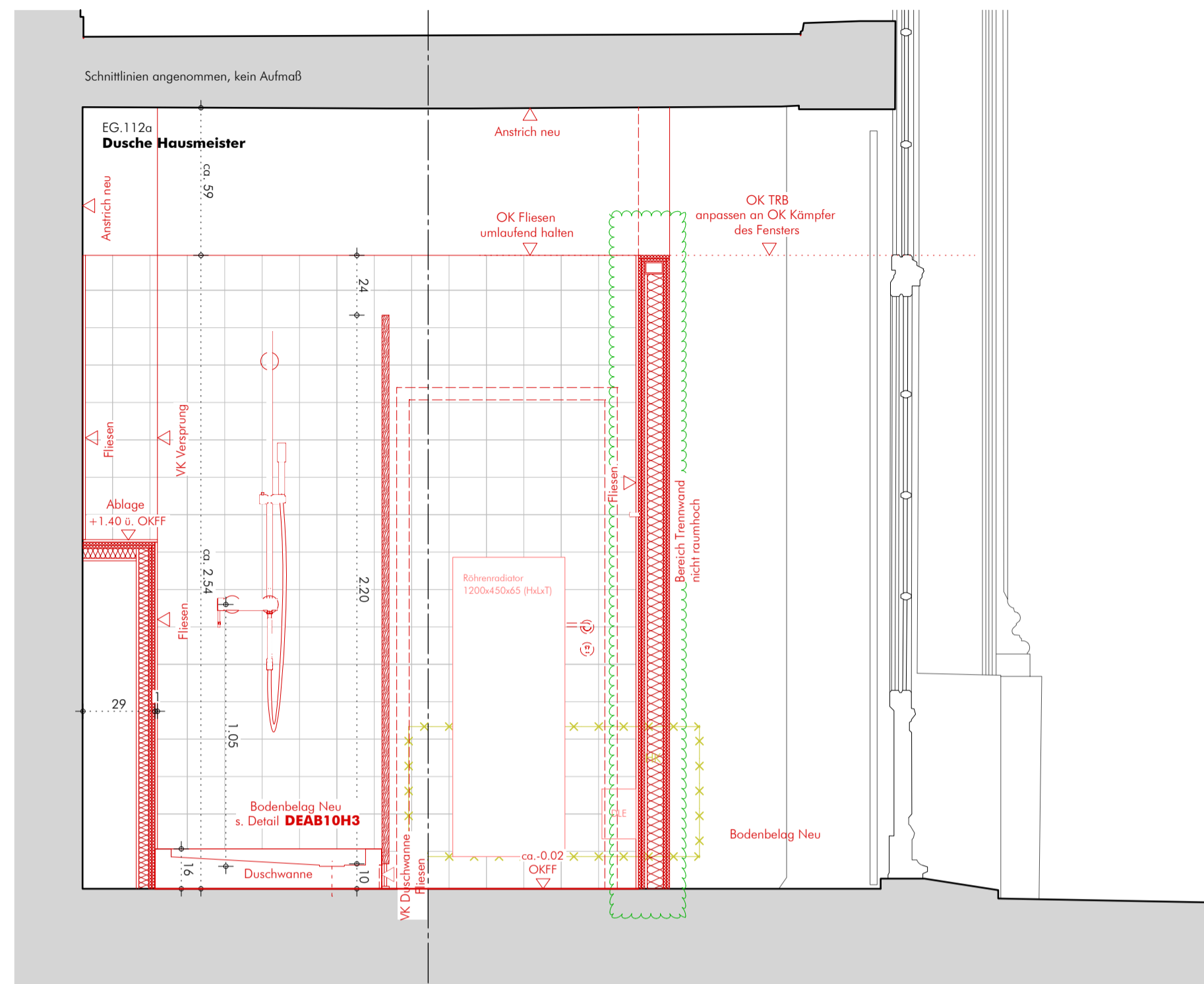


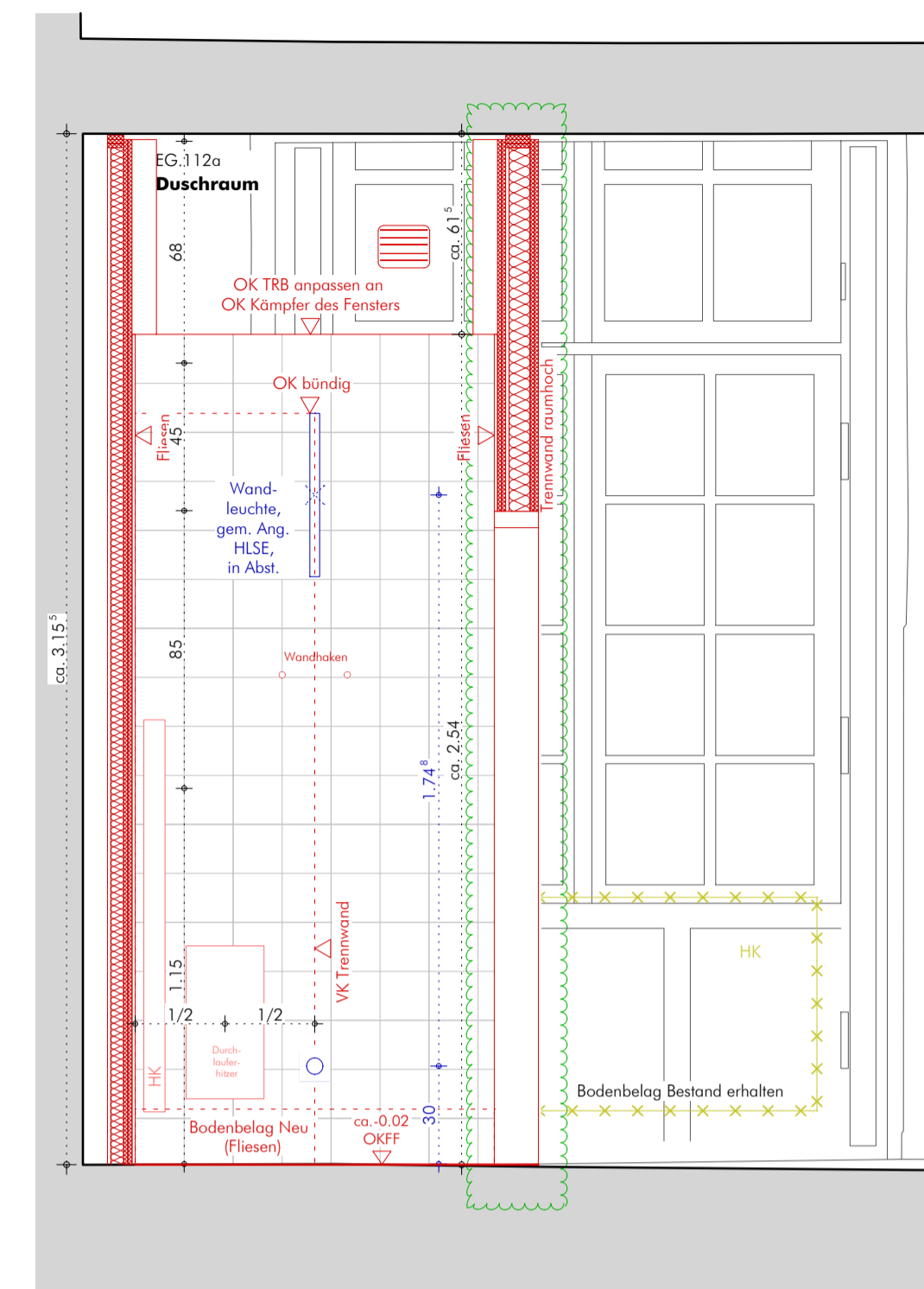
DATUM		GEZ.	GEPR.
13.05.2024	V		
28.05.2024	A		
27.09.2024	B		
25.10.2024	C		
21.11.2024	D		
10.06.2025	E		



Vertikalschnitt A



Vertikalschnitt 1



Vertikalschnitt C

LEGENDE

GOK	Gallandoberkante	F30	feuerhemmende Wand	Stg	Stegungen
F	Fenster	F90	feuerbeständige Wand	DD	Deckendurchbruch
T	Tür	T30	Tür feuerhemmend und selbstschließend	VS	Wandschlitze
W	Wand	T90	Tür feuerbeständig und selbstschließend	WD	Wanddurchbruch
D	Decke	RD	Tür rauchdicht und selbstschließend	BD	Bodendurchbruch
OK	Oberkante	D	Tür dichtschließend im Betrieb offen	BS	Bodenschlitz
UK	Unterkante	SW	Schwelle	KB	Kernbohrung
VK	Vorderkante	SH	Sturzhöhe		
OK/FB	Oberkante Fertigfußboden	OL	Oberlicht	0,17 (k.42)	Höherkote (lichte Höhe)
OK/FB	Oberkante Rohfußboden	l. H.	lichte Höhe	0,00	Oberkante Fußboden
UK/FB	Unterkante Rohdecke	l. B.	lichte Breite		
UK/FB	Unterkante Fertigdecke	BE	Bogenende		
OZ	Oberzug	BM	Bogenmitte		
UZ	Unterzug	HK	Heißkörper		
BRH	Brüstungshöhe	UV	Unterverteflung		

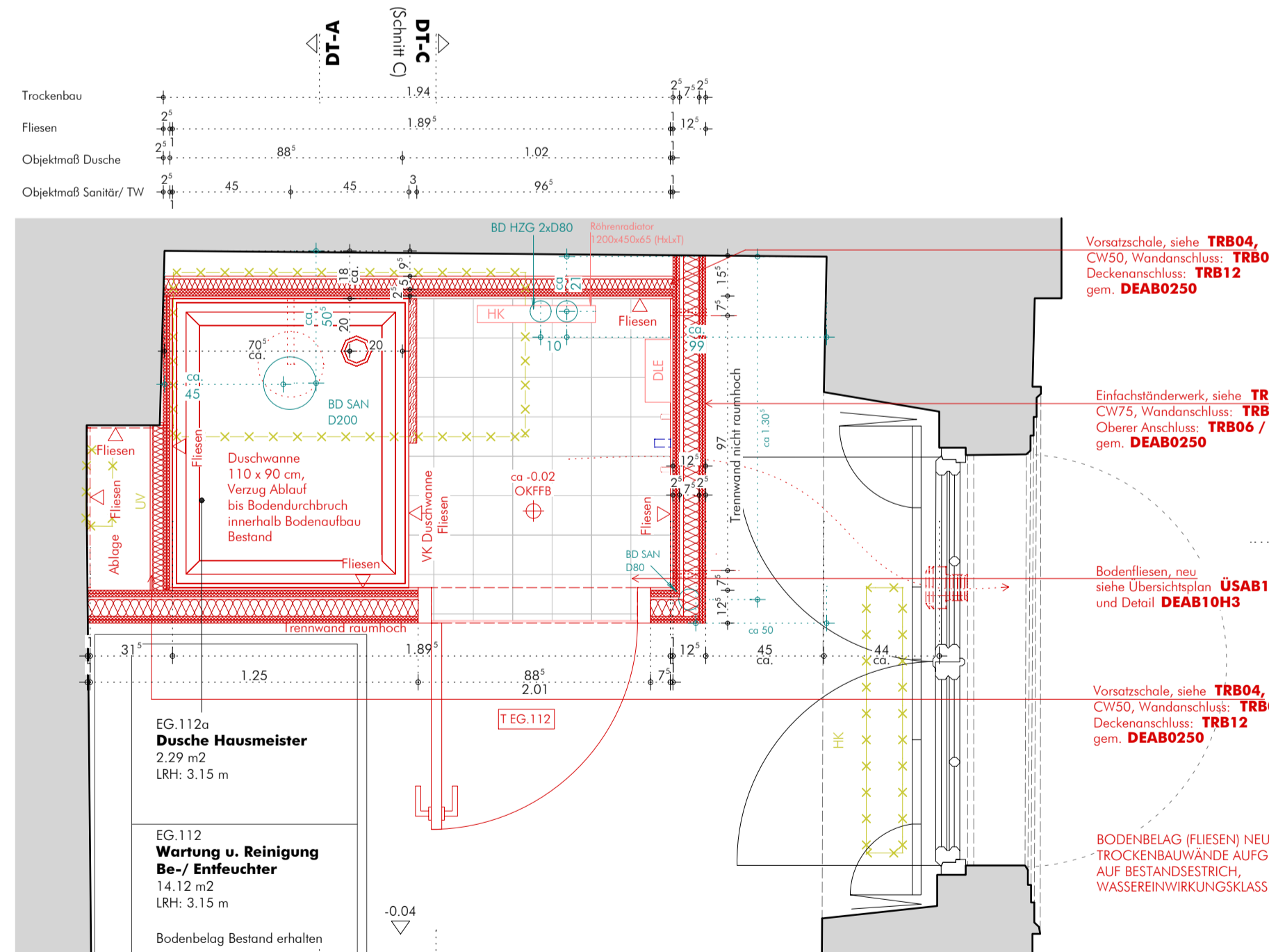
ÄNDERUNGSHINWEIS	TK.0404	TÜRSTEMPEL	RETTUNGSWEGBELEUCHTUNG
PLANUNGSBEREICH		STAHLBETON NEU	DETAILVERWEIS
VORHANDENE BAULICHE ANLAGEN ODER BAUTEILE		UNBEWEHRTER BETON NEU	DÄMMLUNG HART NEU
BAUTEILE BESTAND MAUERWERK		MAUERWERK NEU	DÄMMLUNG WEICH NEU
ZU BESEITIGENDE BAULICHE ANLAGEN ODER BAUTEILE		MASSIVHOLZ NEU	TROCKENBAUWAND NEU
EINZULAGERENDE BAUTEILE (Rückbau, Dokumentation, Entgerung)		HOLZWERKSTOFF NEU	GIPS-KARTONPLATTE NEU
GEPLANTE BAULICHE ANLAGEN ODER BAUTEILE		METALL NEU	DIAMANTPLATTE NEU
			BRANDSCHUTZPLATTE NEU
			PUTZ NEU
KB = KERNBOHRUNG			
WS = WANDSCHLITZ	DD = DECKENDURCHBRUCH	DS = DECKENSCHLITZ	
WD = WANDDURCHBRUCH	BD = BODENDURCHBRUCH	BS = BODENSCHLITZ	

ALLE MAßE SIND VOM AUFTRAGNEHMER VOR AUSFÜHRUNG VERANTWORTLICH ZU PRÜFEN

ZU DIESEM PLAN GEHÖREN:

SCHAL- UND BEWEHRUNGSPLÄNE
POSITIONSPLÄNE UND KONSTRUKTIONSDetails
AUSFÜHRUNGSPLÄNE HAUSTECHNIK (H,I,L,S,E)

Maßstabmängelheiten sind sofort mit der Bauleitung zu klären. Für Maßblätter haftet allein der Auftragnehmer. Bei der Bauausführung sind die Planungen der Fachingenieure und Sonderfachleute unbedingt zu beachten. Die Detailplanungen sind unbedingt zu beachten. Bedenken hinsichtlich der Konstruktion, Fertigkeitstechnik und Bauphysik sind den Architekten/Tenoren und der Bauleitung rechtzeitig mitzuteilen. Alle Höhen, insbesondere Öffnungshöhen von Türen und Brüstungshöhen sind, wenn nicht ausdrücklich anders angegeben, Rohmaßhöhe bezogen auf die Oberkante Fertigfußboden.



Horizontalschnitt EG.112a

Hinweis allgemein

Abbruch Bestandsmaße:
Auslassungen und Ergänzung von Decken-/ Boden- / und Wandflächen nach Rückbau, Anarbeiten an bestehenden Oberflächen

Durchdrüche (Boden- / Wand- / Decke) gem. S+D-Planung Übersichtspläne 1.50

Neue Türöffnungen:
Sturz gem. Arg. Stalk

Raumübergänge:
maximal Schwelle 2 cm

Trockenbauwände neu
alle Trockenbauwände in den oberirdischen Geschossen (Anschluss an Holzbalkendecke) sind gem. Arg. Statik, mit Ausnahme des Raumes O1.236a (barrierefreies WC), mit gleitenden Deckenanschlüssen auszuführen, Oberfläche (wenn nicht anders beschrieben) gespachtelt u. gestrichen, Q3, Farbe gem. Bemusterung Architekt
Trockenbauwände sind im Sockelgeschoss unterseitig mit zusätzlicher Abdichtungsbahn zu unterlegen, z.B. Knauf Katja Sprint o.g.w.

Trockenbau- / Brandschutz
Anschlüsse von Trennwänden (F90) an Geschossdecken (F30) sind gem. Abweichung 1 aus dem geprüften Brandschutzkonzept (04.09.2023) zulässig. Abweichungen aus dem Brandschutzkonzept sind zu beachten

Putz
gem. Übersichtsplan Wandflächen und gem. Arg. Bemusterung Architekt

Fliesen
Format u. Farbpalette gem. Arg. Bemusterung Architekt

Einbauten u. Sanitärobjekte
gem. Arg. Bemusterung Architekt

Leuchten
gem. Arg. Bemusterung Architekt

DETAIL - HDF (DUSCHE)

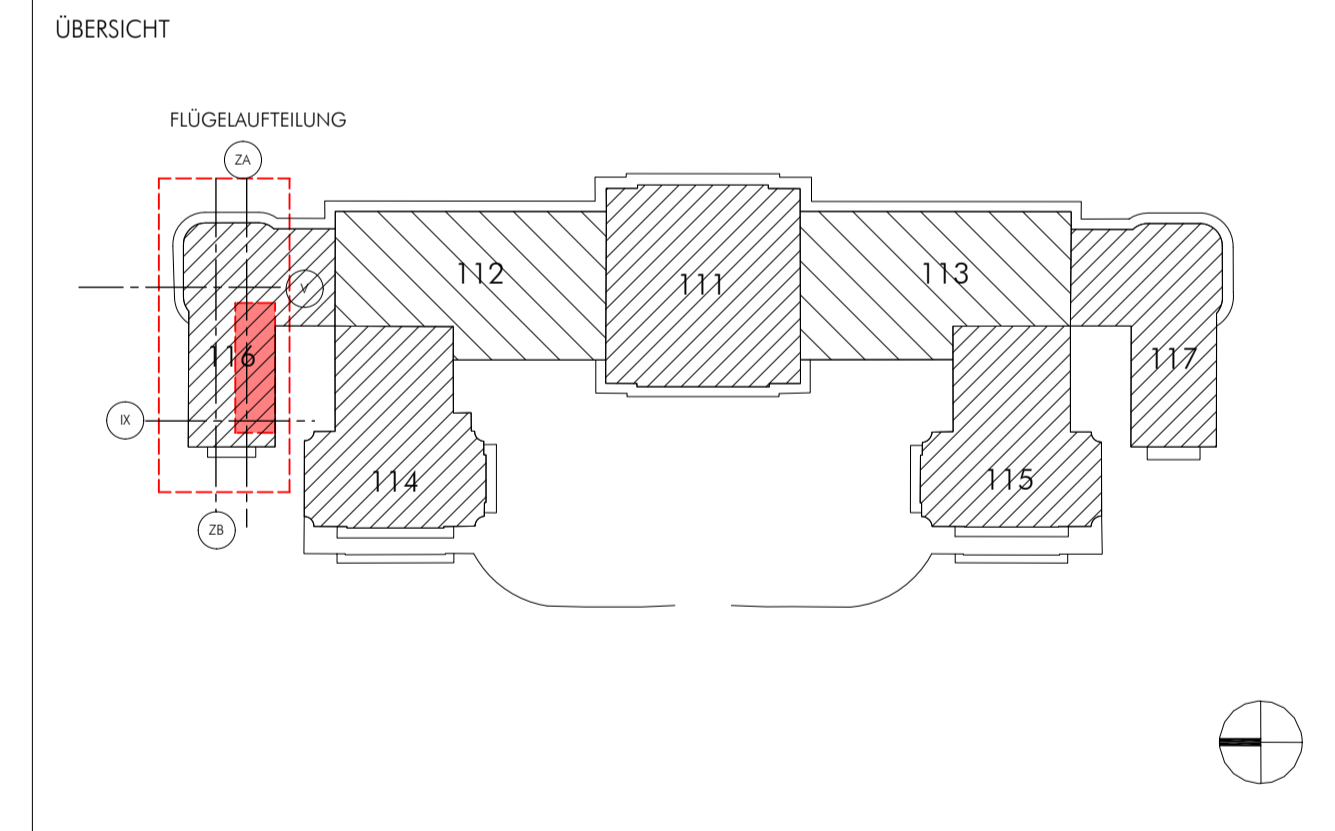
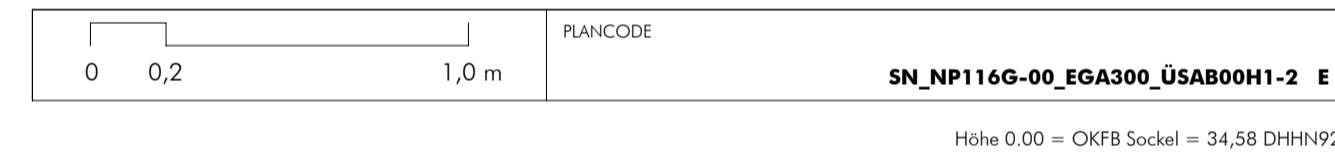
ALLEMEN
Vorwarnung: HDF/ EG
Anforderungen: gem. ASR
Fliesenarbeiten: [Symbol]
HLSE: [Symbol]

SANITÄRE AUSSTATTUNG
Duschwanne: Kaldewei Duschplan, Stahl-Emaille, 90 x 110 cm, weiß o.g.w.
Armaturenserie: Grohe Tempesta Cosmopolitan, mit Einhebel-Mischbatterie, chrom o.g.w.

WAND- UND BODENFLIESEN
Wandfliesen: gem. Bemusterung
Rutschfestigkeit beachten
Bodenfliesen: gem. Bemusterung
Verlegemuster: Kreuzfuge

Anschlusspunkte Trockenbau
Decke: Holzbalkendecke mit Deckenschalung, mit Rohrmattenputz unter Schalung
Wände: Mauerwerk
Boden: Estrich gem. Bestand, auf Gwölbendecke Bestand

Trockenbauwände neu
alle Trockenbauwände in den oberirdischen Geschossen (Anschluss an Holzbalkendecke) sind gem. Arg. Statik, mit Ausnahme des Raumes O1.236a (barrierefreies WC), mit gleitenden Deckenanschlüssen auszuführen, Oberfläche (wenn nicht anders beschrieben) gespachtelt u. gestrichen, Q3, Farbe gem. Bemusterung Architekt
Trockenbauwände sind im Sockelgeschoss unterseitig mit zusätzlicher Abdichtungsbahn zu unterlegen, z.B. Knauf Katja Sprint o. g.w.



Neues Palais in Park Sanssouci - Neugestaltung Empfangsbereich

AUSFÜHRUNGSPLANUNG

BAUHERR Stiftung Preußische Schlösser und Gärten Berlin-Brandenburg Postfach 601452 14141 Potsdam TEL. 0331 / 96 94 0 E-MAIL: neuespalais@spsg.de	HAUSTECHNIK		
ARCHITEKT	BRANDSCHUTZ		
TRAGWERKPLANUNG			
PLANNERSTELLER / ARCHITEKT	PROJEKTLIEFER	KUSTOS	ABTEILUNGSLEITER
FACHINGENIEUR	FACHINGENIEUR	ABTEILUNG	ABTEILUNG
PLANNHALT HDF - Raumübersicht Dusche Hausmeister, EG.112a			
FACHBEREICH			
ARCHITEKT			
MASSTAB	BLATTGRÖSSE	GEZ.	DATUM
1:20	594/841		10.06.2025
INDEX			
E			