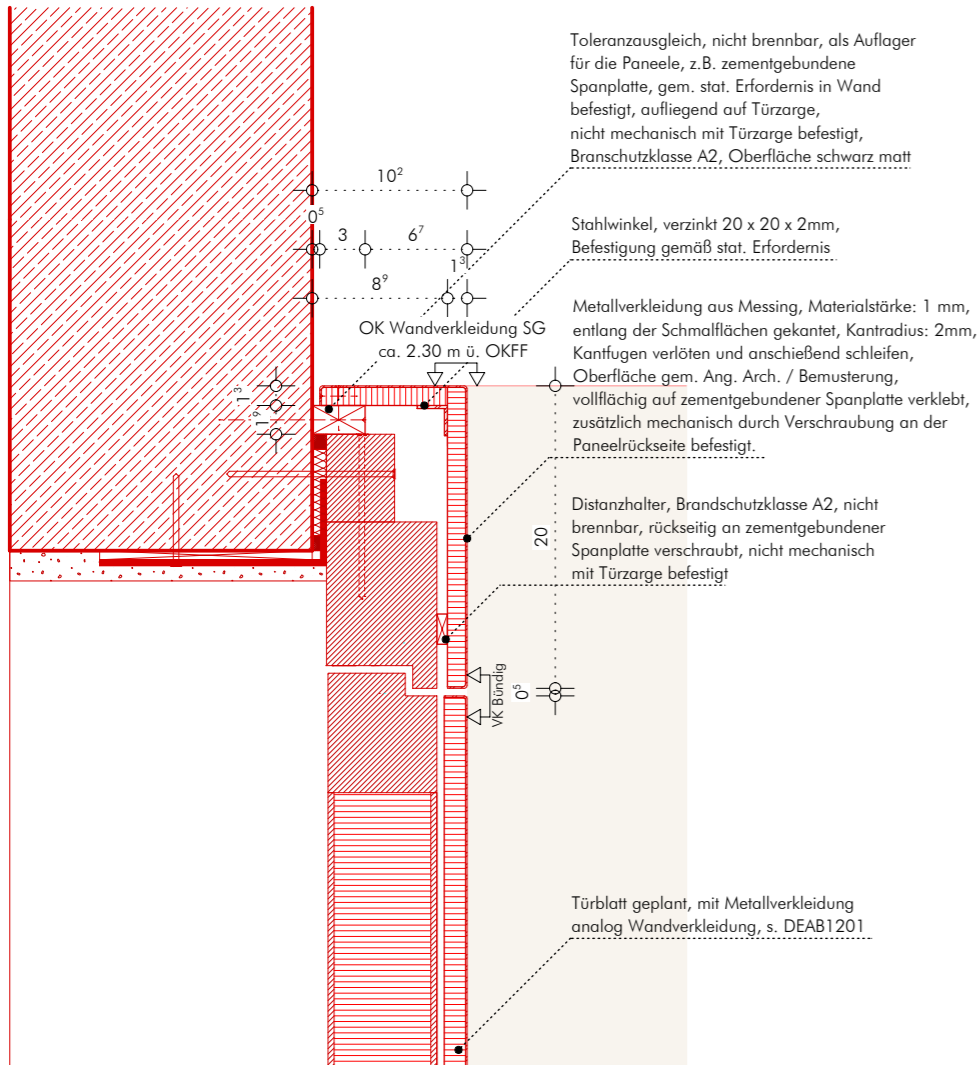
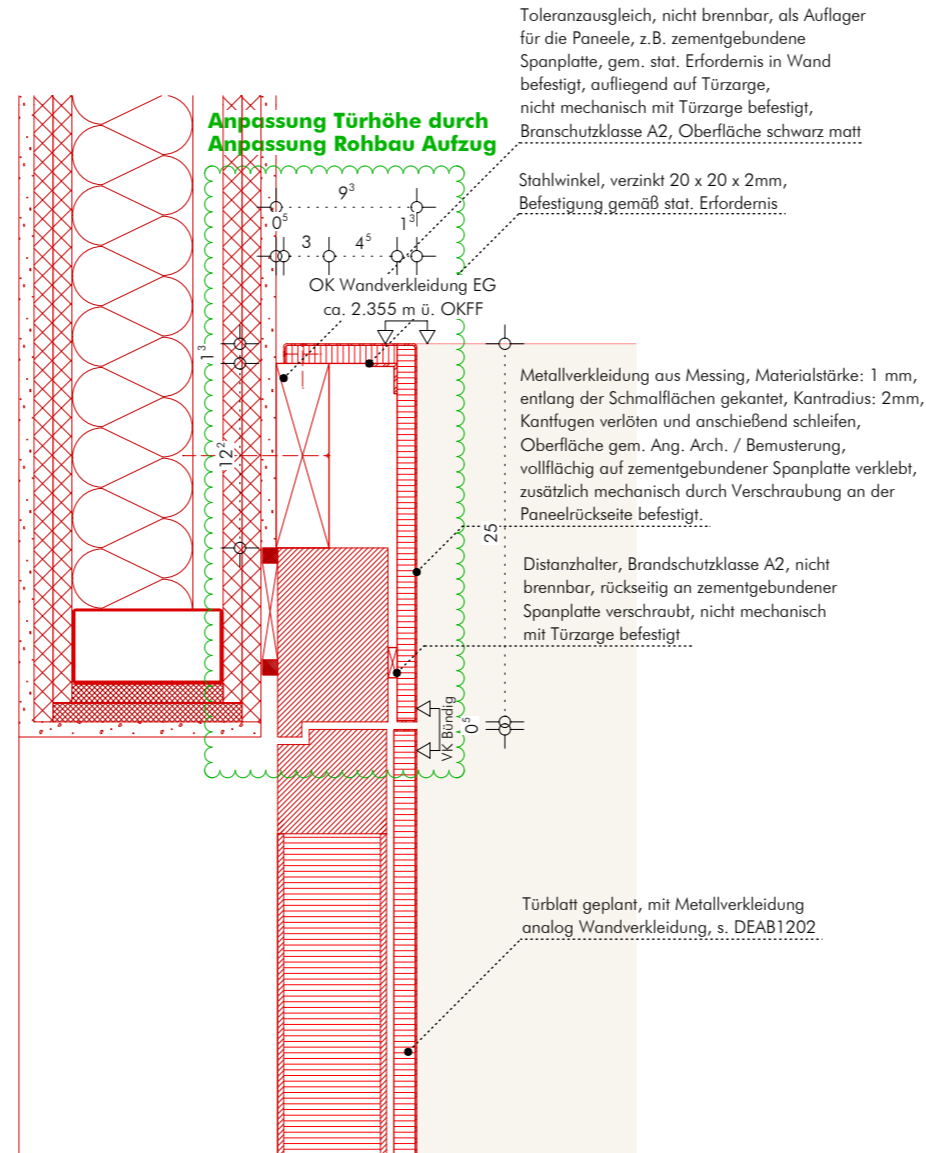


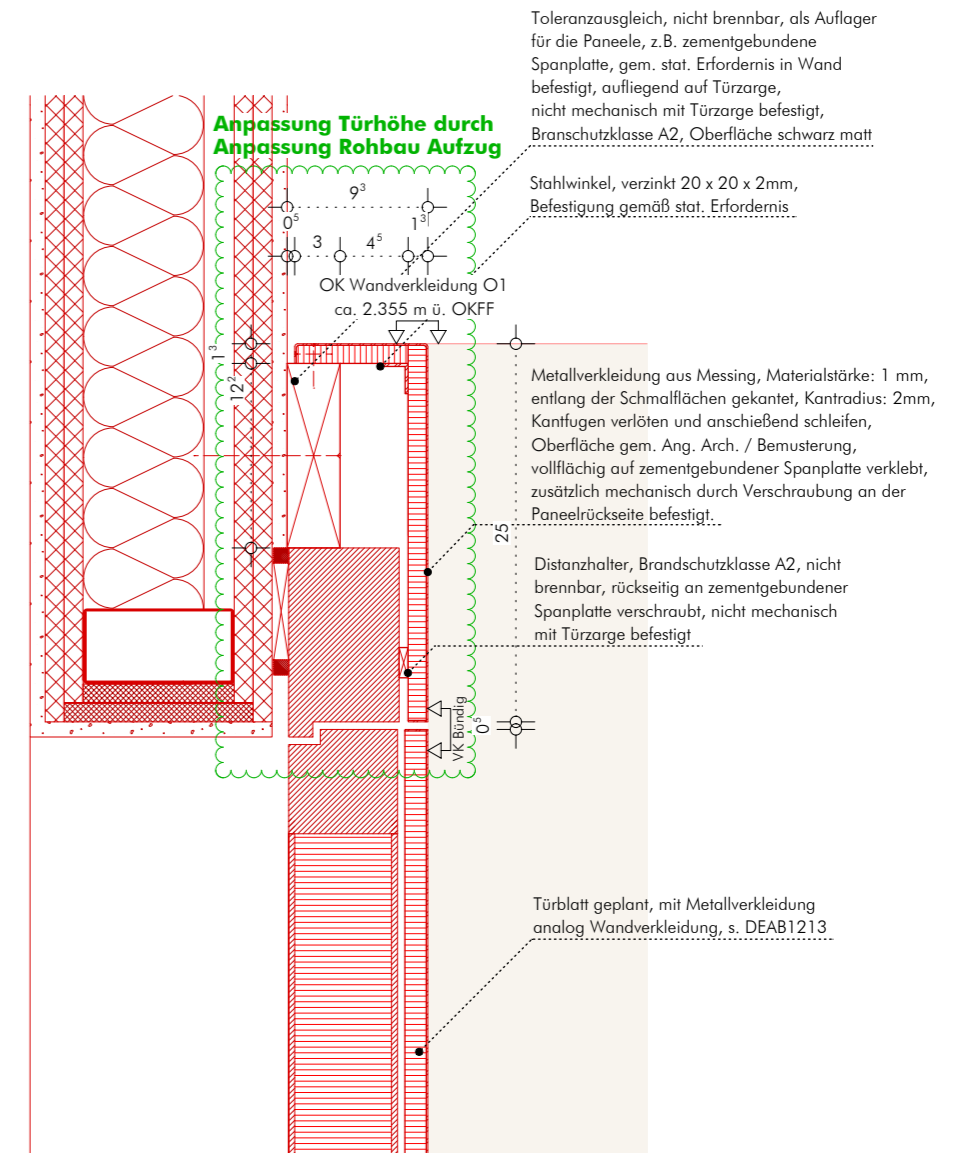
Regeldetail: Wandverkleidung auf Türsturz  
**DEAB1525**



**Sockelgeschoss**



**Erdgeschoss**



**1.Obergeschoss**

**HINWEIS:**

- vor dem anbringen der Metallverkleidung ist ein Aufmaß vor Ort zu erstellen.
- Detail ist zusammen mit den Übersichtsplänen ÜSAB0001, -0007, -0008, -0010 u. -0020 anzuwenden
- auf den Planungsunterlagen dargestellte Maße können vom Baubestand abweichen.
- Toleranzausgleiche und Stahlwinkel gem. Aufmaß vor Ort, Unterlegungen ausgehend von Punkt mit geringsten Abstand
- Vorderkanten der Metallverkleidungen sind bündig auszuführen. Dies gilt auch für die VK von Metallverkleidungen auf Wänden im Übergang zu der Vorderkante von Metallverkleidungen auf Türen und Zargen
- Wandverkleidungen sind lotrecht zum Boden auszuführen
- sämtliche Schrauben (größtenteils nicht sichtbar montiert) mit schwarzer Oberfläche

ALLE MAßE SIND VOR ORT VERANTWORTLICH ZU PRÜFEN

NEUES PALAIS  
 Neugestaltung Besucherempfang  
 AUSFÜHRUNGSPLANUNG

**WANDEL LORCH GÖTZE WACH GMBH**  
 KAISERSTRASSE 39 TEL. 069-9074807-0  
 60329 FRANKFURT FAX. 069-9074807-1

Metallverkleidungen, Türsturz  
 1:5  
 LW 11.03.2026

PLANCODE: INDEX:  
 SN\_NP113G-00\_XXA300\_DEAB1525-2 D