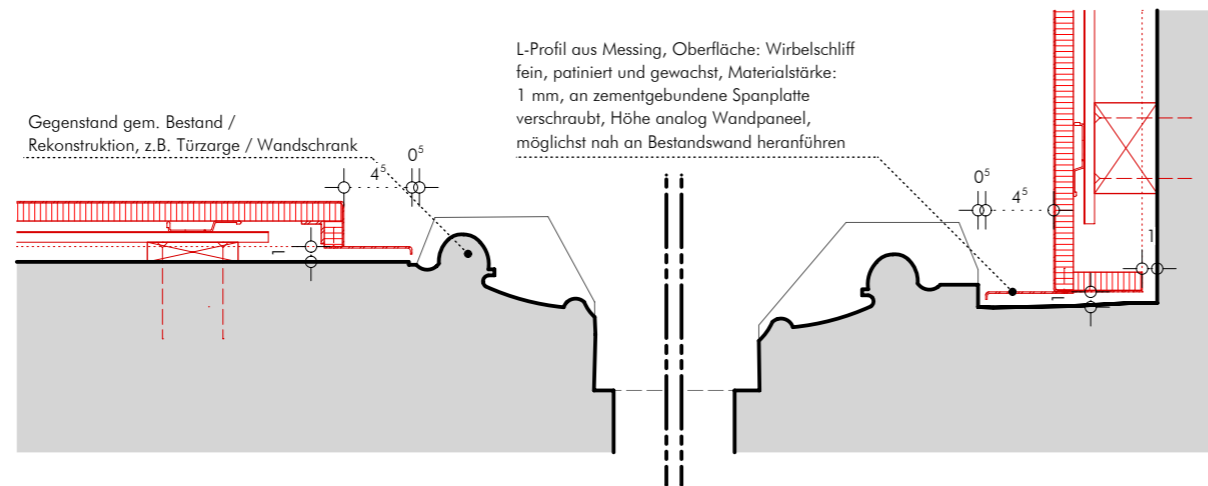
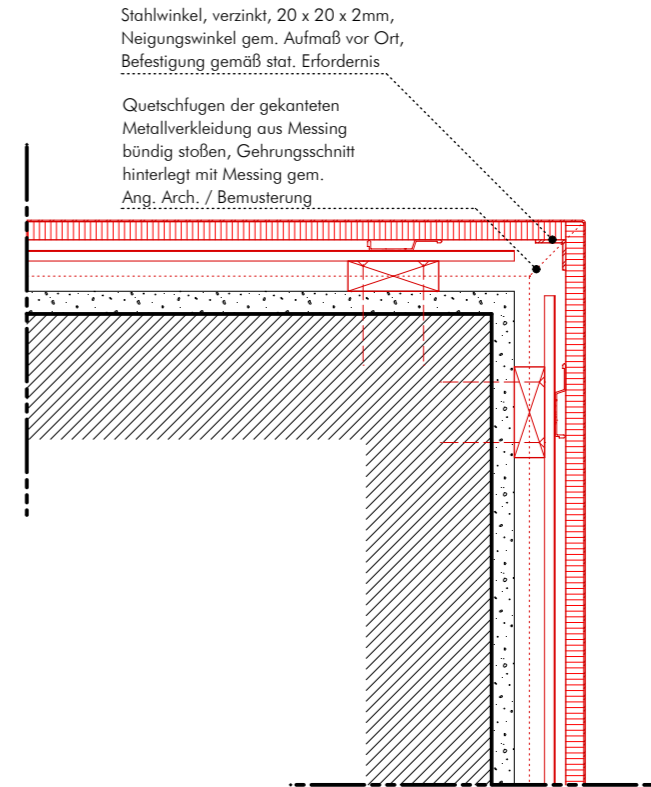


Regeldetail: Wandverkleidung, Eckausbildungen
DEAB1524

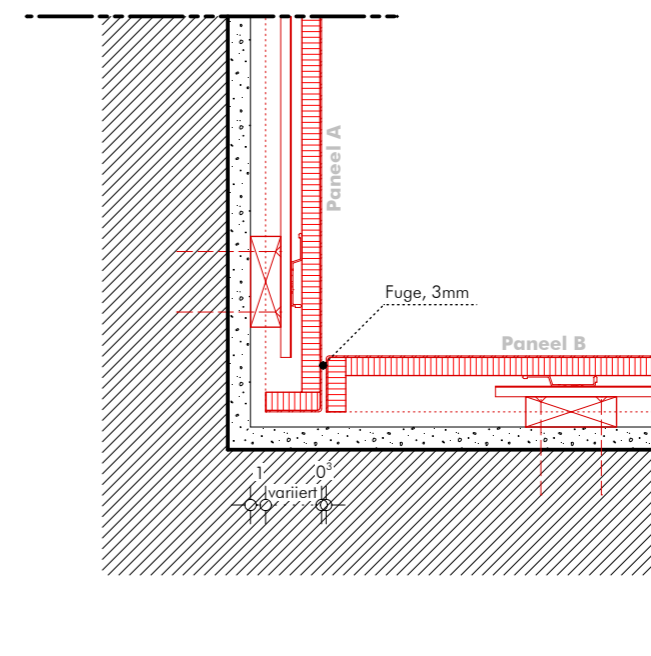
Horizontalschnitt - Verbindung an historische Einbauten
 (Schnitthöhe: 80cm ü. OKFF)



Horizontalschnitt, Eckausbildung Außenecken
 (Schnitthöhe: 80cm ü. OKFF)



Horizontalschnitt, Eckausbildung Innenecken
 (Schnitthöhe: 80cm ü. OKFF)



HINWEIS:

- vor dem anbringen der Metallverkleidung ist ein Aufmaß vor Ort zu erstellen.
- Detail ist zusammen mit den Übersichtsplänen ÜSAB0001, -0007, -0008, -0010 u. -0020 anzuwenden
- auf den Planungsunterlagen dargestellte Maße können vom Baubestand abweichen.
- Toleranzausgleiche und Stahlwinkel gem. Aufmaß vor Ort, Unterlegungen ausgehend von Punkt mit geringsten Abstand
- Vorderkanten der Metallverkleidungen sind bündig auszuführen. Dies gilt auch für die VK von Metallverkleidungen auf Wänden im Übergang zu der Vorderkante von Metallverkleidungen auf Türen und Zargen
- Wandverkleidungen sind lotrecht zum Boden auszuführen
- sämtliche Schrauben (größtenteils nicht sichtbar montiert) mit schwarzer Oberfläche

ALLE MAßE SIND VOR ORT VERANTWORTLICH ZU PRÜFEN

NEUES PALAIS
 Neugestaltung Besucherempfang
 AUSFÜHRUNGSPLANUNG

WANDEL LORCH GÖTZE WACH GMBH
 KAISERSTRASSE 39 TEL. 069-9074807-0
 60329 FRANKFURT FAX. 069-9074807-1

Metallverkleidungen, Außenecken
 1:5
 LW 10.03.2026

PLANCODE: INDEX:
 SN_NP113G-00_XXA300_DEAB1524-2 C