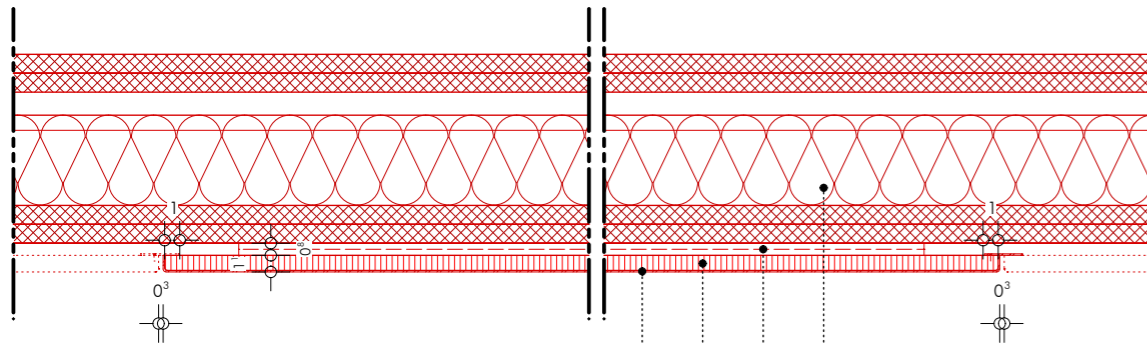


# Regeldetail: Wandverkleidung, Typ C+D

## DEAB1522

### Horizontalschnitt (Typ C+D)



Metallverkleidung aus Messing, Materialstärke: 1 mm, entlang der Schmalfächen gekantet, Kantradius: 2mm, Kantfugen verlöten und anschließend schleifen, Oberfläche gem. Ang. Arch. / Bemusterung, vollflächig auf zementgebundener Spanplatte verklebt, zusätzlich mechanisch durch Verschraubung an der Paneelrückseite befestigt.

Zementgebundene Spanplatte als Tragplatte für Metallverkleidung, Brandschutzklasse A2, nicht brennbar, Stärke: 10mm, z.B. Hoerma o. glw

2x Einhängeprofil, Aluminium eloxiert, zweikomponentig, Montage durch verschraubung in Trockenbauwand oder in zementgebundene Spanplatte, gemäß statischer Erfordernis, z.B. Häfele, Paneel-Montagesystem Eilox, o. glw.

geplante Metallständerwand, 2-lagig beplankt, verspachtelt und gestrichen

Brandschutzbeplankung, d=20mm, bis zur UK der Bestandsdecke führen, z.B. Fireboard o. glw. Brandschutzplatte erst nach anbringen der Metallverkleidung montieren, um Fuge gering zu halten

OK Wandverkleidung  
SG = ca. 2.25 - 2.30 m ü. OKFF  
EG+O1 = ca. 2.355 m ü. OKFF

Wand vor dem Einhängen der Paneele im Bereich der Fugen gestrichen, Farbe u. Oberfläche gem. Ang. Arch. / Bemusterung

Metallverkleidung aus Messing, Materialstärke: 1 mm, entlang der Schmalfächen gekantet, Kantradius: 2mm, Kantfugen verlöten und anschließend schleifen, Oberfläche gem. Ang. Arch. / Bemusterung, vollflächig auf zementgebundener Spanplatte verklebt, zusätzlich mechanisch durch Verschraubung an der Paneelrückseite befestigt.

Zementgebundene Spanplatte als Tragplatte für Metallverkleidung, Brandschutzklasse A2, nicht brennbar, Stärke: 10mm, z.B. Hoerma o. glw

geplante Metallständerwand, 2-lagig beplankt, verspachtelt und gestrichen

2x Einhängeprofil, keilförmig, Aluminium eloxiert, zweikomponentig, Montage durch verschraubung in Trockenbauwand und in zementgebundene Spanplatte, gemäß statischer Erfordernis, z.B. Häfele, Paneel-Montagesystem Eilox, o. glw.

Brandschutzbeplankung, d=20mm, bis zur UK der Bestandsdecke führen, z.B. Fireboard o. glw. Brandschutzplatte erst nach anbringen der Metallverkleidung montieren.

OK Wandverkleidung  
0.865 - 1.10 m ü. OKFF

Wand vor dem Einhängen der Paneele im Bereich der Fugen gestrichen, Farbe u. Oberfläche gem. Ang. Arch. / Bemusterung

Metallverkleidung aus Messing, Materialstärke: 1 mm, entlang der Schmalfächen gekantet, Kantradius: 2mm, Kantfugen verlöten und anschließend schleifen, Oberfläche gem. Ang. Arch. / Bemusterung, vollflächig auf zementgebundener Spanplatte verklebt, zusätzlich mechanisch durch Verschraubung an der Paneelrückseite befestigt.

Zementgebundene Spanplatte als Tragplatte für Metallverkleidung, Brandschutzklasse A2, nicht brennbar, Stärke: 10mm, z.B. Hoerma o. glw

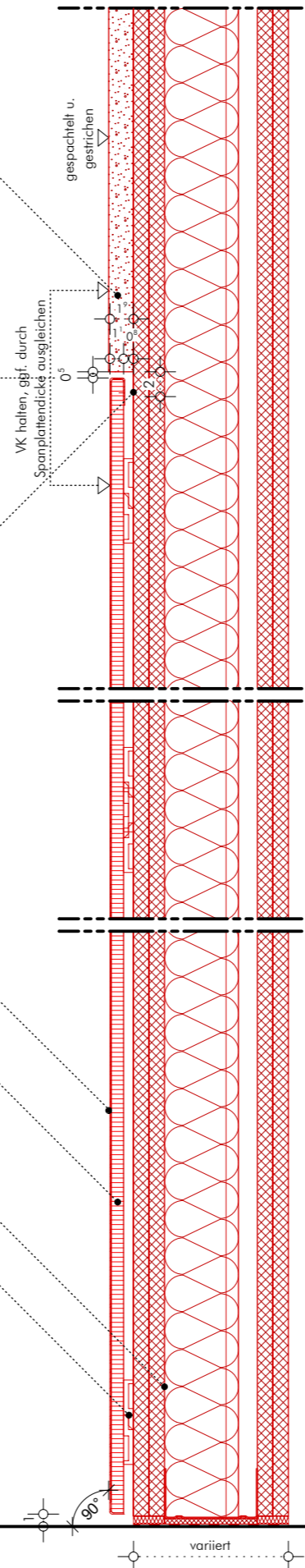
2x Einhängeprofil, Aluminium eloxiert, zweikomponentig, Montage durch verschraubung in Trockenbauwand und in zementgebundene Spanplatte, gemäß statischer Erfordernis, z.B. Häfele, Paneel-Montagesystem Eilox, o. glw.

geplante Metallständerwand, 2-lagig beplankt, gespachtelt und gestrichen

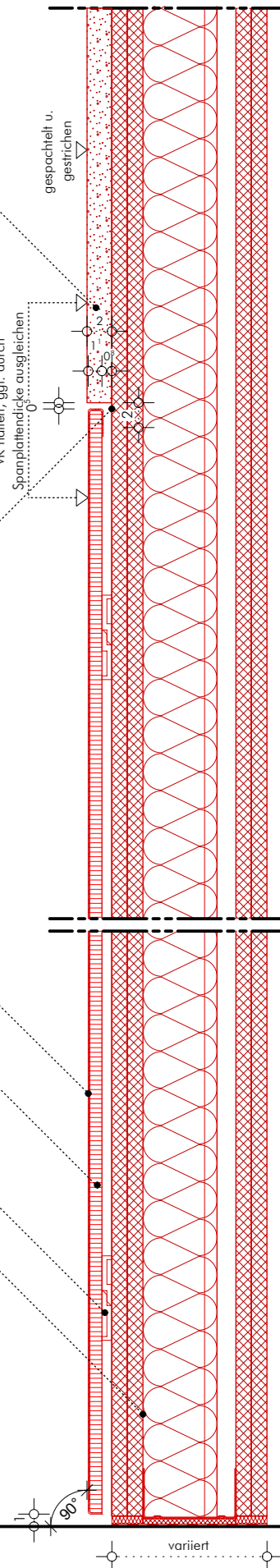
### HINWEIS:

- vor dem anbringen der Metallverkleidung ist ein Aufmaß vor Ort zu erstellen.
- Detail ist zusammen mit den Übersichtsplänen ÜSAB0001, -0007, -0008, -0010 u. -0020 anzuwenden
- auf den Planungsunterlagen dargestellte Maße können vom Baubestand abweichen.
- Toleranzausgleiche und Stahlwinkel gem. Aufmaß vor Ort, Unterlegungen ausgehend von Punkt mit geringsten Abstand
- Vorderkanten der Metallverkleidungen sind bündig auszuführen. Dies gilt auch für die VK von Metallverkleidungen auf Wänden im Übergang zu der Vorderkante von Metallverkleidungen auf Türen und Zargen
- Wandverkleidungen sind lotrecht zum Boden auszuführen
- sämtliche Schrauben (größtenteils nicht sichtbar montiert) mit schwarzer Oberfläche

### Vertikalschnitt (Typ C)



### Vertikalschnitt (Typ D)



ALLE MAßE SIND VOR ORT VERANTWORTLICH ZU PRÜFEN

NEUES PALAIS  
Neugestaltung Besucherempfang  
AUSFÜHRUNGSPLANUNG

WANDEL LORCH GÖTZE WACH GMBH  
KAISERSTRASSE 39 TEL. 069-9074807-0  
60329 FRANKFURT FAX. 069-9074807-1

Metallverkleidungen, Typ C+D  
1:5  
LW 10.03.2026

PLANCODE: SN\_NP113G-00\_XXA300\_DEAB1522-2  
INDEX: C