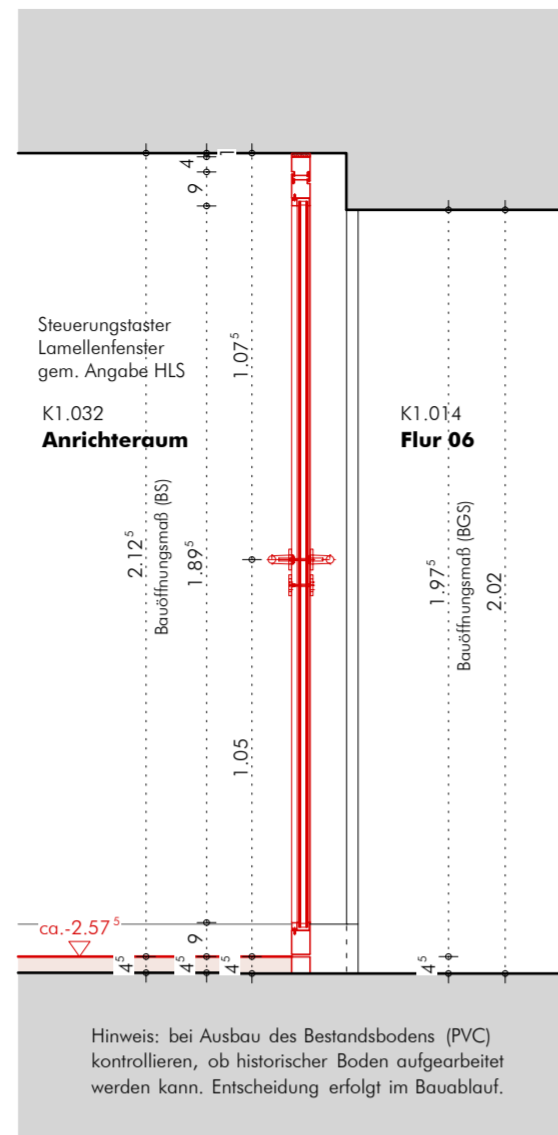
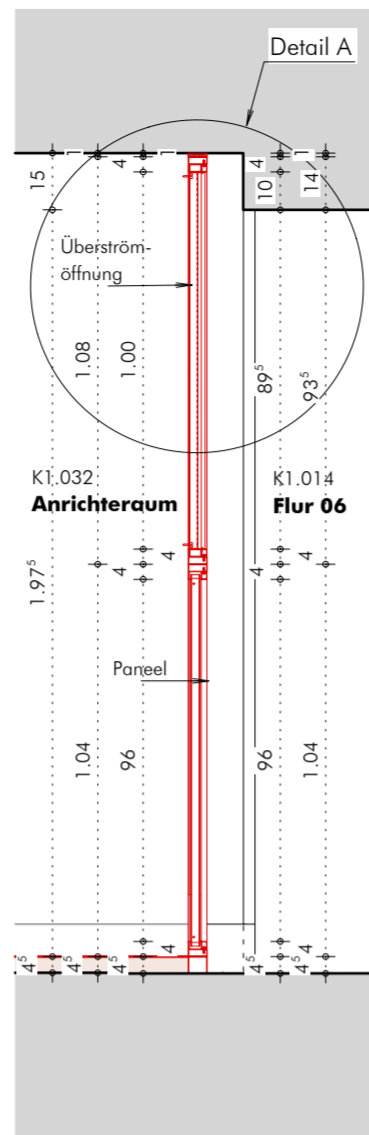


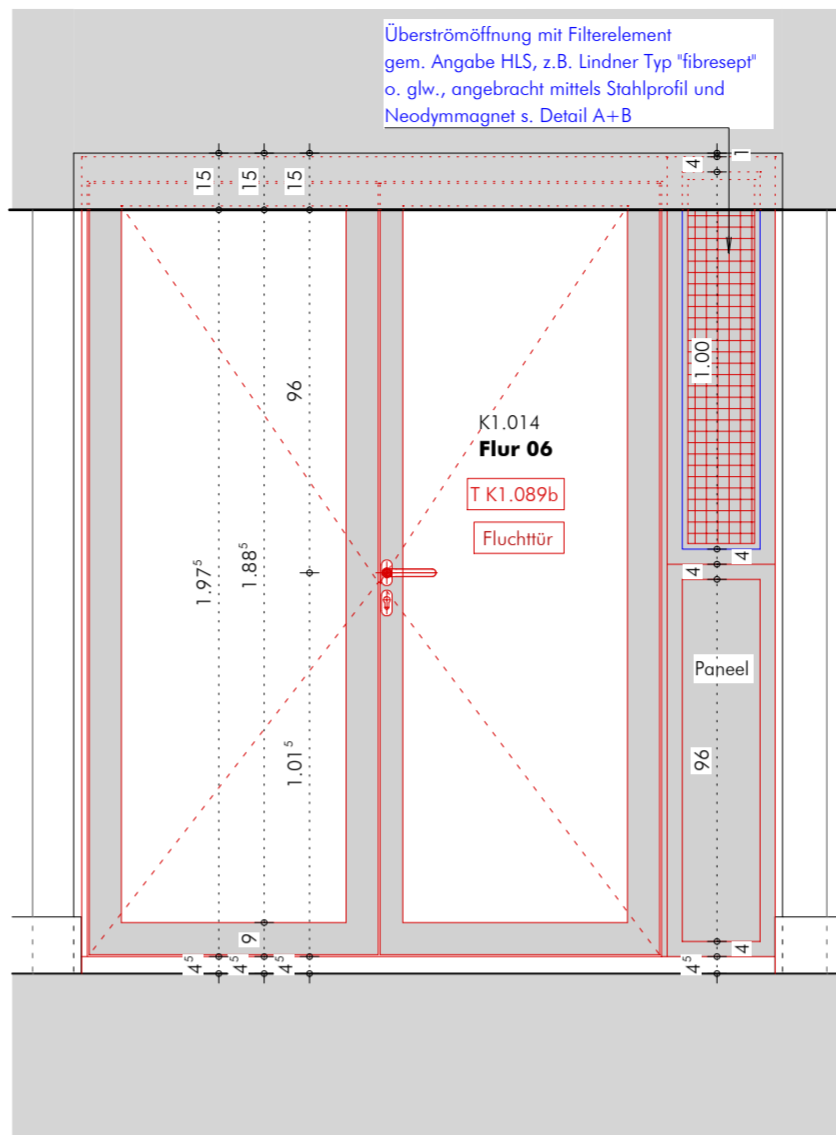
Ansicht Bandseite, K1.089b



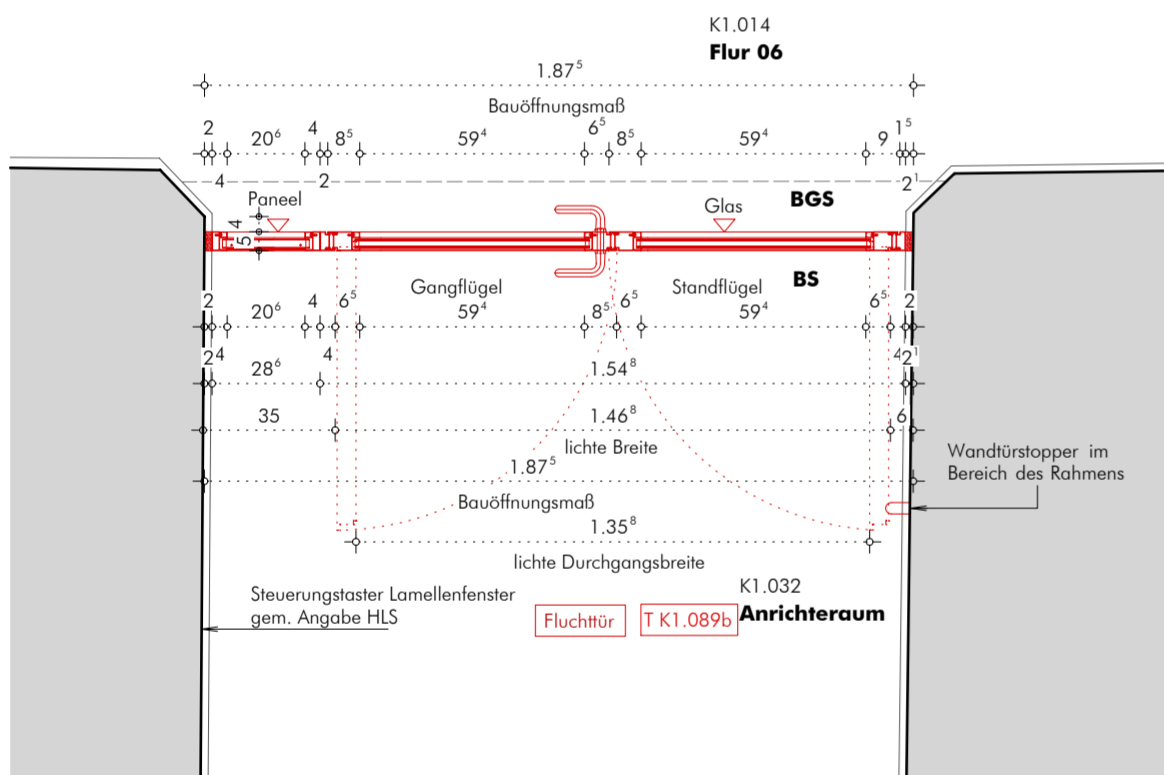
Vertikalschnitt



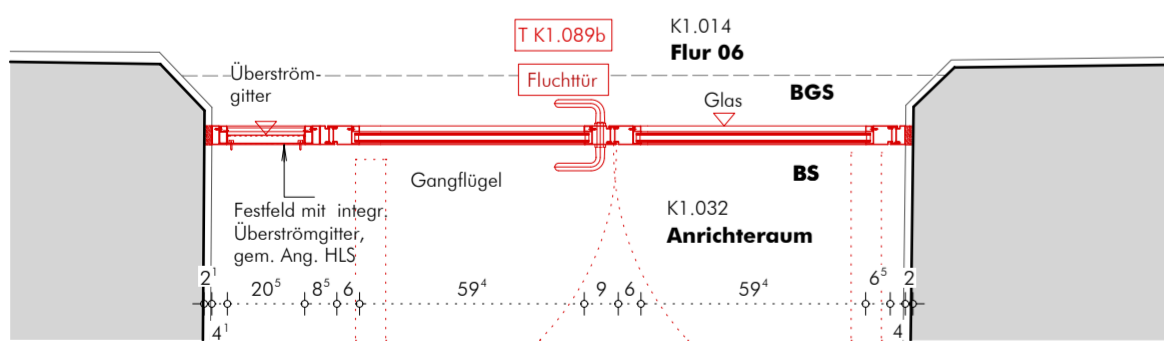
Vertikalschnitt durch Überströmöffnung und Panel



Ansicht Bandgegenseite



Horizontalschnitt



Horizontalschnitt durch Überströmöffnung

**STAHLTÜR; PULVERBESCHICHTET**  
2-FLÜGLIG MIT ÜBERSTRÖMÖFFNUNG  
SEITLICHES BLINDPANEEL

**Position:**  
Anrichterraum K1.032, SG

**Rohbaumaße:**  
ca. 1,87<sup>s</sup> x 2,12<sup>s</sup> m (gemessen auf Bandseite)

**Regeldetail für:**  
Türnummer dargestellt:  
T K1.089b

**Leibung:**  
Mauerwerk verputzt, Bestand

**Zarge:**  
Stahlblockzarge für flächenbündige Türkonstruktion  
Fa. Jansen, Economy 50 Tür o.gwl.  
Einbautiefe 50mm  
Oberfläche pulverbeschichtet, Farbe gem. Bemusterung,  
Fuge zur Wand gefüllt mit geeignetem Anschlussmörtel

**Türblatt / Festfeld:**  
Stahltürkonstruktion mit Glaseinsatz, zweiflügelige Tür  
Fa. Jansen, Economy 50 Tür o.gwl.  
Einbautiefe 50mm  
Oberfläche pulverbeschichtet, Farbe gem. Bemusterung  
Überstromgitter (Gitter+Rahmen) pulverbeschichtet,  
gem. Ang. Architekt / Bemusterung

seitliche Blindpaneele  
Fa. Jansen, Economy 50 Tür o.gwl.  
Einbautiefe 50mm  
Oberfläche pulverbeschichtet, Farbe gem. Bemusterung  
Überstromgitter (Gitter+Rahmen) pulverbeschichtet,  
gem. Ang. Architekt / Bemusterung

**Türblattkante**  
Oberfläche pulverbeschichtet,  
Farbe gem. Ang. Arch. / Bemusterung

**Drückergarnitur:**  
s. Innentürliste, Panikschloss,  
Rosettengarnitur rechteckig u Türgriff  
aus Edelstahl, gem. Ang. Arch. / Bemusterung

**Obentürschließer:**  
Integrierter OTS, Schließfolgeregelung

**Dichtung:**  
-

**Bänder:**  
verdeckliegende Bänder

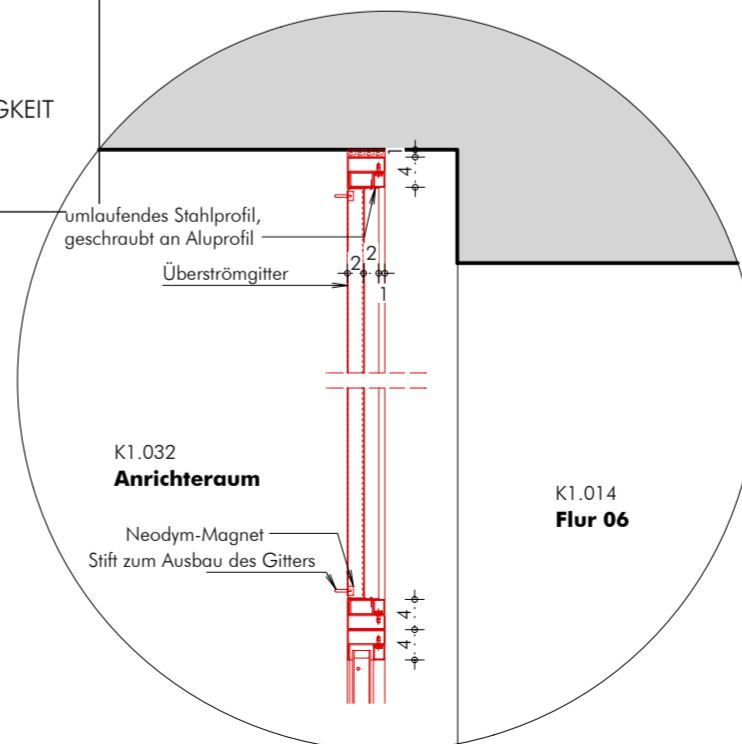
**ergänzende Anforderungen:**  
Einbau Überstromöffnung, OK Öffnung=OK Tür,  
Überstromöffnung wird bauseits geliefert und  
dann ebenfalls pulverbeschichtet, Farbe gem. Bemusterung  
Wandtürstopper,  
Fluchtweg

**Brandschutz:**  
-

**Schallschutz:**  
-

Türdetails (Maße, Lage, Aufschliebrichtung,  
Anforderungen) gelten nur im Zusammenhang  
mit den aktuellen freigegebenen Grundrissen  
und Türlisten.

ALLE MASSE SIND VOR ORT ZU NEHMEN  
UND ZU PRÜFEN! BESONDERE MAßHALTIGKEIT  
NOTWENDIG, FUßBODENÜBERGÄNGE  
BEACHTEN!



Detail A, 1:10  
Vertikalschnitt Überströmöffnung

DATUM		GEZ.	GEPR.
19.12.2024	V Erstaussgabe		
21.02.2025	A Aktualisierung		
09.04.2025	B Anpassung Türblatt		
17.09.2025	C Anpassung / Korrektur		
02.10.2025	D Vorabzugsfrei, Verfasserneutral		

ALLE MAßE SIND VOM AUFTRAGNEHMER VOR  
AUSFÜHRUNG VERANTWORTLICH ZU PRÜFEN

ZU DIESEM PLAN GEHÖREN:

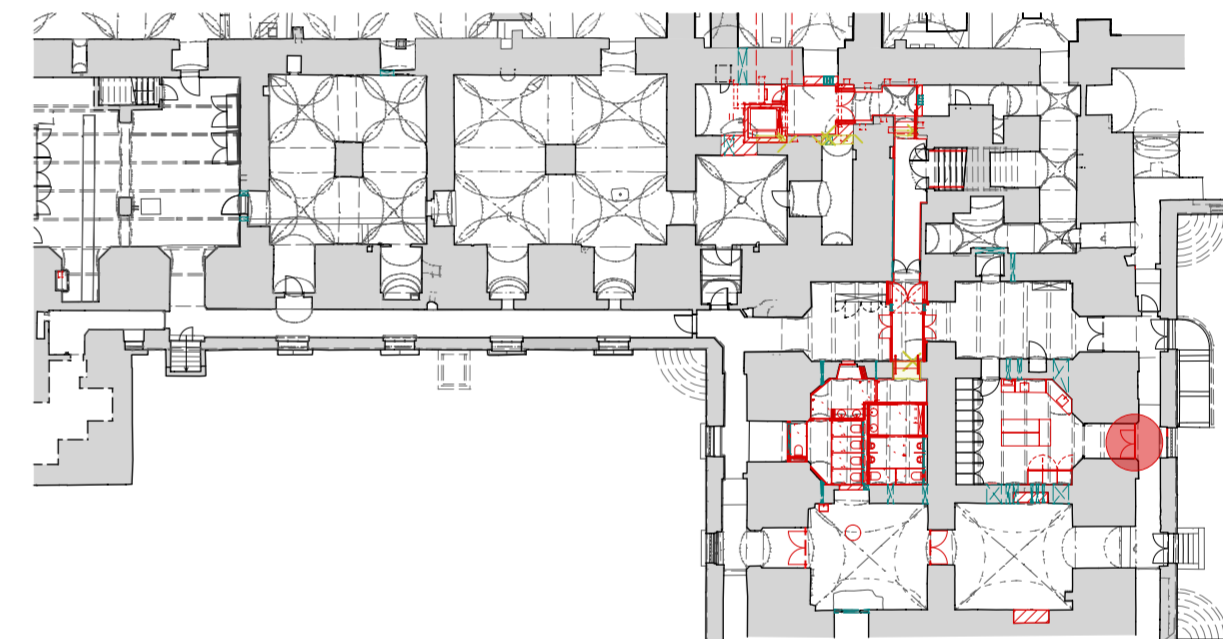
SCHAL- UND BEWEHRUNGSPLÄNE  
POSITIONSPLÄNE UND KONSTRUKTIONSDetails  
AUSFÜHRUNGSPLÄNE HAUSTECHNIK (H,L,S,E)

Maßbestimmigkeiten sind sofort mit der Bauleitung zu klären. Für Maßfehler haftet allein der Auftragnehmer. Bei der Bauausführung sind die Planungen der Fachingenieure und Sonderfachleute unbedingt zu beachten. Die Detailplanungen sind unbedingt zu beachten. Bedenken hinsichtlich der Konstruktion, Fertigungstechnik und Bauphysik sind den Architekten\*innen und der Bauleitung rechtzeitig mitzuteilen. Alle Höhen, insbesondere Öffnungshöhen von Türen und Brüstungshöhen sind, wenn nicht ausdrücklich anders angegeben, Rohbaumaße bezogen auf die Oberkante Fertigfußboden.

0	0,2	1,0 m	PLANCODE
			SN_NP113G-00_K1A300_DEAB1605-2 D

Höhe 0.00 = OKFB Sockel = 34,58 DHHN92

ÜBERSICHT



Neues Palais in Park Sanssouci - Neugestaltung Empfangsbereich

AUSFÜHRUNGSPLANUNG

<b>BAUHERR</b> Stiftung Preußische Schlösser und Gärten Berlin-Brandenburg Postfach 6014462 14141 Potsdam TEL 0331 / 96 94 0 E-MAIL neuespalais@spsg.de		<b>HAUSTECHNIK</b>	
<b>ARCHITEKT</b>		<b>BRANDSCHUTZ</b>	
<b>TRAGWERKSPLANUNG</b>		<b>BRANDSCHUTZ</b>	
<b>PLANNERSTELLER / ARCHITEKT</b>	<b>PROJEKTLEITER</b>	<b>KUSTOS</b>	<b>ABTEILUNGSLEITER</b>
<b>FACHINGENIEUR</b>	<b>FACHINGENIEUR</b>	<b>ABTEILUNG</b>	<b>ABTEILUNG</b>
<b>PLANINHALT</b> Stahltür, 2-flg., Anrichterraum SG, T K1.089b			
<b>FACHBEREICH</b> ARCHITEKT	<b>MASSTAB</b> 1:20	<b>BLATTGRÖSSE</b> 420/594	<b>GEZ.</b> D
	<b>DATUM</b> 02.10.2025	<b>INDEX</b> D	