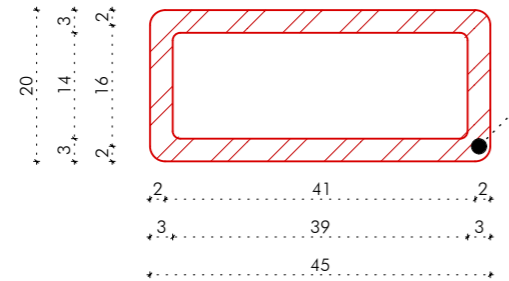


**DEAB1552**

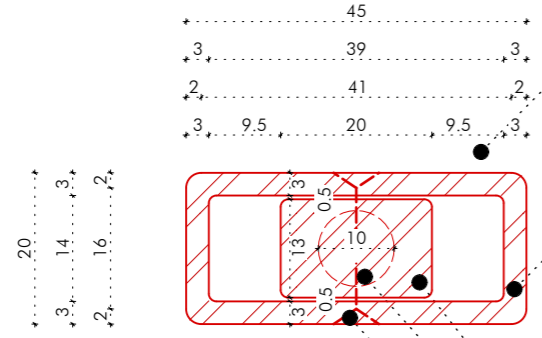
**Querschnitt Obergurt**



Obergurt als Rechteckrohr, Schmiedebronze, 45 x 20 x 3 mm, Außenecken abgerundet, Oberfläche patiniert und geschliffen, gemäß Angabe Architekt und Statik AN

**Horizontalschnitt:**

durch Pfosten



Boden: Terrazzo auf Estrich, Materialstärke variierend

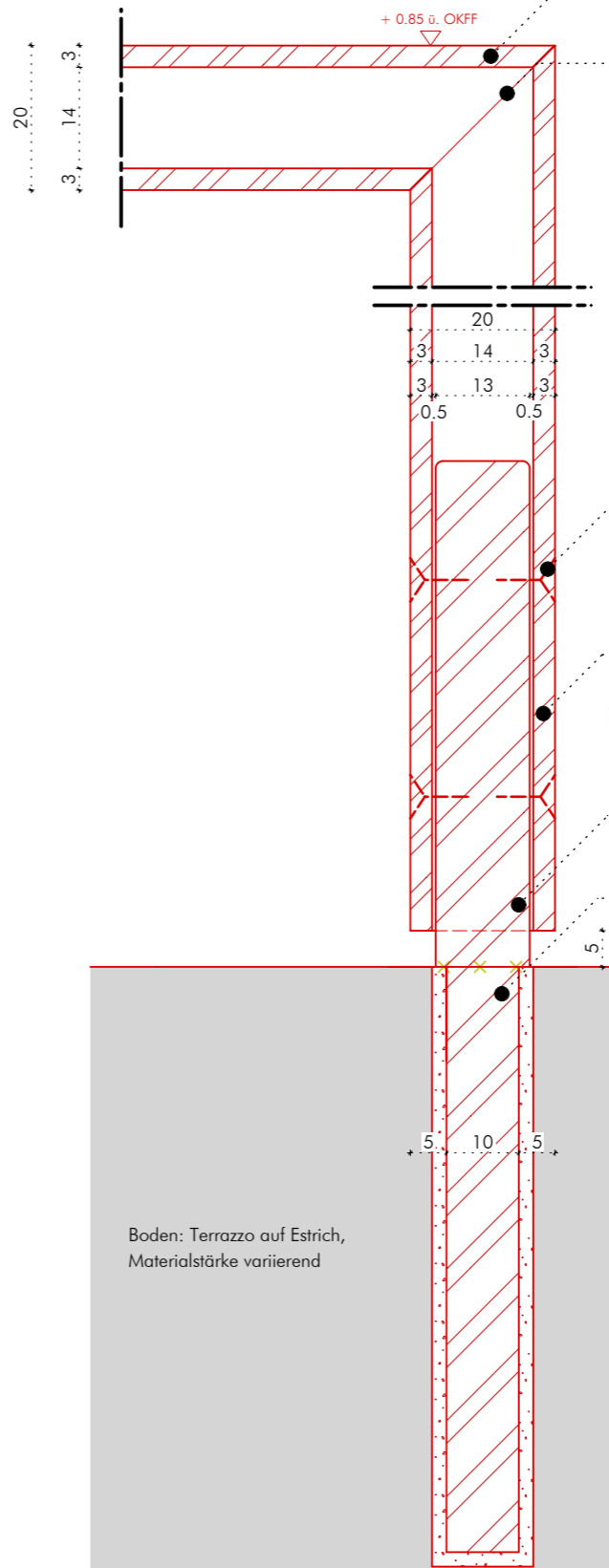
Handlaufpfosten als Rechteckrohr, Schmiedebronze, 45 x 20 x 3 mm, Außenecken abgerundet, Oberfläche patiniert und geschliffen, mit M6 Gewinde für mechanische Verbindung an Schwertanschluss, gemäß Angabe Architekt und Statik AN

Schwertanschluss, Stahl massiv, verzinkt, 20 x 13 mm, mit Rundstahl verschweißt, als verdeckte Verbindung mit Vierkanrohr, Oberfläche schwarz matt, mit Gewinde für M6 Schrauben, gem. Statik AN

Rundstahl, d=10mm, mit Schwert verschweißt, in Bodenaussparung verklebt, gemäß Statik AN

M6 Madenschraube, Oberfläche schwarz matt

**Vertikalschnitt**  
(durch Pfosten u. Obergurt)



Obergurt als Rechteckrohr, Schmiedebronze, 45 x 20 x 3 mm, Außenecken abgerundet, Oberfläche patiniert und geschliffen, gemäß Angabe Architekt und Statik AN

Pfosten und Obergurt auf Gehrung geschnitten, Verbindung durch schweißen, anschließend Schweißnaht durch schleifen entfernen, Oberflächenbehandlung nach schleifen um homogenes Oberflächenbild zu erzeugen

M6 Madenschraube, Oberfläche schwarz matt

Handlaufpfosten als Rechteckrohr, Schmiedebronze, 45 x 20 x 3 mm, Außenecken abgerundet, Oberfläche patiniert und geschliffen, mit M6 Gewinde für mechanische Verbindung an Schwertanschluss, gemäß Angabe Architekt und Statik AN

Schwertanschluss, Stahl massiv, verzinkt, 20 x 13 mm, mit Rundstahl verschweißt, als verdeckte Verbindung mit Vierkanrohr, Oberfläche schwarz matt, mit Gewinde für M6 Schrauben, gem. Statik AN

Rundstahl, d=10mm, mit Schwert verschweißt, in Bodenaussparung verklebt, gemäß Statik AN

ALLE MAßE SIND VOR ORT VERANTWORTLICH ZU PRÜFEN