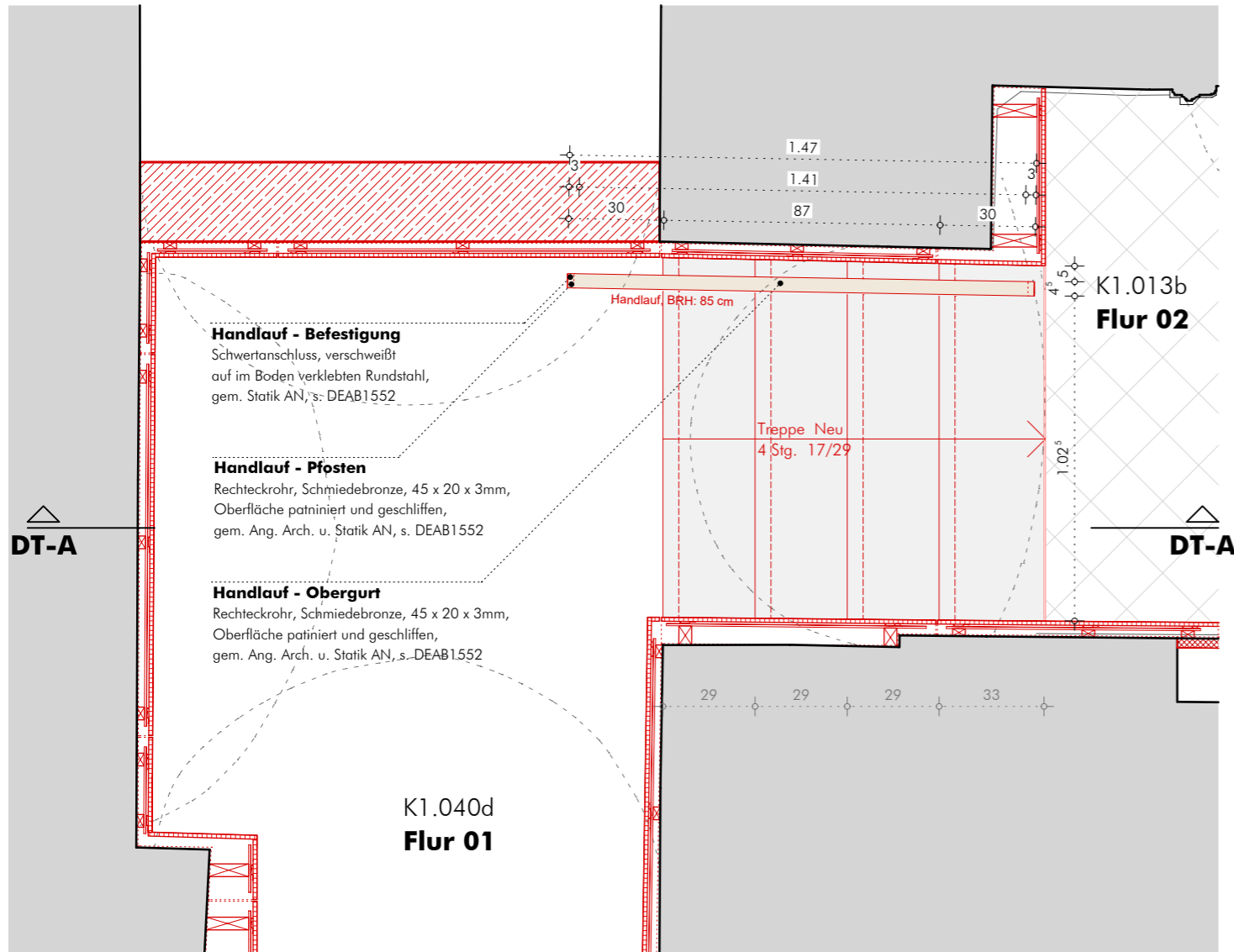
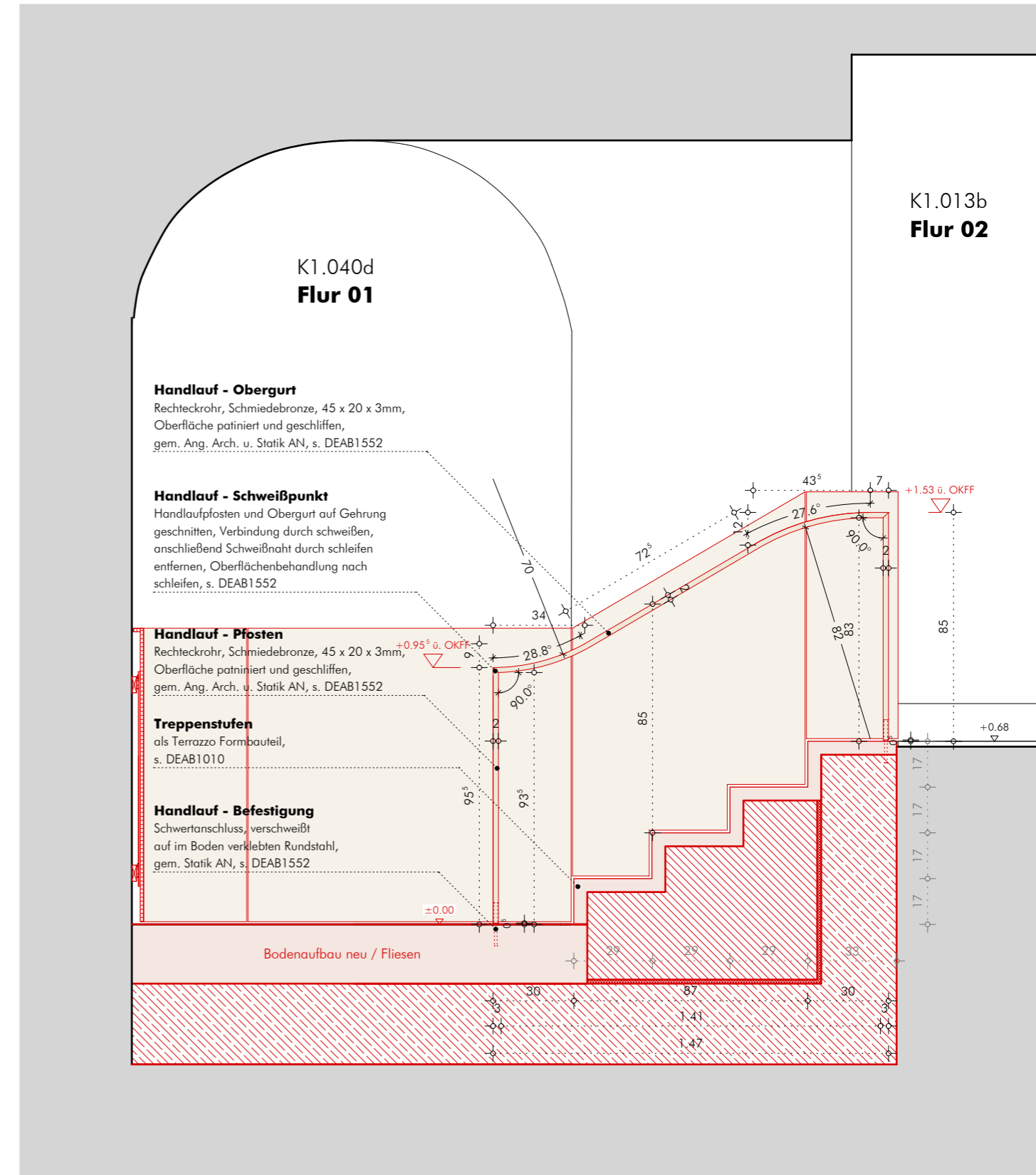


DEAB1504



Grundriss (Ausschnitt Sockelgeschoss)



Vertikalschnitt A

HANDLAUF K1.040d

Konstruktion:
Rechteckrohre, Schmiedebronze, auf Schwertanschluss verschraubt, gem. Aufmaß u. Statik AN

Planungsrichtlinien beachten:
gem. DIN 18065
gem. DIN 18040-1
gem. Arbeitsstättenrichtlinie

Oberfläche:
Schmiedebronze, patiniert u. geschliffen, gem. Ang. Arch

ALLE MAßE SIND VOR ORT VERANTWORTLICH ZU PRÜFEN

NEUES PALAIS
Neugestaltung Besucherempfang
AUSFÜHRUNGSPLANUNG

WANDEL LORCH GÖTZE WACH GMBH
KAISERSTRASSE 39 TEL. 069-9074807-0
60329 FRANKFURT FAX. 069-9074807-1

CDL - K1.040d - Handlauf Treppe 4STG
LW 1:20
11.03.2026

PLANCODE: SN_NP113G-00_K1A300_DEAB1504-2
INDEX: B