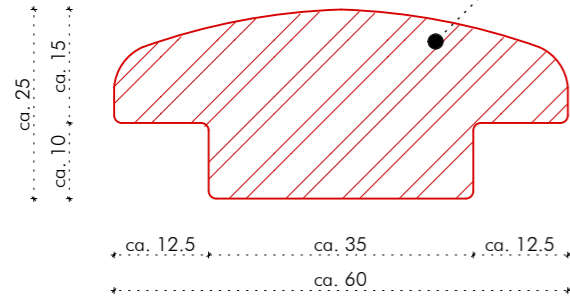


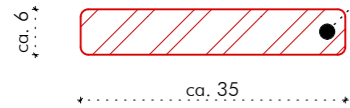
DEAB1551

Querschnitt Obergurt



Stahlprofil, verzinkt u. profiliert, als Obergurt, ca. 60 x 25mm, an Geländerpfosten verschweißt, Schweißnähte geschliffen, Oberfläche lackiert, matt, schwarz, Oberfläche und Profilierung analog Bestandsgeländer im Außenbereich. Verbindung mit Pfosten durch schweißen, anschließend Schweißnähte durch schleifen entfernen, gem. Statik AN

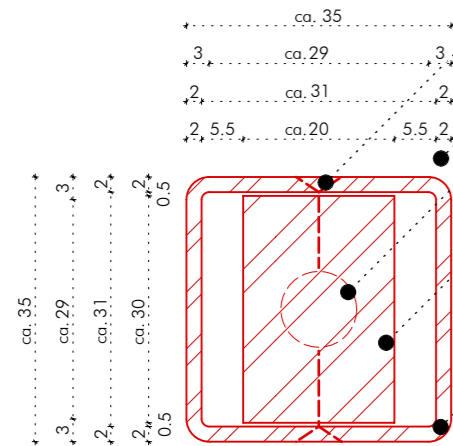
Querschnitt Radabweiser



Flachstahl, verzinkt, 35 x 6 mm, als Untergurt/Radabweiser, an Geländerpfosten verschweißt, Schweißnähte geschliffen, Oberfläche lackiert, matt, schwarz, analog Bestandsgeländer im Außenbereich.

Horizontalschnitt:

durch Pfosten



M6 Madenschraube, Oberfläche schwarz matt

Boden: Sandsteinrampe, Keilförmig, Neigung: 6%

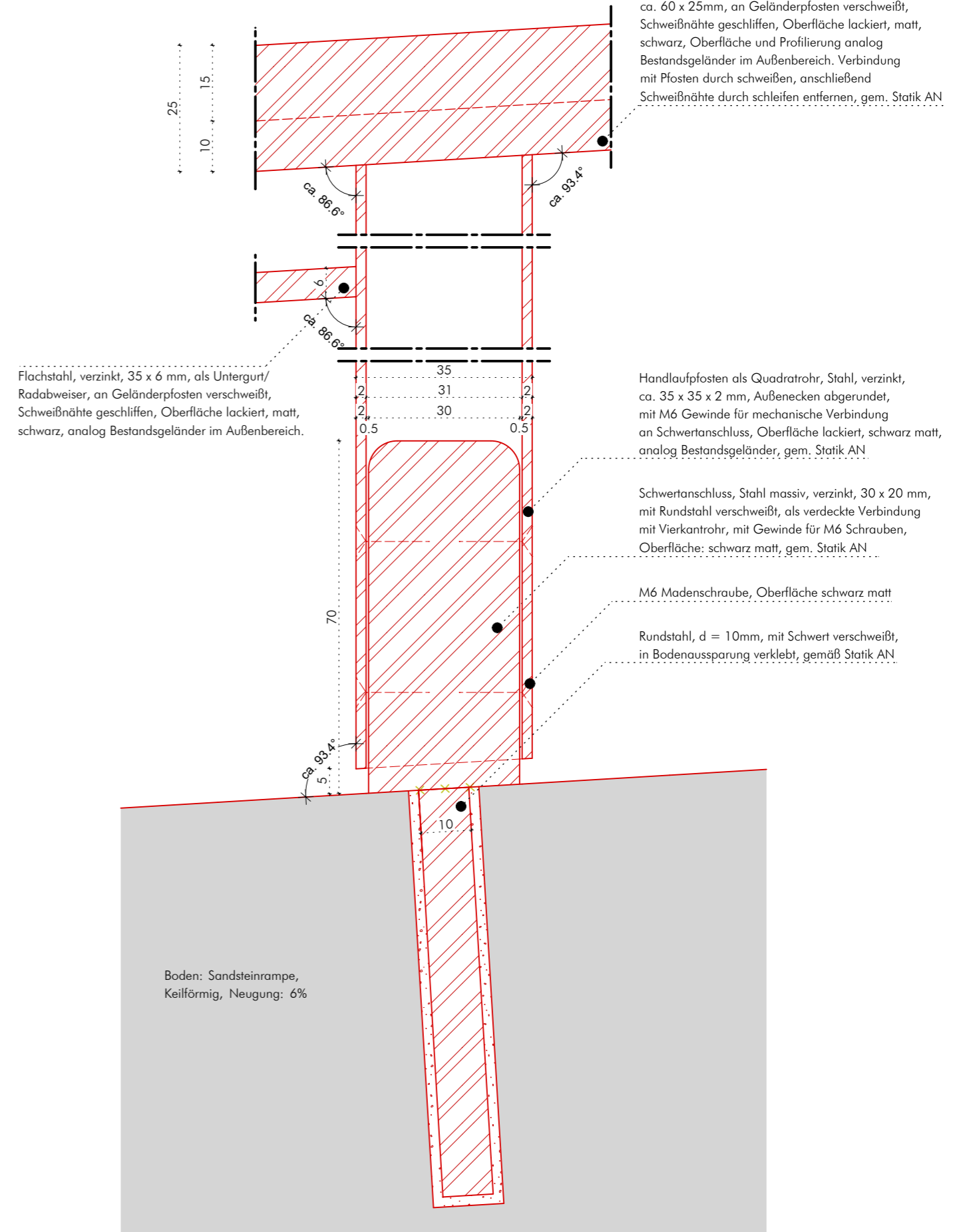
Rundstahl, d=10mm, mit Schwert verschweißt, in Bodenaussparung verklebt, gemäß Statik AN

Schwertanschluss, Stahl massiv, verzinkt, 30 x 20 mm, mit Rundstahl verschweißt, als verdeckte Verbindung mit Vierkantrrohr, mit Gewinde für M6 Schrauben, Oberfläche: schwarz matt, gem. Statik AN

Handlaufpfosten als Quadratrohr, Stahl, verzinkt, ca. 35 x 35 x 2 mm, Außenecken abgerundet, mit M6 Gewinde für mechanische Verbindung an Schwertanschluss, Oberfläche lackiert, schwarz matt, analog Bestandsgeländer, gem. Statik AN

Vertikalschnitt

(durch Pfosten u. Obergurt)



Stahlprofil, verzinkt u. profiliert, als Obergurt, ca. 60 x 25mm, an Geländerpfosten verschweißt, Schweißnähte geschliffen, Oberfläche lackiert, matt, schwarz, Oberfläche und Profilierung analog Bestandsgeländer im Außenbereich. Verbindung mit Pfosten durch schweißen, anschließend Schweißnähte durch schleifen entfernen, gem. Statik AN

Flachstahl, verzinkt, 35 x 6 mm, als Untergurt/Radabweiser, an Geländerpfosten verschweißt, Schweißnähte geschliffen, Oberfläche lackiert, matt, schwarz, analog Bestandsgeländer im Außenbereich.

Handlaufpfosten als Quadratrohr, Stahl, verzinkt, ca. 35 x 35 x 2 mm, Außenecken abgerundet, mit M6 Gewinde für mechanische Verbindung an Schwertanschluss, Oberfläche lackiert, schwarz matt, analog Bestandsgeländer, gem. Statik AN

Schwertanschluss, Stahl massiv, verzinkt, 30 x 20 mm, mit Rundstahl verschweißt, als verdeckte Verbindung mit Vierkantrrohr, mit Gewinde für M6 Schrauben, Oberfläche: schwarz matt, gem. Statik AN

M6 Madenschraube, Oberfläche schwarz matt

Rundstahl, d = 10mm, mit Schwert verschweißt, in Bodenaussparung verklebt, gemäß Statik AN

Boden: Sandsteinrampe, Keilförmig, Neigung: 6%

ALLE MAßE SIND VOR ORT VERANTWORTLICH ZU PRÜFEN