

DEAB1501

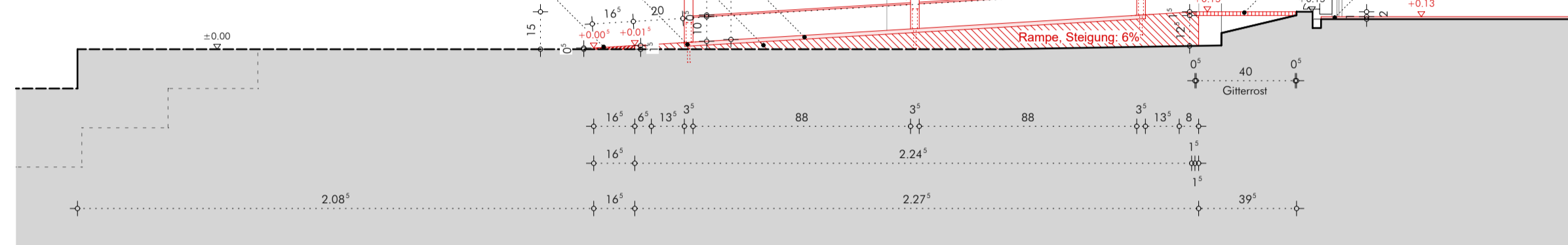
Handlauf, analog Bestand
 Platten: Rechteckrohr, Stahl, verzinkt, 35 x 25mm, Außenecken abgerundet, Abstand zwischen den Platten: ca. 88cm, mit Gewindesteinschloss für mechanische Verbindung an Schwertanschluss durch Senkkopfschrauben.
 Obergut: Stahlprofil, verzinkt, profiliert, ca. 60 x 25mm, an Geländerpfosten verschweißt, Schweißnähte geschliffen.
 Untergut (Radabweiser: Flachstahl), verzinkt, 35 x 6mm, an Geländerpfosten verschweißt, Schweißnähte geschliffen.
 Oberflächen lackiert, matt, schwarz, analog Bestandsgeländer
 Profilquerschnitte: s. DEAB1551, gem. Statik und Aufmaß AN

Anlaufmatte
 Anlaufmatte, für Außenbereiche geeignet, mit Einlage für Schmutztrieb in beige, darunter Aluminiumprofile.
 Oberfläche schwarz eloxiert, Rutschhemmkategorie: mind. R9, h=12mm, Stuhlfüllgeeignet, z.B. Emco Diplomat, o.glv.
 Matte eingelassen in Einbaurahmen aus Aluminium, h=15mm, Oberflächen schwarz eloxiert, z.B. Emco o. glv.

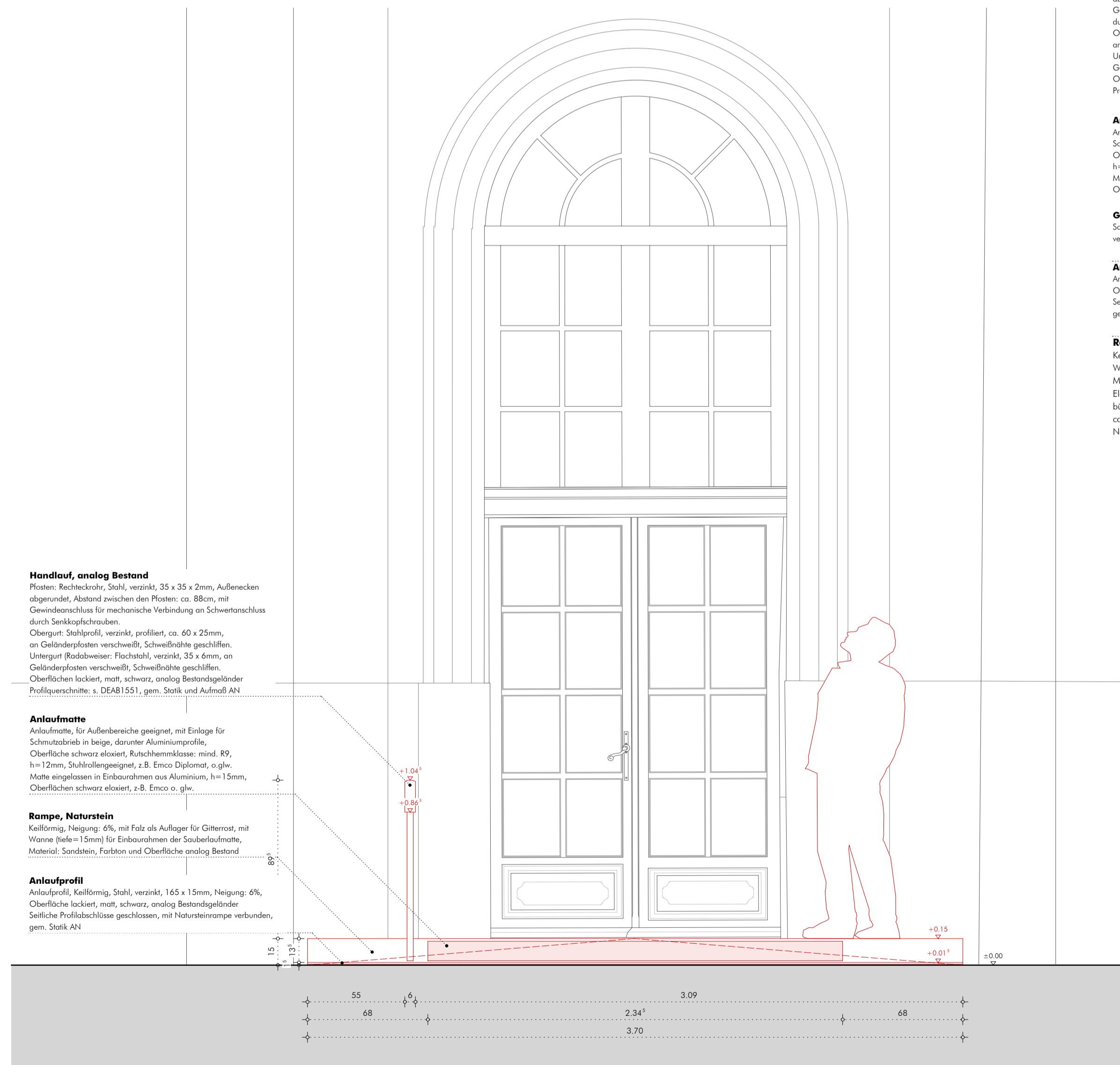
Rampe, Naturstein
 Keilförmig, Neigung: 6%, mit Fals als Auflager für Gitterrost, mit Wanne (Tiefe=15mm) für Einbaurahmen der Sauberlaufmatte.
 Material: Sandstein, Farbton und Oberfläche analog Bestand

Geländer, Befestigung
 Schwertanschluss, verschweißt auf im Boden verklebten Rundstahl, gem. DEAB1551

Anlaufprofil
 Keilförmig, Stahl, verzinkt, 165 x 15mm, Neigung: 6%, Oberfläche lackiert, matt, schwarz, analog Bestandsgeländer
 Seitliche Profilabschlüsse geschlossen, mit Natursteinrampe verbunden, gem. Statik AN



Vertikalschnitt A



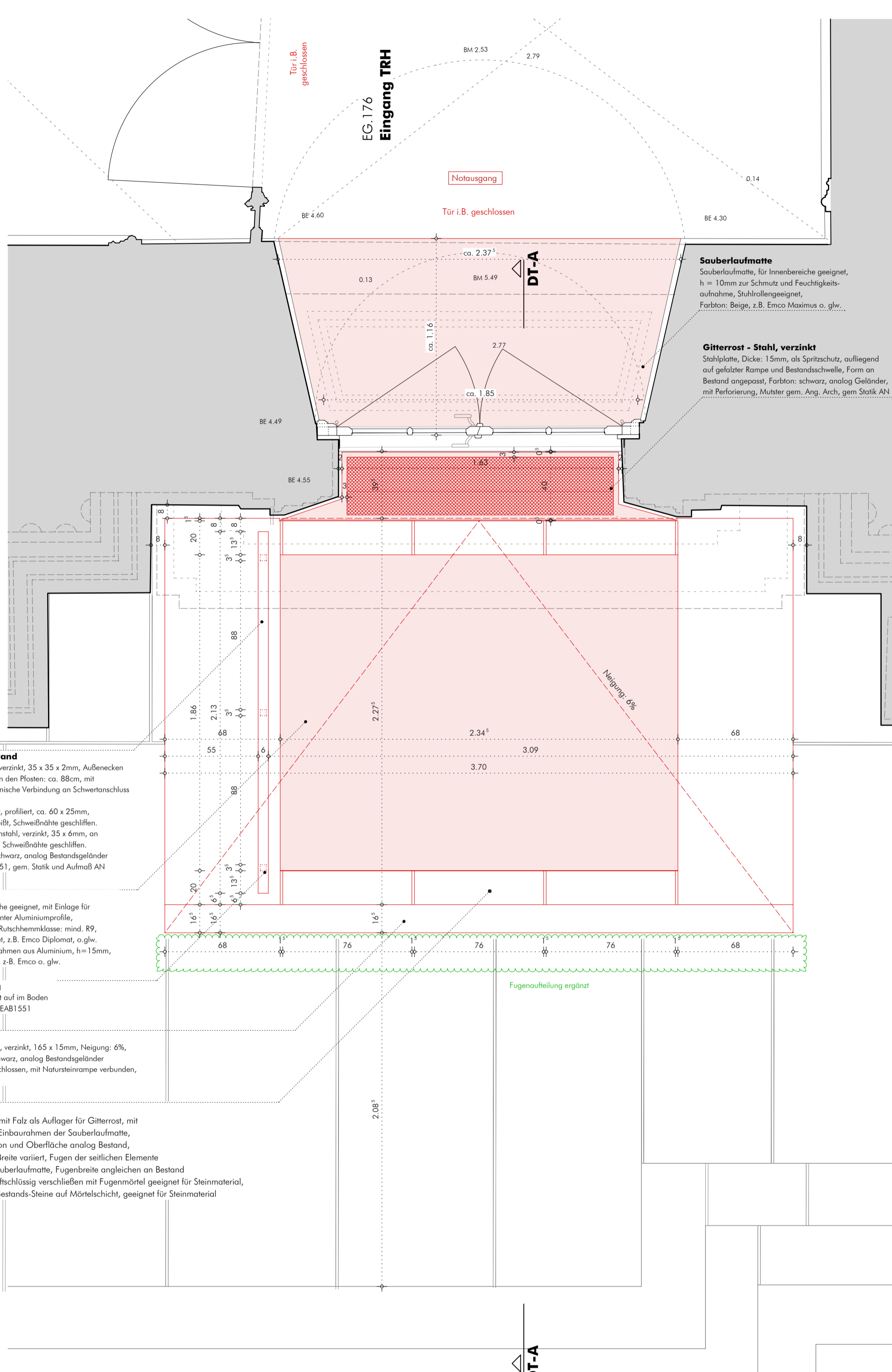
Eingang Mittelrisalit - Ansicht West

(Ansicht oberhalb Öffnungsflügel nicht in Aufmaß erhalten)

EG.176 Eingang TRH

Gitterrost - Stahl, verzinkt
 Stahlplatte, Dicke: 15mm, als Spritzschutz, aufliegend auf gelalter Rampe und Bestandschwelle, Form an Bestand angepasst, Farbton: schwarz, analog Geländer, mit Perforierung, Muster gem. Arg. Arch, gem. Statik AN

Sauberlaufmatte
 Sauberlaufmatte, für Innenbereiche geeignet, h=10mm zur Schutz und Feuchtigkeitsoaufnahme, Stuhlfüllgeeignet, Farbton: Beige, z.B. Emco Maximus o. glv.



Grundriss (Ausschnitt Erdgeschoss)

Handlauf, analog Bestand
 Platten: Rechteckrohr, Stahl, verzinkt, 35 x 25mm, Außenecken abgerundet, Abstand zwischen den Platten: ca. 88cm, mit Gewindesteinschloss für mechanische Verbindung an Schwertanschluss durch Senkkopfschrauben.
 Obergut: Stahlprofil, verzinkt, profiliert, ca. 60 x 25mm, an Geländerpfosten verschweißt, Schweißnähte geschliffen.
 Untergut (Radabweiser: Flachstahl), verzinkt, 35 x 6mm, an Geländerpfosten verschweißt, Schweißnähte geschliffen.
 Oberflächen lackiert, matt, schwarz, analog Bestandsgeländer
 Profilquerschnitte: s. DEAB1551, gem. Statik und Aufmaß AN

Anlaufmatte
 Anlaufmatte, für Außenbereiche geeignet, mit Einlage für Schmutztrieb in beige, darunter Aluminiumprofile.
 Oberfläche schwarz eloxiert, Rutschhemmkategorie: mind. R9, h=12mm, Stuhlfüllgeeignet, z.B. Emco Diplomat, o.glv.
 Matte eingelassen in Einbaurahmen aus Aluminium, h=15mm, Oberflächen schwarz eloxiert, z.B. Emco o. glv.

Geländer, Befestigung
 Schwertanschluss, verschweißt auf im Boden verklebten Rundstahl, gem. DEAB1551

Anlaufprofil
 Keilförmig, Stahl, verzinkt, 165 x 15mm, Neigung: 6%, Oberfläche lackiert, matt, schwarz, analog Bestandsgeländer
 Seitliche Profilabschlüsse geschlossen, mit Natursteinrampe verbunden, gem. Statik AN

Rampe, Naturstein
 Keilförmig, Neigung: 6%, mit Fals als Auflager für Gitterrost, mit Wanne (Tiefe=15mm) für Einbaurahmen der Sauberlaufmatte.
 Material: Sandstein, Farbton und Oberfläche analog Bestand, Elementierung in 5 Teile, Breite variieren, Fugen der seitlichen Elemente bündig mit Außenkante Sauberlaufmatte, Fugenbreite angleichen an Bestand ca. 1 - 1,5 cm, Fugen kraftschlüssig verschließen mit Fugenmörtel geeignet für Steinmaterial, Naturstein aufgesetzt auf Bestands-Steine auf Mörtelschicht, geeignet für Steinmaterial

HANDLAUF EG.176

Konstruktion:
 Profilierte Stahlrohre, verzinkt, verschweißt mit Rechteckrohren auf Schwertanschluss verschraubt, gem. Aufmaß u. Statik AN

Planungsrichtlinien beachten:
 gem. DIN 18065
 gem. DIN 18040-1
 gem. Arbeitsstättenrichtlinie

Oberfläche:
 lackiert, schwarz, matt, gem. Arg. Arch

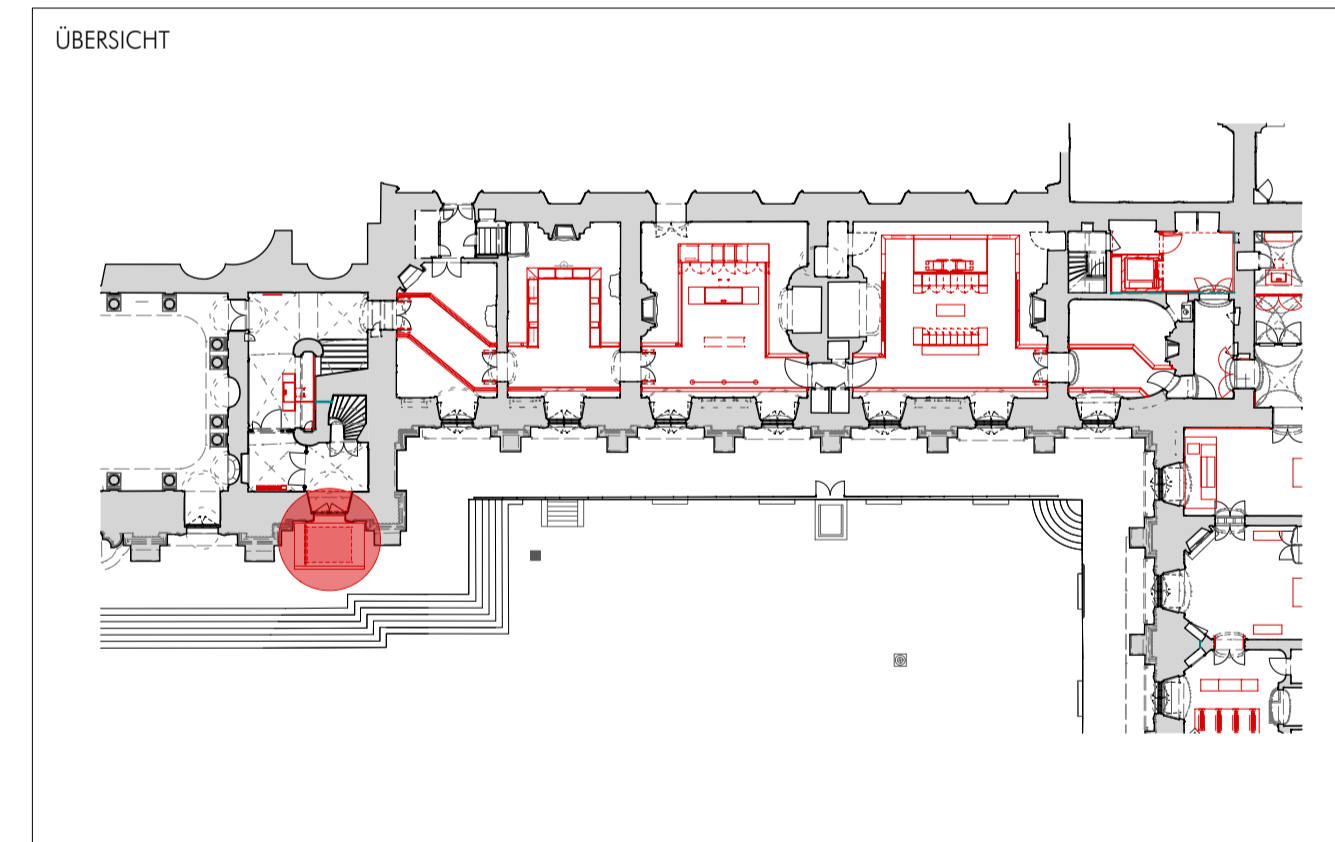
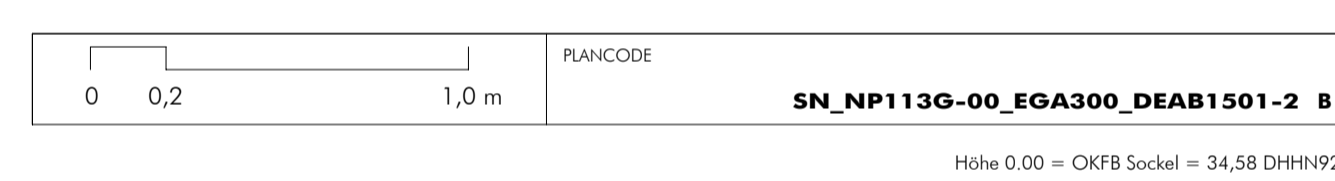
DATUM	GEZ.	GEP.
06.03.2025	V	Entwurfphase
29.08.2025	A	Fugenscheidung Natursteinrampe
11.03.2026	B	Wandbegrenzung

ALLE MAßE SIND VOM AUFTRAGNEHMER VOR AUSFÜHRUNG VERANTWORTLICH ZU PRÜFEN

ZU DIESEM PLAN GEHÖREN:
 SCHAL- UND BEWEHRUNGSPLÄNE vom 18.03.24;
 POSITIONSPRÄGELN UND KONSTRUKTIONSDetails vom 18.03.23
 AUSFÜHRUNGSPLÄNE HAUSTECHNIK (H,I,S,E) vom 07.03.24

INGENIEURBÜRO DR. KRÄMER GMBH - IBK
 IPROCONSULT GMBH

Maßstabmängeln sind sofort mit der Bauleitung zu klären. Für Maßstäbe haftet allein der Auftragnehmer. Bei der Bauausführung sind die Planungen der Fachingenieure und Sonderfachleute unbedingt zu beachten. Die Detailplanungen sind unbedingt zu beachten. Bedenken hinsichtlich der Konstruktion, Fertigungstechnik und Bauphysik sind den Architekten/Toren und der Bauleitung rechtzeitig mitzuteilen. Alle Höhen, insbesondere Öffnungshöhen von Türen und Brüstungshöhen sind, wenn nicht ausdrücklich anders angegeben, Rohbaumaße bezogen auf die Oberkante Fertigfußboden.



Neues Palais in Park Sanssouci - Neugestaltung Empfangsbereich

AUSFÜHRUNGSPLANUNG

BAUHERR Stiftung Preussische Schlösser und Gärten Berlin-Brandenburg Postfach 601452 14141 Potsdam TEL 0331 / 96 94 0 E-MAIL neuespalais@pspg.de		HAUSTECHNIK IPROCONSULT GmbH Schornstraße 70 01069 Dresden TEL 0351 / 46 51 0 E-MAIL ipro@iproconsult.com	
ARCHITEKT WANDEL LORCH GÖTZE WACH GMBH ARCHitekten BDA UND STADTPLANER KAISERSTRASSE 39 60229 FRANKFURT AM MAIN TEL 069/9074807-0 FAX 069/9074807-1 E-MAIL frankfurt@wlgw.de		BRANDSCHUTZ Hagen Ingenieurgesellschaft für Brandschutz Lange Laube 19 30159 Hannover TEL 05 11 / 449 89 69 -0 E-MAIL office@hagen-ingenieure.de	
PLANERSTELLER / ARCHITEKT gem. DIN 18065 gem. DIN 18040-1 gem. Arbeitsstättenrichtlinie	PROJEKTLEITER	KUSTOS	ABTEILUNGSLEITER
FACHINGENIEUR	FACHINGENIEUR	ABTEILUNG	ABTEILUNG
PLANNINHALT CDL - Besuchereingang, barrierefreie Erschließung			
FACHBEREICH ARCHITEKT	MASSTAB 1:20	BLATTGRÖSSE 594/841	GEZ. DATUM INDEX LW 11.03.2026 B