

Legende Deckenspiegel:

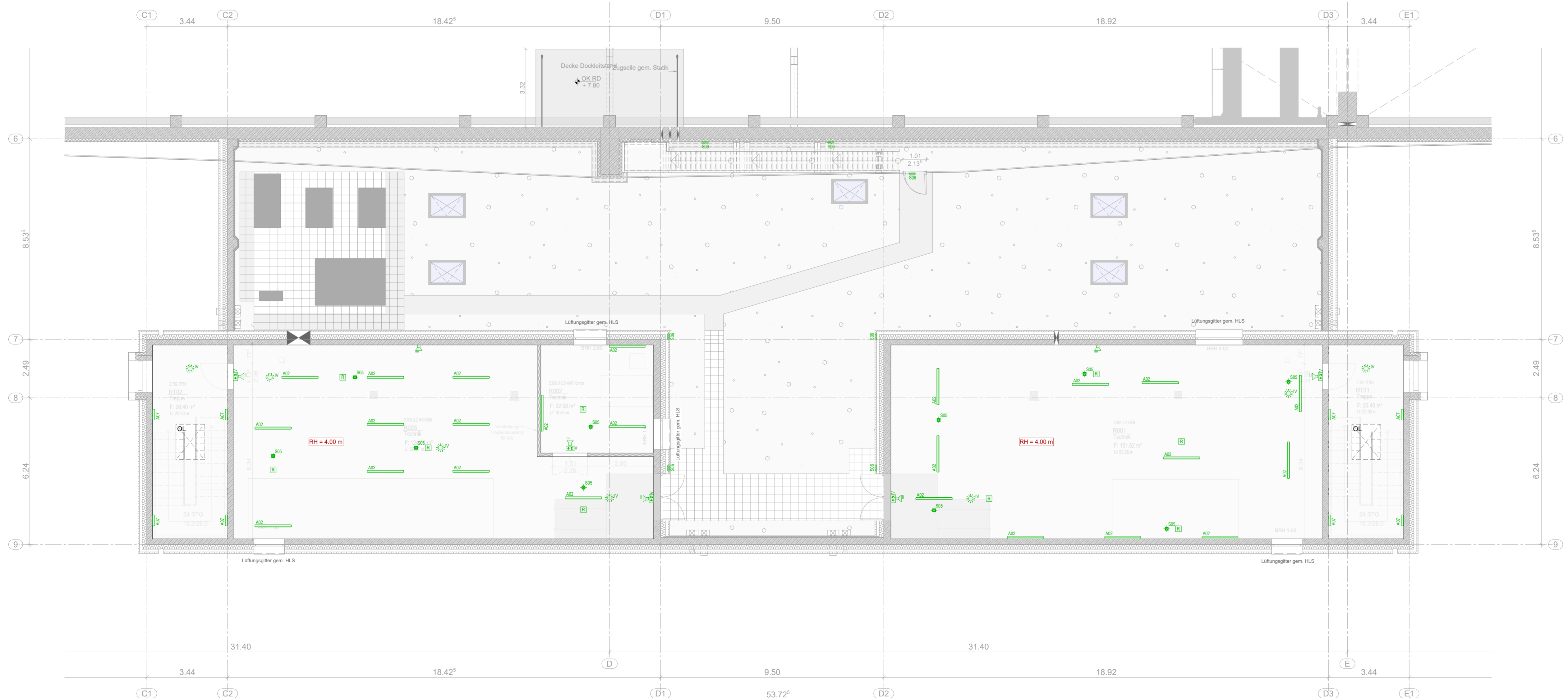
- Abhangdecke als Metallrasterdecke, Randfries (GK glatt feuchtraumgeeignet)
- Abhangdecke als Metallrasterdecke / Randfries (zementgebunden nassraumgeeignet)
- Abhangdecke als GK-Decke (GK glatt feuchtraumgeeignet)
- Abhangdecke als GK-Decke
- Abhangdecke als GK-Decke
- Abhangdecke als Akustik-Designdecke, Randfries (GK glatt)
- Abhangdecke als Akustik-Rasterdecke, Randfries (GK glatt)
- Rohdecke, oberflächenfertig; ggf. gespachtelt
- Oberlicht 1.50 m x 1.00 m

Legende Einbauten HLS:

OL02	Lüftung DN 160	LI	Lüftung 30 x 30 cm
OL03	Lüftung DN 125	RI	Kälte 57,5 x 57,5 cm
OL04	Lüftung DN 100		

Legende Beleuchtung / Einbauten Elektro:

A01	LTA-A01a	Feuchtraum-Anbauleuchte, IP 66, 2300lm, ca. 1200mm	OlevoonF B 1200 2300-840
A01	LTA-A01b	Feuchtraum-Anbauleuchte, IP 66, 4000lm, ca. 1200mm	OlevoonF B 1200 4000-840
A02	LTA-A02a	Feuchtraum-Anbauleuchte, IP 66, 4000lm, ca. 1500mm	OlevoonF B 1500 4000-840
A02	LTA-A02b	Feuchtraum-Anbauleuchte, IP 66, 6000lm, ca. 1500mm	OlevoonF B 1500 6000-840
A03	LTA-A03	Spiegelleuchte	LED-Spiegelleuchte Trilux, opale Abdeckwanne, 180lm/W 4000K, LED-Anschlussleistung 8,5W
A04	LTA-A04	LED-Lichtbandsystemleuchte, IP20, IK03, 14700lm	Trilux 7651 HE+LEN 140-840ETDD
A05	LTA-A05	Hallenvorfeldbeleuchtung	Wandleuchte Flächenstrahler BEGA Produktnr. festlegen
A07	LTA-A07/S7	LED-Wandleuchte mit AV/IV	INOTEC SNA 8727 FLD
E08	LTA-E08a	Kompaktes LED-Downlight in runder Bauform, 1800lm	Inperial G2 C07 HR22 1800-840
E08	LTA-E08b	Kompaktes LED-Downlight in runder Bauform, 2700lm	Inperial G2 C07 HR22 2700-840
E09	LTA-E09	LED-Deckenrasterleuchte mit mikroprismatischer Abdeckung, 625x625mm, 3000lm	Büroräume TRILUX ArimoS M84 CDP LED3000-840 ET ArimoS
E10a	LTA-E10a	LED-Deckeneinbauleuchte, 1132mm lang, 3200lm	Flure, AR TRILUX SFlow C2-L MRW LED3200-840 01 ET SFlow
E10b	LTA-E10b	LED-Deckeneinbauleuchte, 1413mm lang, 4000lm	Flure, AR TRILUX SFlow C2-L MRW LED4000-840 01 ET SFlow
E11	LTA-E11	LED-Deckeneinbauleuchte, 1250mm lang, 3600lm	TRILUX ArimoS M57 CDP LED3600-840 ETDD 01
E12	E12	LED-Deckeneinbau-Linearleuchte 2370 mm	PALERMO BE
S01	LTS1	LED-Sicherheitsleuchte für den Hallenbereich	INOTEC SN 8500-25 INOTEC
S02	LTS2/2.1	LED-Einbau-Sicherheitsleuchte (asymmetrisch, symmetrisch)	INOTEC SN 9400-03 ALB, SN 9400-03 SLB INOTEC
S05	LTS5	LED-Anbau-Sicherheitsleuchte (symmetrisch)	INOTEC SN 804.2-12 SLB INOTEC
S06	LTS6	LED-Außenleuchte für Sicherheits- und/oder Allgemeinlicht	INOTEC SNA 6200 SQ INOTEC
S07	LTS7	LED-Außenleuchte für Sicherheits- und/oder Allgemeinlicht	
IV		Lautsprecher (Einbau, Anbau, Wandanbau)	
IR		Rauchmelder (sichtbar)	
IV		Bewegungsmelder	
IV	LTP1	Piktogramm	



Alle Maße sind am Bau zu prüfen

Ressort	Bundesministerium der Verteidigung
Baumaßnahme	Neubau Wartungs- und Instandsetzungshalle mit 6 Dockplätzen Flugplatz Holzdorf Fliegerhorstallee 1, 04916 Schönwalde / Brandis
Planungsphase	Ausführungsplanung (AFU-Bau)
Planbezeichnung	Deckenspiegel 2.06 Anbau
Planformat	Maßstab: 1:100 Plangröße: 594 x 914 Plancode: 4025_0311_5_AH_02_003
CAD	Projektname: F01.P.0.440120 Zeichn.-Nr.: TB-Nr.: Planpl.-Nr.:
BLB	Brandenburgischer Landesbetrieb für Liegenschaften und Bauen (BLB) Sophie-Alberti-Straße 4-6 14478 Potsdam Tel.: 0331 / 58181-0 Fax: 0331 / 58181-199 E-Mail: poststelle@blb.brandenburg.de