

Legende Deckenspiegel:

- Abhängecke als Metallrasterdecke, Randfries (GK glatt feuchtraumgeeignet)
- Abhängecke als Metallrasterdecke / Randfries (zementgebunden nassraumgeeignet)
- Abhängecke als GK-Decke (GK glatt feuchtraumgeeignet)
- Abhängecke als GK-Decke
- Abhängecke als Akustik-Designdecke, Randfries (GK glatt)
- Abhängecke als Akustik-Rasterdecke, Randfries (GK glatt)
- Rohdecke, oberflächenfertig; ggf. gespachtelt
- Oberlicht 1.50 m x 1.00 m

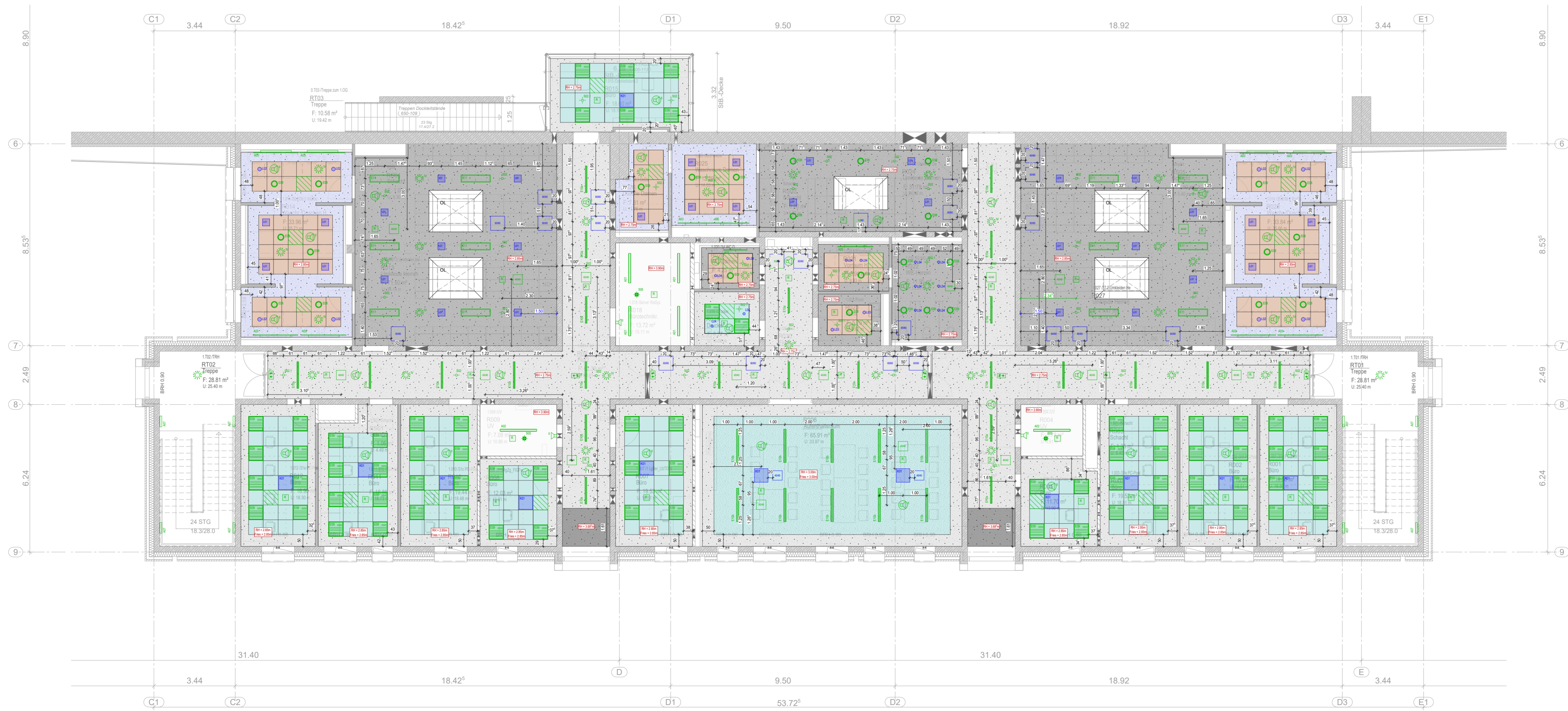
Legende Einbauten HLS:

Ø1.02	Lüftung DN 160	Ø1.03	Lüftung 30 x 30 cm
Ø1.03	Lüftung DN 125	Ø1.04	Kälte 57.5 x 57.5 cm
Ø1.04	Lüftung DN 100		

- Revisionsöffnung ELT + HLS in Abhängecke
- Rasterplatte revidierbar, Anforderung von ELT (für Rauchmelder in Zwischendecke)


Legende Beleuchtung / Einbauten Elektro:

LTA-A01a	Feuchtraum-Anbauleuchte, IP 66, 2300lm, ca. 1200mm	OlevoonF B 1200 2300-840
LTA-A01b	Feuchtraum-Anbauleuchte, IP 66, 4000lm, ca. 1200mm	OlevoonF B 1200 4000-840
LTA-A02a	Feuchtraum-Anbauleuchte, IP 66, 4000lm, ca. 1500mm	OlevoonF B 1500 4000-840
LTA-A02b	Feuchtraum-Anbauleuchte, IP 66, 6000lm, ca. 1500mm	OlevoonF B 1500 6000-840
LTA-A03	Spiegelleuchte	LED-Spiegelleuchte Trilux, opale Abdeckwanne, 180lm/W 4000K, LED-Anschlussleistung 8.5W
LTA-A04	LED-Lichtbandsystemleuchte, IP20, IK03, 14700lm	Trilux 7651 HE+LEN 140-840ETDD
LTA-A05	Hallenvorfeldbeleuchtung	Wandleuchte Flächenstrahler BEGA Produktnr. festlegen
LTA-A07/S7	LED-Wandleuchte mit AV/IV	INOTEC SNA 8727 FLD
LTA-E08a	Kompaktes LED-Downlight in runder Bauform, 1800lm	Inperial G2 C07 HR22 1800-840
LTA-E08b	Kompaktes LED-Downlight in runder Bauform, 2700lm	Inperial G2 C07 HR22 2700-840
LTA-E09	LED-Deckenrasterleuchte mit mikropriamatischer Abdeckung, 625x625mm, 3000lm	Büroräume TRILUX ArimoS M84 CDP LED3000-840 ET ArimoS
LTA-E10a	LED-Deckeneinbauleuchte, 1132mm lang, 3200lm	Flure, AR TRILUX SFlow C2-L MRW LED3200-840 01 ET SFlow
LTA-E10b	LED-Deckeneinbauleuchte, 1413mm lang, 4000lm	Flure, AR TRILUX SFlow C2-L MRW LED4000-840 01 ET SFlow
LTA-E11	LED-Deckeneinbauleuchte, 1250mm lang, 3600lm	TRILUX ArimoS M57 CDP LED3600-840 ETDD 01
E12	LED-Deckeneinbau-Linearleuchte 2370 mm	PALERMO BE
LTS1	LED-Sicherheitsleuchte für den Hallenbereich	INOTEC SN 8500-25 INOTEC
LTS2/2.1	LED-Einbau-Sicherheitsleuchte (asymmetrisch, symmetrisch)	INOTEC SN 9400-03 ALB, SN 9400-03 SLB INOTEC
LTS5	LED-Anbau-Sicherheitsleuchte (symmetrisch)	INOTEC SN 804.2-12 SLB INOTEC
LTS6	LED-Außenleuchte für Sicherheits- und/oder Allgemeinlicht	INOTEC SNA 6200 SQ INOTEC
LTS7	LED-Außenleuchte für Sicherheits- und/oder Allgemeinlicht	
	Lautsprecher (Einbau, Anbau, Wandanbau)	
	Rauchmelder (sichtbar)	
	Bewegungsmelder	
LTP1	Piktogramm	



Alle Maße sind am Bau zu prüfen

Ressort	Bundesministerium der Verteidigung
Baumaßnahme	Neubau Wartungs- und Instandsetzungshalle mit 6 Dockplätzen Flugplatz Holzendorf Fliegerhorstallee 1, 04916 Schönwalde / Brandis
Planungsphase	Ausführungsplanung (AFU-Bau)
Planbezeichnung	Deckenspiegel 1.06 Anbau
Planformat	Maßstab: 1:100 Plangröße: 594 x 914 Plancode: 4025_0311_5_AH_01_004
CAD	Projektname: F01.P.0.440120 Zeichn.-Nr.: TB-Nr.: Planpl.-Nr.:

BLB  **Brandenburgischer Landesbetrieb für Liegenschaften und Bauen (BLB)**
 Sophie-Alberti-Straße 4-6
 14478 Potsdam
 Tel.: 0331 / 58181-0
 Fax: 0331 / 58181-199
 E-Mail: poststelle@blb.brandenburg.de