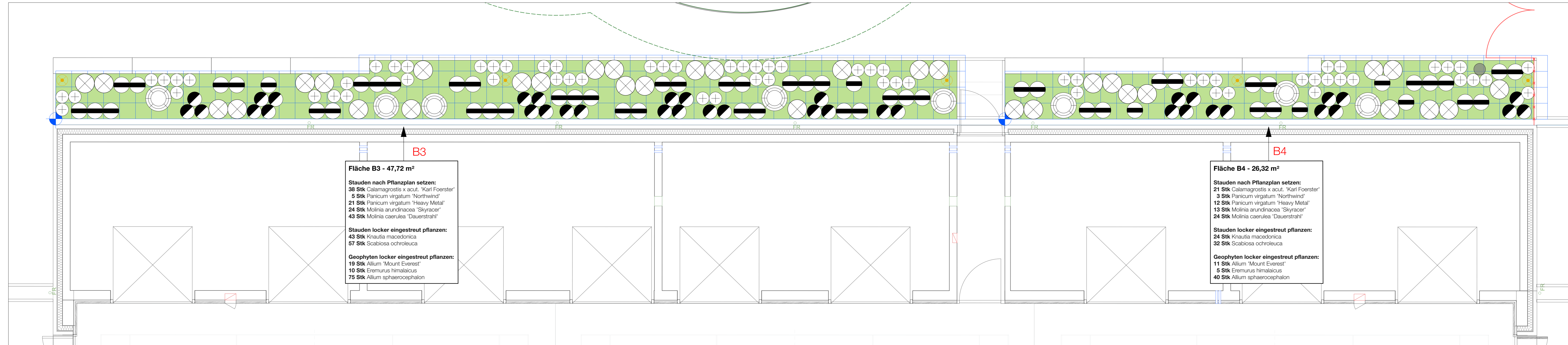
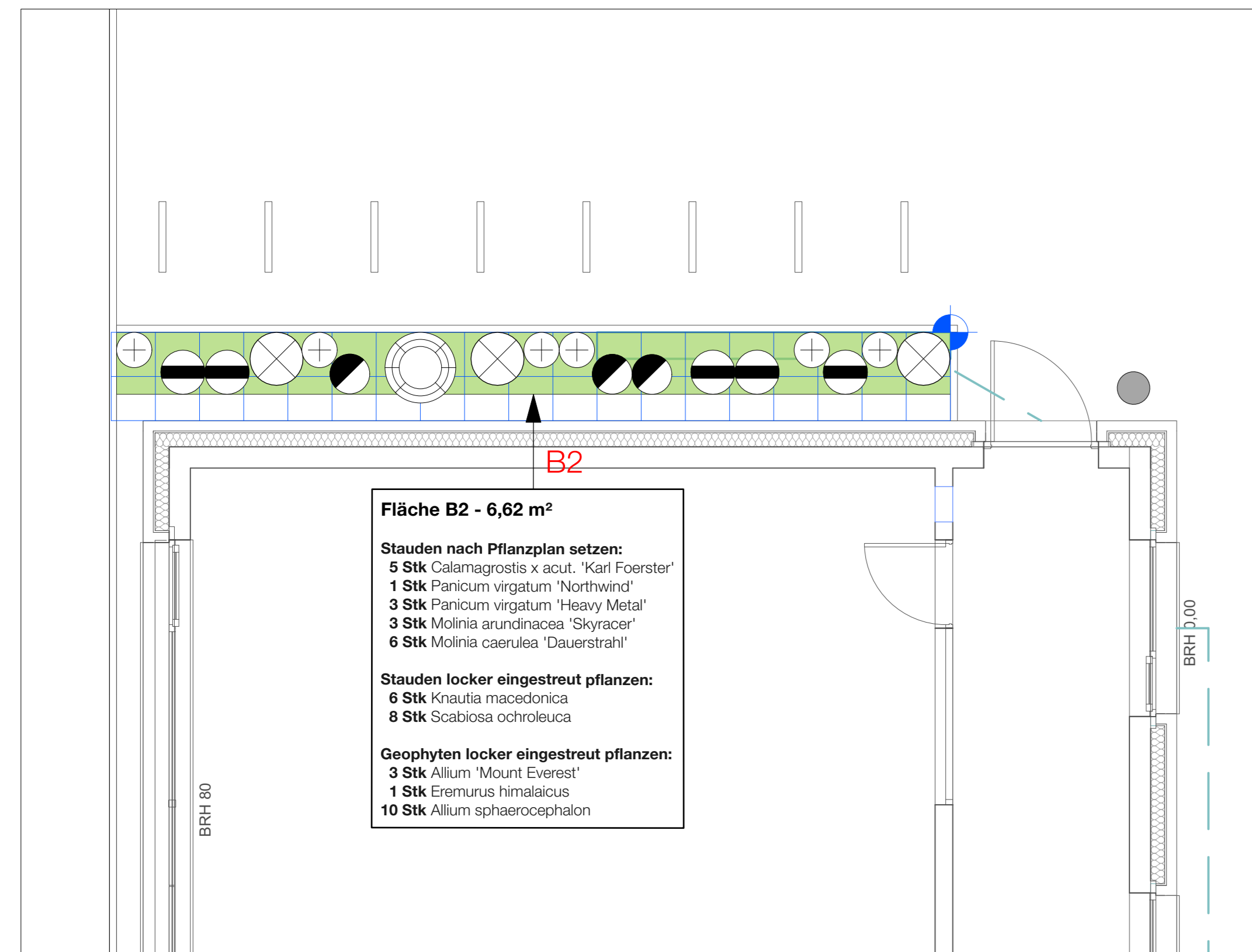


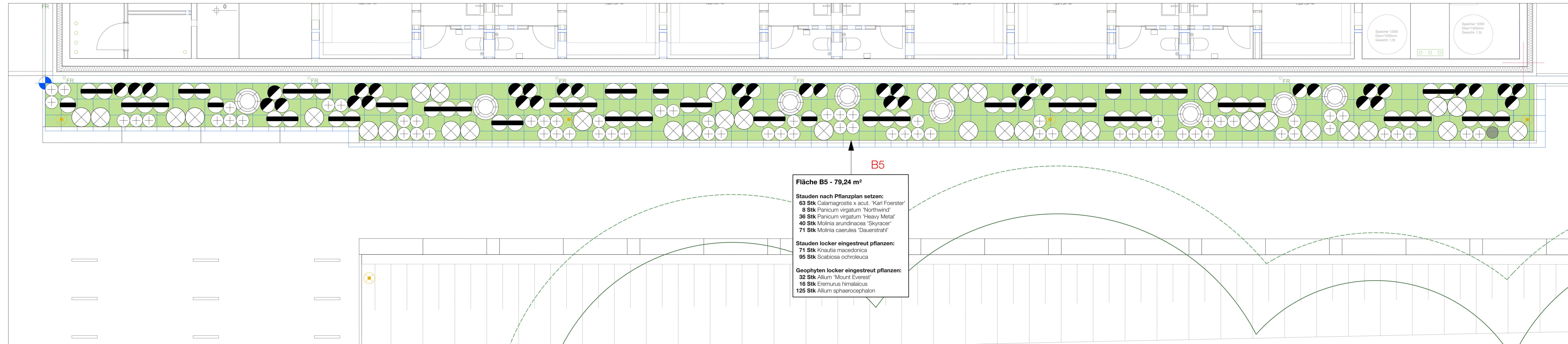
Pflanzfläche B1 - Gebäudestreifen - M 1:50



Pflanzfläche B3 / B4 - Gebäudestreifen - M 1:50

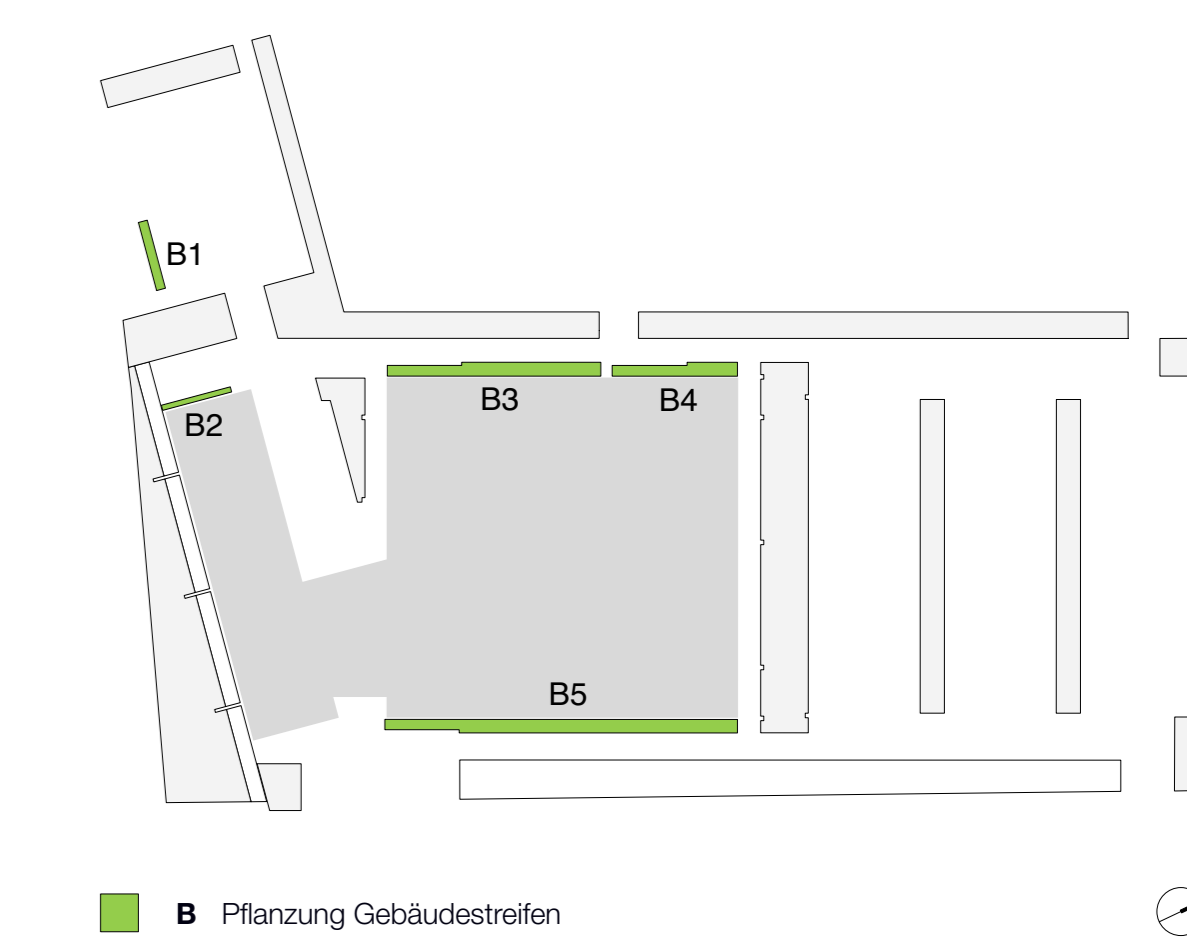


Pflanzfläche B2 - Gebäudestreifen - M 1:50



Pflanzfläche B5 - Gebäudestreifen - M 1:50

- Vegetationsflächen**
- Staudenfläche
Arten gem. Tabelle
30 cm Intensivsubstrat,
5 cm Mineralmisch 5/8
 - Raster
Rasterweite 0,5 x 0,5 m
mit Startpunkt
- Stauden Akzente**
- Calamagrostis x. acutiflora "Karl Foerster"
 - Deschampsia cespitosa
 - Panicum virgatum "Northwind"
 - Panicum virgatum "Heavy Metal"
 - Molinia arundinacea "Skyracer"
 - Molinia caerulea "Dauerstrahl"



Index	Gekürzt	Datum	Zischen
Bauherr			
Stadt Nauen Rathausplatz 1 14641 Nauen			
Architekt			
W&V Architekten GmbH Heidestraße 50 10557 Berlin			
Landschaftsarchitekt			
el:ch		karl-marx-allee 79 10243 berlin	t 0049 - 030 - 20 31 85 62 f 0049 - 089 - 20 63 47 80
landschaftsarchitekten elisabeth lesche · christian henke	post@elch.de www.elch.de	adlfreiterstrasse 24 80337 münchen	t 0049 - 089 - 55 27 59 08 f 0049 - 089 - 55 27 59 00

Neubau einer Dreifelderhalle
auf dem Gelände des Dr. Georg Graf von Arco Schulzentrums

Planinhalt
P03 Pflanzplan Gebäudestreifen

AUSSCHREIBUNGSUNTERLAGE

Bearb.	Grüthner	Projektnr.	p 91	Format	1.540 x 594 mm
Gepr.	Lesche	Datennr.	p91_V_L01	Planzustand	Ausführung
Maßstab	1:50	Plannr.	p91_V_P03	Datum	27.03.26