

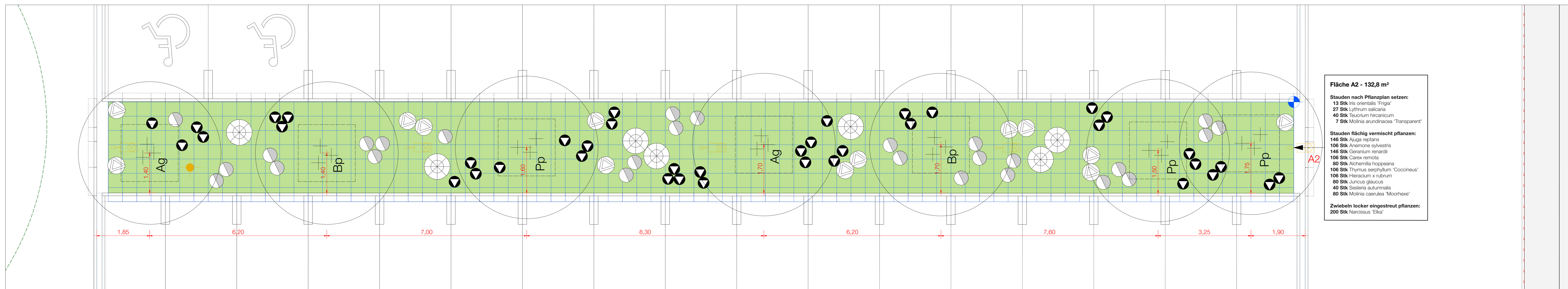
Fläche A1 - 307 m²

Stauden nach Pflanzplan setzen:
 31 Stk Iris orientalis 'Friga'
 61 Stk Lythrum salicaria
 92 Stk Teucrium hircanicum
 15 Stk Molinia arundinacea 'Transparent'

Stauden flächig vermischte Pflanzen:
 338 Stk Ajuga reptans
 246 Stk Anemone sylvestris
 338 Stk Cerastium renardi
 246 Stk Carex remota
 184 Stk Alchemilla hoppeliana
 246 Stk Thymus serpyllum 'Coccineus'
 246 Stk Hieracium x rubrum
 184 Stk Juncus glaucus
 92 Stk Sestera autumnalis
 184 Stk Molinia caerulea 'Moorhexe'

Zwiebeln locker eingestreut pflanzen:
 450 Stk Narcissus 'Eika'

Pflanzfläche A1 - Parkplatz Retention - M 1:50



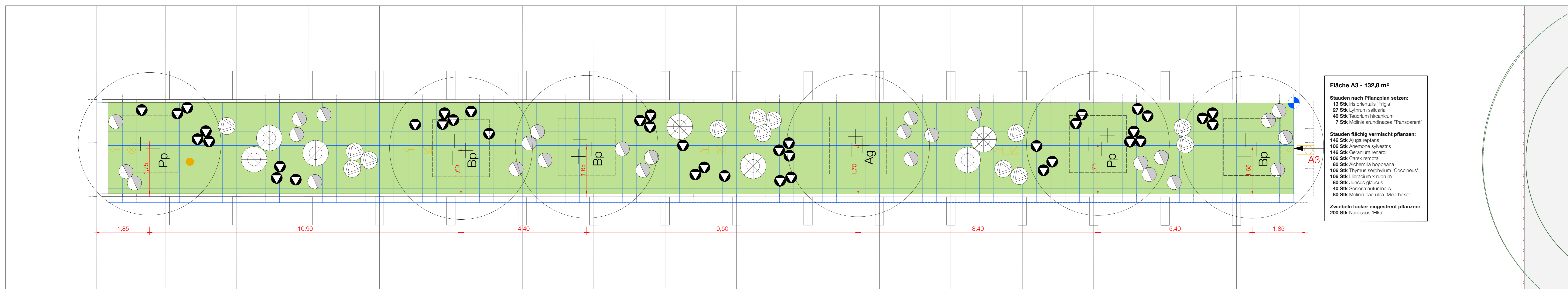
Fläche A2 - 132,8 m²

Stauden nach Pflanzplan setzen:
 13 Stk Iris orientalis 'Friga'
 27 Stk Lythrum salicaria
 40 Stk Teucrium hircanicum
 7 Stk Molinia arundinacea 'Transparent'

Stauden flächig vermischte Pflanzen:
 146 Stk Ajuga reptans
 106 Stk Anemone sylvestris
 146 Stk Cerastium renardi
 106 Stk Carex remota
 80 Stk Alchemilla hoppeliana
 106 Stk Thymus serpyllum 'Coccineus'
 106 Stk Hieracium x rubrum
 80 Stk Juncus glaucus
 40 Stk Sestera autumnalis
 80 Stk Molinia caerulea 'Moorhexe'

Zwiebeln locker eingestreut pflanzen:
 200 Stk Narcissus 'Eika'

Pflanzfläche A2 - Parkplatz Retention - M 1:50



Fläche A3 - 132,8 m²

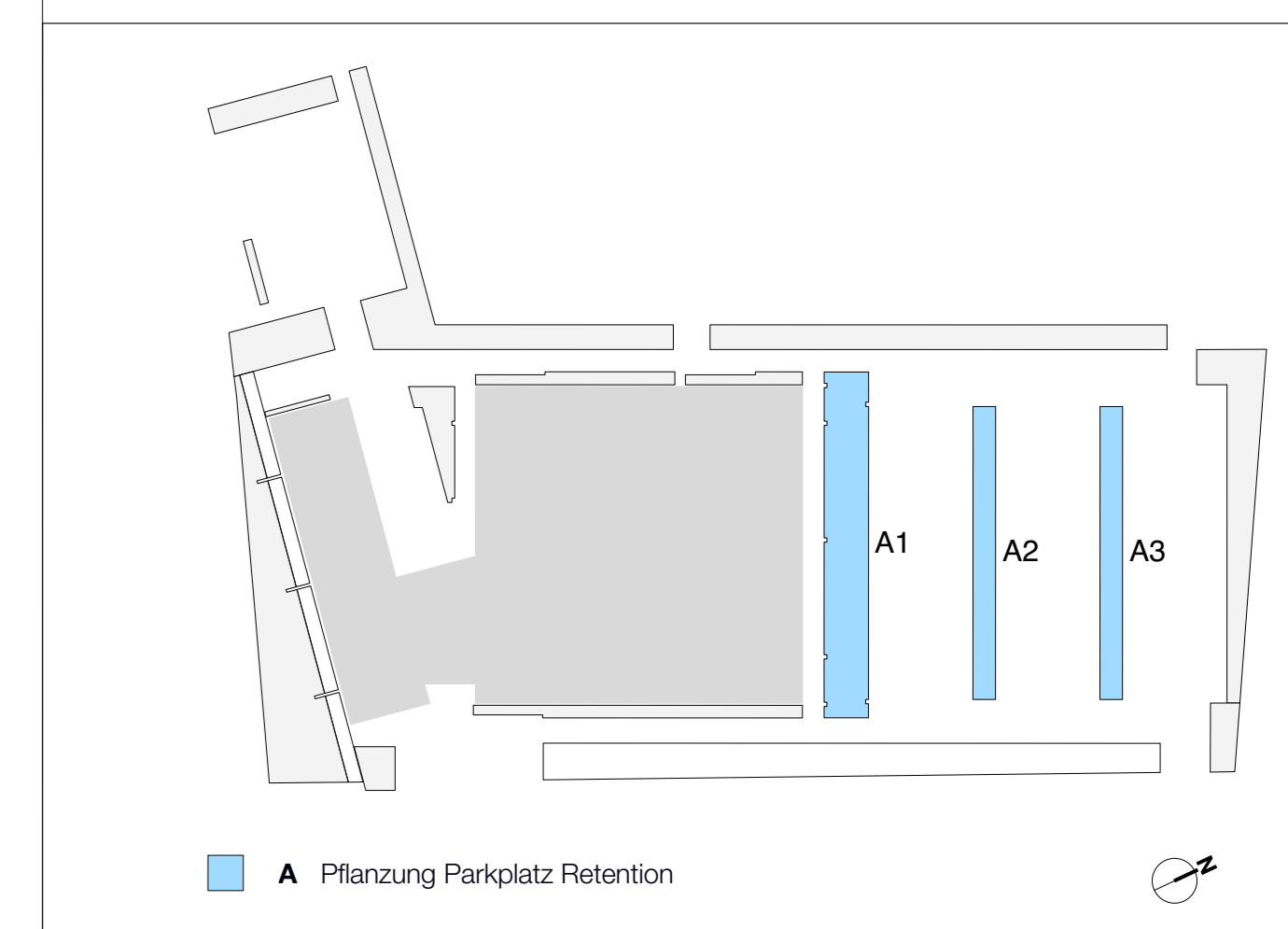
Stauden nach Pflanzplan setzen:
 13 Stk Iris orientalis 'Friga'
 27 Stk Lythrum salicaria
 40 Stk Teucrium hircanicum
 7 Stk Molinia arundinacea 'Transparent'

Stauden flächig vermischte Pflanzen:
 146 Stk Ajuga reptans
 106 Stk Anemone sylvestris
 146 Stk Cerastium renardi
 106 Stk Carex remota
 80 Stk Alchemilla hoppeliana
 106 Stk Thymus serpyllum 'Coccineus'
 106 Stk Hieracium x rubrum
 80 Stk Juncus glaucus
 40 Stk Sestera autumnalis
 80 Stk Molinia caerulea 'Moorhexe'

Zwiebeln locker eingestreut pflanzen:
 200 Stk Narcissus 'Eika'

Pflanzfläche A3 - Parkplatz Retention - M 1:50

- Vegetationsflächen**
- Staudenfläche Arten gem. Tabelle 30 cm Intensivsubstrat, 5 cm Mineraleinmisch 5/8
 - Raster Rasterweite 0,5 x 0,5 m mit Startpunkt
 - Böschung
- Gehölze**
- Baum, Bestand
- Bäume, Neupflanzung**
- Ag Alnus glutinosa, Schwarz-Erle, Sol mehrst. 3xv mDB h 300-350
 - Bp Betula pendula, Sand-Birke, Sol mehrst. 3xv mDB h 300-350
 - Pp Pinus peuce, Trauben-Kirsche, Sol mehrst. 3xv mDB h 300-350
- Stauden Akzente**
- Iris orientalis 'Friga'
 - Lythrum salicaria
 - Teucrium hircanicum
 - Molinia arundinacea 'Transparent'



Index	Gebirgt	Datum	Zeichen
Bauherr Stadt Nauen Rathausplatz 1 14641 Nauen			
Architekt W&V Architekten GmbH Heidestraße 50 10557 Berlin			
Landschaftsarchitekt		karl-marx-allee 79 10243 berlin	t 0049_030_20 31 85 62 f 0049_089_20 63 47 80
Landschaftsarchitekten		post@elich.la www.elich.la	adlzreiterstrasse 24 80337 muenchen
		t 0049_089_55 27 59 08	f 0049_089_55 27 59 00

Neubau einer Dreifelderhalle auf dem Gelände des Dr. Georg Graf von Arco Schulzentrums

Planinhalt
P02 Pflanzplan Parkplatz Retention

AUSSCHREIBUNGSUNTERLAGE

Bearb.	Grütnher	Projektor:	p 91	Format	1.350 x 750 mm
Gepr.	Lesche	Datav:	p91_V_L01	Planstand	Ausführung
Mitlab	1:50	Planr:	n01 V_PP2	Datum	27.03.26