

Ansprechpartner **Martin Engel**
Durchwahl **851**
Telefax **502**
E-Mail **m.engel@spsg.de**

Ihre Nachricht vom
Ihre Zeichen
Datum **31.03.2022**

Begehung Dachboden Neues Palais – Technisches Kulturgut

Datum: 29.03.2022

Anlaß: Im Zuge der Planungen der Dachsanierung des Neuen Palais´ im Rahmen des SIP II wurde die Metallrestaurierung durch den Restaurator Robert Kannis gebeten, die betroffenen Räume unterhalb des Daches auf historisch relevante und erhaltenswerte Objekte/ Einbauten zu untersuchen. Durch Herrn Kannis wurden Pläne des Dachgeschosses zur Verfügung gestellt.

In die Begutachtung wurden alle relevanten Teile mit aufgenommen, die Zeugnisse der Bau- und Technikgeschichte des Hauses darstellen und zu den Metall/ Technischem Kulturgut - Objekten zu zählen sind.

Mitarbeiter: Robert Kannis (Skulpturenrestaurierung SPSG)
Christian Bode (Metallrestaurierung SPSG)
Martin Engel (Metallrestaurierung SPSG)

Ergebnis:

Folgende Einbauten befinden sich fragmentarisch oder vollständig erhalten in den Räumen, die direkt an die Dachunterseite grenzen:

- 1) Heizungsanlagen
- 2) Teile des Aufzuges
- 3) Elektrotechnik
- 4) Teile der Bediensteten Klingelanlage
- 5) kaiserzeitliche Einbauten
- 6) Dachentwässerungen

Bei diesen vorgefundenen Einbauten handelt es sich um kaiserzeitliche oder ältere Teile des Gebäudes, die die Bau- und Technikgeschichte des Neuen Palais´ dokumentieren und aus diesen Gründen dringend zu erhalten und während der anstehenden Baumaßnahmen zu schützen sind.

Diese historischen Bauteile sind nachfolgend tabellarisch erfasst, bildlich dargestellt und im Plan des Dachgeschosses verzeichnet:

PLAN_SN-NP110G-01_D1E300_ÜS226-2V Dachgeschoss NC,MC und SC - Planung_Kartierung_TK.dwg

Beschreibungen im Einzelnen

zu 1) Heizungsanlagen

Bezeichnung	Anzahl	Materialien	Standort	empfohlene Schutzmaßnahmen
Öfen	3	Keramik, Gusseisen	südlicher Corps-de-Logis Südseite 420 – 422	Einhausen mit Holzplatten, 1 Ofen bereits eingehaust
Öfen	2	Keramik, Gusseisen	südlicher Corps-de-Logis, Nähe Mittelbau 396/ 397	Einhausen mit Holzplatten
Rippenheizkörper	1	Gusseisen	südlicher Corps-de-Logis an Außenwand zur Ehrenhofseite	Stützen mit in der Wand verschraubten Konsolen, Abdeckung mit Malervlies und Kantholz
Heizungsrohre	lfd. m	Stahl, Gusseisen, Filz, Jute, Gips, rote Beschichtung	an allen Außenwänden	abstützen mit in der Wand verschraubten Konsolen, Abdeckung mit Malervlies und Kantholz
Ausdehnungsgefäße	6	Stahlblech, verzinkt, Kupfer, Filz, Jute	Dachgeschoß, bis auf einen Kessel alle am originalen Standort, lt. Plan	Einhausen mit Holzplatten

zu 2) Teile des Aufzuges

Bezeichnung	Anzahl	Materialien	Standort	empfohlene Schutzmaßnahmen
Vorratstank mit Zuleitungen	1	Stahl, Gusseisen	nördlicher Corps-de-Logis Außenwand Eishofseite 410b	Einhausen mit Holzplatten, Gussrohre abstützen und mit Kantholz schützen

zu 3) Elektrotechnik

Bezeichnung	Anzahl	Materialien	Standort	empfohlene Schutzmaßnahmen
Kabelkanäle	lfd. m	Stahlblech, Gusseisen	nördlicher Corps-de-Logis 410, 417b	Abkleben mit Folie

zu 4) Teile der Bediensteten Klingelanlage

Bezeichnung	Anzahl	Materialien	Standort	empfohlene Schutzmaßnahmen
Tableau mit Anzeigetafel und Relaisanschlüssen Zuleitungen	1	Stahlblech, Glas, Holz, Messing	südlicher Corps-de-Logis 391	sicheres Verschließen der Wandschranktüren, Abkleben mit Folie

zu 5) kaiserzeitliche Einbauten

Bezeichnung	Anzahl	Materialien	Standort	empfohlene Schutzmaßnahmen
Toilette, tlw. mit Spülkasten	2	Holz, Stahl, Messing, Blei	südlicher Corps-de-Logis 419, 393a	sicheres Verschließen der Wandschranktüren, Abkleben mit Folie, Einhausen mit Holzplatten
Waschbecken	1	Marmor, Messing	südlicher Corps-de-Logis 393c	sicheres Verschließen der Wandschranktüren, Abkleben mit Folie, Einhausen mit Holzplatten
Stahlkonstruktionen mit Wellblech	2	Stahl	nördlicher Corps-de-Logis 410b, 417a	Einhausen mit Holzplatten
Stahltüren		Stahl	Dachgeschoß	bei Nichtbenutzung mit Holzplatten einhausen

Bezeichnung	Anzahl	Materialien	Standort	empfohlene Schutzmaßnahmen
Bodenklappe	1	Stahl	südlicher Corps-de-Logis zw. 391 u. 391b	mit Holzplatte abdecken und fixieren
Löschwasserkästen	3	Holz, Zinkblech	Dachgeschoß	Einhausen mit Holzplatten

zu 6) Dachentwässerung

Bezeichnung	Anzahl	Materialien	Standort	empfohlene Schutzmaßnahmen
Dachanschlüsse und Fallrohre	min. 6	Kupfer, Gusseisen	Dachgeschoß lt. Plan	Bei Weiternutzung Einbinden der Anschlüsse und Rohre mit Klemmschellen

Abbildungen



Abb.: 1 Ofen

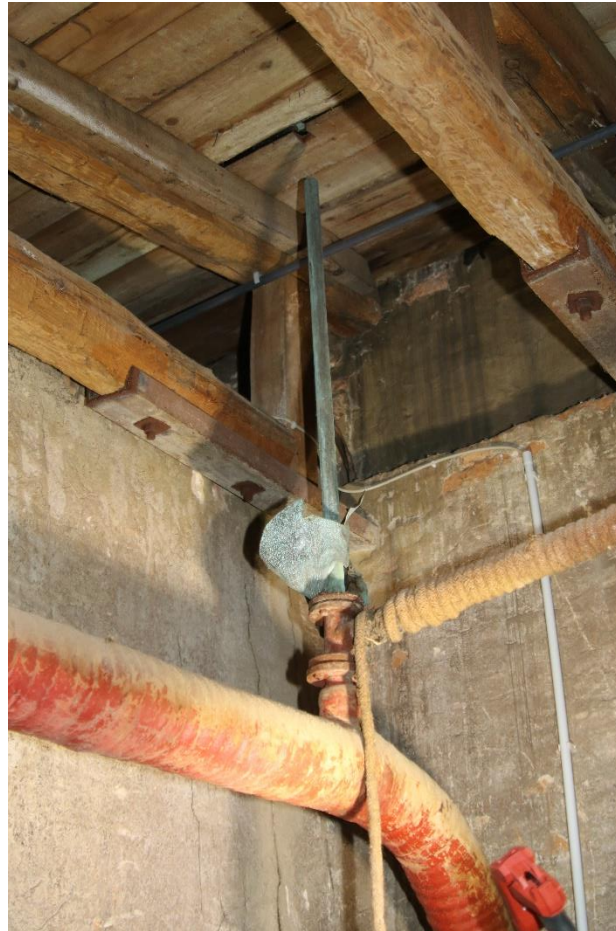


Abb.: 2 Heizungsrohre

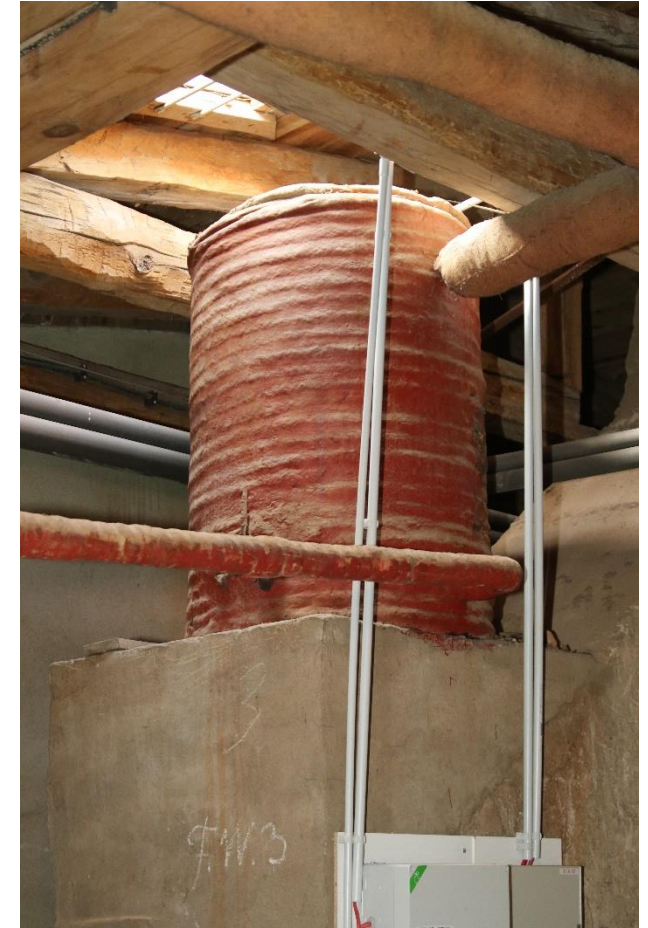


Abb.: 3 Ausdehnungsgefäß der Heizung am originalen Standort



Abb.: 4 Heizungsrohre mit angeschlossenem Rippenheizkörper



Abb.: 5 Vorratstank mit Zuleitungen für den Aufzug



Abb.: 6 historische Kabelkanäle

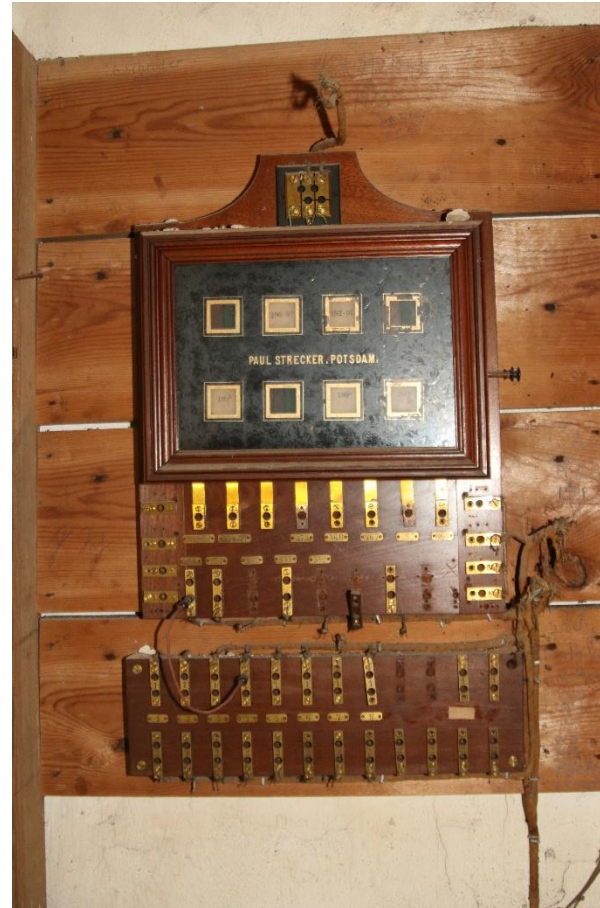


Abb.: 7 Tableau der Klingelanlage



Abb.: 8 Toilette mit Spülkasten



Abb.: 9 Waschbecken



Abb.: 10 Stahlkonstruktion als Treppenüberbau mit Wellblech



Abb.: 11 Stahltür



Abb.: 12 Bodenklappe



Abb.: 13 Löschwasserkasten



Abb.: 14 Dachentwässerung mit Fallrohr



Abb.: 15 Kabelkanäle zur Elektroinstallation