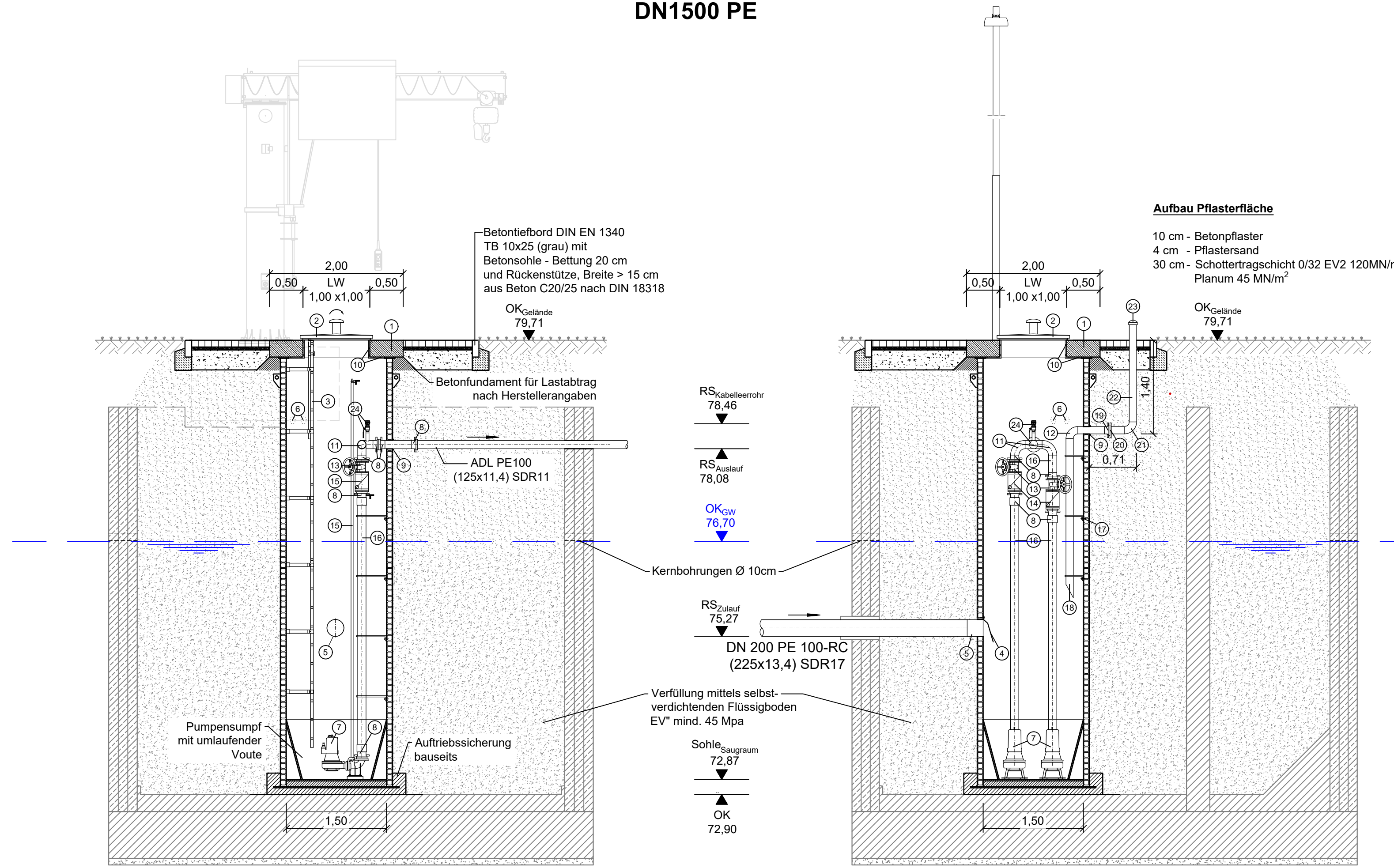
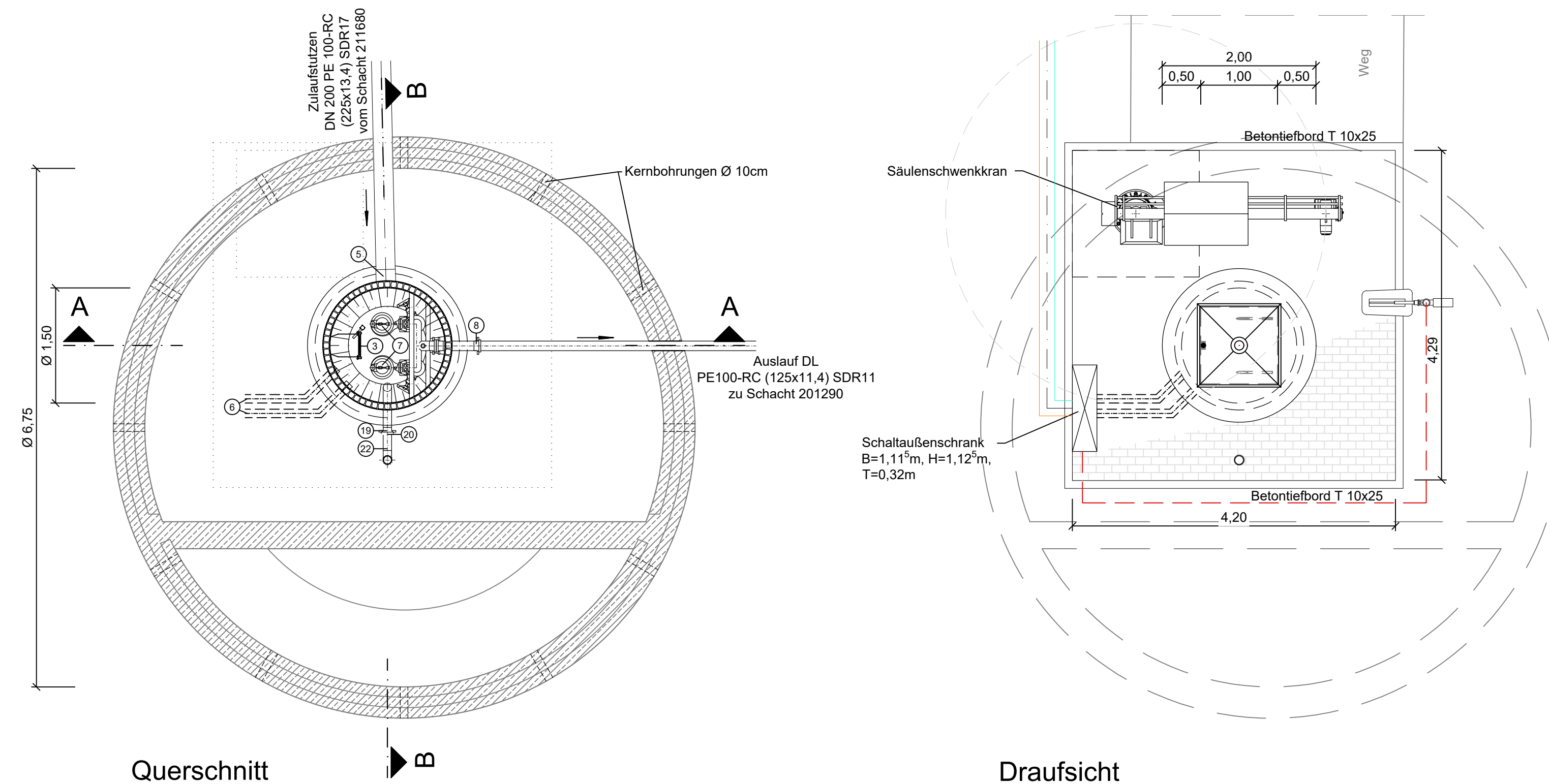


# Pumpenschacht DN1500 PE



Schnitt A-A

Schnitt B-B



Querschnitt

Draufsicht

## Legende

- ① Betonabdeckung Ø 2,00 m aus Beton C45/55 nach DIN EN 1917, Belastungsklasse SLW60 (Stärke und Bewehrung nach statischen Erfordernissen)
- ② Schachtabdeckung lichtet Durchgangsmaß 1000x1000, V2A Edelstahl mit klappbarem Deckel und mittig überhöht mit Dunsthut, Gasdruckfeder selbstfallender Verschluss mit Einsatz für bauseitigen Schließzylinder, nur begehbar. Abdeckung Maße: passend zur Öffnung in der Abdeckplatte
- ③ Edelstahlschachtleiter, mit Sicherheitsfallschutzschiene und Einholm-Einstiegshilfe mit Fallschutzschiene aufsteckbar, Leitertbreite innen: 300 mm komplett mit Traverse und Befestigungsmaterial aus V4A, Befestigung gemäß den einschlägigen Richtlinien, Normen und Unfallverhütungsvorschriften Werkstoff: nichtrostender Stahl (Werkstoff Nr. 1.4571) System: Halo GmbH o. glw.
- ④ Prallblech PE werksseitig vormontiert
- ⑤ PE-Stützen zum Anschluss von gepl. Leitung PE 100-RC (225x13,4) SDR17 mit Elektroschweißmuffe
- ⑥ Wanddurchführung Kabelelerohr PEHD da 110 x 3,4 mm, Ringraum zwischen Kabelelerohr und Wanddurchführung wasserdicht mit Ringraumdichtung (Fabrikat Doyma o. glw.) verschließen
- ⑦ Tauchmotorpumpe vertikal und einstufig mit horizontalem Druckabgang inkl. Füße aus Grauguss mit Druckabgang DN100 PN10, Kupplungsklaue und Ohrhalterung aus Edelstahl
- ⑧ Losflansch mit Vorschweißbund PE100-RC (125x11,4) SDR11
- ⑨ Wanddurchführung wasserdicht mit Rohr verschweißen
- ⑩ Decke und Deckenöffnung mit PE-Platten auskleiden
- ⑪ 90°-Winkel PE100-RC (125x11,4) SDR11
- ⑫ 90°-Winkel PE100-RC (110x10,0) SDR11
- ⑬ Absperrschieber DN 100 PN16 mit Handrad und Spindelverlängerung, Kurzbaulänge, Werkstoff: GG je Steigleitung in der Höhe versetzt anordnen
- ⑭ Rückschlagklappe DN100 PN16 (Werkstoff: GG)
- ⑮ Führungsröhre 2"-Edelstahl oberen Führungsröhreinheiten aus Edelstahl, für Halterung des Führungsröhre 2", des Kabels und der Kette, inkl. Befestigungsmaterial und Deckenadapter sowie Lastenaufnahmeeinrichtung im Hebezeugbetrieb, Ausführung als kurzgliedrige Kette mit Zwischengliedern im 1m Abstand (gem. EG - Maschinenrichtlinie und UVV), Werkstoff: nichtrostender Stahl (1.4571), max. Last 500 kg, Länge: 5 m, Gleitklaue für stabile, schwingungsarme Doppelrohrführung für stationäre, vertikale Nassaufstellung, zum Anschluss an schraubenlosen Kupplungsfuß; Einrohr-/Seilführungen sind nicht zugelassen
- ⑯ PE-Rohr PE100-RC (125x11,4) SDR11, Länge ca. 0,25m; ca. 3,32m und ca. 3,58m (genaue Längen sind vor Ort zu prüfen) inkl. Befestigungsmaterial aus nichtrostendem Stahl (V4A)
- ⑰ Rohrschellen für PE-Rohr da 125 mm zur Wandbefestigung, Werkstoff: nichtrostender Stahl (V4A)
- ⑱ Be- / Entlüftungsröhre PE100-RC (110x6,6) SDR17 (Länge nach Erfordernis)
- ⑲ Losflansch mit Vorschweißbund PE100-RC (125x11,4) SDR11
- ⑳ V-Flansch DN100, nichtrostender Stahl V4A
- ㉑ 90° Bogen DN100, nichtrostender Stahl V4A
- ㉒ Be- / Entlüftungsröhre DN100 (Länge nach Erfordernis) inkl. Befestigungsmaterial, Werkstoff: nichtrostender Stahl (V4A)
- ㉓ Endstück Belüftungsröhre DN100 einschließlich Luftkamin mit Abdeckhaube Werkstoff: nichtrostender Stahl V4A
- ㉔ Hosentück/T-Stück DN100 PN16 mit Spühanschlussmöglichkeit endend mit einem Edelstahlkugelhahn und Sturz C-Kupplung mit Innengewinde und Verschlusskappe PE

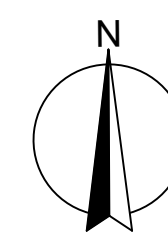
Hinweis zu Schraubbefestigungen:  
Schrauben aus nichtrostendem Stahl (Werkstoff-Nr. 1.4301) Muttern aus nichtrostendem Stahl (Werkstoff-Nr. 1.4571) Unterlegscheiben und Hülsen aus Kunststoff zur Vermeidung von Kontaktkorrosion Dichtung aus Gummi mit Stahlrinne

- Beleuchtungskabel
- Niederspannungleitung
- Fernmeldekabel
- Erdungskabel

## Übersichtsplan



Alle Maße sind am Bau zu prüfen



00	00	00	00
Monat	Datum	Bearbeiter	Änderung

Ressort **Bundesministerium der Verteidigung**

Baumaßnahme **Ertüchtigung Schmutzwasserpumpwerk - Flugplatz Holzdorf**  
Fliegerhorstallee 1  
D-04916 Schönwalde

Planungsphase **Bauunterlage**

Planbezeichnung **Detailzeichnung - Pumpenschachtplanung**

Planformat Maßstab: 1:50 Plangröße: 841x594 Plancode: **XXX**

CAD Projektname: 624051 Zeichn.-Nr.: 7,1/- TB-Nr.: Planpl.-Nr.:

**BLB** Brandenburgischer Landesbetrieb für Liegenschaften und Bauen  
Geschäftsbereich Baumanagement - Bundesbau  
Sophie-Alberti-Straße 4-6  
14478 Potsdam  
Tel.: 0331 / 58181-0  
Fax: 0331 / 58181-199  
E-Mail: poststelle@blb.brandenburg.de

Planer Ingenieurbau Ingenieurgemeinschaft WTU GmbH  
Am Steigenberg 2 04924 Bad Liebenwerda  
Tel.: 035341/ 157 - 0  
Fax: 035341/ 157 - 44  
mail: bad-liebenwerda@wtu-gmbh.de

Unterschrift Planer: Unterschrift Bauherr:

Am Steigenberg 2 04924 Bad Liebenwerda Fon 035341/157-0 Fax 035341/157-44

gezeichnet: Pie, 13.04.2026 bearbeitet: Pie, 13.04.2026 geprüft: Bur, 13.04.2026