

Sanierung Bahnhofsempfangsgebäude Wittenberge
Los 152 - Technische Ausstattung Gründerzentrum
WB-BHF-152
Übersichtszeichnungen zur Ausschreibung

Bauteilschema mit Orientierungssystem
o.M.



Bauteil B2

Erweiterung Nord 1873
ausschl. bahnbetriebliche Nutzungen

Bauteil B1

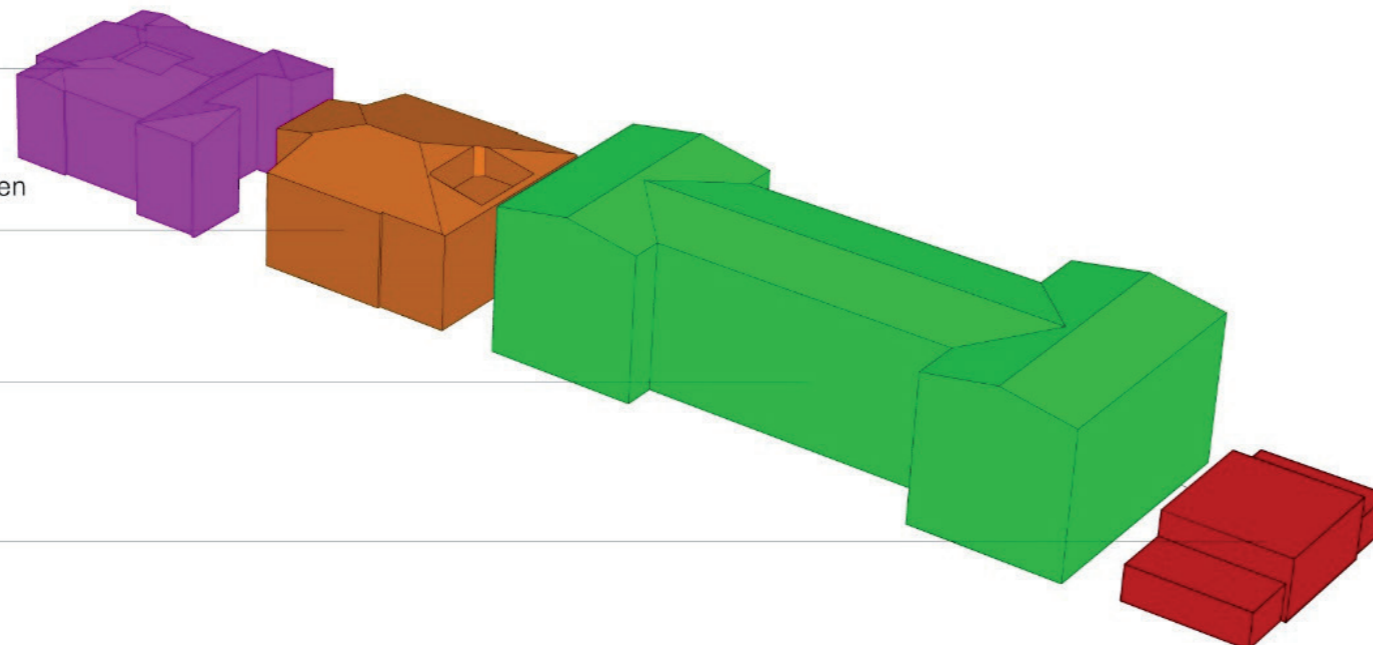
Erweiterung Nord 1873
Mobilitätszentrale

Bauteil A

Ursprungsbau 1846

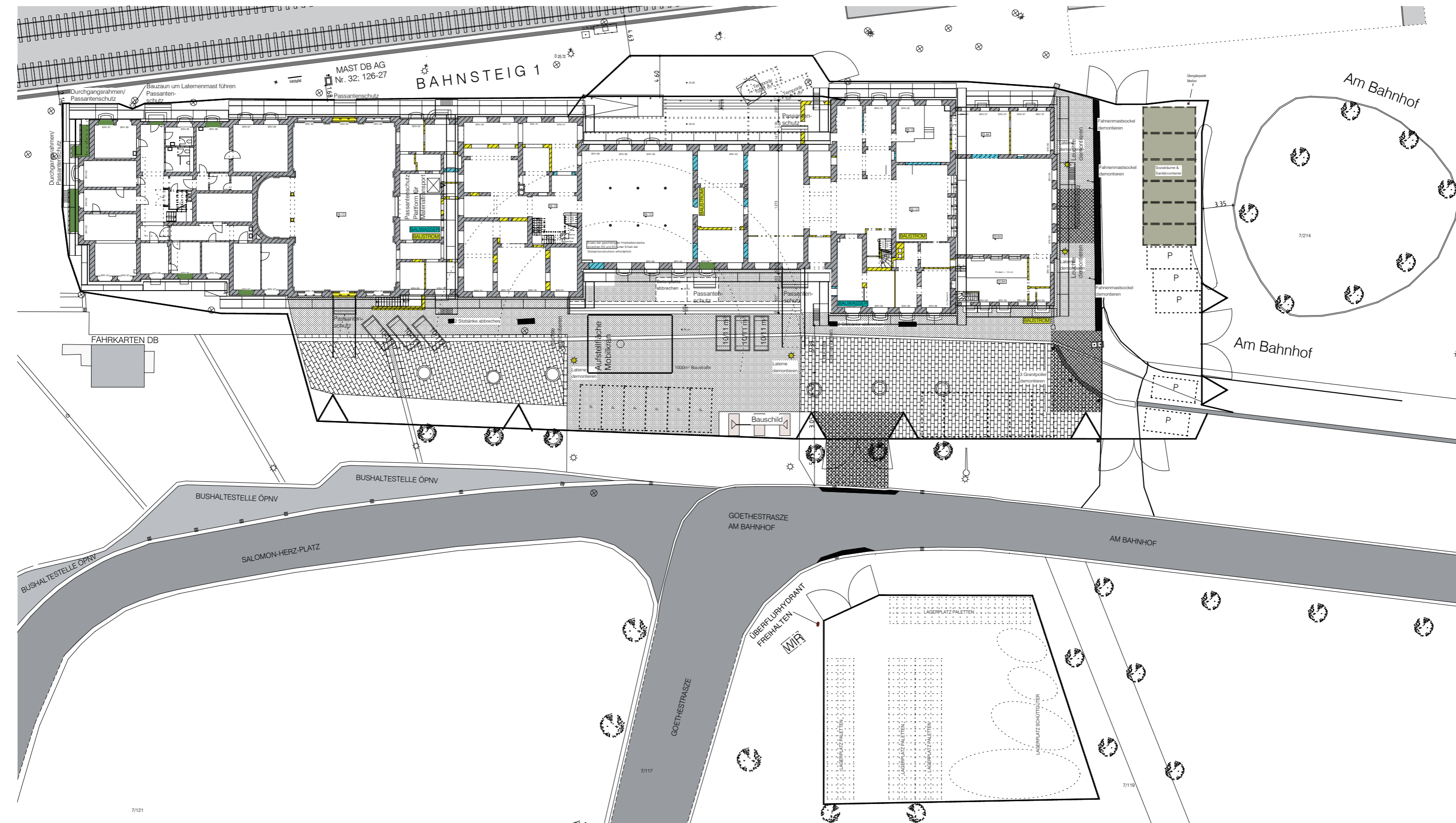
Bauteil C

Erweiterung Süd 1923

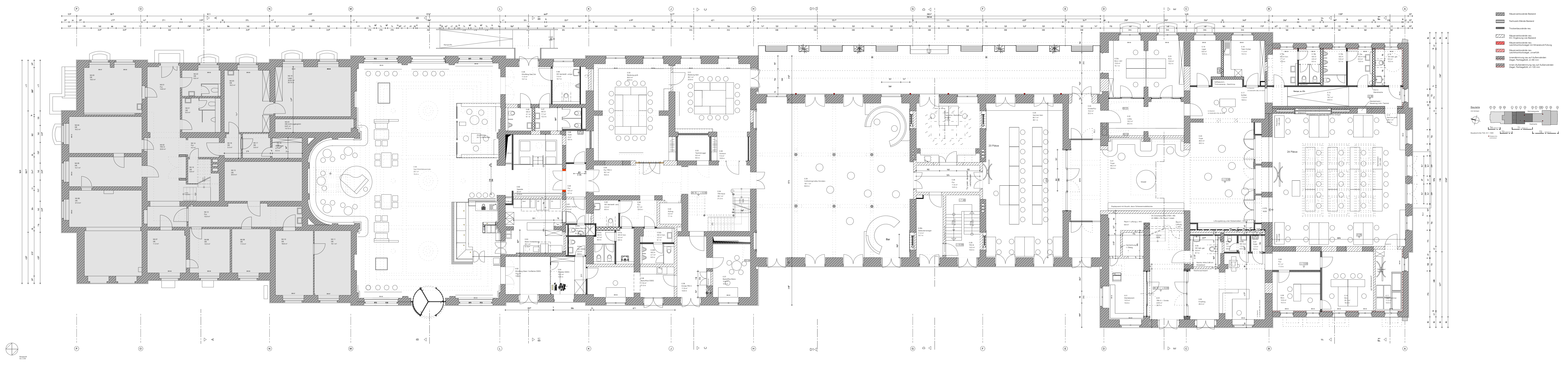


Sanierung Bahnhofsempfangsgebäude Wittenberge
Los 152 - Technische Ausstattung Gründerzentrum
WB-BHF-152
Übersichtszeichnungen zur Ausschreibung

Baustelleneinrichtung



Hausbahnsteig



Salomon-Herz-Platz

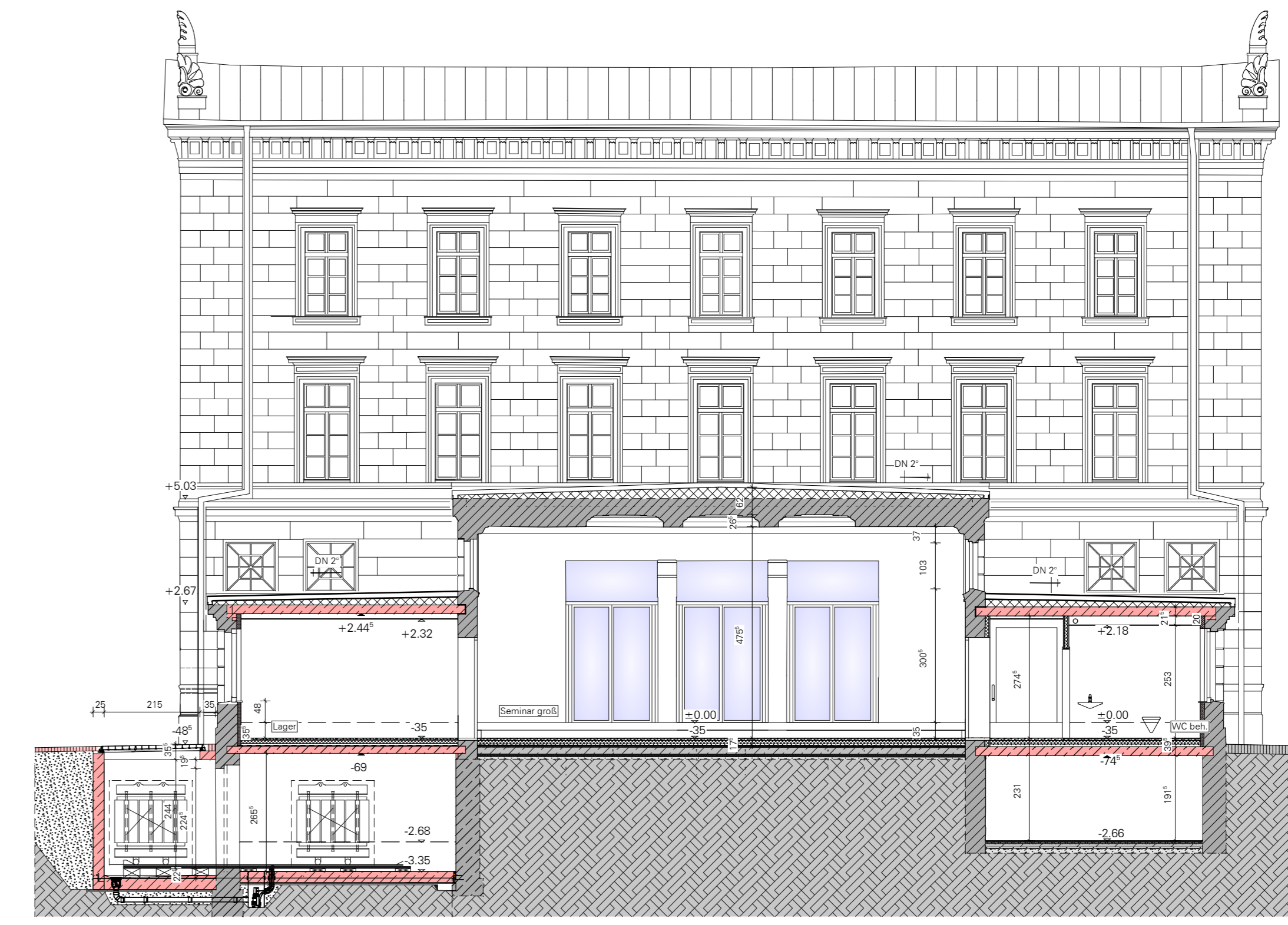
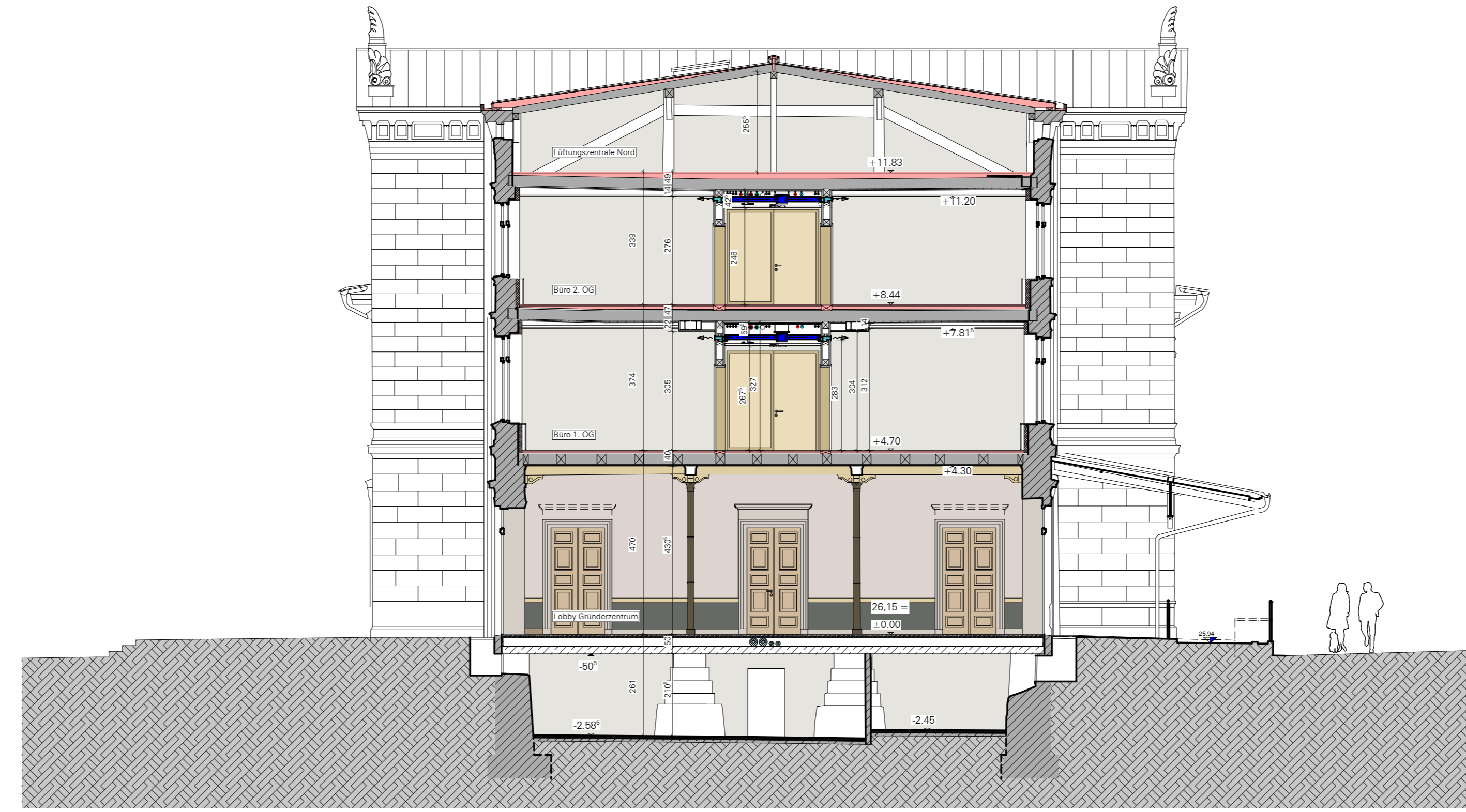
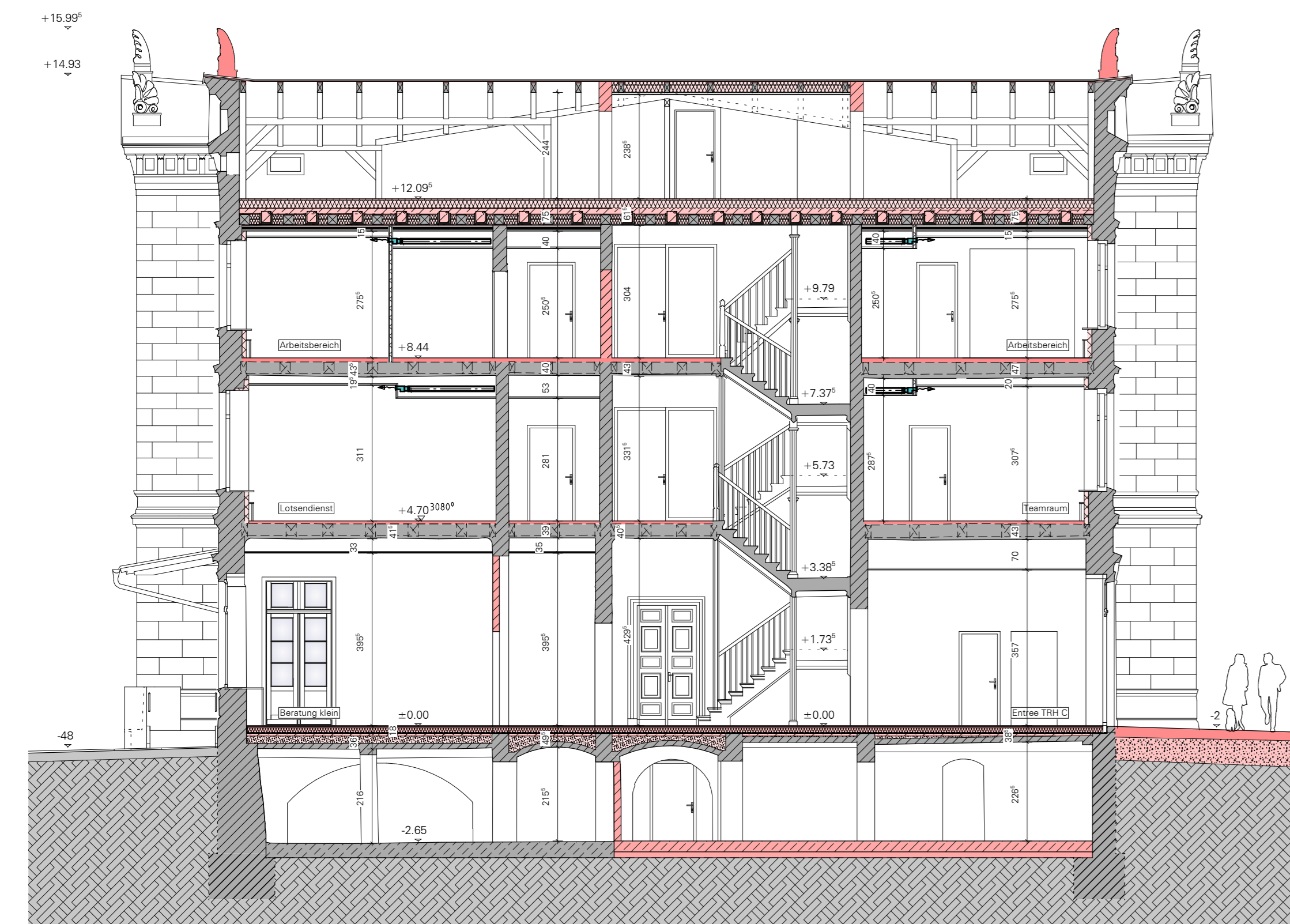
Sanierung Bahnhofsempfangsgebäude Wittenberge
 Grundriss Erdgeschoss nach Sanierung
 Übersichtsplan zur Ausschreibung - M 1:100

Der Planstand dient der Orientierung über die Ausführung. Maßgeblich für die Angebotskalkulation ist der Text der Leistungsbeschreibung.
 Die Zeichnungen dürfen nur in Vorbereitung der Angebotskalkulation durch den Bieter verwendet werden. Eine weitergehende Nutzung ist nicht zulässig.

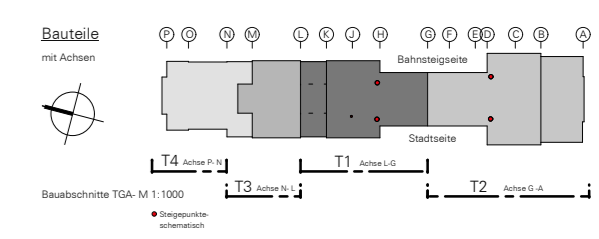


Sanierung Bahnhofsempfangsgebäude Wittenberge
 Grundriss 2. Obergeschoss nach Sanierung
 Übersichtsplan zur Ausschreibung - M 1:100

Der Planstand dient der Orientierung über die Ausführung. Maßgeblich für die Angebotskalkulation ist der Text der Leistungsbeschreibung.
 Die Zeichnungen dürfen nur in Vorbereitung der Angebotskalkulation durch den Bieter verwendet werden. Eine weitergehende Nutzung ist nicht zulässig.



- Mauerwerk-Wände Bestand
- Fachwerk-Wände Bestand
- Treppenwände neu
- Mauerwerk-Wände neu K3 / Ergänzung mit Bestand
- Mauerwerk-Wände neu Leichtputzbohle mit Mineralwolle-Füllung
- Mauerwerk-Wände neu Leichtputzbohle, unverb. / verb.
- Trennwand neu auf Außenwänden Ziegel, Putzgestrich, d=80 mm
- Innen-Außenwand neu auf Außenwänden Ziegel, Putzgestrich, d=120 mm



Sanierung Bahnhofsempfangsgebäude Wittenberge
Schnitt C, D1, F1
Übersichtsplan zur Ausschreibung - M 1:100

Der Planstand dient der Orientierung über die Ausführung. Maßgeblich für die Angebotskalkulation ist der Text der Leistungsbeschreibung.
Die Zeichnungen dürfen nur in Vorbereitung der Angebotskalkulation durch den Bieter verwendet werden. Eine weitergehende Nutzung ist nicht zulässig.