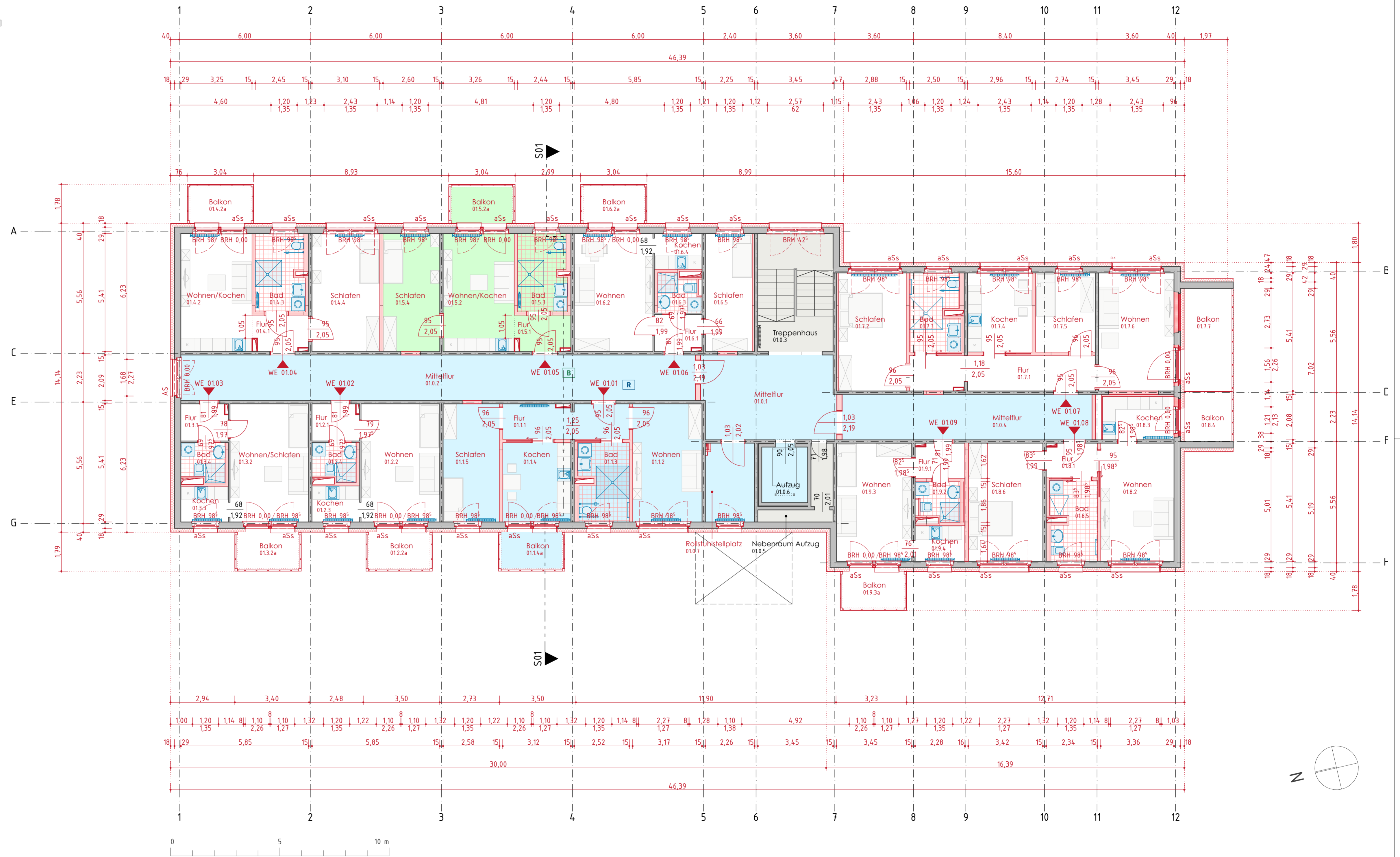


FLÄCHEN DIN 277 / WoFI
Hinweis: Balkone sind zu 50% angerechnet

GRUNDRISS 1.OG / REGELGESCHOSS
M 1:100

Raumnummer	Raumname	NRF [m²]	WoFI [m²]
01.0.1	Mittelflur	23,53	---
01.0.2	Mittelflur	49,09	---
01.0.3	Treppenhaus	18,66 ⁵	---
01.0.4	Mittelflur	23,85	---
01.0.5	Nebenraum Aufzug	4,96 ⁵	---
01.0.6	Aufzug	5,50 ⁵	---
01.0.7	Rollstuhlstellplatz	8,04	---
WE 01.01		133,64⁵ m²	0,00 m²
01.1.1	Flur	9,22	9,22
01.1.2	Wohnen	17,17 ⁵	17,17 ⁵
01.1.3	Bad	8,13 ⁵	8,13 ⁵
01.1.4	Kochen	11,34	11,34
01.1.4a	Balkon	4,65	2,32 ⁵
01.1.5	Schlafen	13,94 ⁵	13,94 ⁵
WE 01.02		64,46⁵ m²	62,14 m²
01.2.1	Flur	3,58	3,58
01.2.2	Wohnen	19,48	19,48
01.2.2a	Balkon	4,65	2,32 ⁵
01.2.3	Kochen	3,60 ⁵	3,60 ⁵
01.2.4	Bad	3,39	3,39
WE 01.03		34,70⁵ m²	32,38 m²
01.3.1	Flur	3,58 ⁵	3,58 ⁵
01.3.2	Wohnen/Schlafen	19,48	19,48
01.3.2a	Balkon	4,65	2,32 ⁵
01.3.3	Kochen	3,56 ⁵	3,56 ⁵
01.3.4	Bad	3,43	3,43
WE 01.04		34,71 m²	32,38⁵ m²
01.4.1	Flur	4,08 ⁵	4,08 ⁵
01.4.2	Wohnen/Kochen	17,61	17,61
01.4.2a	Balkon	4,65	2,32 ⁵
01.4.3	Bad	7,91	7,91
01.4.4	Schlafen	16,77	16,77
WE 01.05		51,02⁵ m²	48,70 m²
01.5.1	Flur	4,08	4,08
01.5.2	Wohnen/Kochen	17,63 ⁵	17,63 ⁵
01.5.2a	Balkon	4,65	2,32 ⁵
01.5.3	Bad	7,92 ⁵	7,92 ⁵
01.5.4	Schlafen	14,06 ⁵	14,06 ⁵
WE 01.06		48,35⁵ m²	46,03 m²
01.6.1	Flur	3,61	3,61
01.6.2	Wohnen	19,48 ⁵	19,48 ⁵
01.6.2a	Balkon	4,65	2,32 ⁵
01.6.3	Bad	3,23	3,23
01.6.4	Kochen	3,58 ⁵	3,58 ⁵
01.6.5	Schlafen	11,66	11,66
WE 01.07		46,22 m²	43,89⁵ m²
01.7.1	Flur	13,70 ⁵	13,70 ⁵
01.7.2	Schlafen	16,77 ⁵	16,77 ⁵
01.7.3	Bad	8,03	8,03
01.7.4	Kochen	10,72 ⁵	10,72 ⁵
01.7.5	Schlafen	9,94	9,94
01.7.6	Wohnen	18,65	18,65
01.7.7	Balkon	15,57	7,78 ⁵
WE 01.08		93,39⁵ m²	85,61 m²
01.8.1	Flur	3,55 ⁵	3,55 ⁵
01.8.2	Wohnen	18,15	18,15
01.8.3	Kochen	6,84 ⁵	6,84 ⁵
01.8.4	Balkon	15,57	7,78 ⁵
01.8.5	Bad	7,61	7,61
01.8.6	Schlafen	18,47 ⁵	18,47 ⁵
WE 01.09		70,20⁵ m²	62,42 m²
01.9.1	Flur	3,59 ⁵	3,59 ⁵
01.9.2	Bad	3,29	3,29
01.9.3	Wohnen	18,66 ⁵	18,66 ⁵
01.9.3a	Balkon	4,65	2,32 ⁵
01.9.4	Kochen	3,73	3,73
Summe		610,65⁵ m²	445,16⁵ m²



ABKÜRZUNGEN

AS	Absturzicherung	DA	Dach	RH	Raumhöhe	WA	Wand Außen
aSs	außenliegender Sonnenschutz	DD	Deckendurchbruch	RV	Raumvolumen	WD	Wanddurchbruch
BD	Bodendurchbruch	DE	Decke	RÖ	Revisionsöffnung	WE	Wohneinheit
BF	Bewegungsfuge	DV	Deckenversprng	TR	Treppenraum	WI	Wand Innen
BRH	Brüstungshöhe	FF	Fertigfussboden	UD	Unterdecke		
		NRF	Nettoraumfläche	UZ	Unterzug		

LEGENDE

	Bauteile Bestand		Mauerwerk		Holz		barrierefrei nutzbar gem. DIN 18040-2
	Bauteile Abbruch		Stahlbeton		Dämmung weich		barrierefrei und uneingeschränkt mit dem Rollstuhl nutzbar gem. DIN 18040-2
	Bauteile Planung		Fertigteil		Dämmung hart		Rollstuhl-/Rollatorabstellplatz

Höhenangaben beziehen sich auf OK FF EG: ±0,00 m = +81,48 m ü. NNH.

KOBEL
Kobel Architekten und Ingenieure
Brandenburger Platz 7
03046 Cottbus

Reko-Maßnahme-Umbau
Hufelandstr. 14
03050 Cottbus
Gemarkung: Spremberger Vorstadt
Flur: 139
Flurstück: 179

GENEHMIGUNGSPLANUNG
0113_GP_G01_260212

BAUVERANTWÖRLICHE
GWC
Werbener Straße 3
03046 Cottbus

PLANNAME
GRUNDRISS REGELGESCHOSS

FORMAT
A3

MAßSTAB
1:100

GEZEICHNET
NK, CJ

GEPRÜFT
MC

DATEI
12.02.2026

UNTERSCHRIFT