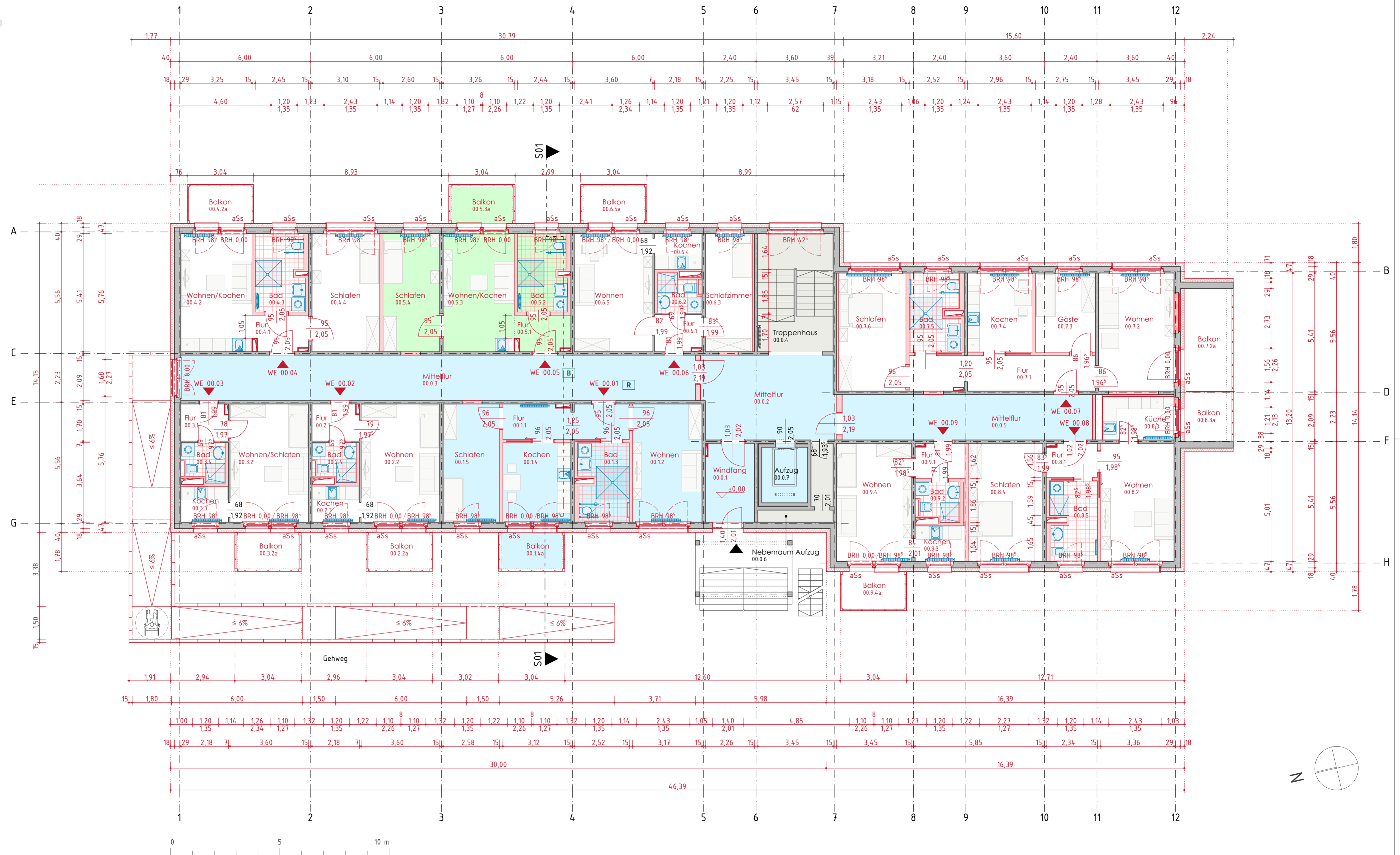


FLÄCHEN DIN 277 / WoFl
Hinweis: Balkone sind zu 50% angerechnet

GRUNDRISS EG
M 1:100

Raumnummer	Raumname	NRF [m²]	WoFl [m²]
00.0.1	Windfang	8,12 ⁵	---
00.0.2	Mittelflur	23,53	---
00.0.3	Mittelflur	49,35 ⁵	---
00.0.4	Treppenhaus	18,67	---
00.0.5	Mittelflur	23,88 ⁵	---
00.0.6	Nebenraum Aufzug	4,96 ⁵	---
00.0.7	Aufzug	5,52 ⁵	---
WE 00.01		134,05⁵ m²	0,00 m²
00.1.1	Flur	9,22	9,22
00.1.2	Wohnen	17,18	17,18
00.1.3	Bad	8,13 ⁵	---
00.1.4	Kochen	11,50 ⁵	11,50 ⁵
00.1.4a	Balkon	4,65	2,32 ⁵
00.1.5	Schlafen	13,98 ⁵	---
WE 00.02		64,67⁵ m²	62,35 m²
00.2.1	Flur	3,63	3,63
00.2.2	Wohnen	19,60 ⁵	19,60 ⁵
00.2.2a	Balkon	4,65	2,32 ⁵
00.2.3	Kochen	3,62 ⁵	3,62 ⁵
00.2.4	Bad	3,40 ⁵	3,40 ⁵
WE 00.03		34,91⁵ m²	32,59 m²
00.3.1	Flur	3,62	3,62
00.3.2	Wohnen/Schlafen	19,63 ⁵	19,63 ⁵
00.3.2a	Balkon	4,65	2,32 ⁵
00.3.3	Kochen	3,57 ⁵	3,57 ⁵
00.3.4	Bad	3,25 ⁵	3,25 ⁵
WE 00.04		51,22⁵ m²	48,90 m²
00.4.1	Flur	4,09	4,09
00.4.2	Wohnen/Kochen	17,80	17,80
00.4.2a	Balkon	4,65	2,32 ⁵
00.4.3	Bad	7,91	7,91
00.4.4	Schlafen	16,77 ⁵	16,77 ⁵
WE 00.05		48,51⁵ m²	46,19 m²
00.5.1	Flur	4,08 ⁵	4,08 ⁵
00.5.2	Bad	7,89	7,89
00.5.3	Wohnen/Kochen	17,82	17,82
00.5.3a	Balkon	4,65	2,32 ⁵
00.5.4	Schlafen	14,07	14,07
WE 00.06		46,41⁵ m²	44,09 m²
00.6.1	Flur	3,61 ⁵	3,61 ⁵
00.6.2	Bad	3,40 ⁵	3,40 ⁵
00.6.3	Schlafzimmer	11,66	11,66
00.6.4	Kochen	3,59 ⁵	3,59 ⁵
00.6.5	Wohnen	19,49	19,49
00.6.5a	Balkon	4,65	2,32 ⁵
WE 00.07		88,60⁵ m²	83,33 m²
00.7.1	Flur	13,73 ⁵	13,73 ⁵
00.7.2	Wohnen	18,82	18,82
00.7.2a	Balkon	10,55	5,27 ⁵
00.7.3	Gäste	9,96 ⁵	9,96 ⁵
00.7.4	Kochen	10,73	10,73
00.7.5	Bad	8,11	8,11
00.7.6	Schlafen	16,69 ⁵	16,69 ⁵
WE 00.08		59,45⁵ m²	56,96 m²
00.8.1	Flur	3,57	3,57
00.8.2	Wohnen	18,15	18,15
00.8.3	Küche	6,64 ⁵	6,64 ⁵
00.8.3a	Balkon	4,99 ⁵	2,50
00.8.4	Schlafen	18,47 ⁵	18,47 ⁵
00.8.5	Bad	7,62	7,62
WE 00.09		34,12 m²	31,79⁵ m²
00.9.1	Flur	3,60 ⁵	3,60 ⁵
00.9.2	Bad	3,28 ⁵	3,28 ⁵
00.9.3	Kochen	3,73	3,73
00.9.4	Wohnen	18,85	18,85
00.9.4a	Balkon	4,65	2,32 ⁵
		596,71⁵ m²	438,61⁵ m²



ABKÜRZUNGEN

AS	Absturzicherung	DA	Dach	RH	Raumhöhe	WA	Wand Außen
aSs	außenliegender Sonnenschutz	DD	Deckendurchbruch	RV	Raumvolumen	WD	Wanddurchbruch
BD	Bodendurchbruch	DE	Decke	RÖ	Revisionsöffnung	WE	Wohneinheit
BF	Bewegungsfuge	DV	Deckenversprung	TR	Treppenraum	WI	Wand Innen
BRH	Brüstungshöhe	FF	Fertigfußboden	UD	Unterdecke		
		NRF	Nettoraumfläche	UZ	Unterzug		

LEGENDE

	Bauteile Bestand		Mauerwerk		Holz		barrierefrei nutzbar gem. DIN 18040-2
	Bauteile Abbruch		Stahlbeton		Dämmung weich		barrierefrei und uneingeschränkt mit dem Rollstuhl nutzbar gem. DIN 18040-2
	Bauteile Planung		Fertigteil		Dämmung hart		Rollstuhl-/Rollatorabstellplatz

Höhenangaben beziehen sich auf OK FF EG: ±0,00 m = +81,48 m ü. NN.

HINWEIS
Angaben zum Brandschutz sind dem Brandschutzkonzept vom Ingenieur- und Sachverständigenbüro BIS Schmidt & Salzmann GbR zu entnehmen

PLANNER KOBEL Kabel Architekten und Ingenieure Brandenburger Platz 7 03046 Cottbus	BAUVORHABEN Reko-Maßnahme-Umbau Hufeisenstr. 14 03050 Cottbus Gemarkung: Spremberger Vorstadt Flur: 139 Flurstück: 179	BAUVERANTWÖRTLICHE GWC Werbener Straße 3 03046 Cottbus DATUM 12.02.2026
	PLANUNGSPHASE GENEHMIGUNGSPLANUNG	PLANNAME GRUNDRISS ERDGESCHOSS
PLANNR. 0113_GP_G00_260212	ANSICHT 78,0 x 56,4	GEZEICHNET NK, CJ