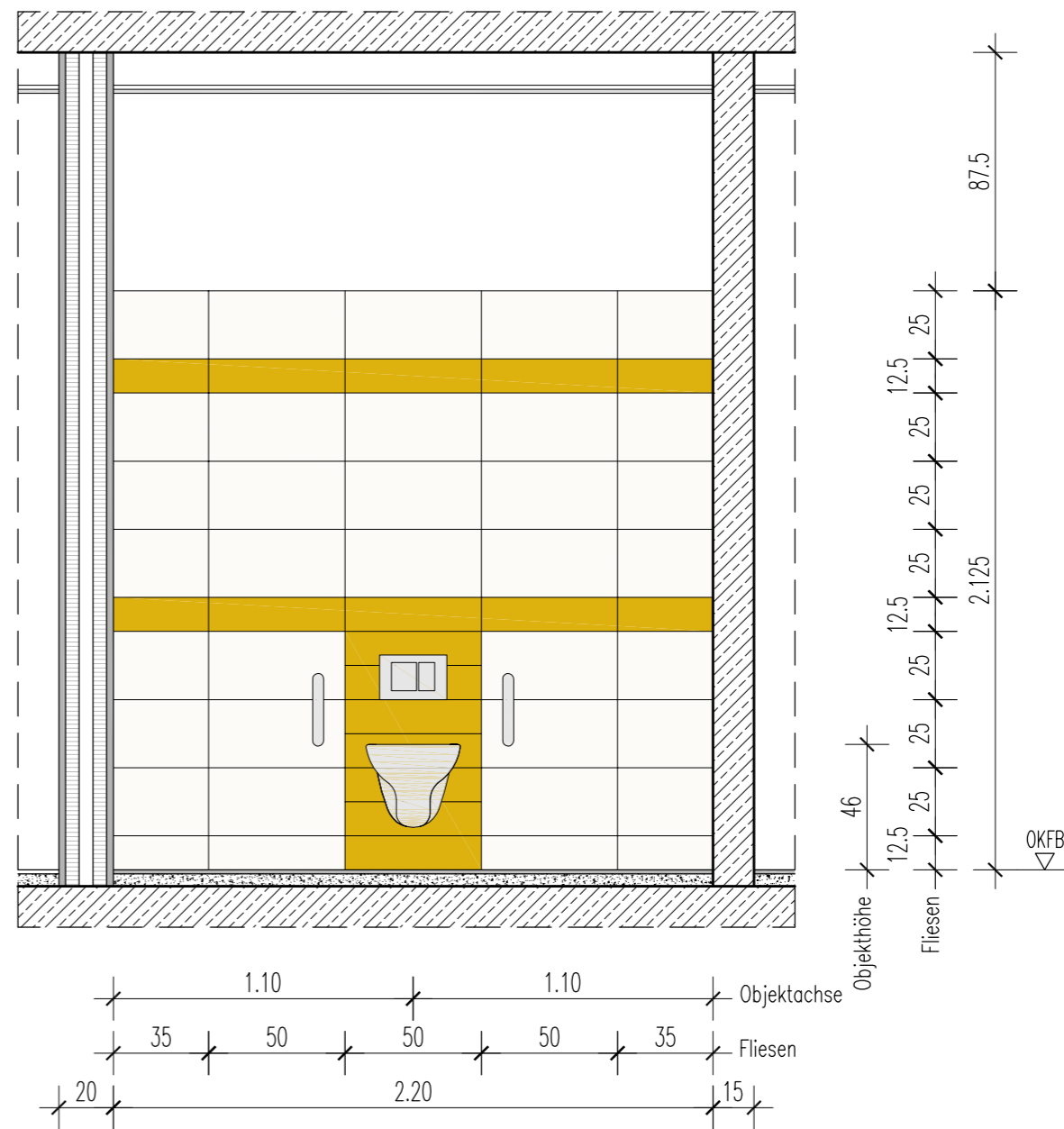
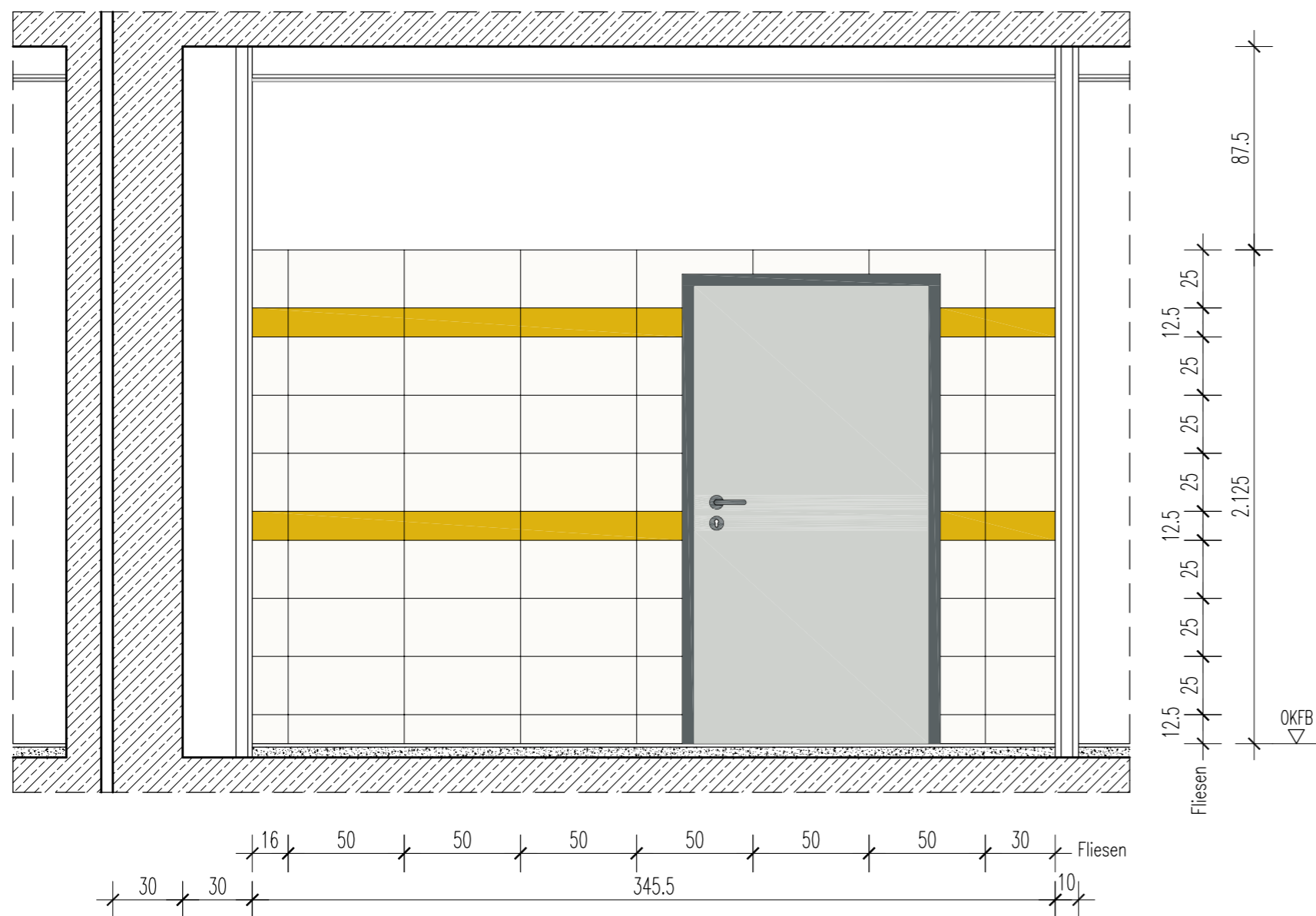


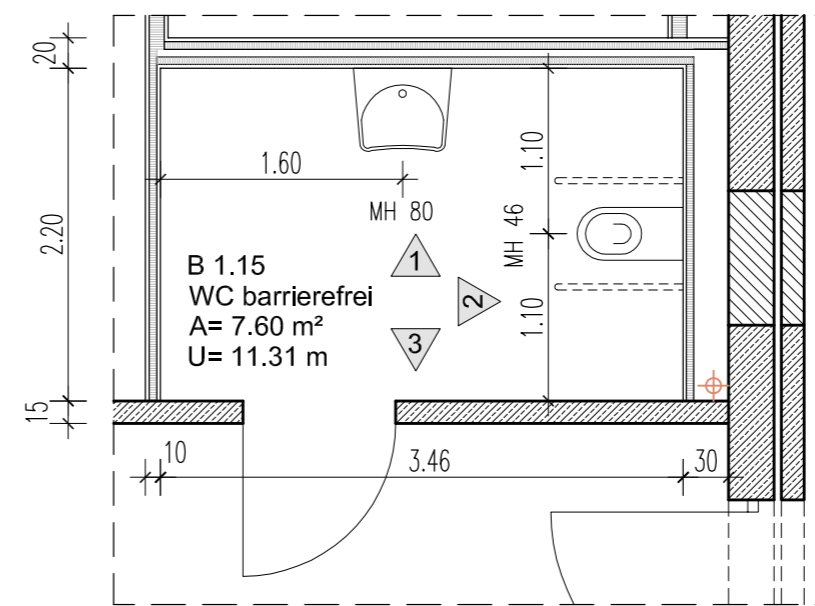
B 1.15 WC barrierefrei
Ansicht 1
M 1:25



B 1.15 WC barrierefrei
Ansicht 2
M 1:25



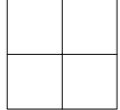


B 1.15 WC barrierefrei
Ansicht 3
M 1:25



WC-barrierefrei EG
Grundriss
M 1:50

Legende

-  Wandfliesen 50 x 25 cm
Farbe: UNI hell,
nach Bemusterung
-  Wandfliesen 50 x 12.5 cm
Farbe: UNI gelb,
nach Bemusterung
-  Bodenfliesen 30 x 30 cm
Farbe: matt grau, Feinkorn,
nach Bemusterung

Alle Maße sind vor Bauausführung zu prüfen!
Eventuelle Unstimmigkeiten sind mit der Bauleitung abzustimmen.

C			
B			
A			
Index	Datum	Änderung	Bearbeiter
Bauvorhaben: Grundschule "Erich Kästner" Groß Kreuz - Brandschutztechnische Ertüchtigung - Anbau Aufzug		Architekt: KÖBERPLAN Architekten und Ingenieure Wilhelmsdörfer Landstraße 41 14776 Brandenburg a. d. Havel Tel: 03381/6296-0 E-Mail: info@koerber-plan.de	
Planungsphase: Ausführungsplanung - 2.BA		gezeichnet: B.G. 19.01.2026	Plan-Nr.: 2-89 v
Zeichnungsinhalt: Fliesenspiegel WC-barrierefrei EG		Maßstab: 1:25, 1:50	