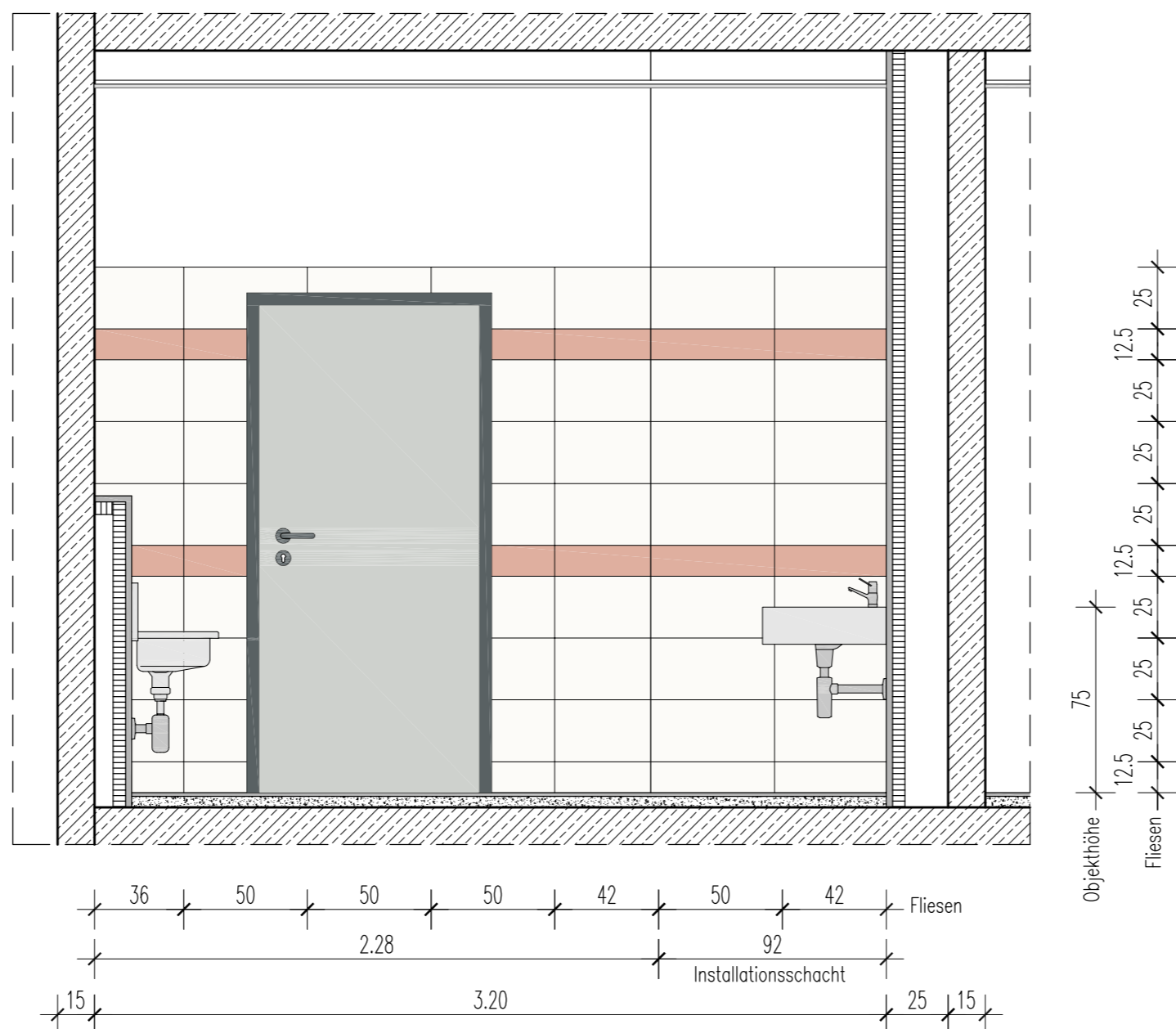
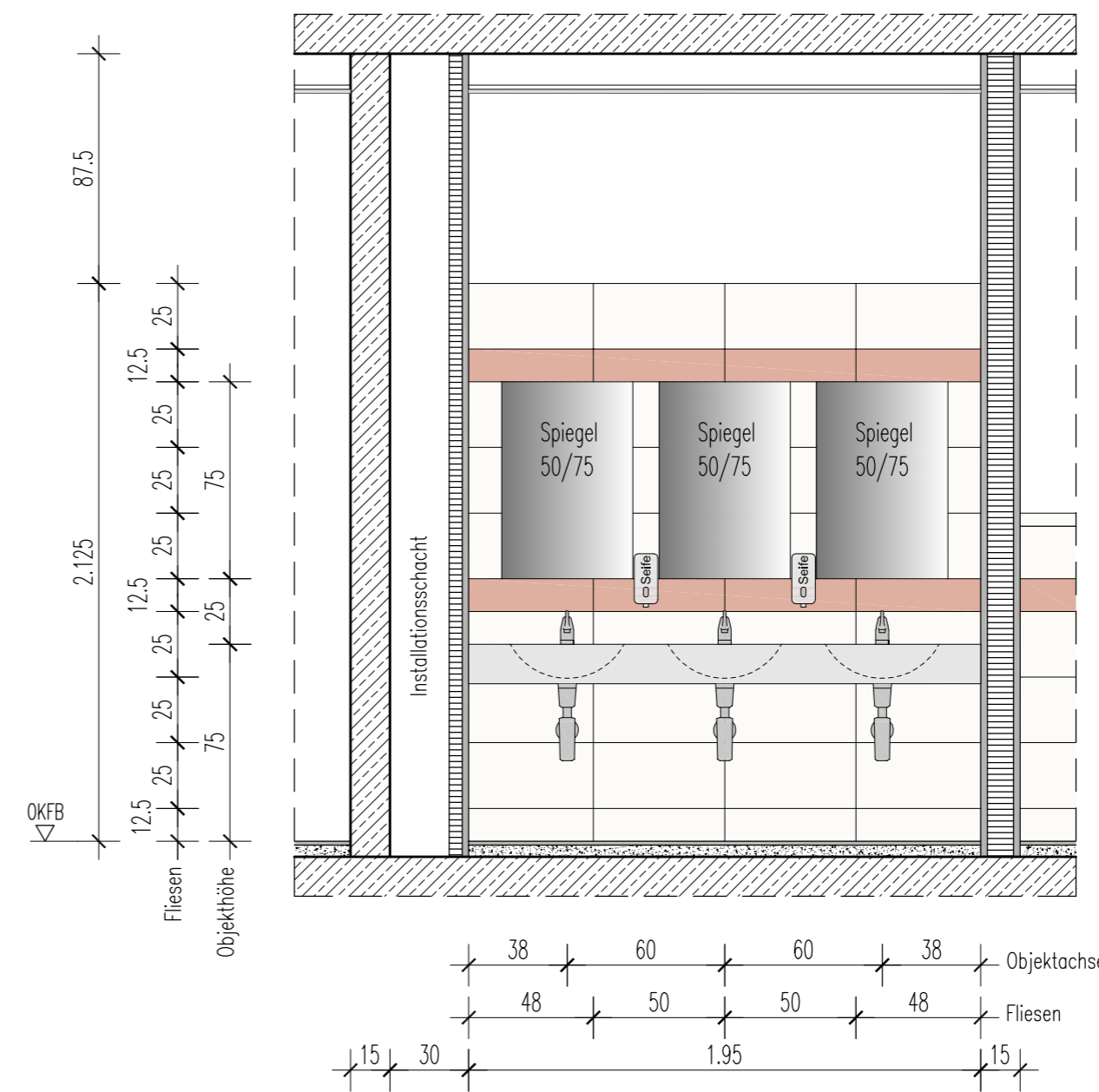


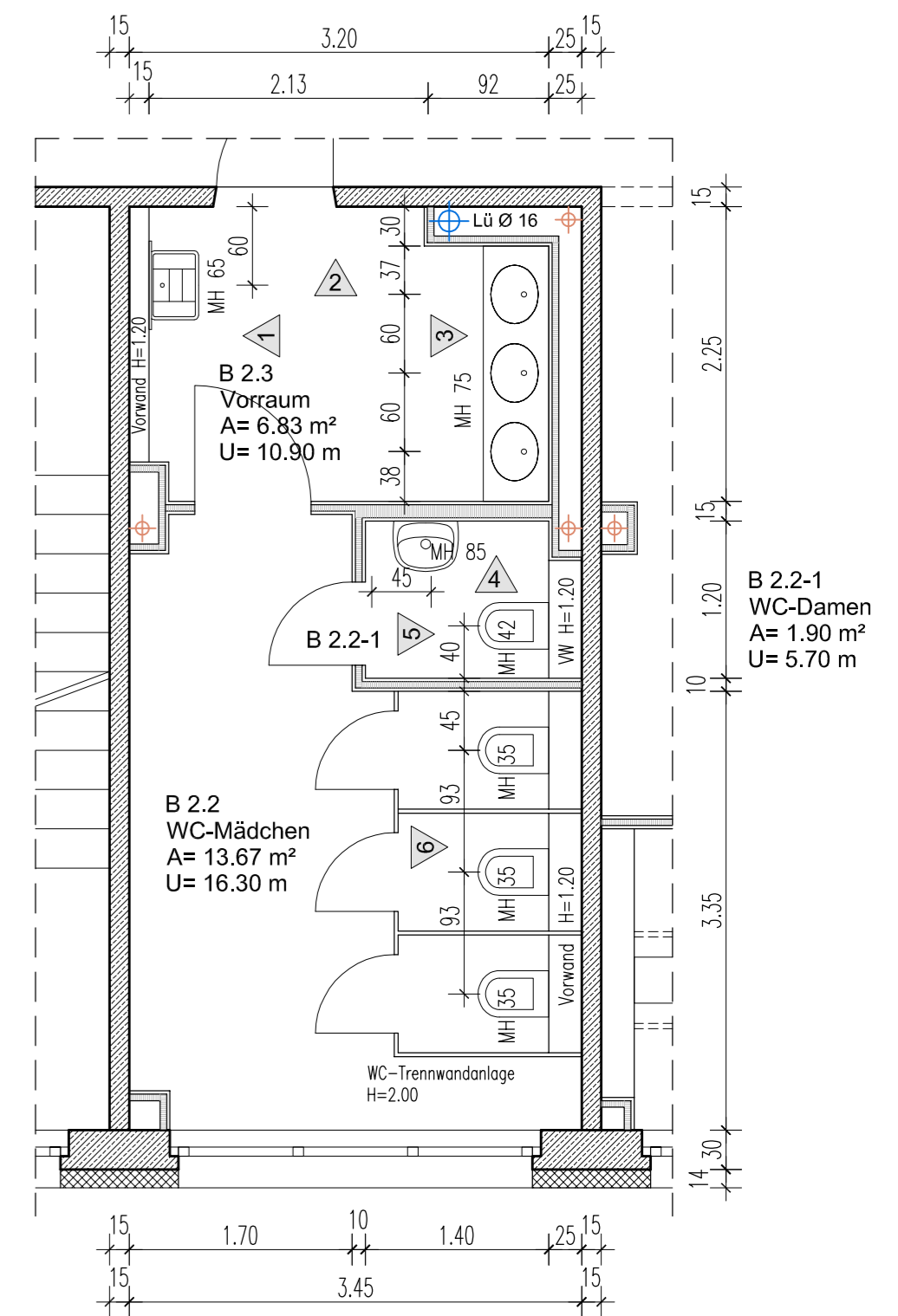
B 2.3 Vorraum
Ansicht 1
M 1:25



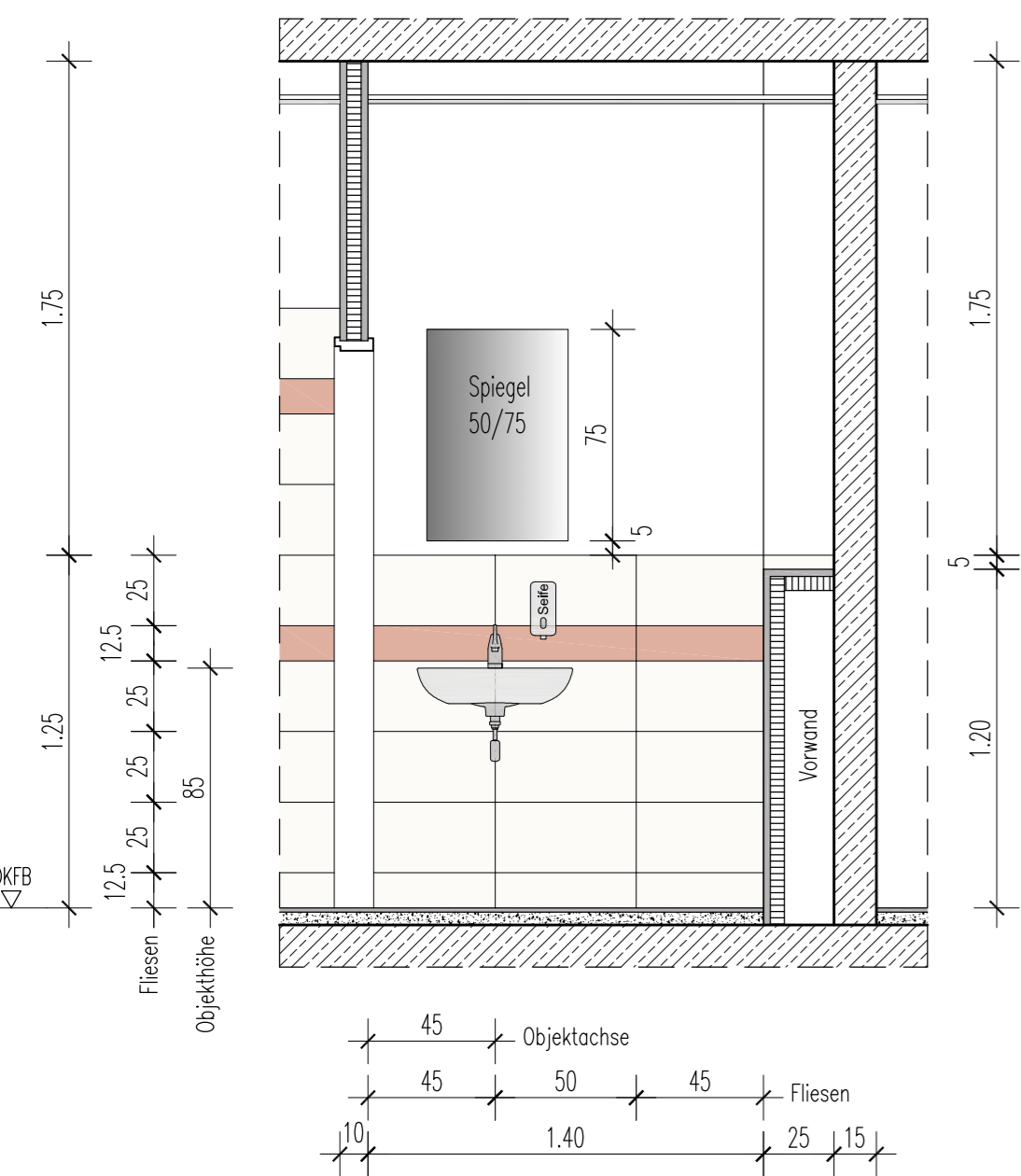
B 2.3 Vorraum
Ansicht 2
M 1:25



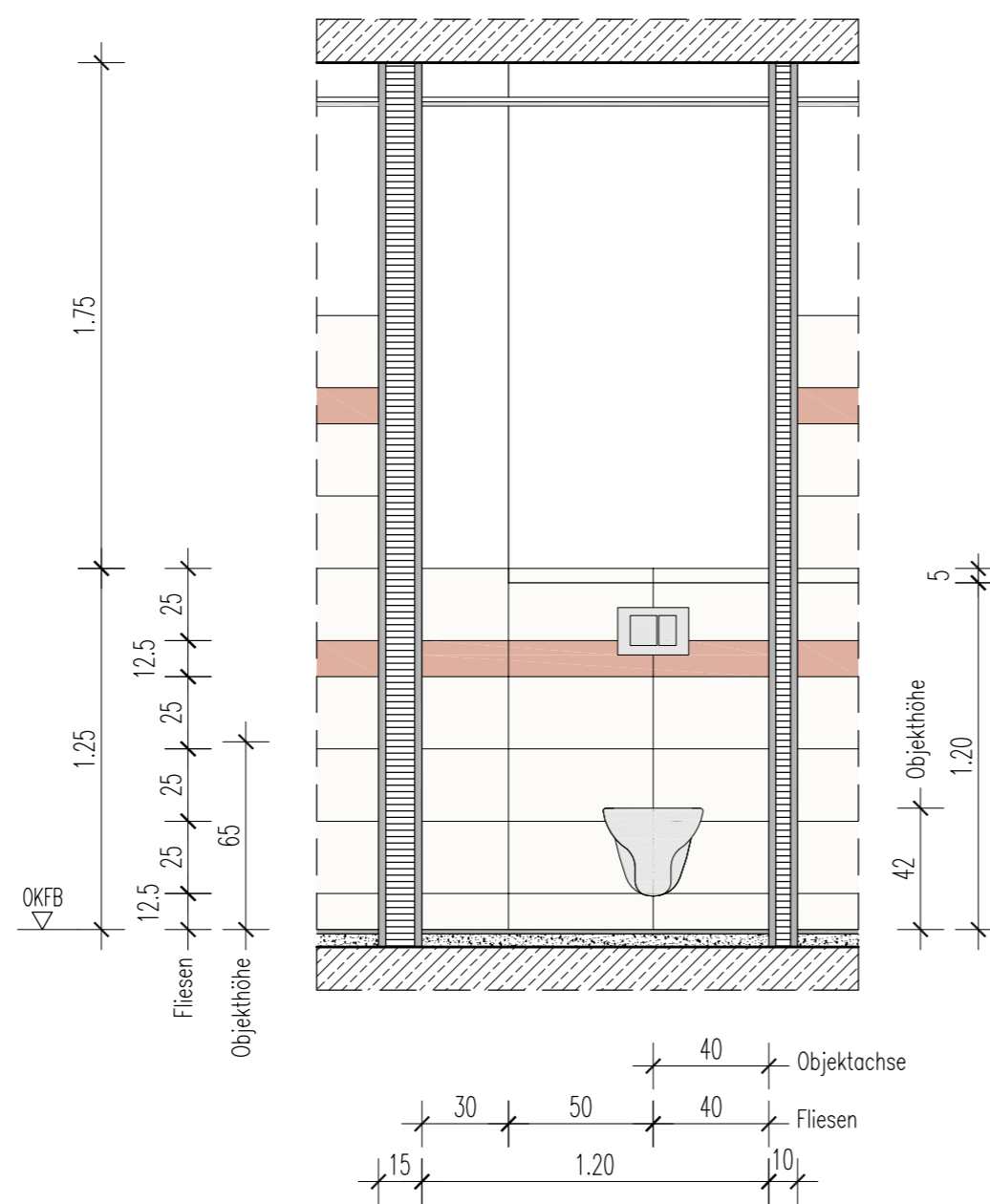
B 3.3 Vorraum
Ansicht 3
M 1:25



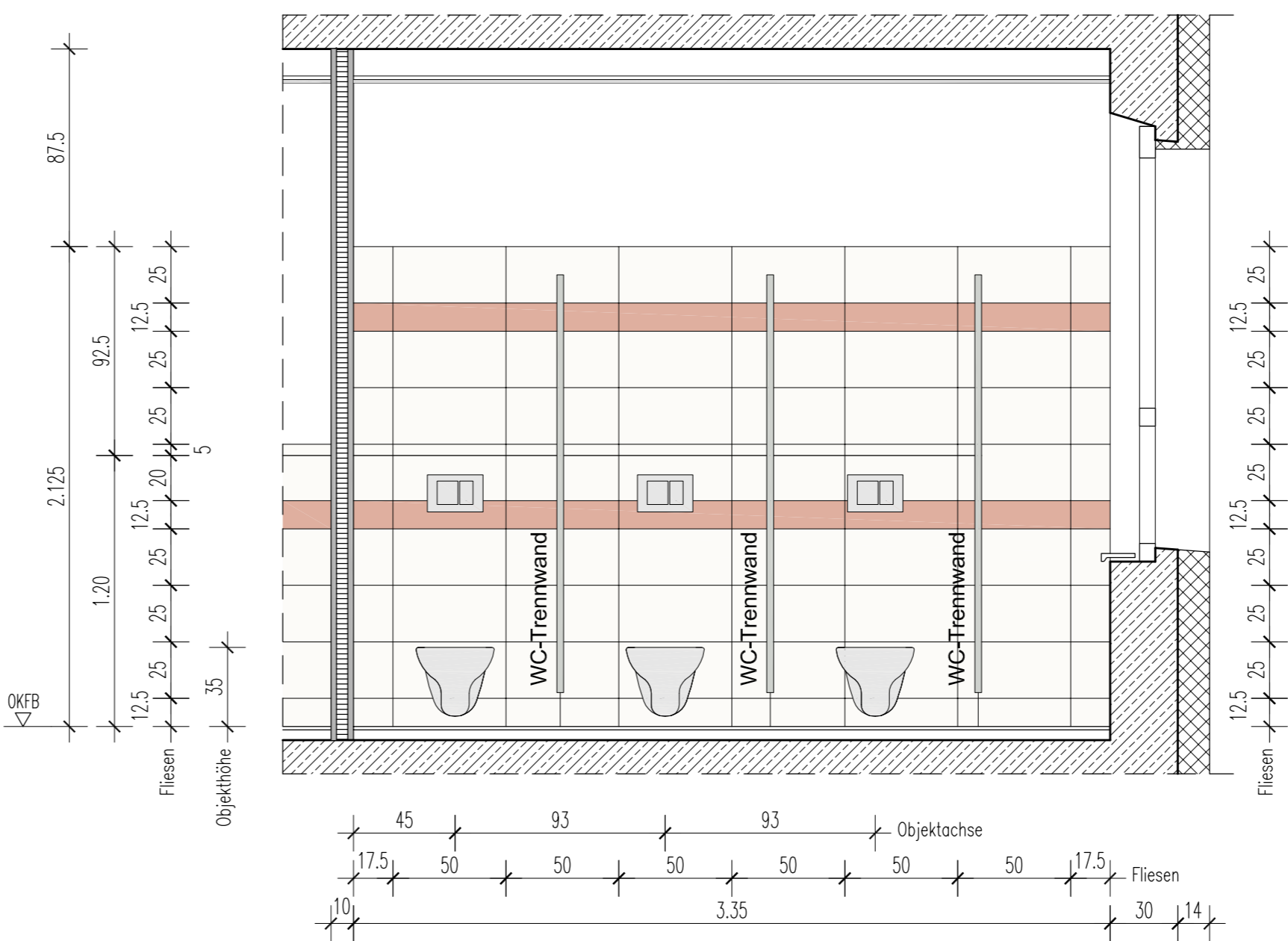
WC-Mädchen / Damen 1. + 3. OG
Grundriss
M 1:50



B 2.2-1 WC-Damen
Ansicht 4
M 1:25



B 2.2-1 WC-Damen
Ansicht 5
M 1:25



B 2.2 WC-Mädchen
Ansicht 6
M 1:25

Legende

- Wandfliesen 50 x 25 cm
Farbe: UNI hell,
nach Bemusterung
- Wandfliesen 50 x 12.5 cm
Farbe: UNI rot hell,
nach Bemusterung
- Bodenfliesen 30 x 30 cm
Farbe: matt grau, Feinkorn,
nach Bemusterung

Alle Maße sind vor Bauausführung zu prüfen!
Eventuelle Unstimmigkeiten sind mit der Bauleitung abzustimmen.

C			
B			
A			
Index	Datum	Änderung	Bearbeiter
Bauvorhaben:		Architekt:	
Grundschule "Erich Kästner" Groß Kreuz - Brandschutztechnische Ertüchtigung - Anbau Aufzug		KÖBERPLAN Architekten und Ingenieure <small>Wilhelmadorfer Landstraße 41 14776 Brandenburg a. d. Havel E-Mail: info@koerber-plan.de</small>	
Planungsphase:		gezeichnet:	Maßstab:
Ausführungsplanung - 2.BA		B.G. 19.01.2026	1:25, 1:50
Zeichnungsinhalt:		Plan-Nr.:	
Fliesenspiegel WC-Mädchen / Damen 1.OG, 3.OG			2-87 v