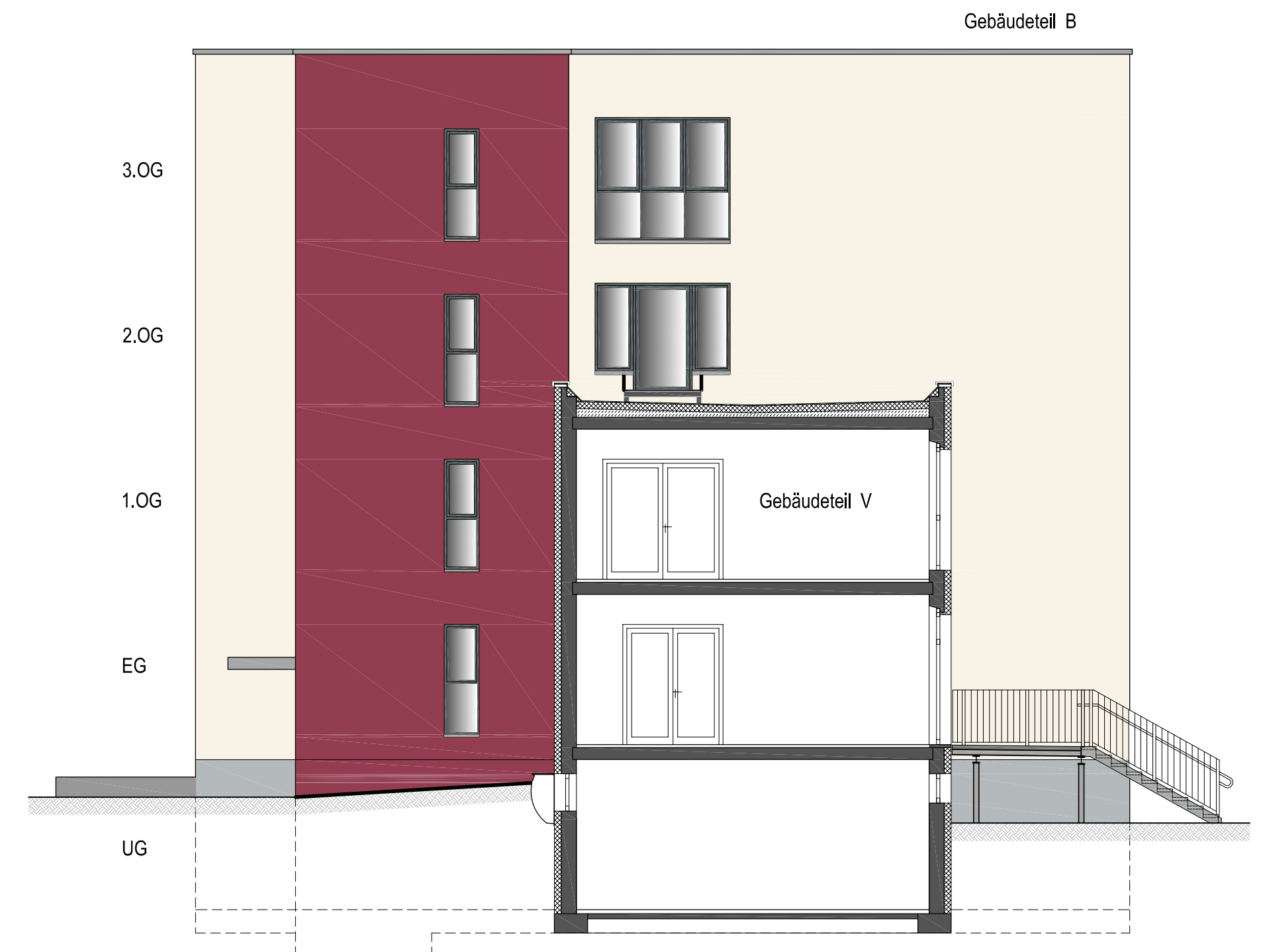




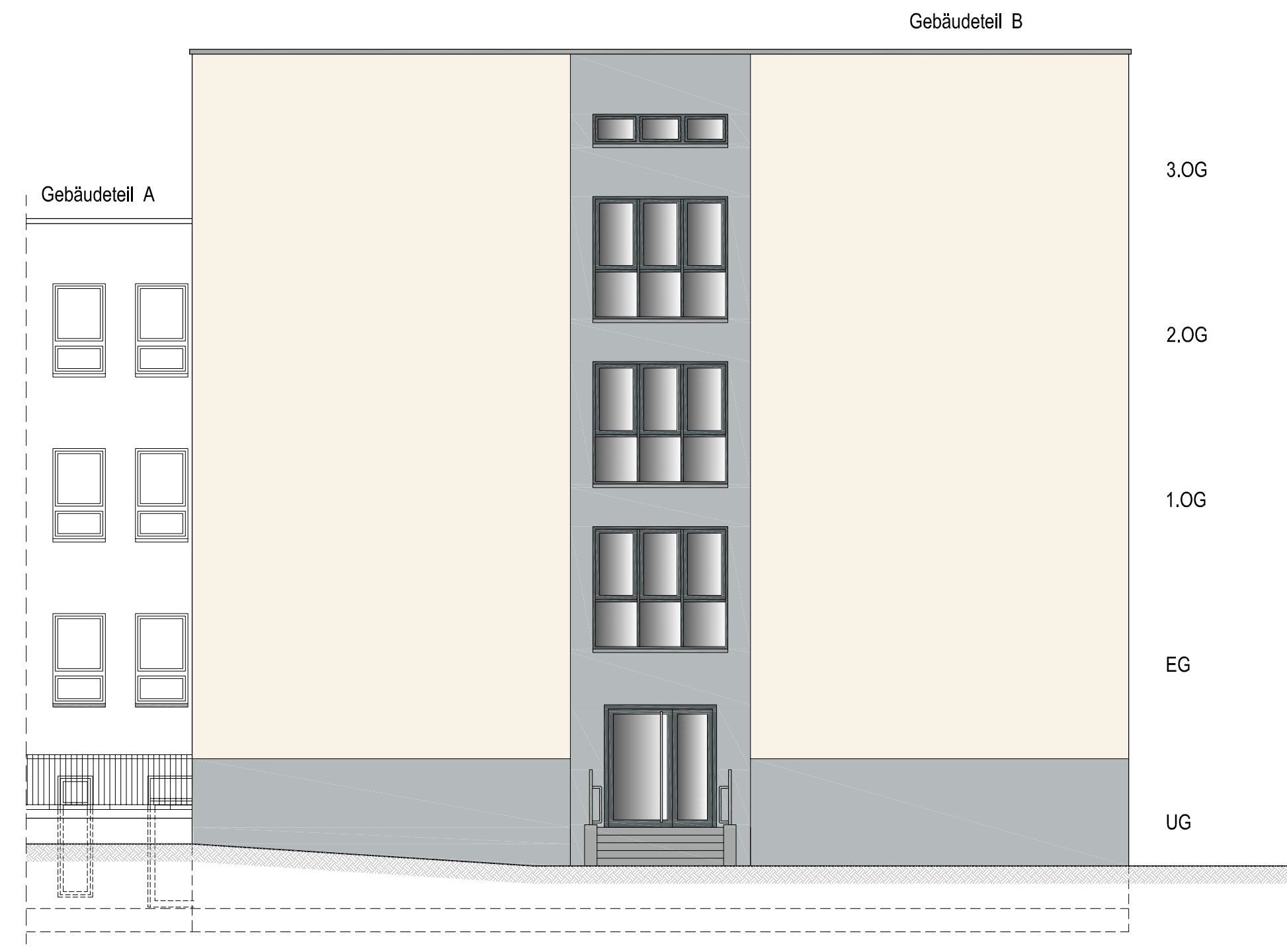
Ansicht West



Ansicht Süd



Ansicht Ost



Ansicht Nord

**Legende**

	Außenwandflächen Fassade	StoColor-System	Farbton Y 10 87 13
	Außenwandflächen Fassade	StoColor-System	Farbton B 46 70 03
	Außenwandflächen Fassade	StoColor-System	Farbton Y 15 60 60
	Außenwandflächen Fassade	StoColor-System	Farbton R 22 50 30
	Sockelflächen	StoColor-System	Farbton B 46 70 03
	Fenster, allgemein	Kunststoff, weiß	
	Fenster, Treppenhaus + Verbinder	Kunststoff, RAL 7012 basaltgrau	
	Eingangstüren	Alu-Glas, RAL 7012 basaltgrau	
	Außenraffstore BTA+BTB, Blende Lamellen	RAL 9006 weißaluminium	RAL 9006 weißaluminium
	Dachrand Attika	RAL 9006 weißaluminium	
	Geländer	Stahl, verzinkt mit Handläufen aus Edelstahl	
	Vogelnistkasten Mauersegler (3-fach)		
	Vogelnistkasten Haussperling, 3 Brutkammern		
	Fledermaus-Universal-Sommerquartier		

- Außenleuchte (allgemein), LV 04.05.01.3 Bega 33238K3
- Außenleuchte (Sicherheitsbeleuchtung), LV 04.05.01.4 Bega 24172K3
- Flächenstrahler (Sicherheitsbeleuchtung)
- Blitzleuchte (BMA), LV 05.01.06.1
- Anbaulautsprecher
- Netzteil Kameraüberwachung
- Trennstellenkasten Blitzschutz

C			
B			
A			
Index	Datum	Änderung	Bearbeiter
Bauvorhaben:			
<b>Grundschule "Erich Kästner" Groß Kreutz</b>			
- Brandschutztechnische Ertüchtigung			
- Anbau Aufzug			
Bauherr:			
Gemeinde Groß Kreutz (Havel)			
Potsdamer Landstraße 49 b			
14550 Groß Kreutz (Havel)			
Architektur:			
<b>KÖBERPLAN</b>			
Architekten und Ingenieure			
Wilhelmsdorfer Landstraße 41			
14776 Brandenburg a. d. Havel			
Tel.: 033814296-0			
E-Mail: info@koerber-plan.de			
Planungsphase:			
<b>AUSFÜHRUNGSPLANUNG - 2.BA</b>			
gezeichnet:	bearbeitet:	Höhenbezug:	Maßstab:
N.K.	B.G.	±0.00 = 37.20 m ü. NHN	1:100
Planinhalt:			
<b>Farbkonzept Fassade BTB + BTV</b>			
Projekt-Nummer:	Datum:	Plan-Nummer:	
A 20-19	29.08.2024	2-23	