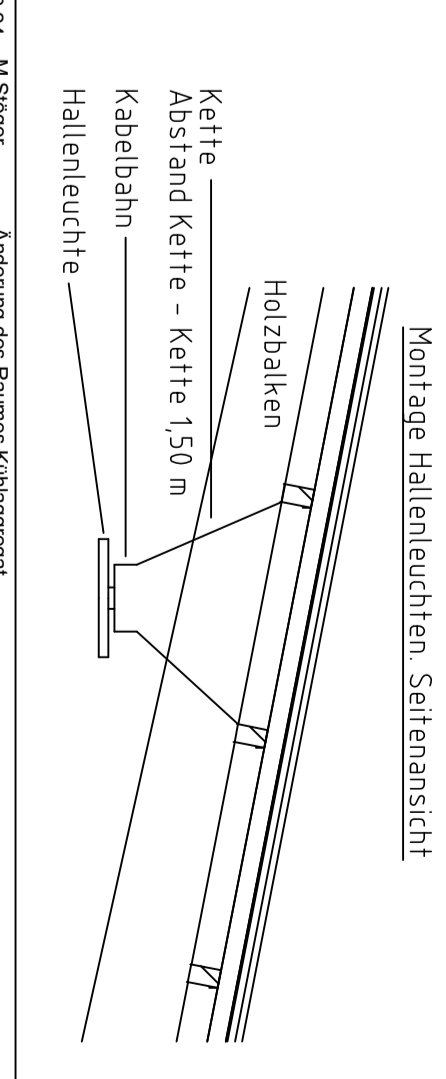


Legende

- Zählerstam, Messung
 - Elektroverteiler HV, UV
 - Potentialausgleich
 - Ausschalter
 - Ausschalter mit Signallampe
 - Serienschalter mit Signallampe
 - Wechselschalter
 - Wechselschalter mit Signallampe
 - Kreuzschalter
 - Dimmer
 - Leuchtmittel
 - Taster mit Signallampe
 - Jalousietaster
 - PWA Taster
 - Bewegungsmelder / Deckeneinbau
 - Bewegungsmelder / Wandbau
 - Schuko-Steckdose (lenkbar)
 - EDV-Schutzsteckdose (lenkbar) mit Überspannungsschutz z. Dreiphasen-Steckdose
 - Sperrelampe
 - Schuko-Steckdose (lenkbar), IP 44
 - Telefonanschluss
 - Drehdose 2-fach
 - Antenneneinsteckdose
 - E-Herd
 - Leuchte (alleinst.)
 - LED-Straßenleuchte
 - LED-Leuchte Einbau / Aufbau
 - Wand- und Deckenleuchte Wandmontagehöhe ca. 2,20 m
 - Piktogramm
 - Leuchte mit Nichtberühren
 - Sicherheitsleuchte
 - Ru-, Anzeigeleuchte - Abschlusstaster
 - Rufreaktor als Zugstaster
 - Signalleuchte
 - WLAN-Stecker / TV / Verriegelung
 - Telefon-Stecker
 - elektr. Schmelzzyliner
 - Brustungskanal
 - Kabelkanal mit elektr. Verbindung, mit Anschlag Erdung
 - Kabelkanal mit elektr. Verbindung, mit Anschlag Erdung, gestrichelt
 - Kabeltrasse
 - Wanddurchbruch
 - Wanddurchbruch mit Kabelstift
 - Deckendurchbruch
 - Deckendurchbruch mit Kabelstift
 - Anschluss von Geräten
 - Anschluss, Spülung, W-Breken
 - Anschluss Umdr. 3x2,5 mm
 - Anschluss Jalousie
- Darstellung**
- Schalttafel und Steckdose als Kombination, Höhe 1050
 - Schalttafel und Steckdose separat
 - Schalttafelhöhe 1050mm, Steckdosehöhe 0,300m



Andersungssite

Standort: **Landesbetrieb Forst Baden-Württemberg**
 Viernmannsdorfer Straße 39
 71288 Tempin

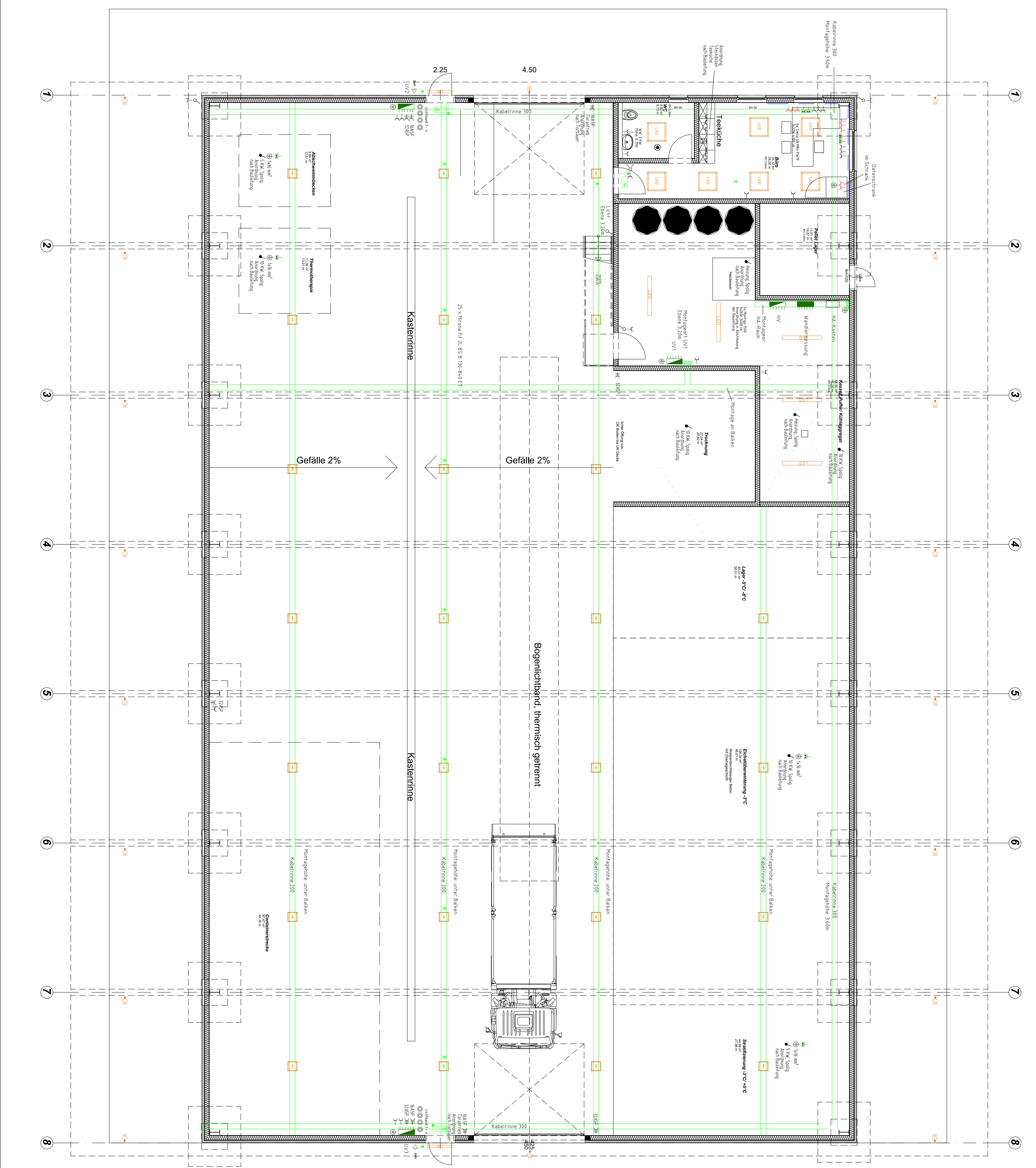
Projekt: **Planquadrat Klug Architekten GbR**
 Planquadrat Klug Architekten GbR
 Postfach 10 10 10
 71288 Tempin
 Tel.: 07142 9491188
 Mail: info@planquadrat-klug.de

Objekt: **Saue und Pfanzur**
 Zur Buchhöhe 90, 17288 Tempin

Architekt: **Planquadrat Klug Architekten GbR**
 Postfach 10 10 10
 71288 Tempin
 Tel.: 07142 9491188
 Mail: info@planquadrat-klug.de

Projekt: **Saue und Pfanzur**
 Zur Buchhöhe 90, 17288 Tempin

Architekt: **Planquadrat Klug Architekten GbR**
 Postfach 10 10 10
 71288 Tempin
 Tel.: 07142 9491188
 Mail: info@planquadrat-klug.de



<p>10. Vorhaben/Projekt: Planquadrat Klug Architekten GbR</p> <p>11. Auftraggeber: Landesbetrieb Forst Baden-Württemberg</p> <p>12. Auftraggeber-Adresse: Zur Buchhöhe 90, 17288 Tempin</p> <p>13. Auftraggeber-Telefon: 07142 9491188</p> <p>14. Auftraggeber-Mail: info@planquadrat-klug.de</p> <p>15. Auftraggeber-Web: www.planquadrat-klug.de</p>	
<p>16. Auftraggeber-Objekt: Saue und Pfanzur</p> <p>17. Auftraggeber-Objekt-Adresse: Zur Buchhöhe 90, 17288 Tempin</p> <p>18. Auftraggeber-Objekt-Telefon: 07142 9491188</p> <p>19. Auftraggeber-Objekt-Mail: info@planquadrat-klug.de</p> <p>20. Auftraggeber-Objekt-Web: www.planquadrat-klug.de</p>	
<p>21. Auftraggeber-Objekt-Objekt: Saue und Pfanzur</p> <p>22. Auftraggeber-Objekt-Objekt-Adresse: Zur Buchhöhe 90, 17288 Tempin</p> <p>23. Auftraggeber-Objekt-Objekt-Telefon: 07142 9491188</p> <p>24. Auftraggeber-Objekt-Objekt-Mail: info@planquadrat-klug.de</p> <p>25. Auftraggeber-Objekt-Objekt-Web: www.planquadrat-klug.de</p>	
<p>26. Auftraggeber-Objekt-Objekt-Objekt: Saue und Pfanzur</p> <p>27. Auftraggeber-Objekt-Objekt-Objekt-Adresse: Zur Buchhöhe 90, 17288 Tempin</p> <p>28. Auftraggeber-Objekt-Objekt-Objekt-Telefon: 07142 9491188</p> <p>29. Auftraggeber-Objekt-Objekt-Objekt-Mail: info@planquadrat-klug.de</p> <p>30. Auftraggeber-Objekt-Objekt-Objekt-Web: www.planquadrat-klug.de</p>	
<p>31. Auftraggeber-Objekt-Objekt-Objekt-Objekt: Saue und Pfanzur</p> <p>32. Auftraggeber-Objekt-Objekt-Objekt-Objekt-Adresse: Zur Buchhöhe 90, 17288 Tempin</p> <p>33. Auftraggeber-Objekt-Objekt-Objekt-Objekt-Telefon: 07142 9491188</p> <p>34. Auftraggeber-Objekt-Objekt-Objekt-Objekt-Mail: info@planquadrat-klug.de</p> <p>35. Auftraggeber-Objekt-Objekt-Objekt-Objekt-Web: www.planquadrat-klug.de</p>	