

Lageplan TurmbauEddyFlux

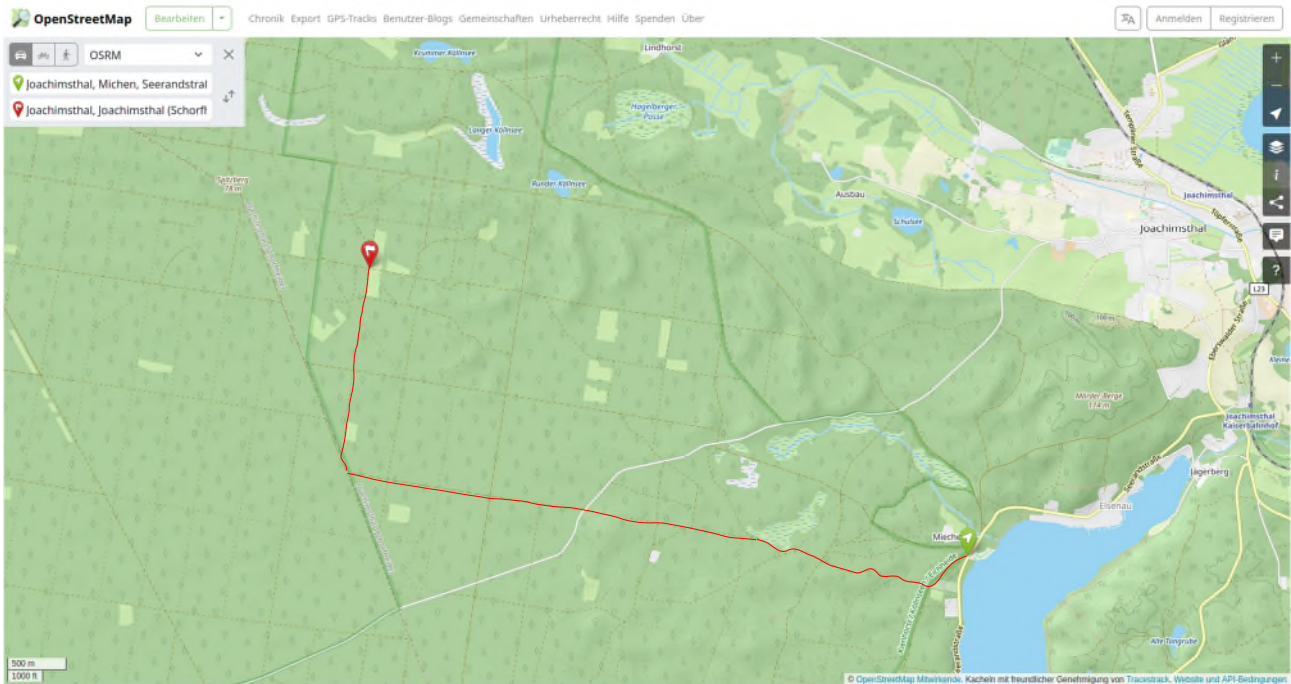
Inhalt

| | |
|---|---|
| Anfahrt | 2 |
| Standort Turm und Lagerplatz | 3 |
| Detailansicht GoogleHybrid | 4 |
| Foto Zuwegung | 5 |
| Foto Waldbestand nahe des Errichtungsorts | 6 |
| Foto Waldweg neben dem Errichtungsort..... | 7 |
| Foto Rückegasse zum Errichtungsort | 8 |
| Foto Errichtungsort | 9 |

Anfahrt

Von Joachimsthal, Michen, Seerandstraße, Miechen, Elsenau, Joachimsthal, Joachimsthal (Schorfheide), Barnim, Brandenburg, 16247, Deutschland in die Schorfheide, Nahe Köllnsee, un unmittelbarer Umgebung der Dauerbeobachtungsfläche Kienhorst Kiefer (Level II Plot: 1203)

<https://osm.org/go/0MebMo3?layers=P>



Standort Turm und Lagerplatz

Ungefährer Errichtungsort des Turms und möglicher Materiallagerplatz



Detailansicht GoogleHybrid

<http://mt0.google.com/vt/lyrs=y&hl=en&x={x}&y={y}&z={z}>

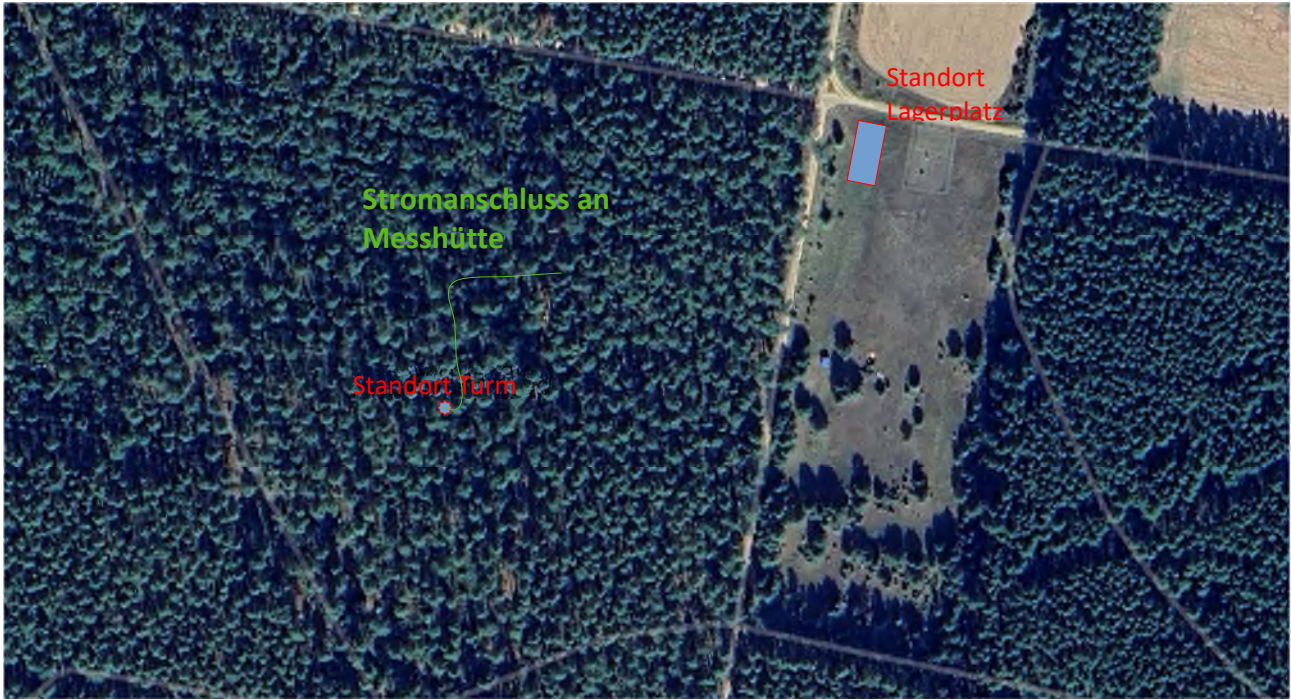


Foto Zuwegung

Entgegen der Anfahrtsrichtung und rechts vom Materiallagerplatz



Foto Waldbestand nahe des Errichtungsorts



Foto Waldweg neben dem Errichtungsort

Waldweg in Richtung Dauerbeobachtungsfläche mit Messhütte (Stromanschluss)



Foto Rückegasse zum Errichtungsort

Vom Waldweg abgehend und noch ca. 25 m vom Errichtungsort entfernt



Foto Errichtungsort

Maximale Diagonale für Traversen von ca. 8 m

