

Leistungsverzeichnis

Leistungsbeschreibung



Planverfasser ...
Architekturbüro Jeannine Meierholz
Bad Wilsnacker Str. 55
19322 Wittenberge

Projekt

2025-006

Umgestaltung Nedwighafen

Bauvorhaben

Umgestaltung Nedwighafen

-

Elbstraße 65

19322 Wittenberge

Leistung (LV)

04

Los 04 - Tischlerarbeiten

Ausführungsbeginn

ca. Mitte Mai 2026

Ausführungsende

ca. Mitte August 2026

Angebotsaufforderung

Sollten Sie an der Ausführung folgender Leistungen interessiert sein, bitten wir um die termingerechte Abgabe Ihres Angebotes.

Abgabetermin

siehe Veröffentlichu...

Abgabezeit

siehe Veröffentlichung

Abgabeort

siehe Veröffentlichung

Zuschlagsfrist

siehe Veröffentlichung

MwSt.

19,00 %

Währung

EUR

Seiten ohne Anlage(n)

Seiten: 25

Leistungsverzeichnis

Leistungsverzeichnis

Projekt (2025-006)
Umgestaltung Nedwighafen
Leistung (LV)
04 Los 04 - Tischlerarbeiten

Bauvorhaben	
Umgestaltung Nedwighafen	
Elbstraße 65	
19322 Wittenberge	
Bauherr	
Stadtverwaltung Wittenberge	Telefon
August-Bebel-Straße 10	Fax
19322 Wittenberge	
Planverfasser / Ausschreibung	
Architekturbüro Jeannine Meierholz	Telefon
Bad Wilsnacker Str. 55	Fax
19322 Wittenberge	
Bauleitung	
Architekturbüro Jeannine Meierholz	Telefon
Bad Wisnacker Str. 55	Fax
19322 Wittenberge	
Ansprechpartner / Bemerkung	

Diese Unterlagen sind vollständig auszufüllen und mit Stempel/Unterschrift einzureichen. Bitte sorgen Sie für den termingerechten Eingang Ihres Angebots am Abgabeort (siehe Deckblatt). Sie haben Fragen? Kontaktieren Sie uns.

Angebotssumme in EUR		
Angebotssumme, Netto:
zzgl. MwSt. (19,0 %):
<u>Angebotssumme, Brutto:</u>	<u>.....</u>	<u>.....</u>
	Angebotsabgabe	Geprüft
.....
Anbieter - Datum, Ort	Ausschreibender - Ort, Datum	
Stempel	Stempel	
.....
Anbieter - Unterschrift	Angebotssumme nachgeprüft	

Leistungsverzeichnis

Umgestaltung Nedwighafen (2025-006)

Allgemeine Angaben

! Als Vertragsgrundlage für die Ausführung der Arbeiten, Lieferungen und unentgeltlich zu bewirkender Nebenleistungen gelten die in der Leistungsbeschreibung eingefügten Allgemeinen, Zusätzlichen, Technischen und Besonderen Vertragsbedingungen, die durch Unterschrift auf dieser Seite anerkannt werden.

- Die Teilnahme am Wertungsverfahren setzt die Einhaltung des Abgabetermins (siehe Veröffentlichung) voraus.
- Eine Wertung des Angebotes ist nur bei Abgabe vollständig ausgefüllter Unterlagen möglich.
- Alle Einzelpreise (EP) sind Netto in EUR mit maximal drei Nachkommastellen einzutragen.
- Ein Bieterangabenverzeichnis kann Bestandteil dieser Leistungsbeschreibung sein. Angaben oder Ausprägungen sind dort vollständig und kompakt einzutragen.
- Änderungen oder Alternativen zu diesem Leistungsverzeichnis haben nur dann Gültigkeit, wenn Sie schriftlich vereinbart werden.
- Unterschrift/ Stempel sind auf den Seiten 'Zwei', 'Drei' und der "LV-Zusammenfassung" erforderlich.
- Legen Sie Ihrem Angebot eine gültige Freistellungsbescheinigung (Bauabzugssteuer) bei.
- Legen Sie Ihrem Angebot einen vollständigen und aktuellen Eignungsnachweis (z.B. PQ) bei.
- Anlagen sind Ausschreibungsbestandteil. Nur vollständige Angebotsabgaben können berücksichtigt werden.
- Skontovereinbarung: -
- Vertragsstrafe: -
- Sicherheit / Gewährleistung: 0,00% vom Rechnungsbetrag
- Vergabeverfahren:

Abzüge Netto

- Erfüllungsbürgschaft -
- anteilige Baubeschilderung -
- anteilige Baureinigung -
- anteiliges Bauwasser -
- anteiliger Baustrom -

Abzüge Brutto

- Bauleistungsversicherung -

Anbieter - Datum, Stempel/Unterschrift

Stempel

.....
Anbieter

GAEB-Datenaustausch

-
- Austauschformat: GAEB 90/ XML 3.2/ 3.3 (Datenart 81/ 83)
- GAEB-Struktur der Ordnungszahlen (Gliederung): '1122PPPI'
- **Die Angebotsabgabe im Format GAEB 84 ist erwünscht.**

Inhaltsverzeichnis

Umgestaltung Nedwighafen (2025-006)

04 LV Los 04 - Tischlerarbeiten			
Nr.	Bezeichnung		Seite
	Deckblatt des Leistungsverzeichnisses		1
	Allgemeine Baubeschreibung Hafengebäude		5
	Zusätzliche Technische Vertragsbedingungen		5
	Vorbemerkungen		7
01	Titel	Innentüren	9
02	Titel	Instandsetzung Innentüren	11
03	Titel	WC-Trennwandsysteme	15
04	Titel	Dusch-Trennwandsystem	21
	Zusammenfassung der Gliederungspunkte		25

Leistungsverzeichnis

Umgestaltung Nedwighafen (2025-006)

04 LV Los 04 - Tischlerarbeiten

Allgemeine Baubeschreibung Hafengebäude

Allgemeine Baubeschreibung Hafengebäude

Zukünftig soll das Hafengebäude den zentralen Anlaufpunkt für die am Nedwighafen übernachtenden Wohnmobilisten darstellen. Dazu werden die sanitären Anlagen für Wohnmobilisten von der Gastronomie getrennt und in das Dachgeschoss verlegt. Durch die dort verfügbare Fläche ist eine Aufteilung möglich, die neben Funktionalität einen hohen Aufenthaltswert vorweist. Die Flächen bestehen aus Wasch-, Dusch- und WC-Räumen sowie einem Wasch- und Trocknerraum.

Um einen barrierearmen Zugang zu den sanitären Anlagen im Dachgeschoss gewährleisten zu können, wird eine Aufzugsanlage installiert.

Im Erdgeschoss ist eine Rezeption mit allen damit verbundenen organisatorisch und buchhalterisch notwendigen Einrichtungen sowie notwendigen Servicräume zur Ausstattung und Betreuung der Wohnmobilstellplätze geplant.

Das bestehende Restaurant wird als Lokal für die Campinggäste, als auch für alle anderen Besucher des Elbufers weiter als gastronomische Einrichtung geführt. Geplant ist hier die Erneuerung sowie Erweiterung der Koch- und Sanitärbereiche und der Umbau des Gastraumes.

Die Umbauarbeiten werden die Neustrukturierung der sanitären Anlagen und der notwendigen Servicebereiche für Housekeeping und Anmeldung / Rezeption beinhalten.

Im Zuge der Sanierung sind Grundrissänderungen erforderlich, welche einen Abbruch sowie das Versetzen und den Neubau von tragenden und nichttragenden Innenwänden notwendig machen.

Zusätzliche Technische Vertragsbedingungen

1.0 Vorschriften und Richtlinien

Für das Angebot und die Ausführung gelten die VOB Teil A, B und C, sowie sämtliche für dieses Gewerk zutreffenden DIN-Normen in der gültigen Fassung, weiterhin sind die allgemein anerkannten Regeln der Technik und die gesetzlichen und behördlichen Bestimmungen zu beachten und einzuhalten. Diese Vorschriften gelten, soweit nicht durch besondere Bedingungen und Forderungen in dieser Leistungsbeschreibung ausdrücklich eine andere Regelung vorgesehen ist.

Besonders wird hingewiesen auf:

- Bauordnung des Landes Brandenburg und Auflagen der Behörden
- Gewerbeordnung
- Arbeitsstättenverordnung
- Betriebssicherheits-Verordnung
- Baustellen-Verordnung
- Berufsgenossenschaftliche Vorschriften und Richtlinien
- Verarbeitungs- und Einbauvorschriften der Hersteller
- DIN EN 1935 Tür- und Fensterbänder

jeweils in den neuesten Fassungen.

Jeder Bieter hat die für sein Gewerk zutreffenden Vorschriften zum Gesundheits-, Arbeits- und Brandschutz zu berücksichtigen und in seine Kalkulation einzubeziehen. Für die Baustelle werden eine Baustellenordnung, eine Brandschutzordnung und ein Sicherheits- und Gesundheitsschutz-Plan erarbeitet. Die darin enthaltenen allgemeinen und gewerkespezifischen Forderungen werden Inhalt der abzuschließenden Verträge.

Leistungsverzeichnis

Umgestaltung Nedwighafen (2025-006)

04 LV Los 04 - Tischlerarbeiten

Zusätzliche Technische Vertragsbedingungen

Leistungsabgrenzung

Die in den Zusätzlichen Technischen Vertragsbedingungen geforderten Leistungen, für die keine besonderen Positionen in der Leistungsbeschreibung vorgesehen sind, sind als Leistungen in den entsprechenden Positionen einzukalkulieren.

Sämtliche Positionen verstehen sich einschließlich Herstellung, Lieferung, Einbau und Entsorgung, auch wenn in den Positionen nicht ausdrücklich erwähnt.

In die Einheitspreise und Gesamtpreise des diesem Gewerk beiliegenden Leistungsverzeichnisses sind als Nebenkosten alle Kosten einzukalkulieren, die im Hinblick auf Einrichten, Vorhalten und Räumen der für die in diesen ausgeschriebenen Bauleistungen erforderlichen Baustelleneinrichtung einschließlich Hebemittel, Gerüste, Arbeitsbühnen auch über 2,00 m Höhe notwendig werden, mit Ausnahme der ausgeschriebenen Baustelleneinrichtung und dort veranschlagten Leistungen

Leistungsverzeichnis

Umgestaltung Nedwighafen (2025-006)

04 LV Los 04 - Tischlerarbeiten

Zusätzliche Technische Vertragsbedingungen

Vorbemerkungen

Mit der Bauleitung sind regelmäßig Absprache durchzuführen!

Nach Abschluß der Arbeiten hat der AN dafür Sorge zu tragen, dass die Baustelle gereinigt übergeben wird!

Für die gesamte Sanierung ist keine Rüstung ausgeschrieben, diese ist bei Bedarf durch den AN in Eigenleistung gem. den gesetzlichen Bestimmungen zu stellen, vorzuhalten und nach Abschluß der Arbeiten wieder zu beseitigen. Eine Vergütung hierfür erfolgt nicht, die Kosten sind mit dem Gesamtangebot abgegolten!
Schutzmaßnahmen vor Beschädigungen und Verschmutzungen bei Stellung von Gerüsten sind ebenfalls einzurechnen!

Für den gesamten Terrassenbereich ist kein Schutz ausgeschrieben. Sollten die Flächen für BE, Transport von Material oder dergleichen benutzt werden, so sind diese eigenständig entsprechend zu schützen, vorab ist ein Pflasterprotokoll anzufertigen und der Bauleitung unaufgefordert zu übergeben. Kosten für den Schutz der Terrasse sind in der allgemeinen Baustelleneinrichtung zu berücksichtigen.

Der Ausführung liegen zu Grunde:

1. VOB Teil A, B und C in der neuesten Fassung
2. Dieses Leistungsverzeichnis und die Vereinbarungen
3. Pläne und Anweisungen des Architekten bzw. Bauleiters.

In Teilbereichen des Gebäudes werden zur Dokumentation des Bauvorhabens Kameras aufgestellt, die alle 3–5 Minuten Fotos machen.
Ziel ist die Erstellung einer Zeitrafferaufnahme, um die Veränderung des Gebäudes festzuhalten.
Mit Angebotsabgabe stimmt der Bieter dem zu und sichert das Einholen der Zustimmung seiner Mitarbeiter / Nachunternehmer zu.

Diese Vorbemerkung ist Bestandteil des Angebotes.

Planbeilagen:

Nachstehende Pläne ergänzen das Leistungsverzeichnis, sind als Kalkulationshilfe zu verstehen und sind fester Bestandteil des Leistungsverzeichnisses:

Pl.-Nr: AP_2025_006_001 - Entwurfsplan Grundriss Erdgeschoss Datum: 14.01.2026
Pl.-Nr: AP_2025_006_002 - Entwurfsplan Grundriss Dachgeschoss Datum: 12.01.2026

Leistungsverzeichnis

Umgestaltung Nedwighafen (2025-006)

04 LV Los 04 - Tischlerarbeiten

Vorbemerkungen

Erdgeschoss:

Ausbaulegende

A- Wandoberfläche	B- Sockelleiste	C- Bodenbelag	D- Deckenoberfläche
A0= Fliesen	B0= ...	C0= Fliesen,	D0= Gipskarton, Anstrich
A1= Anstrich	B1= ...	C1= Fliesen,	D1= ...
A2= Anstrich-Fliesen	B2= ...	C2= Vinyl, Designplänke	D2= ...

Alle Maße sind aus den Bestandsplänen übernommen und sind vor Ort zu prüfen!

Index	Datum	Änderung	gezeichnet
01	14.01.2026	Tür Beh.-WC, San.-Objekte WC, MW Lager	MM
01	15.12.2025	WC-Lager/Küche/Treppen; Lager; Umkleide	MM

Übersicht:

±0,00= m ü. NHN

Architekt:

architekturbüro
Jeannine Meierholz

Bad Wilensacker Straße 55
19322 Wittenberge
Telefon 03877 / 957 18 15
E-Mail buero@jm-architektur.de
www.jm-architektur.de

Bauherr:

Kultur-, Sport- u. Tourismusbetrieb Wittenberge
Pau-Link-Platz 1
19322 Wittenberge

Bauvorhaben:

Umgestaltung Nedwighafen
Ellstraße 65
19322 Wittenberge

Planninhalt:

Ausführungsplan
Grundriss Erdgeschoss

Planformat: DIN A3	Plannummer: AP_2025_006-001	Index: 01
Maßstab: 1:100	Datum: 30.09.2025	gezeichnet: lask

Legende

- Bestand
- Abbruch
- Neu

Dachgeschoss:


Leistungsverzeichnis

Umgestaltung Nedwighafen (2025-006)

04	LV	Los 04 - Tischlerarbeiten		
01	Titel	Innentüren		
Nr.	Leistungsbeschreibung	Menge/ Einh.	Preis (EP)	Gesamt (GP)
			Übertrag:	
	<p>Schiebetürkasten mit Laufschiennenverkleidung in türgleicher Oberfläche, Kanten gerundet, 65 mm hoch; Laufschiene, höhenverstellbare Türblattaufhängungen mit kugelgelagerten Doppelrollen und Pendelgelenk, Fangstopper; optional ab 650 mm Türbreite einseitiges, ab 830 mm beidseitiges Dämpfungssystem</p> <p>Wandmaße</p> <p>Öffnungsbreite: ca. 680 mm Öffnungshöhe: ca. 2100 mm</p> <p>Einbauort: Küche / Trockenlager (01.07)</p>	1 St	EP	GP
Summe Titel 01			Innentüren, Netto:	
02	Titel	Instandsetzung Innentüren		

Leistungsverzeichnis

Umgestaltung Nedwighafen (2025-006)


04	LV	Los 04 - Tischlerarbeiten		
02	Titel	Instandsetzung Innentüren		
Nr.	Leistungsbeschreibung	Menge/ Einh.	Preis (EP)	Gesamt (GP)
				Übertrag:
02.1	<p>Aufarbeitung Tür Foyer/Gastraum</p> <p>Aufarbeitung der innenren doppelflügligen Holztür mit fest verglastem Oberlicht, inkl. Rahmen/Holzumfassungszarge,</p>			
				
				Übertrag:

- Fortsetzung auf nächster Seite -

Übertrag:

Leistungsverzeichnis

Umgestaltung Nedwighafen (2025-006)

<p>04 02</p>	<p>LV Titel</p>	<p>Los 04 - Tischlerarbeiten Instandsetzung Innentüren</p>		
<p>Nr.</p>	<p>Leistungsbeschreibung</p>	<p>Menge/ Einh.</p>	<p>Preis (EP)</p>	<p>Gesamt (GP)</p>
<div style="text-align: right; margin-bottom: 10px;">Übertrag:</div> <div style="text-align: center;">  </div> <p data-bbox="347 1563 710 1594">- Abmessung ca. 1,50x2,80 m</p> <p data-bbox="347 1624 459 1655"><u>Element:</u></p> <ul style="list-style-type: none"> <li data-bbox="347 1655 1054 1715">-2-flüglige Innentür (Gang- und Standflügel) mit unterer und oberer Arretierung des Standflügels <li data-bbox="347 1715 710 1747">-Türflügel mit je 1 Glaseinsatz <li data-bbox="347 1747 651 1778">-fest verglastes Oberlicht <p data-bbox="347 1807 619 1839"><u>Instandsetzungsziel:</u></p> <p data-bbox="347 1868 817 1899">Aufarbeitung der bestehenden Innentür</p> <p data-bbox="347 1928 1062 1989">Hierfür sind folgende Anpassungen / Überarbeitungsschritte erforderlich:</p> <div style="display: flex; justify-content: space-between; margin-top: 20px;"> <p data-bbox="347 2040 676 2072">- Fortsetzung auf nächster Seite -</p> <p data-bbox="1155 2040 1495 2072">Übertrag:</p> </div>				

Leistungsverzeichnis

Umgestaltung Nedwighafen (2025-006)

04 02	LV Titel	Los 04 - Tischlerarbeiten Instandsetzung Innentüren		
Nr.	Leistungsbeschreibung	Menge/ Einh.	Preis (EP)	Gesamt (GP)
				Übertrag:
	<ul style="list-style-type: none"> -bestehende Anstriche entfernen -Herstellen Gang/Schließbarkeit -neue Oberflächenbehandlung (Anstrich und Farbton nach Angabe AG), inkl. erforderlicher Nebenarbeiten -Einbau Türschloss inkl. Beschläge aus Standardsortiment -Einbau Türdichtung, gem. Brandschutzanforderung dichtschießend -Montage Obertürschließer, gem. Brandschutzanforderung selbstschließend <p>inkl. erforderlicher Nebenarbeiten.</p> <p>Tür: bestehende Tür Foyer/Gastraum</p>	1 St	EP	GP
02.2	<p>Aufarbeitung Tür Gastraum/Küche</p> <p>Aufarbeitung der innenren Pendeltür (Küche) mit rundem Glaseinsatz (Bullauge) mit Trittschutzblech, inkl. Rahmen/Holzumfassungszarge,</p>			
	- Fortsetzung auf nächster Seite -			Übertrag:

Leistungsverzeichnis

Umgestaltung Nedwighafen (2025-006)

04	LV	Los 04 - Tischlerarbeiten
02	Titel	Instandsetzung Innentüren

Nr.	Leistungsbeschreibung	Menge/ Einh.	Preis (EP)	Gesamt (GP)
-----	-----------------------	--------------	------------	-------------

Übertrag:



- Abmessung ca. 1,01x2,01 m

Element:

- Pendeltür mit rundem Glasausschnitt imd Holzumfassungszarge

Instandsetzungsziel:

- Fortsetzung auf nächster Seite -

Übertrag:

Leistungsverzeichnis

Umgestaltung Nedwighafen (2025-006)

04	LV	Los 04 - Tischlerarbeiten		
02	Titel	Instandsetzung Innentüren		
Nr.	Leistungsbeschreibung		Menge/ Einh.	Preis (EP) Gesamt (GP)
				Übertrag:
	<p>Aufarbeitung der bestehenden Innentür</p> <p>Hierfür sind folgende Anpassungen / Überarbeitungsschritte erforderlich:</p> <ul style="list-style-type: none"> -bestehende Anstriche entfernen -Herstellen Gang/Schließbarkeit -neue Oberflächenbehandlung (Anstrich und Farbton nach Angabe AG), inkl. erforderlicher Nebenarbeiten <p>inkl. erforderlicher Nebenarbeiten.</p> <p>Tür: bestehende Tür Gastraum/Küche</p>		1 St	EP GP
Summe Titel 02		Instandsetzung Innentüren, Netto:	
03	Titel	WC-Trennwandsysteme		
03.1		WC-Trennwandsystem Typ 01 - EG Damen und Herren		
	<p>Konstruktion:</p> <p>30 mm starke melaminharzbeschichtete Vollspanplatten mit ABS-Umleimern, statischem Verbund und vandalensicheren Beschlägen.</p> <p>Die Konstruktion muss zur Sicherstellung einer hohen Stabilität TÜV-geprüft sein, das Prüfzeugnis ist mit der Angebotsabgabe einzureichen. Zum Nachweis der Sicherheit ist eine zusätzliche GS-Prüfung vorzuweisen. Das Trennwandsystem bietet aus Gründen der Langlebigkeit eine Herstellergarantie von 7 Jahren auf alle Funktionsteile.</p> <p>Ausführung Profile: Eloxierte Profile</p> <p>Höhe:2000 mm, einschl. ca. 150 mm Bodenfreiheit.</p> <p>Wände: 30 mm starke melaminharzbeschichtete Vollspanplatten. Alle sichtbaren Kanten sind mit ABS-Umleimern (Radius 2 mm) stoßsicher geschützt und dadurch verletzungsfrei.</p> <p>Profile: Alle Profile sind aus Aluminium und unfallsicher gerundet.</p> <p>Die Maueranschlüsse erfolgen durch U-Profile zum Ausgleich</p> <p>- Fortsetzung auf nächster Seite -</p>			Übertrag:

Leistungsverzeichnis

Umgestaltung Nedwighafen (2025-006)

04	LV	Los 04 - Tischlerarbeiten		
03	Titel	WC-Trennwandsysteme		
Nr.	Leistungsbeschreibung	Menge/ Einh.	Preis (EP)	Gesamt (GP)
	<p>von Bautoleranzen.</p> <p>Füße: Aus korrosionfreiem Aluminium (Ø 20 mm). Naturfarbig eloxiert mit Edelstahlkern und Edelstahlteller. Trittfeste Abdeckrosette aus farblich abgestimmten Nylon.</p> <p>Türen: Vollspantüren, 30 mm stark, in gleicher Bauweise wie die Wände. Türen stumpf einschlagend, mit Anschlagprofilen aus Aluminium. Durchlaufende Gummiprofildichtung im Anschlagprofil zur Geräuschdämpfung integriert.</p> <p>Bänder: dem Gewicht der Tür und Bedarf entsprechende Bänder aus Aluminium naturfarbig eloxiert.</p> <p>Garnituren: 2-Riegel- WC-Schloß. Sicherheitsdrücker (Ø 23 mm). Schauscheibe rot/weiß mit Notdornöffnung in Aluminium naturfarbig eloxiert.</p> <p>Zubehör: inkl. 1 Türstopperhaken pro Türelement</p> <p>Farben: Wand- und Türenfarben nach Standardsortiment. (mindestens 9 Farben). Dem AG sind auf Verlangen 3 verschiedene Muster zur Auswahl vorzulegen).</p> <p>Profile, ABS-Kanten, und Zubehör in der gleichen durchgängigen Farbe aus Standardsortiment.</p> <p>Einbauort: Raum 01.10 & 01.12</p> <p><u>Maße / Abwicklung:</u> System mit 2 WC-Kabinen Breite Türfront, mit 2 Türen: ges. ca. 1,73m Länge Trennwand: ca. 1,60m</p>			Übertrag:
	- Fortsetzung auf nächster Seite -			Übertrag:

Leistungsverzeichnis

Umgestaltung Nedwighafen (2025-006)

<p>04 LV 03 Titel</p>	<p>Los 04 - Tischlerarbeiten WC-Trennwandsysteme</p>			
<p>Nr.</p>	<p>Leistungsbeschreibung</p>	<p>Menge/ Einh.</p>	<p>Preis (EP)</p>	<p>Gesamt (GP)</p>
<p>Übertrag:</p>				
<p>WC-Trennwand Herren EG</p>				
<p>WC-Trennwand Damen EG</p>				
<p>inkl. Lieferung und Montage.</p>				
<p style="text-align: right;">2 psch EP GP</p>				
<p>03.2</p>	<p>WC-Trennwandsystem Typ 02 - EG Damen Wie Position 03.1 (Seite 15) jedoch: Einbauort: Raum 01.12</p> <p><u>Maße / Abwicklung:</u> System mit 2 WC-Kabinen</p> <p>- Fortsetzung auf nächster Seite -</p>			
<p>Übertrag:</p>				

Leistungsverzeichnis

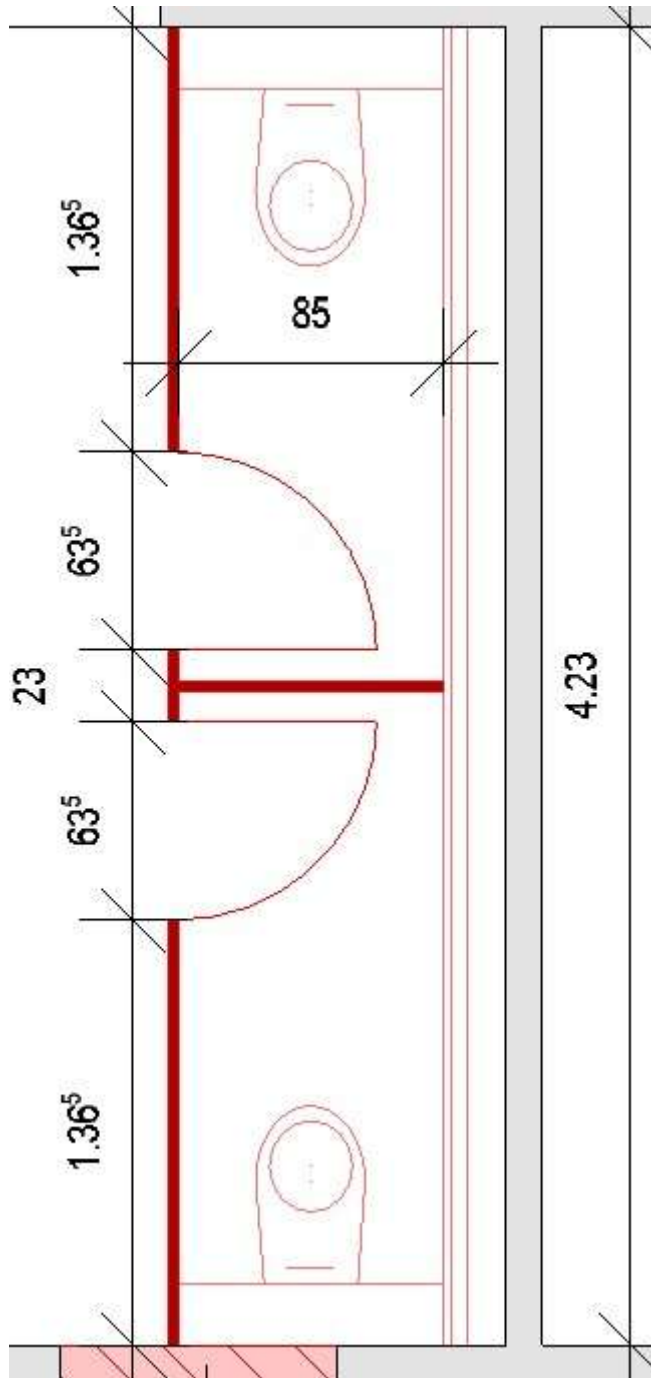
Umgestaltung Nedwighafen (2025-006)

04	LV	Los 04 - Tischlerarbeiten
03	Titel	WC-Trennwandsysteme

Nr.	Leistungsbeschreibung	Menge/ Einh.	Preis (EP)	Gesamt (GP)
-----	-----------------------	--------------	------------	-------------

Breite Türfront, mit 2 Türen: ges. ca. 4.23m
 Länge Trennwand: ca. 0,85m

Übertrag:



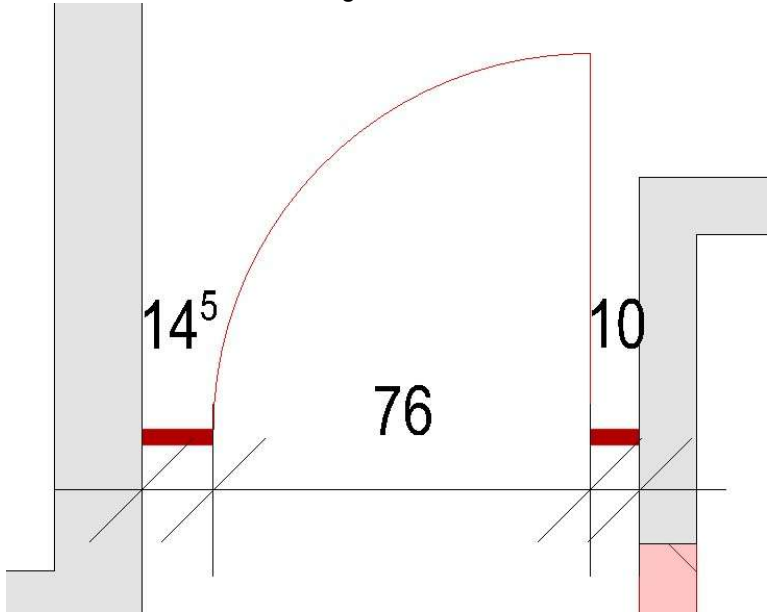
WC-Trennwand Damen EG

inkl. Lieferung und Montage.

Übertrag:

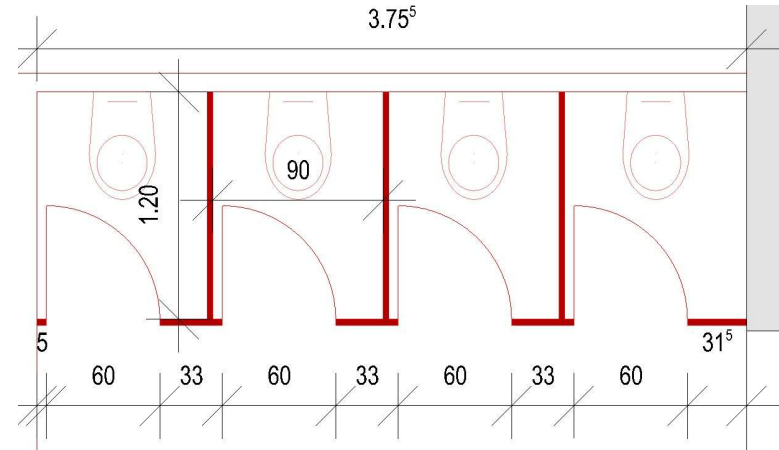
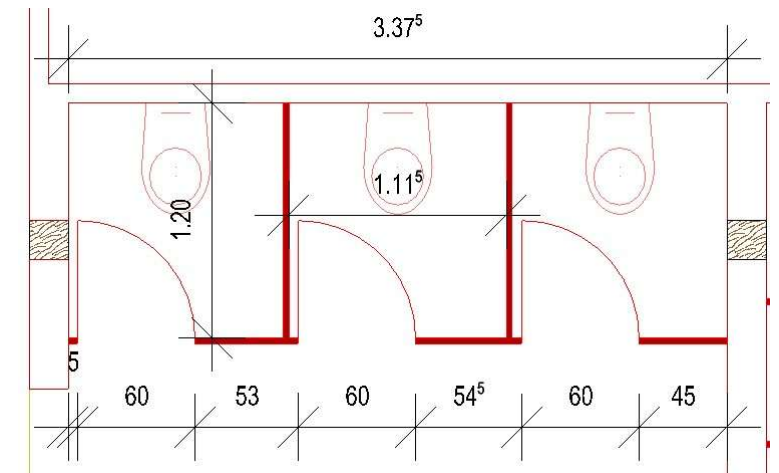
Leistungsverzeichnis

Umgestaltung Nedwighafen (2025-006)

04	LV	Los 04 - Tischlerarbeiten		
03	Titel	WC-Trennwandsysteme		
Nr.	Leistungsbeschreibung	Menge/ Einh.	Preis (EP)	Gesamt (GP)
			Übertrag:	
		1 psch		GP
03.3	<p>WC-Trennwandsystem Typ 03 - EG Türelement Herren Wie Position 03.1 (Seite 15) jedoch: Einbauort: Raum 01.10</p> <p>-als Türelement zur Abtrennung von Vorraum und WC (ohne Trennwand) -ohne Zubehör (Haken) -ohne WC-Schließung -mit Einsteckschloss und Garnitur Griff/Griff</p> <p><u>Maße / Abwicklung:</u> Breite Türfront, mit 1 Türen: ges. ca. 1,00m</p>  <p>Türelement mit Seitenteilen Herren EG</p> <p>inkl. Lieferung und Montage.</p>	1 psch	GP	
03.4	<p>WC-Trennwandsystem Typ 04 - DG Damen Wie Position 03.1 (Seite 15) jedoch: Einbauort: Raum 02.08</p> <p><u>Maße / Abwicklung:</u> System mit 4 WC-Kabinen Breite Türfront, mit 4 Türen: ges. ca. 3,75m Länge Trennwand: ca. 1,20m</p>			
	- Fortsetzung auf nächster Seite -		Übertrag:	

Leistungsverzeichnis

Umgestaltung Nedwighafen (2025-006)

04	LV	Los 04 - Tischlerarbeiten		
03	Titel	WC-Trennwandsysteme		
Nr.	Leistungsbeschreibung	Menge/ Einh.	Preis (EP)	Gesamt (GP)
	 <p>WC-Trennwand Damen DG</p> <p>! Einbau erfolgt auf Fussboden mit Fussbodenheizung - Heizrohre sind entweder im Vorfeld einzumesssen, die Lage der FüÙe rechtzeitig mitzuteilen und auf der Tackerplatte anzuzeichnen oder vor der Montage / dem Bohren zweifelsfrei zu lokalisieren. !</p> <p>inkl. Lieferung und Montage.</p>	1 psch		Übertrag:
03.5	<p>WC-Trennwandsystem Typ 05 - DG Herren</p> <p>Wie Position 03.1 (Seite 15) jedoch: Einbauort: Raum 02.06</p> <p><u>MaÙe / Abwicklung:</u> System mit 3 WC-Kabinen Breite Türfront, mit 4 Türen: ges. ca. 3,37m Länge Trennwand: ca. 1,20m</p>  <p>- Fortsetzung auf nächster Seite -</p>			Übertrag:

Leistungsverzeichnis

Umgestaltung Nedwighafen (2025-006)

04	LV	Los 04 - Tischlerarbeiten		
03	Titel	WC-Trennwandsysteme		
Nr.	Leistungsbeschreibung		Menge/ Einh.	Preis (EP) Gesamt (GP)
	<p>WC-Trennwand Damen DG</p> <p>! Einbau erfolgt auf Fussboden mit Fussbodenheizung - Heizrohre sind entweder im Vorfeld einzumessen, die Lage der Füße rechtzeitig mitzuteilen und auf der Tackerplatte anzuzeichnen oder vor der Montage / dem Bohren zweifelsfrei zu lokalisieren. !</p> <p>inkl. Lieferung und Montage.</p>		1 psch	Übertrag: GP
Summe Titel 03			WC-Trennwandsysteme, Netto:
04	Titel	Dusch-Trennwandsystem		
04.1		Dusch-Trennwandsystem Typ 11 - DG Damen		
	<p>Konstruktion:</p> <p>13 mm HPL-Vollkern mit statischem Verbund der Profile und vandalensicheren Beschlägen.</p> <p>Die Konstruktion muss zur Sicherstellung einer hohen Stabilität TÜV-geprüft sein, das Prüfzeugnis ist mit der Schlussrechnung einzureichen. Zum Nachweis der Sicherheit ist eine zusätzliche GS-Prüfung vorzuweisen.</p> <p>Ausführung Profile: eloxierte Profile.</p> <p>Höhe: 2000 mm, einschl. 150 mm Bodenfreiheit.</p> <p>Wände: HPL Vollkernplatte, 13 mm starke nach DIN EN 438 (DIN 16926). Wasserbeständig, fäulnissicher, widerstandsfähig gegen Beschädigungen und besonders pflegeleicht.</p> <p>Alle sichtbaren Kanten sind gerundet und dadurch verletzungsfrei.</p> <p>Profile: Stabilisator und Türanschlagprofile sind als 3-Kammer-Profile aus Aluminium auszuführen, um eine dauerhafte Stabilität zu gewährleisten. Eine absolute Passgenauigkeit aller Verbindungen ist mittels im Werk gefertigten CNC-Gewinden und Bohrungen sicherzustellen. Bohrungen in die Profile vor Ort sind zu vermeiden.</p> <p>Der untere Abschluss von Band- und Türanschlagsprofilen ist mit einer abgerundeten Aluminiumplatte unfallsicher</p>			
	- Fortsetzung auf nächster Seite -			Übertrag:

Leistungsverzeichnis

Umgestaltung Nedwighafen (2025-006)

04	LV	Los 04 - Tischlerarbeiten		
04	Titel	Dusch-Trennwandsystem		
Nr.	Leistungsbeschreibung	Menge/ Einh.	Preis (EP)	Gesamt (GP)
	<p>abzudecken.</p> <p>Der Wandanschluss erfolgt durch U-Profile zum ausgleich der Bautoleranzen.</p> <p>Füße: Fußkonstruktion bestehend aus Edelstahlkern (Ø 20 mm) und Edelstahlbodenteller. Aus Stabilitätsgründen sind gesteckte Verbindungen und Hohlrohre zu vermeiden.</p> <p>Um eine langlebige und dauerhafte Befestigung der Anlagen auf dem Boden sicherzustellen sind für die wesentlichen Konstruktionsdetails ausschließlich Edelstahlteile zu verwenden.</p> <p>Ablage (Umkleidebereich) HPL Vollkernplatte, 13 mm starke nach DIN EN 438 (DIN 16926). Wasserbeständig, fäulnissicher, widerstandsfähig gegen Beschädigungen und besonders pflegeleicht. Abmessung: ca. 0,35m x 0,7m</p> <p>Türen: HPL Vollkernplatte, 13 mm starke nach DIN EN 438 (DIN 16926). Wasserbeständig, fäulnissicher, widerstandsfähig gegen Beschädigungen und besonders pflegeleicht. , stumpf einschlagend. Alle Kanten umfräst, die Ecken im Radius von 2 mm abgerundet. Durchlaufende</p> <p>Gummiprofildichtung im Anschlagprofil zur Geräuschkämpfung integriert.</p> <p>Beschläge: Bänder dem Gewicht der Tür und dem Bedarf entsprechend. Die Bandbefestigung in den HPL-Türen muss materialgerecht in der Fläche der Türe erfolgen, um ein Spalten der Platte zu vermeiden.</p> <p>Verschraubung in die verwindungssteifen Mehrkammerprofile erfolgt mittels Edelstahl-Torx-Schrauben um eine leichte Wartung zu ermöglichen.</p> <p>Je Tür ist ein Band mit eingebauter Feder zum Selbstschließen oder Selbstöffnen der Tür einzubauen.</p> <p>Verriegelung: Leicht austauschbares, kunststofffreies Einriegelschloss aus Zinkdruckguss mit massivem, nicht brennbarem Riegel.</p>			Übertrag:
	- Fortsetzung auf nächster Seite -			Übertrag:

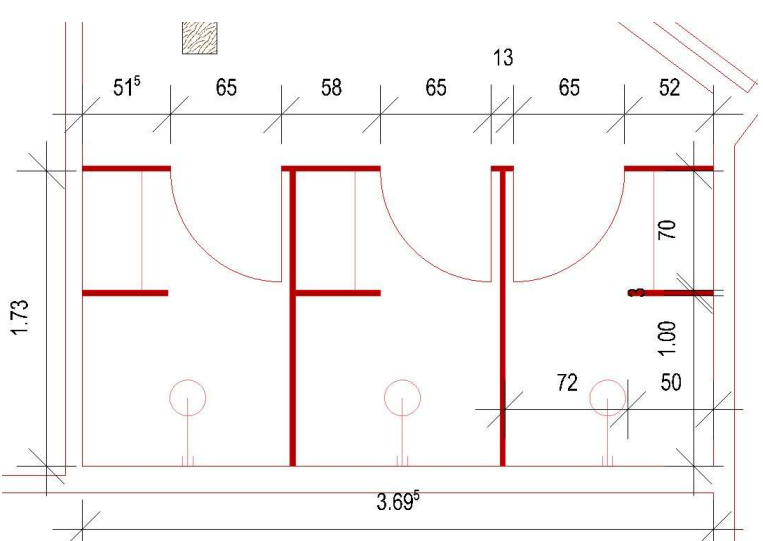
Leistungsverzeichnis

Umgestaltung Nedwighafen (2025-006)

04	LV	Los 04 - Tischlerarbeiten		
04	Titel	Dusch-Trennwandsystem		
Nr.	Leistungsbeschreibung	Menge/ Einh.	Preis (EP)	Gesamt (GP)
	<p style="text-align: right;">Übertrag:</p> <p>Türkнопfe aus schlag- und bruchsaichem Nylon.</p> <p>Zubehör: -inkl 1 Türstopperhaken pro Türelement -inkl. 3 Garderobenhaken pro Ablagefläche Umkleidezone</p> <p>Farben: Wand-, Ablagen und Türenfarben nach Standardsortiment (mind 9 Farben). Dem AG sind auf Verlangen 3 verschiedene Muster zur Auswahl vorzulegen).</p> <p>Profile, ABS-Kanten, und Zubehör in der gleichen durchgängigen Farbe aus Standardsortiment.</p> <p>Einbauort: Raum 02.07</p> <p><u>Maße / Abwicklung:</u> System mit 3 Duschkabinen Duschbereich ca. 1,0m x 1,32m Umkleidebereich ca: 0,7m x 1,32m</p> <p>Breite Türfront mit 3 Türen: ca. 4,01m Länge Trennwand: ca. 1,73m</p>			
	<p>Dusch-Trennwand Damen DG</p> <p>! Einbau erfolgt auf Fussboden mit Fussbodenheizung - Heizrohre sind entweder im Vorfeld einzumessen, die Lage der FüÙe rechtzeitig mitzuteilen und auf der Tackerplatte anzuzeichnen oder vor der Montage / dem Bohren zweifelsfrei</p> <p style="text-align: center;">- Fortsetzung auf nächster Seite -</p>			Übertrag:

Leistungsverzeichnis

Umgestaltung Nedwighafen (2025-006)

<p>04 04</p>	<p>LV Titel</p>	<p>Los 04 - Tischlerarbeiten Dusch-Trennwandsystem</p>		
<p>Nr.</p>	<p>Leistungsbeschreibung</p>	<p>Menge/ Einh.</p>	<p>Preis (EP)</p>	<p>Gesamt (GP)</p>
<p>Übertrag:</p> <p>zu lokalisieren. !</p> <p>inkl. Lieferung und Montage.</p> <p style="text-align: right;">1 psch GP</p>				
<p>04.2</p>	<p>Dusch-Trennwandsystem Typ 12 - DG Herren Wie Position 04.1 (Seite 21) jedoch: Einbauort: Raum 02.07</p> <p><u>Maße / Abwicklung:</u> System mit 3 Duschkabinen Duschbereich ca. 1,0m x 1,22m Umkleidebereich ca: 0,7m x 1,22m</p> <p>Breite Türfront mit 3 Türen: ca. 3.70m Länge Trennwand: ca. 1,73m</p>  <p>Dusch-Trennwand Herren DG</p> <p>! Einbau erfolgt auf Fussboden mit Fussbodenheizung - Heizrohre sind entweder im Vorfeld einzumessen, die Lage der Füße rechtzeitig mitzuteilen und auf der Tackerplatte anzuzeichnen oder vor der Montage / dem Bohren zweifelsfrei zu lokalisieren. !</p> <p>inkl. Lieferung und Montage.</p> <p style="text-align: right;">1 psch GP</p>			
<p>Summe Titel 04</p>		<p>Dusch-Trennwandsystem, Netto:</p>		

LV-Zusammenfassung

Umgestaltung Nedwighafen (2025-006)

04 LV Los 04 - Tischlerarbeiten				
Nr.	Bezeichnung		Seite	Gesamt in EUR
01	Titel	Innentüren	9
02	Titel	Instandsetzung Innentüren	11
03	Titel	WC-Trennwandsysteme	15
04	Titel	Dusch-Trennwandsystem	21
Summe LV 04 Los 04 - Tischlerarbeiten				
			Angebotssumme, Netto:	EUR
Stempel			zzgl. MwSt. (19,0 %):	EUR
.....			<u>Angebotssumme, Brutto:</u>	EUR <u>.....</u>
Anbieter - Unterschrift				