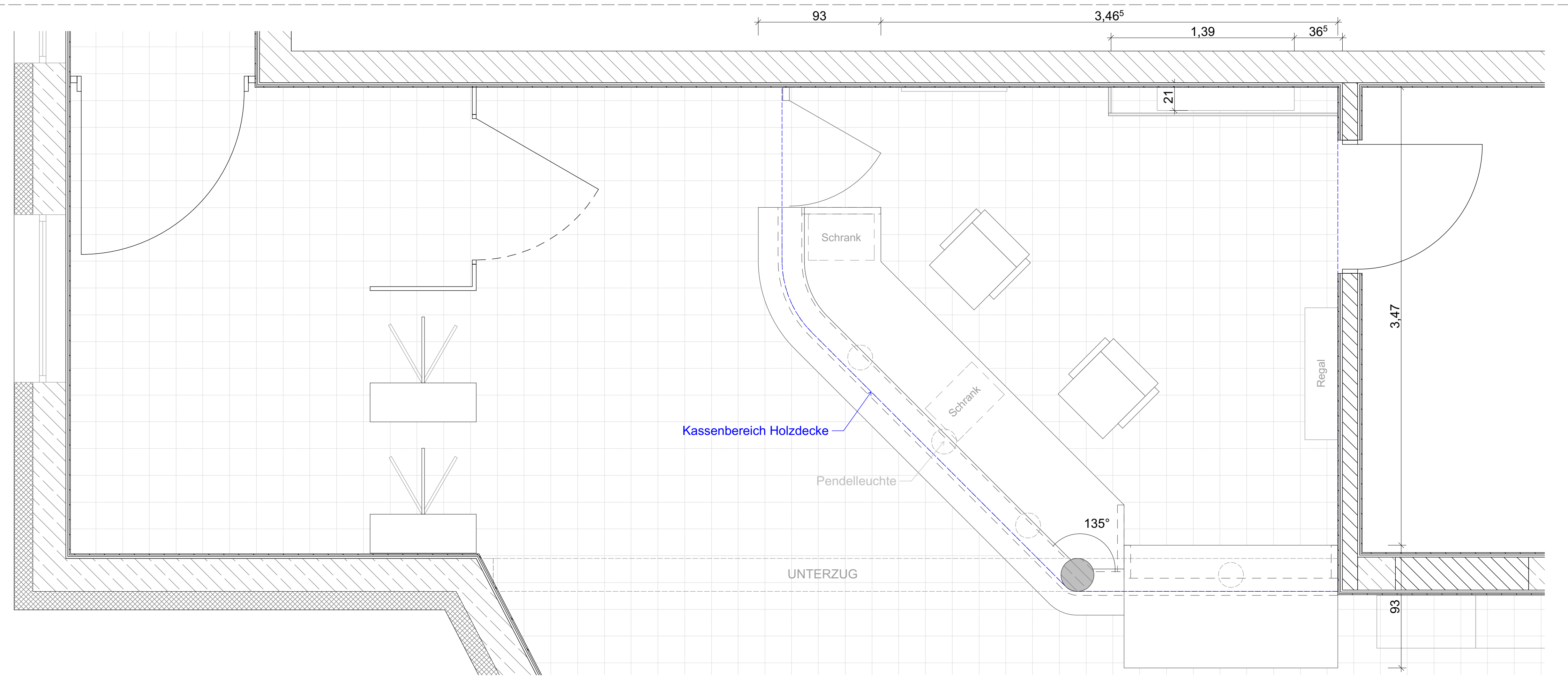
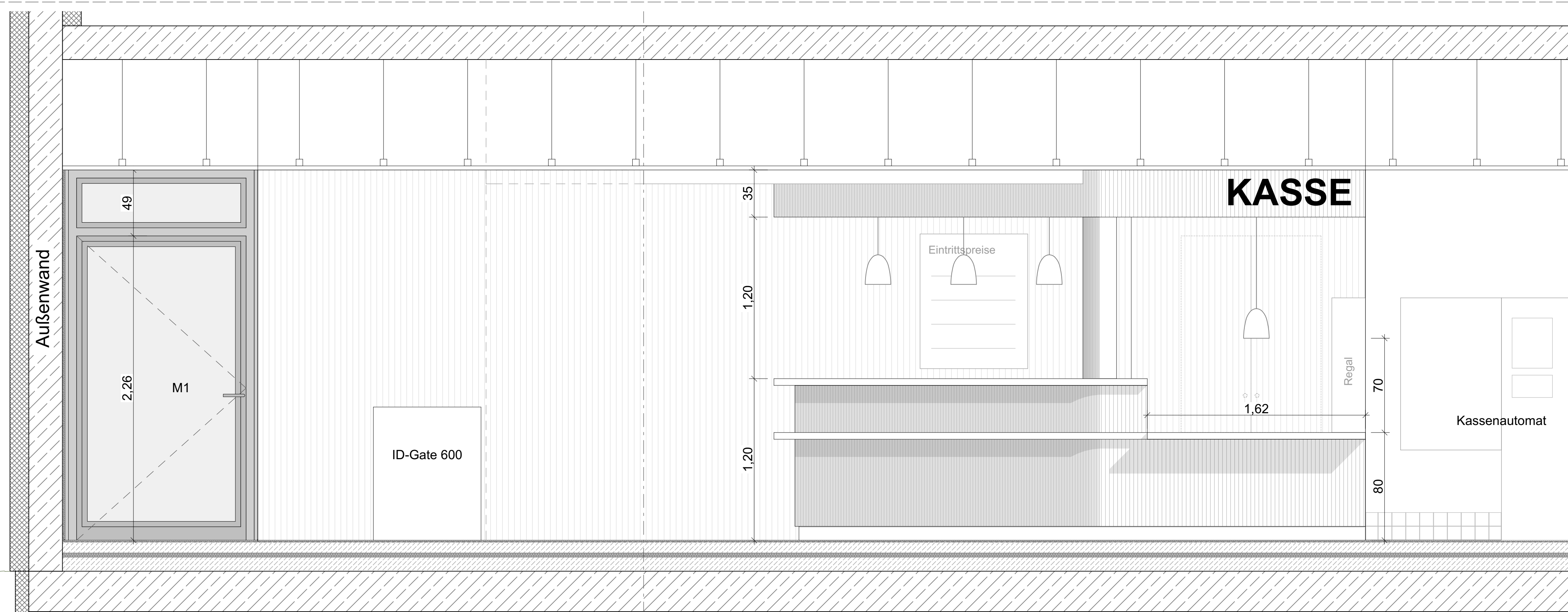


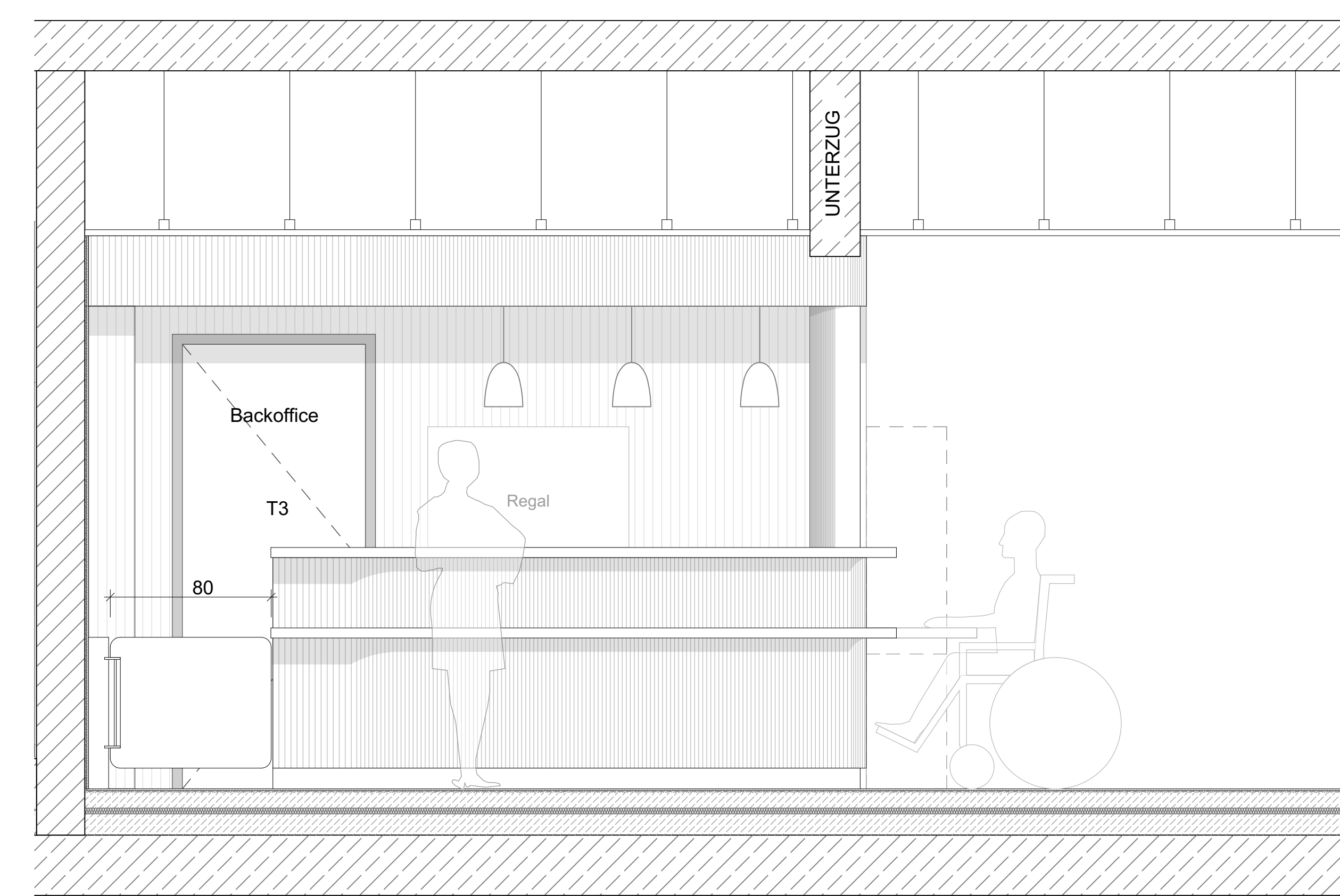
Grundriss 1:20



Innenansichten 1:20

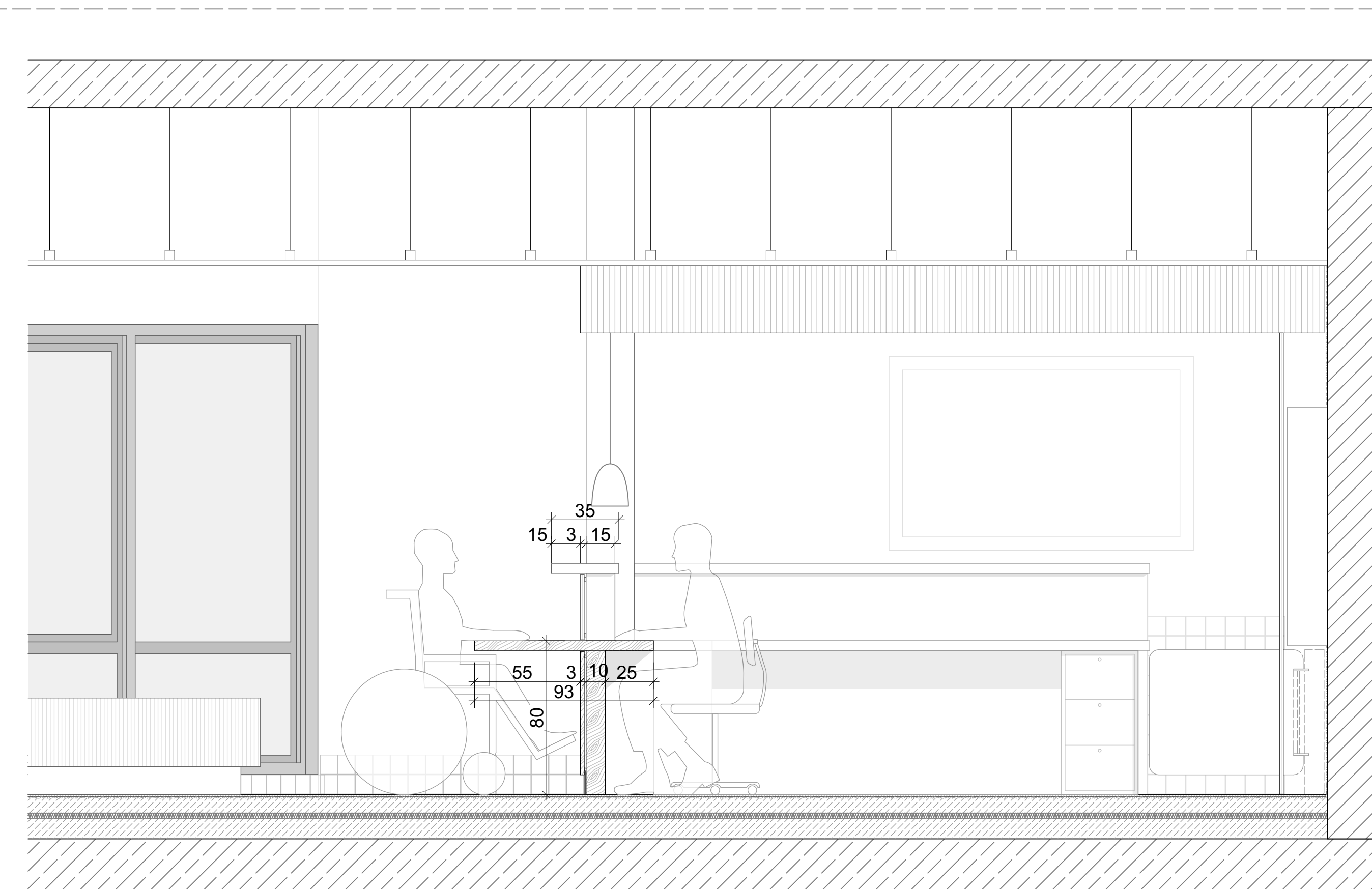


Innenansicht 1

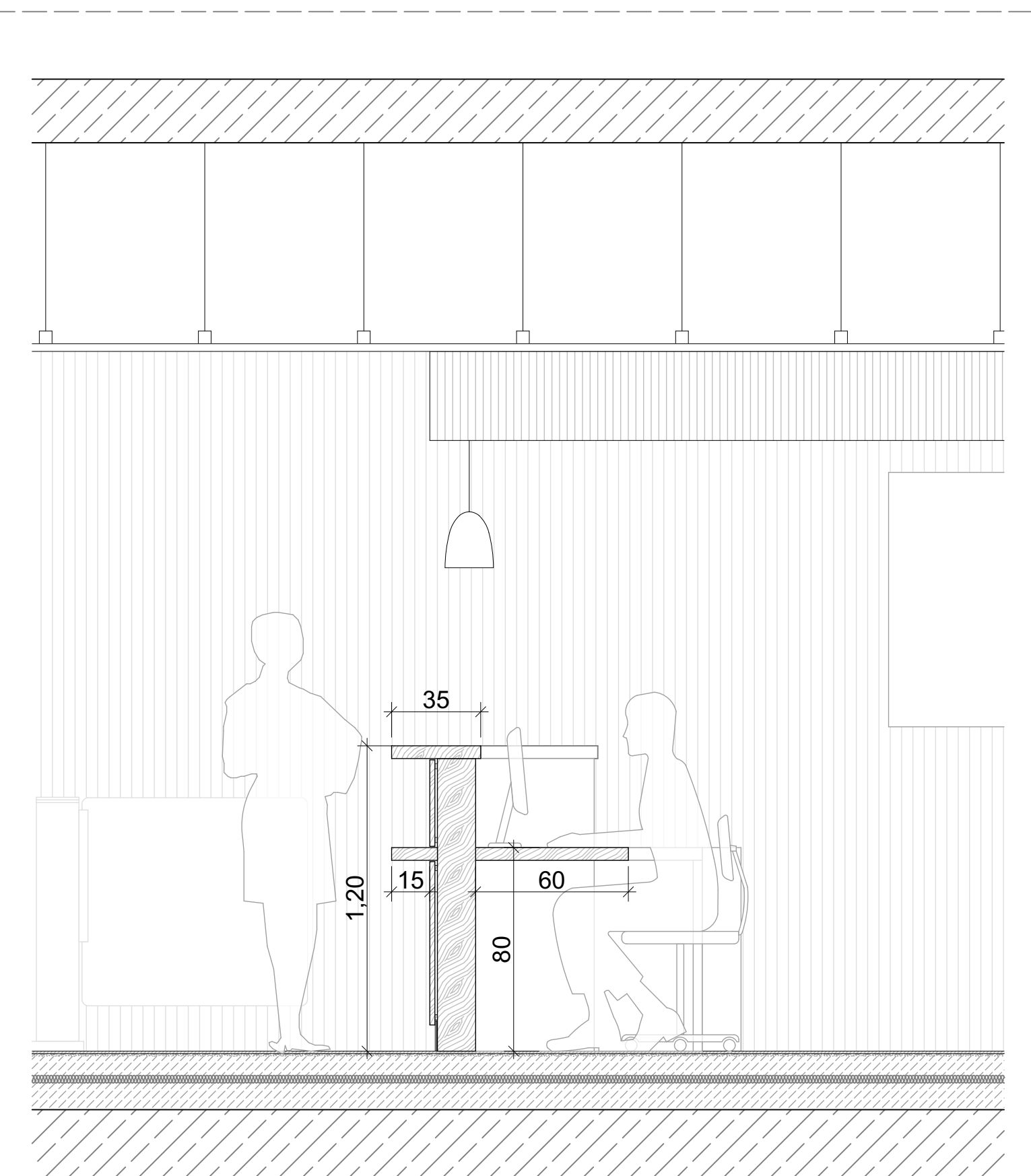


Innenansicht 2

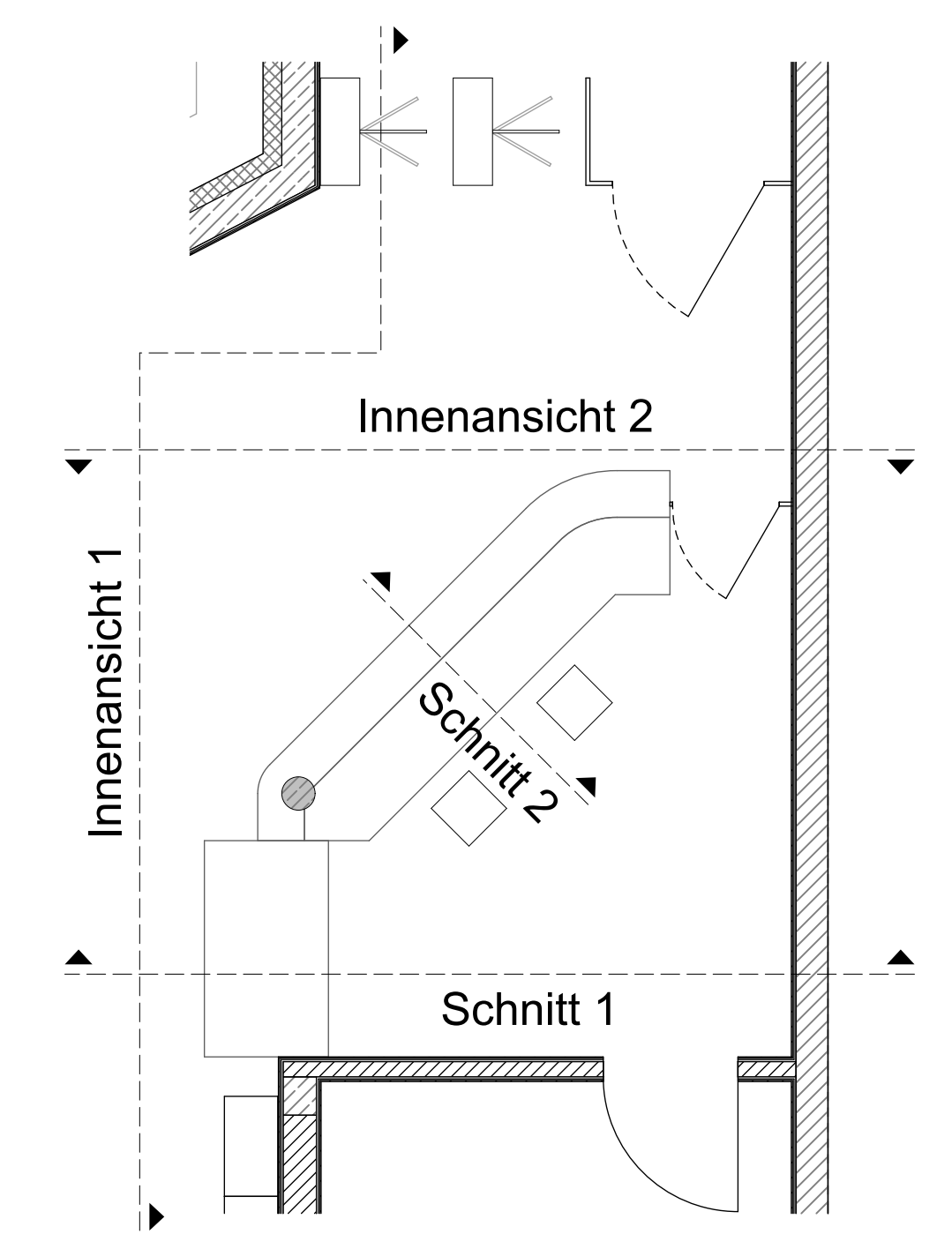
Schnitte 1:20



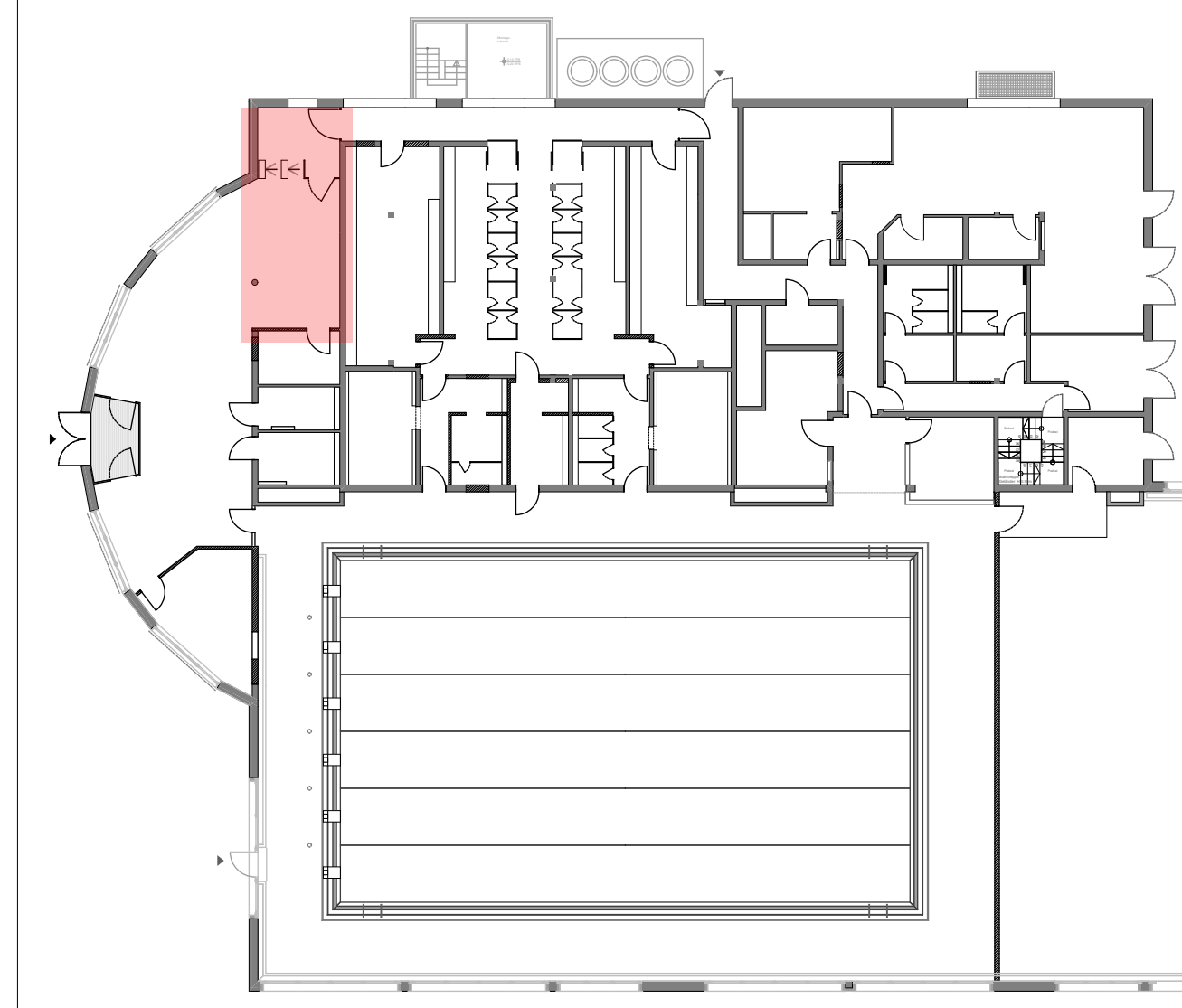
Schnitt 1



Schnitt 2



ÜBERSICHTPLAN



OKFF 0,00m = +49,40 m ü NN

Plan gilt nur nach Freigabe durch den Bauherrn und den Architekten.

Änderungen:	Datum:	Index:	Verteiler:

Bauvorhaben Sanierung u. Erweiterung der Schwimmhalle Schönfelder Weihe, Schönefeld Rudower Chaussee 12529 Schönefeld	Bauherr Gemeinde Schönefeld Hans-Grabe-Allee 11 12529 Schönefeld
--	--

Planung HÜSSING ARCHITECTEN Hüsing Architekten Bahnhofsstraße 40E D-12207 Berlin Tel 0176 96969647 Fax 030 37719404 office@hussing-architekten.de

LP5 - AUSFÜHRUNGSPLANUNG

BLATTINHALT: DETAIL Kassenbereich	Maßstab: 1:20 Datum: 21.01.26 Gezeichnet: MC Geprüft: DH Plangröße: 1189 x 841 mm A0 Zeichnungs-Nr.: Index:
--	---

Passierung Holzgitter Schraffiert, der	Zur Ausführungsplanung freigegeben Berlin, den	Zur Ausführungsplanung freigegeben, den
Bauherr	Hüsing Architekten	Fachplaner