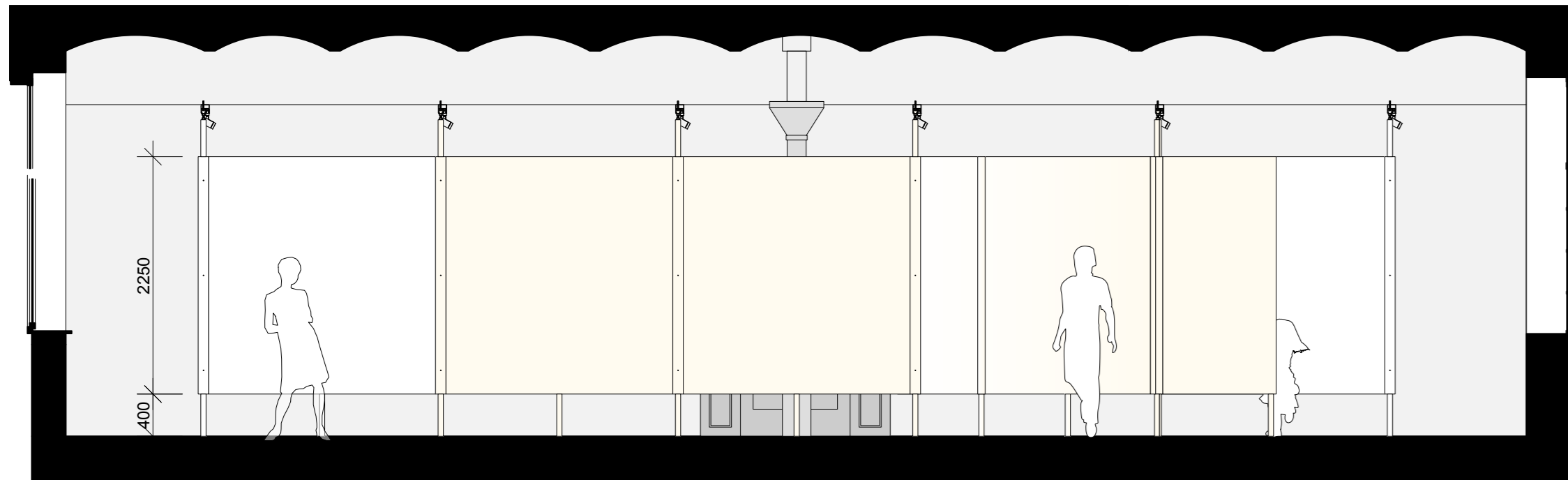
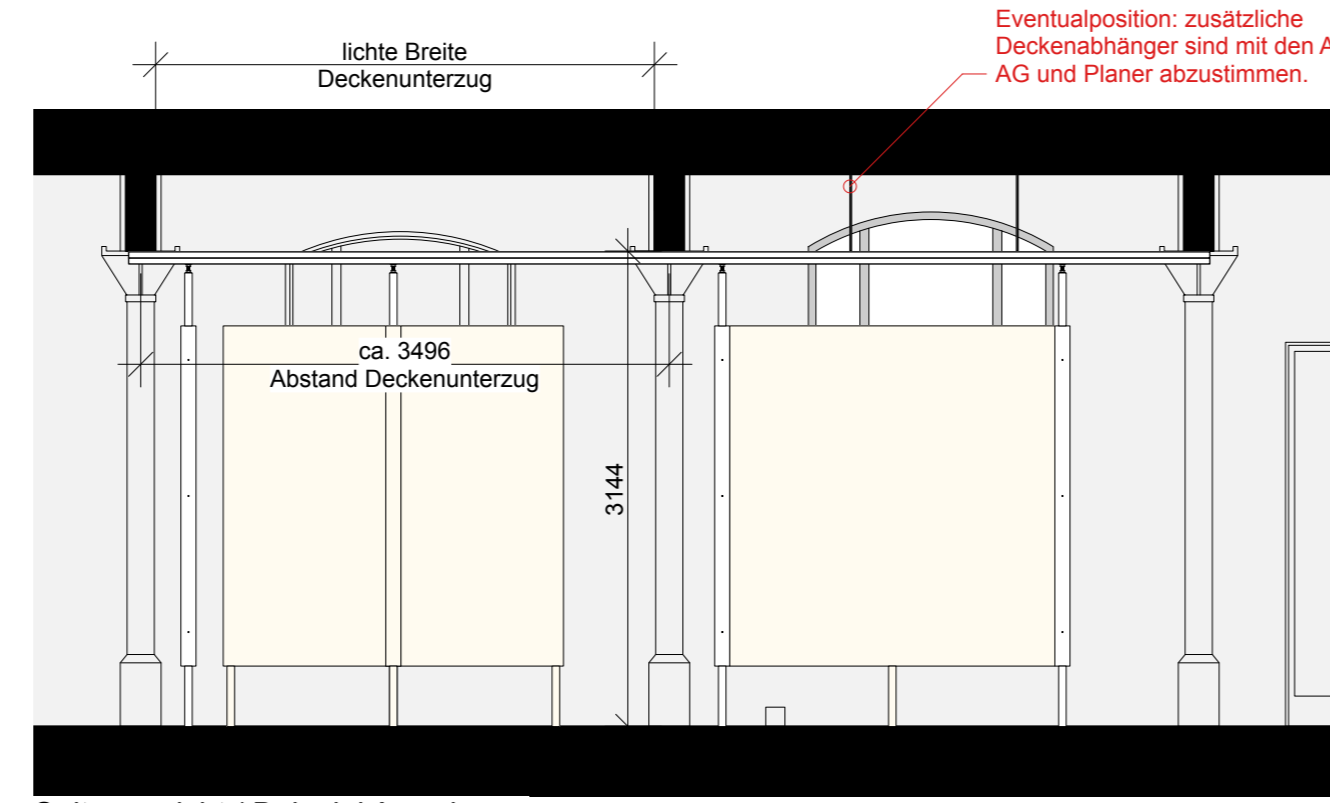


Sonderausstellungsraum - Wandelemente für Raum 5

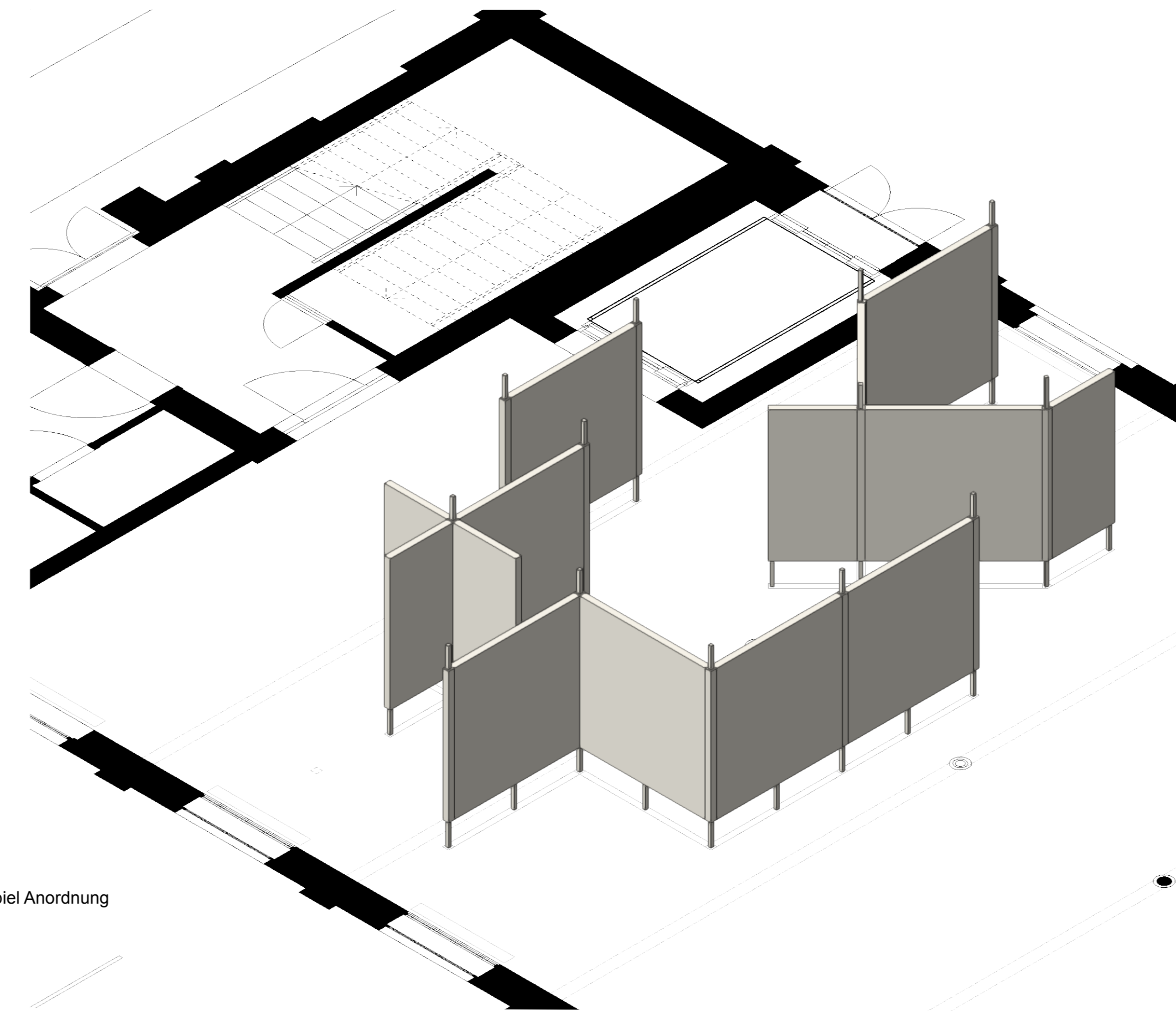
Die Standsicherheit und Statik, sowie Ausführung der Konstruktion liegen in der Verantwortung des AN. Die in den Zeichnungen angegebenen Konstruktionen sind beispielhaft und sind statisch zu überprüfen und zu bemessen. Alle Änderungen sind mit dem Planer abzustimmen.



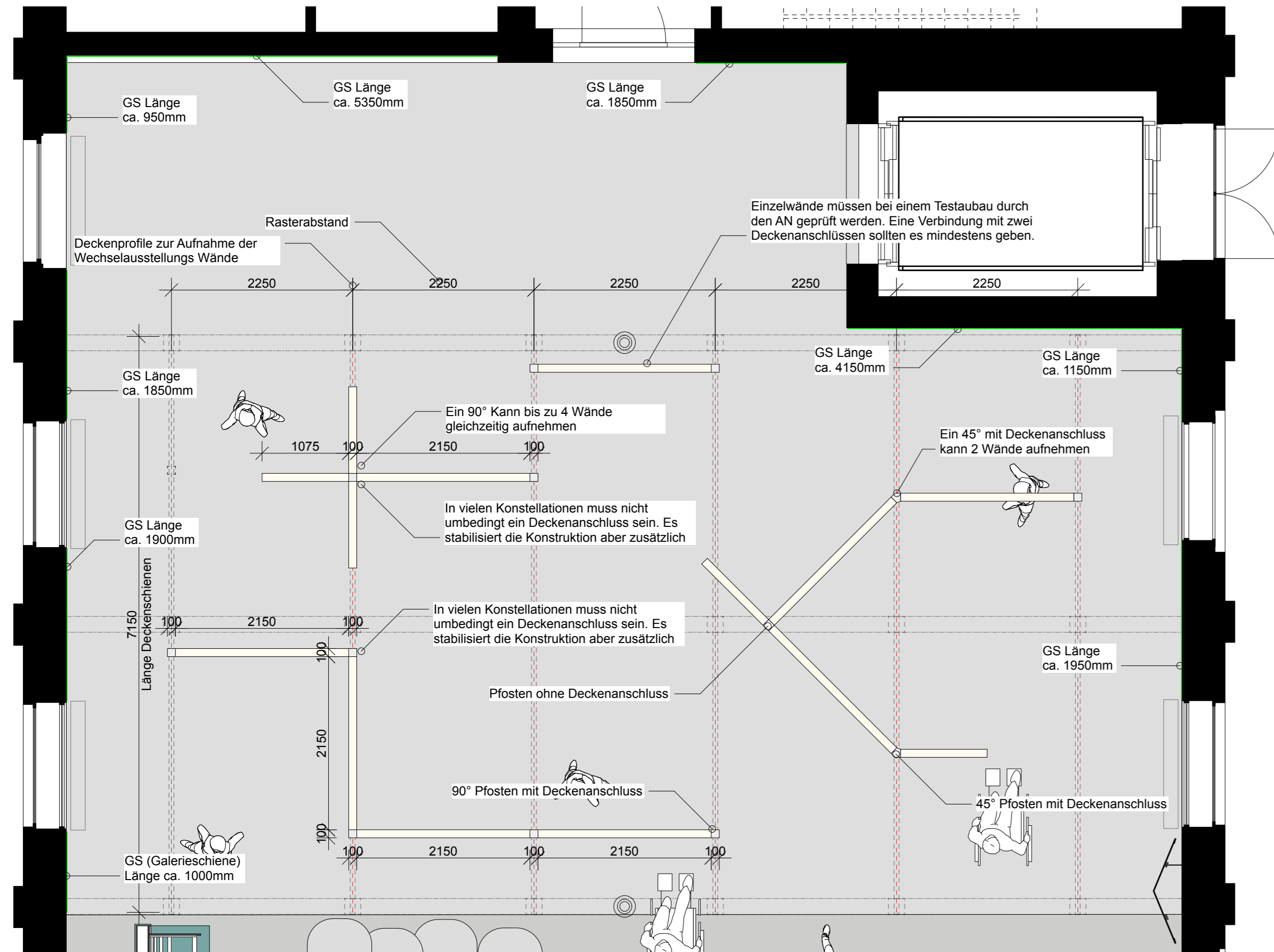
Ansicht / Beispiel Anordnung M 1:50



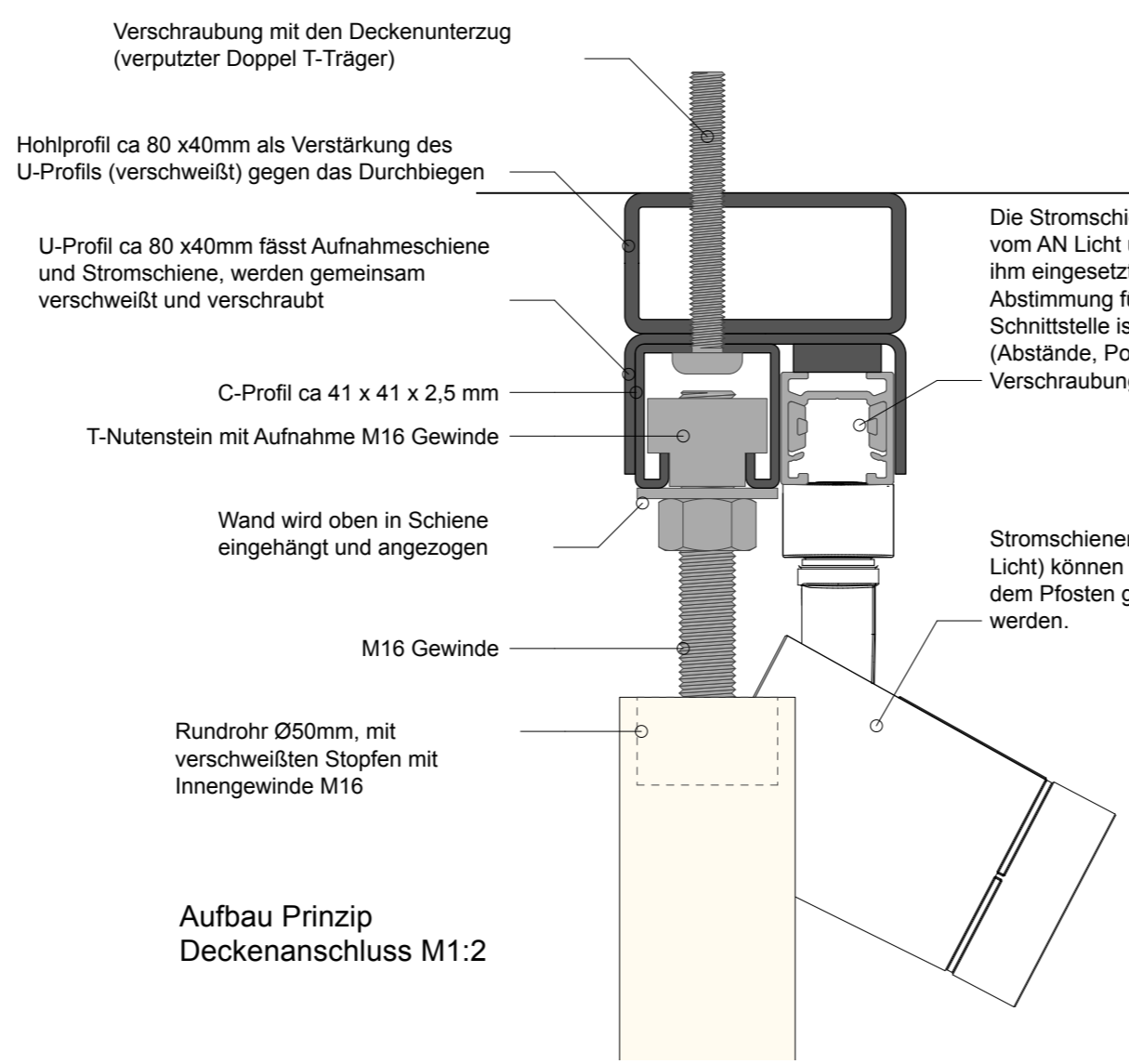
Seitenansicht / Beispiel Anordnung M 1:50



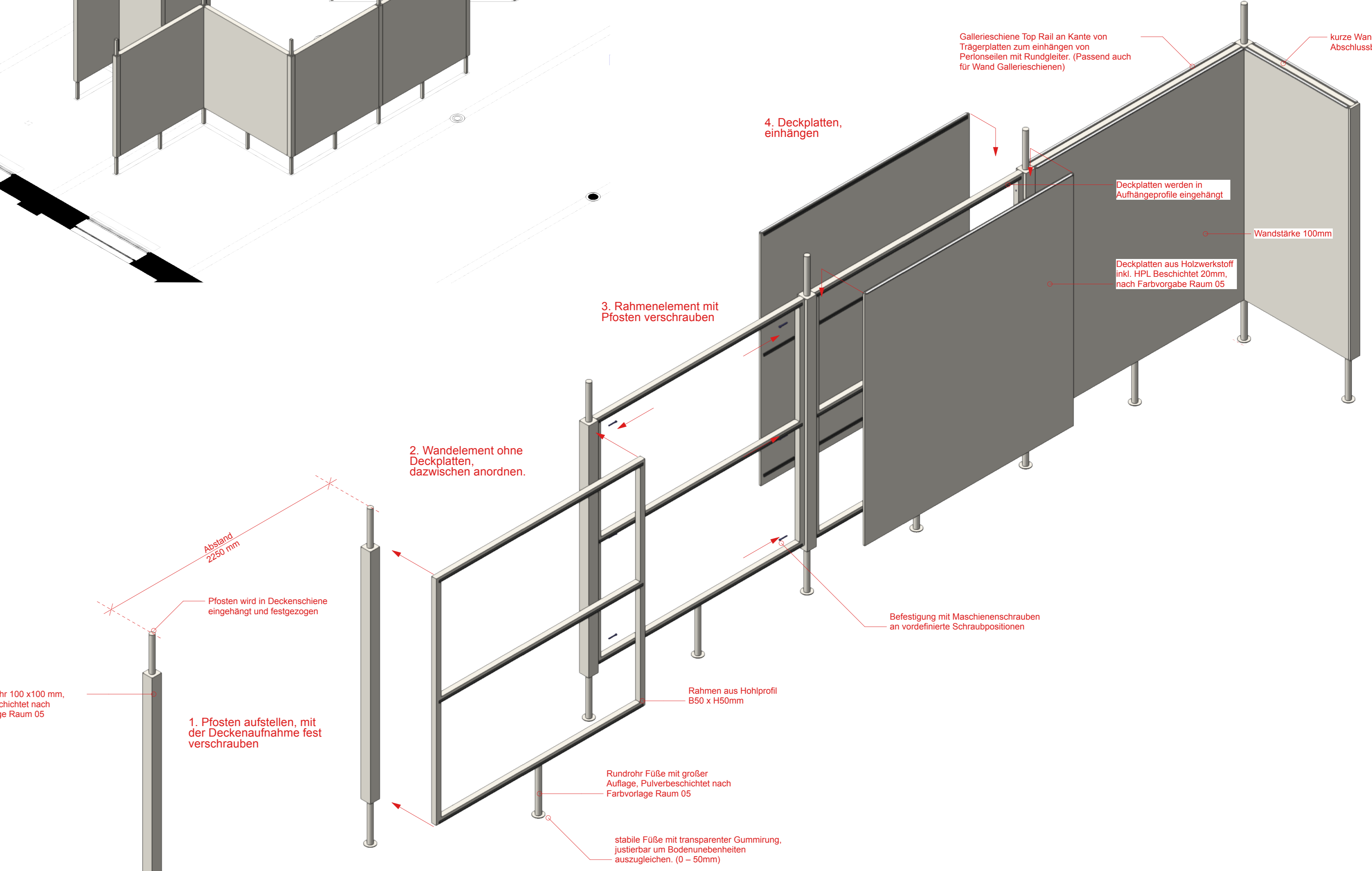
Isometrie / Beispiel Anordnung M 1:50



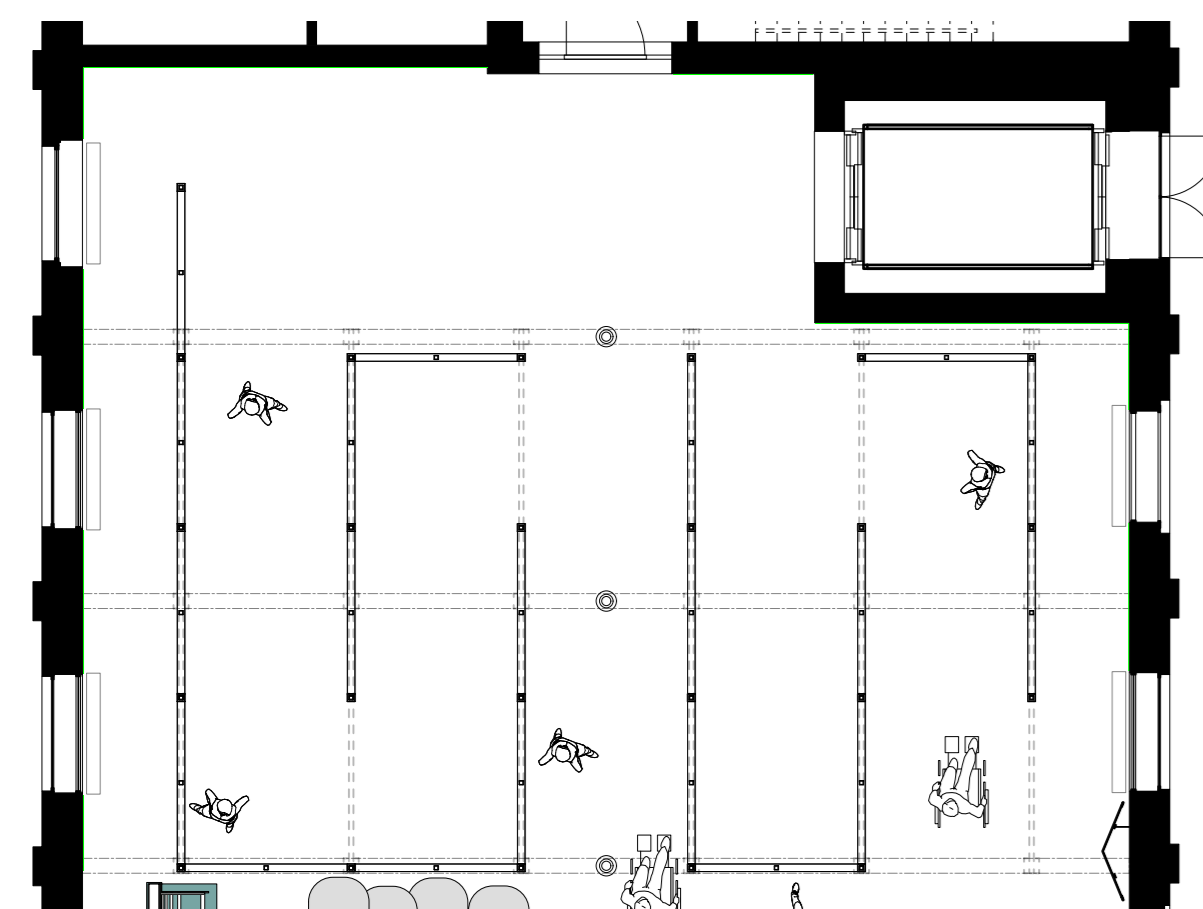
Grundriss / Beispiel Anordnung M 1:50



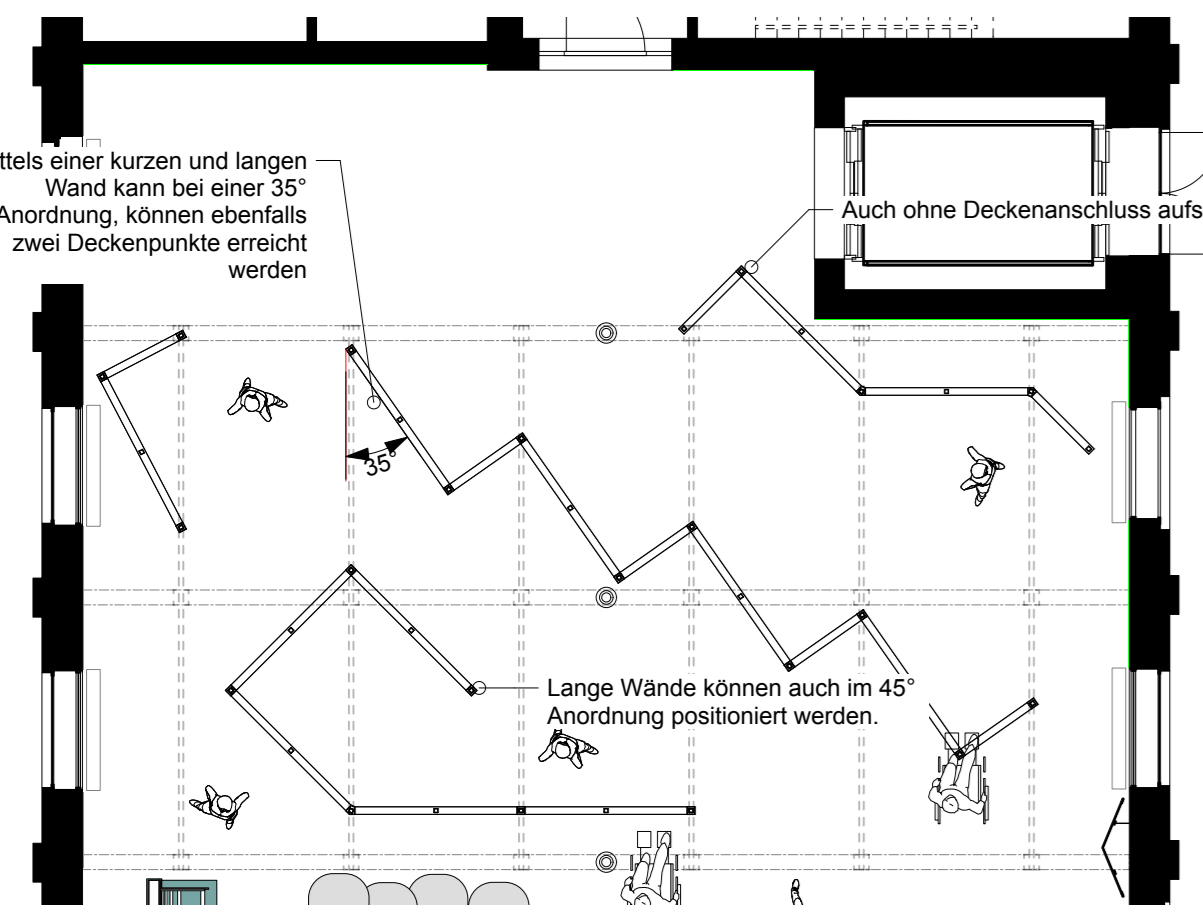
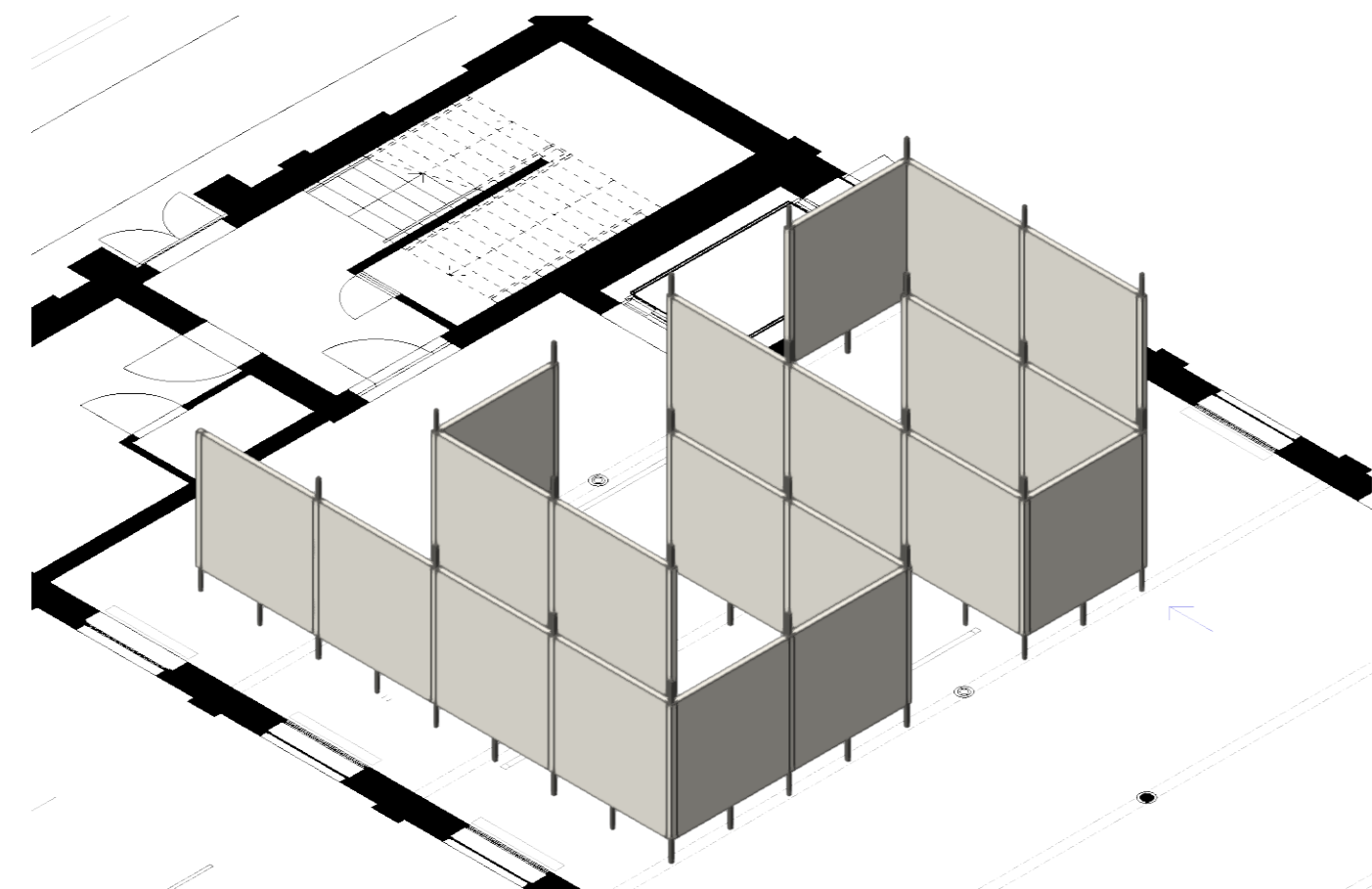
Aufbau Prinzip Deckenanschluss M1:2



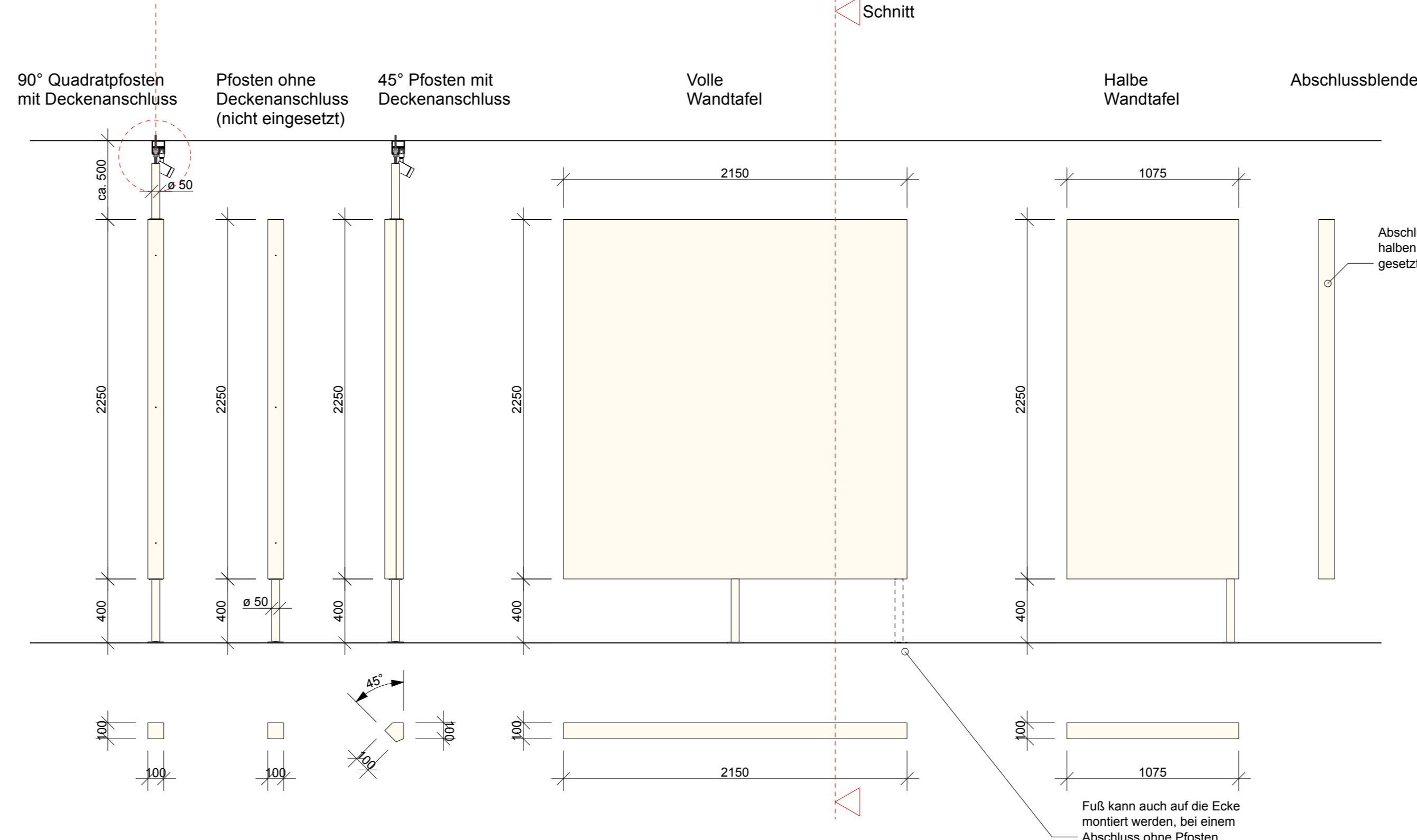
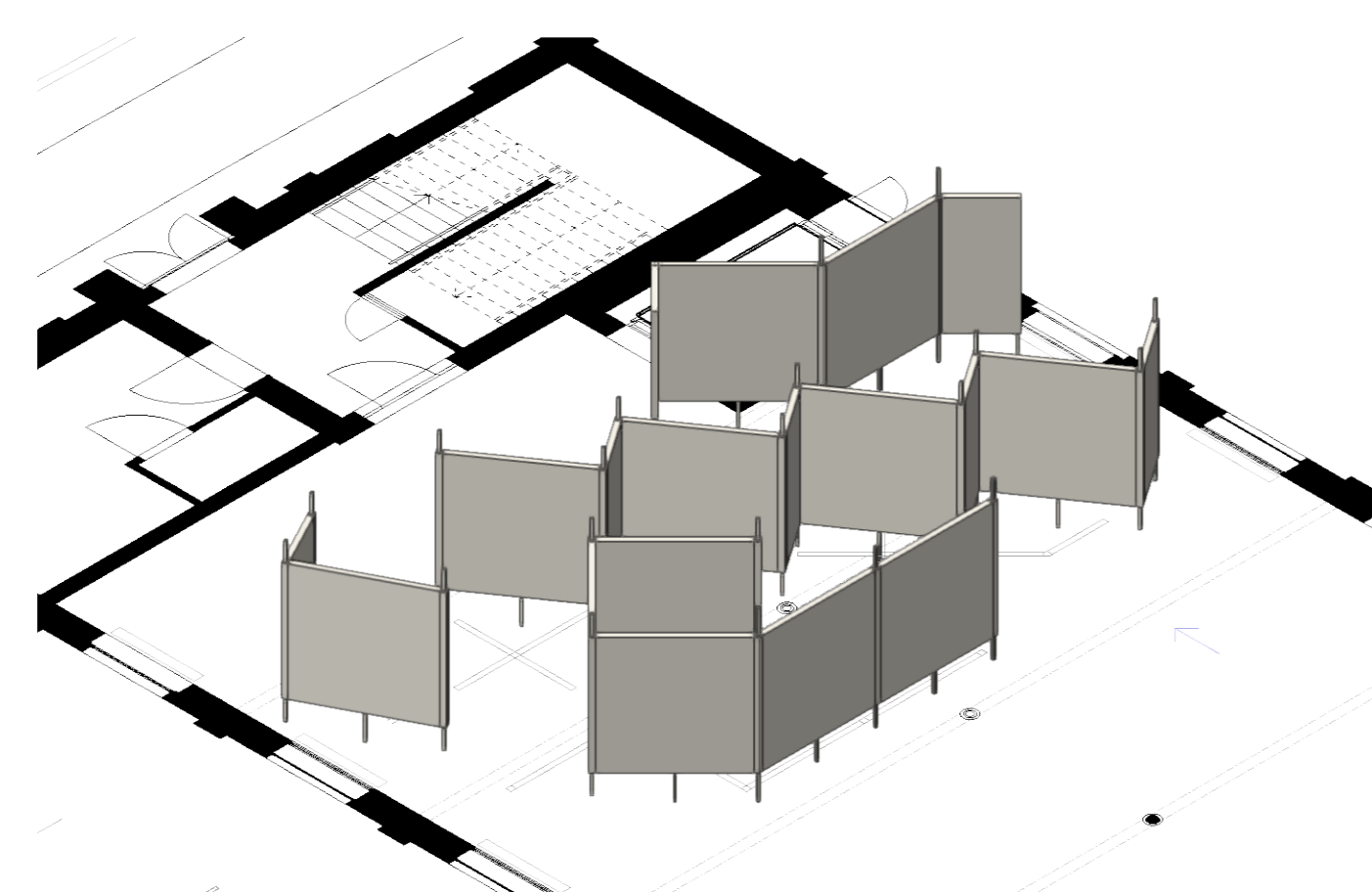
Schematischer Aufbau Isometrie



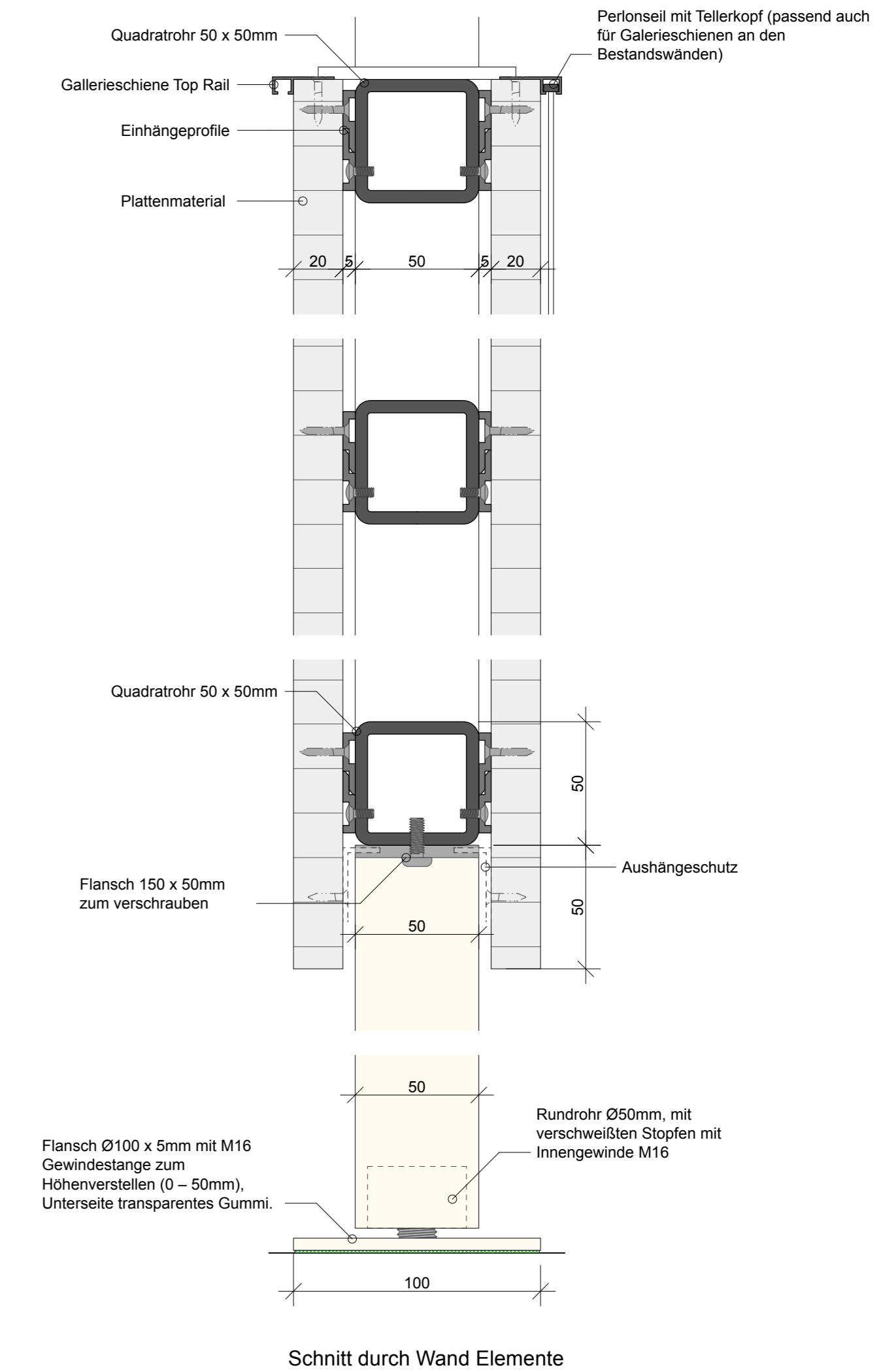
Grundriss / Beispiel Anordnung 20Stk breite Wände M 1:100



Grundriss / Individuelle Anordnung M 1:100



Übersicht der Wand Elemente M 1:25



Schnitt durch Wand Elemente M 1:2

DUNCAN McCaULEY
 Adalbertstraße 5
 10999 Berlin
 T +49 (0) 30 84712277-0
 info@duncanmccauley.com

Projekt:
 Brandenburgisches Textilmuseum Forst (Lausitz)

Architekt:
 Brandenburgerisches Textilmuseum
 L.V. Bürgelmeister
 Lisenstr. 50-52
 03148 Forst (Lausitz)

Standort:
 Brandenburgisches Textilmuseum
 Lisenstr. 50-52
 03148 Forst (Lausitz)

Projektphase:
 LP 4 Freigabe

Datum:
 27.01.20

Maßstab:
 M 1:100, 1:50, 1:25, 1:10, KR

Blatt:
 1:2

Blattname:
 EG Raum 05

Blattanzahl:
 1

Blatttitel:
 BTM_LP4_EG_R05_Wandelemente