

Schmetterlingsgarten M 1 : 50

Schmetterlingsgarten (255 m²)

Sträucher und Halbsträucher

Pa	Perovskia atriplicifolia 'Blue Spire'	Blauraute 'Blue Spire'	Str 2xv C, h 60-100	13 Stk
Rp	Rosa pimpinellifolia	Dünen-Rose	Str 2xv C, h 60-100	4 Stk
Rr	Rosa rugosa	Kartoffel-Rose	Str 2xv C, h 40-60	5 Stk

Stauden und Gräser

Gerätekübler

Aster x frikartii 'Mönch'	Frikartii Aster 'Mönch'	Tb	5 Stk/m²	7 Stk
Centaurea dealbata	Kaukasus-Flockenblume	Tb	4 Stk/m²	6 Stk
Echinops ritro	Ruthenische Kugeldistel	Tb	2 Stk/m²	7 Stk
Verbascum chaixii f. album 'Wedding Candles'	Chaixs Königskerze 'Wedding Candles'	Tb	5 Stk/m²	8 Stk

Gruppenstauden

Achillea millefolium	Wiesen-Schafgarbe	Tb	6 Stk/m²	26 Stk
Achillea millefolium 'Lilac Beauty'	Wiesen-Schafgarbe 'Lilac Beauty'	Tb	6 Stk/m²	22 Stk
Aster ericoides	Mythen-Aster	Tb	6 Stk/m²	27 Stk
Calamagrostis x acutiflora 'Karl Foerster'	Bastard-Reitgras 'Karl Foerster'	Tb	4 Stk/m²	32 Stk
Centaurea jacea	Wiesen-Flockenblume	Tb	8 Stk/m²	41 Stk
Eryngium alpinum	Alpen-Mannstreu	Tb	6 Stk/m²	19 Stk
Gaura lindheimeri	Lindheimers Prachtkerze	Tb	6 Stk/m²	31 Stk
Melica ciliata	Wimper-Perigras	Tb	8 Stk/m²	38 Stk
Salvia nemorosa 'Caradonna'	Steppen-Salbei 'Caradonna'	Tb	8 Stk/m²	27 Stk
Salvia nemorosa 'Porzellan'	Steppen-Salbei 'Porzellan'	Tb	8 Stk/m²	25 Stk
Stipa pennata	Flausch-Federgras	Tb	6 Stk/m²	39 Stk
Verbascum phoeniceum	Purpurbtötige Königskerze	Tb	8 Stk/m²	32 Stk

Bodendecker

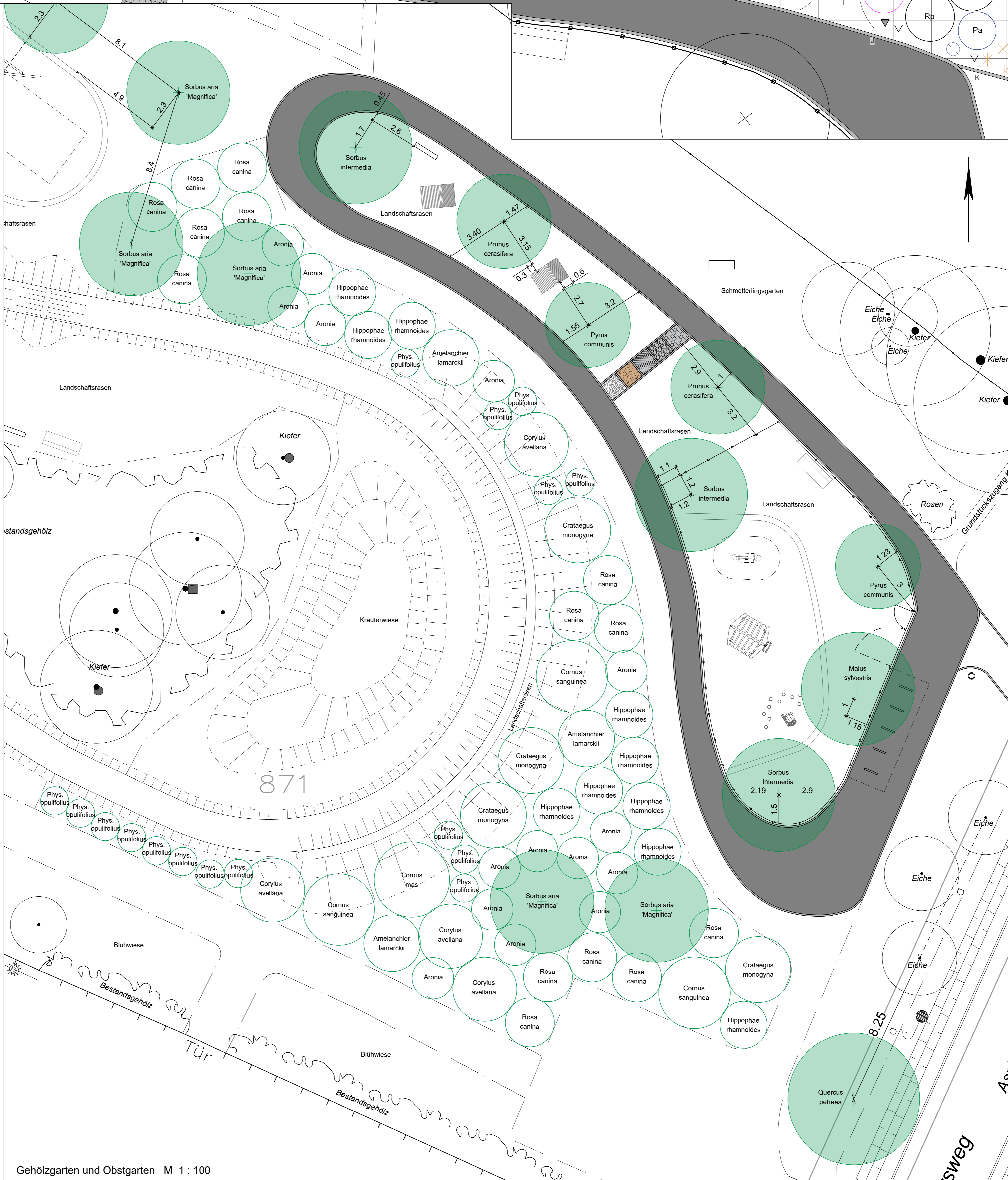
Ae	Aster ericoides var. pensus 'Snow Flurry'	Teppich-Aster 'Snow Flurry'	Tb	5 Stk/m²	60 Stk
Che	Calamintha nepeta	Kleinblütige Bergminze	Tb	8 Stk/m²	195 Stk
Cb	Centaurea bella	Zwerg-Flockenblume	Tb	13 Stk/m²	180 Stk
Cno	Chamaemelum nobile	Römische Scheinkamille	Tb	8 Stk/m²	125 Stk
Dc	Oenothera biennis	Karthauser-Nelke	Tb	11 Stk/m²	310 Stk
Ov	Origanum vulgare	Gewöhnlicher Dost	Tb	8 Stk/m²	120 Stk

Füller

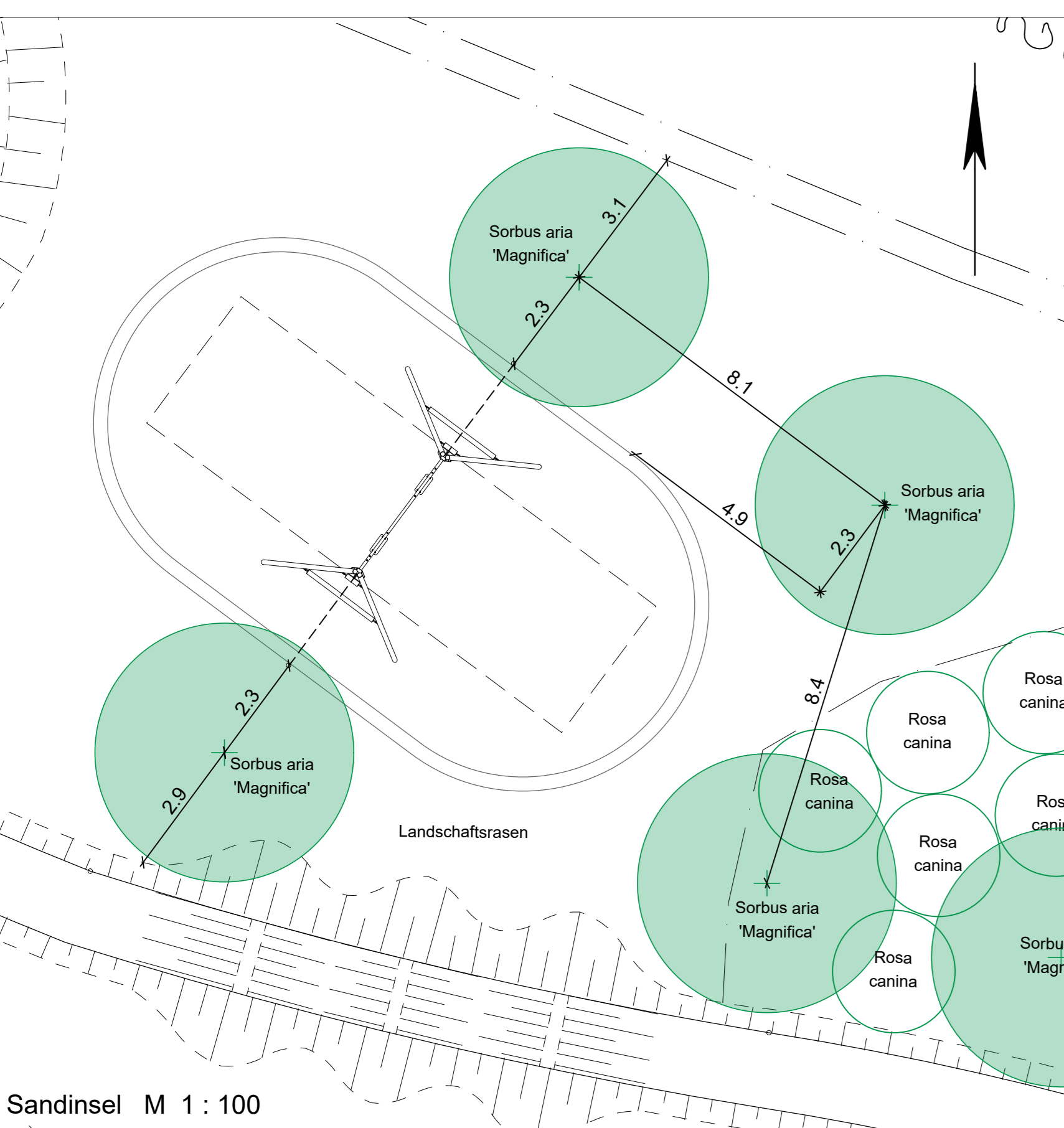
Echium vulgare	Gewöhnlicher Natternkopf	Tb	8 Stk/m²	14 Stk	
P	Scabiosa caucasica 'Perfecta'	Kaukasus-Scabiose 'Perfecta'	Tb	6 Stk/m²	16 Stk
B	Scabiosa caucasica 'Blaues Siegel'	Kaukasus-Scabiose 'Blaues Siegel'	Tb	6 Stk/m²	13 Stk
	Verbena bonariensis	Patagonisches Eisenkraut	Tb	6 Stk/m²	14 Stk

Zwiebelpflanzen (1 Symbol = 10 Individuen)

Chionodoxa lucillae	Gewöhnliche Sternhyazinthe	5/+	100 Stk
Crocus tommasinianus	Elfen-Krokus	5/+	100 Stk
Crocus tommasinianus 'Albus'	Elfen-Krokus 'Albus'	5/+	130 Stk
Galanthus nivalis	Schneeglockchen	5/+	170 Stk
Puschkinia scilloides	Puschkinia	7/+	70 Stk
Scilla sibirica	Sibirischer Blaustern	8/+	80 Stk
Tulipa turkestanica	Turkestanische Tulpe	7/+	150 Stk



Gehölzgarten und Obstgarten M 1 : 100



Sandinsel M 1 : 100

Obstgarten und Sandinsel (16 Bäume)

Malus sylvestris	Wild-Äpfel	H ew. 4xv mDb, STU. 18-20	1 Stk
Prunus cerasifera	Kirsch-Pflaume	Sol 4xv mDb, b 150-200, h 350-400	2 Stk
Pyrus communis	Kultur-Birne	H ew. 4xv mDb, STU. 18-20	2 Stk
Quercus petraea	Trauben-Eiche	Sol ew. 4xv mDb, b 150-200, h 400-500	1 Stk
Sorbus aria 'Magnifica'	Mehlbere 'Magnifica'	H ew. 3xv mDb, STU. 16-18	7 Stk
Sorbus intermedia	Schwedische Mehlbeere	H ew. 4xv mDb, STU. 18-20	3 Stk

Gehölzgarten (490 m², 70 Sträucher)

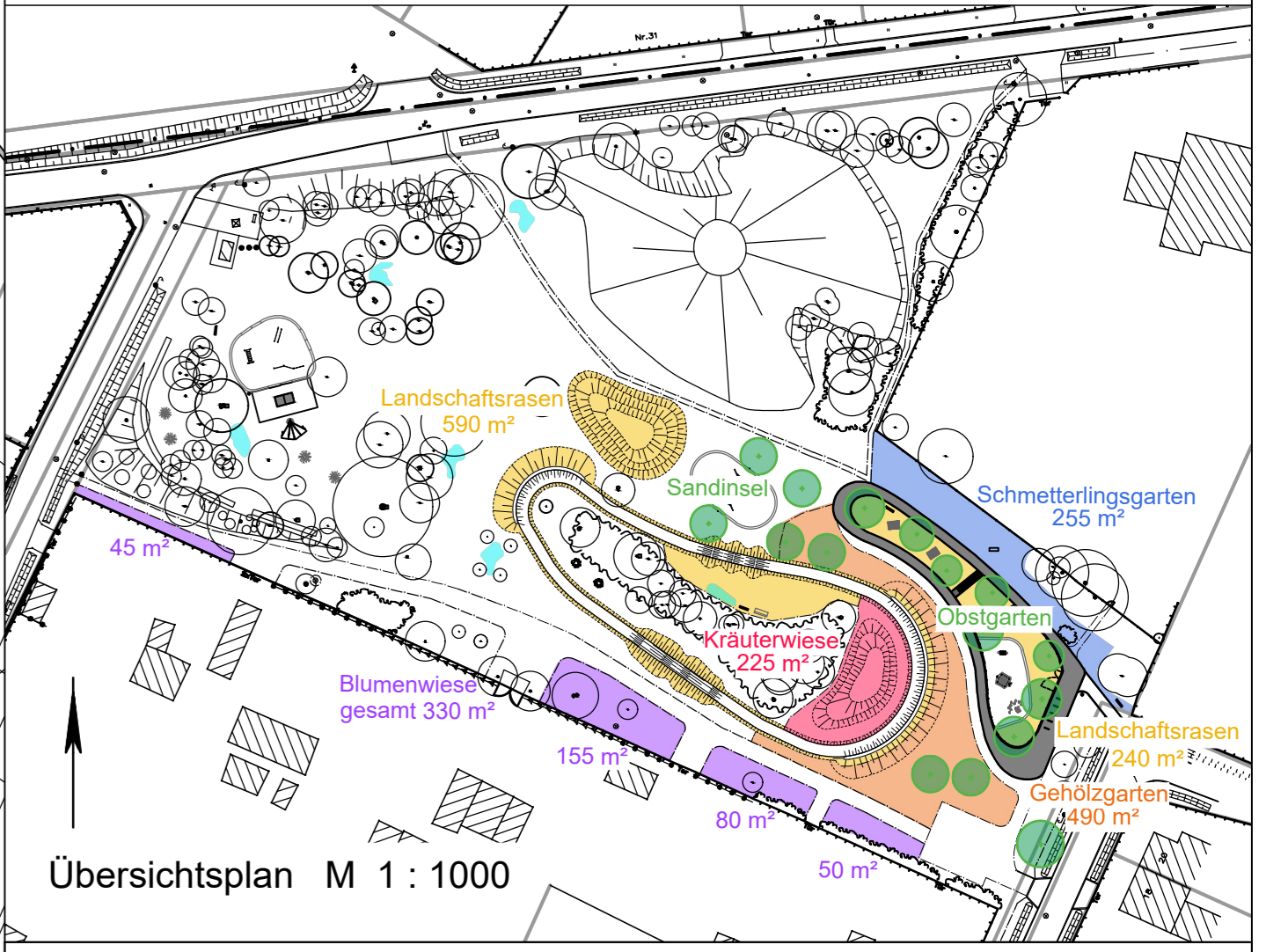
Amelanchier lamarckii	Kupfer-Felsenbirne	Sol 3xv mDb, h 150-175	3 Stk
Aronia melanocarpa	Schwarzfrüchtige Apfelbeere	Sol 4xv C, b 100-150, h 125-150	15 Stk
Corylus avellana	Gewöhnliche Hasel	Sol 3xv C, h 125-150	4 Stk
Cornus mas	Kornelkirsche	Sol 3xv mDb, h 200-250	1 Stk
Cornus sanguinea	Roter Hartriegel	Sol 3xv C, h 125-150	3 Stk
Crataegus monogyna	Eingriffeliger Weißdorn	Sol 3xv C, h 125-150	4 Stk
Hippophae rhamnoides	Sanddorn	Str 2xv C, h 100-125	10 Stk
Physocarpus opulifolius	Schneeballblattr. Blasenpflanze	Str 2xv C, h 60-100	16 Stk
Rosa canina	Hunds-Rose	Str 2xv C, h 60-100	14 Stk

Ansaaten (1465 m²)

Landschaftsrasen	830 m²
Kräuterrasen	225 m²
Blumenwiese	330 m²

Zwiebelpflanzen (außerhalb des Schmetterlingsgartens) In lockeren Tuffs von 20-50 Stück setzen.

Chionodoxa lucillae	Gewöhnliche Sternhyazinthe	5/+	300 Stk
Crocus tommasinianus	Elfen-Krokus	5/+	300 Stk
Crocus tommasinianus 'Albus'	Elfen-Krokus 'Albus'	5/+	300 Stk
Galanthus nivalis	Schneeglockchen	5/+	600 Stk
Puschkinia scilloides	Puschkinia	7/+	300 Stk
Scilla sibirica	Sibirischer Blaustern	8/+	400 Stk
Tulipa turkestanica	Turkestanische Tulpe	7/+	400 Stk



Übersichtsplan M 1 : 1000

Freizeitareal Forst-Keune
Ausführungsplanung - Pflanzplan

Auftraggeber
Stadt Forst (Lausitz), Fachbereich Bauen
Lindenstraße 10-12, 03149 Forst (Lausitz)
Tel.: 03562 989 410, Fax: 03562 989 403

Architekturbüro
belvedere
LANDSCHAFTSARCHITEKTEN
Schönhauser Allee 115
10439 Berlin
Tel.: (030) 54 39 80 42
Fax: (030) 54 39 80 44
info@belvedere-landschaftsarchitekten.de

Bearbeitung: Joceline Jakob

Änderung / Ergänzung
Datum: 15.12.2025
Maßstab: 1 : 50, 1 : 100, 1 : 1000 - DIN A0 1189 x 841mm
Blatt-Nr.: 6.0