

OKRF\_EG = -0,20 = 51,01üNN  
 OKPF\_EG = 0,00 = 51,21 üNN

Sämtliche Maße und Planinhalte sind von den ausführenden Unternehmen vor der Ausführung selbstverantwortlich zu prüfen. Fehlbemessungen sind der Bauleitung unverzüglich anzuzeigen.

Solfern der Unternehmer nicht volle Gewährleistung für die geplante Ausführung übernehmen kann, ist dies unverzüglich der Bauleitung schriftlich mitzuteilen.

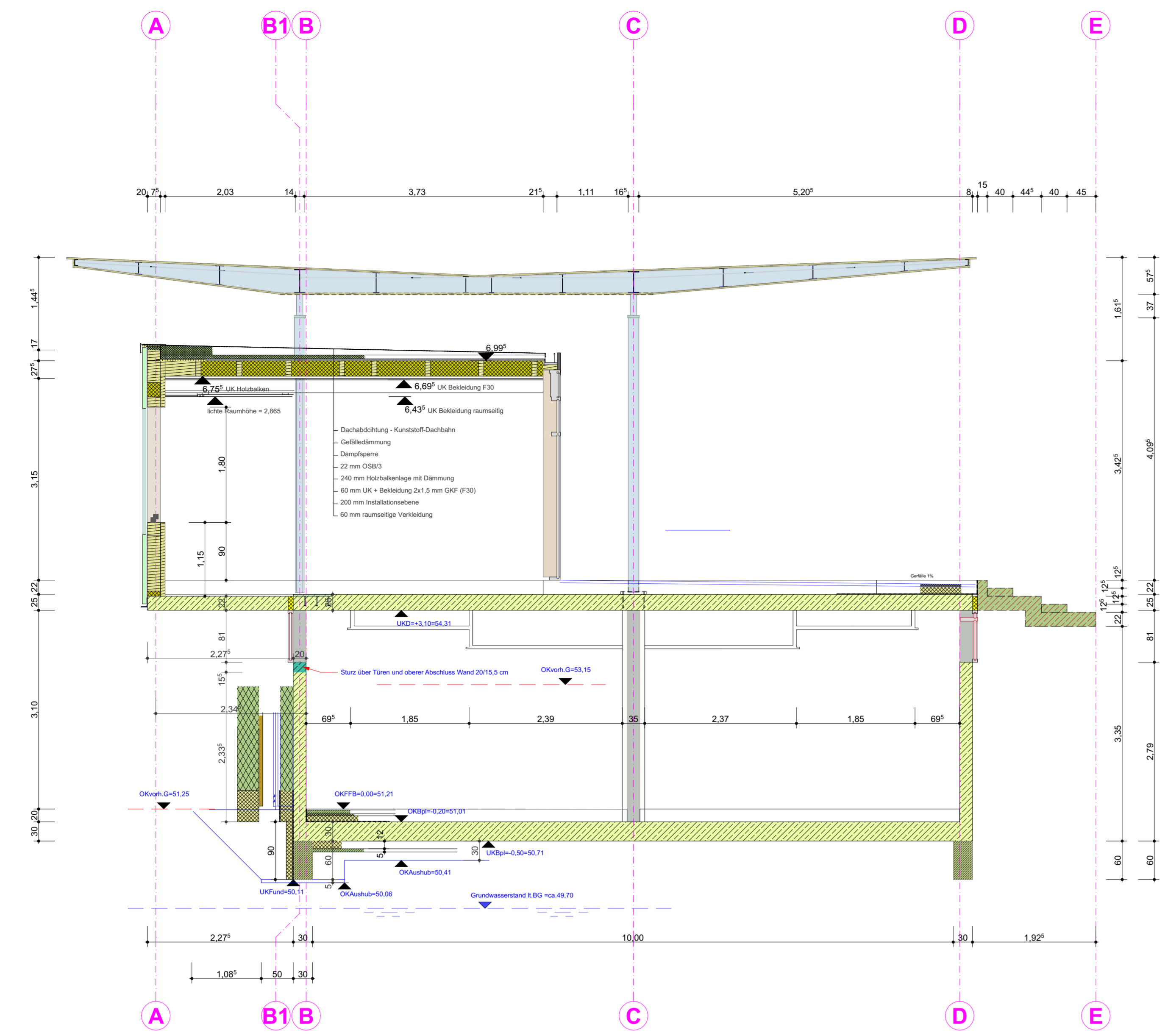
Alle einschlägigen DIN-Vorschriften und Richtlinien der Hersteller von Bauteilen sind einzuhalten. Gegebenfalls in den Plänen fehlende Wärme-, Feuchtigkeits- und Schallsolierungen sind unverzüglich der Bauleitung mitzuteilen und vom Unternehmer selbstständig zu ergänzen. Die statischen Berechnungen, Angaben und Pläne des Statikers sind absolut genau einzuhalten.

Ausprägungen sind den Plänen des Planungsbüros "INTEGRAL Projekt GmbH & Co.KG - COTTBUS" zu entnehmen. Sofern Ausprägungen in den Werkplänen des Architekten bzw. des verantwortlichen Statikers enthalten sind, müssen diese mit Ausprägungen des o.g. Büros abgeglichen werden. Sofern hier Differenzen auftreten, sind diese unverzüglich der Bauleitung und dem Planungsbüro schriftlich mitzuteilen.

Planänderungen sowie Angaben des Bauleiters auf der Baustelle sind im Bautagebuch am gleichen Tag ordnungsgemäß einzutragen.

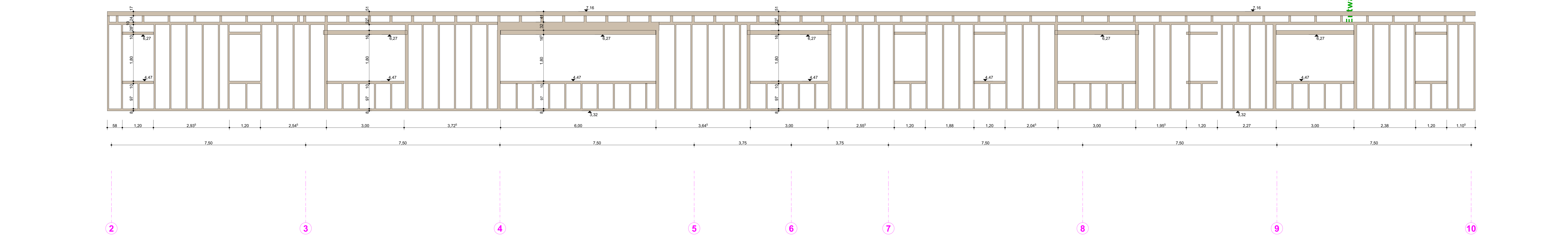
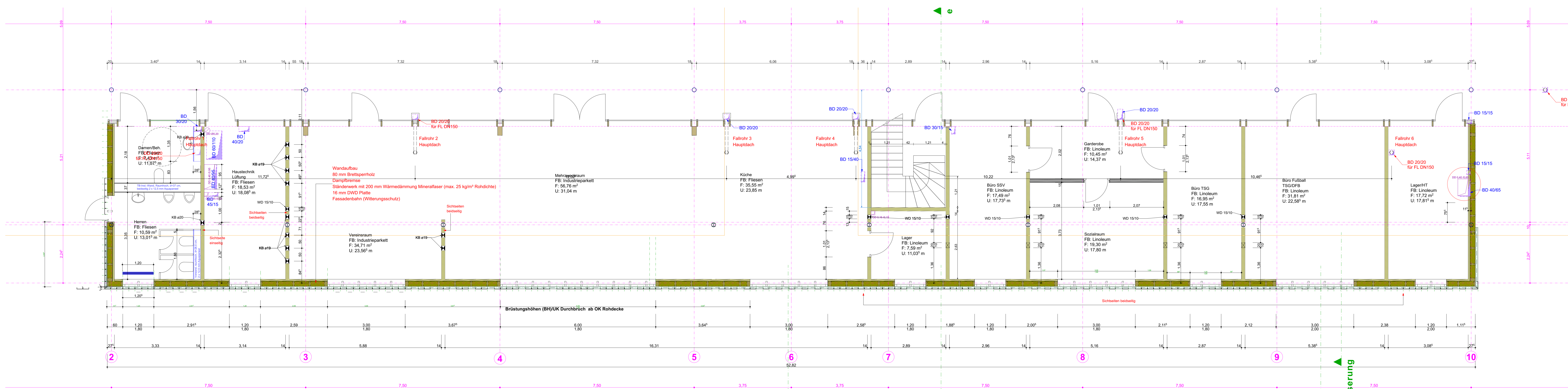
Planänderungen gelten nur mit einem Freigebevermerk des Bauleiters (jeweils auf dem entsprechenden Plan). Diese Pläne sind bei der Abrechnung des Bauvertrages mit einzureichen. Vergütungen von unvorhergesehenen Leistungen erfolgen nur, wenn die Zustimmung des Bauleiters vor der Ausführung schriftlich vorliegt.

Für Schäden an eigenen und fremden Leistungen, die auf eine Verletzung der Mitteilungspflicht des Unternehmers zurückzuführen sind, haftet der Auftragnehmer in vollem Umfang.



**LEGENDE:**

	Stahlbeton		WD = Wanddurchbruch		UK = Unterkante
	Dämmung		WA = Wandaussparung		OK = Oberkante
	Trockenbau		SWS = Staggerter Wanddurchbruch		UND = Unterkante Decke
			WWS = Waagerechter Wandschlitz		OKD = Oberkante Decke
			DD = Deckendurchbruch		VK = Vorderkante
			BD = Bodendurchbruch		RD = Rauchecke
			BA = Bodenaussparung		RS = Rauchschiene
			HHT = Hauptverlebung		FH = Feuerhemmende Tür
			UVT = Unterverlebung		FFB = Fertigfußboden
			RR = Regenrohr		RFB = Rohfußboden
			PK = Postfachkasten		
			GR = Gurtstollen		
			HK = Heizkörper		
			BRH = Brüstungsbühne		



PLANUNGSPHASE  
**AUSFÜHRUNGSPLANUNG**

Objektplanung  
**INGENIEURBÜRO SPRINGER**  
 ENTWERFEN-PLANEN-KOORDINIEREN  
 Kastanienweg 4A  
 03222 Lübbenau  
 tel: 03542 875597  
 fax: 03542 875596  
 mail: info@ingenieurburo-springer.de

UNTERSCHRIFT

BAUHERR  
 Stadt Lübbenau  
 Kirchplatz 1  
 03222 Lübbenau/Spreewald

UNTERSCHRIFT

PROJEKT  
 Neubau eines Sport- und  
 Sozialgebäudes  
 Str. des Friedens 2  
 03222 Lübbenau

INHALT  
 Grundriss OG, Schnitt  
 Wandentwicklung OG Südseite

GEZ. Frank Springer Datum: 02.08.2024  
 GEPR. Maßstab:  
 INDEX A PLANNR.