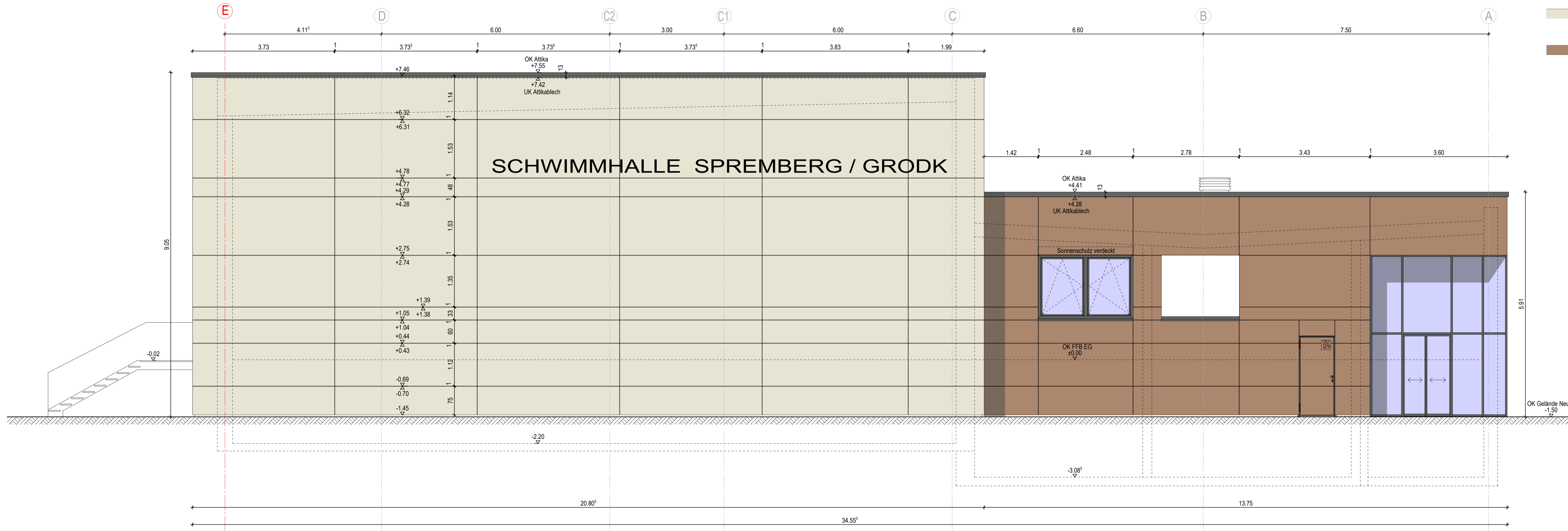


Ansicht West



LEGENDE :

- HPL - Platte 8 mm
Leitfabrikat : Trespa "Uni Colours"
White A03.0.0
- HPL - Platte 8 mm
Leitfabrikat : Trespa "Naturals"
Sintered Alloy NM 04

± 0.00 = OK FFB Erdgeschoss = 104,78 m DHHN 2016, ETRS 89

Projekt	Schwimmbhalle Spremberg Sanierung und Erweiterung	Bauherr	Stadt Spremberg / Grodk Am Markt 1 03130 Spremberg / Grodk
Planbezeichnung	Ansicht West	Maßstab / Plandatum	1:50 / 23.01.2026