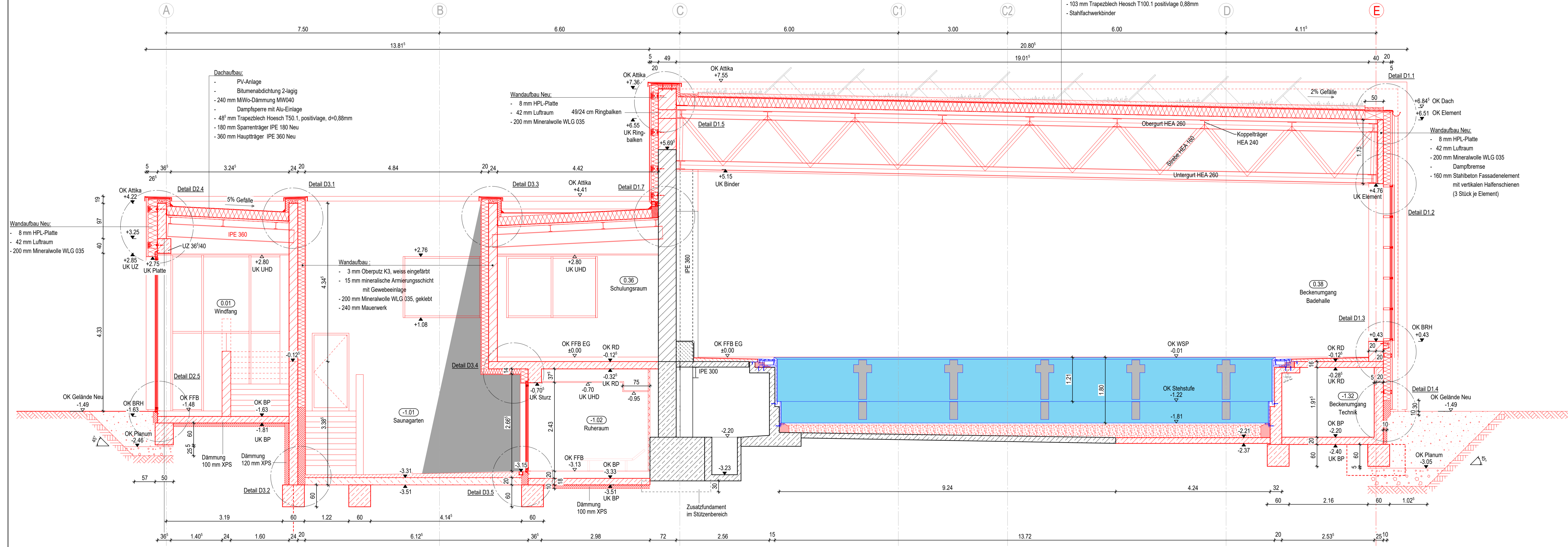


Schnitt E-E



- Dachaufbau:**
- PV-Anlage/Saatgutmischung
 - 90 mm Extensivsubstrat E
 - 1 mm Filtervlies
 - 25 mm Drän- und Wasserspeicherelement
 - 1 mm Trenn-, Speicher- und Schutzvlies
 - 4 mm Bitumenabdichtung 2-lagig, wurzelfest
 - 240 mm MiWo-Dämmung MW040
 - Dampfsperre mit Alu-Einlage
 - 103 mm Trapezblech Heosch T100.1 positivlage 0,88mm
 - Stahlfachwerkbinder

- Dachaufbau:**
- PV-Anlage
 - Bitumenabdichtung 2-lagig
 - 240 mm MiWo-Dämmung MW040
 - Dampfsperre mit Alu-Einlage
 - 48° mm Trapezblech Hoesch T50.1, positivlage, d=0,88mm
 - 180 mm Sparrenträger IPE 180 Neu
 - 360 mm Hauptträger IPE 360 Neu

- Wandaufbau Neu:**
- 8 mm HPL-Platte
 - 42 mm Luftraum
 - 49/24 cm Ringbalken
 - 200 mm Mineralwolle WLG 035

- Wandaufbau Neu:**
- 8 mm HPL-Platte
 - 42 mm Luftraum
 - 200 mm Mineralwolle WLG 035

- Wandaufbau:**
- 3 mm Oberputz K3, weiss eingefärbt
 - 15 mm mineralische Armierungsschicht mit Gewebeeinlage
 - 200 mm Mineralwolle WLG 035, geklebt
 - 240 mm Mauerwerk

- Wandaufbau Neu:**
- 8 mm HPL-Platte
 - 42 mm Luftraum
 - 200 mm Mineralwolle WLG 035
 - Dampfbremse
 - 160 mm Stahlbeton Fassadenelement mit vertikalen Halbfenschen (3 Stück je Element)

ZEICHNERKLÄRUNG / LEGENDE

MATERIAL:

- Mauerwerk / Stahlbeton Bestand
- Mauerwerk Neubau
- Stahlbeton Neubau
- Trockenbauwand
- Abbruch

INSTALLATION:

- WD = Wanddurchbruch
- WS = Wandschiltz
- WA = Wandaussparung
- BD = Fußbodendurchbruch
- DD = Deckendurchbruch

L WD / L DD Durchbruch Gewerk Lüftung
S WD / S DD Durchbruch Gewerk Sanitär
P WD / P DD Durchbruch Gewerk Elektro
H WD Durchbruch Gewerk Heizung
BWT WD Durchbruch Gewerk Badwassertechnik

Hinweis: Alle Kernbohrungen sind Leistung der technischen Gewerke!

SYMBOLIK- OBERFLÄCHENKENNZEICHNUNG

- Wandaufbau, Wandarten, Oberflächen
- Deckenarten, Oberflächenkennzeichnung Decke
- Fußboden, Oberflächenkennzeichnung Fußboden

ERKLÄRUNG DER GESCHOSSBEZEICHNUNG:

- UG Untergeschoß
- EG Erdgeschoß
- OG Obergeschoß
- DA Dachaufsicht

Alle Höhen beziehen sich auf OK FFB ±0.00
 Angegebene Höhen von Türen und Öffnungen beziehen sich auf den FFB der jeweiligen Ebene

OKFF Oberkante Fertigfußboden	RH Raumhöhe
OKRF Oberkante Rohfußboden	LRH Lichte Raumhöhe
BE Bodeneinlauf	rh raumhoch
BRH Brüstungshöhe ab OKFF	RD Rohdecke
OL Oberlicht	UK Unterkante
RS rauchdichte selbstschließende Tür	OK Oberkante
T30 feuerhemmende Tür	UHD Unterhangdecke
D Tür dichtschießend	

Alle Maße sind am Bauwerk zu überprüfen!
 Es handelt sich bei diesem Aufmaß um kein verformungsgerechtes Aufmaß.
 Abweichungen im cm-Bereich sind möglich!
 Alle Maße sind am Bau eigenverantwortlich zu prüfen.
 Unstimmigkeiten sind vor der Ausführung mit dem verantwortlichen Bauleiter zu klären!
 Nicht angegebene Einzelheiten sind nach den gültigen DIN, den eingeführten technischen Bestimmungen und den Regeln der Bautechnik auszuführen.

Dieser Plan besitzt nur in Verbindung mit folgenden Planungsunterlagen Gültigkeit:

- Haustechnik
- Tragwerksplanung

Nichttragende gemauerte Trennwände sind nach DIN 4103-1, 2015-06 sowie der DAM-Richtlinie Nr. 1-2019-12 gegen Kippen zu sichern.

± 0.00 = OK FFB Erdgeschoss = 104,78 m DHHN 2016, ETRS 89

Projekt	Schwimmhalle Spremberg Sanierung und Erweiterung	Bauherr	Stadt Spremberg / Grodk Am Markt 1 03130 Spremberg / Grodk
Planbezeichnung	Schnitt E-E	Maßstab / Plandatum	1:50 / 14.11.2025